



ПРЕССЪОБЩЕНИЕ

ЛИХВЕНА СТАТИСТИКА¹

АПРИЛ 2008 г.

През април 2008 г. *основният лихвен процент (ОЛП)* е 4.85%. В сравнение с април 2007 г. той се повишава с 1.17 пр.п.

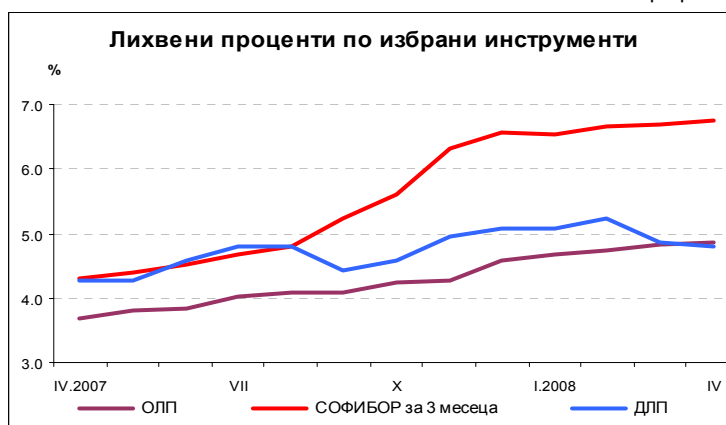
Индексът *ЛЕОНИА*² е 4.93%, като спрямо април 2007 г. се увеличава с 1.12 пр.п.

Индексът *СОФИБОР*³ за срочност *1 месец* нараства в сравнение с април на предходната година с 2.40 пр.п. до 6.42%, а този за *3 месеца* – с 2.47 пр.п. до 6.77%.

Доходността до падеж на държавни ценни книжа в левове с матуритет *5 години*, постигната на вторичния пазар през април 2008 г., е 4.73%.

Дългосрочният лихвен процент за оценка степента на сближаване (ДЛП) през април 2008 г. е 4.80%, като спрямо април 2007 г. той нараства с 0.52 пр.п.

Графика 1



Източник: БНБ.

¹ Повече информация относно лихвената статистика по депозити и кредити на сектори *Нефинансови предприятия и Домакинства* е представена в Приложение 2 към прессъобщението за лихвената статистика от 31 март 2008 г. (с данни за февруари 2008 г.), както и в методологическите бележки на електронен адрес: www.bnb.bg/Статистика/Лихвена_статистика.

² Лихвен процент по реални сделки с необезпечени овърнайт-депозити в левове, предоставени на междубанковия пазар.

³ Фиксинг на котировките на необезпечени депозити в левове, предлагани на междубанковия пазар.

Лихвени проценти по нов бизнес (в левове)

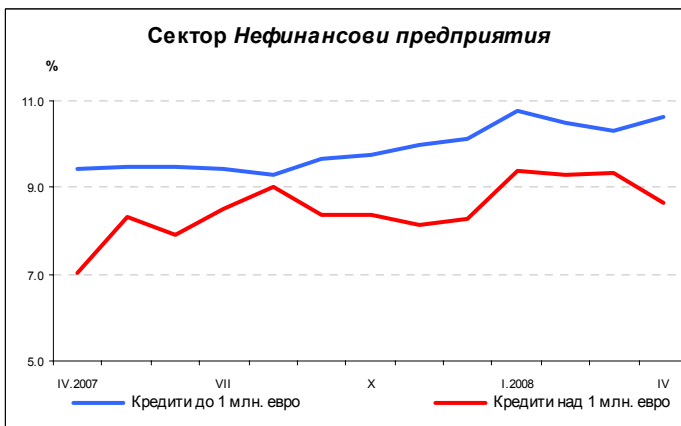
Кредити за сектор Нефинансови предприятия. През април 2008 г. средният лихвен процент по кредитите до 1 млн. евро се увеличава спрямо април на предходната година с 1.20 пр.п. до 10.64%, а при кредитите над 1 млн. евро – с 1.60 пр.п. до 8.64%.

Кредити за сектор Домакинства. Средните лихвени проценти по кредитите за потребление, по жилищните кредити и по другите кредити се увеличават в сравнение с април 2007 г. съответно с 0.64 пр.п. до 10.63%, с 0.16 пр.п. до 8.63% и с 0.44 пр.п. до 12.59%.

Годишният процент на разходите по кредитите за потребление е 11.66%, като в сравнение с април 2007 г. той се увеличава с 0.59 пр.п. Годишният процент на разходите по жилищните кредити през април 2008 г. е 9.30%, като спрямо същия период на предходната година той нараства с 0.08 пр.п.

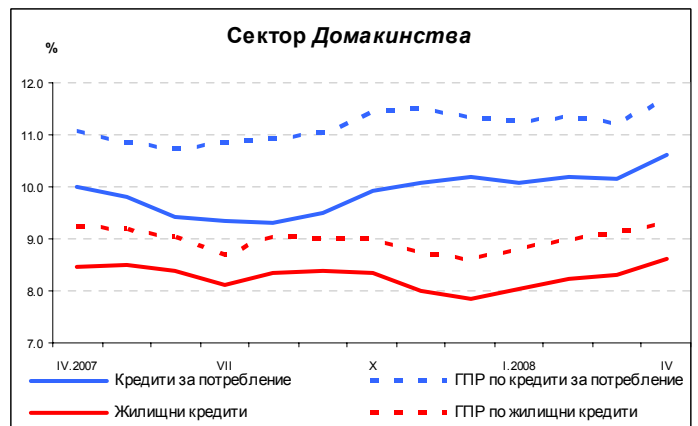
Лихвени проценти по нов бизнес по кредити

Графика 2



Източник: БНБ.

Графика 3



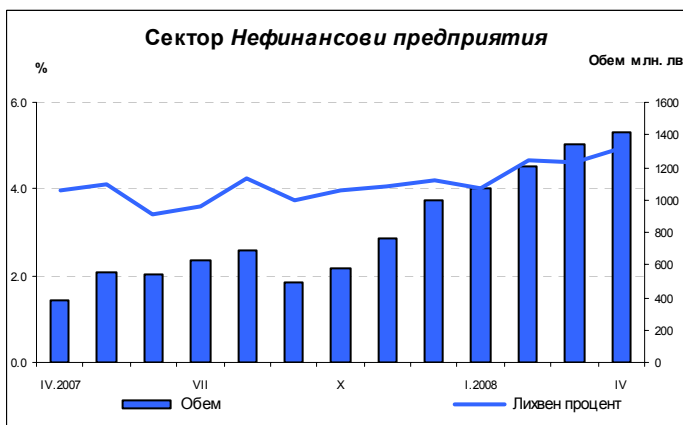
Източник: БНБ.

Депозити на сектор Нефинансови предприятия. Средният лихвен процент по депозитите с договорен матуритет е 4.92%, като в сравнение с април 2007 г. той се увеличава с 0.95 пр.п.

Депозити на сектор Домакинства. Средният лихвен процент по депозитите с договорен матуритет в сравнение с април 2007 г. се увеличава с 1.10 пр.п. до 5.24%.

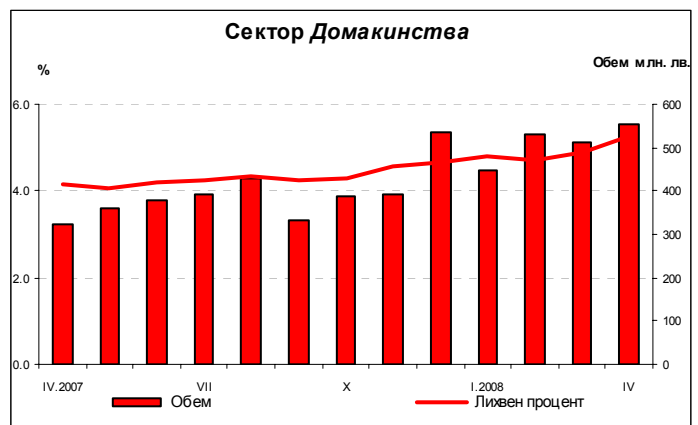
Лихвени проценти и обеми по нов бизнес по депозити с договорен матуритет

Графика 4



Източник: БНБ.

Графика 5



Източник: БНБ.

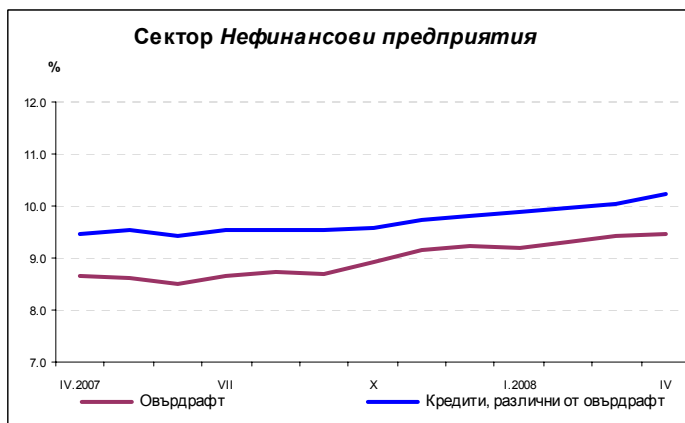
Лихвени проценти по салда (в левове)

Кредити за сектор Нефинансови предприятия. През април 2008 г. средният лихвен процент по *овърдрафта* е 9.48%, като спрямо април 2007 г. той се увеличава с 0.83 пр.п. Същият показател по *кредитите, различни от овърдрафт* нараства с 0.77 пр.п. до 10.23%.

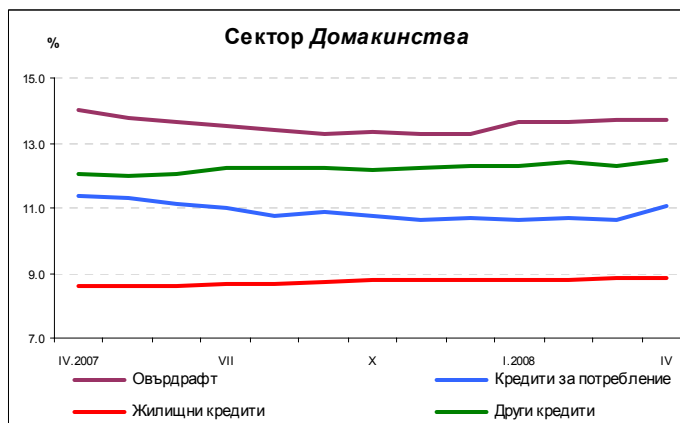
Кредити за сектор Домакинства. Средният лихвен процент по *овърдрафта* намалява спрямо април 2007 г. с 0.29 пр.п. до 13.73%. Същият показател при *кредитите за потребление* спада с 0.31 пр.п. до 11.07%, докато при *жилищните кредити* и при *другите кредити* той се увеличава съответно с 0.24 пр.п. до 8.85% и с 0.44 пр.п. до 12.48%.

Лихвени проценти по салда по кредити

Графика 6



Графика 7



Източник: БНБ.

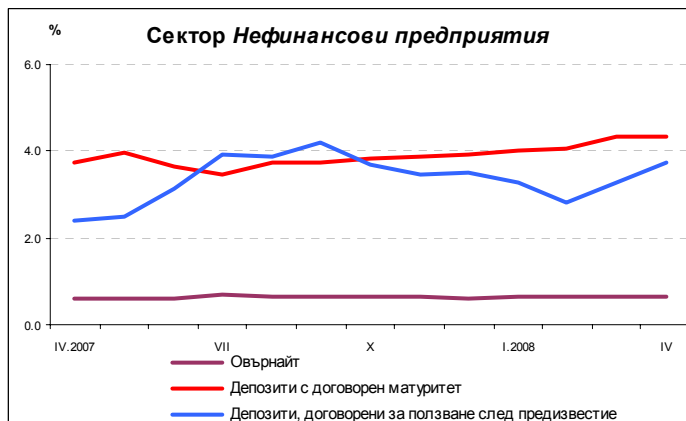
Източник: БНБ.

Депозити на сектор Нефинансови предприятия. Средният лихвен процент по *овърнайт-депозитите* се увеличава спрямо същия месец на предходната година с 0.05 пр.п. до 0.66%, а този по *депозитите с договорен матуритет* – с 0.63 пр.п. до 4.36%. Средният лихвен процент по *депозитите, договорени за ползване след предизвестие* се повишава с 1.32 пр.п. до 3.73%.

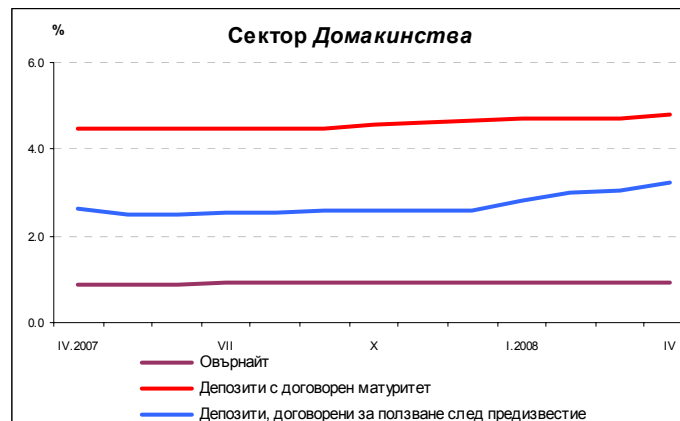
Депозити на сектор Домакинства. Спрямо същия месец на предходната година средният лихвен процент по *овърнайт-депозитите* се увеличава с 0.05 пр.п. до 0.92%, а този по *депозитите с договорен матуритет* – с 0.35 пр.п. до 4.81%. Средният лихвен процент по *депозити, договорени за ползване след предизвестие* се повишава с 0.57 пр.п. до 3.21%.

Лихвени проценти по салда по депозити

Графика 8



Графика 9



Източник: БНБ.

Източник: БНБ.

Приложение: Таблица

* * *

Пресъобщението, базата данни, методологическите бележки, както и електронното издание „Лихвена статистика” се намират на интернет страницата на БНБ в раздел *Статистика/Парична и лихвена статистика/Лихвена статистика*.

* * *

БЪЛГАРСКА НАРОДНА БАНКА

ОТДЕЛ „ВРЪЗКИ С ОБЩЕСТВЕННОСТТА“

ПЛ. „КНЯЗ АЛЕКСАНДЪР I“ № 1, СОФИЯ 1000

тел.: (+359 2) 9145 16 56, факс: (+359 2) 980 24 25

e-mail: press_office@bnb.org

интернет страница: <http://www.bnb.bg/>

ЛИХВЕНА СТАТИСТИКА
Април 2008 г.

	2007	2008	
	Април	Март	Април
Междубанков пазар и доходност на държавни ценни книжа			
Основен лихвен процент ¹ (ОЛП)	3.68	4.83	4.85
ЛЕОНИЯ ²	3.81	4.85	4.93
СОФИБОР ³			
<i>за 1 месец</i>	4.02	6.38	6.42
<i>за 3 месеца</i>	4.30	6.68	6.77
<i>за 6 месеца</i>	-	6.92	6.98
<i>за 12 месеца</i>	-	7.58	7.68
Доходност на държавни ценни книжа ⁴ (ДЦК)			
<i>3-годишни ДЦК</i>	4.08	3.37	-
<i>5-годишни ДЦК</i>	-	4.77	4.73
<i>10-годишни ДЦК</i>	4.35	4.85	4.82
Дългосрочен лихвен процент за оценка степента на сближаване ⁵	4.28	4.85	4.80
Лихвени проценти по нов бизнес⁶			
Кредити за сектор <i>Нефинансови предприятия</i>			
кредити до 1 млн.евро	9.44	10.32	10.64
кредити над 1 млн.евро	7.04	9.33	8.64
Кредити за сектор <i>Домакинства</i>			
кредити за потребление	9.99	10.14	10.63
жилищни кредити	8.47	8.32	8.63
други кредити	12.15	12.35	12.59
Годишен процент на разходите ⁷ (ГПР) по кредити за сектор <i>Домакинства</i>			
ГПР по кредити за потребление	11.07	11.22	11.66
ГПР по жилищни кредити	9.22	9.12	9.30
Депозити на сектор <i>Нефинансови предприятия</i>			
депозити с договорен матуритет	3.97	4.60	4.92
Депозити на сектор <i>Домакинства</i>			
депозити с договорен матуритет	4.14	4.91	5.24
Лихвени проценти по салда⁶			
Кредити за сектор <i>Нефинансови предприятия</i>			
овърдрафт	8.65	9.43	9.48
кредити, различни от овърдрафт	9.46	10.05	10.23
Кредити за сектор <i>Домакинства</i>			
овърдрафт	14.02	13.69	13.73
кредити, различни от овърдрафт			
кредити за потребление	11.38	10.64	11.07
жилищни кредити	8.61	8.83	8.85
други кредити	12.04	12.29	12.48
Депозити на сектор <i>Нефинансови предприятия</i>			
овърнайт-депозити	0.61	0.66	0.66
депозити с договорен матуритет	3.73	4.33	4.36
депозити, договорени за ползване след предизвестие	2.41	3.28	3.73
Депозити на сектор <i>Домакинства</i>			
овърнайт-депозити	0.87	0.94	0.92
депозити с договорен матуритет	4.46	4.73	4.81
депозити, договорени за ползване след предизвестие	2.64	3.06	3.21

Източник: БНБ.

¹ ОЛП за текущия месец е равен на средната аритметична величина от стойностите на индекса ЛЕОНИЯ за работните дни на предходния календарен месец.

² Лихвен процент по реални сделки с необезпечени овърнайт-депозити в левове, предоставени на междубанковия пазар. Месечните стойности са изчислени като средноаритметични от дневните стойности.

³ Фиксинг на котировките на необезпечени депозити в левове, предлагани на междубанковия пазар. Месечните стойности са изчислени като средноаритметични от дневните стойности.

⁴ Среднопотеглена ефективна доходност, постигната на вторичния пазар при сделки с лихвоносни ДЦК, деноминирани в левове.

⁵ Определя се на база доходността до падеж на вторичния пазар по дългосрочна ценна книга (бенчмарк), емитирана от Министерството на финансите (сектор Централно държавно управление) и деноминирана в национална валута. Месечните стойности са изчислени като средноаритметични от дневните стойности.

⁶ Ефективни годишни лихвени проценти, среднопотеглени съответно с обемите по нов бизнес през отчетния период или със салдата към края на отчетния период.

⁷ Включва всички лихвени плащания по кредита, както и всички такси, комисиони и други разходи за сметка на клиента, извършването на които е условие за отпускането на кредита.