



ПРЕССЪОБЩЕНИЕ

25 февруари 2021 г.

12:00 ч.

ЛИХВЕНА СТАТИСТИКА^{1,2}

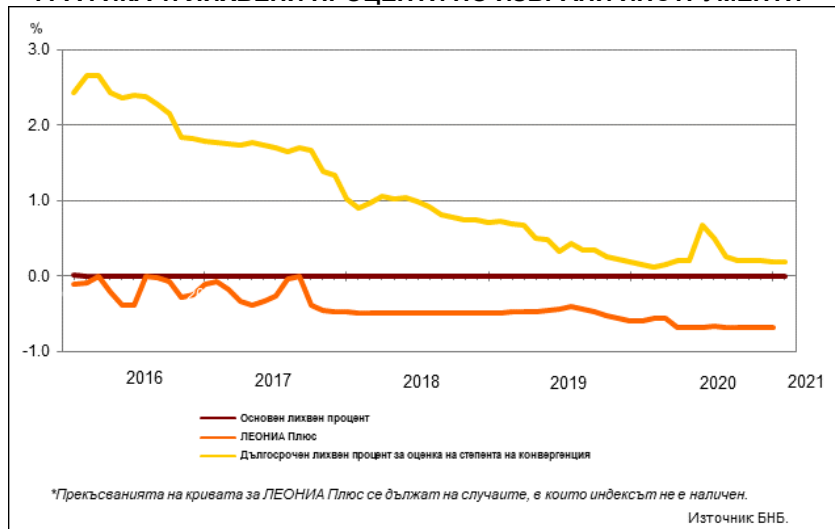
Януари 2021 г.

През януари 2021 г. *основният лихвен процент (ОЛП)*³ е 0.00%, като запазва нивото си в сравнение с януари 2020 г. и с декември 2020 година.

Индексът *ЛЕОНИЯ Плюс*⁴ през януари 2021 г. не е наличен. През януари 2020 г. той е -0.60%, а през декември 2020 г. е -0.68%.

Дългосрочният лихвен процент за оценка на степента на конвергенция (ДЛП) през януари 2021 г. е 0.19%. Спрямо януари 2020 г. той се увеличава с 0.04 пр.п., а спрямо декември 2020 г. остава без промяна.

ГРАФИКА 1: ЛИХВЕНИ ПРОЦЕНТИ ПО ИЗБРАНИ ИНСТРУМЕНТИ *



¹ Пълният комплект от таблици за лихвената статистика на депозитите и кредитите на сектори *Нефинансови предприятия* и *Домакинства*, както и методологическите бележки, се намират на интернет страницата на БНБ в рубрика *Статистика/Парична и лихвена статистика/Лихвена статистика/Лихвена статистика*.

² Измененията по-малки от 0.01 пр.п. се приемат за пренебрежими и не се посочват в текста на прессъобщението. Нивата на лихвените проценти между -0.0099% и 0.0099% също не се отбелязват, но са налични в приложените към прессъобщението таблици в Excel формат.

³ *ОЛП* за текущия месец е равен на средната аритметична величина от стойностите на индекса *ЛЕОНИЯ Плюс* за работните дни на предходния календарен месец, а когато тази средна аритметична величина възлиза на стойност, по-малка от нула, *ОЛП* се определя в размер, равен на нула.

⁴ Справочен индекс на сключените и изпълнените сделки за предоставяне на необезпечени овърнайт-депозити в левове на междубанковия пазар в България. Месечните стойности са изчислени като средноаритметични от дневните стойности. Индексът не е наличен (n/a) в случаите, в които през отчетния период на междубанковия пазар няма сключени сделки за предоставяне на необезпечени овърнайт депозити в левове. Считано от 1 юли 2017 г., индексът *ЛЕОНИЯ Плюс* замени индекса *ЛЕОНИЯ* като база за изчисляване на *основния лихвен процент*.

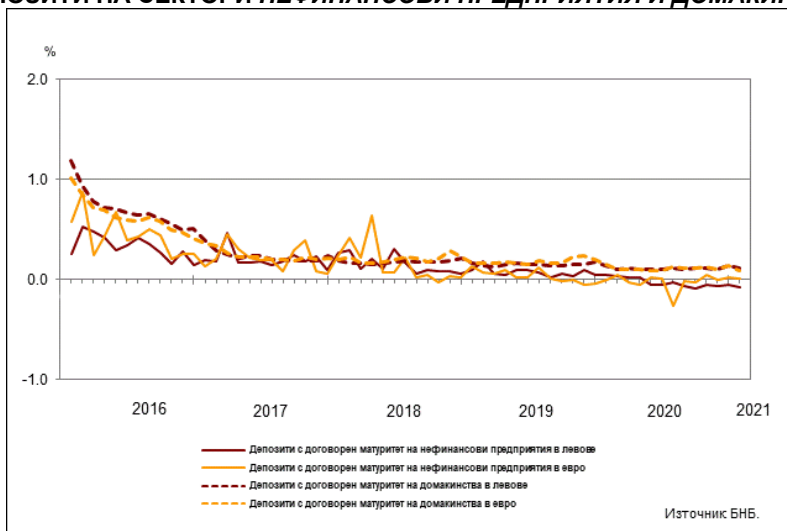
Депозити

Лихвени проценти по нов бизнес

Сектор Нефинансови предприятия. Средният лихвен процент по депозитите с договорен матурирет в левове през януари 2021 г. спрямо януари 2020 г. намалява с 0.11 пр.п. до -0.07%, а по тези в евро се повишава с 0.01 пр.п. до 0.01%. В сравнение с декември 2020 г. средните лихвени проценти по депозитите с договорен матурирет в левове и в евро се понижават с 0.02 пр.п.

Сектор Домакинства⁵. През януари 2021 г. в сравнение с януари 2020 г. средният лихвен процент по депозитите с договорен матурирет в левове спада с 0.02 пр.п. до 0.12%, а по тези в евро – с 0.06 пр.п. до 0.09%. В сравнение с декември 2020 г. средните лихвени проценти по депозитите с договорен матурирет намаляват с 0.02 пр.п. и с 0.05 пр.п. съответно в левове и в евро.

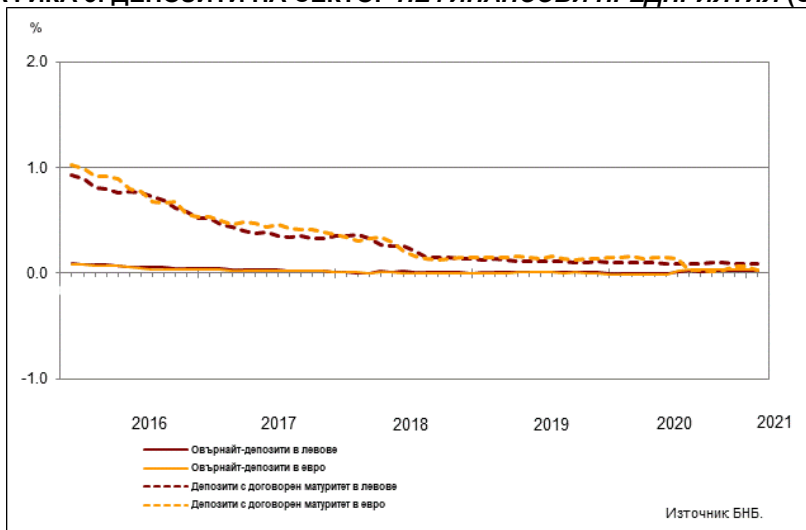
ГРАФИКА 2: ДЕПОЗИТИ НА СЕКТОРИ НЕФИНАНСОВИ ПРЕДПРИЯТИЯ И ДОМАКИНСТВА (НОВ БИЗНЕС)



Лихвени проценти по салда

Сектор Нефинансови предприятия. Средният лихвен процент по овърнайт-депозитите в левове през януари 2021 г. в сравнение с януари 2020 г. нараства с 0.02 пр.п. до 0.02%, а по тези в евро – с 0.04 пр.п. до 0.03%. В сравнение с януари 2020 г. средният лихвен процент по депозитите с договорен матурирет в левове се понижава с 0.02 пр.п. до 0.09%, а по тези в евро – с 0.12 пр.п. до 0.03%.

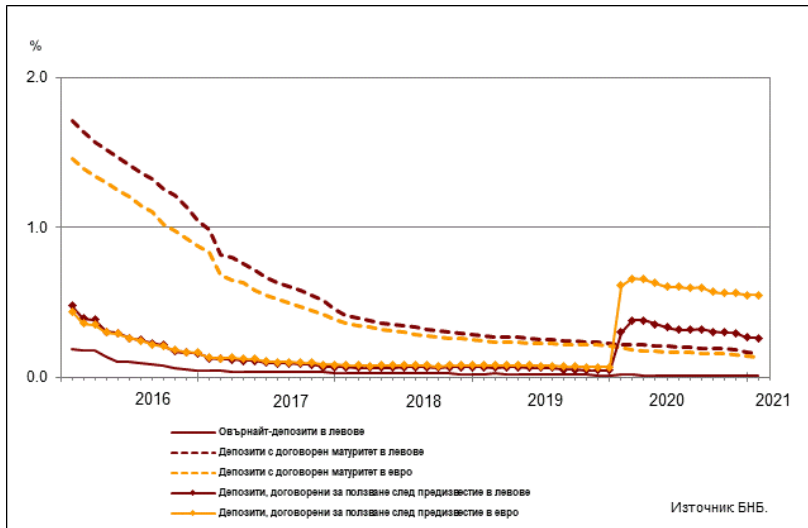
ГРАФИКА 3: ДЕПОЗИТИ НА СЕКТОР НЕФИНАНСОВИ ПРЕДПРИЯТИЯ (САЛДА)



⁵ Сектор Домакинства включва и сектор Нетърговски организации, обслужващи домакинствата (НТООД). Данните за кредитите за потребление и за жилищните кредити се отнасят само за сектор Домакинства.

Сектор Домакинства⁵. През януари 2021 г. средните лихвени проценти по *овърнайт-депозитите* в левове и в евро спадат спрямо същия месец на 2020 г. до 0.01% съответно с 0.01 пр.п. и с 0.02 пр.п. При *депозитите с договорен матуритет* в левове и в евро средните лихвени проценти намаляват с 0.06 пр.п. съответно до 0.16% и 0.13%. В сравнение с януари 2020 г. средният лихвен процент по *депозитите, договорени за ползване след предизвестие*, в левове се понижава с 0.04 пр.п. до 0.26%, а по тези в евро – с 0.06 пр.п. до 0.55%.

ГРАФИКА 4: ДЕПОЗИТИ НА СЕКТОР ДОМАКИНСТВА (САЛДА)



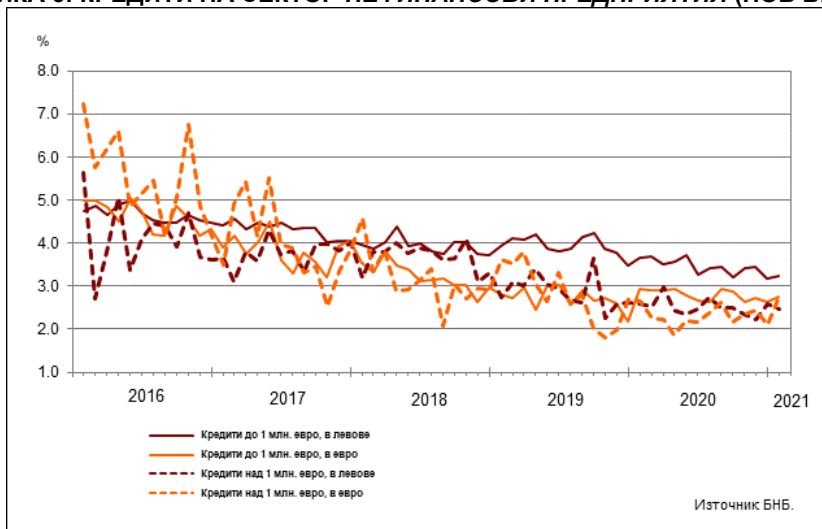
Кредити

Лихвени проценти по нов бизнес

Сектор Нефинансови предприятия. През януари 2021 г. средният лихвен процент по *кредитите до 1 млн. евро*, договорени в левове, спада спрямо същия месец на 2020 г. с 0.42 пр.п. до 3.24%, а по тези, договорени в евро – с 0.17 пр.п. до 2.76%. Средният лихвен процент по *кредитите над 1 млн. евро*, договорени в левове, намалява с 0.13 пр.п. до 2.47%, а по тези, договорени в евро, се увеличава с 0.12 пр.п. до 2.76%.

През януари 2021 г. спрямо декември 2020 г. средният лихвен процент по *кредитите до 1 млн. евро*, договорени в левове, се повишава с 0.08 пр.п., а по *кредитите до 1 млн. евро*, договорени в евро – с 0.11 пр.п. При *кредитите над 1 млн. евро*, договорени в левове, средният лихвен процент се понижава с 0.13 пр.п., а по *кредитите над 1 млн. евро*, договорени в евро, нараства с 0.66 пр.п.

ГРАФИКА 5: КРЕДИТИ НА СЕКТОР НЕФИНАНСОВИ ПРЕДПРИЯТИЯ (НОВ БИЗНЕС)



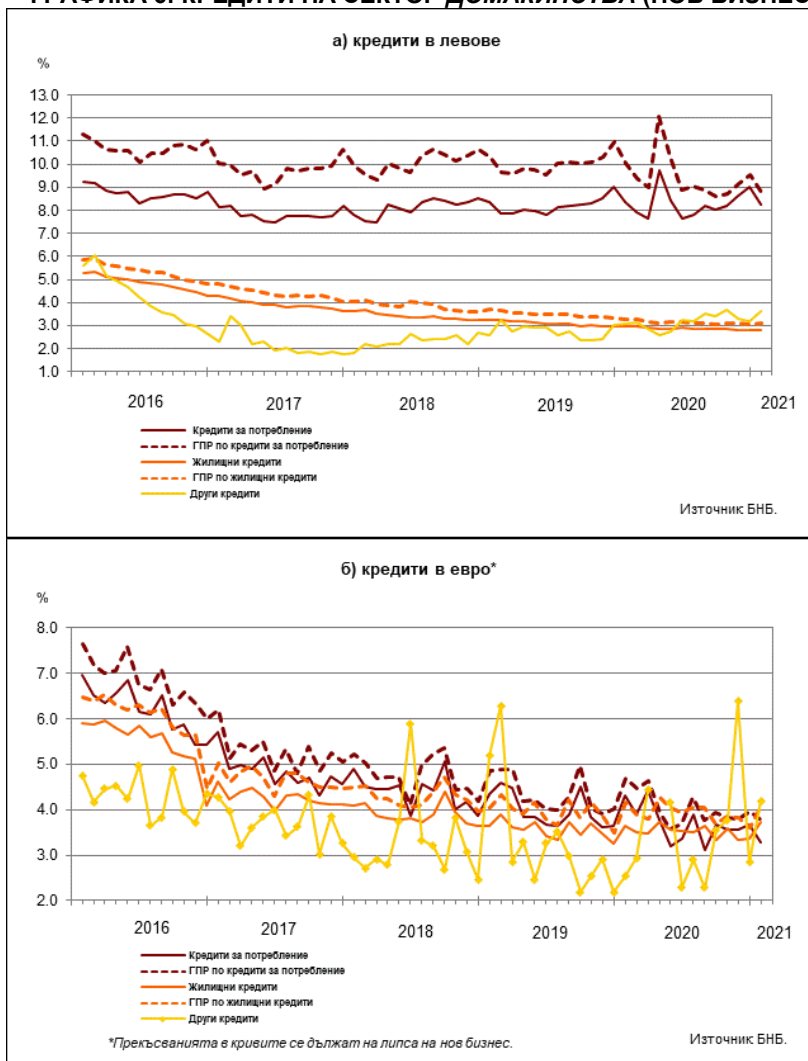
Сектор Домакинства⁵. През януари 2021 г. средният лихвен процент по *кредитите за потребление* в левове спада в сравнение с януари 2020 г. с 0.08 пр.п. до 8.26%, а по тези в евро – с 1.04 пр.п. до 3.29%. При *жилищните кредити* в левове средният лихвен процент намалява с 0.15 пр.п. до 2.82%, а по тези в евро се увеличава с 0.09 пр.п. до 3.74%. Средният лихвен процент по *другите кредити*⁶ в левове се повишава с 0.55 пр.п. до 3.61%, а по *другите кредити* в евро – с 1.67 пр.п. до 4.20%.

През януари 2021 г. спрямо декември 2020 г. средният лихвен процент по *кредитите за потребление* в левове се понижава с 0.74 пр.п., а по тези в евро – с 0.40 пр.п. При *жилищните кредити* в левове средният лихвен процент нараства с 0.01 пр., а по тези в евро – с 0.38 пр.п. При *другите кредити* в левове средният лихвен процент се увеличава с 0.41 пр.п., а по тези в евро – с 1.36 пр.п.

Годишният процент на разходите (ГПР) по *кредитите за потребление* в левове през януари 2021 г. в сравнение със същия месец на 2020 г. спада с 1.24 пр.п. до 8.77%, а по *кредитите за потребление* в евро – с 0.91 пр.п. до 3.78%. През януари 2021 г. *годишният процент на разходите* по *жилищните кредити* в левове намалява спрямо януари 2020 г. с 0.16 пр.п. до 3.10%, а по *жилищните кредити* в евро – с 0.06 пр.п. до 4.10%.

През януари 2021 г. в сравнение с декември 2020 г. *годишният процент на разходите* по *кредитите за потребление* в левове се понижава с 0.76 пр.п., а по тези в евро – с 0.18 пр.п. При *жилищните кредити* в левове той се повишава с 0.03 пр.п., а по тези в евро – с 0.49 пр.п.

ГРАФИКА 6: КРЕДИТИ НА СЕКТОР ДОМАКИНСТВА (НОВ БИЗНЕС)

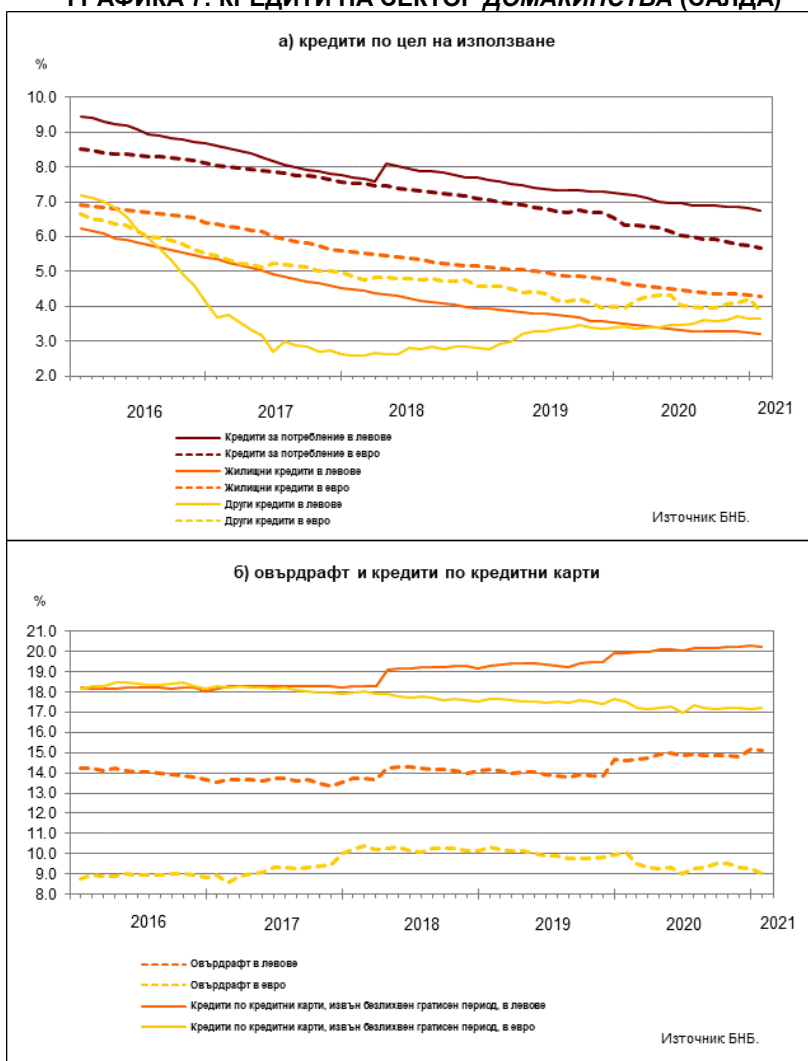


⁶ В показател *други кредити* се включват и средствата, отпуснати на сдруженията на собствениците по *Националната програма за енергийна ефективност на многофамилни жилищни сгради*.

Лихвени проценти по салда

Сектор Домакинства⁵. Средният лихвен процент по *овърдрафта* в левове през януари 2021 г. в сравнение с януари 2020 г. нараства с 0.52 пр.п. до 15.11%, а по *овърдрафта* в евро спада с 1.07 пр.п. до 8.99%. През януари 2021 г. спрямо същия месец на 2020 г. средният лихвен процент по *кредитите*, предоставени чрез *кредитни карти*⁷, извън безлихвен гратисен период, в левове се увеличава с 0.28 пр.п. до 20.21%, а по тези в евро намалява с 0.26 пр.п. до 17.24%. Средният лихвен процент по *кредитите за потребление* в левове през януари 2021 г. спрямо януари 2020 г. се понижава с 0.50 пр.п. до 6.73%, а по *кредитите за потребление* в евро – с 0.67 пр.п. до 5.66%. При *жилищните кредити* в левове той спада с 0.28 пр.п. до 3.21%, а по тези в евро намалява с 0.38 пр.п. до 4.27%. Средният лихвен процент по *другите кредити*⁵ в левове се повишава с 0.21 пр.п. до 3.64%, а по *другите кредити* в евро се понижава с 0.12 пр.п. до 3.85%.

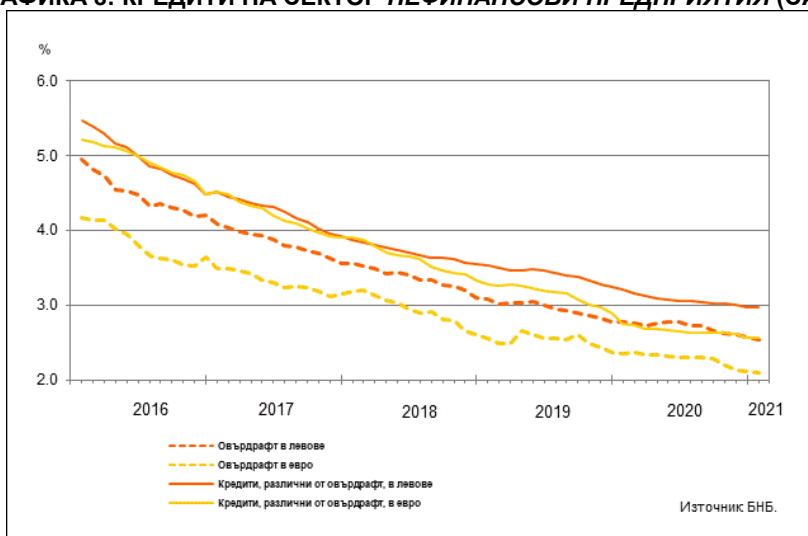
ГРАФИКА 7: КРЕДИТИ НА СЕКТОР ДОМАКИНСТВА (САЛДА)



⁷ Кредитите по кредитни карти са включени в обхвата на инструмента овърдрафт.

Сектор Нефинансови предприятия. През януари 2021 г. в сравнение със същия месец на 2020 г. средният лихвен процент по *овърдрафта* в левове спада с 0.23 пр.п. до 2.54%, а по *овърдрафта* в евро – с 0.25 пр.п. до 2.10%. Средният лихвен процент по *кредитите, различни от овърдрафт*, в левове намалява с 0.24 пр.п. до 2.97%, а по тези в евро – с 0.20 пр.п. до 2.56%.

ГРАФИКА 8: КРЕДИТИ НА СЕКТОР НЕФИНАНСОВИ ПРЕДПРИЯТИЯ (САЛДА)



ЛИХВЕНА СТАТИСТИКА

Междубанков пазар и доходност на държавни ценни книжа

	2020 януари	2020 декември	2021 януари
Основен лихвен процент (ОЛП) ¹	0.00	0.00	0.00
ЛЕОНИЯ Плюс ²	-0.60	-0.68	n/a
Доходност на 10-годишни държавни ценни книжа (ДЦК) ³	-0.05	-	-
Дългосрочен лихвен процент за оценка на степента на конвергенция (ДЛП) ⁴	0.15	0.19	0.19

¹ ОЛП за текущия месец е равен на средната аритметична величина от стойностите на индекса ЛЕОНИЯ Плюс за работните дни на предходния календарен месец, а когато тази средна аритметична величина възлиза на стойност, по-малка от нула, ОЛП се определя в размер, равен на нула.

² Справочен индекс на сключените и изпълнените сделки за предоставяне на необезпечени овърнайт-депозити в левове на междубанковия пазар в България. Месечните стойности са изчислени като средноаритметични от дневните стойности. Индексът не е наличен (n/a) в случаите, в които през отчетния период на междубанковия пазар няма сключени сделки за предоставяне на необезпечени овърнайт депозити в левове. Считано от 1 юли 2017 г., индексът ЛЕОНИЯ Плюс заменя индекса ЛЕОНИЯ като база за изчисляване на основния лихвен процент. Данните до юни 2017 г. отразяват стойностите на индекс ЛЕОНИЯ, а от юли 2017 г. – на индекс ЛЕОНИЯ Плюс.

³ Среднопретеглена ефективна доходност до падеж, постигната на вторичния пазар при сделки с лихвоносни ДЦК по оригинален матуридет, деноминирани в левове. В десетгодишните ДЦК се включват и емисиите с матуридет десет години и шест месеца.

⁴ ДЛП се определя на база доходността до падеж на вторичния пазар по дългосрочна ценна книга (бенчмарк), емитирана от Министерството на финансите (сектор Централно държавно управление) и деноминирана в национална валута. Месечните стойности са изчислени като средноаритметични от дневните стойности.

Депозити¹

Нефинансови предприятия

	2020 януари	2020 декември	2021 януари
Лихвени проценти по нов бизнес			
депозити с договорен матуридет в левове	0.04	-0.05	-0.07
депозити с договорен матуридет в евро	0.00	0.02	0.01
Лихвени проценти по салда			
овърнайт-депозити ² в левове	0.00	0.02	0.02
овърнайт-депозити ² в евро	-0.01	0.03	0.03
депозити с договорен матуридет в левове	0.11	0.09	0.09
депозити с договорен матуридет в евро	0.15	0.06	0.03
депозити, договорени за ползване след предизвестие ² , в левове	-	-	-
депозити, договорени за ползване след предизвестие ² , в евро	-	-	-

Домакинства³

	2020 януари	2020 декември	2021 януари
Лихвени проценти по нов бизнес			
депозити с договорен матуридет в левове	0.14	0.14	0.12
депозити с договорен матуридет в евро	0.15	0.14	0.09
Лихвени проценти по салда			
овърнайт-депозити ² в левове	0.02	0.01	0.01
овърнайт-депозити ² в евро	0.02	0.01	0.01
депозити с договорен матуридет в левове	0.22	0.17	0.16
депозити с договорен матуридет в евро	0.20	0.14	0.13
депозити, договорени за ползване след предизвестие ² , в левове	0.30	0.27	0.26
депозити, договорени за ползване след предизвестие ² , в евро	0.61	0.55	0.55

¹ Ефективни годишни лихвени проценти, среднопретеглени съответно с обемите по нов бизнес през отчетния период или със салдата към края на отчетния период.

² Лихвените проценти и обемите по нов бизнес и по салда съпадат за овърнайт-депозитите и депозитите, договорени за ползване след предизвестие.

³ Сектор Домакинства включва и сектор Нетърговски организации, обслужващи домакинства (НТООД).

Източник: БНБ.

Кредити¹

Нефинансови предприятия

	2020 януари	2020 декември	2021 януари
Лихвени проценти по нов бизнес			
кредити до 1 млн. евро, договорени в левове	3.66	3.16	3.24
кредити до 1 млн. евро, договорени в евро	2.93	2.64	2.76
кредити над 1 млн. евро, договорени в левове	2.60	2.60	2.47
кредити над 1 млн. евро, договорени в евро	2.64	2.10	2.76
Лихвени проценти по салда			
овърдрафт ² в левове	2.77	2.57	2.54
в т.ч. кредити по кредитни карти ³ в левове	16.88	17.13	17.14
овърдрафт ² в евро	2.35	2.11	2.10
в т.ч. кредити по кредитни карти ³ в евро	17.40	17.50	17.49
кредити, различни от овърдрафт, в левове	3.20	2.98	2.97
кредити, различни от овърдрафт, в евро	2.76	2.56	2.56

Домакинства⁴

	2020 януари	2020 декември	2021 януари
Лихвени проценти по нов бизнес			
кредити за потребление в левове	8.34	9.00	8.26
кредити за потребление в евро	4.32	3.68	3.29
жилищни кредити в левове	2.97	2.81	2.82
жилищни кредити в евро	3.65	3.36	3.74
други кредити в левове	3.06	3.20	3.61
други кредити в евро	2.53	2.84	4.20
Годишен процент на разходите по нов бизнес (ГПР)⁵			
ГПР по кредити за потребление в левове	10.01	9.53	8.77
ГПР по кредити за потребление в евро	4.69	3.96	3.78
ГПР по жилищни кредити в левове	3.26	3.07	3.10
ГПР по жилищни кредити в евро	4.16	3.61	4.10
Лихвени проценти по салда			
овърдрафт ² в левове	14.58	15.15	15.11
в т.ч. кредити по кредитни карти ³ в левове	19.93	20.27	20.21
овърдрафт ² в евро	10.06	9.27	8.99
в т.ч. кредити по кредитни карти ³ в евро	17.50	17.18	17.24
кредити, различни от овърдрафт			
кредити за потребление в левове	7.23	6.82	6.73
кредити за потребление в евро	6.33	5.74	5.66
жилищни кредити в левове	3.49	3.23	3.21
жилищни кредити в евро	4.64	4.31	4.27
други кредити в левове	3.43	3.64	3.64
други кредити в евро	3.97	4.21	3.85

¹ Ефективни годишни лихвени проценти, среднопретеглени съответно с обемите по нов бизнес през отчетния период или със салдата към края на отчетния период.

² Лихвените проценти и обемите по нов бизнес и по салда съвпадат.

³ Кредити по кредитни карти извън безлихвен гратисен период.

⁴ Сектор *Домакинства* включва и сектор *Нетърговски организации, обслужващи домакинства (НТООД)*. Данните за кредитите за потребление и за жилищните кредити се отнасят само за сектор *Домакинства*.

⁵ ГПР включва всички лихвени плащания по кредита, както и всички такси, комисиони и други разходи за сметка на клиента, извършването на които е условие за отпускането на кредита.