



ПРЕССЪОБЩЕНИЕ

29 декември 2020 г.

12:00 ч.

ЛИХВЕНА СТАТИСТИКА^{1,2}

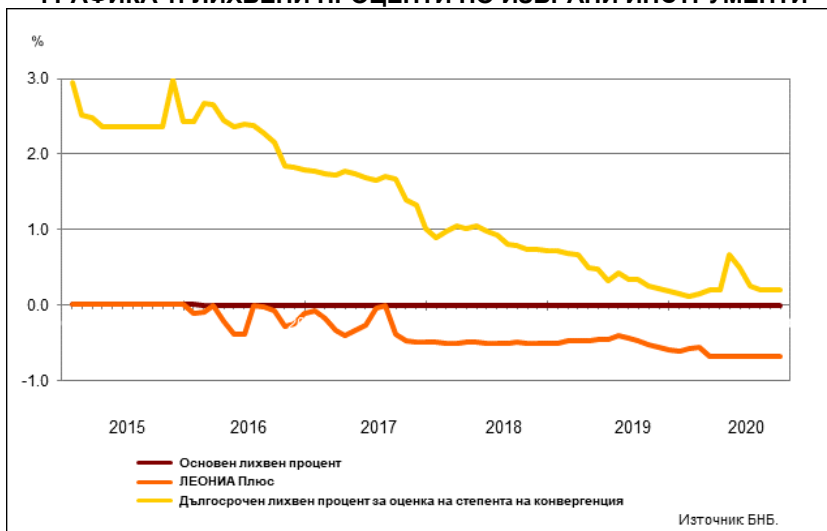
Ноември 2020 г.

През ноември 2020 г. *основният лихвен процент (ОЛП)*³ е 0.00%, като запазва нивото си в сравнение с ноември 2019 г. и с октомври 2020 година.

Индексът *ЛЕОНИЯ Плюс*⁴ през ноември 2020 г. е -0.68%. Спрямо ноември 2019 г. той намалява с 0.12 процентни пункта (пр.п.), а в сравнение с октомври 2020 г. остава без промяна.

Дългосрочният лихвен процент за оценка на степента на конвергенция (ДЛП) през ноември 2020 г. е 0.20%. Спрямо ноември 2019 г. той се понижава с 0.02 пр.п., а спрямо октомври 2020 г. се променя незначително.

ГРАФИКА 1: ЛИХВЕНИ ПРОЦЕНТИ ПО ИЗБРАНИ ИНСТРУМЕНТИ



¹ Пълният комплект от таблици за лихвената статистика на депозитите и кредитите на сектори *Нефинансови предприятия и Домакинства*, както и методологическите бележки, се намират на интернет страницата на БНБ в рубрика *Статистика/Парична и лихвена статистика/Лихвена статистика/Лихвена статистика*.

² Измененията по-малки от 0.01 пр.п. се приемат за пренебрежими и не се посочват в текста на прессъобщението. Нивата на лихвените проценти между -0.0099% и 0.0099% също не се отбелязват, но са налични в приложените към прессъобщението таблици в Excel формат.

³ *ОЛП* за текущия месец е равен на средната аритметична величина от стойностите на индекса *ЛЕОНИЯ Плюс* за работните дни на предходния календарен месец, а когато тази средна аритметична величина възлиза на стойност, по-малка от нула, *ОЛП* се определя в размер, равен на нула.

⁴ Справочен индекс на сключените и изпълнените сделки за предоставяне на необезпечени овърнайт-депозити в левове на междубанковия пазар в България. Месечните стойности са изчислени като средноаритметични от дневните стойности. Считано от 1 юли 2017 г., индексът *ЛЕОНИЯ Плюс* замени индекса *ЛЕОНИЯ* като база за изчисляване на *основния лихвен процент*.

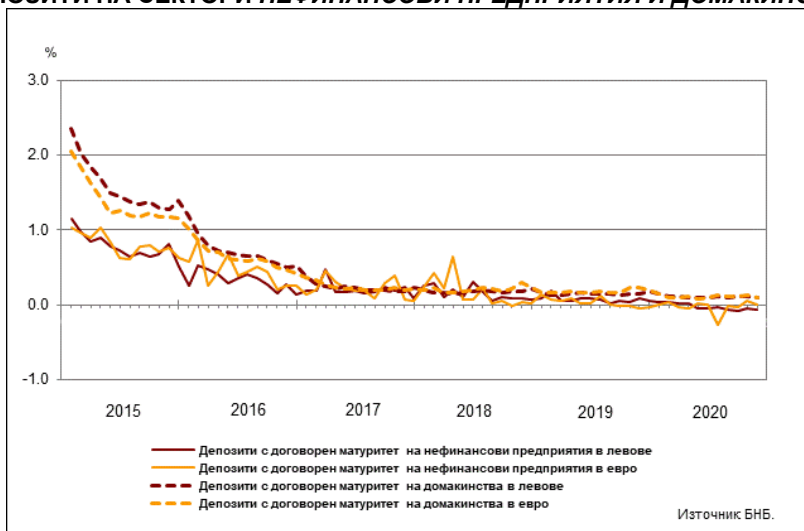
Депозити

Лихвени проценти по нов бизнес

Сектор Нефинансови предприятия. Средният лихвен процент по депозитите с договорен матурирет в левове през ноември 2020 г. спрямо ноември 2019 г. намалява с 0.16 пр.п. до -0.07%, а по тези в евро се увеличава с 0.04 пр.п. до 0.00%. В сравнение с октомври 2020 г. средният лихвен процент по депозитите с договорен матурирет в левове се понижава с 0.01 пр.п., а по тези в евро – с 0.05 пр.п.

Сектор Домакинства⁵. През ноември 2020 г. в сравнение с ноември 2019 г. средните лихвени проценти по депозитите с договорен матурирет в левове и в евро спадат съответно с 0.04 пр.п. и с 0.14 пр.п. до 0.10%. В сравнение с октомври 2020 г. средният лихвен процент по депозитите с договорен матурирет в левове намалява с 0.01 пр.п., а по тези в евро – с 0.03 пр.п.

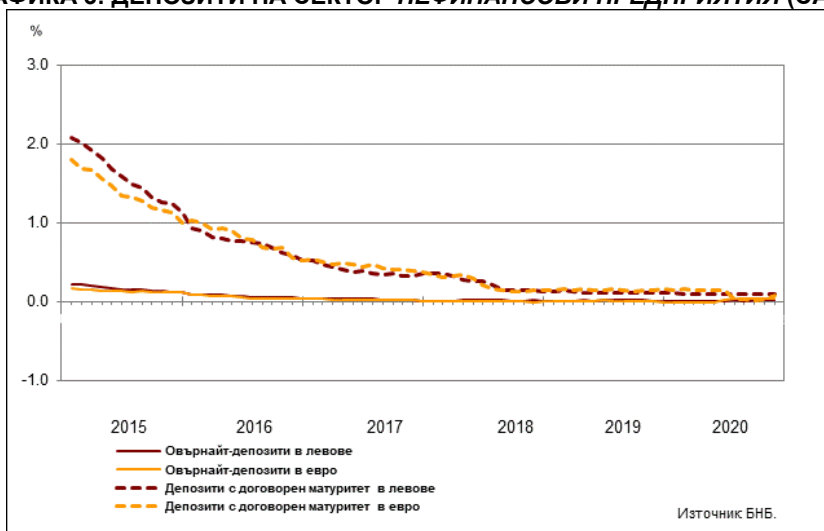
ГРАФИКА 2: ДЕПОЗИТИ НА СЕКТОРИ НЕФИНАНСОВИ ПРЕДПРИЯТИЯ И ДОМАКИНСТВА (НОВ БИЗНЕС)



Лихвени проценти по салда

Сектор Нефинансови предприятия. Средният лихвен процент по овърнайт-депозитите в левове през ноември 2020 г. в сравнение с ноември 2019 г. се увеличава с 0.02 пр.п. до 0.03%, а по тези в евро – с 0.03 пр.п. до 0.04%. В сравнение с ноември 2019 г. средният лихвен процент по депозитите с договорен матурирет в левове спада с 0.02 пр.п. до 0.09%, а по тези в евро – с 0.07 пр.п. до 0.07%.

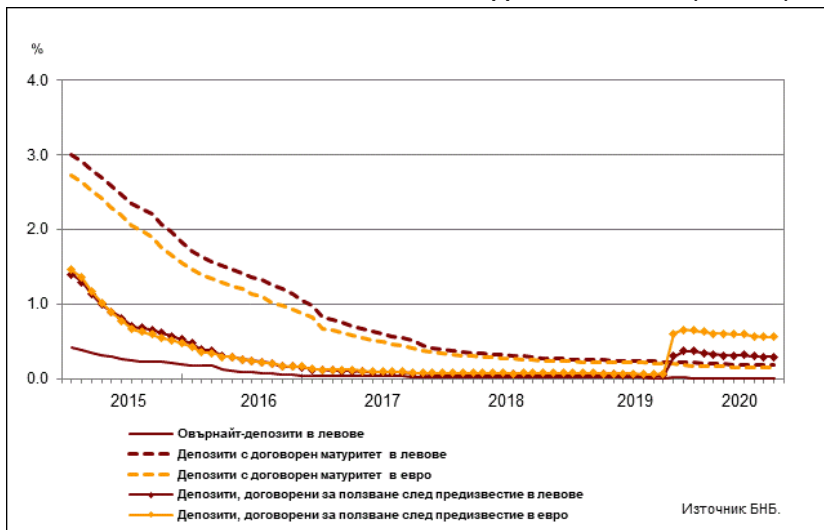
ГРАФИКА 3: ДЕПОЗИТИ НА СЕКТОР НЕФИНАНСОВИ ПРЕДПРИЯТИЯ (САЛДА)



⁵ Сектор Домакинства включва и сектор Нетърговски организации, обслужващи домакинствата (НТООД). Данните за кредитите за потребление и за жилищните кредити се отнасят само за сектор Домакинства.

Сектор Домакинства⁵. През ноември 2020 г. средните лихвени проценти по *овърнайт-депозитите* в левове и в евро намаляват незначително до 0.01% спрямо същия месец на 2019 г. При *депозитите с договорен матуритет* в левове средният лихвен процент се понижава с 0.05 пр.п. до 0.18%, а по тези в евро – с 0.06 пр.п. до 0.15%. В сравнение с ноември 2019 г. средният лихвен процент по *депозитите, договорени за ползване след предизвестие*, в левове се повишава с 0.25 пр.п. до 0.29%, а по тези в евро – с 0.49 пр.п. до 0.56%.

ГРАФИКА 4: ДЕПОЗИТИ НА СЕКТОР ДОМАКИНСТВА (САЛДА)



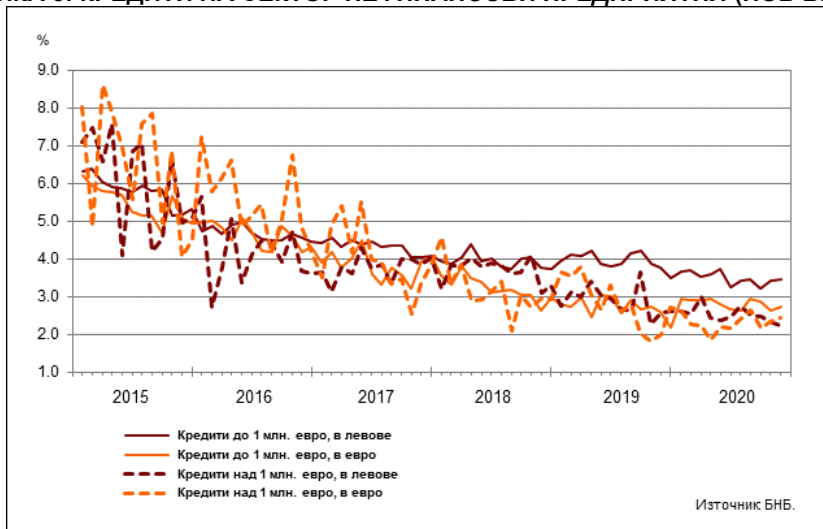
Кредити

Лихвени проценти по нов бизнес

Сектор Нефинансови предприятия. През ноември 2020 г. средният лихвен процент по *кредитите до 1 млн. евро*, договорени в левове, спада спрямо същия месец на 2019 г. с 0.33 пр.п. до 3.45%, а по тези, договорени в евро, нараства с 0.12 пр.п. до 2.73%. Средният лихвен процент по *кредитите над 1 млн. евро*, договорени в левове, намалява с 0.36 пр.п. до 2.21%, а по тези, договорени в евро, се увеличава с 0.47 пр.п. до 2.44%.

През ноември 2020 г. спрямо октомври 2020 г. средният лихвен процент по *кредитите до 1 млн. евро*, договорени в левове, се повишава с 0.03 пр.п., а по *кредитите до 1 млн. евро*, договорени в евро – с 0.11 пр.п. При *кредитите над 1 млн. евро*, договорени в левове, средният лихвен процент се понижава с 0.13 пр.п., а по *кредитите над 1 млн. евро*, договорени в евро, нараства с 0.10 пр.п.

ГРАФИКА 5: КРЕДИТИ НА СЕКТОР НЕФИНАНСОВИ ПРЕДПРИЯТИЯ (НОВ БИЗНЕС)



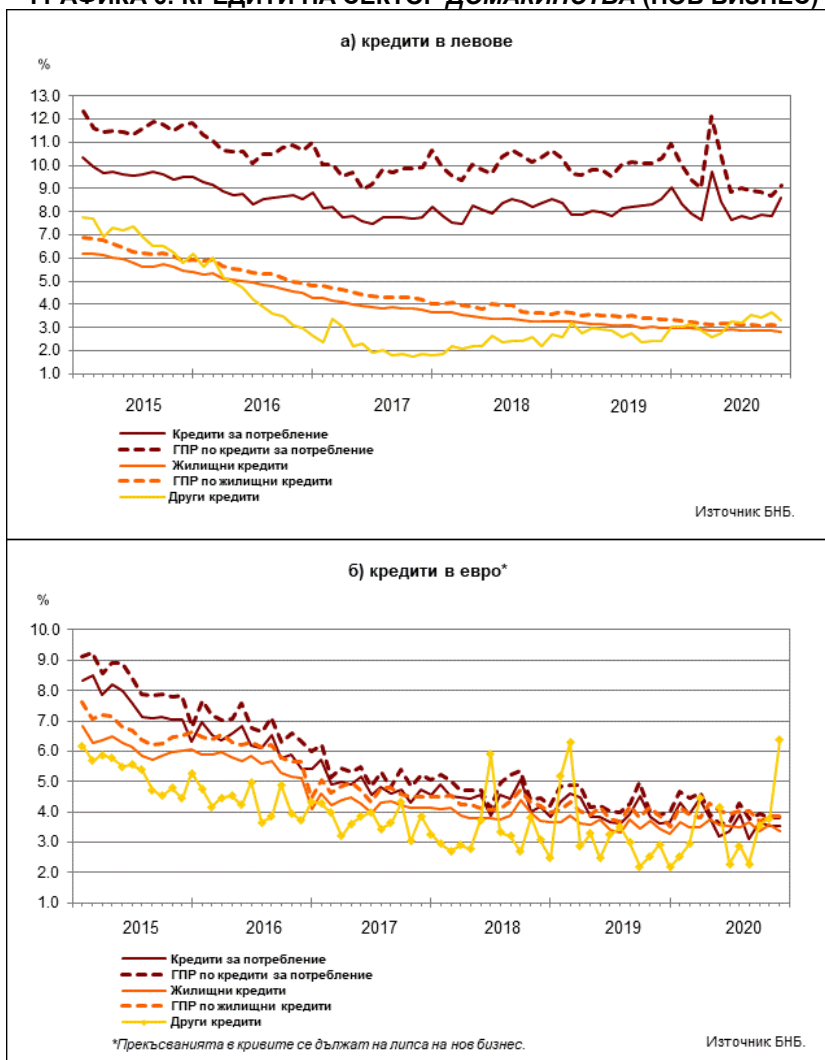
Сектор Домакинства⁶. През ноември 2020 г. средният лихвен процент по *кредитите за потребление* в левове се увеличава в сравнение с ноември 2019 г. с 0.09 пр.п. до 8.61%, а по тези в евро намалява с 0.08 пр.п. до 3.55%. При *жилищните кредити* в левове средният лихвен процент се понижава с 0.17 пр.п. до 2.83%, а по тези в евро – с 0.12 пр.п. до 3.35%. Средният лихвен процент по *другите кредити*⁶ в левове се повишава с 0.88 пр.п. до 3.32%, а по *другите кредити* в евро – с 3.47 пр.п. до 6.38%.

През ноември 2020 г. спрямо октомври 2020 г. средният лихвен процент по *кредитите за потребление* в левове нараства с 0.82 пр.п., а по тези в евро остава почти без промяна. При *жилищните кредити* в левове средният лихвен процент спада с 0.03 пр.п., а по тези в евро – с 0.24 пр.п. При *другите кредити* в левове средният лихвен процент намалява с 0.34 пр.п., а по тези в евро се увеличава с 2.60 пр.п.

Годишният процент на разходите (ГПР) по *кредитите за потребление* в левове през ноември 2020 г. в сравнение със същия месец на 2019 г. се понижава с 1.15 пр.п. до 9.14%, а по *кредитите за потребление* в евро – с 0.09 пр.п. до 3.80%. През ноември 2020 г. *годишният процент на разходите* по *жилищните кредити* в левове спада спрямо ноември 2019 г. с 0.28 пр.п. до 3.09%, а по *жилищните кредити* в евро – с 0.01 пр.п. до 3.84%.

През ноември 2020 г. в сравнение с октомври 2020 г. *годишният процент на разходите* по *кредитите за потребление* в левове се повишава с 0.45 пр.п., а по тези в евро намалява с 0.01 пр.п. При *жилищните кредити* в левове той се понижава с 0.01 пр.п., а по тези в евро – с 0.02 пр.п.

ГРАФИКА 6: КРЕДИТИ НА СЕКТОР ДОМАКИНСТВА (НОВ БИЗНЕС)

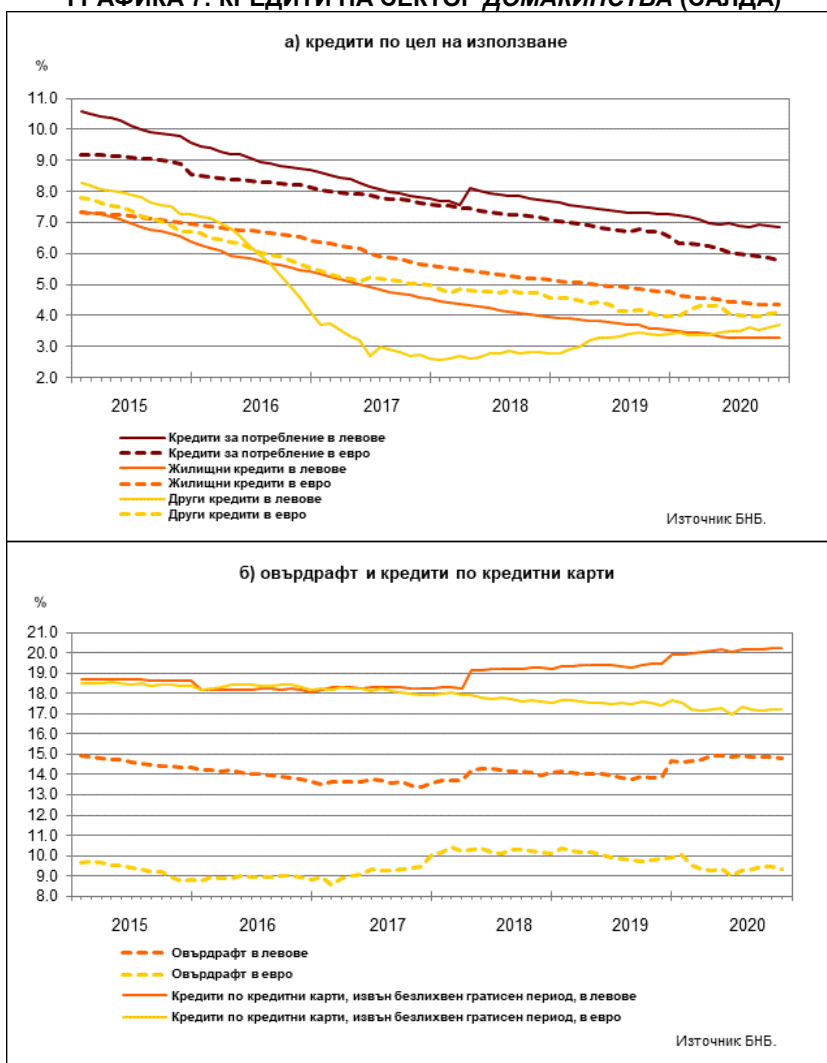


⁶ В показател *други кредити* се включват и средствата, отпуснати на сдруженията на собствениците по *Националната програма за енергийна ефективност на многофамилни жилищни сгради*.

Лихвени проценти по салда

Сектор Домакинства⁵. Средният лихвен процент по *овърдрафта* в левове през ноември 2020 г. в сравнение с ноември 2019 г. нараства с 0.95 пр.п. до 14.83%, а по *овърдрафта* в евро спада с 0.54 пр.п. до 9.30%. През ноември 2020 г. спрямо същия месец на 2019 г. средният лихвен процент по *кредитите*, предоставени чрез *кредитни карти*⁷, *извън безлихвен гратисен период*, в левове се увеличава с 0.76 пр.п. до 20.22%, а по тези в евро намалява с 0.18 пр.п. до 17.20%. Средният лихвен процент по *кредитите за потребление* в левове през ноември 2020 г. спрямо ноември 2019 г. се понижава с 0.43 пр.п. до 6.84%, а по *кредитите за потребление* в евро – с 0.90 пр.п. до 5.79%. При *жилищните кредити* в левове той спада с 0.30 пр.п. до 3.26%, а по тези в евро – с 0.44 пр.п. до 4.35%. Средният лихвен процент по *другите кредити*⁵ в левове се повишава с 0.34 пр.п. до 3.71%, а по *другите кредити* в евро – с 0.16 пр.п. до 4.12%.

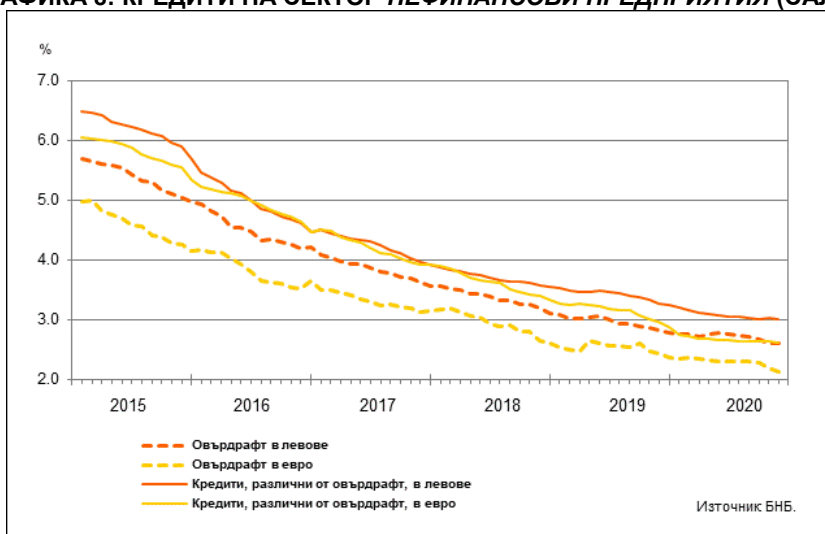
ГРАФИКА 7: КРЕДИТИ НА СЕКТОР ДОМАКИНСТВА (САЛДА)



⁷ Кредитите по кредитни карти са включени в обхвата на инструмента *овърдрафт*.

Сектор Нефинансови предприятия. През ноември 2020 г. в сравнение със същия месец на 2019 г. средният лихвен процент по *овърдрафта* в левове намалява с 0.22 пр.п. до 2.60%, а по *овърдрафта* в евро – с 0.30 пр.п. до 2.13%. Средният лихвен процент по *кредитите, различни от овърдрафт*, в левове се понижава с 0.27 пр.п. до 3.01%, а по тези в евро – с 0.35 пр.п. до 2.62%.

ГРАФИКА 8: КРЕДИТИ НА СЕКТОР НЕФИНАНСОВИ ПРЕДПРИЯТИЯ (САЛДА)



ЛИХВЕНА СТАТИСТИКА

Междубанков пазар и доходност на държавни ценни книжа

	2019 ноември	2020 октомври	2020 ноември
Основен лихвен процент (ОЛП) ¹	0.00	0.00	0.00
ЛЕОНИЯ Плюс ²	-0.56	-0.68	-0.68
Доходност на 10-годишни държавни ценни книжа (ДЦК) ³	0.19	-	0.19
Дългосрочен лихвен процент за оценка на степента на конвергенция (ДЛП) ⁴	0.22	0.20	0.20

¹ ОЛП за текущия месец е равен на средната аритметична величина от стойностите на индекса ЛЕОНИЯ Плюс за работните дни на предходния календарен месец, а когато тази средна аритметична величина възлиза на стойност, по-малка от нула, ОЛП се определя в размер, равен на нула.

² Справочен индекс на сключените и изпълнените сделки за предоставяне на необезпечени овърнайт-депозити в левове на междубанковия пазар в България. Месечните стойности са изчислени като средноаритметични от дневните стойности. Считано от 1 юли 2017 г., индексът ЛЕОНИЯ Плюс заменя индекса ЛЕОНИЯ като база за изчисляване на основния лихвен процент. Данните до юни 2017 г. отразяват стойностите на индекс ЛЕОНИЯ, а от юли 2017 г. – на индекс ЛЕОНИЯ Плюс.

³ Среднопретеглена ефективна доходност до падеж, постигната на вторичния пазар при сделки с лихвоносни ДЦК по оригинален матуридет, деноминирани в левове. В десетгодишните ДЦК се включват и емисиите с матуридет десет години и шест месеца.

⁴ ДЛП се определя на база доходността до падеж на вторичния пазар по дългосрочна ценна книга (бенчмарк), емитирана от Министерството на финансите (сектор Централно държавно управление) и деноминирана в национална валута. Месечните стойности са изчислени като средноаритметични от дневните стойности.

Депозити¹

Нефинансови предприятия

	2019 ноември	2020 октомври	2020 ноември
Лихвени проценти по нов бизнес			
депозити с договорен матуридет в левове	0.09	-0.05	-0.07
депозити с договорен матуридет в евро	-0.05	0.05	0.00
Лихвени проценти по салда			
овърнайт-депозити ² в левове	0.01	0.02	0.03
овърнайт-депозити ² в евро	0.00	0.04	0.04
депозити с договорен матуридет в левове	0.11	0.10	0.09
депозити с договорен матуридет в евро	0.14	0.03	0.07
депозити, договорени за ползване след предизвестие ² , в левове	-	-	-
депозити, договорени за ползване след предизвестие ² , в евро	-	-	-
Домакинства³			
	2019 ноември	2020 октомври	2020 ноември
Лихвени проценти по нов бизнес			
депозити с договорен матуридет в левове	0.15	0.11	0.10
депозити с договорен матуридет в евро	0.23	0.12	0.10
Лихвени проценти по салда			
овърнайт-депозити ² в левове	0.01	0.01	0.01
овърнайт-депозити ² в евро	0.01	0.01	0.01
депозити с договорен матуридет в левове	0.23	0.19	0.18
депозити с договорен матуридет в евро	0.21	0.15	0.15
депозити, договорени за ползване след предизвестие ² , в левове	0.04	0.30	0.29
депозити, договорени за ползване след предизвестие ² , в евро	0.07	0.56	0.56

¹ Ефективни годишни лихвени проценти, среднопретеглени съответно с обемите по нов бизнес през отчетния период или със салдата към края на отчетния период.

² Лихвените проценти и обемите по нов бизнес и по салда съвпадат за овърнайт-депозитите и депозитите, договорени за ползване след предизвестие.

³ Сектор Домакинства включва и сектор Нетърговски организации, обслужващи домакинства (НТООД).

Източник: БНБ.

Кредити¹

Нефинансови предприятия

	2019 ноември	2020 октомври	2020 ноември
Лихвени проценти по нов бизнес			
кредити до 1 млн. евро, договорени в левове	3.78	3.42	3.45
кредити до 1 млн. евро, договорени в евро	2.61	2.62	2.73
кредити над 1 млн. евро, договорени в левове	2.57	2.34	2.21
кредити над 1 млн. евро, договорени в евро	1.97	2.34	2.44
Лихвени проценти по салда			
овърдрафт ² в левове	2.82	2.62	2.60
в т.ч. кредити по кредитни карти ³ в левове	18.01	17.04	17.02
овърдрафт ² в евро	2.43	2.21	2.13
в т.ч. кредити по кредитни карти ³ в евро	18.58	17.47	17.45
кредити, различни от овърдрафт, в левове	3.28	3.02	3.01
кредити, различни от овърдрафт, в евро	2.97	2.64	2.62

Домакинства⁴

	2019 ноември	2020 октомври	2020 ноември
Лихвени проценти по нов бизнес			
кредити за потребление в левове	8.52	7.79	8.61
кредити за потребление в евро	3.63	3.55	3.55
жилищни кредити в левове	3.00	2.86	2.83
жилищни кредити в евро	3.47	3.59	3.35
други кредити в левове	2.44	3.66	3.32
други кредити в евро	2.91	3.78	6.38
Годишен процент на разходите по нов бизнес (ГПР)⁵			
ГПР по кредити за потребление в левове	10.29	8.70	9.14
ГПР по кредити за потребление в евро	3.90	3.81	3.80
ГПР по жилищни кредити в левове	3.36	3.09	3.09
ГПР по жилищни кредити в евро	3.85	3.86	3.84
Лихвени проценти по салда			
овърдрафт ² в левове	13.88	14.85	14.83
в т.ч. кредити по кредитни карти ³ в левове	19.46	20.21	20.22
овърдрафт ² в евро	9.84	9.49	9.30
в т.ч. кредити по кредитни карти ³ в евро	17.38	17.23	17.20
кредити, различни от овърдрафт			
кредити за потребление в левове	7.28	6.90	6.84
кредити за потребление в евро	6.70	5.86	5.79
жилищни кредити в левове	3.56	3.27	3.26
жилищни кредити в евро	4.79	4.36	4.35
други кредити в левове	3.37	3.63	3.71
други кредити в евро	3.96	4.06	4.12

¹ Ефективни годишни лихвени проценти, среднопретеглени съответно с обемите по нов бизнес през отчетния период или със салдата към края на отчетния период.

² Лихвените проценти и обемите по нов бизнес и по салда съвпадат.

³ Кредити по кредитни карти извън безлихвен гратисен период.

⁴ Сектор *Домакинства* включва и сектор *Нетърговски организации, обслужващи домакинства (НТООД)*. Данните за кредитите за потребление и за жилищните кредити се отнасят само за сектор *Домакинства*.

⁵ ГПР включва всички лихвени плащания по кредита, както и всички такси, комисиони и други разходи за сметка на клиента, извършването на които е условие за отпускането на кредита.