



## ПРЕССЪОБЩЕНИЕ

27 февруари 2018 г.  
12:00 ч.

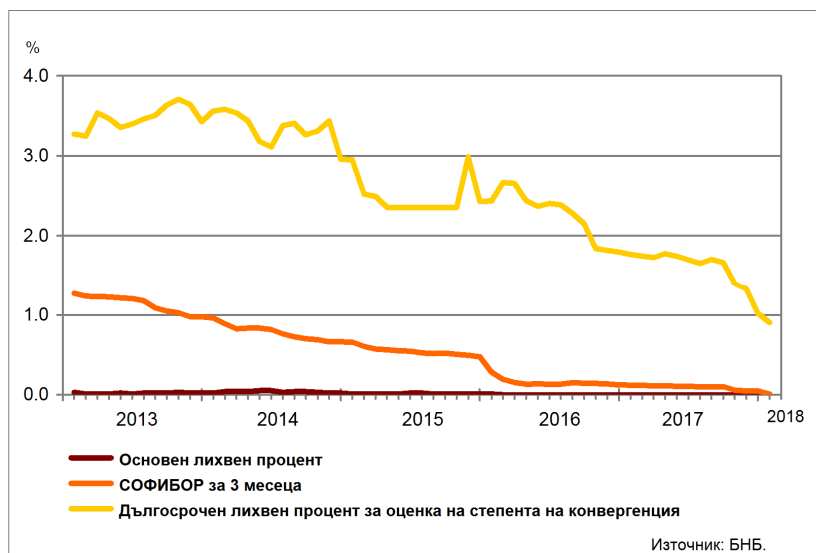
### ЛИХВЕНА СТАТИСТИКА<sup>1</sup> Януари 2018 г.

През януари 2018 г. *основният лихвен процент (ОЛП)*<sup>2</sup> е 0.00%. В сравнение с януари 2017 г. и с декември 2017 г. ОЛП запазва нивото си.

Индексът *ЛЕОНИЯ Плюс*<sup>3</sup> през януари 2018 г. е -0.49%. Спрямо декември 2017 г. той намалява с 0.01 процентни пункта (пр.п.). В сравнение с януари 2017 г. индексът *СОФИБОР*<sup>4</sup> за срочност *1 месец* намалява с 0.11 пр.п. до -0.09%, а този за *3 месеца* – с 0.11 пр.п. до 0.01%.

*Доходността до падеж на държавните ценни книжа (ДЦК)* в левове с матуритет *5 години*, постигната на вторичния пазар, нараства в сравнение с януари 2017 г. с 0.06 пр.п. до -0.09%. *Дългосрочният лихвен процент за оценка на степента на конвергенция (ДЛП)* през януари 2018 г. е 0.90%. Спрямо същия месец на 2017 г. той спада с 0.87 пр.п., а спрямо декември 2017 г. – с 0.12 пр.п.

ГРАФИКА 1: ЛИХВЕНИ ПРОЦЕНТИ ПО ИЗБРАНИ ИНСТРУМЕНТИ



<sup>1</sup> Данните са предварителни. Пълният комплект от таблици за лихвената статистика на депозитите и кредитите на сектори *Нефинансови предприятия* и *Домакинства*, както и методологическите бележки, се намират на интернет страницата на БНБ в рубрика *Статистика/ Парична и лихвена статистика/ Лихвена статистика/ Лихвена статистика*. На база на постъпила допълнителна информация от банки е извършена ревизия на данните за овърнайт-депозити в левове за месец декември 2017 г. Наличието на ревизии е указано в обяснителните бележки към съответните таблици с данни.

<sup>2</sup> ОЛП за текущия месец е равен на средната аритметична величина от стойностите на индекса *ЛЕОНИЯ Плюс* за работните дни на предходния календарен месец, а когато тази средна аритметична величина възлиза на стойност, по-малка от нула, ОЛП се определя в размер, равен на нула.

<sup>3</sup> Справочен индекс на сключените и изпълнените сделки за предоставяне на необезпечени овърнайт-депозити в левове на междубанковия пазар в България. Месечните стойности са изчислени като средноаритметични от дневните стойности. Считано от 1 юли 2017 г., индексът *ЛЕОНИЯ Плюс* заменя индекса *ЛЕОНИЯ* като база за изчисляване на *основния лихвен процент*.

<sup>4</sup> Фиксинг на котировките на необезпечени депозити в левове, предлагани на българския междубанков пазар. Месечните стойности са изчислени като средноаритметични от дневните стойности.

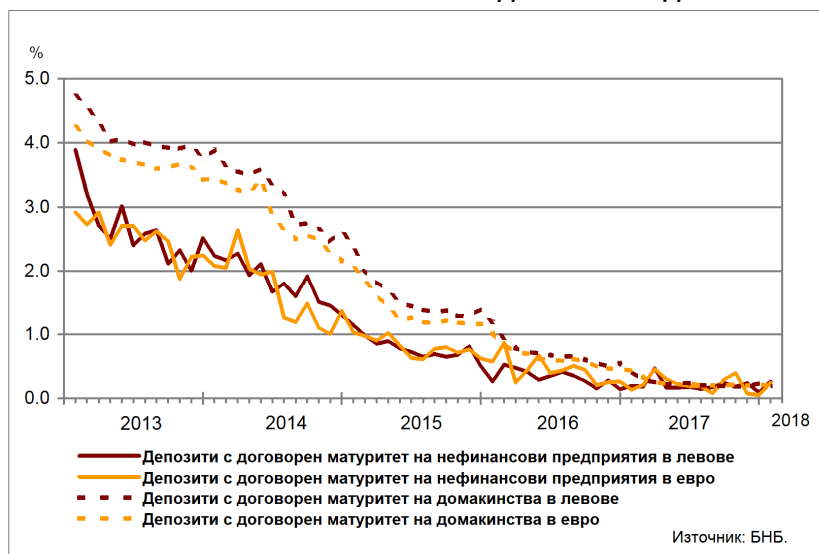
## Депозити

### Лихвени проценти по нов бизнес

**Сектор Нефинансови предприятия.** Средният лихвен процент по депозитите с договорен матуритет в левове през януари 2018 г. в сравнение с януари 2017 г. се увеличава с 0.06 пр.п. до 0.26%, а по тези в евро – с 0.10 пр.п. до 0.24%. В сравнение с декември 2017 г. средният лихвен процент по депозитите с договорен матуритет в левове се увеличава с 0.17 пр. п., а по тези в евро – с 0.19 пр.п.

**Сектор Домакинства<sup>5</sup>.** През януари 2018 г. спрямо януари 2017 г. средният лихвен процент по депозитите с договорен матуритет в левове спада с 0.24 пр.п. до 0.19%, а по тези в евро – с 0.23 пр.п. до 0.20%. В сравнение с декември 2017 г. средният лихвен процент по депозитите с договорен матуритет в левове се понижава с 0.05 пр.п., а по тези в евро – с 0.01 пр.п.

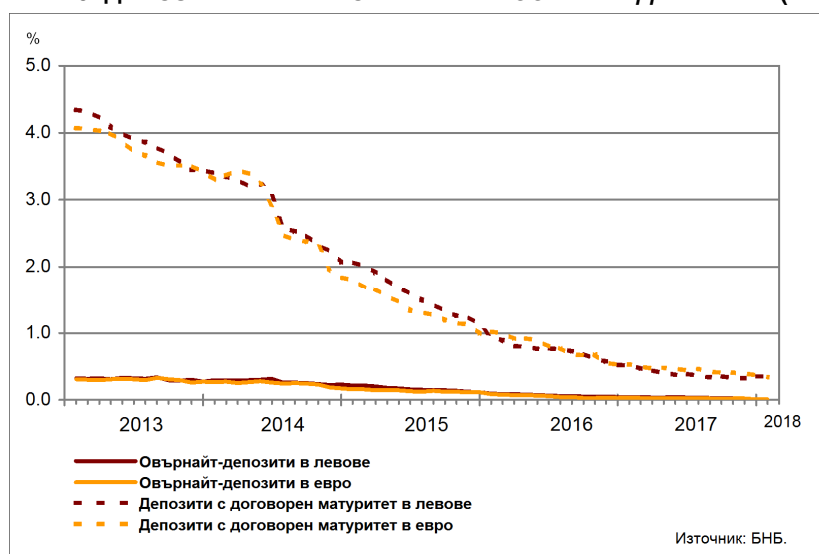
**ГРАФИКА 2: ДЕПОЗИТИ НА СЕКТОРИ НЕФИНАНСОВИ ПРЕДПРИЯТИЯ И ДОМАКИНСТВА (НОВ БИЗНЕС)**



### Лихвени проценти по салда

**Сектор Нефинансови предприятия.** През януари 2018 г. средният лихвен процент по *овърнайт-депозитите* в левове и в евро спрямо януари 2017 г. намалява съответно с 0.03 пр.п. и с 0.02 пр.п. до 0.01%. Спрямо януари 2017 г. средният лихвен процент по депозитите с договорен матуритет в левове се понижава с 0.17 пр.п. до 0.35%, а по тези в евро – с 0.19 пр.п. до 0.34%.

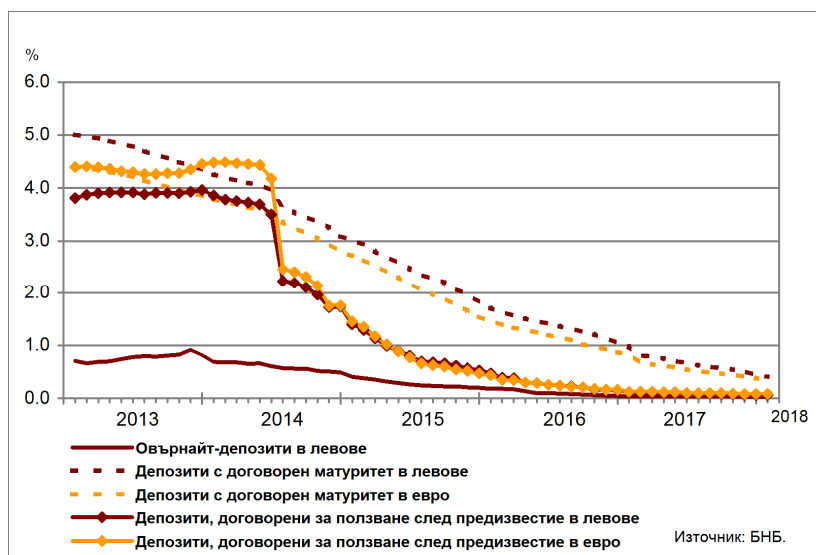
**ГРАФИКА 3: ДЕПОЗИТИ НА СЕКТОР НЕФИНАНСОВИ ПРЕДПРИЯТИЯ (САЛДА)**



<sup>5</sup> Сектор Домакинства включва и сектор *Нетърговски организации, обслужващи домакинствата (НТООД)*. Данните за кредитите за потребление и за жилищните кредити се отнасят само за сектор Домакинства.

**Сектор Домакинства**<sup>5</sup>. През януари 2018 г. средният лихвен процент по *овърнайт-депозитите* в левове в сравнение с януари 2017 г. спада с 0.01 пр.п. до 0.03%. При *депозитите с договорен матуритет* в левове той намалява с 0.57 пр.п. до 0.41%, а по тези в евро – с 0.47 пр.п. до 0.36%. Средният лихвен процент по *депозитите, договорени за ползване след предизвестие*, в левове спрямо януари 2017 г. се понижава с 0.06 пр.п. до 0.06%, а по *депозитите, договорени за ползване след предизвестие*, в евро – с 0.05 пр.п. до 0.08%.

**ГРАФИКА 4: ДЕПОЗИТИ НА СЕКТОР ДОМАКИНСТВА (САЛДА)**



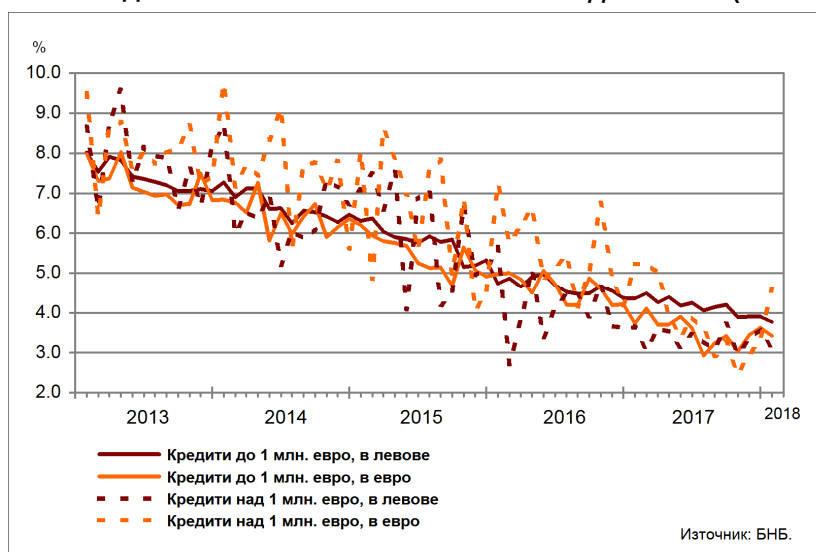
## Кредити

### Лихвени проценти по нов бизнес

**Сектор Нефинансови предприятия.** През януари 2018 г. средният лихвен процент по *кредитите до 1 млн. евро*, договорени в левове, спада спрямо същия месец на 2017 г. с 0.58 пр.п. до 3.77%, а по тези, договорени в евро – с 0.31 пр.п. до 3.42%. Средният лихвен процент по *кредитите над 1 млн. евро*, договорени в левове, намалява с 0.53 пр.п. до 3.11%, а по тези, договорени в евро – с 0.65 пр.п. до 4.58%.

През януари 2018 г. спрямо декември 2017 г. средният лихвен процент по *кредитите до 1 млн. евро*, договорени в левове, спада с 0.13 пр. п., а по *кредитите до 1 млн. евро*, договорени в евро - с 0.20 пр.п. При *кредитите над 1 млн. евро*, договорени в левове, средният лихвен процент намалява с 0.48 пр.п., а по тези, договорени в евро нараства с 1.23 пр.п.

**ГРАФИКА 5: КРЕДИТИ НА СЕКТОР НЕФИНАНСОВИ ПРЕДПРИЯТИЯ (НОВ БИЗНЕС)**



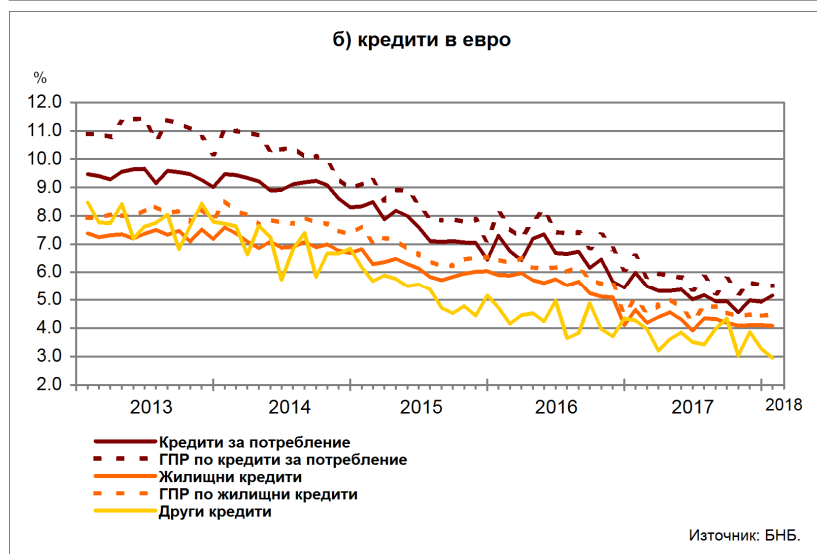
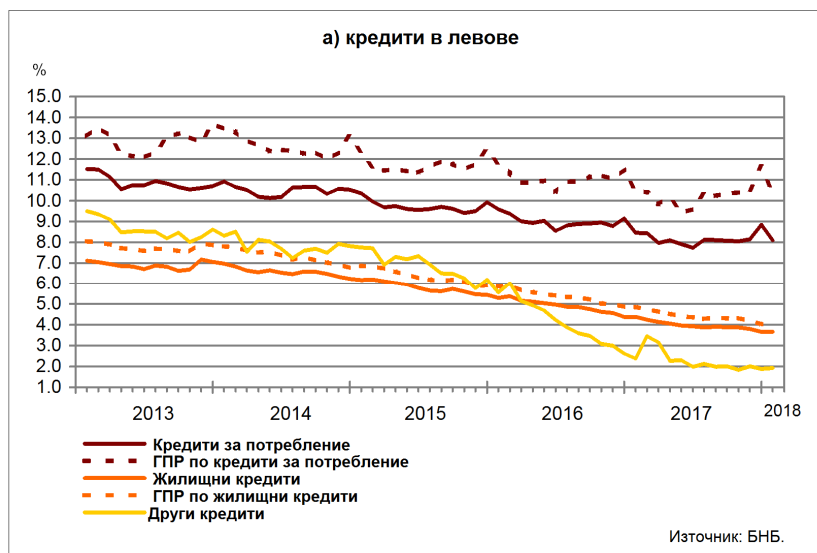
**Сектор Домакинства<sup>5</sup>.** През януари 2018 г. средният лихвен процент по *кредитите за потребление* в левове се понижава в сравнение с януари 2017 г. с 0.36 пр.п. до 8.10%, а по тези в евро – с 0.83 пр.п. до 5.16%. При *жилищните кредити* в левове той спада с 0.71 пр.п. до 3.66%, а по *жилищните кредити* в евро – с 0.57 пр.п. до 4.08%. Средният лихвен процент по *другите кредити*<sup>6</sup> в левове намалява с 0.44 пр.п. до 1.93%, а по *другите кредити* в евро – с 1.33 пр.п. до 2.95%.

През януари 2018 г. спрямо декември 2017 г. средният лихвен процент по *кредитите за потребление* в левове се понижава с 0.75 пр.п., а по тези в евро се увеличава с 0.22 пр.п. При *жилищните кредити* в левове той запазва нивото си, а при *жилищните кредити* в евро спада с 0.02 пр.п. При *другите кредити* в левове средният лихвен процент нараства с 0.05 пр.п., а при *другите кредити* в евро намалява с 0.32 пр.п.

*Годишният процент на разходите (ГПР)* по *кредитите за потребление* в левове през януари 2018 г. в сравнение със същия месец на 2017 г. се понижава с 0.10 пр.п. до 10.37%, а по *кредитите за потребление* в евро - с 1.05 пр.п. до 5.52%. През януари 2018 г. *годишният процент на разходите* по *жилищните кредити* в левове се понижава спрямо януари 2017 г. с 0.81 пр.п. до 4.04%, а по *жилищните кредити* в евро – с 0.57 пр.п. до 4.47%.

През януари 2018 г. в сравнение с декември 2017 г. *годишният процент на разходите* по *кредитите за потребление* в левове намалява с 1.28 пр.п., а по тези в евро - с 0.02 пр.п. При *жилищните кредити* в левове и в евро той нараства с 0.03 пр.п.

**ГРАФИКА 6: КРЕДИТИ НА СЕКТОР ДОМАКИНСТВА (НОВ БИЗНЕС)**

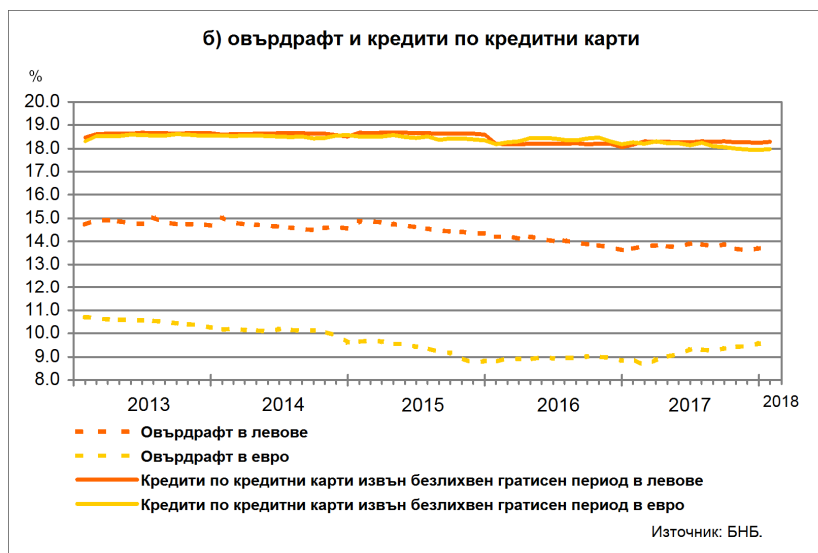
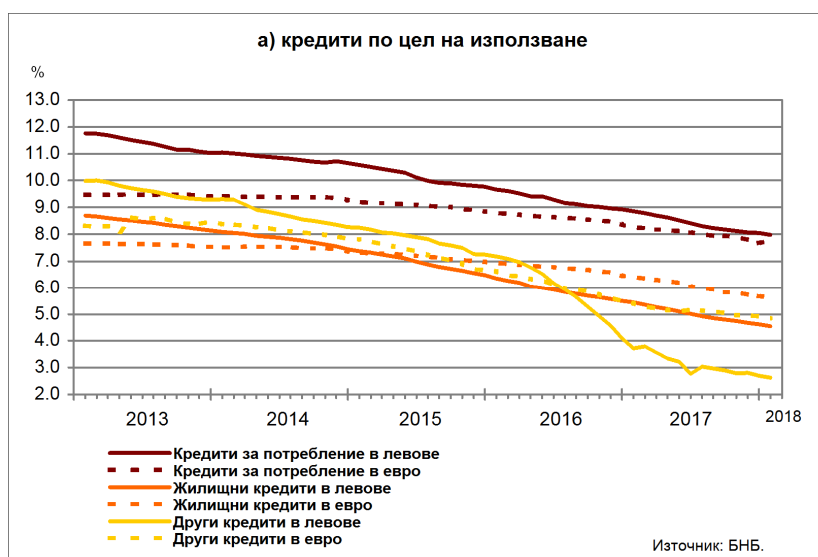


<sup>6</sup> В показател *други кредити* се включват и средствата, отпуснати на сдруженията на собствениците по *Национална програма за енергийна ефективност на многофамилни жилищни сгради*.

## Лихвени проценти по салда

**Сектор Домакинства**<sup>5</sup>. Средният лихвен процент по *овърдрафта* в левове през януари 2018 г. в сравнение с януари 2017 г. се увеличава с 0.23 пр.п. до 13.93%, а по *овърдрафта* в евро се повишава с 0.78 пр.п. до 9.72%. През януари 2018 г. спрямо същия месец на 2017 г. средният лихвен процент по *кредитите*, предоставени чрез *кредитни карти*<sup>7</sup>, *извън безлихвен гратисен период*, в левове нараства с 0.14 пр.п. до 18.29%, а по тези в евро се понижава с 0.29 пр.п. до 17.97%. Средният лихвен процент по *кредитите за потребление* в левове спада с 0.89 пр.п. до 7.98%, а по *кредитите за потребление* в евро – с 0.49 пр.п. до 7.77%. При *жилищните кредити* в левове той намалява с 0.89 пр.п. до 4.54%, а при *жилищните кредити* в евро – с 0.79 пр.п. до 5.63%. Средният лихвен процент по *другите кредити*<sup>6</sup> в левове се понижава с 1.10 пр.п. до 2.62%, а по *другите кредити* в евро – с 0.58 пр.п. до 4.83%.

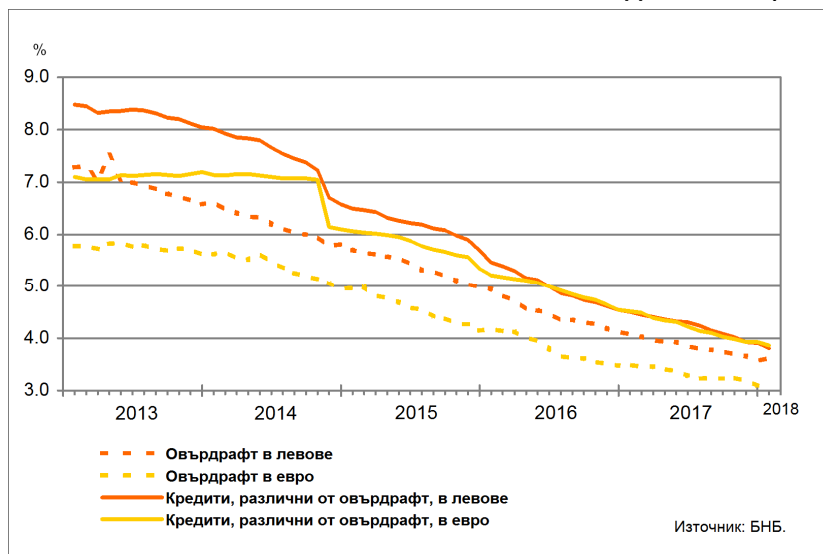
ГРАФИКА 7: КРЕДИТИ НА СЕКТОР ДОМАКИНСТВА (САЛДА)



<sup>7</sup> Кредитите по кредитни карти са включени в обхвата на инструмент *овърдрафт*.

**Сектор Нефинансови предприятия.** През януари 2018 г. спрямо същия месец на 2017 г. средният лихвен процент по *овърдрафта* в левове спада с 0.45 пр.п. до 3.62%, а по *овърдрафта* в евро – с 0.28 пр.п. до 3.21%. Средният лихвен процент по *кредитите, различни от овърдрафт*, в левове намалява с 0.70 пр.п. до 3.81%, а по тези в евро – с 0.65 пр.п. до 3.87%.

**ГРАФИКА 8: КРЕДИТИ НА СЕКТОР НЕФИНАНСОВИ ПРЕДПРИЯТИЯ (САЛДА)**



## ЛИХВЕНА СТАТИСТИКА

Междубанков пазар и доходност на държавни ценни книжа			
	2017 януари	2017 декември	2018 януари
Основен лихвен процент (ОЛП) <sup>1</sup>	0.00	0.00	0.00
ЛЕОНИЯ Плюс <sup>2</sup>	-0.08	-0.48	-0.49
СОФИБОР <sup>3</sup>			
за 1 месец	0.02	-0.03	-0.09
за 3 месеца	0.12	0.05	0.01
за 6 месеца	0.32	0.16	0.16
за 12 месеца	0.76	0.64	0.65
Доходност на държавни ценни книжа (ДЦК) <sup>4</sup>			
3-годишни ДЦК <sup>5</sup>	-0.15	-	1.09
5-годишни ДЦК	-0.15	-0.08	-0.09
10-годишни ДЦК <sup>6</sup>	0.81	0.40	0.15
Дългосрочен лихвен процент за оценка на степента на конвергенция (ДЛП) <sup>7</sup>	1.77	1.02	0.90

<sup>1</sup> ОЛП за текущия месец е равен на средната аритметична величина от стойностите на индекса ЛЕОНИЯ Плюс за работните дни на предходния календарен месец, а когато тази средна аритметична величина възлиза на стойност, по-малка от нула, ОЛП се определя в размер, равен на нула.

<sup>2</sup> Справочен индекс на сключените и изпълнените сделки за предоставяне на необезпечени овърнайт-депозити в левове на междубанковия пазар в България. Месечните стойности са изчислени като средноаритметични от дневните стойности. Считано от 1 юли 2017 г., индексът ЛЕОНИЯ Плюс заменя индекса ЛЕОНИЯ като база за изчисляване на основния лихвен процент. Данните до юни 2017 г. отразяват стойностите на индекс ЛЕОНИЯ, а от юли 2017 г. – на индекс ЛЕОНИЯ Плюс.

<sup>3</sup> Фиксинг на котировките на необезпечени депозити в левове, предлагани на българския междубанков пазар. Месечните стойности са изчислени като средноаритметични от дневните стойности.

<sup>4</sup> Среднопретеглена ефективна доходност до падеж, постигната на вторичния пазар при сделки с лихвоносни ДЦК по оригинален матуритет, деноминирани в левове.

<sup>5</sup> В тригодишните ДЦК се включват и емисиите с матуритет три години и шест месеца.

<sup>6</sup> В десетгодишните ДЦК се включват и емисиите с матуритет десет години и шест месеца.

<sup>7</sup> ДЛП се определя на база доходността до падеж на вторичния пазар по дългосрочна ценна книга (бенчмарк), емитирана от Министерството на финансите (сектор Централно държавно управление) и деноминирана в национална валута. Месечните стойности са изчислени като средноаритметични от дневните стойности.

Депозити<sup>1,2</sup>

Нефинансови предприятия			
	2017 януари	2017 декември	2018 януари
<b>Лихвени проценти по нов бизнес</b>			
депозити с договорен матуритет в левове	0.20	0.09	0.26
депозити с договорен матуритет в евро	0.14	0.05	0.24
<b>Лихвени проценти по салда</b>			
овърнайт-депозити <sup>3</sup> в левове	0.04	0.01	0.01
овърнайт-депозити <sup>3</sup> в евро	0.03	0.01	0.01
депозити с договорен матуритет в левове	0.52	0.35	0.35
депозити с договорен матуритет в евро	0.53	0.37	0.34
депозити, договорени за ползване след предизвестие <sup>3</sup> , в левове	0.67	0.22	0.12
депозити, договорени за ползване след предизвестие <sup>3</sup> , в евро	0.04	0.03	0.01
<b>Домакинства<sup>4</sup></b>			
	2017 януари	2017 декември	2018 януари
<b>Лихвени проценти по нов бизнес</b>			
депозити с договорен матуритет в левове	0.43	0.24	0.19
депозити с договорен матуритет в евро	0.43	0.21	0.20
<b>Лихвени проценти по салда</b>			
овърнайт-депозити <sup>3</sup> в левове	0.04	0.03	0.03
овърнайт-депозити <sup>3</sup> в евро	0.05	0.02	0.02
депозити с договорен матуритет в левове	0.98	0.45	0.41
депозити с договорен матуритет в евро	0.83	0.38	0.36
депозити, договорени за ползване след предизвестие <sup>3</sup> , в левове	0.12	0.07	0.06
депозити, договорени за ползване след предизвестие <sup>3</sup> , в евро	0.13	0.08	0.08

<sup>1</sup> Данните са предварителни.

<sup>2</sup> Ефективни годишни лихвени проценти, среднопретеглени съответно с обемите по нов бизнес през отчетния период или със салдата към края на отчетния период.

<sup>3</sup> Лихвените проценти и обемите по нов бизнес и по салда съвпадат за овърнайт-депозитите и депозитите, договорени за ползване след предизвестие.

<sup>4</sup> Сектор Домакинства включва и сектор Нетърговски организации, обслужващи домакинства (НТООД).

## Кредити<sup>1,2</sup>

Нефинансови предприятия			
	2017 януари	2017 декември	2018 януари
<b>Лихвени проценти по нов бизнес</b>			
кредити до 1 млн. евро, договорени в левове	4.35	3.90	3.77
кредити до 1 млн. евро, договорени в евро	3.73	3.62	3.42
кредити над 1 млн. евро, договорени в левове	3.64	3.59	3.11
кредити над 1 млн. евро, договорени в евро	5.23	3.35	4.58
<b>Лихвени проценти по салда</b>			
овърдрафт <sup>3</sup> в левове	4.07	3.57	3.62
в т.ч. кредити по кредитни карти <sup>4</sup> в левове	18.44	18.37	18.36
овърдрафт <sup>3</sup> в евро	3.49	3.09	3.21
в т.ч. кредити по кредитни карти <sup>4</sup> в евро	19.07	18.79	18.76
кредити, различни от овърдрафт, в левове	4.51	3.91	3.81
кредити, различни от овърдрафт, в евро	4.52	3.93	3.87
<b>Домакинства<sup>4</sup></b>			
	2017 януари	2017 декември	2018 януари
<b>Лихвени проценти по нов бизнес</b>			
кредити за потребление в левове	8.46	8.85	8.10
кредити за потребление в евро	5.99	4.94	5.16
жилищни кредити в левове	4.37	3.66	3.66
жилищни кредити в евро	4.65	4.10	4.08
други кредити в левове	2.37	1.88	1.93
други кредити в евро	4.28	3.27	2.95
<b>Годишен процент на разходите по нов бизнес (ГПР)<sup>6</sup></b>			
ГПР по кредити за потребление в левове	10.47	11.65	10.37
ГПР по кредити за потребление в евро	6.57	5.54	5.52
ГПР по жилищни кредити в левове	4.85	4.01	4.04
ГПР по жилищни кредити в евро	5.04	4.44	4.47
<b>Лихвени проценти по салда</b>			
овърдрафт <sup>3</sup> в левове	13.70	13.72	13.93
в т.ч. кредити по кредитни карти <sup>4</sup> в левове	18.15	18.24	18.29
овърдрафт <sup>3</sup> в евро	8.94	9.57	9.72
в т.ч. кредити по кредитни карти <sup>4</sup> в евро	18.26	17.94	17.97
кредити, различни от овърдрафт			
кредити за потребление в левове	8.87	8.05	7.98
кредити за потребление в евро	8.26	7.68	7.77
жилищни кредити в левове	5.43	4.61	4.54
жилищни кредити в евро	6.42	5.67	5.63
други кредити в левове	3.72	2.70	2.62
други кредити в евро	5.41	4.92	4.83

<sup>1</sup> Данните са предварителни.

<sup>2</sup> Ефективни годишни лихвени проценти, среднопретеглени съответно с обемите по нов бизнес през отчетния период или със салдата към края на отчетния период.

<sup>3</sup> Лихвените проценти и обемите по нов бизнес и по салда съпадат.

<sup>4</sup> Кредити по кредитни карти извън безлихвен гратисен период.

<sup>5</sup> Сектор *Домакинства* включва и сектор *Нетърговски организации, обслужващи домакинства (НТООД)*. Данните за *кредитите за потребление* и за *жилищните кредити* се отнасят само за сектор *Домакинства*.

<sup>6</sup> ГПР включва всички лихвени плащания по кредита, както и всички такси, комисиони и други разходи за сметка на клиента, извършването на които е условие за отпускането на кредита.