



## ПРЕССЪОБЩЕНИЕ

29 май 2017 г.  
12:00 ч.

### ЛИХВЕНА СТАТИСТИКА<sup>1</sup>

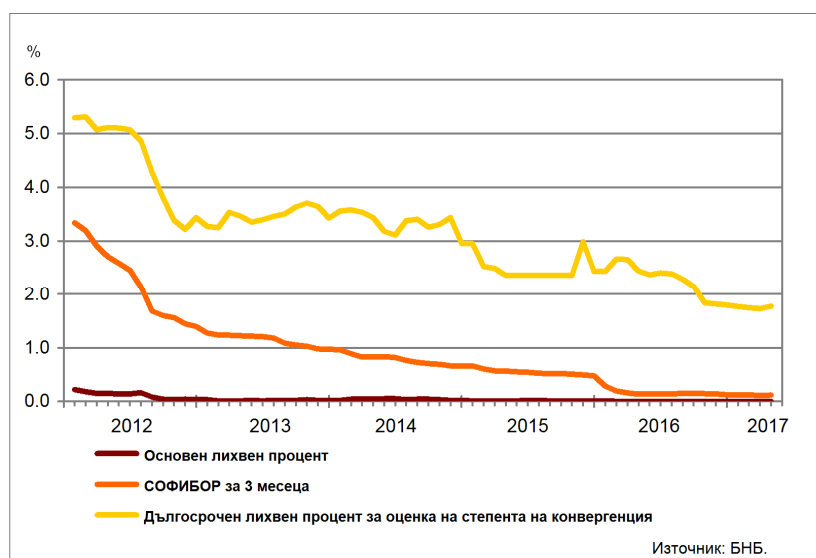
Април 2017 г.

През април 2017 г. *основният лихвен процент (ОЛП)*<sup>2</sup> е 0.00%. В сравнение с април 2016 г. и с март 2017 г. ОЛП запазва нивото си.

За април 2017 г. индексът *ЛЕОНИЯ*<sup>3</sup> е -0.39%, като в сравнение със същия месец на 2016 г. той намалява с 0.18 процентни пункта (пр.п.). Индексът *СОФИБОР*<sup>4</sup> за сročност 1 месец се увеличава спрямо април 2016 г. с 0.03 пр.п. до 0.03%, а този за 3 месеца се понижава с 0.02 пр.п. до 0.11%.

*Дългосрочният лихвен процент за оценка на степента на конвергенция (ДЛП)* през април 2017 г. е 1.78%. Спрямо същия месец на 2016 г. той спада с 0.66 пр.п., а спрямо март 2017 г. се повишава с 0.05 пр.п.

Графика 1: Лихвени проценти по избрани инструменти



<sup>1</sup> Данните са предварителни. Пълният комплект от таблици за лихвената статистика на депозитите и кредитите на сектори *Нефинансови предприятия* и *Домакинства*, както и методологическите бележки, се намират на интернет страницата на БНБ в раздел *Статистика/ Парична и лихвена статистика/ Лихвена статистика/ Лихвена статистика*. На база на постъпила допълнителна информация от банки е извършена ревизия на данните за депозитите и кредитите за март 2017 г. Ревизията е означена с буква "Р" в съответните таблици.

<sup>2</sup> ОЛП за текущия месец е равен на средната аритметична величина от стойностите на индекса *ЛЕОНИЯ* за работните дни на предходния календарен месец, а когато тази средна аритметична величина възлиза на стойност, по-малка от нула, ОЛП се определя в размер, равен на нула.

<sup>3</sup> Лихвен процент по реални сделки с необезпечени овърнайт-депозити в левове, предоставени на междубанковия пазар. Месечните стойности са изчислени като средноаритметични от дневните стойности.

<sup>4</sup> Фиксинг на котировките на необезпечени депозити в левове, предлагани на междубанковия пазар. Месечните стойности са изчислени като средноаритметични от дневните стойности.

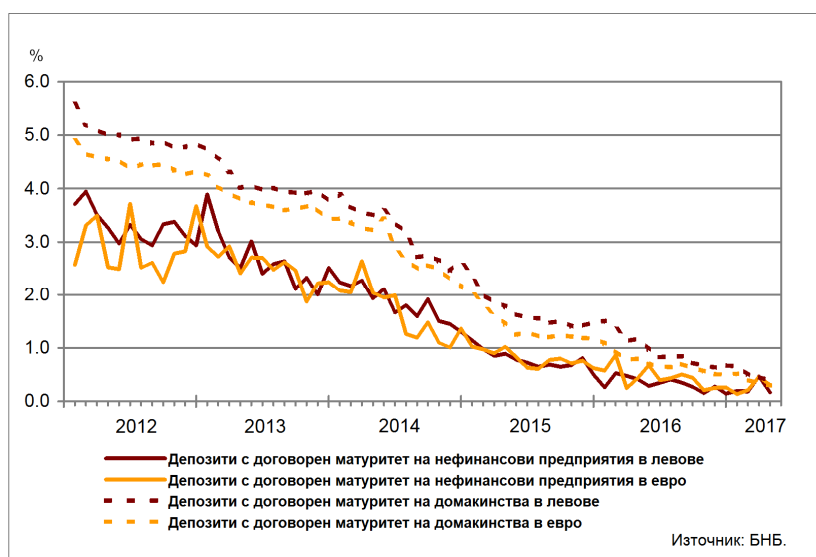
## Депозити

### Лихвени проценти по нов бизнес

**Сектор Нефинансови предприятия.** Средният лихвен процент по депозитите с договорен матуритет в левове през април 2017 г. в сравнение с април 2016 г. намалява с 0.24 пр.п. до 0.17%, а по тези в евро – с 0.13 пр.п. до 0.31%. В сравнение с март 2017 г. средният лихвен процент по депозитите с договорен матуритет в левове се понижава с 0.30 пр.п., а по тези в евро – с 0.15 пр.п.

**Сектор Домакинства<sup>5</sup>.** През април 2017 г. спрямо април 2016 г. средният лихвен процент по депозитите с договорен матуритет в левове спада с 0.78 пр.п. до 0.39%, а по тези в евро – с 0.50 пр.п. до 0.30%. В сравнение с март 2017 г. средният лихвен процент по депозитите с договорен матуритет в левове намалява с 0.06 пр.п., а по тези в евро – с 0.04 пр.п.

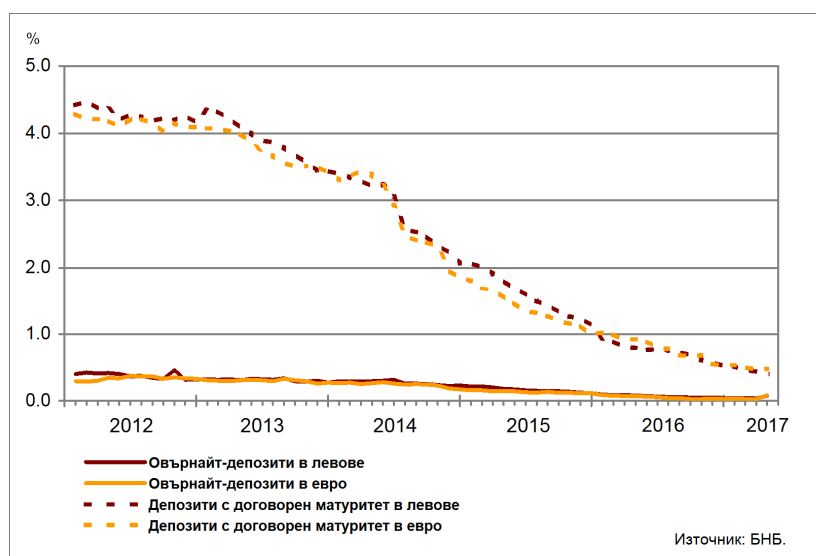
Графика 2: Депозити на сектори Нефинансови предприятия и Домакинства (нов бизнес)



### Лихвени проценти по салда

**Сектор Нефинансови предприятия.** През април 2017 г. средният лихвен процент по овърнайт-депозитите в левове спрямо април 2016 г. запазва нивото си от 0.08%, а при овърнайт-депозитите в евро нараства с 0.01 пр.п. до 0.08%. Спрямо април 2016 г. средният лихвен процент по депозитите с договорен матуритет в левове се понижава с 0.39 пр.п. до 0.40%, а по тези в евро – с 0.44 пр.п. до 0.48%.

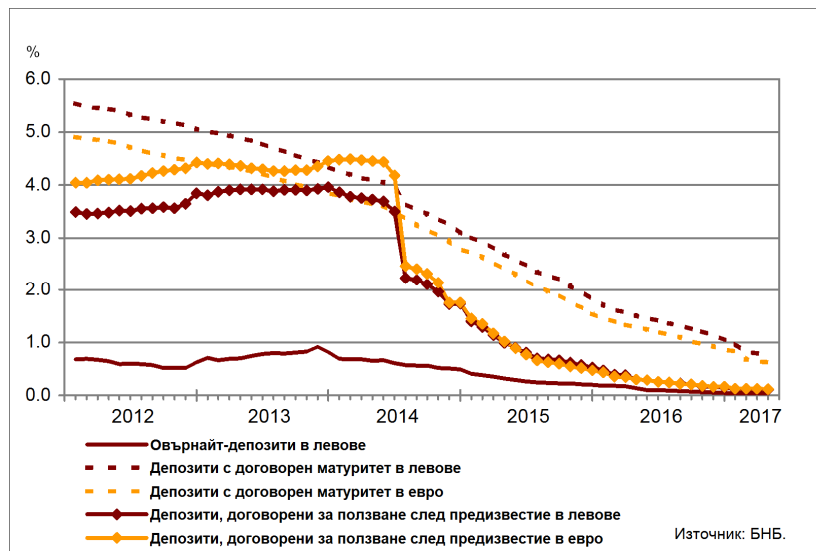
Графика 3: Депозити на сектор Нефинансови предприятия (салда)



<sup>5</sup> Сектор Домакинства включва и сектор Нетърговски организации, обслужващи домакинствата (НТООД). Данните за кредитите за потребление и за жилищните кредити се отнасят само за сектор Домакинства.

**Сектор Домакинства**<sup>5</sup>. През април 2017 г. средният лихвен процент по *овърнайт-депозитите* в левове в сравнение с април 2016 г. спада с 0.10 пр.п. до 0.03%. При *депозитите с договорен матуритет* в левове той намалява с 0.76 пр.п. до 0.76%, а по тези в евро – с 0.67 пр.п. до 0.63%. Средният лихвен процент по *депозитите, договорени за ползване след предизвестие*, в левове се понижава с 0.19 пр.п. до 0.11%, а по *депозитите, договорени за ползване след предизвестие*, в евро – с 0.18 пр.п. до 0.12%.

**Графика 4: Депозити на сектор Домакинства (салда)**



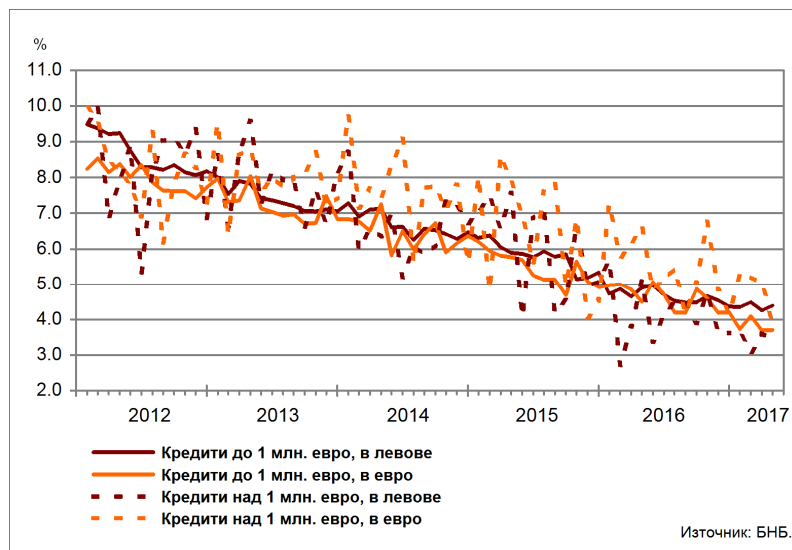
## Кредити

### Лихвени проценти по нов бизнес

**Сектор Нефинансови предприятия.** През април 2017 г. средният лихвен процент по *кредитите до 1 млн. евро*, договорени в левове, спада спрямо същия месец на 2016 г. с 0.51 пр.п. до 4.40%, а по тези, договорени в евро – с 0.80 пр.п. до 3.70%. Средният лихвен процент по *кредитите над 1 млн. евро*, договорени в левове, намалява с 1.55 пр.п. до 3.53%, а по тези, договорени в евро – с 2.71 пр.п. до 3.91%.

През април 2017 г. спрямо март 2017 г. средният лихвен процент по *кредитите до 1 млн. евро*, договорени в левове, се увеличава с 0.14 пр.п., а по *кредитите до 1 млн. евро*, договорени в евро – с 0.01 пр.п. При *кредитите над 1 млн. евро*, договорени в левове, средният лихвен процент се понижава с 0.05 пр.п., а по тези, договорени в евро – с 1.12 пр.п.

**Графика 5: Кредити на сектор Нефинансови предприятия (нов бизнес)**



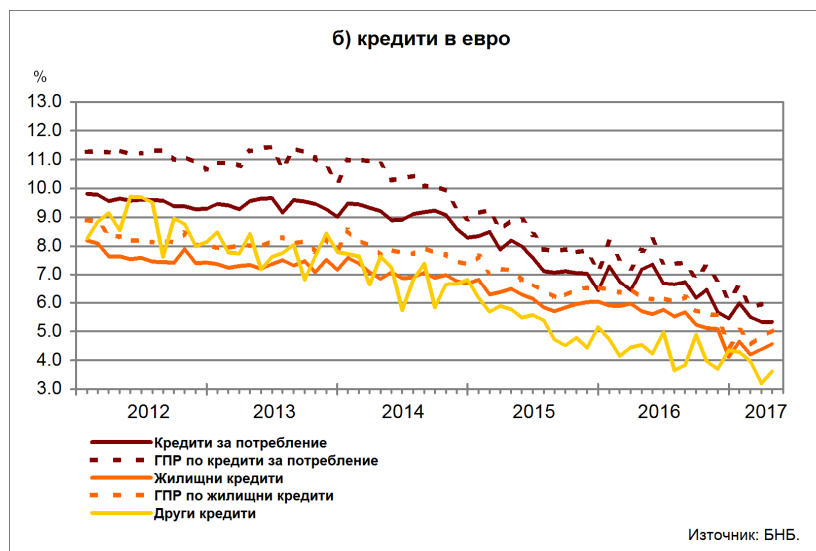
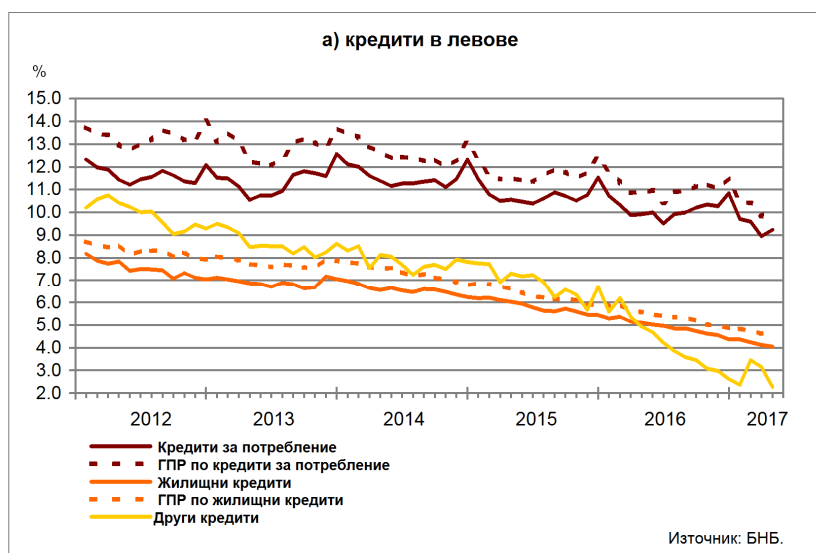
**Сектор Домакинства<sup>5</sup>.** През април 2017 г. средният лихвен процент по *кредитите за потребление* в левове спада в сравнение с април 2016 г. с 0.69 пр.п. до 9.24%, а по тези в евро – с 1.87 пр.п. до 5.33%. При *жилищните кредити* в левове той намалява с 1.06 пр.п. до 4.05%, а по *жилищните кредити* в евро – с 1.15 пр.п. до 4.56%. Средният лихвен процент по *другите кредити* в левове се понижава с 2.66 пр.п. до 2.27%, а по *другите кредити* в евро – с 0.92 пр.п. до 3.61%.

През април 2017 г. спрямо март 2017 г. средният лихвен процент по *кредитите за потребление* в левове се повишава с 0.29 пр.п., а по тези в евро запазва нивото си. При *жилищните кредити* в левове той спада с 0.08 пр.п., а при *жилищните кредити* в евро нараства с 0.17 пр.п. При *другите кредити* в левове средният лихвен процент намалява с 0.88 пр.п., а при *другите кредити* в евро се увеличава с 0.41 пр.п.

*Годишният процент на разходите (ГПР)* по *кредитите за потребление* в левове през април 2017 г. в сравнение със същия месец на 2016 г. се понижава с 0.76 пр.п. до 10.12%, а по *кредитите за потребление* в евро – с 1.95 пр.п. до 5.89%. През април 2017 г. *годишният процент на разходите* по *жилищните кредити* в левове спада спрямо април 2016 г. с 1.04 пр.п. до 4.53%, а по *жилищните кредити* в евро – с 1.13 пр.п. до 5.04%.

През април 2017 г. в сравнение с март 2017 г. *годишният процент на разходите* по *кредитите за потребление* в левове се повишава с 0.28 пр.п., а по тези в евро намалява с 0.07 пр.п. При *жилищните кредити* в левове той се понижава с 0.09 пр.п., а по тези в евро нараства с 0.22 пр.п.

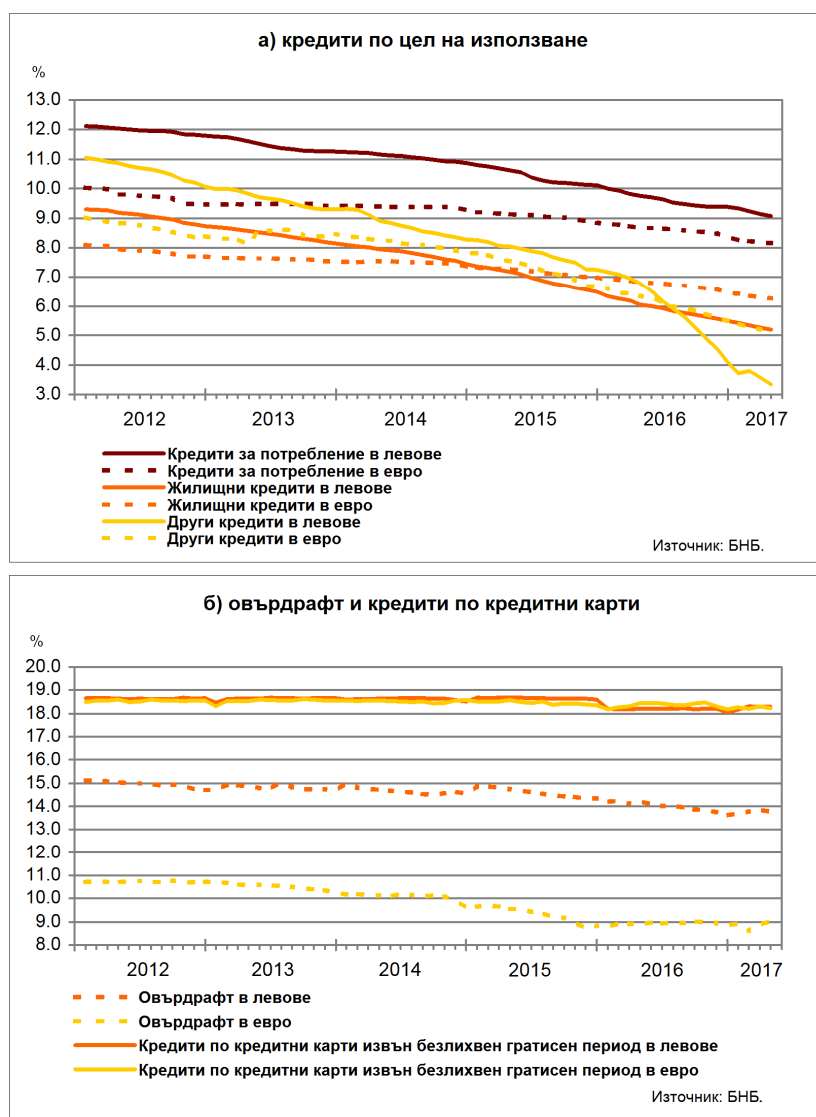
**Графика 6: Кредити на сектор Домакинства (нов бизнес)**



## Лихвени проценти по салда

**Сектор Домакинства**<sup>5</sup>. Средният лихвен процент по *овърдрафта* в левове през април 2017 г. в сравнение с април 2016 г. спада с 0.41 пр.п. до 13.80%, а по *овърдрафта* в евро се увеличава с 0.11 пр.п. до 9.00%. През април 2017 г. спрямо същия месец на 2016 г. средният лихвен процент по *кредитите*, предоставени чрез *кредитни карти*<sup>6</sup>, извън безлихвен *гратисен период*, в левове се повишава с 0.08 пр.п. до 18.27%, а по тези в евро намалява с 0.22 пр.п. до 18.23%. Средният лихвен процент по *кредитите за потребление* в левове се понижава с 0.69 пр.п. до 9.07%, а по *кредитите за потребление* в евро – с 0.53 пр.п. до 8.16%. При *жилищните кредити* в левове той спада с 0.86 пр.п. до 5.19%, а при *жилищните кредити* в евро – с 0.57 пр.п. до 6.26%. Средният лихвен процент по *другите кредити* в левове намалява с 3.42 пр.п. до 3.35%, а по *другите кредити* в евро – с 1.19 пр.п. до 5.15%.

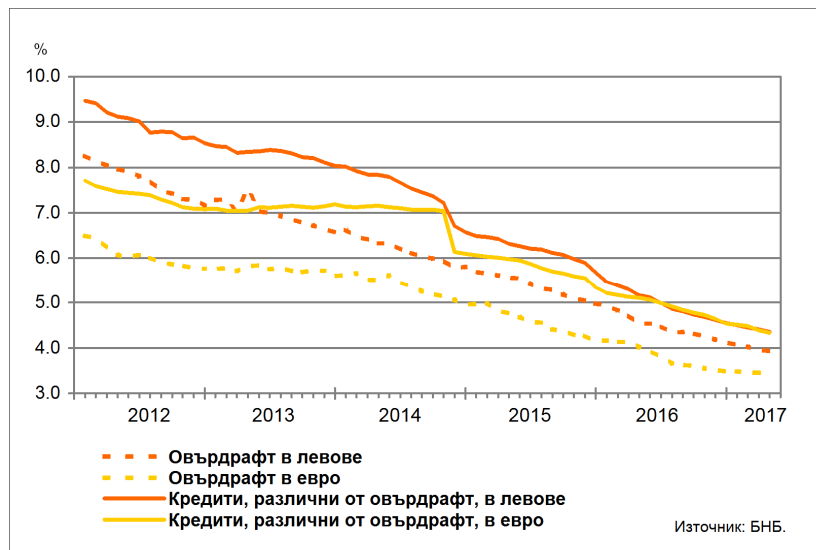
Графика 7: Кредити на сектор *Домакинства* (салда)



<sup>6</sup> Кредитите по кредитни карти са включени в обхвата на инструмент *овърдрафт*.

**Сектор Нефинансови предприятия.** През април 2017 г. спрямо същия месец на 2016 г. средният лихвен процент по *овърдрафта* в левове се понижава с 0.62 пр.п. до 3.93%, а по *овърдрафта* в евро – с 0.61 пр.п. до 3.41%. Средният лихвен процент по *кредитите, различни от овърдрафт*, в левове спада с 0.80 пр.п. до 4.36%, а по тези в евро – с 0.77 пр.п. до 4.34%.

**Графика 8: Кредити на сектор Нефинансови предприятия (салда)**



## ЛИХВЕНА СТАТИСТИКА

Междубанков пазар и доходност на държавни ценни книжа			
	2016 април	2017 март	2017 април
Основен лихвен процент (ОЛП) <sup>1</sup>	0.00	0.00	0.00
ЛЕОНИЯ <sup>2</sup>	-0.21	-0.34	-0.39
СОФИБОР <sup>3</sup>			
за 1 месец	0.00	0.02	0.03
за 3 месеца	0.13	0.11	0.11
за 6 месеца	0.32	0.26	0.28
за 12 месеца	0.75	0.72	0.79
Доходност на държавни ценни книжа (ДЦК) <sup>4</sup>			
3-годишни ДЦК <sup>5</sup>	0.27	-	-
5-годишни ДЦК	0.99	-	-
10-годишни ДЦК <sup>6</sup>	2.03	1.54	1.04
Дългосрочен лихвен процент за оценка на степента на конвергенция (ДЛП) <sup>7</sup>	2.44	1.73	1.78

<sup>1</sup> ОЛП за текущия месец е равен на средната аритметична величина от стойностите на индекса ЛЕОНИЯ за работните дни на предходния календарен месец, а когато тази средна аритметична величина възлиза на стойност, по-малка от нула, ОЛП се определя в размер, равен на нула.

<sup>2</sup> Лихвен процент по реални сделки с необезпечени овърнайт-депозити в левове, предоставени на междубанковия пазар. Месечните стойности са изчислени като средноаритметични от дневните стойности.

<sup>3</sup> Фиксинг на котировките на необезпечени депозити в левове, предлагани на междубанковия пазар. Месечните стойности са изчислени като средноаритметични от дневните стойности.

<sup>4</sup> Среднопретеглена ефективна доходност до падеж, постигната на вторичния пазар при сделки с лихвоносни ДЦК по оригинален матуритет, деноминирани в левове.

<sup>5</sup> В тригодишните ДЦК се включват и емисиите с матуритет три години и шест месеца.

<sup>6</sup> В десетгодишните ДЦК се включват и емисиите с матуритет десет години и шест месеца.

<sup>7</sup> ДЛП се определя на база доходността до падеж на вторичния пазар по дългосрочна ценна книга (бенчмарк), емитирана от Министерството на финансите (сектор Централно държавно управление) и деноминирана в национална валута. Месечните стойности са изчислени като средноаритметични от дневните стойности.

Депозити <sup>1,2</sup>			
Нефинансови предприятия			
	2016 април	2017 март	2017 април
<b>Лихвени проценти по нов бизнес</b>			
депозити с договорен матуритет в левове	0.41	0.47	0.17
депозити с договорен матуритет в евро	0.44	0.46	0.31
<b>Лихвени проценти по салда</b>			
овърнайт-депозити <sup>3</sup> в левове	0.08	0.04	0.08
овърнайт-депозити <sup>3</sup> в евро	0.07	0.03	0.08
депозити с договорен матуритет в левове	0.79	0.44	0.40
депозити с договорен матуритет в евро	0.92	0.47	0.48
депозити, договорени за ползване след предизвестие <sup>3</sup> , в левове	0.35	0.65	0.68
депозити, договорени за ползване след предизвестие <sup>3</sup> , в евро	0.04	0.04	0.04
Домакинства <sup>4</sup>			
	2016 април	2017 март	2017 април
<b>Лихвени проценти по нов бизнес</b>			
депозити с договорен матуритет в левове	1.17	0.45	0.39
депозити с договорен матуритет в евро	0.80	0.34	0.30
<b>Лихвени проценти по салда</b>			
овърнайт-депозити <sup>3</sup> в левове	0.13	0.04	0.03
овърнайт-депозити <sup>3</sup> в евро	0.18	0.03	0.02
депозити с договорен матуритет в левове	1.52	0.79	0.76
депозити с договорен матуритет в евро	1.30	0.65	0.63
депозити, договорени за ползване след предизвестие <sup>3</sup> , в левове	0.30	0.12	0.11
депозити, договорени за ползване след предизвестие <sup>3</sup> , в евро	0.30	0.13	0.12

<sup>1</sup> Данните са предварителни. На база на постъпила допълнителна информация от банки е извършена ревизия на данните за депозитите за март 2017 година. Ревизията е означена с буква "P" в съответните таблици.

<sup>2</sup> Ефективни годишни лихвени проценти, среднопретеглени съответно с обемите по нов бизнес през отчетния период или със салдата към края на отчетния период.

<sup>3</sup> Лихвените проценти и обемите по нов бизнес и по салда съвпадат за овърнайт-депозитите и депозитите, договорени за ползване след предизвестие.

<sup>4</sup> Сектор Домакинства включва и сектор Нетърговски организации, обслужващи домакинства (НТООД).

Кредити<sup>1,2</sup>

## Нефинансови предприятия

	2016 април	2017 март	2017 април
<b>Лихвени проценти по нов бизнес</b>			
кредити до 1 млн. евро, договорени в левове	4.91	4.26	4.40
кредити до 1 млн. евро, договорени в евро	4.50	3.69	3.70
кредити над 1 млн. евро, договорени в левове	5.08	3.58	3.53
кредити над 1 млн. евро, договорени в евро	6.62	5.03	3.91
<b>Лихвени проценти по салда</b>			
овърдрафт <sup>3</sup> в левове	4.55	3.97	3.93
в т.ч. кредити по кредитни карти <sup>4</sup> в левове	18.97	18.56	18.58
овърдрафт <sup>3</sup> в евро	4.02	3.46	3.41
в т.ч. кредити по кредитни карти <sup>4</sup> в евро	19.17	19.05	19.01
кредити, различни от овърдрафт, в левове	5.16	4.41	4.36
кредити, различни от овърдрафт, в евро	5.11	4.39	4.34

Домакинства<sup>4</sup>

	2016 април	2017 март	2017 април
<b>Лихвени проценти по нов бизнес</b>			
кредити за потребление в левове	9.93	8.95	9.24
кредити за потребление в евро	7.20	5.33	5.33
жилищни кредити в левове	5.11	4.13	4.05
жилищни кредити в евро	5.71	4.39	4.56
други кредити в левове	4.93	3.15	2.27
други кредити в евро	4.53	3.20	3.61
<b>Годишен процент на разходите по нов бизнес (ГПР)<sup>6</sup></b>			
ГПР по кредити за потребление в левове	10.88	9.84	10.12
ГПР по кредити за потребление в евро	7.84	5.96	5.89
ГПР по жилищни кредити в левове	5.57	4.62	4.53
ГПР по жилищни кредити в евро	6.17	4.82	5.04
<b>Лихвени проценти по салда</b>			
овърдрафт <sup>3</sup> в левове	14.21	13.83	13.80
в т.ч. кредити по кредитни карти <sup>4</sup> в левове	18.19	18.29	18.27
овърдрафт <sup>3</sup> в евро	8.89	8.88	9.00
в т.ч. кредити по кредитни карти <sup>4</sup> в евро	18.45	18.30	18.23
кредити, различни от овърдрафт			
кредити за потребление в левове	9.76	9.15	9.07
кредити за потребление в евро	8.69	8.18	8.16
жилищни кредити в левове	6.05	5.26	5.19
жилищни кредити в евро	6.83	6.30	6.26
други кредити в левове	6.77	3.56	3.35
други кредити в евро	6.34	5.20	5.15

<sup>1</sup> Данните са предварителни. На база на постъпила допълнителна информация от банки е извършена ревизия на данните за кредитите за март 2017 година. Ревизията е означена с буква "P" в съответните таблици.

<sup>2</sup> Ефективни годишни лихвени проценти, среднопретеглени съответно с обемите по нов бизнес през отчетния период или със салдата към края на отчетния период.

<sup>3</sup> Лихвените проценти и обемите по нов бизнес и по салда съвпадат.

<sup>4</sup> Кредити по кредитни карти извън безлихвен гратисен период.

<sup>5</sup> Сектор *Домакинства* включва и сектор *Нетърговски организации, обслужващи домакинства (НТООД)*. Данните за *кредитите за потребление* и за *жилищните кредити* се отнасят само за сектор *Домакинства*.

<sup>6</sup> ГПР включва всички лихвени плащания по кредита, както и всички такси, комисиони и други разходи за сметка на клиента, извършването на които е условие за отпускането на кредита.