



ПРЕССЪОБЩЕНИЕ

28 януари 2016 г.
12:00 ч.

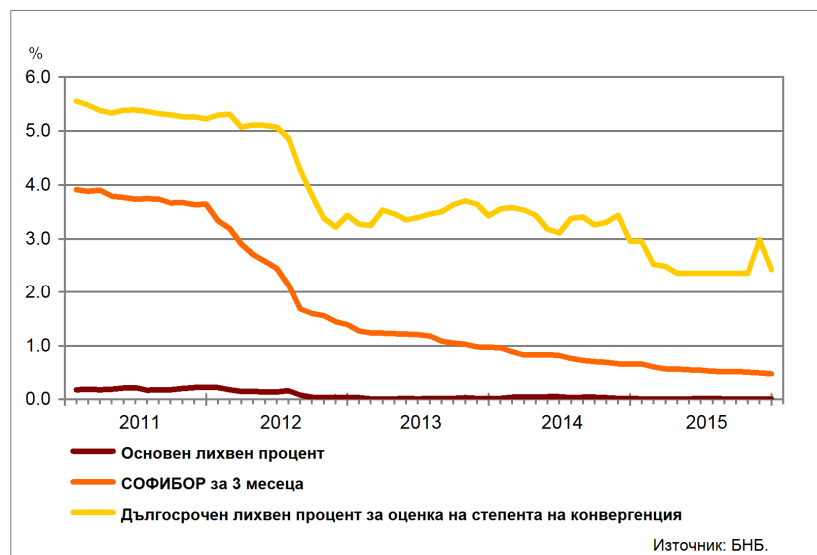
ЛИХВЕНА СТАТИСТИКА¹ Декември 2015 г.

През декември 2015 г. *основният лихвен процент (ОЛП)*² е 0.01%. В сравнение с декември 2014 г. ОЛП намалява с 0.01 процентни пункта (пр.п.), а спрямо ноември 2015 г. запазва нивото си.

За декември 2015 г. индексът *ЛЕОНИЯ*³ е 0.01%, като спрямо същия месец на 2014 г. той остава непроменен. Индексът *СОФИБОР*⁴ за срокност *1 месец* се понижава в сравнение с декември 2014 г. с 0.07 пр.п. до 0.30%, а този за *3 месеца* – с 0.19 пр.п. до 0.47%.

Доходността до падеж на държавни ценни книжа (ДЦК) в левове с матуритет *3 години*, постигната на вторичния пазар, в сравнение с декември 2014 г. спада с 0.49 пр.п. до 0.31%, а при *ДЦК* с матуритет *5 години* – с 1.05 пр.п. до 0.46%. *Дългосрочният лихвен процент за оценка на степента на конвергенция (ДЛП)* през декември 2015 г. е 2.43%. Спрямо същия месец на 2014 г. той намалява с 0.53 пр.п., а спрямо ноември 2015 г. – с 0.56 пр.п.

Графика 1: Лихвени проценти по избрани инструменти



¹ Данните са предварителни. Пълният комплект от таблици за лихвената статистика на депозитите и кредитите на сектори *Нефинансови предприятия* и *Домкинства*, както и методологическите бележки, се намират на интернет страницата на БНБ в раздел *Статистика/ Парична и лихвена статистика/ Лихвена статистика/ Лихвена статистика*. Извършени са ревизии на данните за октомври и ноември 2015 г., които са означени с буква "Р" в съответните таблици.

² ОЛП за текущия месец е равен на средната аритметична величина от стойностите на индекса *ЛЕОНИЯ* за работните дни на предходния календарен месец.

³ Лихвен процент по реални сделки с необезпечени овърнайт-депозити в левове, предоставени на междубанковия пазар. Месечните стойности са изчислени като средноаритметични от дневните стойности.

⁴ Фиксинг на котировките на необезпечени депозити в левове, предлагани на междубанковия пазар. Месечните стойности са изчислени като средноаритметични от дневните стойности.

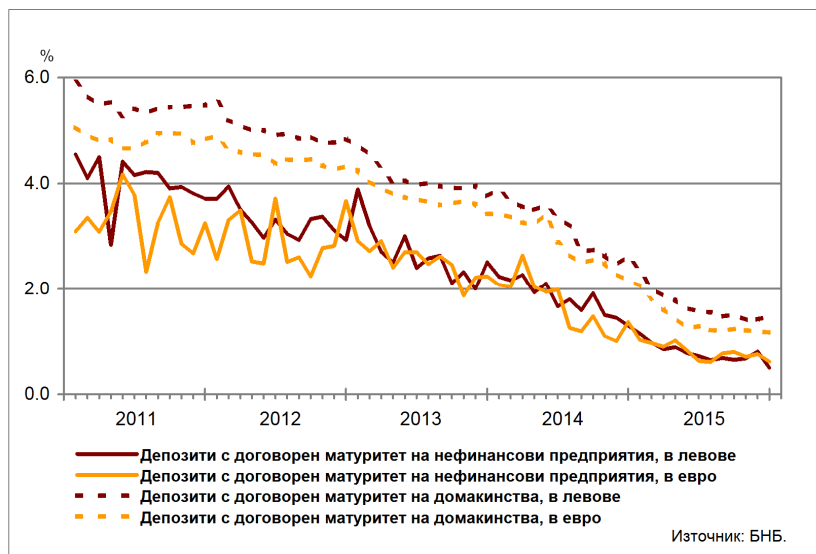
Депозити

Лихвени проценти по нов бизнес

Сектор Нефинансови предприятия. Средният лихвен процент по депозитите с договорен матуритет в левове през декември 2015 г. в сравнение с декември 2014 г. се понижава с 0.80 пр.п. до 0.50%, а по тези в евро – с 0.75 пр.п. до 0.62%. В сравнение с ноември 2015 г. средният лихвен процент по депозитите с договорен матуритет в левове спада с 0.31 пр.п., а по тези в евро – с 0.14 пр.п.

Сектор Домакинства⁵. През декември 2015 г. спрямо декември 2014 г. средният лихвен процент по депозитите с договорен матуритет в левове намалява с 1.15 пр.п. до 1.48%, а по тези в евро – с 0.99 пр.п. до 1.17%. В сравнение с ноември 2015 г. средният лихвен процент по депозитите с договорен матуритет в левове се увеличава с 0.06 пр.п., а по тези в евро се понижава с 0.02 пр.п.

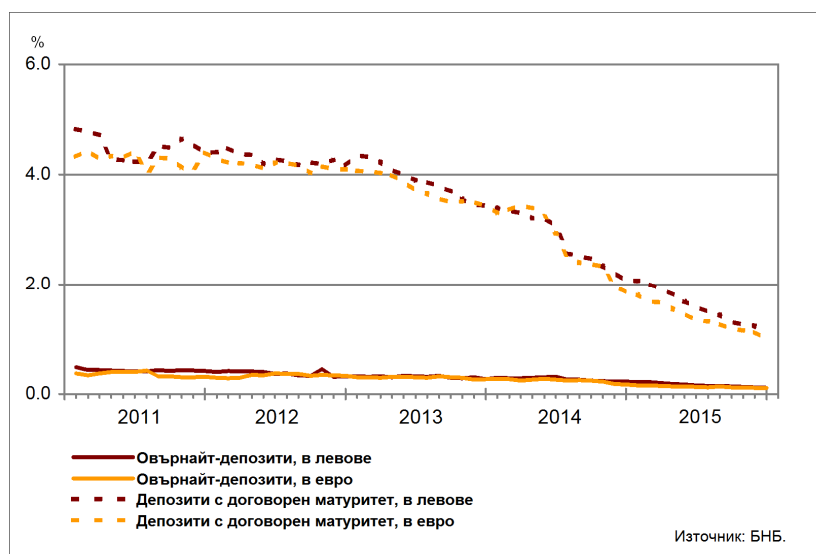
Графика 2: Депозити на сектори Нефинансови предприятия и Домакинства (нов бизнес)



Лихвени проценти по салда

Сектор Нефинансови предприятия. През декември 2015 г. средният лихвен процент по овърнайт-депозитите в левове спрямо декември 2014 г. спада с 0.11 пр.п. до 0.12%, а този по овърнайт-депозитите в евро – с 0.06 пр.п. до 0.11%. Спрямо декември 2014 г. средният лихвен процент по депозитите с договорен матуритет в левове намалява с 0.94 пр.п. до 1.13%, а по тези в евро – с 0.86 пр.п. до 0.99%.

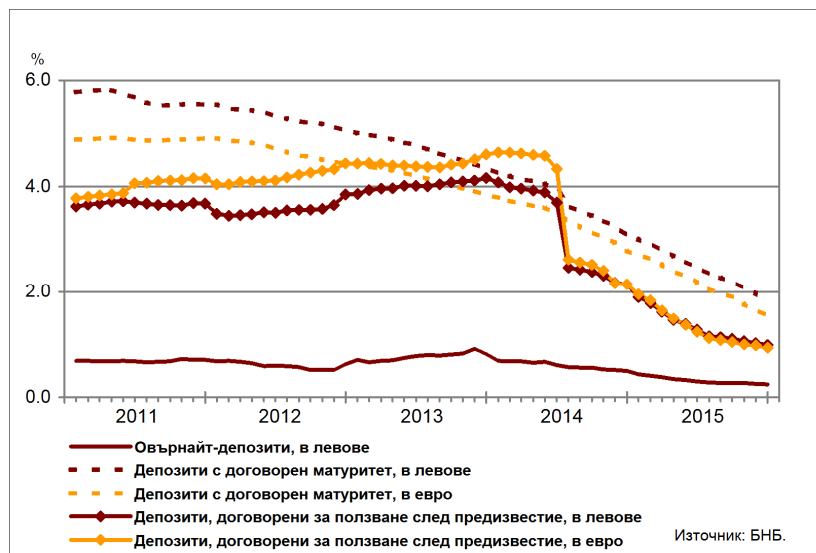
Графика 3: Депозити на сектор Нефинансови предприятия (салда)



⁵ Сектор Домакинства включва и сектор Нетърговски организации, обслужващи домакинствата (НТООД). Данните за кредитите за потребление и за жилищните кредити се отнасят само за сектор Домакинства.

Сектор Домакинства⁵. През декември 2015 г. средният лихвен процент по *овърнайт-депозитите* в левове в сравнение с декември 2014 г. се понижава с 0.26 пр.п. до 0.24%. При *депозитите с договорен матуритет* в левове той спада с 1.27 пр.п. до 1.82%, а по тези в евро – с 1.24 пр.п. до 1.55%. Средният лихвен процент по *депозитите, договорени за ползване след предизвестие*, в левове намалява с 1.16 пр.п. до 0.99%, а по *депозитите, договорени за ползване след предизвестие*, в евро – с 1.20 пр.п. до 0.94%.

Графика 4: Депозити на сектор Домакинства (салда)



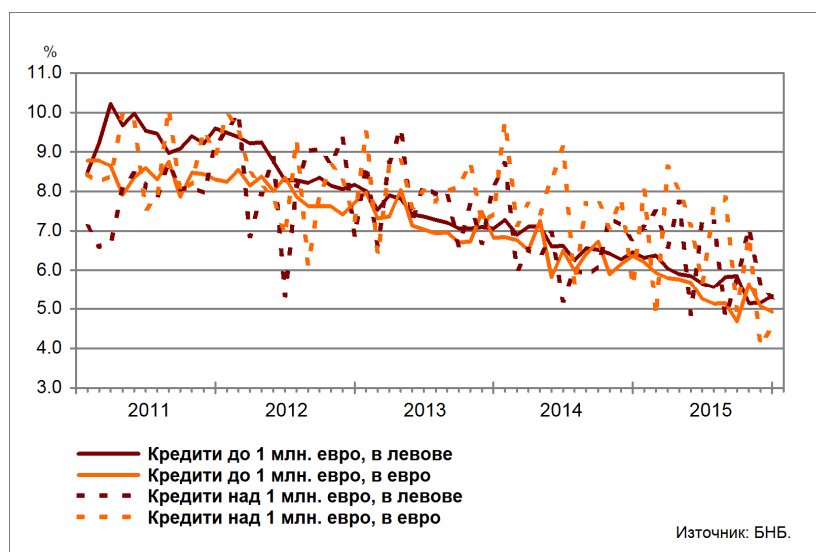
Кредити

Лихвени проценти по нов бизнес

Сектор Нефинансови предприятия. През декември 2015 г. средният лихвен процент по *кредитите до 1 млн. евро*, договорени в левове, се понижава спрямо същия месец на 2014 г. с 1.14 пр.п. до 5.33%, а по тези, договорени в евро – с 1.44 пр.п. до 4.92%. Средният лихвен процент по *кредитите над 1 млн. евро*, договорени в левове, спада с 1.47 пр.п. до 5.30%, а по тези, договорени в евро – с 1.10 пр.п. до 4.52%.

През декември 2015 г. спрямо ноември 2015 г. средният лихвен процент по *кредитите до 1 млн. евро*, договорени в левове, се повишава с 0.18 пр.п., а по *кредитите до 1 млн. евро*, договорени в евро, той намалява с 0.16 пр.п. При *кредитите над 1 млн. евро*, договорени в левове, средният лихвен процент се понижава с 0.35 пр.п., а по тези, договорени в евро, той нараства с 0.44 пр.п.

Графика 5: Кредити на сектор Нефинансови предприятия (нов бизнес)



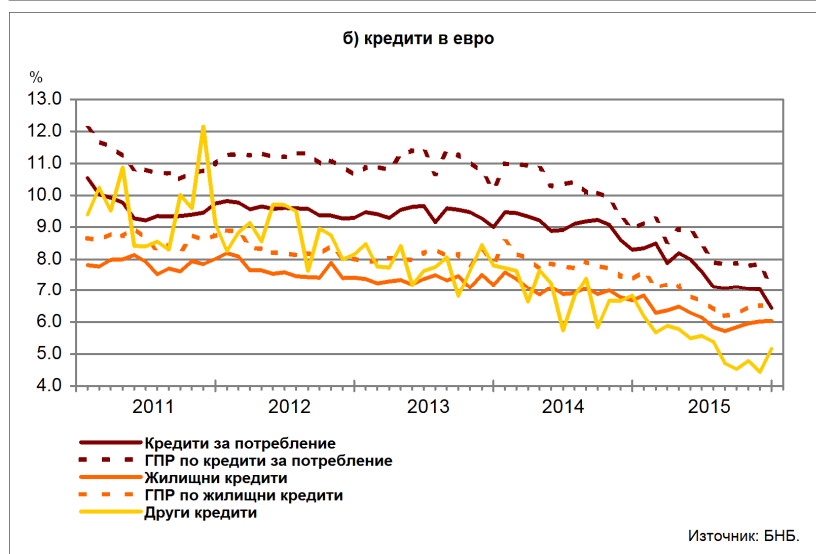
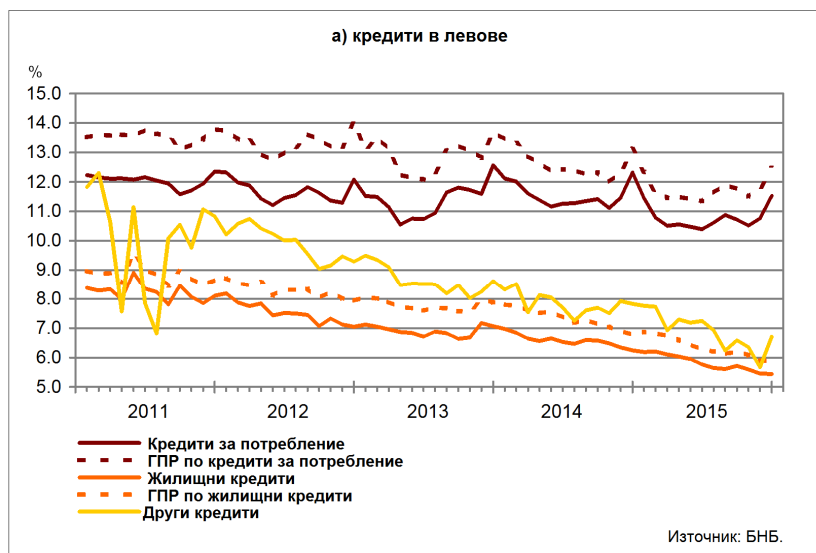
Сектор Домакинства⁵. През декември 2015 г. средният лихвен процент по *кредитите за потребление* в левове спада в сравнение с декември 2014 г. с 0.80 пр.п. до 11.53%, а по тези в евро – с 1.85 пр.п. до 6.44%. При *жилищните кредити* в левове той намалява с 0.80 пр.п. до 5.44%, а по *жилищните кредити* в евро – с 0.66 пр.п. до 6.03%. Средният лихвен процент по *другите кредити* в левове се понижава с 1.11 пр.п. до 6.71%, а по *другите кредити* в евро – с 1.68 пр.п. до 5.15%.

През декември 2015 г. спрямо ноември 2015 г. средният лихвен процент по *кредитите за потребление* в левове се увеличава с 0.77 пр.п., а по тези в евро спада с 0.60 пр.п. При *жилищните кредити* в левове той намалява с 0.02 пр.п., а по *жилищните кредити* в евро се повишава с 0.01 пр.п. При *другите кредити* в левове средният лихвен процент нараства с 1.04 пр.п., а при *другите кредити* в евро – с 0.71 пр.п.

Годишният процент на разходите (ГПР) по *кредитите за потребление* в левове през декември 2015 г. в сравнение със същия месец на 2014 г. се понижава с 0.66 пр.п. до 12.47%, а по *кредитите за потребление* в евро – с 1.85 пр.п. до 7.09%. През декември 2015 г. *годишният процент на разходите* по *жилищните кредити* в левове спада спрямо декември 2014 г. с 0.86 пр.п. до 5.91%, а по *жилищните кредити* в евро – с 0.81 пр.п. до 6.54%.

През декември 2015 г. в сравнение с ноември 2015 г. *годишният процент на разходите* по *кредитите за потребление* в левове се увеличава с 0.70 пр.п., а по тези в евро се понижава с 0.76 пр.п. При *жилищните кредити* в левове и в евро той се повишава с по 0.02 пр.п.

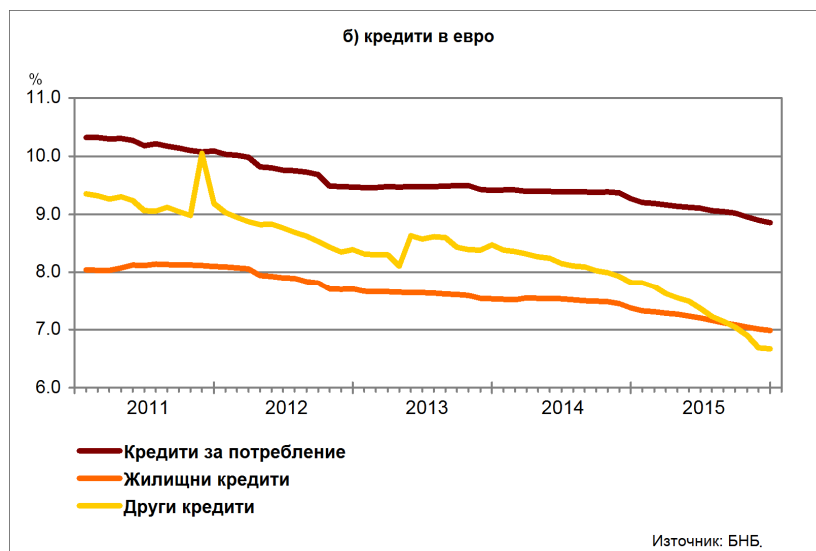
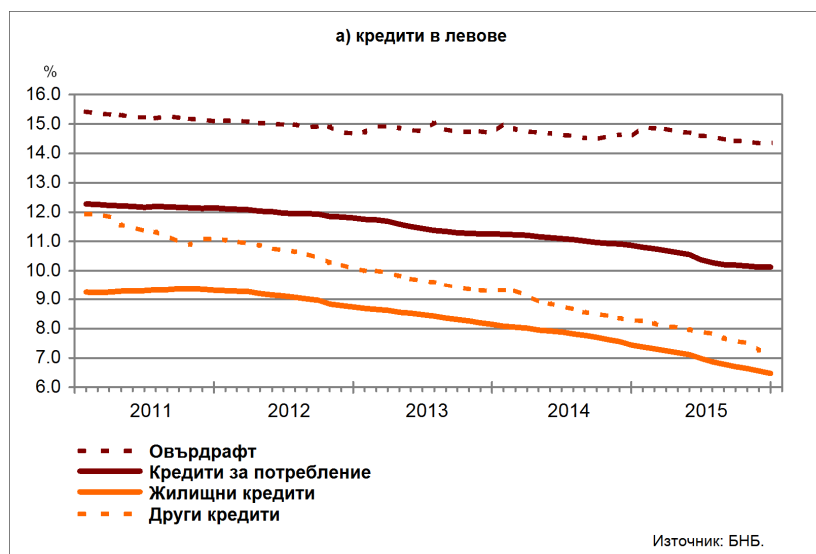
Графика 6: Кредити на сектор Домакинства (нов бизнес)



Лихвени проценти по салда

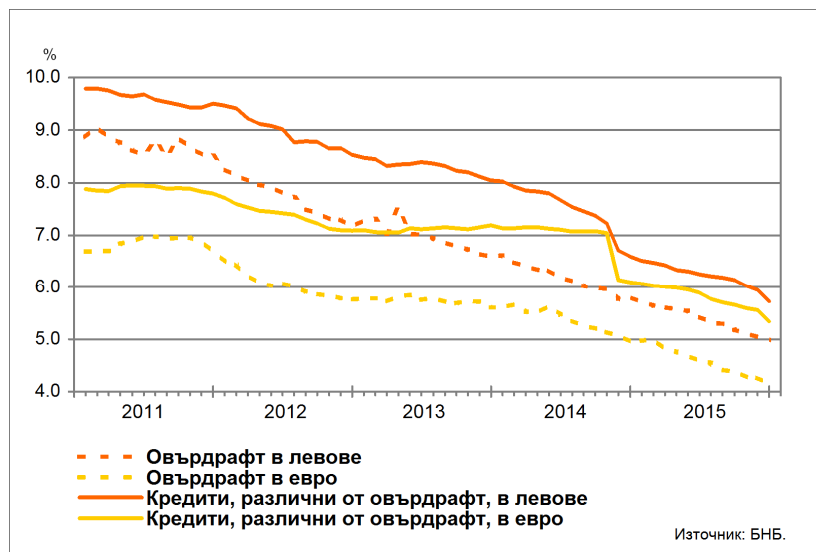
Сектор Домакинства⁵. Средният лихвен процент по *овърдрафта* в левове през декември 2015 г. в сравнение с декември 2014 г. намалява с 0.21 пр.п. до 14.35%. Средният лихвен процент по *кредитите за потребление* в левове се понижава с 0.75 пр.п. до 10.12%, а по *кредитите за потребление* в евро – с 0.42 пр.п. до 8.85%. При *жилищните кредити* в левове той спада с 0.96 пр.п. до 6.48%, а при *жилищните кредити* в евро – с 0.39 пр.п. до 6.98%. Средният лихвен процент по *другите кредити* в левове намалява с 1.03 пр.п. до 7.25%, а по *другите кредити* в евро – с 1.15 пр.п. до 6.67%.

Графика 7: Кредити на сектор Домакинства (салда)



Сектор Нефинансови предприятия. През декември 2015 г. спрямо същия месец на 2014 г. средният лихвен процент по *овърдрафта* в левове се понижава с 0.83 пр.п. до 4.98%, а по *овърдрафта* в евро – с 0.81 пр.п. до 4.15%. Средният лихвен процент по *кредитите, различни от овърдрафт*, в левове спада с 0.86 пр.п. до 5.73%, а по тези в евро – с 0.76 пр.п. до 5.34%.

Графика 8: Кредити на сектор Нефинансови предприятия (салда)



ЛИХВЕНА СТАТИСТИКА

Междубанков пазар и доходност на държавни ценни книжа

	2014 декември	2015 ноември	2015 декември
Основен лихвен процент (ОЛП) ¹	0.02	0.01	0.01
ЛЕОНИЯ ²	0.01	0.01	0.01
СОФИБОР ³			
за 1 месец	0.37	0.30	0.30
за 3 месеца	0.66	0.49	0.47
за 6 месеца	1.18	0.88	0.86
за 12 месеца	2.09	1.55	1.43
Доходност на държавни ценни книжа (ДЦК) ⁴			
3-годишни ДЦК ⁵	0.80	0.51	0.31
5-годишни ДЦК	1.51	1.00	0.46
10-годишни ДЦК ⁶	2.33	1.82	1.79
Дългосрочен лихвен процент за оценка на степента на конвергенция (ДЛП) ⁷	2.96	2.99	2.43

¹ ОЛП за текущия месец е равен на средната аритметична величина от стойностите на индекса ЛЕОНИЯ за работните дни на предходния календарен месец.

² Лихвен процент по реални сделки с необезпечени овърнайт-депозити в левове, предоставени на междубанковия пазар. Месечните стойности са изчислени като средноаритметични от дневните стойности.

³ Фиксинг на котировките на необезпечени депозити в левове, предлагани на междубанковия пазар. Месечните стойности са изчислени като средноаритметични от дневните стойности.

⁴ Среднопретеглена ефективна доходност до падеж, постигната на вторичния пазар при сделки с лихвоносни ДЦК по оригинален матуритет, деноминирани в левове.

⁵ В тригодишните ДЦК се включват и емисиите с матуритет три години и шест месеца.

⁶ В десетгодишните ДЦК се включват и емисиите с матуритет десет години и шест месеца.

⁷ ДЛП се определя на база доходността до падеж на вторичния пазар по дългосрочна ценна книга (бенчмарк), емитирана от Министерството на финансите (сектор Централно държавно управление) и деноминирана в национална валута. Месечните стойности са изчислени като средноаритметични от дневните стойности.

Депозити^{1,2}

Нефинансови предприятия

	2014 декември	2015 ноември	2015 декември
Лихвени проценти по нов бизнес			
депозити с договорен матуритет в левове	1.30	0.81	0.50
депозити с договорен матуритет в евро	1.37	0.76	0.62
Лихвени проценти по салда			
овърнайт-депозити ³ в левове	0.23	0.12	0.12
овърнайт-депозити ³ в евро	0.17	0.12	0.11
депозити с договорен матуритет в левове	2.07	1.24	1.13
депозити с договорен матуритет в евро	1.85	1.13	0.99
депозити, договорени за ползване след предизвестие ³ , в левове	0.50	0.28	0.33
депозити, договорени за ползване след предизвестие ³ , в евро	0.10	0.04	0.03

Домакинства⁴

	2014 декември	2015 ноември	2015 декември
Лихвени проценти по нов бизнес			
депозити с договорен матуритет в левове	2.63	1.42	1.48
депозити с договорен матуритет в евро	2.16	1.19	1.17
Лихвени проценти по салда			
овърнайт-депозити ³ в левове	0.50	0.26	0.24
овърнайт-депозити ³ в евро	1.18	0.32	0.28
депозити с договорен матуритет в левове	3.09	1.97	1.82
депозити с договорен матуритет в евро	2.79	1.66	1.55
депозити, договорени за ползване след предизвестие ³ , в левове	2.15	1.03	0.99
депозити, договорени за ползване след предизвестие ³ , в евро	2.14	0.98	0.94

¹ Данните са предварителни.

² Ефективни годишни лихвени проценти, среднопретеглени съответно с обемите по нов бизнес през отчетния период или със салдата към края на отчетния период.

³ Лихвените проценти и обемите по нов бизнес и по салда съвпадат за овърнайт-депозитите и депозитите, договорени за ползване след предизвестие.

⁴ Сектор Домакинства включва и сектор Нетърговски организации, обслужващи домакинства (НТООД).

Кредити^{1,2}

Нефинансови предприятия

	2014	2015	2015
	декември	ноември	декември
Лихвени проценти по нов бизнес			
кредити до 1 млн. евро, договорени в левове	6.47	5.15	5.33
кредити до 1 млн. евро, договорени в евро	6.36	5.08	4.92
кредити над 1 млн. евро, договорени в левове	6.77	5.65	5.30
кредити над 1 млн. евро, договорени в евро	5.62	4.08	4.52
Лихвени проценти по салда			
овърдрафт ³ в левове	5.81	5.04	4.98
овърдрафт ³ в евро	4.96	4.27	4.15
кредити, различни от овърдрафт, в левове	6.59	5.95	5.73
кредити, различни от овърдрафт, в евро	6.10	5.56	5.34

Домакинства⁴

	2014	2015	2015
	декември	ноември	декември
Лихвени проценти по нов бизнес			
кредити за потребление в левове	12.33	10.76	11.53
кредити за потребление в евро	8.29	7.04	6.44
жилищни кредити в левове	6.24	5.46	5.44
жилищни кредити в евро	6.69	6.02	6.03
други кредити в левове	7.82	5.67	6.71
други кредити в евро	6.83	4.44	5.15
Годишен процент на разходите по нов бизнес (ГПР)⁵			
ГПР по кредити за потребление в левове	13.13	11.77	12.47
ГПР по кредити за потребление в евро	8.94	7.85	7.09
ГПР по жилищни кредити в левове	6.77	5.89	5.91
ГПР по жилищни кредити в евро	7.35	6.52	6.54
Лихвени проценти по салда			
овърдрафт ³ в левове	14.56	14.35	14.35
овърдрафт ³ в евро	9.62	8.73	8.83
кредити, различни от овърдрафт			
кредити за потребление в левове	10.87	10.13	10.12
кредити за потребление в евро	9.27	8.90	8.85
жилищни кредити в левове	7.44	6.56	6.48
жилищни кредити в евро	7.37	7.01	6.98
други кредити в левове	8.28	7.27	7.25
други кредити в евро	7.82	6.69	6.67

¹ Данните са предварителни. Извършени са ревизии на данните за октомври и ноември 2015 г., които са означени с буква "P" в съответните таблици.

² Ефективни годишни лихвени проценти, среднопретеглени съответно с обемите по нов бизнес през отчетния период или със салдата към края на отчетния период.

³ Лихвените проценти и обемите по нов бизнес и по салда съвпадат за овърдрафта.

⁴ Сектор *Домакинства* включва и сектор *Нетърговски организации, обслужващи домакинства (НТООД)*. Данните за *кредитите за потребление* и за *жилищните кредити* се отнасят само за сектор *Домакинства*.

⁵ *ГПР* включва всички лихвени плащания по кредита, както и всички такси, комисиони и други разходи за сметка на клиента, извършването на които е условие за отпускането на кредита.