



ПРЕССЪОБЩЕНИЕ

26 февруари 2015 г.
12:00 ч.

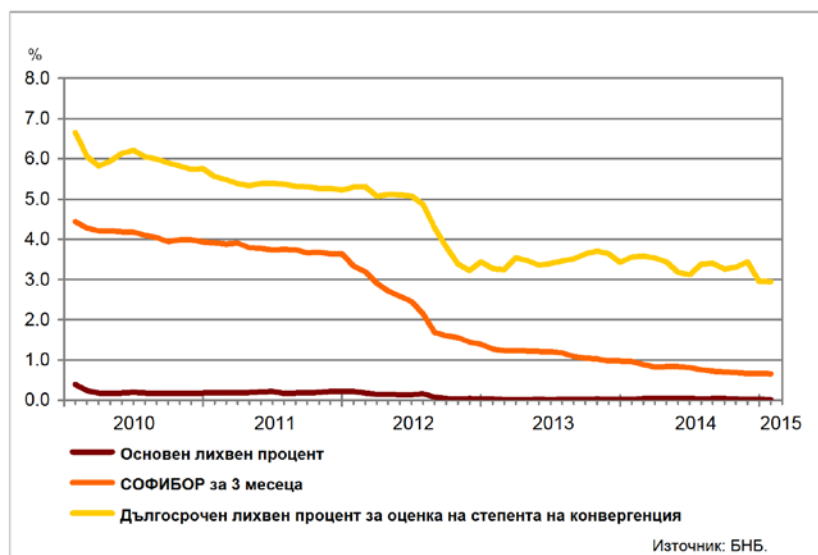
ЛИХВЕНА СТАТИСТИКА^{1, 2}
Януари 2015 г.

През януари 2015 г. *основният лихвен процент (ОЛП)*³ е 0.01%. В сравнение с януари 2014 г. и с декември 2014 г. ОЛП намалява с 0.01 процентни пункта (пр.п).

За януари 2015 г. индексът *ЛЕОНИЯ*⁴ е 0.01%, като спрямо същия месец на 2014 г. той се понижава с 0.03 пр.п. Индексът *СОФИБОР*⁵ за срочност *1 месец* спада в сравнение с януари 2014 г. с 0.16 пр.п до 0.33%, а този за *3 месеца* – с 0.30 пр.п. до 0.66%.

Доходността до падеж на държавни ценни книжа (ДЦК) в левове с матуритет *3 години*, постигната на вторичния пазар, в сравнение с януари 2014 г. намалява с 0.44 пр.п. до 0.67%, а при ДЦК с матуритет *5 години* – с 0.86 пр.п. до 1.26%. *Дългосрочният лихвен процент за оценка на степента на конвергенция (ДЛП)* през януари 2015 г. е 2.95%. Спрямо същия месец на 2014 г. той се понижава с 0.61 пр.п., а спрямо декември 2014 г. – с 0.01 пр.п.

Графика 1: Лихвени проценти по избрани инструменти



¹ Данните са предварителни. Пълният комплект от таблици за лихвената статистика на депозитите и кредитите на сектори *Нефинансови предприятия и Домакинства*, както и методологическите бележки, се намират на интернет страницата на БНБ в раздел *Статистика/ Парична и лихвена статистика/ Лихвена статистика/ Лихвена статистика*.

² Поради отнемането на лиценза за извършване на банкова дейност на Корпоративна търговска банка (КТБ) в данните по лихвена статистика, считано от месец ноември 2014 г., КТБ е изключена като отчетна единица. В съответствие с изискванията на ЕЦБ в областта на статистиката банката е изключена от сектор *Други парично-финансови институции* (S.122 съгласно ЕСС'95) и е прекласифицирана в институционален сектор *Други финансови посредници с изключение на застрахователни компании и пенсионни фондове* (S.123 съгласно ЕСС'95).

³ ОЛП за текущия месец е равен на средната аритметична величина от стойностите на индекса *ЛЕОНИЯ* за работните дни на предходния календарен месец.

⁴ Лихвен процент по реални сделки с необезпечени овърнайт-депозити в левове, предоставени на междубанковия пазар. Месечните стойности са изчислени като средноаритметични от дневните стойности.

⁵ Фиксинг на котировките на необезпечени депозити в левове, предлагани на междубанковия пазар. Месечните стойности са изчислени като средноаритметични от дневните стойности.

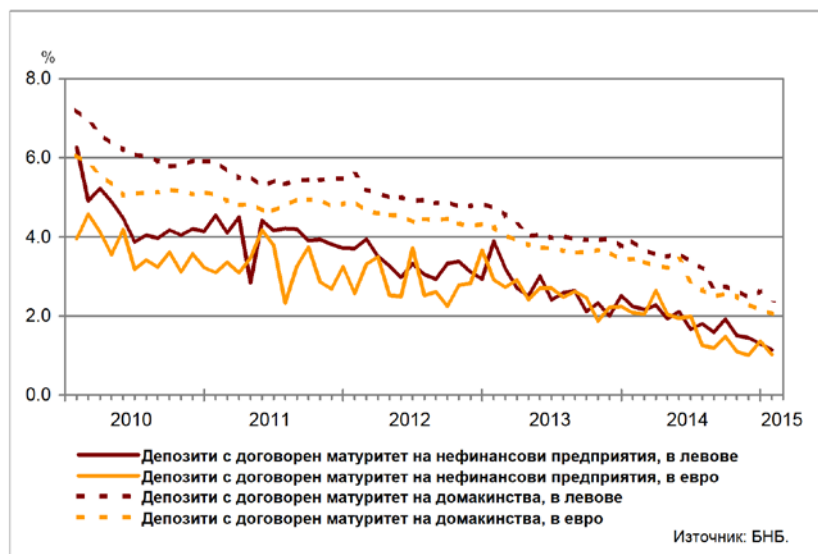
Депозити

Лихвени проценти по нов бизнес

Сектор Нефинансови предприятия. Средният лихвен процент по депозитите с договорен матуритет в левове през януари 2015 г. в сравнение с януари 2014 г. спада с 1.09 пр.п. до 1.15%, а по тези в евро – с 1.05 пр.п. до 1.03%. В сравнение с декември 2014 г. средният лихвен процент по депозитите с договорен матуритет в левове намалява с 0.15 пр.п., а по тези в евро – с 0.34 пр.п.

Сектор Домакинства⁶. През януари 2015 г. спрямо януари 2014 г. средният лихвен процент по депозитите с договорен матуритет в левове се понижава с 1.53 пр.п. до 2.36%, а по тези в евро – с 1.39 пр.п. до 2.05%. В сравнение с декември 2014 г. средният лихвен процент по депозитите с договорен матуритет в левове спада с 0.27 пр.п., а по тези в евро – с 0.11 пр.п.

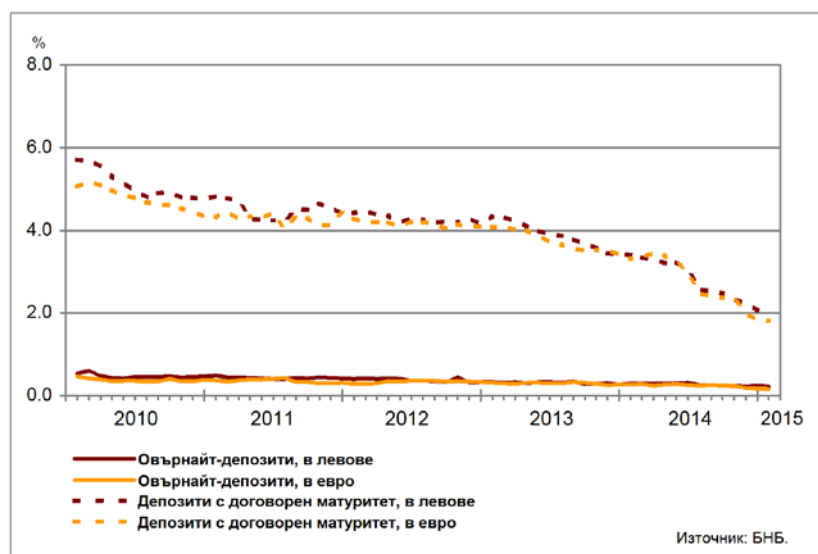
Графика 2: Депозити на сектори Нефинансови предприятия и Домакинства (нов бизнес)



Лихвени проценти по салда

Сектор Нефинансови предприятия. През януари 2015 г. средният лихвен процент по овърнайт-депозитите в левове спрямо януари 2014 г. намалява с 0.07 пр.п. до 0.22%, а този по овърнайт-депозитите в евро – с 0.11 пр.п. до 0.16%. Спрямо януари 2014 г. средният лихвен процент по депозитите с договорен матуритет в левове се понижава с 1.33 пр.п. до 2.07%, а по тези в евро – с 1.51 пр.п. до 1.80%.

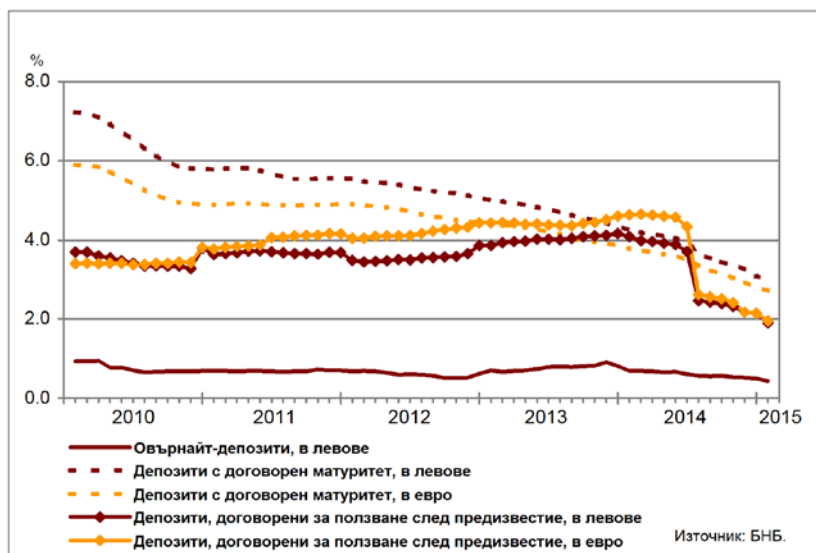
Графика 3: Депозити на сектор Нефинансови предприятия (салда)



⁶ Сектор Домакинства включва и сектор Нетърговски организации, обслужващи домакинствата (НТООД). Данните за кредитите за потребление и за жилищните кредити се отнасят само за сектор Домакинства.

Сектор Домакинства⁶. През януари 2015 г. средният лихвен процент по *овърнайт-депозитите* в левове в сравнение с януари 2014 г. спада с 0.25 пр.п. до 0.44%. При *депозитите с договорен матуритет* в левове той намалява с 1.24 пр.п. до 3.01%, а по тези в евро – с 1.07 пр.п. до 2.72%. Средният лихвен процент по *депозитите, договорени за ползване след предизвестие*, в левове се понижава с 2.18 пр.п. до 1.90%, а по *депозитите, договорени за ползване след предизвестие*, в евро – с 2.69 пр.п. до 1.95%.

Графика 4: Депозити на сектор Домакинства (салда)



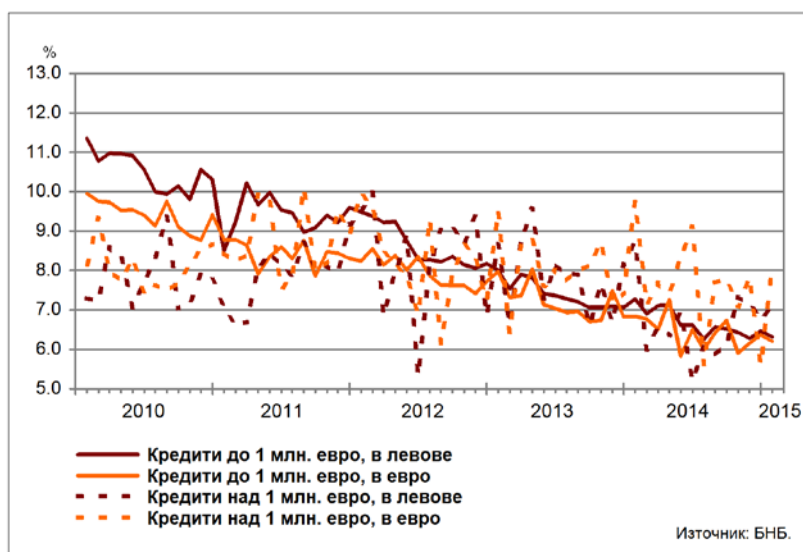
Кредити

Лихвени проценти по нов бизнес

Сектор Нефинансови предприятия. През януари 2015 г. средният лихвен процент по *кредитите до 1 млн. евро*, договорени в левове, спада спрямо същия месец на 2014 г. с 0.97 пр.п. до 6.31%, а по тези, договорени в евро – с 0.64 пр.п. до 6.20%. Средният лихвен процент по *кредитите над 1 млн. евро*, договорени в левове, намалява с 1.62 пр.п. до 7.08%, а по тези, договорени в евро – с 1.71 пр.п. до 8.02%.

През януари 2015 г. спрямо декември 2014 г. средните лихвени проценти по *кредитите до 1 млн. евро*, договорени в левове, и по *кредитите до 1 млн. евро*, договорени в евро, се понижават с по 0.16 пр.п. При *кредитите над 1 млн. евро*, договорени в левове, средният лихвен процент се увеличава с 0.31 пр.п., а при *кредитите над 1 млн. евро*, договорени в евро – с 2.40 пр.п.

Графика 5: Кредити на сектор Нефинансови предприятия (нов бизнес)



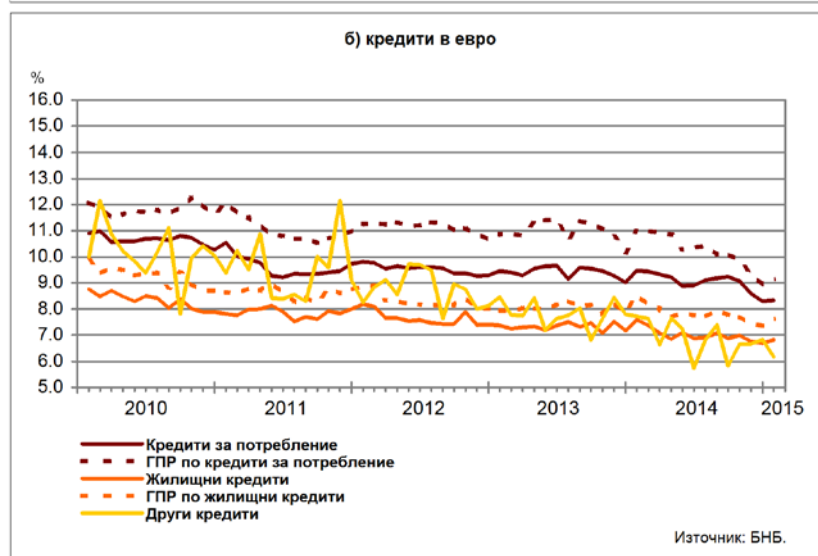
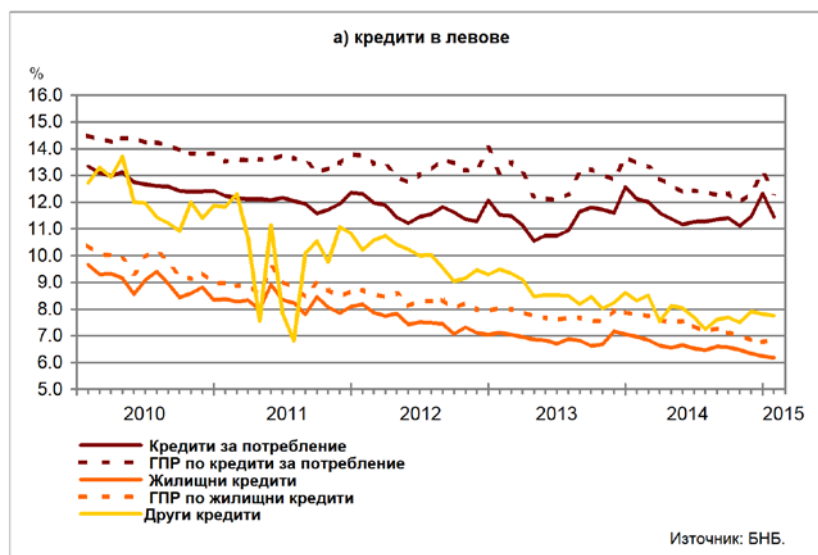
Сектор Домакинства⁶. През януари 2015 г. средният лихвен процент по кредитите за потребление в левове спада в сравнение с януари 2014 г. с 0.67 пр.п. до 11.45%, а по тези в евро – с 1.13 пр.п. до 8.34%. При жилищните кредити в левове той намалява с 0.79 пр.п. до 6.18%, а по жилищните кредити в евро – с 0.76 пр.п. до 6.83%. Средният лихвен процент по другите кредити в левове се понижава с 0.56 пр.п. до 7.75%, а по другите кредити в евро – с 1.55 пр.п. до 6.18%.

През януари 2015 г. спрямо декември 2014 г. средният лихвен процент по кредитите за потребление в левове спада с 0.88 пр.п., а по тези в евро се повишава с 0.05 пр.п. При жилищните кредити в левове той намалява с 0.06 пр.п., а по жилищните кредити в евро нараства с 0.14 пр.п. При другите кредити в левове средният лихвен процент се понижава с 0.07 пр.п., а при другите кредити в евро – с 0.65 пр.п.

Годишният процент на разходите (ГПР) по кредитите за потребление в левове през януари 2015 г. в сравнение със същия месец на 2014 г. спада с 1.11 пр.п. до 12.34%, а по кредитите за потребление в евро – с 1.84 пр.п. до 9.14%. През януари 2015 г. годишният процент на разходите по жилищните кредити в левове намалява спрямо януари 2014 г. с 0.94 пр.п. до 6.87%, а по жилищните кредити в евро – с 0.90 пр.п. до 7.64%.

През януари 2015 г. в сравнение с декември 2014 г. годишният процент на разходите по кредитите за потребление в левове се понижава с 0.79 пр.п., а по тези в евро се увеличава с 0.20 пр.п. При жилищните кредити в левове той се повишава с 0.10 пр.п., а по тези в евро – с 0.29 пр.п.

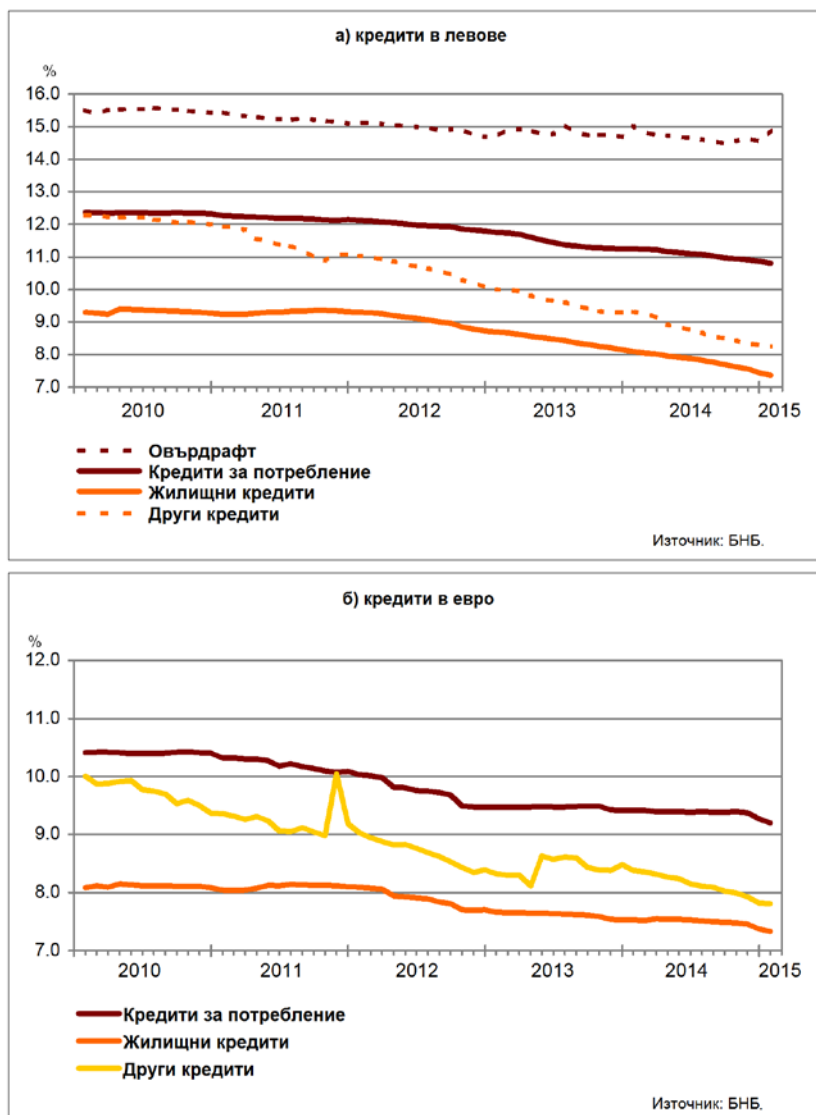
Графика 6: Кредити на сектор Домакинства (нов бизнес)



Лихвени проценти по салда

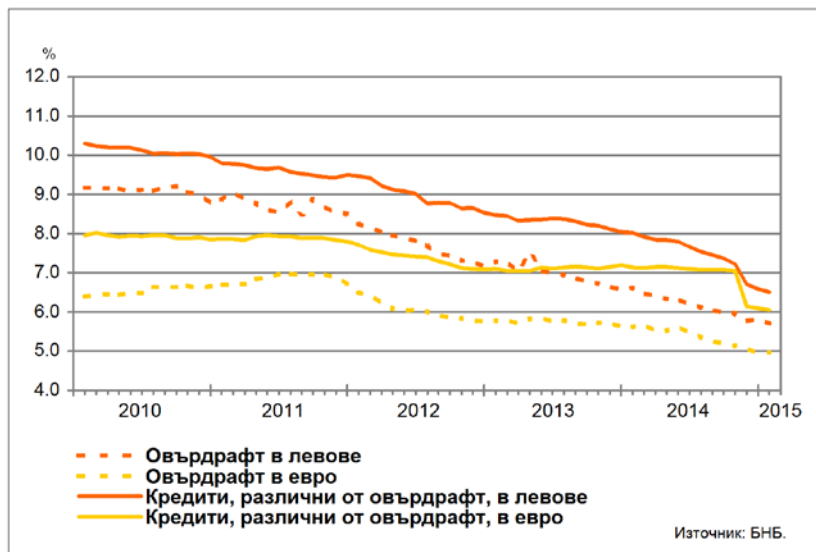
Сектор Домакинства⁶. Средният лихвен процент по *овърдрафта* в левове през януари 2015 г. в сравнение с януари 2014 г. спада с 0.13 пр.п. до 14.90%. Средният лихвен процент по *кредитите за потребление* в левове намалява с 0.43 пр.п. до 10.81%, а по *кредитите за потребление* в евро – с 0.22 пр.п. до 9.20%. При *жилищните кредити* в левове той се понижава с 0.72 пр.п. до 7.37%, а при *жилищните кредити* в евро – с 0.20 пр.п. до 7.33%. Средният лихвен процент по *другите кредити* в левове спада с 1.05 пр.п. до 8.26%, а по *другите кредити* в евро – с 0.57 пр.п. до 7.81%.

Графика 7: Кредити на сектор Домакинства (салда)



Сектор Нефинансови предприятия. През януари 2015 г. спрямо същия месец на 2014 г. средният лихвен процент по *овърдрафта* в левове намалява с 0.92 пр.п. до 5.70%, а по *овърдрафта* в евро – с 0.64 пр.п. до 4.97%. Средният лихвен процент по *кредитите, различни от овърдрафт*, в левове се понижава с 1.51 пр.п. до 6.51%, а по тези в евро – с 1.08 пр.п. до 6.06%.

Графика 8: Кредити на сектор Нефинансови предприятия (салда)



ЛИХВЕНА СТАТИСТИКА

Междубанков пазар и доходност на държавни ценни книжа			
	2014	2014	2015
	януари	декември	януари
Основен лихвен процент (ОЛП) ¹	0.02	0.02	0.01
ЛЕОНИЯ ²	0.04	0.01	0.01
СОФИБОР ³			
<i>за 1 месец</i>	0.49	0.37	0.33
<i>за 3 месеца</i>	0.96	0.66	0.66
<i>за 6 месеца</i>	1.58	1.18	1.19
<i>за 12 месеца</i>	2.90	2.09	2.10
Доходност на държавни ценни книжа (ДЦК) ⁴			
<i>3-годишни ДЦК⁵</i>	1.11	0.80	0.67
<i>5-годишни ДЦК</i>	2.12	1.51	1.26
<i>10-годишни ДЦК⁶</i>	2.03	2.33	1.92
Дългосрочен лихвен процент за оценка на степента на конвергенция (ДЛП) ⁷	3.56	2.96	2.95

¹ ОЛП за текущия месец е равен на средната аритметична величина от стойностите на индекса ЛЕОНИЯ за работните дни на предходния календарен месец.

² Лихвен процент по реални сделки с необезпечени овърнайт-депозити в левове, предоставени на междубанковия пазар. Месечните стойности са изчислени като средноаритметични от дневните стойности.

³ Фиксинг на котировките на необезпечени депозити в левове, предлагани на междубанковия пазар. Месечните стойности са изчислени като средноаритметични от дневните стойности.

⁴ Среднопретеглена ефективна доходност до падеж, постигната на вторичния пазар при сделки с лихвоносни ДЦК по оригинален матуритет, деноминирани в левове.

⁵ В тригодишните ДЦК се включват и емисиите с матуритет три години и шест месеца.

⁶ В десетгодишните ДЦК се включват и емисиите с матуритет десет години и шест месеца.

⁷ ДЛП се определя на база доходността до падеж на вторичния пазар по дългосрочна ценна книга (бенчмарк), емитирана от Министерството на финансите (сектор Централно държавно управление) и деноминирана в национална валута. Месечните стойности са изчислени като средноаритметични от дневните стойности.

Депозити^{1,2}			
Нефинансови предприятия			
	2014	2014	2015
	януари	декември	януари
Лихвени проценти по нов бизнес			
депозити с договорен матуритет в левове	2.24	1.30	1.15
депозити с договорен матуритет в евро	2.08	1.37	1.03
Лихвени проценти по салда			
овърнайт-депозити ³ в левове	0.29	0.23	0.22
овърнайт-депозити ³ в евро	0.27	0.17	0.16
депозити с договорен матуритет в левове	3.40	2.07	2.07
депозити с договорен матуритет в евро	3.31	1.85	1.80
депозити, договорени за ползване след предизвестие ³ , в левове	0.59	0.50	0.29
депозити, договорени за ползване след предизвестие ³ , в евро	0.21	0.10	0.10
Домакинства⁴			
	2014	2014	2015
	януари	декември	януари
Лихвени проценти по нов бизнес			
депозити с договорен матуритет в левове	3.89	2.63	2.36
депозити с договорен матуритет в евро	3.44	2.16	2.05
Лихвени проценти по салда			
овърнайт-депозити ³ в левове	0.69	0.50	0.44
овърнайт-депозити ³ в евро	1.73	1.18	1.02
депозити с договорен матуритет в левове	4.25	3.09	3.01
депозити с договорен матуритет в евро	3.79	2.79	2.72
депозити, договорени за ползване след предизвестие ³ , в левове	4.08	2.15	1.90
депозити, договорени за ползване след предизвестие ³ , в евро	4.64	2.14	1.95

¹ Данните са предварителни.

Поради отнемането на лиценза за извършване на банкова дейност на Корпоративна търговска банка (КТБ) в данните по лихвена статистика, считано от месец ноември 2014 г., КТБ е изключена като отчетна единица. В съответствие с изискванията на ЕЦБ в областта на статистиката банката е изключена от сектор Други парично-финансови институции (S.122 съгласно ЕСС'95) и е прекласифицирана в институционален сектор Други финансови посредници с изключение на застрахователни компании и пенсионни фондове (S.123 съгласно ЕСС'95).

² Ефективни годишни лихвени проценти, среднопретеглени съответно с обемите по нов бизнес през отчетния период или със салдата към края на отчетния период.

³ Лихвените проценти и обемите по нов бизнес и по салда съвпадат за овърнайт-депозитите и депозитите, договорени за ползване след предизвестие.

⁴ Сектор *Домакинства* включва и сектор *Нетърговски организации, обслужващи домакинства (НТООД)*.

Кредити^{1,2}

Нефинансови предприятия

	2014 януари	2014 декември	2015 януари
Лихвени проценти по нов бизнес			
кредити до 1 млн. евро, договорени в левове	7.28	6.47	6.31
кредити до 1 млн. евро, договорени в евро	6.84	6.36	6.20
кредити над 1 млн. евро, договорени в левове	8.70	6.77	7.08
кредити над 1 млн. евро, договорени в евро	9.73	5.62	8.02
Лихвени проценти по салда			
овърдрафт ³ в левове	6.62	5.81	5.70
овърдрафт ³ в евро	5.61	4.96	4.97
кредити, различни от овърдрафт, в левове	8.02	6.59	6.51
кредити, различни от овърдрафт, в евро	7.14	6.10	6.06
Домакинства⁴			
	2014 януари	2014 декември	2015 януари
Лихвени проценти по нов бизнес			
кредити за потребление в левове	12.12	12.33	11.45
кредити за потребление в евро	9.47	8.29	8.34
жилищни кредити в левове	6.97	6.24	6.18
жилищни кредити в евро	7.59	6.69	6.83
други кредити в левове	8.31	7.82	7.75
други кредити в евро	7.73	6.83	6.18
Годишен процент на разходите по нов бизнес (ГПР)⁵			
ГПР по кредити за потребление в левове	13.45	13.13	12.34
ГПР по кредити за потребление в евро	10.98	8.94	9.14
ГПР по жилищни кредити в левове	7.81	6.77	6.87
ГПР по жилищни кредити в евро	8.54	7.35	7.64
Лихвени проценти по салда			
овърдрафт ³ в левове	15.03	14.56	14.90
овърдрафт ³ в евро	10.18	9.62	9.66
кредити, различни от овърдрафт			
кредити за потребление в левове	11.24	10.87	10.81
кредити за потребление в евро	9.42	9.27	9.20
жилищни кредити в левове	8.09	7.44	7.37
жилищни кредити в евро	7.53	7.37	7.33
други кредити в левове	9.31	8.28	8.26
други кредити в евро	8.38	7.82	7.81

¹ Данните са предварителни.

Поради отнемането на лиценза за извършване на банкова дейност на Корпоративна търговска банка (КТБ) в данните по лихвена статистика, считано от месец ноември 2014 г., КТБ е изключена като отчетна единица. В съответствие с изискванията на ЕЦБ в областта на статистиката банката е изключена от сектор Други парично-финансови институции (S.122 съгласно ЕСС'95) и е прекласифицирана в институционален сектор Други финансови посредници с изключение на застрахователни компании и пенсионни фондове (S.123 съгласно ЕСС'95).

² Ефективни годишни лихвени проценти, среднопретеглени съответно с обемите по нов бизнес през отчетния период или със салдата към края на отчетния период.

³ Лихвените проценти и обемите по нов бизнес и по салда съвпадат за овърдрафта.

⁴ Сектор *Домакинства* включва и сектор *Нетърговски организации, обслужващи домакинства (НТООД)*. Данните за *кредитите за потребление* и за *жилищните кредити* се отнасят само за сектор *Домакинства*.

⁵ *ГПР* включва всички лихвени плащания по кредита, както и всички такси, комисиони и други разходи за сметка на клиента, извършването на които е условие за отпускането на кредита.