



ПРЕССЪОБЩЕНИЕ

28 януари 2015 г.
12:00 ч.

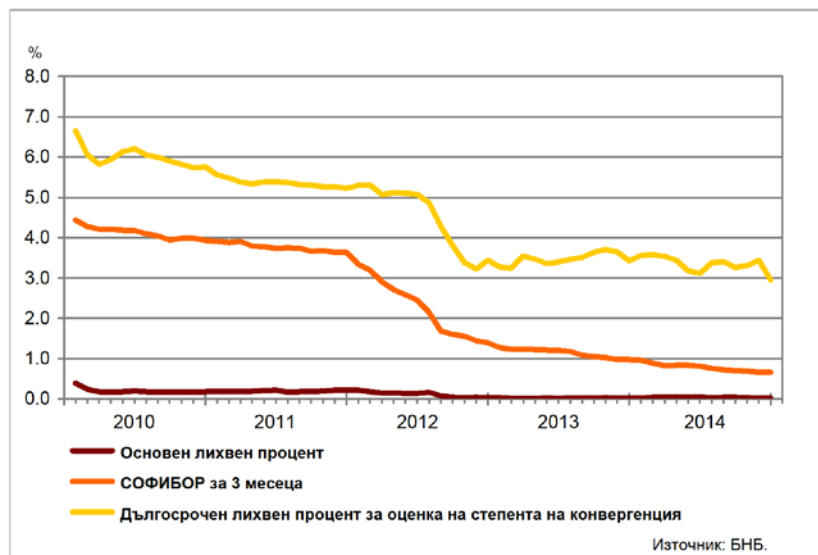
ЛИХВЕНА СТАТИСТИКА^{1, 2} Декември 2014 г.

През декември 2014 г. *основният лихвен процент (ОЛП)*³ е 0.02%. В сравнение с декември 2013 г. и с ноември 2014 г. *ОЛП* запазва нивото си.

За декември 2014 г. индексът *ЛЕОНИЯ*⁴ е 0.01%, като спрямо същия месец на 2013 г. той намалява с 0.01 процентни пункта (пр.п). Индексът *СОФИБОР*⁵ за срочност *1 месец* се понижава в сравнение с декември 2013 г. с 0.11 пр.п до 0.37%, а този за *3 месеца* – с 0.31 пр.п. до 0.66%.

Доходността до падеж на държавни ценни книжа (ДЦК) в левове с матуритет *5 години*, постигната на вторичния пазар, в сравнение с декември 2013 г. спада с 0.54 пр.п. до 1.51%. *Дългосрочният лихвен процент за оценка на степента на конвергенция (ДЛП)* през декември 2014 г. е 2.96%. Спрямо същия месец на 2013 г. той намалява с 0.47 пр.п., а спрямо ноември 2014 г. – с 0.48 пр.п.

Графика 1: Лихвени проценти по избрани инструменти



¹ Данните са предварителни. Пълният комплект от таблици за лихвената статистика на депозитите и кредитите на сектори *Нефинансови предприятия и Домакинства*, както и методологическите бележки, се намират на интернет страницата на БНБ в раздел *Статистика/ Парична и лихвена статистика/ Лихвена статистика/ Лихвена статистика*. Данните за депозитите за септември 2014 г. и за ноември 2014 г. са ревизирани.

² Поради отнемането на лиценза за извършване на банкова дейност на Корпоративна търговска банка (КТБ) в данните по лихвена статистика, считано от месец ноември 2014 г., КТБ е изключена като отчетна единица. В съответствие с изискванията на ЕЦБ в областта на статистиката банката е изключена от сектор *Други парично-финансови институции* (S.122 съгласно ЕСС'95) и е прекласифицирана в институционален сектор *Други финансови посредници с изключение на застрахователни компании и пенсионни фондове* (S.123 съгласно ЕСС'95).

³ *ОЛП* за текущия месец е равен на средната аритметична величина от стойностите на индекса *ЛЕОНИЯ* за работните дни на предходния календарен месец.

⁴ Лихвен процент по реални сделки с необезпечени овърнайт-депозити в левове, предоставени на междубанковия пазар. Месечните стойности са изчислени като средноаритметични от дневните стойности.

⁵ Фиксинг на котировките на необезпечени депозити в левове, предлагани на междубанковия пазар. Месечните стойности са изчислени като средноаритметични от дневните стойности.

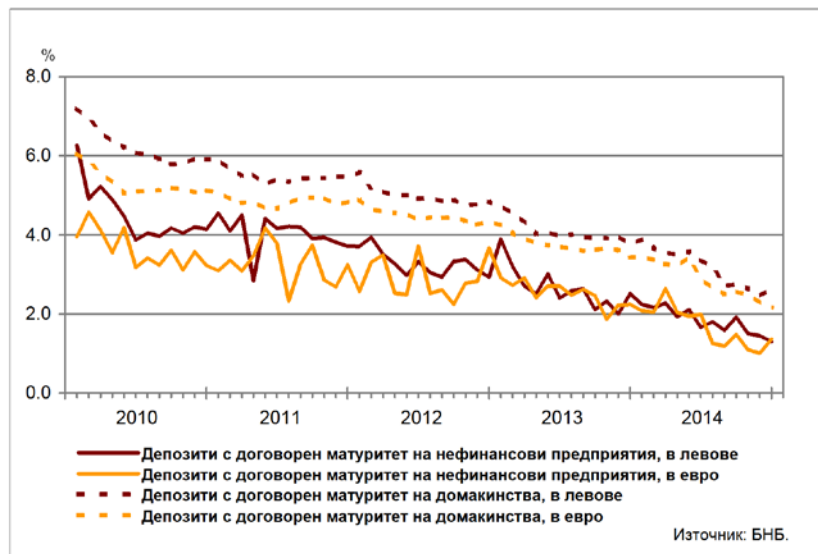
Депозити

Лихвени проценти по нов бизнес

Сектор Нефинансови предприятия. Средният лихвен процент по депозитите с договорен матуритет в левове през декември 2014 г. в сравнение с декември 2013 г. се понижава с 1.21 пр.п. до 1.30%, а по тези в евро – с 0.87 пр.п. до 1.37%. В сравнение с ноември 2014 г. средният лихвен процент по депозитите с договорен матуритет в левове спада с 0.15 пр.п., а по тези в евро се увеличава с 0.36 пр.п.

Сектор Домакинства⁶. През декември 2014 г. спрямо декември 2013 г. средният лихвен процент по депозитите с договорен матуритет в левове намалява с 1.13 пр.п. до 2.63%, а по тези в евро – с 1.27 пр.п. до 2.16%. В сравнение с ноември 2014 г. средният лихвен процент по депозитите с договорен матуритет в левове се повишава с 0.17 пр.п., а по тези в евро се понижава с 0.13 пр.п.

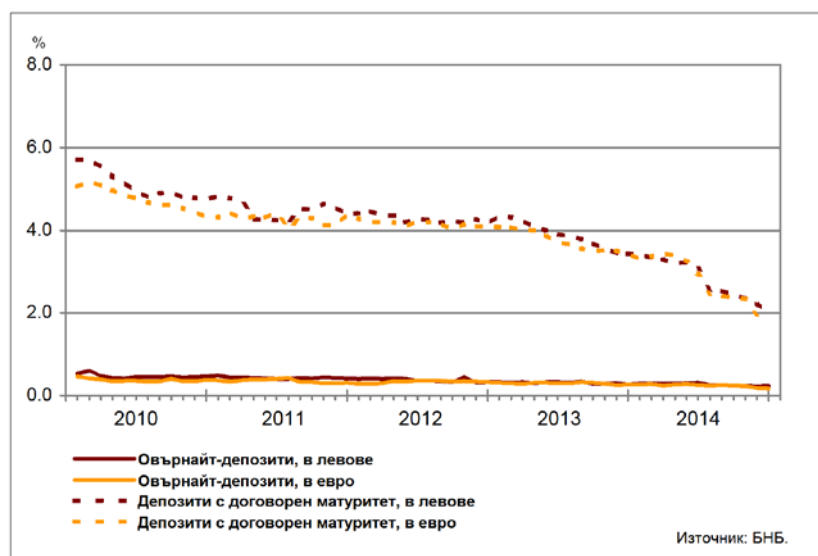
Графика 2: Депозити на сектори Нефинансови предприятия и Домакинства (нов бизнес)



Лихвени проценти по салда

Сектор Нефинансови предприятия. През декември 2014 г. средният лихвен процент по овърнайт-депозитите в левове спрямо декември 2013 г. спада с 0.04 пр.п. до 0.23%, а този по овърнайт-депозитите в евро – с 0.10 пр.п. до 0.17%. Спрямо декември 2013 г. средният лихвен процент по депозитите с договорен матуритет в левове намалява с 1.37 пр.п. до 2.07%, а по тези в евро – с 1.57 пр.п. до 1.85%.

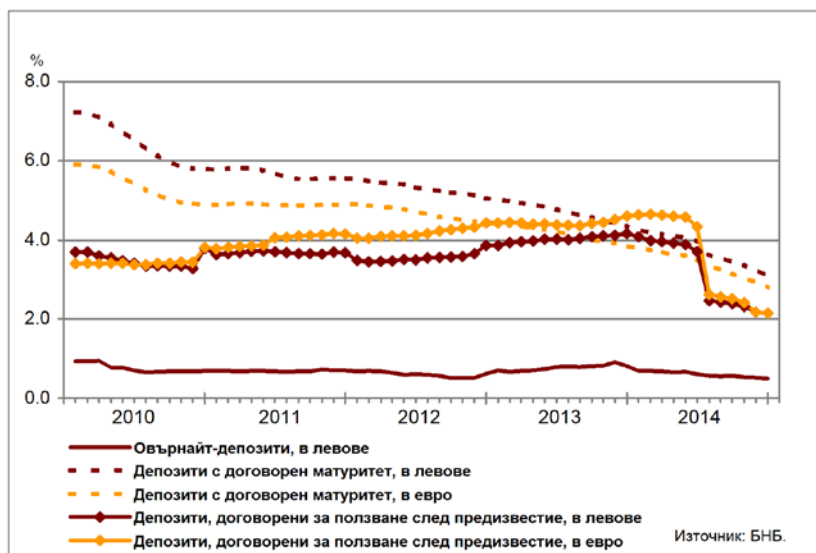
Графика 3: Депозити на сектор Нефинансови предприятия (салда)



⁶ Сектор Домакинства включва и сектор Нетърговски организации, обслужващи домакинствата (НТООД). Данните за кредитите за потребление и за жилищните кредити се отнасят само за сектор Домакинства.

Сектор Домакинства⁶. През декември 2014 г. средният лихвен процент по *овърнай-депозитите* в левове в сравнение с декември 2013 г. се понижава с 0.32 пр.п. до 0.50%. При *депозитите с договорен матуритет* в левове той спада с 1.25 пр.п. до 3.09%, а по тези в евро – с 1.06 пр.п. до 2.79%. Средният лихвен процент по *депозитите, договорени за ползване след предизвестие*, в левове намалява с 2.01 пр.п. до 2.15%, а по *депозитите, договорени за ползване след предизвестие*, в евро – с 2.47 пр.п. до 2.14%.

Графика 4: Депозити на сектор Домакинства (салда)



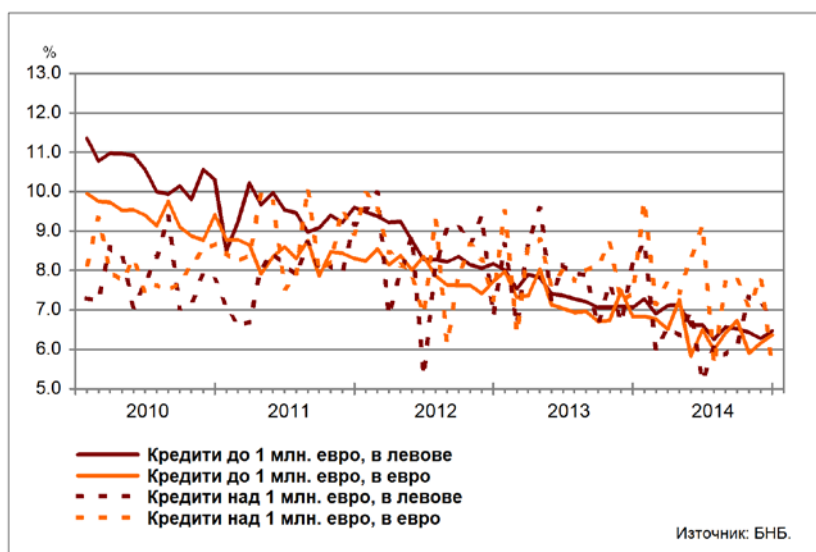
Кредити

Лихвени проценти по нов бизнес

Сектор Нефинансови предприятия. През декември 2014 г. средният лихвен процент по *кредитите до 1 млн. евро*, договорени в левове, се понижава спрямо същия месец на 2013 г. с 0.59 пр.п. до 6.47%, а по тези, договорени в евро – с 0.47 пр.п. до 6.36%. Средният лихвен процент по *кредитите над 1 млн. евро*, договорени в левове, спада с 1.38 пр.п. до 6.77%, а по тези, договорени в евро – с 1.82 пр.п. до 5.62%.

През декември 2014 г. спрямо ноември 2014 г. средният лихвен процент по *кредитите до 1 млн. евро*, договорени в левове, нараства с 0.19 пр.п., а по *кредитите до 1 млн. евро*, договорени в евро – с 0.20 пр.п. При *кредитите над 1 млн. евро*, договорени в левове, той намалява с 0.38 пр.п., а при *кредитите над 1 млн. евро*, договорени в евро – с 2.18 пр.п.

Графика 5: Кредити на сектор Нефинансови предприятия (нов бизнес)



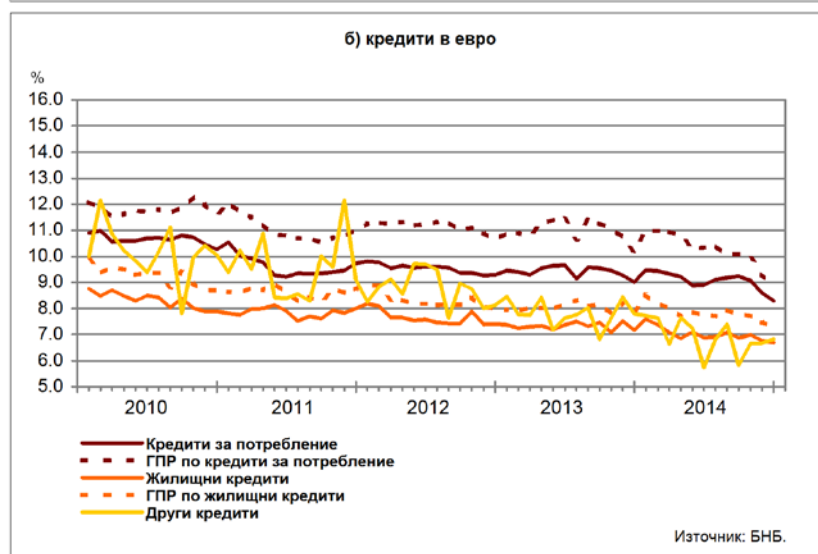
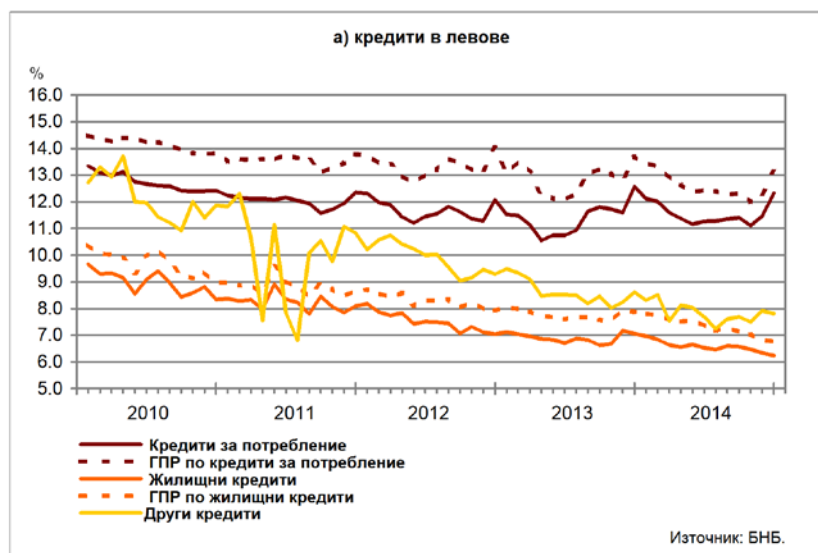
Сектор Домакинства⁶. През декември 2014 г. средният лихвен процент по *кредитите за потребление* в левове се понижава в сравнение с декември 2013 г. с 0.24 пр.п. до 12.33%, а по тези в евро – с 0.72 пр.п. до 8.29%. При *жилищните кредити* в левове той спада с 0.82 пр.п. до 6.24%, а по *жилищните кредити* в евро – с 0.48 пр.п. до 6.69%. Средният лихвен процент по *другите кредити* в левове намалява с 0.80 пр.п. до 7.82%, а по *другите кредити* в евро – с 0.97 пр.п. до 6.83%.

През декември 2014 г. спрямо ноември 2014 г. средният лихвен процент по *кредитите за потребление* в левове се увеличава с 0.87 пр.п., а по тези в евро се понижава с 0.31 пр.п. При *жилищните кредити* в левове той спада с 0.10 пр.п., а по *жилищните кредити* в евро – с 0.09 пр.п. При *другите кредити* в левове средният лихвен процент намалява с 0.10 пр.п., а при *другите кредити* в евро се повишава с 0.16 пр.п.

Годишният процент на разходите (ГПР) по *кредитите за потребление* в левове през декември 2014 г. в сравнение със същия месец на 2013 г. се понижава с 0.55 пр.п. до 13.13%, а по *кредитите за потребление* в евро – с 1.24 пр.п. до 8.94%. През декември 2014 г. *годишният процент на разходите* по *жилищните кредити* в левове спада спрямо декември 2013 г. с 1.10 пр.п. до 6.77%, а по *жилищните кредити* в евро – с 0.52 пр.п. до 7.35%.

През декември 2014 г. в сравнение с ноември 2014 г. *годишният процент на разходите* по *кредитите за потребление* в левове нараства с 0.81 пр.п., а по тези в евро намалява с 0.37 пр.п. При *жилищните кредити* в левове той се понижава с 0.06 пр.п., а по тези в евро – с 0.13 пр.п.

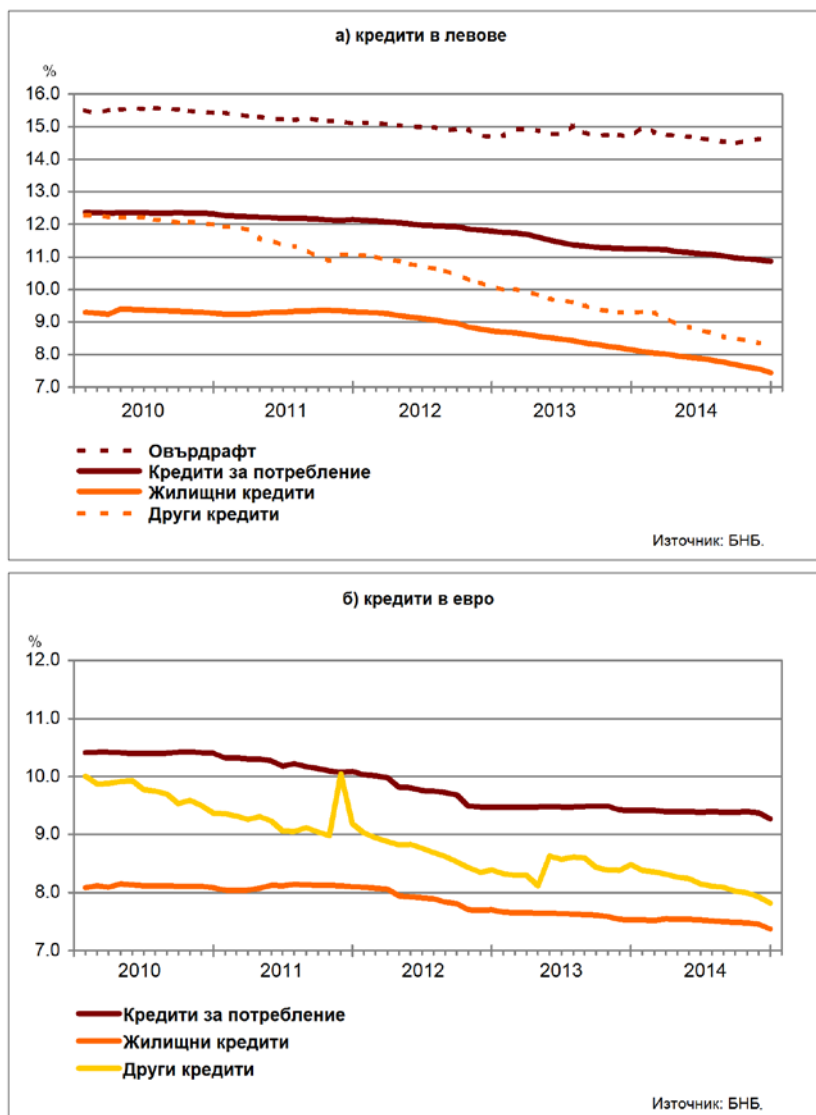
Графика 6: Кредити на сектор Домакинства (нов бизнес)



Лихвени проценти по салда

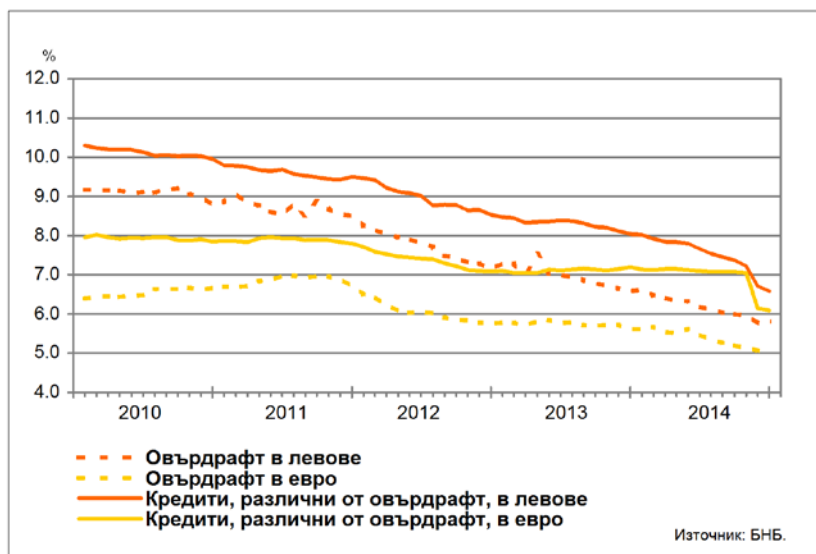
Сектор Домакинства⁶. Средният лихвен процент по *овърдрафта* в левове през декември 2014 г. в сравнение с декември 2013 г. спада с 0.13 пр.п. до 14.56%. Средният лихвен процент по *кредитите за потребление* в левове намалява с 0.39 пр.п. до 10.87%, а по *кредитите за потребление* в евро – с 0.14 пр.п. до 9.27%. При *жилищните кредити* в левове той се понижава с 0.71 пр.п. до 7.44%, а при *жилищните кредити* в евро – с 0.16 пр.п. до 7.37%. Средният лихвен процент по *другите кредити* в левове спада с 1.02 пр.п. до 8.28%, а по *другите кредити* в евро – с 0.66 пр.п. до 7.82%.

Графика 7: Кредити на сектор Домакинства (салда)



Сектор Нефинансови предприятия. През декември 2014 г. спрямо същия месец на 2013 г. средният лихвен процент по *овърдрафта* в левове намалява с 0.77 пр.п. до 5.81%, а по *овърдрафта* в евро – с 0.65 пр.п. до 4.96%. Средният лихвен процент по *кредитите, различни от овърдрафт*, в левове се понижава с 1.45 пр.п. до 6.59%, а по тези в евро – с 1.09 пр.п. до 6.10%.

Графика 8: Кредити на сектор Нефинансови предприятия (салда)



ЛИХВЕНА СТАТИСТИКА

Междубанков пазар и доходност на държавни ценни книжа			
	2013	2014	2014
	декември	ноември	декември
Основен лихвен процент (ОЛП) ¹	0.02	0.02	0.02
ЛЕОНИЯ ²	0.02	0.02	0.01
СОФИБОР ³			
<i>за 1 месец</i>	0.48	0.37	0.37
<i>за 3 месеца</i>	0.97	0.66	0.66
<i>за 6 месеца</i>	1.58	1.18	1.18
<i>за 12 месеца</i>	2.89	2.15	2.09
Доходност на държавни ценни книжа (ДЦК) ⁴			
<i>3-годишни ДЦК</i> ⁵	0.93	-	0.80
<i>5-годишни ДЦК</i>	2.05	2.05	1.51
<i>10-годишни ДЦК</i> ⁶	2.74	2.78	2.33
Дългосрочен лихвен процент за оценка на степента на конвергенция (ДЛП) ⁷	3.43	3.44	2.96

¹ ОЛП за текущия месец е равен на средната аритметична величина от стойностите на индекса ЛЕОНИЯ за работните дни на предходния календарен месец.

² Лихвен процент по реални сделки с необезпечени овърнайт-депозити в левове, предоставени на междубанковия пазар. Месечните стойности са изчислени като средноаритметични от дневните стойности.

³ Фиксинг на котировките на необезпечени депозити в левове, предлагани на междубанковия пазар. Месечните стойности са изчислени като средноаритметични от дневните стойности.

⁴ Среднопретеглена ефективна доходност до падеж, постигната на вторичния пазар при сделки с лихвоносни ДЦК по оригинален матуритет, деноминирани в левове.

⁵ В тригодишните ДЦК се включват и емисиите с матуритет три години и шест месеца.

⁶ В десетгодишните ДЦК се включват и емисиите с матуритет десет години и шест месеца.

⁷ ДЛП се определя на база доходността до падеж на вторичния пазар по дългосрочна ценна книга (бенчмарк), емитирана от Министерството на финансите (сектор Централно държавно управление) и деноминирана в национална валута. Месечните стойности са изчислени като средноаритметични от дневните стойности.

Депозити^{1,2}

Нефинансови предприятия			
	2013	2014	2014
	декември	ноември	декември
Лихвени проценти по нов бизнес			
депозити с договорен матуритет в левове	2.51	1.45	1.30
депозити с договорен матуритет в евро	2.24	1.01	1.37
Лихвени проценти по салда			
овърнайт-депозити ³ в левове	0.27	0.22	0.23
овърнайт-депозити ³ в евро	0.27	0.18	0.17
депозити с договорен матуритет в левове	3.44	2.23	2.07
депозити с договорен матуритет в евро	3.42	1.98	1.85
депозити, договорени за ползване след предизвестие ³ , в левове	0.62	0.44	0.50
депозити, договорени за ползване след предизвестие ³ , в евро	0.23	0.16	0.10
Домакинства⁴			
	2013	2014	2014
	декември	ноември	декември
Лихвени проценти по нов бизнес			
депозити с договорен матуритет в левове	3.76	2.46	2.63
депозити с договорен матуритет в евро	3.43	2.29	2.16
Лихвени проценти по салда			
овърнайт-депозити ³ в левове	0.82	0.52	0.50
овърнайт-депозити ³ в евро	1.90	1.42	1.18
депозити с договорен матуритет в левове	4.34	3.25	3.09
депозити с договорен матуритет в евро	3.85	2.94	2.79
депозити, договорени за ползване след предизвестие ³ , в левове	4.16	2.17	2.15
депозити, договорени за ползване след предизвестие ³ , в евро	4.61	2.17	2.14

¹ Данните са предварителни. Данните за депозитите за септември 2014 г. и за ноември 2014 г. са ревизирани.

Поради отнемането на лиценза за извършване на банкова дейност на Корпоративна търговска банка (КТБ) в данните по лихвена статистика, считано от месец ноември 2014 г., КТБ е изключена като отчетна единица. В съответствие с изискванията на ЕЦБ в областта на статистиката банката е изключена от сектор *Други парично-финансови институции* (S.122 съгласно ЕСС'95) и е прекласифицирана в институционален сектор *Други финансови посредници с изключение на застрахователни компании и пенсионни фондове* (S.123 съгласно ЕСС'95).

² Ефективни годишни лихвени проценти, среднопретеглени съответно с обемите по нов бизнес през отчетния период или със салдата към края на отчетния период.

³ Лихвените проценти и обемите по нов бизнес и по салда съвпадат за овърнайт-депозитите и депозитите, договорени за ползване след предизвестие.

⁴ Сектор *Домакинства* включва и сектор *Нетърговски организации, обслужващи домакинства* (НТООД).

Кредити^{1,2}

Нефинансови предприятия

	2013 декември	2014 ноември	2014 декември
Лихвени проценти по нов бизнес			
кредити до 1 млн. евро, договорени в левове	7.06	6.28	6.47
кредити до 1 млн. евро, договорени в евро	6.83	6.16	6.36
кредити над 1 млн. евро, договорени в левове	8.15	7.15	6.77
кредити над 1 млн. евро, договорени в евро	7.44	7.80	5.62
Лихвени проценти по салда			
овърдрафт ³ в левове	6.58	5.77	5.81
овърдрафт ³ в евро	5.61	5.07	4.96
кредити, различни от овърдрафт, в левове	8.04	6.71	6.59
кредити, различни от овърдрафт, в евро	7.19	6.14	6.10
Домакинства⁴			
	2013 декември	2014 ноември	2014 декември
Лихвени проценти по нов бизнес			
кредити за потребление в левове	12.57	11.46	12.33
кредити за потребление в евро	9.01	8.60	8.29
жилищни кредити в левове	7.06	6.34	6.24
жилищни кредити в евро	7.17	6.78	6.69
други кредити в левове	8.62	7.92	7.82
други кредити в евро	7.80	6.67	6.83
Годишен процент на разходите по нов бизнес (ГПР)⁵			
ГПР по кредити за потребление в левове	13.68	12.32	13.13
ГПР по кредити за потребление в евро	10.18	9.31	8.94
ГПР по жилищни кредити в левове	7.87	6.83	6.77
ГПР по жилищни кредити в евро	7.87	7.48	7.35
Лихвени проценти по салда			
овърдрафт ³ в левове	14.69	14.63	14.56
овърдрафт ³ в евро	10.26	9.93	9.62
кредити, различни от овърдрафт			
кредити за потребление в левове	11.26	10.92	10.87
кредити за потребление в евро	9.41	9.37	9.27
жилищни кредити в левове	8.15	7.55	7.44
жилищни кредити в евро	7.53	7.45	7.37
други кредити в левове	9.30	8.36	8.28
други кредити в евро	8.48	7.92	7.82

¹ Данните са предварителни.

Поради отнемането на лиценза за извършване на банкова дейност на Корпоративна търговска банка (КТБ) в данните по лихвена статистика, считано от месец ноември 2014 г., КТБ е изключена като отчетна единица. В съответствие с изискванията на ЕЦБ в областта на статистиката банката е изключена от сектор *Други парично-финансови институции* (S.122 съгласно ЕСС'95) и е прекласифицирана в институционален сектор *Други финансови посредници с изключение на застрахователни компании и пенсионни фондове* (S.123 съгласно ЕСС'95).

² Ефективни годишни лихвени проценти, среднопретеглени съответно с обемите по нов бизнес през отчетния период или със салдата към края на отчетния период.

³ Лихвените проценти и обемите по нов бизнес и по салда съвпадат за овърдрафта.

⁴ Сектор *Домакинства* включва и сектор *Нетърговски организации, обслужващи домакинства (НТООД)*. Данните за *кредитите за потребление* и за *жилищните кредити* се отнасят само за сектор *Домакинства*.

⁵ *ГПР* включва всички лихвени плащания по кредита, както и всички такси, комисиони и други разходи за сметка на клиента, извършването на които е условие за отпускането на кредита.