



## ПРЕССЪОБЩЕНИЕ

29 декември 2014 г.  
12:00 ч.

### ЛИХВЕНА СТАТИСТИКА<sup>1, 2</sup>

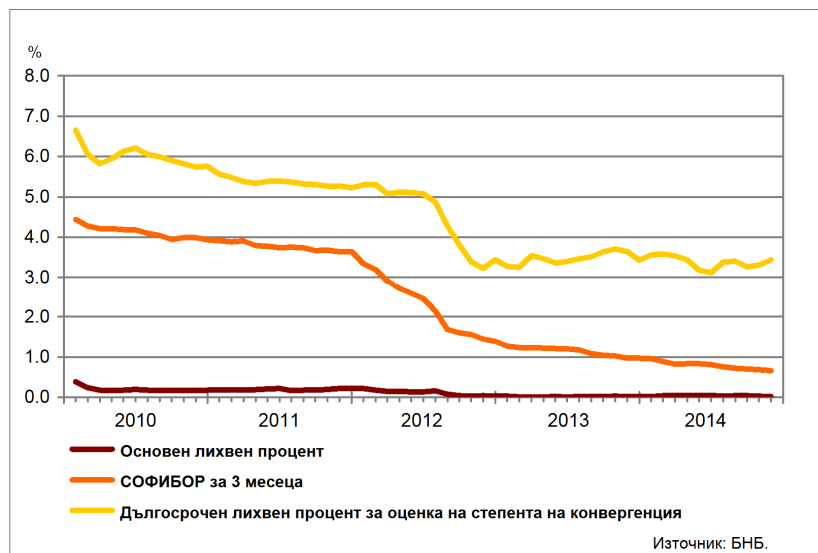
Ноември 2014 г.

През ноември 2014 г. *основният лихвен процент (ОЛП)*<sup>3</sup> е 0.02%. В сравнение с ноември 2013 г. ОЛП запазва нивото си, а спрямо октомври 2014 г. намалява с 0.01 процентни пункта (пр.п).

За ноември 2014 г. индексът *ЛЕОНИЯ*<sup>4</sup> е 0.02%, като спрямо същия месец на 2013 г. той остава непроменен. Индексът *СОФИБОР*<sup>5</sup> за срочност *1 месец* се понижава в сравнение с ноември 2013 г. с 0.09 пр.п. до 0.37%, а този за *3 месеца* – с 0.31 пр.п. до 0.66%.

*Доходността до падеж на държавни ценни книжа (ДЦК)* в левове с матуритет *5 години*, постигната на вторичния пазар, в сравнение с ноември 2013 г. спада с 0.05 пр.п. до 2.05%. *Дългосрочният лихвен процент за оценка на степента на конвергенция (ДЛП)* през ноември 2014 г. е 3.44%. Спрямо същия месец на 2013 г. той намалява с 0.20 пр.п., а спрямо октомври 2014 г. се увеличава – с 0.13 пр.п.

Графика 1: Лихвени проценти по избрани инструменти



<sup>1</sup> Данните са предварителни. Пълният комплект от таблици за лихвената статистика на депозитите и кредитите на сектори *Нефинансови предприятия и Домакинства*, както и методологическите бележки, се намират на интернет страницата на БНБ в раздел *Статистика/ Парична и лихвена статистика/ Лихвена статистика/ Лихвена статистика*.

<sup>2</sup> Поради отнемането на лиценза за извършване на банкова дейност на Корпоративна търговска банка (КТБ), в данните по лихвена статистика за месец ноември 2014 г. КТБ е изключена като отчетна единица. В съответствие с изискванията на ЕЦБ, банката е изключена от обхвата на сектор *Други парично-финансови институции* (S.122 съгласно ЕСС'95) и е прекласифицирана в институционален сектор *Други финансови посредници с изключение на застрахователни компании и пенсионни фондове* (S.123 съгласно ЕСС'95).

<sup>3</sup> ОЛП за текущия месец е равен на средната аритметична величина от стойностите на индекса *ЛЕОНИЯ* за работните дни на предходния календарен месец.

<sup>4</sup> Лихвен процент по реални сделки с необезпечени овърнайт-депозити в левове, предоставени на междубанковия пазар. Месечните стойности са изчислени като средноаритметични от дневните стойности.

<sup>5</sup> Фиксинг на котировките на необезпечени депозити в левове, предлагани на междубанковия пазар. Месечните стойности са изчислени като средноаритметични от дневните стойности.

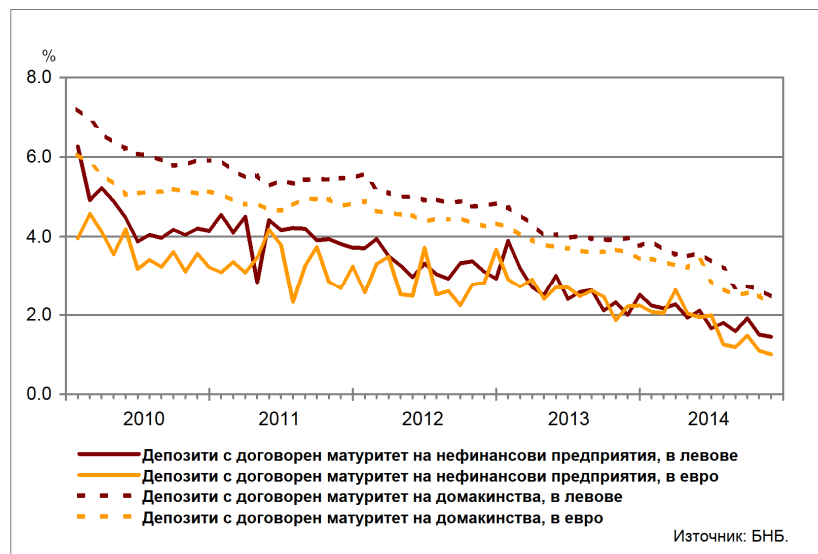
## Депозити

### Лихвени проценти по нов бизнес

**Сектор Нефинансови предприятия.** Средният лихвен процент по депозитите с договорен матуритет в левове през ноември 2014 г. в сравнение с ноември 2013 г. се понижава с 0.55 пр.п. до 1.45%, а по тези в евро – с 1.21 пр.п. до 1.01%. В сравнение с октомври 2014 г. средният лихвен процент по депозитите с договорен матуритет в левове спада с 0.06 пр.п., а по тези в евро – с 0.09 пр.п.

**Сектор Домакинства<sup>6</sup>.** През ноември 2014 г. спрямо ноември 2013 г. средният лихвен процент по депозитите с договорен матуритет в левове намалява с 1.51 пр.п. до 2.46%, а по тези в евро – с 1.32 пр.п. до 2.29%. В сравнение с октомври 2014 г. средният лихвен процент по депозитите с договорен матуритет в левове се понижава с 0.19 пр.п., а по тези в евро – с 0.20 пр.п.

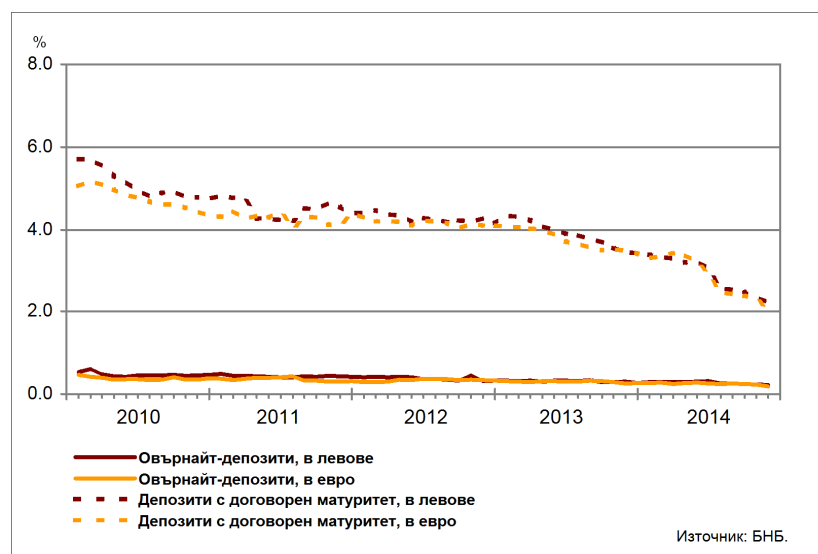
Графика 2: Депозити на сектори Нефинансови предприятия и Домакинства (нов бизнес)



### Лихвени проценти по салда

**Сектор Нефинансови предприятия.** През ноември 2014 г. средният лихвен процент по овърнайт-депозитите в левове спрямо ноември 2013 г. спада с 0.08 пр.п. до 0.22%, а този по овърнайт-депозитите в евро – с 0.08 пр.п. до 0.18%. Спрямо ноември 2013 г. средният лихвен процент по депозитите с договорен матуритет в левове намалява с 1.22 пр.п. до 2.23%, а по тези в евро – с 1.53 пр.п. до 1.98%.

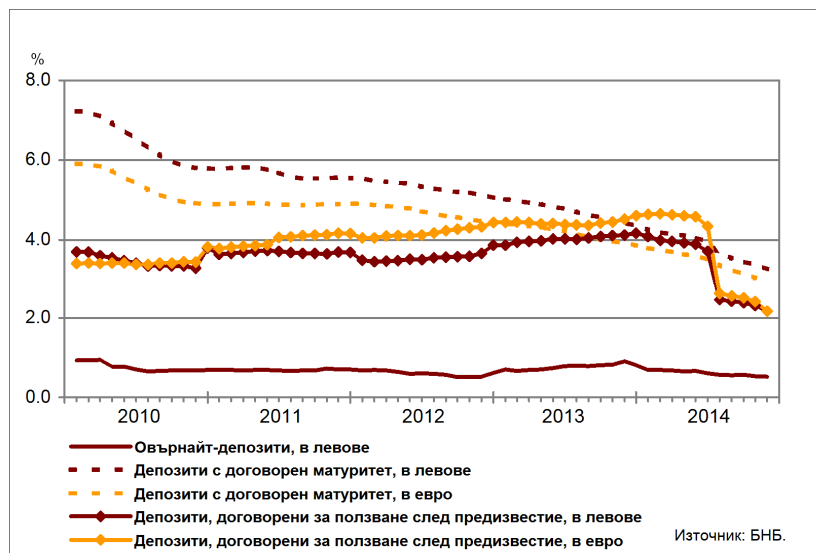
Графика 3: Депозити на сектор Нефинансови предприятия (салда)



<sup>6</sup> Сектор Домакинства включва и сектор Нетърговски организации, обслужващи домакинствата (НТООД). Данните за кредитите за потребление и за жилищните кредити се отнасят само за сектор Домакинства.

**Сектор Домакинства**<sup>6</sup>. През ноември 2014 г. средният лихвен процент по *овърнайт-депозитите* в левове в сравнение с ноември 2013 г. се понижава с 0.40 пр.п. до 0.52%. При *депозитите с договорен матуритет* в левове той спада с 1.18 пр.п. до 3.25%, а по тези в евро – с 0.98 пр.п. до 2.94%. Средният лихвен процент по *депозитите, договорени за ползване след предизвестие*, в левове намалява с 1.95 пр.п. до 2.17%, а по *депозитите, договорени за ползване след предизвестие*, в евро – с 2.34 пр.п. до 2.17%.

**Графика 4: Депозити на сектор Домакинства (салда)**



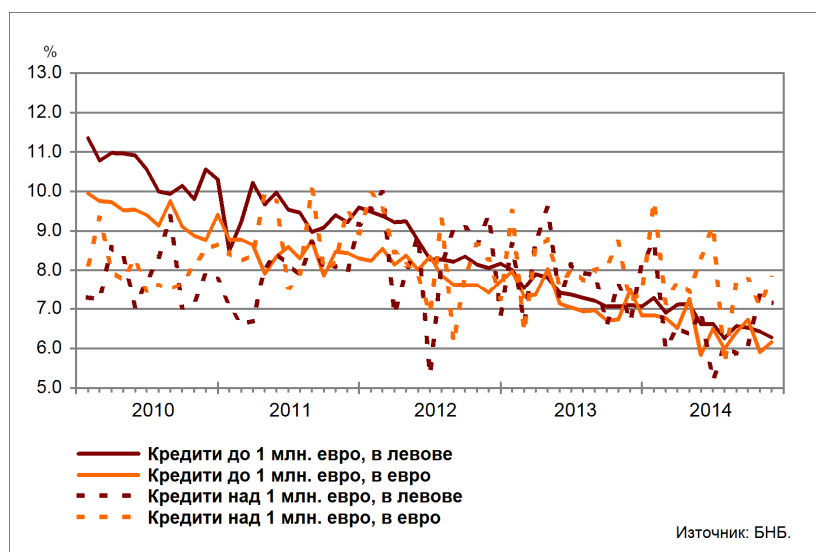
## Кредити

### Лихвени проценти по нов бизнес

**Сектор Нефинансови предприятия.** През ноември 2014 г. средният лихвен процент по *кредитите до 1 млн. евро*, договорени в левове, се понижава спрямо същия месец на 2013 г. с 0.82 пр.п. до 6.28%, а по тези, договорени в евро – с 1.32 пр.п. до 6.16%. Средният лихвен процент по *кредитите над 1 млн. евро*, договорени в левове, се повишава с 0.45 пр.п. до 7.15%, а по тези, договорени в евро – с 0.59 пр.п. до 7.80%.

През ноември 2014 г. спрямо октомври 2014 г. средният лихвен процент по *кредитите до 1 млн. евро*, договорени в левове, спада с 0.14 пр.п., а по *кредитите до 1 млн. евро*, договорени в евро, нараства с 0.25 пр.п. При *кредитите над 1 млн. евро*, договорени в левове, той намалява с 0.17 пр.п., а при *кредитите над 1 млн. евро*, договорени в евро, се увеличава с 0.71 пр.п.

**Графика 5: Кредити на сектор Нефинансови предприятия (нов бизнес)**



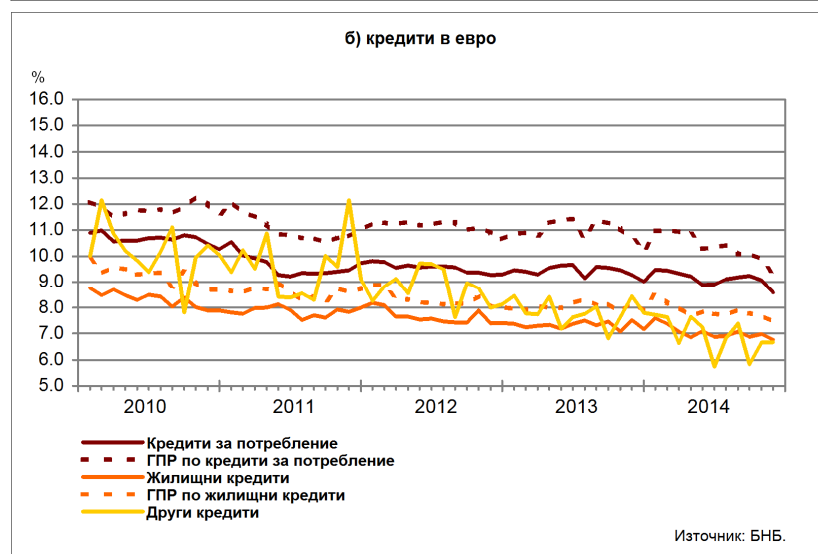
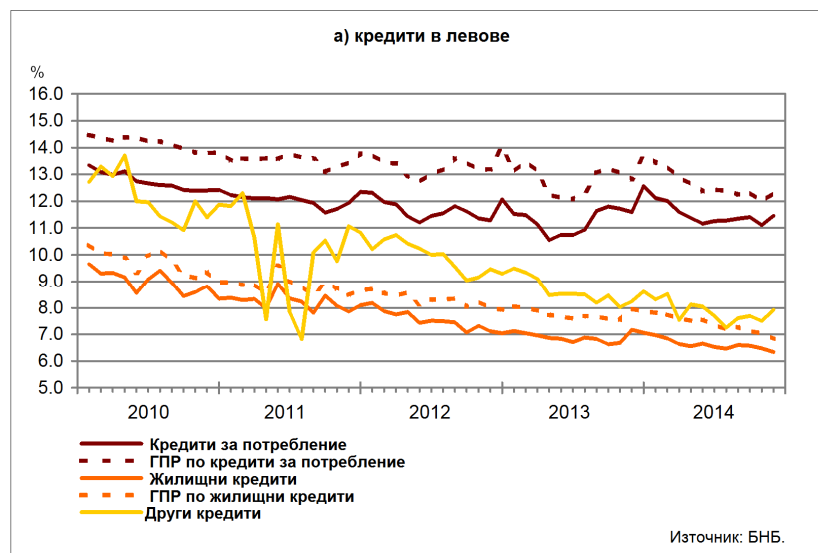
**Сектор Домакинства**<sup>6</sup>. През ноември 2014 г. средният лихвен процент по *кредитите за потребление* в левове се понижава в сравнение с ноември 2013 г. с 0.13 пр.п. до 11.46%, а по тези в евро – с 0.67 пр.п. до 8.60%. При *жилищните кредити* в левове той спада с 0.83 пр.п. до 6.34%, а по *жилищните кредити* в евро – с 0.74 пр.п. до 6.78%. Средният лихвен процент по *другите кредити* в левове намалява с 0.32 пр.п. до 7.92%, а по *другите кредити* в евро – с 1.77 пр.п. до 6.67%.

През ноември 2014 г. спрямо октомври 2014 г. средният лихвен процент по *кредитите за потребление* в левове се повишава с 0.35 пр.п., а по тези в евро се понижава с 0.48 пр.п. При *жилищните кредити* в левове той спада с 0.14 пр.п., а по *жилищните кредити* в евро – с 0.21 пр.п. При *другите кредити* в левове средният лихвен процент нараства с 0.42 пр.п., а при *другите кредити* в евро – с 0.01 пр.п.

*Годишният процент на разходите (ГПР)* по *кредитите за потребление* в левове през ноември 2014 г. в сравнение със същия месец на 2013 г. намалява с 0.50 пр.п. до 12.32%, а по *кредитите за потребление* в евро – с 1.44 пр.п. до 9.31%. През ноември 2014 г. *годишният процент на разходите* по *жилищните кредити* в левове се понижава спрямо ноември 2013 г. с 1.13 пр.п. до 6.83%, а по *жилищните кредити* в евро – с 0.76 пр.п. до 7.48%.

През ноември 2014 г. в сравнение с октомври 2014 г. *годишният процент на разходите* по *кредитите за потребление* в левове се повишава с 0.33 пр.п., а по тези в евро спада с 0.60 пр.п. При *жилищните кредити* в левове той намалява с 0.21 пр.п., а по тези в евро – с 0.23 пр.п.

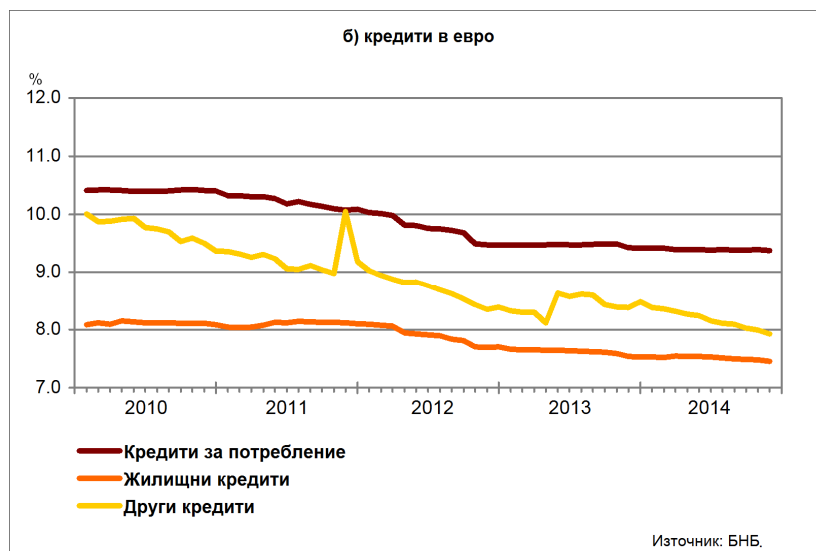
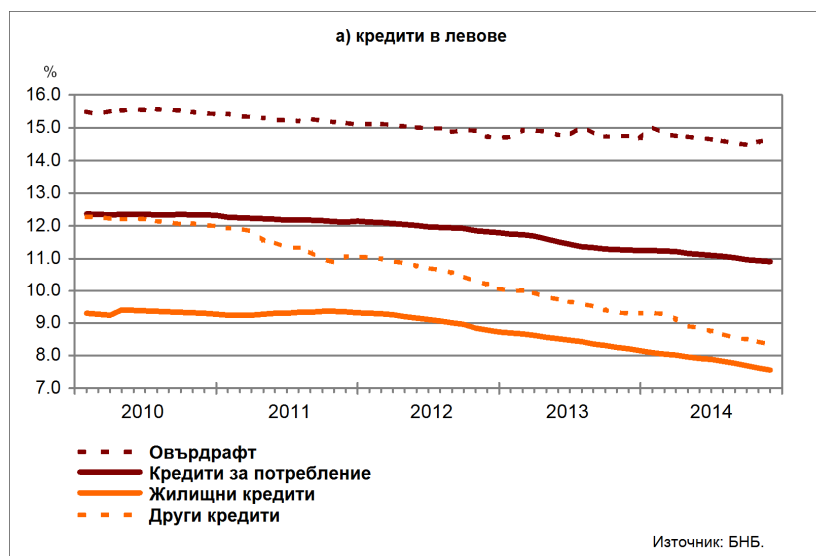
**Графика 6: Кредити на сектор Домакинства (нов бизнес)**



## Лихвени проценти по салда

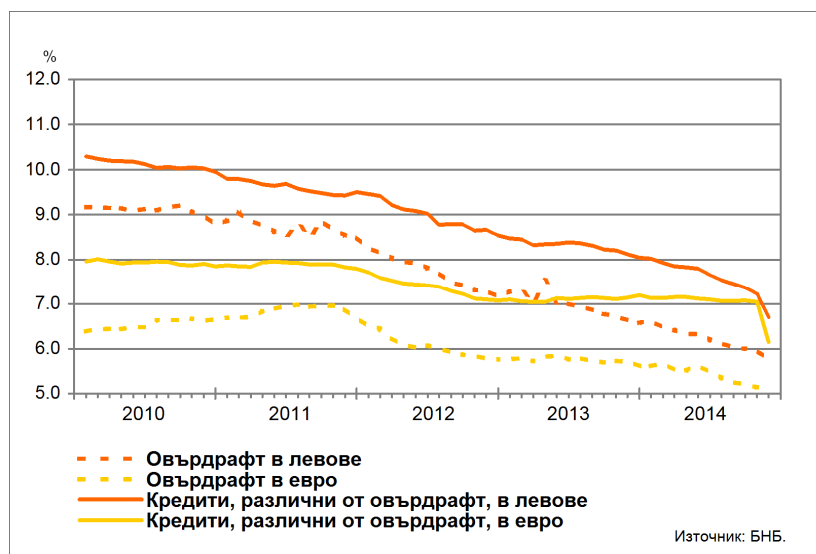
**Сектор Домакинства**<sup>6</sup>. Средният лихвен процент по *овърдрафта* в левове през ноември 2014 г. в сравнение с ноември 2013 г. се понижава с 0.12 пр.п. до 14.63%. Средният лихвен процент по *кредитите за потребление* в левове спада с 0.35 пр.п. до 10.92%, а по *кредитите за потребление* в евро – с 0.05 пр.п. до 9.37%. При *жилищните кредити* в левове той намалява с 0.65 пр.п. до 7.55%, а при *жилищните кредити* в евро – с 0.09 пр.п. до 7.45%. Средният лихвен процент по *другите кредити* в левове се понижава с 0.94 пр.п. до 8.36%, а по *другите кредити* в евро – с 0.47 пр.п. до 7.92%.

Графика 7: Кредити на сектор Домакинства (салда)



**Сектор Нефинансови предприятия.** През ноември 2014 г. спрямо същия месец на 2013 г. средният лихвен процент по *овърдрафта* в левове спада с 0.88 пр.п. до 5.77%, а по *овърдрафта* в евро – с 0.65 пр.п. до 5.07%. Средният лихвен процент по *кредитите, различни от овърдрафт*, в левове намалява с 1.41 пр.п. до 6.71%, а по тези в евро – с 1.01 пр.п. до 6.14%.

**Графика 8: Кредити на сектор Нефинансови предприятия (салда)**



## ЛИХВЕНА СТАТИСТИКА

## Междубанков пазар и доходност на държавни ценни книжа

	2013	2014	2014
	Ноември	Октомври	Ноември
Основен лихвен процент (ОЛП) <sup>1</sup>	0.02	0.03	0.02
ЛЕОНИЯ <sup>2</sup>	0.02	0.02	0.02
СОФИБОР <sup>3</sup>			
за 1 месец	0.46	0.36	0.37
за 3 месеца	0.97	0.69	0.66
за 6 месеца	1.58	1.21	1.18
за 12 месеца	2.91	2.18	2.15
Доходност на държавни ценни книжа (ДЦК) <sup>4</sup>			
3-годишни ДЦК <sup>5</sup>	0.78	-	-
5-годишни ДЦК	2.10	1.93	2.05
10-годишни ДЦК <sup>6</sup>	2.94	3.11	2.78
Дългосрочен лихвен процент за оценка на степента на конвергенция (ДЛП) <sup>7</sup>	3.64	3.31	3.44

<sup>1</sup> ОЛП за текущия месец е равен на средната аритметична величина от стойностите на индекса ЛЕОНИЯ за работните дни на предходния календарен месец.

<sup>2</sup> Лихвен процент по реални сделки с необезпечени овърнайт-депозити в левове, предоставени на междубанковия пазар. Месечните стойности са изчислени като средноаритметични от дневните стойности.

<sup>3</sup> Фиксинг на котировките на необезпечени депозити в левове, предлагани на междубанковия пазар. Месечните стойности са изчислени като средноаритметични от дневните стойности.

<sup>4</sup> Среднопретеглена ефективна доходност до падеж, постигната на вторичния пазар при сделки с лихвоносни ДЦК по оригинален матуритет, деноминирани в левове.

<sup>5</sup> В тригодишните ДЦК се включват и емисиите с матуритет три години и шест месеца.

<sup>6</sup> В десетгодишните ДЦК се включват и емисиите с матуритет десет години и шест месеца.

<sup>7</sup> ДЛП се определя на база доходността до падеж на вторичния пазар по дългосрочна ценна книга (бенчмарк), емитирана от Министерството на финансите (сектор Централно държавно управление) и деноминирана в национална валута. Месечните стойности са изчислени като средноаритметични от дневните стойности.

Депозити<sup>1,2</sup>

## Нефинансови предприятия

	2013	2014	2014
	Ноември	Октомври	Ноември
<b>Лихвени проценти по нов бизнес</b>			
депозити с договорен матуритет в левове	2.00	1.51	1.45
депозити с договорен матуритет в евро	2.22	1.10	1.01
<b>Лихвени проценти по салда</b>			
овърнайт-депозити <sup>3</sup> в левове	0.30	0.24	0.22
овърнайт-депозити <sup>3</sup> в евро	0.26	0.23	0.18
депозити с договорен матуритет в левове	3.45	2.34	2.23
депозити с договорен матуритет в евро	3.51	2.33	1.98
депозити, договорени за ползване след предизвестие <sup>3</sup> , в левове	0.59	0.46	0.44
депозити, договорени за ползване след предизвестие <sup>3</sup> , в евро	0.32	0.18	0.16

Домакинства<sup>4</sup>

	2013	2014	2014
	Ноември	Октомври	Ноември
<b>Лихвени проценти по нов бизнес</b>			
депозити с договорен матуритет в левове	3.97	2.65	2.46
депозити с договорен матуритет в евро	3.61	2.49	2.29
<b>Лихвени проценти по салда</b>			
овърнайт-депозити <sup>3</sup> в левове	0.92	0.53	0.52
овърнайт-депозити <sup>3</sup> в евро	2.09	1.43	1.42
депозити с договорен матуритет в левове	4.43	3.36	3.25
депозити с договорен матуритет в евро	3.92	3.04	2.94
депозити, договорени за ползване след предизвестие <sup>3</sup> , в левове	4.12	2.31	2.17
депозити, договорени за ползване след предизвестие <sup>3</sup> , в евро	4.51	2.42	2.17

<sup>1</sup> Данните са предварителни. Поради отнемането на лиценза за извършване на банкова дейност на Корпоративна търговска банка (КТБ), в данните по лихвена статистика за месец ноември 2014 г. КТБ е изключена като отчетна единица. В съответствие с изискванията на ЕЦБ, банката е изключена от обхвата на сектор Други парично-финансови институции (S.122 съгласно ЕСС'95) и е прекласифицирана в институционален сектор Други финансови посредници с изключение на застрахователни компании и пенсионни фондове (S.123 съгласно ЕСС'95).

<sup>2</sup> Ефективни годишни лихвени проценти, среднопретеглени съответно с обемите по нов бизнес през отчетния период или със салдата към края на отчетния период.

<sup>3</sup> Лихвените проценти и обемите по нов бизнес и по салда съвпадат за овърнайт-депозитите и депозитите, договорени за ползване след предизвестие.

<sup>4</sup> Сектор Домакинства включва и сектор Нетърговски организации, обслужващи домакинства (НТООД).

Кредити<sup>1,2</sup>

## Нефинансови предприятия

	2013	2014	2014
	Ноември	Октомври	Ноември
<b>Лихвени проценти по нов бизнес</b>			
кредити до 1 млн. евро, договорени в левове	7.10	6.42	6.28
кредити до 1 млн. евро, договорени в евро	7.48	5.91	6.16
кредити над 1 млн. евро, договорени в левове	6.70	7.32	7.15
кредити над 1 млн. евро, договорени в евро	7.21	7.09	7.80
<b>Лихвени проценти по салда</b>			
овърдрафт <sup>3</sup> в левове	6.65	5.97	5.77
овърдрафт <sup>3</sup> в евро	5.72	5.14	5.07
кредити, различни от овърдрафт, в левове	8.12	7.23	6.71
кредити, различни от овърдрафт, в евро	7.15	7.05	6.14
<b>Домакинства<sup>4</sup></b>			
	2013	2014	2014
	Ноември	Октомври	Ноември
<b>Лихвени проценти по нов бизнес</b>			
кредити за потребление в левове	11.59	11.11	11.46
кредити за потребление в евро	9.27	9.08	8.60
жилищни кредити в левове	7.17	6.48	6.34
жилищни кредити в евро	7.52	6.99	6.78
други кредити в левове	8.24	7.50	7.92
други кредити в евро	8.44	6.66	6.67
<b>Годишен процент на разходите по нов бизнес (ГПР)<sup>5</sup></b>			
ГПР по кредити за потребление в левове	12.82	11.99	12.32
ГПР по кредити за потребление в евро	10.75	9.91	9.31
ГПР по жилищни кредити в левове	7.96	7.04	6.83
ГПР по жилищни кредити в евро	8.24	7.71	7.48
<b>Лихвени проценти по салда</b>			
овърдрафт <sup>3</sup> в левове	14.75	14.58	14.63
овърдрафт <sup>3</sup> в евро	10.36	10.10	9.93
кредити, различни от овърдрафт			
кредити за потребление в левове	11.27	10.94	10.92
кредити за потребление в евро	9.42	9.39	9.37
жилищни кредити в левове	8.20	7.62	7.55
жилищни кредити в евро	7.54	7.48	7.45
други кредити в левове	9.30	8.43	8.36
други кредити в евро	8.39	7.99	7.92

<sup>1</sup> Данните са предварителни. Поради отнемането на лиценза за извършване на банкова дейност на Корпоративна търговска банка (КТБ), в данните по лихвена статистика за месец ноември 2014 г. КТБ е изключена като отчетна единица. В съответствие с изискванията на ЕЦБ, банката е изключена от обхвата на сектор *Други парично-финансови институции* (S.122 съгласно ЕСС'95) и е прекласифицирана в институционален сектор *Други финансови посредници с изключение на застрахователни компании и пенсионни фондове* (S.123 съгласно ЕСС'95).

<sup>2</sup> Ефективни годишни лихвени проценти, среднопретеглени съответно с обемите по нов бизнес през отчетния период или със салдата към края на отчетния период.

<sup>3</sup> Лихвените проценти и обемите по нов бизнес и по салда съвпадат за овърдрафта.

<sup>4</sup> Сектор *Домакинства* включва и сектор *Нетърговски организации, обслужващи домакинства (НТООД)*. Данните за *кредитите за потребление* и за *жилищните кредити* се отнасят само за сектор *Домакинства*.

<sup>5</sup> *ГПР* включва всички лихвени плащания по кредита, както и всички такси, комисиони и други разходи за сметка на клиента, извършването на които е условие за отпускането на кредита.