



ПРЕССЪОБЩЕНИЕ

27 ноември 2014 г.
12:00 ч.

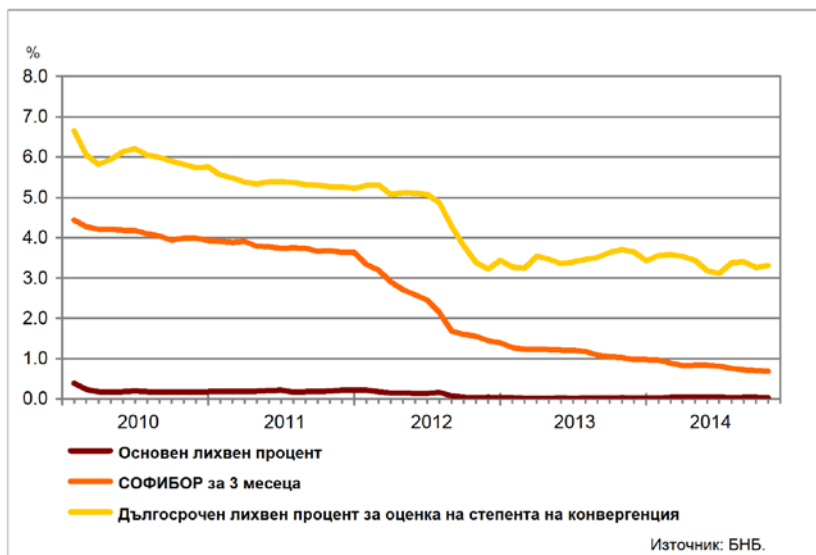
ЛИХВЕНА СТАТИСТИКА¹ Октомври 2014 г.

През октомври 2014 г. *основният лихвен процент (ОЛП)*² е 0.03%. В сравнение с октомври 2013 г. ОЛП запазва нивото си, а спрямо септември 2014 г. намалява с 0.01 процентни пункта (пр.п.).

За октомври 2014 г. индексът *ЛЕОНИЯ*³ е 0.02%, като спрямо същия месец на 2013 г. той остава непроменен. Индексът *СОФИБОР*⁴ за срокност *1 месец* се понижава в сравнение с октомври 2013 г. с 0.10 пр.п. до 0.36%, а този за *3 месеца* – с 0.34 пр.п. до 0.69%.

Доходността до падеж на държавни ценни книжа (ДЦК) в левове с матуритет *5 години*, постигната на вторичния пазар, в сравнение с октомври 2013 г. намалява с 0.11 пр.п. до 1.93%. *Дългосрочният лихвен процент за оценка на степента на конвергенция (ДЛП)* през октомври 2014 г. е 3.31%. Спрямо същия месец на 2013 г. той се понижава с 0.40 пр.п., а спрямо септември 2014 г. се покачва – с 0.05 пр.п.

Графика 1: Лихвени проценти по избрани инструменти



¹ Данните са предварителни. Пълният комплект от таблици за лихвената статистика на депозитите и кредитите на сектори *Нефинансови предприятия* и *Домакинства*, както и методологическите бележки, се намират на интернет страницата на БНБ в раздел *Статистика/ Парична и лихвена статистика/ Лихвена статистика/ Лихвена статистика*.

² ОЛП за текущия месец е равен на средната аритметична величина от стойностите на индекса *ЛЕОНИЯ* за работните дни на предходния календарен месец.

³ Лихвен процент по реални сделки с необезпечени овърнайт-депозити в левове, предоставени на междубанковия пазар. Месечните стойности са изчислени като средноаритметични от дневните стойности.

⁴ Фиксинг на котировките на необезпечени депозити в левове, предлагани на междубанковия пазар. Месечните стойности са изчислени като средноаритметични от дневните стойности.

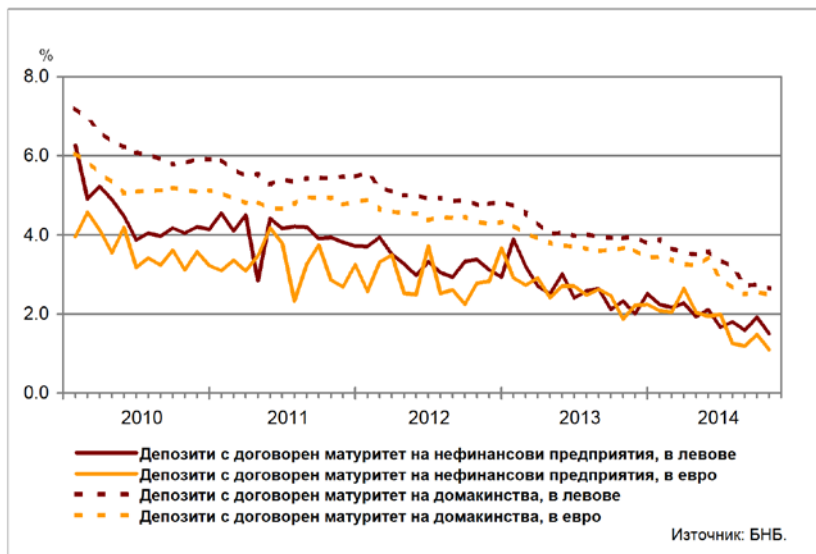
Депозити

Лихвени проценти по нов бизнес

Сектор Нефинансови предприятия. Средният лихвен процент по депозитите с договорен матуритет в левове през октомври 2014 г. в сравнение с октомври 2013 г. спада с 0.82 пр.п. до 1.51%, а по тези в евро – с 0.77 пр.п. до 1.10%. В сравнение със септември 2014 г. средният лихвен процент по депозитите с договорен матуритет в левове намалява с 0.41 пр.п., а по тези в евро – с 0.38 пр.п.

Сектор Домакинства⁵. През октомври 2014 г. спрямо октомври 2013 г. средният лихвен процент по депозитите с договорен матуритет в левове се понижава с 1.26 пр.п. до 2.65%, а по тези в евро – с 1.18 пр.п. до 2.49%. В сравнение със септември 2014 г. средният лихвен процент по депозитите с договорен матуритет в левове спада с 0.10 пр.п., а по тези в евро – с 0.07 пр.п.

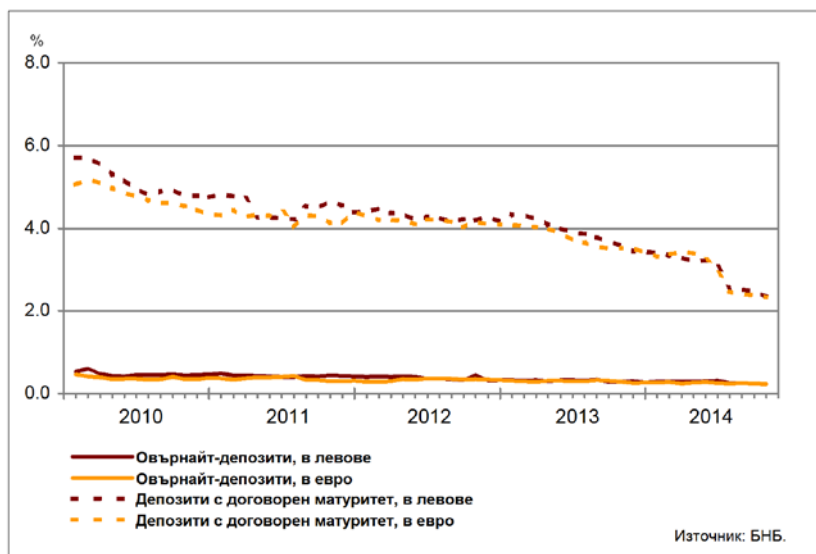
Графика 2: Депозити на сектори Нефинансови предприятия и Домакинства (нов бизнес)



Лихвени проценти по салда

Сектор Нефинансови предприятия. През октомври 2014 г. средният лихвен процент по овърнайт-депозитите в левове спрямо октомври 2013 г. намалява с 0.05 пр.п. до 0.24%, а този по овърнайт-депозитите в евро – с 0.06 пр.п. до 0.23%. Спрямо октомври 2013 г. средният лихвен процент по депозитите с договорен матуритет в левове се понижава с 1.23 пр.п. до 2.34%, а по тези в евро – с 1.19 пр.п. до 2.33%.

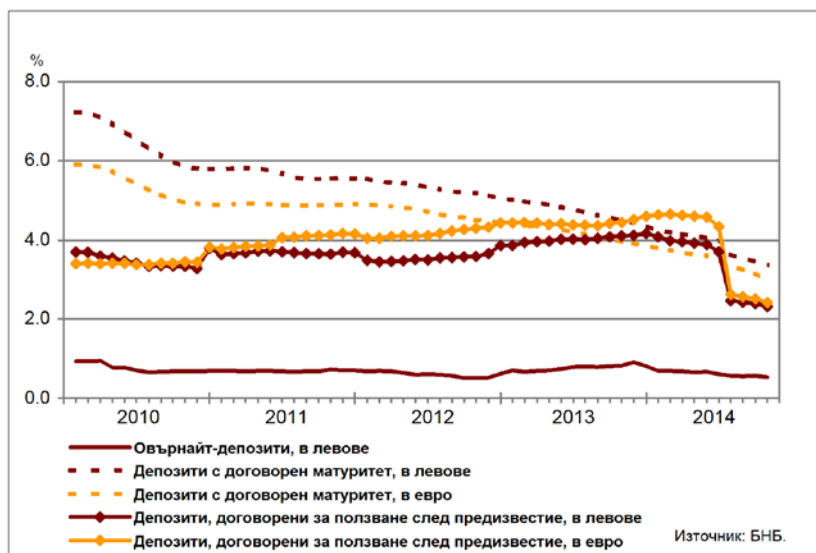
Графика 3: Депозити на сектор Нефинансови предприятия (салда)



⁵ Сектор Домакинства включва и сектор Нетърговски организации, обслужващи домакинствата (НТООД). Данните за кредитите за потребление и за жилищните кредити се отнасят само за сектор Домакинства.

Сектор Домакинства⁵. През октомври 2014 г. средният лихвен процент по *овърнайт-депозитите* в левове в сравнение с октомври 2013 г. спада с 0.30 пр.п. до 0.53%. При *депозитите с договорен матуритет* в левове той спада с 1.13 пр.п. до 3.36%, а по тези в евро – с 0.92 пр.п. до 3.04%. Средният лихвен процент по *депозитите, договорени за ползване след предизвестие*, в левове намалява с 1.79 пр.п. до 2.31%, а по *депозитите, договорени за ползване след предизвестие*, в евро – с 2.02 пр.п. до 2.42%.

Графика 4: Депозити на сектор Домакинства (салда)



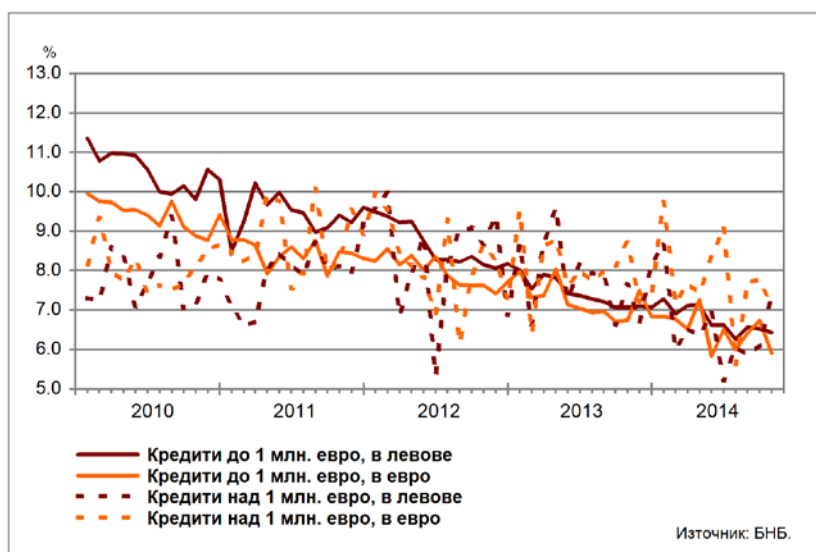
Кредити

Лихвени проценти по нов бизнес

Сектор Нефинансови предприятия. През октомври 2014 г. средният лихвен процент по *кредитите до 1 млн. евро*, договорени в левове, се понижава спрямо същия месец на 2013 г. с 0.64 пр.п. до 6.42%, а по тези, договорени в евро – с 0.82 пр.п. до 5.91%. Средният лихвен процент по *кредитите над 1 млн. евро*, договорени в левове, спада с 0.33 пр.п. до 7.32%, а по тези, договорени в евро – с 1.62 пр.п. до 7.09%.

През октомври 2014 г. спрямо септември 2014 г. средният лихвен процент по *кредитите до 1 млн. евро*, договорени в левове, намалява с 0.11 пр.п., а по *кредитите до 1 млн. евро*, договорени в евро – с 0.82 пр.п. При *кредитите над 1 млн. евро*, договорени в левове, той се увеличава с 1.21 пр.п., а при *кредитите над 1 млн. евро*, договорени в евро се понижава с 0.68 пр.п.

Графика 5: Кредити на сектор Нефинансови предприятия (нов бизнес)



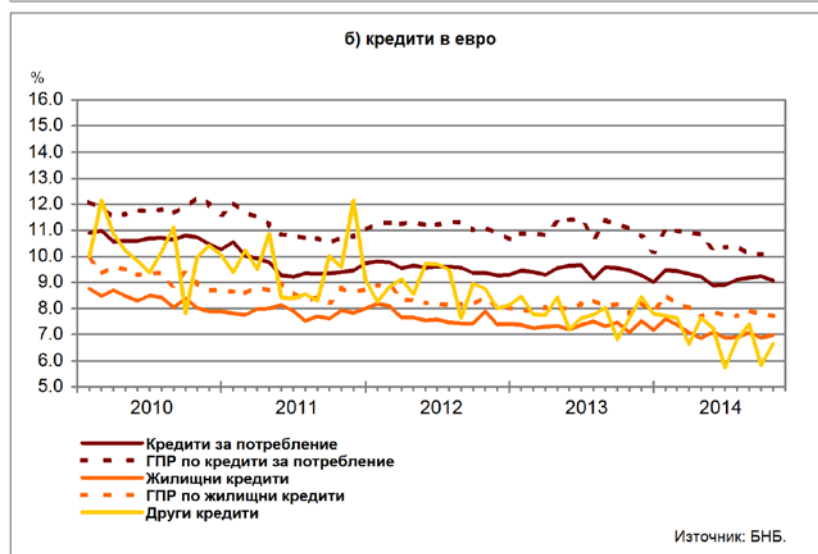
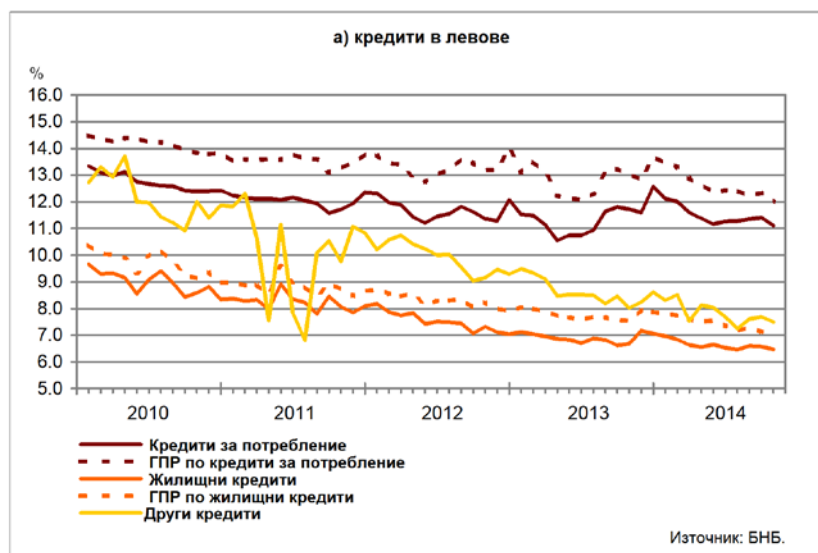
Сектор Домакинства⁵. През октомври 2014 г. средният лихвен процент по *кредитите за потребление* в левове спада в сравнение с октомври 2013 г. с 0.61 пр.п. до 11.11%, а по тези в евро – с 0.39 пр.п. до 9.08%. При *жилищните кредити* в левове той намалява с 0.21 пр.п. до 6.48%, а по *жилищните кредити* в евро – с 0.10 пр.п. до 6.99%. Средният лихвен процент по *другите кредити* в левове се понижава с 0.52 пр.п. до 7.50%, а по *другите кредити* в евро – с 0.97 пр.п. до 6.66%.

През октомври 2014 г. спрямо септември 2014 г. средният лихвен процент по *кредитите за потребление* в левове спада с 0.30 пр.п., а по тези в евро – с 0.15 пр.п. При *жилищните кредити* в левове той намалява с 0.10 пр.п., а по *жилищните кредити* в евро – нараства с 0.10 пр.п. При *другите кредити* в левове средният лихвен процент се понижава с 0.19 пр.п., а при *другите кредити* в евро той се увеличава с 0.83 пр.п.

Годишният процент на разходите (ГПР) по *кредитите за потребление* в левове през октомври 2014 г. в сравнение със същия месец на 2013 г. спада с 1.06 пр.п. до 11.99%, а по *кредитите за потребление* в евро – с 1.15 пр.п. до 9.91%. През октомври 2014 г. *годишният процент на разходите* по *жилищните кредити* в левове намалява спрямо октомври 2013 г. с 0.51 пр.п. до 7.04%, а по *жилищните кредити* в евро – с 0.10 пр.п. до 7.71%.

През октомври 2014 г. в сравнение със септември 2014 г. *годишният процент на разходите* по *кредитите за потребление* в левове се понижава с 0.34 пр.п., а по тези в евро – с 0.18 пр.п. При *жилищните кредити* в левове той спада с 0.09 пр.п., а по тези в евро – с 0.07 пр.п.

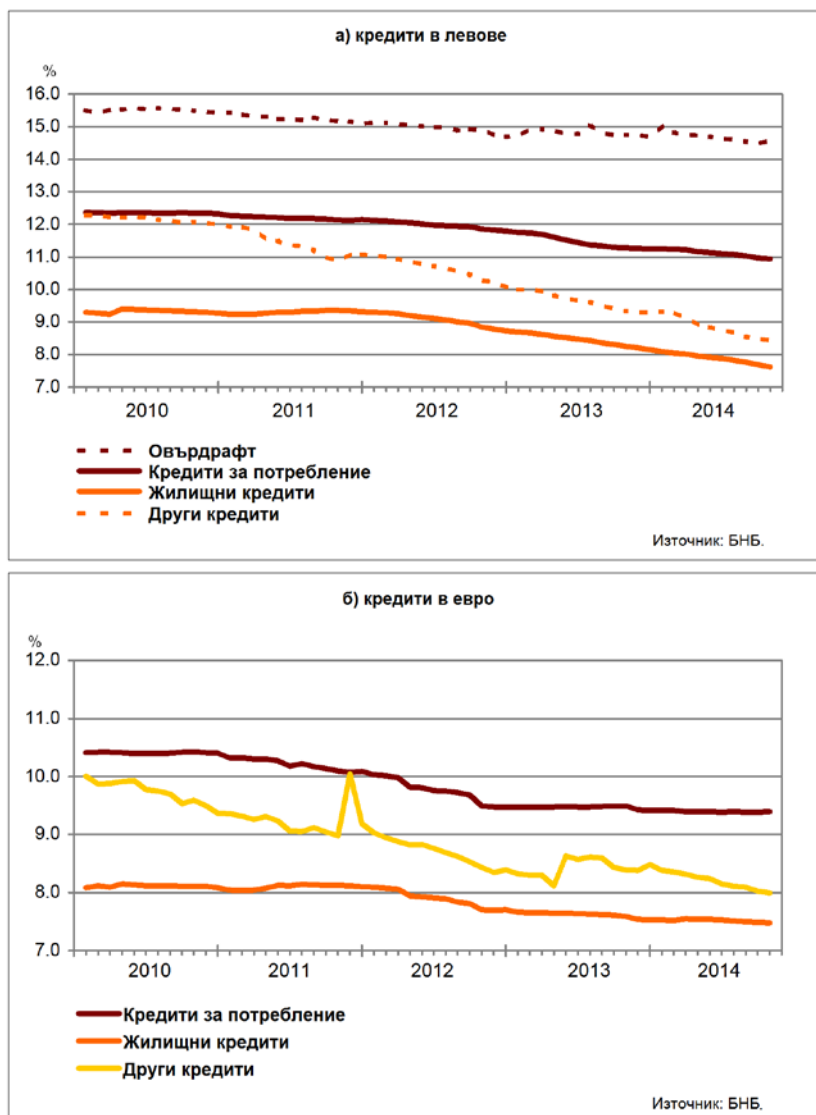
Графика 6: Кредити на сектор Домакинства (нов бизнес)



Лихвени проценти по салда

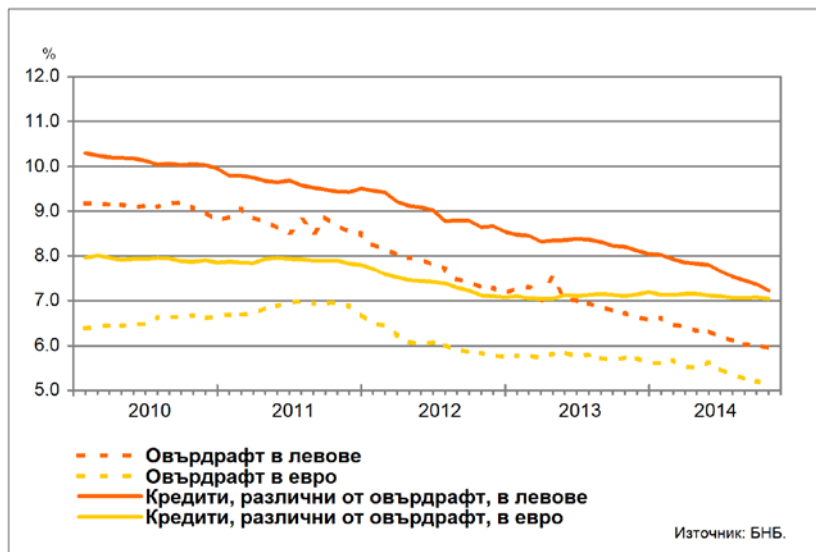
Сектор Домакинства⁵. Средният лихвен процент по *овърдрафта* в левове през октомври 2014 г. в сравнение с октомври 2013 г. намалява с 0.16 пр.п. до 14.58%. Средният лихвен процент по *кредитите за потребление* в левове се понижава с 0.34 пр.п. до 10.94%, а по *кредитите за потребление* в евро – с 0.10 пр.п. до 9.39%. При *жилищните кредити* в левове той спада с 0.64 пр.п. до 7.62%, а при *жилищните кредити* в евро – с 0.11 пр.п. до 7.48%. Средният лихвен процент по *другите кредити* в левове намалява с 0.91 пр.п. до 8.43%, а по *другите кредити* в евро – с 0.40 пр.п. до 7.99%.

Графика 7: Кредити на сектор Домакинства (салда)



Сектор Нефинансови предприятия. През октомври 2014 г. спрямо същия месец на 2013 г. средният лихвен процент по *овърдрафта* в левове се понижава с 0.76 пр.п. до 5.97%, а по *овърдрафта* в евро – с 0.59 пр.п. до 5.14%. Средният лихвен процент по *кредитите, различни от овърдрафт*, в левове спада с 0.97 пр.п. до 7.23%, а по тези в евро – с 0.07 пр.п. до 7.05%.

Графика 8: Кредити на сектор Нефинансови предприятия (салда)



ЛИХВЕНА СТАТИСТИКА

Междубанков пазар и доходност на държавни ценни книжа

	2013 октомври	2014 септември	2014 октомври
Основен лихвен процент (ОЛП) ¹	0.03	0.04	0.03
ЛЕОНИЯ ²	0.02	0.03	0.02
СОФИБОР ³			
за 1 месец	0.46	0.36	0.36
за 3 месеца	1.03	0.70	0.69
за 6 месеца	1.61	1.22	1.21
за 12 месеца	2.95	2.20	2.18
Доходност на държавни ценни книжа (ДЦК) ⁴			
3-годишни ДЦК ⁵	0.41	1.00	-
5-годишни ДЦК	2.04	1.99	1.93
10-годишни ДЦК ⁶	2.86	2.18	3.11
Дългосрочен лихвен процент за оценка на степента на конвергенция (ДЛП) ⁷	3.71	3.26	3.31

¹ ОЛП за текущия месец е равен на средната аритметична величина от стойностите на индекса ЛЕОНИЯ за работните дни на предходния календарен месец.

² Лихвен процент по реални сделки с необезпечени овърнайт-депозити в левове, предоставени на междубанковия пазар. Месечните стойности са изчислени като средноаритметични от дневните стойности.

³ Фиксинг на котировките на необезпечени депозити в левове, предлагани на междубанковия пазар. Месечните стойности са изчислени като средноаритметични от дневните стойности.

⁴ Среднопретеглена ефективна доходност до падеж, постигната на вторичния пазар при сделки с лихвоносни ДЦК по оригинален матуритет, деноминирани в левове.

⁵ В тригодишните ДЦК се включват и емисиите с матуритет три години и шест месеца.

⁶ В десетгодишните ДЦК се включват и емисиите с матуритет десет години и шест месеца.

⁷ ДЛП се определя на база доходността до падеж на вторичния пазар по дългосрочна ценна книга (бенчмарк), емитирана от Министерството на финансите (сектор Централно държавно управление) и деноминирана в национална валута. Месечните стойности са изчислени като средноаритметични от дневните стойности.

Депозити^{1,2}

Нефинансови предприятия

	2013 октомври	2014 септември	2014 октомври
Лихвени проценти по нов бизнес			
депозити с договорен матуритет в левове	2.33	1.92	1.51
депозити с договорен матуритет в евро	1.87	1.48	1.10
Лихвени проценти по салда			
овърнайт-депозити ³ в левове	0.29	0.25	0.24
овърнайт-депозити ³ в евро	0.29	0.25	0.23
депозити с договорен матуритет в левове	3.57	2.47	2.34
депозити с договорен матуритет в евро	3.52	2.38	2.33
депозити, договорени за ползване след предизвестие ³ , в левове	0.71	0.52	0.46
депозити, договорени за ползване след предизвестие ³ , в евро	0.48	0.22	0.18

Домакинства⁴

	2013 октомври	2014 септември	2014 октомври
Лихвени проценти по нов бизнес			
депозити с договорен матуритет в левове	3.91	2.75	2.65
депозити с договорен матуритет в евро	3.67	2.56	2.49
Лихвени проценти по салда			
овърнайт-депозити ³ в левове	0.83	0.57	0.53
овърнайт-депозити ³ в евро	1.87	1.40	1.43
депозити с договорен матуритет в левове	4.49	3.45	3.36
депозити с договорен матуритет в евро	3.96	3.14	3.04
депозити, договорени за ползване след предизвестие ³ , в левове	4.10	2.39	2.31
депозити, договорени за ползване след предизвестие ³ , в евро	4.44	2.52	2.42

¹ Данните са предварителни.

² Ефективни годишни лихвени проценти, среднопретеглени съответно с обемите по нов бизнес през отчетния период или със салдата към края на отчетния период.

³ Лихвените проценти и обемите по нов бизнес и по салда съвпадат за овърнайт-депозитите и депозитите, договорени за ползване след предизвестие.

⁴ Сектор Домакинства включва и сектор Нетърговски организации, обслужващи домакинства (НТООД).

Кредити^{1,2}**Нефинансови предприятия**

	2013 октомври	2014 септември	2014 октомври
Лихвени проценти по нов бизнес			
кредити до 1 млн. евро, договорени в левове	7.06	6.53	6.42
кредити до 1 млн. евро, договорени в евро	6.73	6.73	5.91
кредити над 1 млн. евро, договорени в левове	7.65	6.11	7.32
кредити над 1 млн. евро, договорени в евро	8.71	7.77	7.09
Лихвени проценти по салда			
овърдрафт ³ в левове	6.73	5.99	5.97
овърдрафт ³ в евро	5.73	5.20	5.14
кредити, различни от овърдрафт, в левове	8.20	7.37	7.23
кредити, различни от овърдрафт, в евро	7.12	7.07	7.05

Домакинства⁴

	2013 октомври	2014 септември	2014 октомври
Лихвени проценти по нов бизнес			
кредити за потребление в левове	11.72	11.41	11.11
кредити за потребление в евро	9.47	9.23	9.08
жилищни кредити в левове	6.69	6.58	6.48
жилищни кредити в евро	7.09	6.89	6.99
други кредити в левове	8.02	7.69	7.50
други кредити в евро	7.63	5.83	6.66
Годишен процент на разходите по нов бизнес (ГПР)⁵			
ГПР по кредити за потребление в левове	13.05	12.33	11.99
ГПР по кредити за потребление в евро	11.06	10.09	9.91
ГПР по жилищни кредити в левове	7.55	7.13	7.04
ГПР по жилищни кредити в евро	7.81	7.78	7.71
Лихвени проценти по салда			
овърдрафт ³ в левове	14.74	14.49	14.58
овърдрафт ³ в евро	10.40	10.14	10.10
кредити, различни от овърдрафт			
кредити за потребление в левове	11.28	10.97	10.94
кредити за потребление в евро	9.49	9.38	9.39
жилищни кредити в левове	8.26	7.70	7.62
жилищни кредити в евро	7.59	7.49	7.48
други кредити в левове	9.34	8.51	8.43
други кредити в евро	8.39	8.03	7.99

¹ Данните са предварителни.

² Ефективни годишни лихвени проценти, среднопретеглени съответно с обемите по нов бизнес през отчетния период или със салдата към края на отчетния период.

³ Лихвените проценти и обемите по нов бизнес и по салда съвпадат за овърдрафта.

⁴ Сектор *Домакинства* включва и сектор *Нетърговски организации, обслужващи домакинства (НТООД)*. Данните за *кредитите за потребление* и за *жилищните кредити* се отнасят само за сектор *Домакинства*.

⁵ *ГПР* включва всички лихвени плащания по кредита, както и всички такси, комисиони и други разходи за сметка на клиента, извършването на които е условие за отпускането на кредита.