



ПРЕССЪОБЩЕНИЕ

26 юни 2014 г.  
12:00 ч.

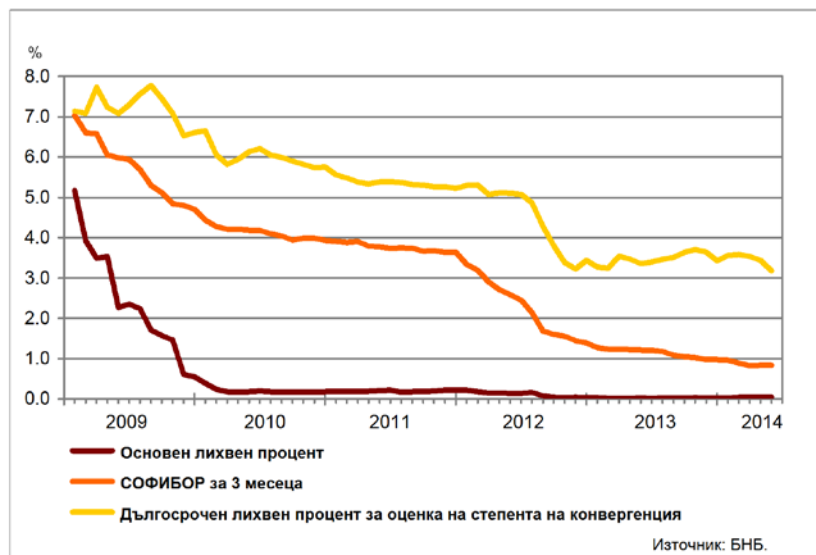
ЛИХВЕНА СТАТИСТИКА<sup>1</sup>  
Май 2014 г.

През май 2014 г. *основният лихвен процент (ОЛП)*<sup>2</sup> е 0.05%. В сравнение с май 2013 г. *ОЛП* се увеличава с 0.03 процентни пункта (пр.п.), а спрямо април 2014 г. – с 0.01 пр.п..

За май 2014 г. индексът *ЛЕОНИЯ*<sup>3</sup> е 0.05%, като спрямо същия месец на 2013 г. се повишава с 0.04 пр.п. Индексът *СОФИБОР*<sup>4</sup> за срочност *1 месец* намалява в сравнение с май 2013 г. с 0.08 пр.п. до 0.47%, а този за *3 месеца* – с 0.38 пр.п. до 0.83%.

*Доходността до падеж на държавни ценни книжа (ДЦК)* в левове с матуритет *5 години*, постигната на вторичния пазар, в сравнение с май 2013 г. нараства с 0.15 пр.п. до 1.70%. *Дългосрочният лихвен процент за оценка на степента на конвергенция (ДЛП)* през май 2014 г. е 3.18%. Спрямо същия месец на 2013 г. той се понижава с 0.18 пр.п., а спрямо април 2014 г. – с 0.26 пр.п.

Графика 1: Лихвени проценти по избрани инструменти



<sup>1</sup> Данните са предварителни. Пълният комплект от таблици за лихвената статистика на депозитите и кредитите на сектори *Нефинансови предприятия* и *Домакинства*, както и методологическите бележки, се намират на интернет страницата на БНБ в раздел *Статистика/ Парична и лихвена статистика/ Лихвена статистика/ Лихвена статистика*.

<sup>2</sup> *ОЛП* за текущия месец е равен на средната аритметична величина от стойностите на индекса *ЛЕОНИЯ* за работните дни на предходния календарен месец.

<sup>3</sup> Лихвен процент по реални сделки с необезпечени овърнайт-депозити в левове, предоставени на междубанковия пазар. Месечните стойности са изчислени като средноаритметични от дневните стойности.

<sup>4</sup> Фиксинг на котировките на необезпечени депозити в левове, предлагани на междубанковия пазар. Месечните стойности са изчислени като средноаритметични от дневните стойности.

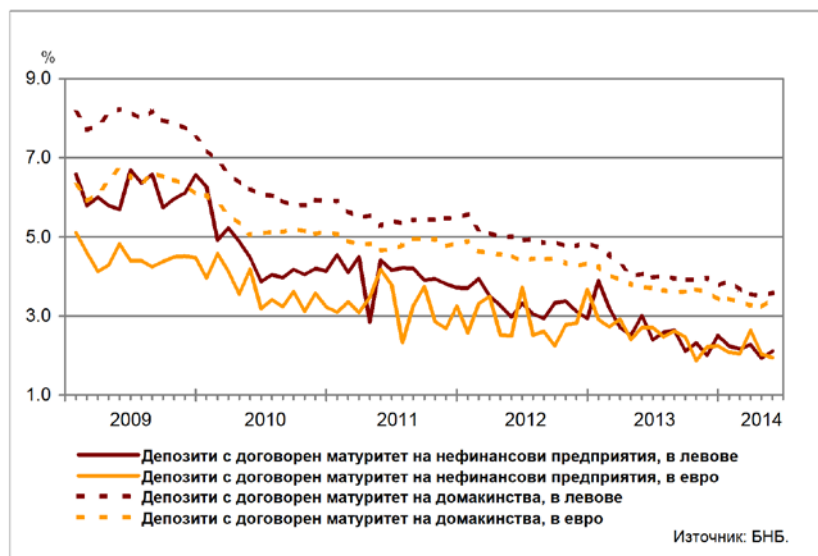
## Депозити

### Лихвени проценти по нов бизнес

**Сектор Нефинансови предприятия.** Средният лихвен процент по депозитите с договорен матуритет в левове през май 2014 г. в сравнение с май 2013 г. спада с 0.90 пр.п. до 2.11%, а по тези в евро – с 0.77 пр.п. до 1.94%. В сравнение с април 2014 г. средният лихвен процент по депозитите с договорен матуритет в левове се увеличава с 0.18 пр.п., а по тези в евро намалява с 0.10 пр.п.

**Сектор Домакинства<sup>5</sup>.** През май 2014 г. спрямо май 2013 г. средният лихвен процент по депозитите с договорен матуритет в левове се понижава с 0.47 пр.п. до 3.59%, а по тези в евро – с 0.30 пр.п. до 3.44%. В сравнение с април 2014 г. средният лихвен процент по депозитите с договорен матуритет в левове се повишава с 0.08 пр.п., а по тези в евро – с 0.22 пр.п.

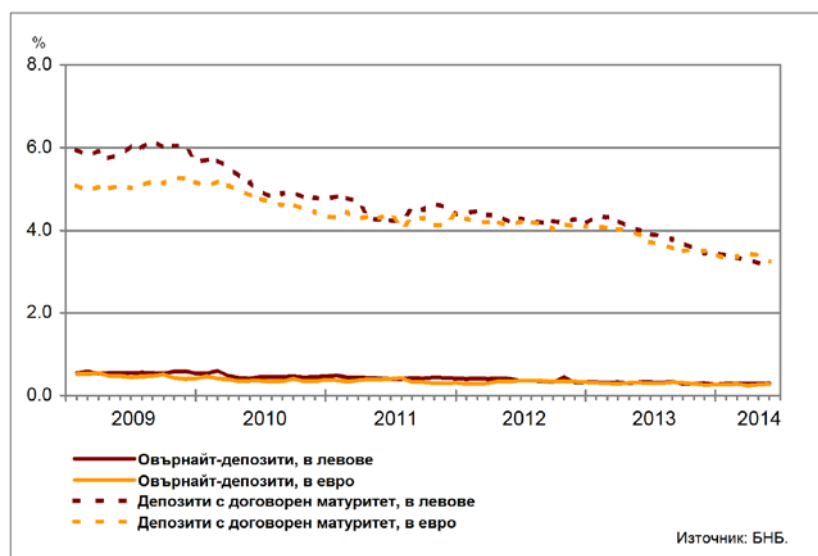
Графика 2: Депозити на сектори Нефинансови предприятия и Домакинства (нов бизнес)



### Лихвени проценти по салда

**Сектор Нефинансови предприятия.** През май 2014 г. средният лихвен процент по овърнайт-депозитите в левове спрямо май 2013 г. спада с 0.03 пр.п. до 0.30%, а по овърнайт-депозитите в евро – с 0.04 пр.п. до 0.28%. Спрямо май 2013 г. средният лихвен процент по депозитите с договорен матуритет в левове намалява с 0.77 пр.п. до 3.23%, а по тези в евро – с 0.65 пр.п. до 3.23%.

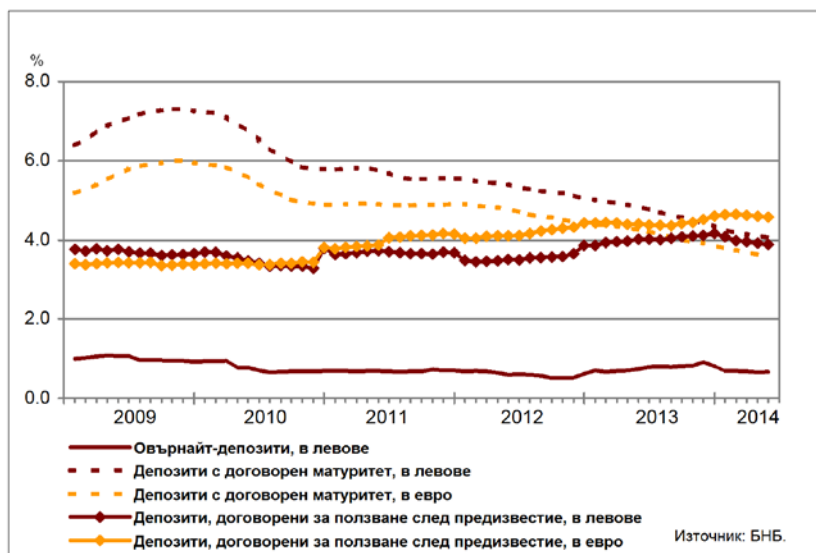
Графика 3: Депозити на сектор Нефинансови предприятия (салда)



<sup>5</sup> Сектор Домакинства включва и сектор Нетърговски организации, обслужващи домакинствата (НТООД). Данните за кредитите за потребление и за жилищните кредити се отнасят само за сектор Домакинства.

**Сектор Домакинства**<sup>5</sup>. През май 2014 г. средният лихвен процент по *овърнайт-депозитите* в левове в сравнение с май 2013 г. се понижава с 0.08 пр.п. до 0.67%. При *депозитите с договорен матуритет* в левове той спада с 0.78 пр.п. до 4.05%, а по тези в евро – с 0.66 пр.п. до 3.60%. Средният лихвен процент по *депозитите, договорени за ползване след предизвестие*, в левове намалява с 0.12 пр.п. до 3.89%, а по *депозитите, договорени за ползване след предизвестие*, в евро нараства с 0.18 пр.п. до 4.58%.

**Графика 4: Депозити на сектор Домакинства (салда)**



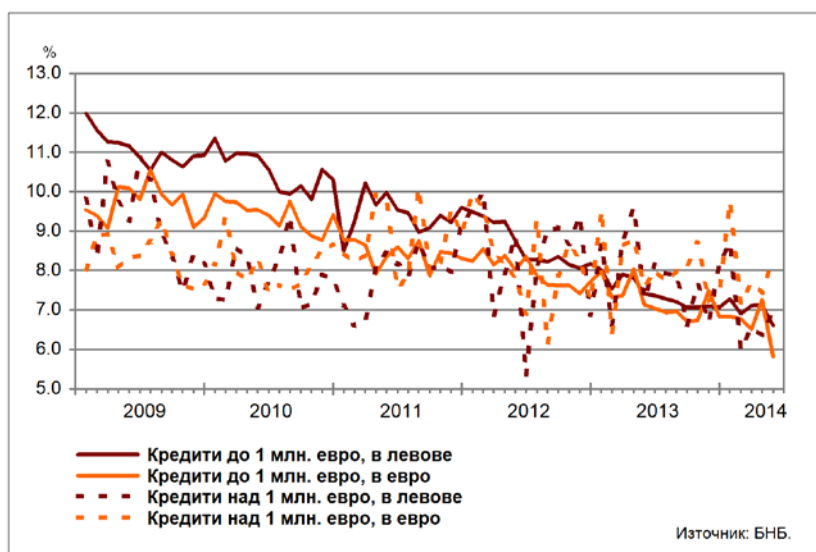
## Кредити

### Лихвени проценти по нов бизнес

**Сектор Нефинансови предприятия.** През май 2014 г. средният лихвен процент по *кредитите до 1 млн. евро*, договорени в левове, се понижава спрямо същия месец на 2013 г. с 0.81 пр.п. до 6.61%, а по тези, договорени в евро – с 1.33 пр.п. до 5.81%. Средният лихвен процент по *кредитите над 1 млн. евро*, договорени в левове, спада с 0.33 пр.п. до 6.95%, а по тези, договорени в евро се увеличава с 0.71 пр.п. до 8.32%.

През май 2014 г. спрямо април 2014 г. средният лихвен процент по *кредитите до 1 млн. евро*, договорени в левове, намалява с 0.51 пр.п., а по *кредитите до 1 млн. евро*, договорени в евро – с 1.45 пр.п. При *кредитите над 1 млн. евро*, договорени в левове, той се повишава с 0.59 пр.п., а при *кредитите над 1 млн. евро*, договорени в евро – с 0.88 пр.п.

**Графика 5: Кредити на сектор Нефинансови предприятия (нов бизнес)**



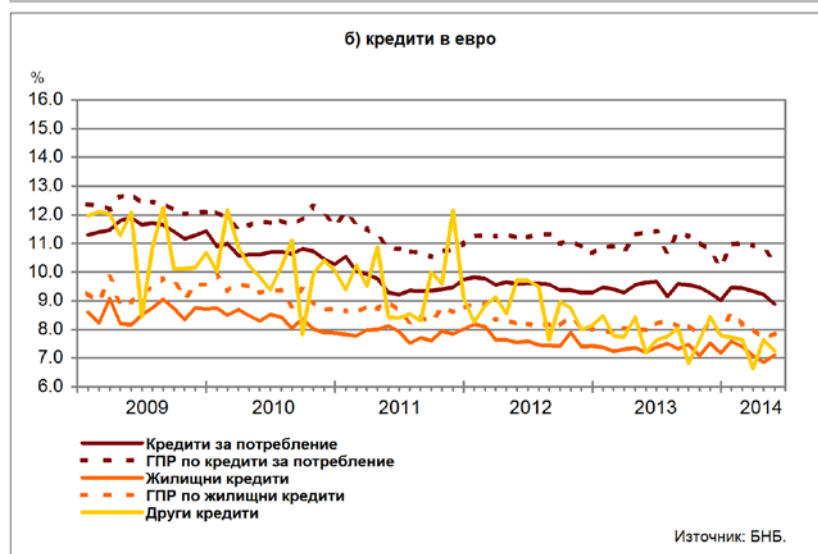
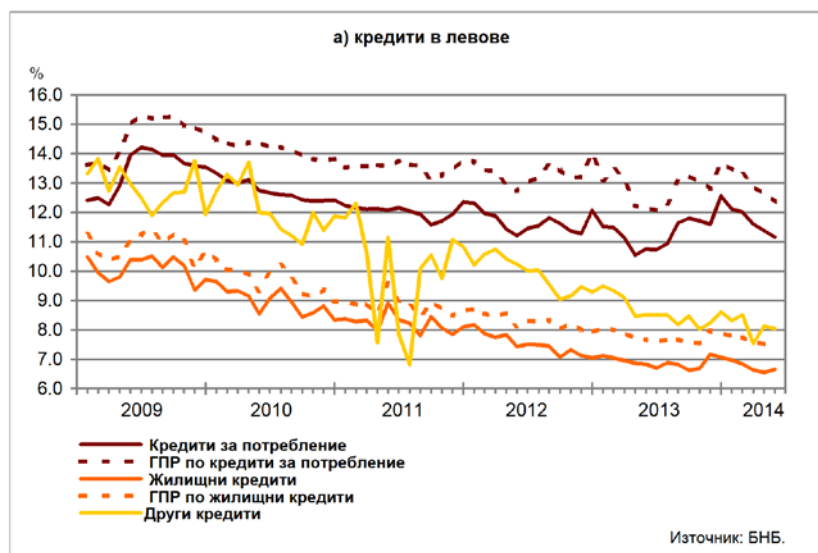
**Сектор Домакинства**<sup>5</sup>. През май 2014 г. средният лихвен процент по *кредитите за потребление* в левове нараства в сравнение с май 2013 г. с 0.41 пр.п. до 11.16%, а по тези в евро се понижава с 0.75 пр.п. до 8.89%. При *жилищните кредити* в левове той спада с 0.19 пр.п. до 6.65%, а по *жилищните кредити* в евро – с 0.10 пр.п. до 7.10%. Средният лихвен процент по *другите кредити* в левове намалява с 0.47 пр.п. до 8.05%, а по *другите кредити* в евро се увеличава с 0.06 пр.п. до 7.25%.

През май 2014 г. спрямо април 2014 г. средният лихвен процент по *кредитите за потребление* в левове се понижава с 0.23 пр.п., а по тези в евро – с 0.32 пр.п. При *жилищните кредити* в левове той се повишава с 0.09 пр.п., а по *жилищните кредити* в евро – с 0.24 пр.п. При *другите кредити* в левове средният лихвен процент спада с 0.07 пр.п., а при *другите кредити* в евро – с 0.40 пр.п.

*Годишният процент на разходите (ГПР)* по *кредитите за потребление* в левове през май 2014 г. в сравнение със същия месец на 2013 г. нараства с 0.23 пр.п. до 12.37%, а по *кредитите за потребление* в евро намалява с 1.11 пр.п. до 10.29%. През май 2014 г. *годишният процент на разходите* по *жилищните кредити* в левове се понижава спрямо май 2013 г. с 0.12 пр.п. до 7.55%, а по *жилищните кредити* в евро – с 0.12 пр.п. до 7.86%.

През май 2014 г. в сравнение с април 2014 г. *годишният процент на разходите* по *кредитите за потребление* в левове спада с 0.27 пр.п., а по тези в евро – с 0.54 пр.п. При *жилищните кредити* в левове той се увеличава с 0.04 пр.п., а при *жилищните кредити* в евро – с 0.17 пр.п.

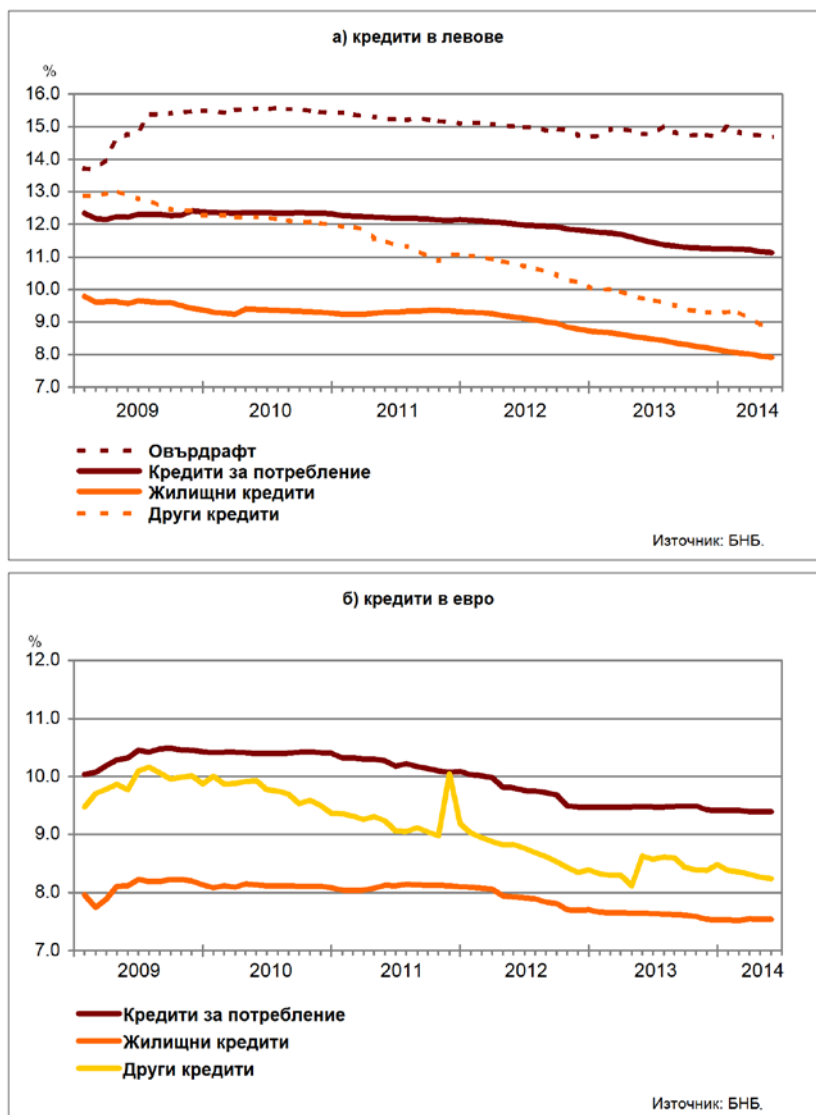
**Графика 6: Кредити на сектор Домакинства (нов бизнес)**



## Лихвени проценти по салда

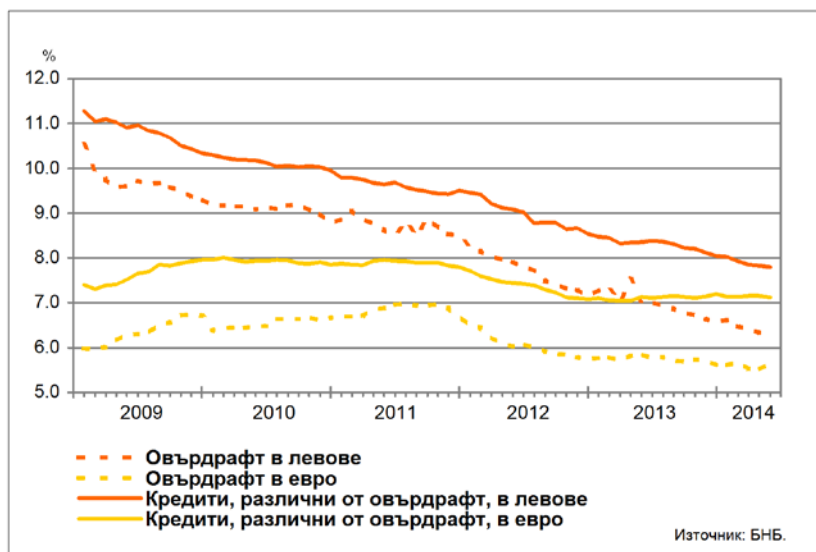
**Сектор Домакинства**<sup>5</sup>. Средният лихвен процент по *овърдрафта* в левове през май 2014 г. в сравнение с май 2013 г. намалява с 0.09 пр.п. до 14.69%. Средният лихвен процент по *кредитите за потребление* в левове се понижава с 0.38 пр.п. до 11.13%, а по *кредитите за потребление* в евро – с 0.09 пр.п. до 9.39%. При *жилищните кредити* в левове той спада с 0.60 пр.п. до 7.92%, а при *жилищните кредити* в евро – с 0.10 пр.п. до 7.54%. Средният лихвен процент по *другите кредити* в левове намалява с 0.87 пр.п. до 8.85%, а по *другите кредити* в евро – с 0.39 пр.п. до 8.24%.

Графика 7: Кредити на сектор Домакинства (салда)



**Сектор Нефинансови предприятия.** През май 2014 г. спрямо същия месец на 2013 г. средният лихвен процент по *овърдрафта* в левове се понижава с 0.71 пр.п. до 6.33%, а по *овърдрафта* в евро – с 0.21 пр.п. до 5.64%. Средният лихвен процент по *кредитите, различни от овърдрафт*, в левове спада с 0.57 пр.п. до 7.79%, а по тези в евро – с 0.01 пр.п. до 7.12%.

**Графика 8: Кредити на сектор Нефинансови предприятия (салда)**



## ЛИХВЕНА СТАТИСТИКА

## Междубанков пазар и доходност на държавни ценни книжа

	2013 май	2014 април	2014 май
Основен лихвен процент (ОЛП) <sup>1</sup>	0.02	0.04	0.05
ЛЕОНИЯ <sup>2</sup>	0.01	0.05	0.05
СОФИБОР <sup>3</sup>			
за 1 месец	0.55	0.46	0.47
за 3 месеца	1.21	0.83	0.83
за 6 месеца	1.89	1.47	1.49
за 12 месеца	3.16	2.76	2.78
Доходност на държавни ценни книжа (ДЦК) <sup>4</sup>			
3-годишни ДЦК <sup>5</sup>	0.40	0.91	-
5-годишни ДЦК	1.55	1.65	1.70
10-годишни ДЦК <sup>6</sup>	2.65	1.80	2.72
Дългосрочен лихвен процент за оценка на степента на конвергенция (ДЛП) <sup>7</sup>	3.36	3.44	3.18

<sup>1</sup> ОЛП за текущия месец е равен на средната аритметична величина от стойностите на индекса ЛЕОНИЯ за работните дни на предходния календарен месец.

<sup>2</sup> Лихвен процент по реални сделки с необезпечени овърнайт-депозити в левове, предоставени на междубанковия пазар. Месечните стойности са изчислени като средноаритметични от дневните стойности.

<sup>3</sup> Фиксинг на котировките на необезпечени депозити в левове, предлагани на междубанковия пазар. Месечните стойности са изчислени като средноаритметични от дневните стойности.

<sup>4</sup> Среднопретеглена ефективна доходност до падеж, постигната на вторичния пазар при сделки с лихвоносни ДЦК по оригинален матуритет, деноминирани в левове.

<sup>5</sup> В тригодишните ДЦК се включват и емисиите с матуритет три години и шест месеца.

<sup>6</sup> В десетгодишните ДЦК се включват и емисиите с матуритет десет години и шест месеца.

<sup>7</sup> ДЛП се определя на база доходността до падеж на вторичния пазар по дългосрочна ценна книга (бенчмарк), емитирана от Министерството на финансите (сектор Централно държавно управление) и деноминирана в национална валута. Месечните стойности са изчислени като средноаритметични от дневните стойности.

Депозити<sup>1,2</sup>

## Нефинансови предприятия

	2013 май	2014 април	2014 май
<b>Лихвени проценти по нов бизнес</b>			
депозити с договорен матуритет в левове	3.01	1.93	2.11
депозити с договорен матуритет в евро	2.71	2.04	1.94
<b>Лихвени проценти по салда</b>			
овърнайт-депозити <sup>3</sup> в левове	0.33	0.29	0.30
овърнайт-депозити <sup>3</sup> в евро	0.32	0.26	0.28
депозити с договорен матуритет в левове	4.00	3.20	3.23
депозити с договорен матуритет в евро	3.88	3.39	3.23
депозити, договорени за ползване след предизвестие <sup>3</sup> , в левове	0.53	0.36	0.35
депозити, договорени за ползване след предизвестие <sup>3</sup> , в евро	0.42	0.25	0.25
<b>Домакинства<sup>4</sup></b>			
	2013 май	2014 април	2014 май
<b>Лихвени проценти по нов бизнес</b>			
депозити с договорен матуритет в левове	4.06	3.51	3.59
депозити с договорен матуритет в евро	3.74	3.22	3.44
<b>Лихвени проценти по салда</b>			
овърнайт-депозити <sup>3</sup> в левове	0.75	0.65	0.67
овърнайт-депозити <sup>3</sup> в евро	1.75	1.72	1.74
депозити с договорен матуритет в левове	4.83	4.10	4.05
депозити с договорен матуритет в евро	4.26	3.63	3.60
депозити, договорени за ползване след предизвестие <sup>3</sup> , в левове	4.01	3.93	3.89
депозити, договорени за ползване след предизвестие <sup>3</sup> , в евро	4.40	4.60	4.58

<sup>1</sup> Данните са предварителни.

<sup>2</sup> Ефективни годишни лихвени проценти, среднопретеглени съответно с обемите по нов бизнес през отчетния период или със салдата към края на отчетния период.

<sup>3</sup> Лихвените проценти и обемите по нов бизнес и по салда съвпадат за овърнайт-депозитите и депозитите, договорени за ползване след предизвестие.

<sup>4</sup> Сектор Домакинства включва и сектор Нетърговски организации, обслужващи домакинства (НТООД).

**Кредити<sup>1,2</sup>****Нефинансови предприятия**

	2013 май	2014 април	2014 май
<b>Лихвени проценти по нов бизнес</b>			
кредити до 1 млн. евро, договорени в левове	7.42	7.12	6.61
кредити до 1 млн. евро, договорени в евро	7.14	7.26	5.81
кредити над 1 млн. евро, договорени в левове	7.28	6.36	6.95
кредити над 1 млн. евро, договорени в евро	7.61	7.44	8.32
<b>Лихвени проценти по салда</b>			
овърдрафт <sup>3</sup> в левове	7.04	6.33	6.33
овърдрафт <sup>3</sup> в евро	5.85	5.51	5.64
кредити, различни от овърдрафт, в левове	8.36	7.83	7.79
кредити, различни от овърдрафт, в евро	7.13	7.15	7.12

**Домакинства<sup>4</sup>**

	2013 май	2014 април	2014 май
<b>Лихвени проценти по нов бизнес</b>			
кредити за потребление в левове	10.75	11.39	11.16
кредити за потребление в евро	9.64	9.21	8.89
жилищни кредити в левове	6.84	6.56	6.65
жилищни кредити в евро	7.20	6.86	7.10
други кредити в левове	8.52	8.12	8.05
други кредити в евро	7.19	7.65	7.25
<b>Годишен процент на разходите по нов бизнес (ГПР)<sup>5</sup></b>			
ГПР по кредити за потребление в левове	12.14	12.64	12.37
ГПР по кредити за потребление в евро	11.40	10.83	10.29
ГПР по жилищни кредити в левове	7.67	7.51	7.55
ГПР по жилищни кредити в евро	7.98	7.69	7.86
<b>Лихвени проценти по салда</b>			
овърдрафт <sup>3</sup> в левове	14.78	14.73	14.69
овърдрафт <sup>3</sup> в евро	10.59	10.13	10.10
кредити, различни от овърдрафт			
кредити за потребление в левове	11.51	11.16	11.13
кредити за потребление в евро	9.48	9.40	9.39
жилищни кредити в левове	8.52	7.95	7.92
жилищни кредити в евро	7.64	7.54	7.54
други кредити в левове	9.72	8.91	8.85
други кредити в евро	8.63	8.27	8.24

<sup>1</sup> Данните са предварителни.

<sup>2</sup> Ефективни годишни лихвени проценти, среднопретеглени съответно с обемите по нов бизнес през отчетния период или със салдата към края на отчетния период.

<sup>3</sup> Лихвените проценти и обемите по нов бизнес и по салда съвпадат за овърдрафта.

<sup>4</sup> Сектор *Домакинства* включва и сектор *Нетърговски организации, обслужващи домакинства (НТООД)*. Данните за *кредитите за потребление* и за *жилищните кредити* се отнасят само за сектор *Домакинства*.

<sup>5</sup> *ГПР* включва всички лихвени плащания по кредита, както и всички такси, комисиони и други разходи за сметка на клиента, извършването на които е условие за отпускането на кредита.