



ПРЕССЪОБЩЕНИЕ

27 февруари 2014 г.
12:00 ч.

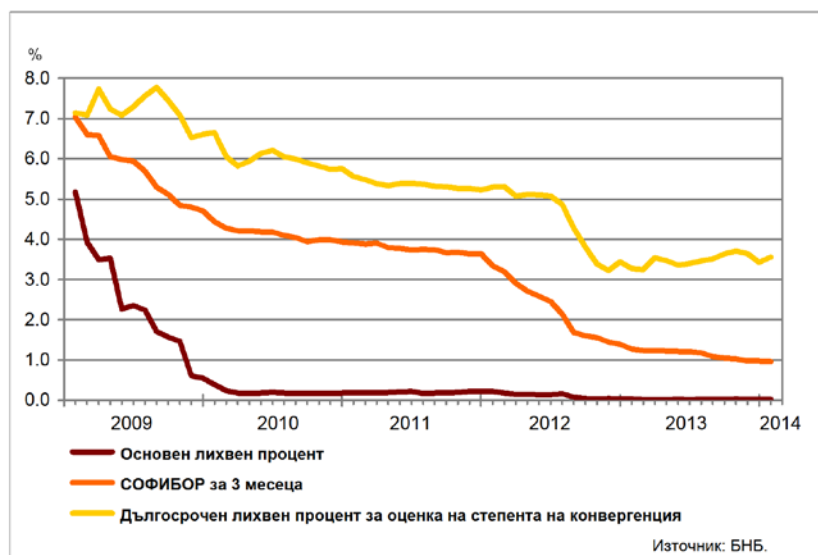
ЛИХВЕНА СТАТИСТИКА¹
Януари 2014 г.

През януари 2014 г. *основният лихвен процент (ОЛП)*² е 0.02%. В сравнение с януари 2013 г. *ОЛП* намалява с 0.01 процентни пункта, а спрямо декември 2013 г. запазва нивото си.

За януари 2014 г. индексът *ЛЕОНИЯ*³ е 0.04%, като спрямо същия месец на 2013 г. се увеличава с 0.03 пр.п. Индексът *СОФИБОР*⁴ за срокост *1 месец* се понижава в сравнение с януари 2013 г. с 0.09 пр.п. до 0.49%, а този за *3 месеца* – с 0.31 пр.п. до 0.96%.

Доходността до падеж на държавни ценни книжа (ДЦК) в левове с матуритет *3 години*, постигната на вторичния пазар, в сравнение с януари 2013 г. се повишава с 0.39 пр.п. до 1.11%, а при ДЦК с матуритет *5 години* – с 1.16 пр.п. до 2.12%. *Дългосрочният лихвен процент за оценка на степента на конвергенция (ДЛП)* през януари 2014 г. е 3.56%. Спрямо същия месец на 2013 г. той нараства с 0.29 пр.п., а спрямо декември 2013 г. – с 0.13 пр.п.

Графика 1: Лихвени проценти по избрани инструменти



¹ Данните са предварителни. Пълният комплект от таблици за лихвената статистика на депозитите и кредитите на сектори *Нефинансови предприятия* и *Домакинства*, както и методологическите бележки, се намират на интернет страницата на БНБ в раздел *Статистика/ Парична и лихвена статистика/ Лихвена статистика/ Лихвена статистика*.

² *ОЛП* за текущия месец е равен на средната аритметична величина от стойностите на индекса *ЛЕОНИЯ* за работните дни на предходния календарен месец.

³ Лихвен процент по реални сделки с необезпечени овърнайт-депозити в левове, предоставени на междубанковия пазар. Месечните стойности са изчислени като средноаритметични от дневните стойности.

⁴ Фиксинг на котировките на необезпечени депозити в левове, предлагани на междубанковия пазар. Месечните стойности са изчислени като средноаритметични от дневните стойности.

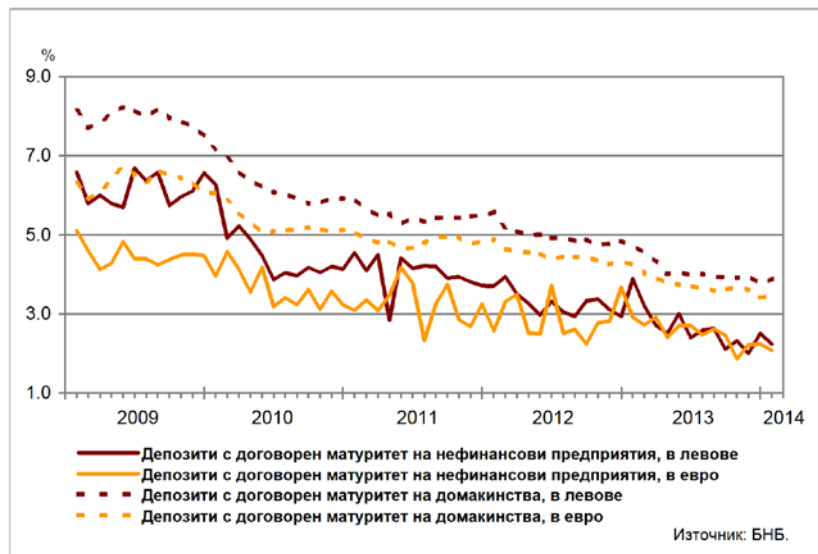
Депозити

Лихвени проценти по нов бизнес

Сектор Нефинансови предприятия. Средният лихвен процент по депозитите с договорен матуритет в левове през януари 2014 г. в сравнение с януари 2013 г. спада с 1.65 пр.п. до 2.24%, а по тези в евро – с 0.84 пр.п. до 2.08%. В сравнение с декември 2013 г. средният лихвен процент по депозитите с договорен матуритет в левове намалява с 0.27 пр.п., а по тези в евро – с 0.16 пр.п.

Сектор Домакинства⁵. През януари 2014 г. спрямо януари 2013 г. средният лихвен процент по депозитите с договорен матуритет в левове се понижава с 0.84 пр.п. до 3.89%, а по тези в евро – с 0.81 пр.п. до 3.44%. В сравнение с декември 2013 г. средният лихвен процент по депозитите с договорен матуритет в левове се увеличава с 0.13 пр.п., а по тези в евро – с 0.01 пр.п.

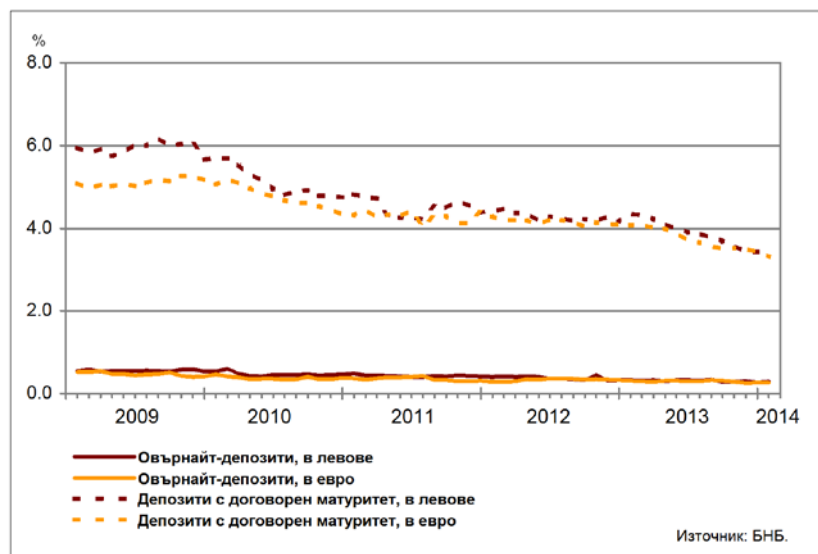
Графика 2: Депозити на сектори Нефинансови предприятия и Домакинства (нов бизнес)



Лихвени проценти по салда

Сектор Нефинансови предприятия. През януари 2014 г. средният лихвен процент по овърнайт-депозитите в левове спрямо януари 2013 г. спада с 0.04 пр.п. до 0.29%, а по овърнайт-депозитите в евро – с 0.04 пр.п. до 0.27%. Спрямо януари 2013 г. средният лихвен процент по депозитите с договорен матуритет в левове намалява с 0.95 пр.п. до 3.40%, а по тези в евро – с 0.76 пр.п. до 3.31%.

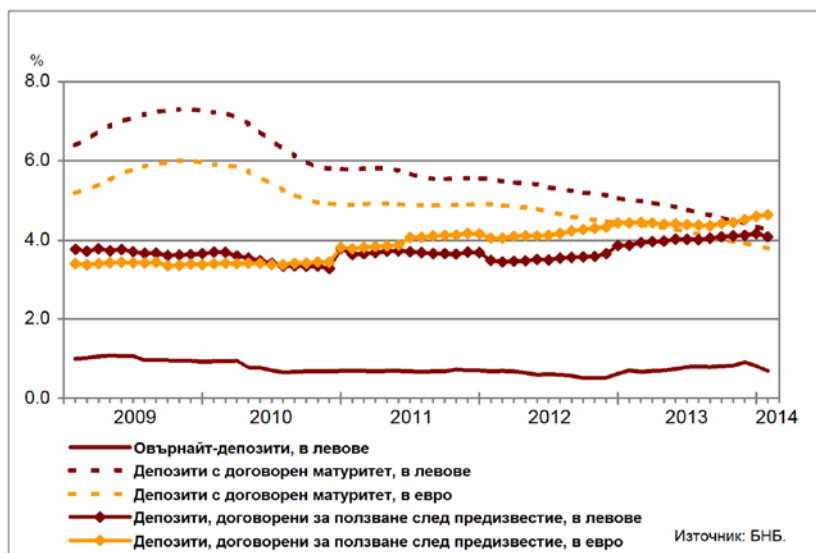
Графика 3: Депозити на сектор Нефинансови предприятия (салда)



⁵ Сектор Домакинства включва и сектор Нетърговски организации, обслужващи домакинствата (НТООД). Данните за кредитите за потребление и за жилищните кредити се отнасят само за сектор Домакинства.

Сектор Домакинства⁵. През януари 2014 г. средният лихвен процент по *овърнайт-депозитите* в левове в сравнение с януари 2013 г. се понижава с 0.02 пр.п. до 0.69%. При *депозитите с договорен матуритет* в левове той спада с 0.76 пр.п. до 4.25%, а по тези в евро – с 0.62 пр.п. до 3.79%. Средният лихвен процент по *депозитите, договорени за ползване след предизвестие*, в левове се повишава с 0.22 пр.п. до 4.08%, а по *депозитите, договорени за ползване след предизвестие*, в евро – с 0.20 пр.п. до 4.64%.

Графика 4: Депозити на сектор Домакинства (салда)



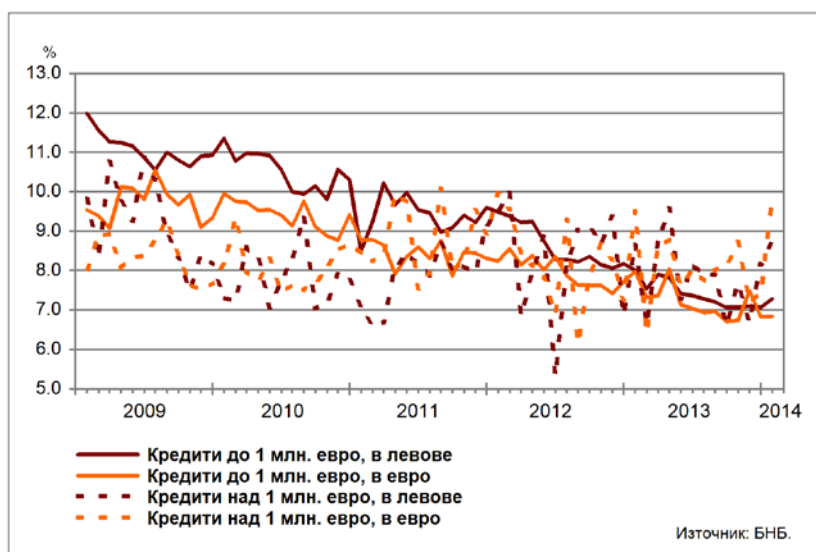
Кредити

Лихвени проценти по нов бизнес

Сектор Нефинансови предприятия. През януари 2014 г. средният лихвен процент по *кредитите до 1 млн. евро*, договорени в левове, намалява спрямо същия месец на 2013 г. с 0.74 пр.п. до 7.28%, а по тези, договорени в евро – с 1.14 пр.п. до 6.84%. Средният лихвен процент по *кредитите над 1 млн. евро*, договорени в левове, нараства с 0.05 пр.п. до 8.70%, а по тези, договорени в евро – с 0.23 пр.п. до 9.73%.

През януари 2014 г. спрямо декември 2013 г. средният лихвен процент по *кредитите до 1 млн. евро*, договорени в левове, се увеличава с 0.22 пр.п., а по *кредитите до 1 млн. евро*, договорени в евро – с 0.01 пр.п. При *кредитите над 1 млн. евро*, договорени в левове, той се повишава с 0.55 пр.п., а при *кредитите над 1 млн. евро*, договорени в евро – с 2.29 пр.п.

Графика 5: Кредити на сектор Нефинансови предприятия (нов бизнес)



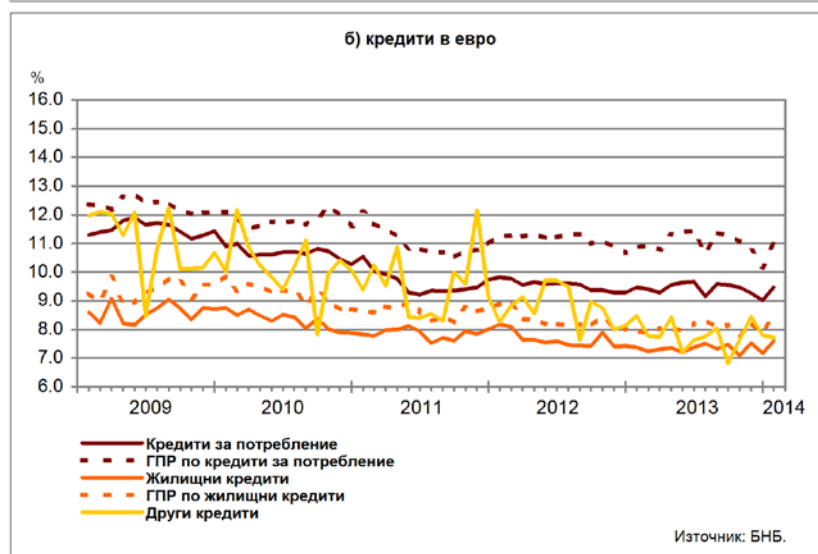
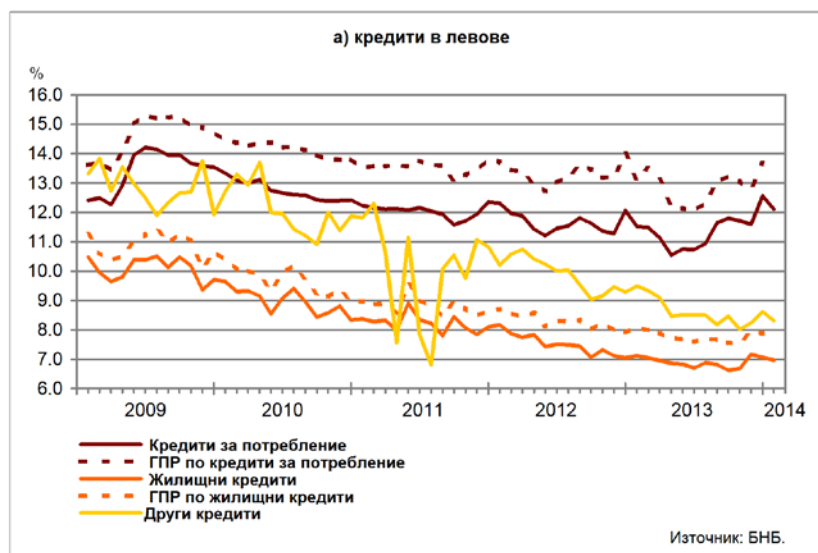
Сектор Домакинства⁵. През януари 2014 г. средният лихвен процент по кредитите за потребление в левове нараства в сравнение с януари 2013 г. с 0.60 пр.п. до 12.12%, а по тези в евро запазва нивото си от 9.47%. При жилищните кредити в левове той се понижава с 0.15 пр.п. до 6.97%, а по жилищните кредити в евро се увеличава с 0.21 пр.п. до 7.59%. Средният лихвен процент по другите кредити в левове спада с 1.19 пр.п. до 8.31%, а по другите кредити в евро – с 0.74 пр.п. до 7.73%.

През януари 2014 г. спрямо декември 2013 г. средният лихвен процент по кредитите за потребление в левове намалява с 0.45 пр.п., а по тези в евро се повишава с 0.46 пр.п. При жилищните кредити в левове той се понижава с 0.09 пр.п., а по жилищните кредити в евро нараства с 0.42 пр.п. При другите кредити в левове средният лихвен процент спада с 0.31 пр.п., а при другите кредити в евро – с 0.07 пр.п.

Годишният процент на разходите (ГПР) по кредитите за потребление в левове през януари 2014 г. в сравнение със същия месец на 2013 г. се увеличава с 0.37 пр.п. до 13.47%, а по кредитите за потребление в евро – с 0.10 пр.п. до 10.98%. През януари 2014 г. годишният процент на разходите по жилищните кредити в левове намалява спрямо януари 2013 г. с 0.24 пр.п. до 7.81%, а по жилищните кредити в евро се повишава с 0.60 пр.п. до 8.54%.

През януари 2014 г. в сравнение с декември 2013 г. годишният процент на разходите по кредитите за потребление в левове се понижава с 0.21 пр.п., а по тези в евро нараства с 0.80 пр.п. При жилищните кредити в левове той спада с 0.06 пр.п., а при жилищните кредити в евро се увеличава с 0.67 пр.п.

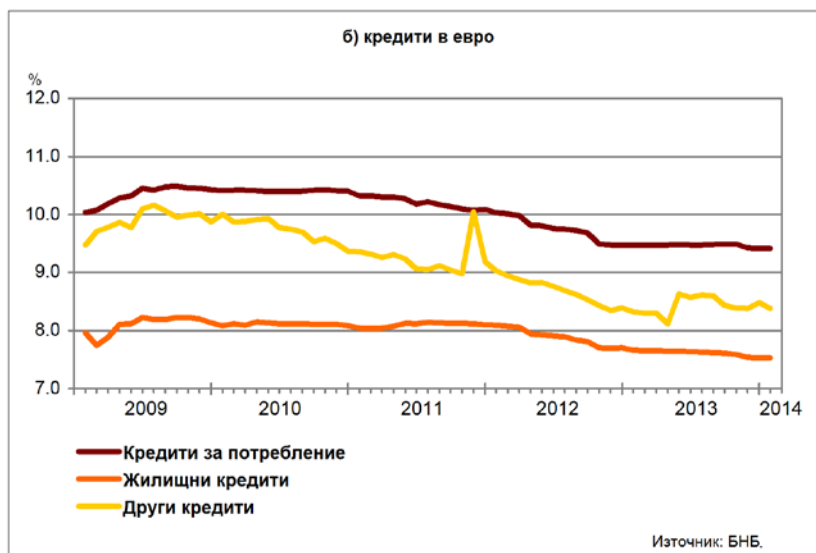
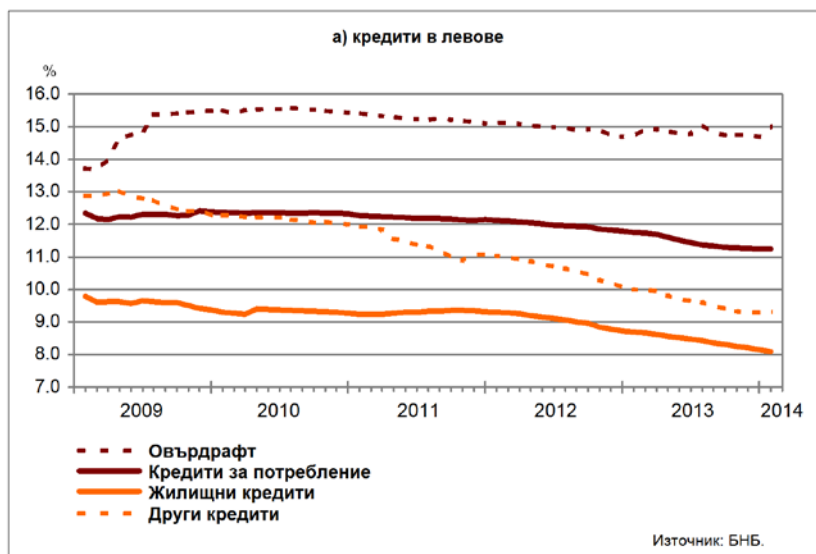
Графика 6: Кредити на сектор Домакинства (нов бизнес)



Лихвени проценти по салда

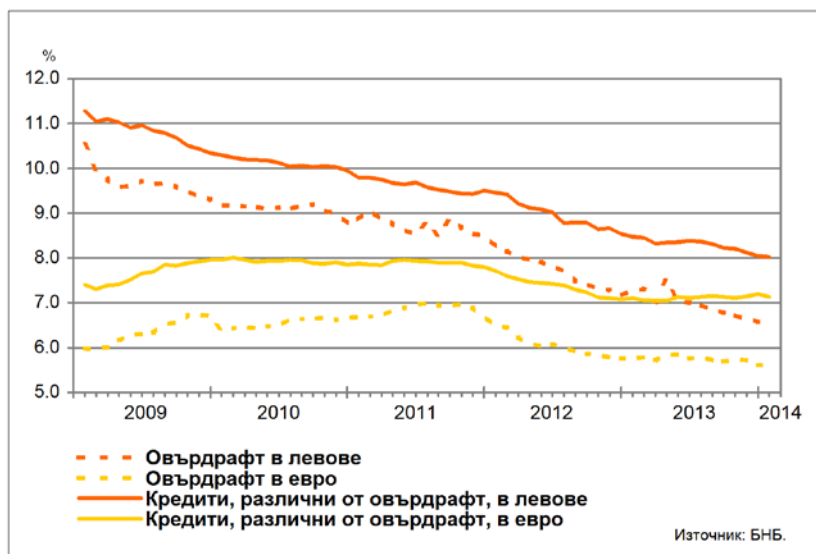
Сектор Домакинства⁵. Средният лихвен процент по *овърдрафта* в левове през януари 2014 г. в сравнение с януари 2013 г. се повишава с 0.31 пр.п. до 15.03%. Средният лихвен процент по *кредитите за потребление* в левове намалява с 0.52 пр.п. до 11.24%, а по *кредитите за потребление* в евро – с 0.04 пр.п. до 9.42%. При *жилищните кредити* в левове той се понижава с 0.61 пр.п. до 8.09%, а при *жилищните кредити* в евро – с 0.13 пр.п. до 7.53%. Средният лихвен процент по *другите кредити* в левове спада с 0.68 пр.п. до 9.31%, а по *другите кредити* в евро нараства с 0.06 пр.п. до 8.38%.

Графика 7: Кредити на сектор Домакинства (салда)



Сектор Нефинансови предприятия. През януари 2014 г. спрямо същия месец на 2013 г. средният лихвен процент по *овърдрафта* в левове намалява с 0.66 пр.п. до 6.62%, а по *овърдрафта* в евро – с 0.16 пр.п. до 5.61%. Средният лихвен процент по *кредитите, различни от овърдрафт*, в левове се понижава с 0.45 пр.п. до 8.02%, а по тези в евро се увеличава с 0.04 пр.п. до 7.14%.

Графика 8: Кредити на сектор Нефинансови предприятия (салда)



ЛИХВЕНА СТАТИСТИКА

Междубанков пазар и доходност на държавни ценни книжа

	2013 януари	2013 декември	2014 януари
Основен лихвен процент (ОЛП) ¹	0.03	0.02	0.02
ЛЕОНИЯ ²	0.01	0.02	0.04
СОФИБОР ³			
за 1 месец	0.58	0.48	0.49
за 3 месеца	1.27	0.97	0.96
за 6 месеца	2.13	1.58	1.58
за 12 месеца	3.52	2.89	2.90
Доходност на държавни ценни книжа (ДЦК) ⁴			
3-годишни ДЦК ⁵	0.72	0.93	1.11
5-годишни ДЦК	0.96	2.05	2.12
10-годишни ДЦК ⁶	2.29	2.74	2.03
Дългосрочен лихвен процент за оценка на степента на конвергенция (ДЛП) ⁷	3.27	3.43	3.56

¹ ОЛП за текущия месец е равен на средната аритметична величина от стойностите на индекса ЛЕОНИЯ за работните дни на предходния календарен месец.

² Лихвен процент по реални сделки с необезпечени овърнайт-депозити в левове, предоставени на междубанковия пазар. Месечните стойности са изчислени като средноаритметични от дневните стойности.

³ Фиксинг на котировките на необезпечени депозити в левове, предлагани на междубанковия пазар. Месечните стойности са изчислени като средноаритметични от дневните стойности.

⁴ Среднопретеглена ефективна доходност до падеж, постигната на вторичния пазар при сделки с лихвоносни ДЦК по оригинален матуритет, деноминирани в левове.

⁵ В тригодишните ДЦК се включват и емисиите с матуритет три години и шест месеца.

⁶ В десетгодишните ДЦК се включват и емисиите с матуритет десет години и шест месеца.

⁷ ДЛП се определя на база доходността до падеж на вторичния пазар по дългосрочна ценна книга (бенчмарк), емитирана от Министерството на финансите (сектор Централно държавно управление) и деноминирана в национална валута. Месечните стойности са изчислени като средноаритметични от дневните стойности.

Депозити^{1,2}

Нефинансови предприятия

	2013 януари	2013 декември	2014 януари
Лихвени проценти по нов бизнес			
депозити с договорен матуритет в левове	3.89	2.51	2.24
депозити с договорен матуритет в евро	2.92	2.24	2.08
Лихвени проценти по салда			
овърнайт-депозити ³ в левове	0.33	0.27	0.29
овърнайт-депозити ³ в евро	0.31	0.27	0.27
депозити с договорен матуритет в левове	4.35	3.44	3.40
депозити с договорен матуритет в евро	4.07	3.42	3.31
депозити, договорени за ползване след предизвестие ³ , в левове	0.81	0.62	0.59
депозити, договорени за ползване след предизвестие ³ , в евро	0.53	0.23	0.21
Домакинства⁴			
	2013 януари	2013 декември	2014 януари
Лихвени проценти по нов бизнес			
депозити с договорен матуритет в левове	4.73	3.76	3.89
депозити с договорен матуритет в евро	4.25	3.43	3.44
Лихвени проценти по салда			
овърнайт-депозити ³ в левове	0.71	0.82	0.69
овърнайт-депозити ³ в евро	1.41	1.90	1.73
депозити с договорен матуритет в левове	5.01	4.34	4.25
депозити с договорен матуритет в евро	4.41	3.85	3.79
депозити, договорени за ползване след предизвестие ³ , в левове	3.86	4.16	4.08
депозити, договорени за ползване след предизвестие ³ , в евро	4.44	4.61	4.64

¹ Данните са предварителни.

² Ефективни годишни лихвени проценти, среднопретеглени съответно с обемите по нов бизнес през отчетния период или със салдата към края на отчетния период.

³ Лихвените проценти и обемите по нов бизнес и по салда съвпадат за овърнайт-депозитите и депозитите, договорени за ползване след предизвестие.

⁴ Сектор Домакинства включва и сектор Нетърговски организации, обслужващи домакинства (НТООД).

Кредити^{1,2}**Нефинансови предприятия**

	2013 януари	2013 декември	2014 януари
Лихвени проценти по нов бизнес			
кредити до 1 млн. евро, договорени в левове	8.02	7.06	7.28
кредити до 1 млн. евро, договорени в евро	7.98	6.83	6.84
кредити над 1 млн. евро, договорени в левове	8.65	8.15	8.70
кредити над 1 млн. евро, договорени в евро	9.50	7.44	9.73
Лихвени проценти по салда			
овърдрафт ³ в левове	7.28	6.58	6.62
овърдрафт ³ в евро	5.77	5.61	5.61
кредити, различни от овърдрафт, в левове	8.47	8.04	8.02
кредити, различни от овърдрафт, в евро	7.10	7.19	7.14

Домакинства⁴

	2013 януари	2013 декември	2014 януари
Лихвени проценти по нов бизнес			
кредити за потребление в левове	11.52	12.57	12.12
кредити за потребление в евро	9.47	9.01	9.47
жилищни кредити в левове	7.12	7.06	6.97
жилищни кредити в евро	7.38	7.17	7.59
други кредити в левове	9.50	8.62	8.31
други кредити в евро	8.47	7.80	7.73
Годишен процент на разходите по нов бизнес (ГПР)⁵			
ГПР по кредити за потребление в левове	13.10	13.68	13.47
ГПР по кредити за потребление в евро	10.88	10.18	10.98
ГПР по жилищни кредити в левове	8.05	7.87	7.81
ГПР по жилищни кредити в евро	7.94	7.87	8.54
Лихвени проценти по салда			
овърдрафт ³ в левове	14.72	14.69	15.03
овърдрафт ³ в евро	10.71	10.26	10.18
кредити, различни от овърдрафт			
кредити за потребление в левове	11.76	11.26	11.24
кредити за потребление в евро	9.46	9.41	9.42
жилищни кредити в левове	8.70	8.15	8.09
жилищни кредити в евро	7.66	7.53	7.53
други кредити в левове	9.99	9.30	9.31
други кредити в евро	8.32	8.48	8.38

¹ Данните са предварителни.

² Ефективни годишни лихвени проценти, среднопретеглени съответно с обемите по нов бизнес през отчетния период или със салдата към края на отчетния период.

³ Лихвените проценти и обемите по нов бизнес и по салда съвпадат за овърдрафта.

⁴ Сектор *Домакинства* включва и сектор *Нетърговски организации, обслужващи домакинства (НТООД)*. Данните за *кредитите за потребление* и за *жилищните кредити* се отнасят само за сектор *Домакинства*.

⁵ *ГПР* включва всички лихвени плащания по кредита, както и всички такси, комисиони и други разходи за сметка на клиента, извършването на които е условие за отпускането на кредита.