



ПРЕССЪОБЩЕНИЕ

25 октомври 2013 г.
12:00 ч.

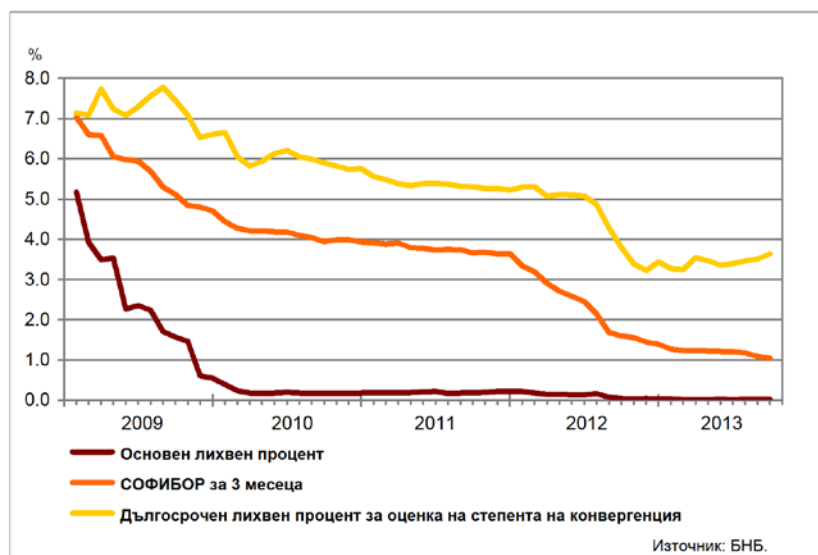
ЛИХВЕНА СТАТИСТИКА¹
Септември 2013 г.

През септември 2013 г. *основният лихвен процент (ОЛП)*² е 0.02%. В сравнение със септември 2012 г. ОЛП намалява с 0.02 процентни пункта, а спрямо август 2013 г. остава без изменение.

За септември 2013 г. индексът *ЛЕОНИЯ*³ е 0.03%, като спрямо същия месец на 2012 г. запазва нивото си. Индексът *СОФИБОР*⁴ за сročност 1 месец се понижава в сравнение със септември 2012 г. с 0.22 пр.п. до 0.47%, а този за 3 месеца – с 0.55 пр.п. до 1.05%.

Доходността до падеж на държавни ценни книжа (ДЦК) в левове с матуритет 3 години, постигната на вторичния пазар, в сравнение със септември 2012 г. спада с 0.28 пр.п. до 0.57%, а при ДЦК с матуритет 5 години се увеличава с 1.37 пр.п. до 2.19%. *Дългосрочният лихвен процент за оценка на степента на конвергенция (ДЛП)* през септември 2013 г. е 3.64%. Спрямо същия месец на 2012 г. той намалява с 0.16 пр.п., а спрямо август 2013 г. се повишава с 0.13 пр.п.

Графика 1: Лихвени проценти по избрани инструменти



¹ Данните са предварителни. Пълният комплект от таблици за лихвената статистика на депозитите и кредитите на сектори *Нефинансови предприятия* и *Домакинства*, както и методологическите бележки, се намират на интернет страницата на БНБ в раздел *Статистика/ Парична и лихвена статистика/ Лихвена статистика/ Лихвена статистика*. Данните за кредитите за юли и за август 2013 г. са ревизирани.

² ОЛП за текущия месец е равен на средната аритметична величина от стойностите на индекса *ЛЕОНИЯ* за работните дни на предходния календарен месец.

³ Лихвен процент по реални сделки с необезпечени овърнайт-депозити в левове, предоставени на междубанковия пазар. Месечните стойности са изчислени като средноаритметични от дневните стойности.

⁴ Фиксинг на котировките на необезпечени депозити в левове, предлагани на междубанковия пазар. Месечните стойности са изчислени като средноаритметични от дневните стойности.

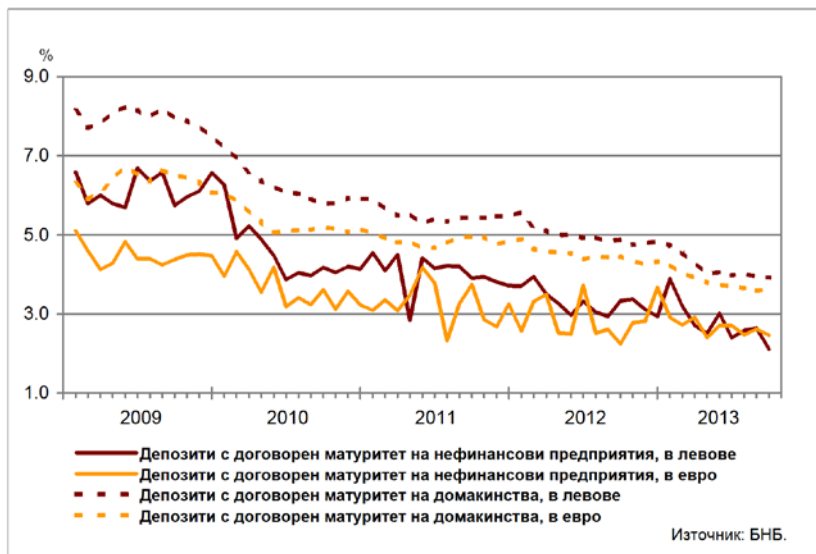
Депозити

Лихвени проценти по нов бизнес

Сектор Нефинансови предприятия. Средният лихвен процент по депозитите с договорен матуритет в левове през септември 2013 г. в сравнение със септември 2012 г. се понижава с 1.22 пр.п. до 2.11%, а по тези в евро нараства с 0.22 пр.п. до 2.47%. В сравнение с август 2013 г. средният лихвен процент по депозитите с договорен матуритет в левове спада с 0.53 пр.п., а по тези в евро – с 0.15 пр.п.

Сектор Домакинства⁵. През септември 2013 г. спрямо септември 2012 г. средният лихвен процент по депозитите с договорен матуритет в левове намалява с 0.97 пр.п. до 3.92%, а по тези в евро – с 0.84 пр.п. до 3.62%. В сравнение с август 2013 г. средният лихвен процент по депозитите с договорен матуритет в левове се понижава с 0.03 пр.п., а по тези в евро се увеличава с 0.02 пр.п.

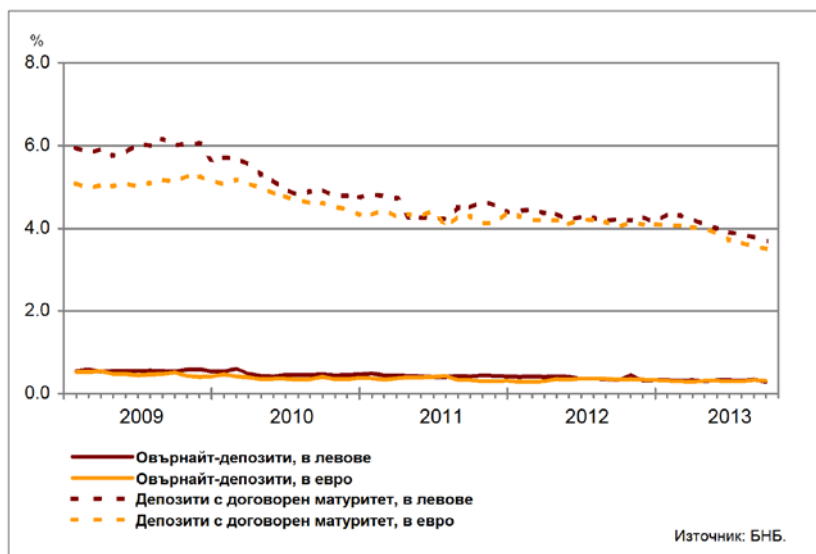
Графика 2: Депозити на сектори Нефинансови предприятия и Домакинства (нов бизнес)



Лихвени проценти по салда

Сектор Нефинансови предприятия. През септември 2013 г. средният лихвен процент по овърнайт-депозитите в левове спрямо септември 2012 г. спада с 0.04 пр.п. до 0.29%, а по овърнайт-депозитите в евро – с 0.02 пр.п. до 0.31%. Спрямо септември 2012 г. средният лихвен процент по депозитите с договорен матуритет в левове намалява с 0.53 пр.п. до 3.69%, а по тези в евро – с 0.52 пр.п. до 3.51%.

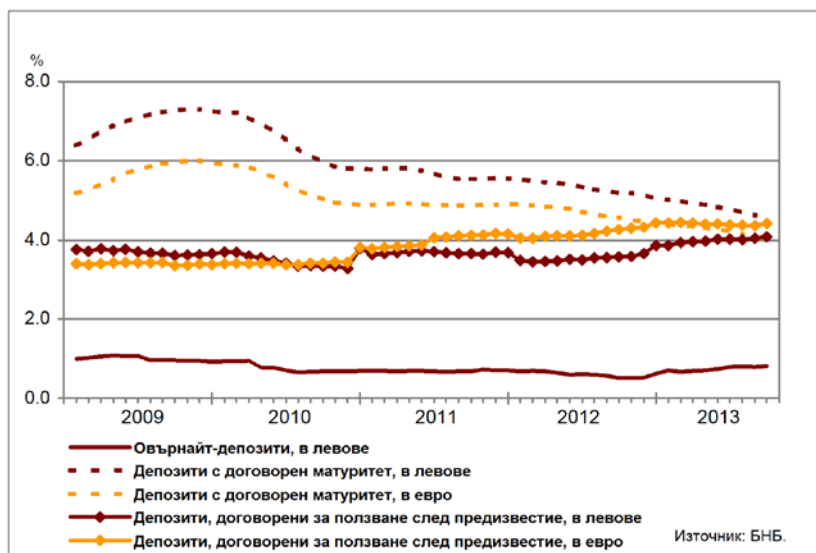
Графика 3: Депозити на сектор Нефинансови предприятия (салда)



⁵ Сектор Домакинства включва и сектор Нетърговски организации, обслужващи домакинствата (НТООД). Данните за кредитите за потребление и за жилищните кредити се отнасят само за сектор Домакинства.

Сектор Домакинства⁵. През септември 2013 г. средният лихвен процент по *овърнайт-депозитите* в левове в сравнение със септември 2012 г. се повишава с 0.29 пр.п. до 0.81%. При *депозитите с договорен матуритет* в левове той се понижава с 0.64 пр.п. до 4.56%, а по тези в евро – с 0.55 пр.п. до 4.01%. Средният лихвен процент по *депозитите, договорени за ползване след предизвестие*, в левове нараства с 0.52 пр.п. до 4.08%, а по *депозитите, договорени за ползване след предизвестие*, в евро – с 0.15 пр.п. до 4.41%.

Графика 4: Депозити на сектор Домакинства (салда)



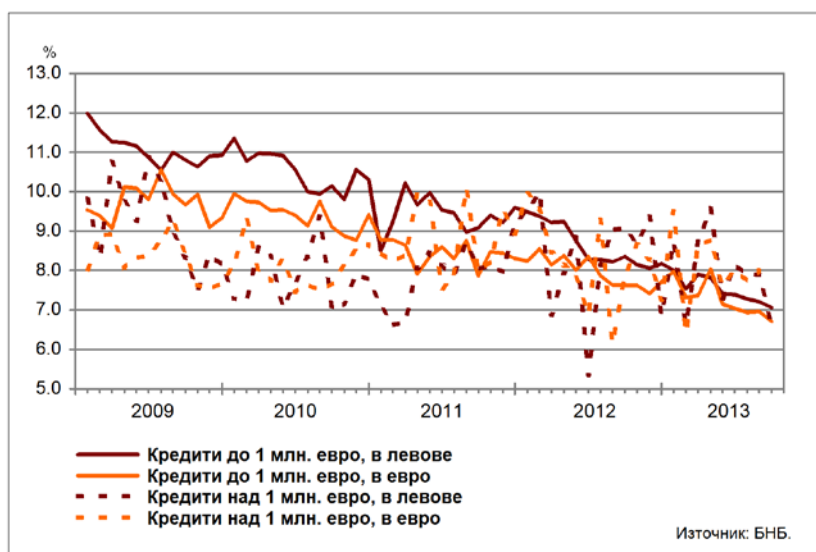
Кредити

Лихвени проценти по нов бизнес

Сектор Нефинансови предприятия. През септември 2013 г. средният лихвен процент по *кредитите до 1 млн. евро*, договорени в левове, спада спрямо същия месец на 2012 г. с 1.29 пр.п. до 7.06%, а по тези, договорени в евро – с 0.91 пр.п. до 6.71%. Средният лихвен процент по *кредитите над 1 млн. евро*, договорени в левове, намалява с 2.45 пр.п. до 6.62%, а по тези, договорени в евро, се увеличава с 0.28 пр.п. до 8.14%.

През септември 2013 г. спрямо август 2013 г. средният лихвен процент по *кредитите до 1 млн. евро*, договорени в левове, се понижава с 0.14 пр.п., а по *кредитите до 1 млн. евро*, договорени в евро – с 0.26 пр.п. При *кредитите над 1 млн. евро*, договорени в левове, той спада с 1.27 пр.п., а при *кредитите над 1 млн. евро*, договорени в евро, се повишава с 0.14 пр.п.

Графика 5: Кредити на сектор Нефинансови предприятия (нов бизнес)



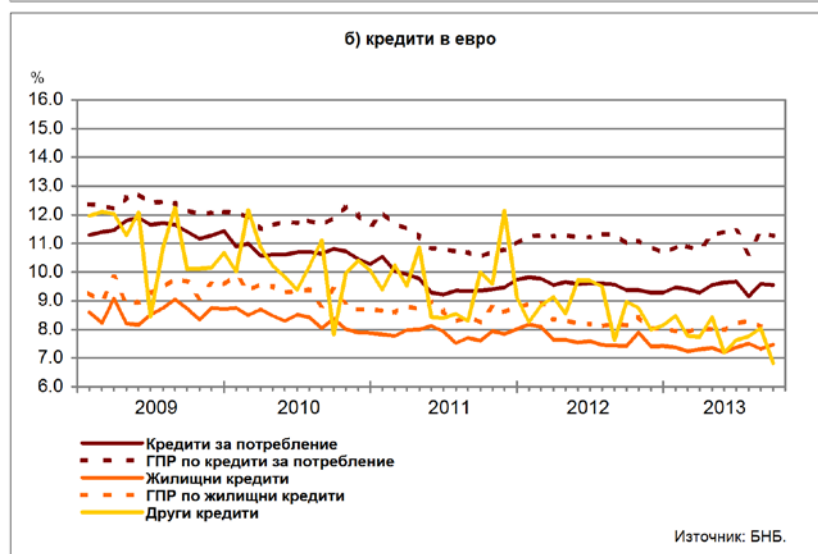
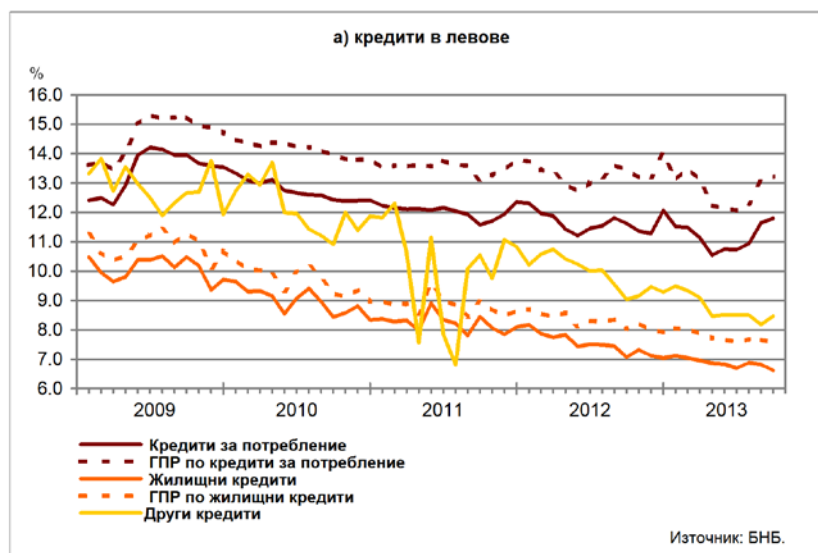
Сектор Домакинства⁵. През септември 2013 г. средният лихвен процент по *кредитите за потребление* в левове нараства в сравнение със септември 2012 г. с 0.18 пр.п. до 11.81%, а по тези в евро – с 0.17 пр.п. до 9.54%. При *жилищните кредити* в левове той намалява с 0.44 пр.п. до 6.63%, а по *жилищните кредити* в евро се увеличава с 0.04 пр.п. до 7.47%. Средният лихвен процент по *другите кредити* в левове се понижава с 0.58 пр.п. до 8.47%, а по *другите кредити* в евро – с 2.14 пр.п. до 6.82%.

През септември 2013 г. спрямо август 2013 г. средният лихвен процент по *кредитите за потребление* в левове се повишава с 0.16 пр.п., а по тези в евро спада с 0.05 пр.п. При *жилищните кредити* в левове той намалява с 0.19 пр.п., а по *жилищните кредити* в евро нараства с 0.15 пр.п. При *другите кредити* в левове средният лихвен процент се увеличава с 0.28 пр.п., а при *другите кредити* в евро се понижава с 1.23 пр.п.

Годишният процент на разходите (ГПР) по *кредитите за потребление* в левове през септември 2013 г. в сравнение със същия месец на 2012 г. спада с 0.23 пр.п. до 13.23%, а по *кредитите за потребление* в евро се повишава с 0.27 пр.п. до 11.27%. През септември 2013 г. *годишният процент на разходите* по *жилищните кредити* в левове намалява спрямо септември 2012 г. с 0.46 пр.п. до 7.57%, а по *жилищните кредити* в евро нараства с 0.02 пр.п. до 8.16%.

През септември 2013 г. в сравнение с август 2013 г. *годишният процент на разходите* по *кредитите за потребление* в левове се увеличава с 0.18 пр.п., а по тези в евро се понижава с 0.11 пр.п. При *жилищните кредити* в левове той спада с 0.10 пр.п., а при *жилищните кредити* в евро се повишава с 0.07 пр.п.

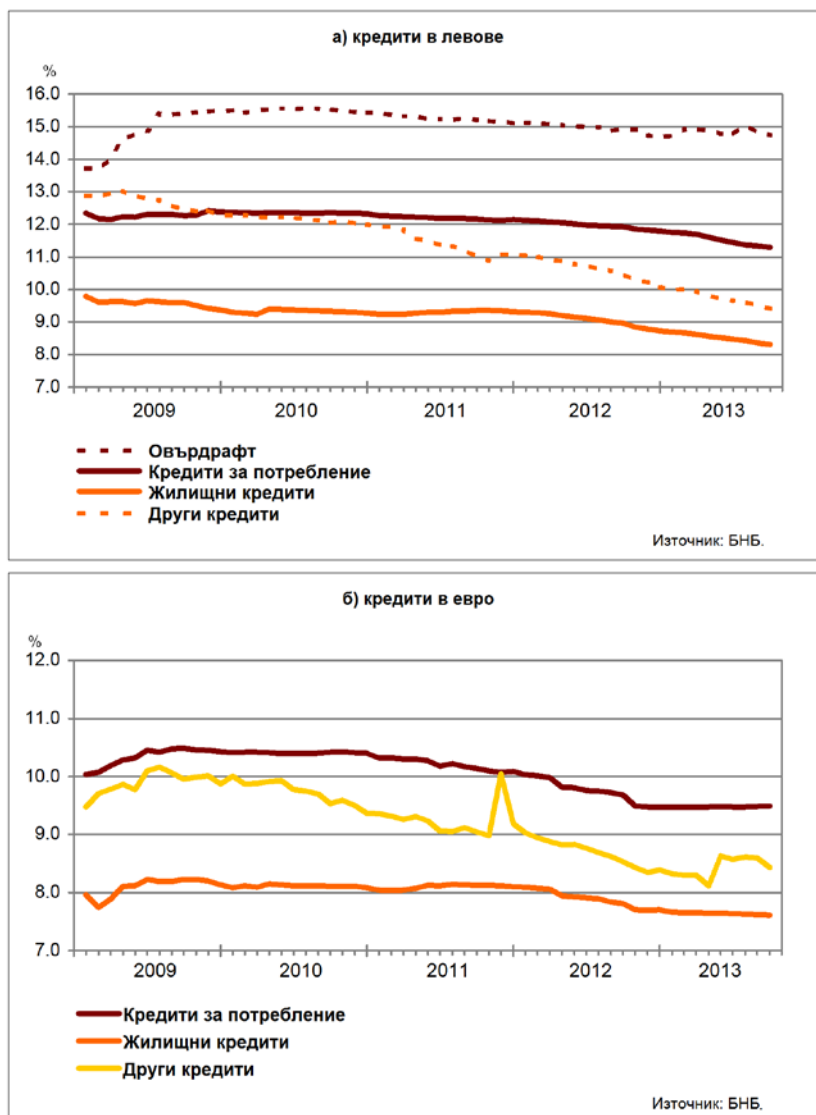
Графика 6: Кредити на сектор Домакинства (нов бизнес)



Лихвени проценти по салда

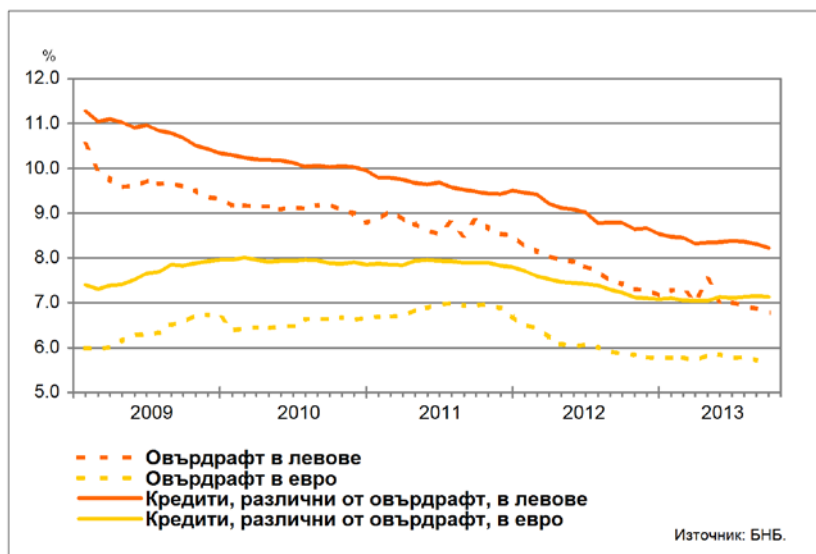
Сектор Домакинства⁵. Средният лихвен процент по *овърдрафта* в левове през септември 2013 г. в сравнение със септември 2012 г. намалява с 0.18 пр.п. до 14.74%. Средният лихвен процент по *кредитите за потребление* в левове се понижава с 0.64 пр.п. до 11.29%, а по *кредитите за потребление* в евро – с 0.19 пр.п. до 9.49%. При *жилищните кредити* в левове той спада с 0.65 пр.п. до 8.31%, а при *жилищните кредити* в евро – с 0.20 пр.п. до 7.61%. Средният лихвен процент по *другите кредити* в левове намалява с 1.06 пр.п. до 9.40%, а по *другите кредити* в евро – с 0.10 пр.п. до 8.43%.

Графика 7: Кредити на сектор Домакинства (салда)



Сектор Нефинансови предприятия. През септември 2013 г. спрямо същия месец на 2012 г. средният лихвен процент по *овърдрафта* в левове се понижава с 0.65 пр.п. до 6.78%, а по *овърдрафта* в евро – с 0.18 пр.п. до 5.69%. Средният лихвен процент по *кредитите, различни от овърдрафт*, в левове спада с 0.55 пр.п. до 8.23%, а по тези в евро – с 0.10 пр.п. до 7.13%.

Графика 8: Кредити на сектор Нефинансови предприятия (салда)



ЛИХВЕНА СТАТИСТИКА

Междубанков пазар и доходност на държавни ценни книжа

	2012 септември	2013 август	2013 септември
Основен лихвен процент (ОЛП) ¹	0.04	0.02	0.02
ЛЕОНИЯ ²	0.03	0.02	0.03
СОФИБОР ³			
за 1 месец	0.69	0.49	0.47
за 3 месеца	1.60	1.09	1.05
за 6 месеца	2.56	1.70	1.64
за 12 месеца	4.23	3.05	3.01
Доходност на държавни ценни книжа (ДЦК) ⁴			
3-годишни ДЦК ⁵	0.85	1.19	0.57
5-годишни ДЦК	0.82	2.35	2.19
10-годишни ДЦК ⁶	2.55	2.54	2.48
Дългосрочен лихвен процент за оценка на степента на конвергенция (ДЛП) ⁷	3.80	3.51	3.64

¹ ОЛП за текущия месец е равен на средната аритметична величина от стойностите на индекса ЛЕОНИЯ за работните дни на предходния календарен месец.

² Лихвен процент по реални сделки с необезпечени овърнайт-депозити в левове, предоставени на междубанковия пазар. Месечните стойности са изчислени като средноаритметични от дневните стойности.

³ Фиксинг на котировките на необезпечени депозити в левове, предлагани на междубанковия пазар. Месечните стойности са изчислени като средноаритметични от дневните стойности.

⁴ Среднопретеглена ефективна доходност до падеж, постигната на вторичния пазар при сделки с лихвоносни ДЦК по оригинален матуритет, деноминирани в левове.

⁵ В тригодишните ДЦК се включват и емисиите с матуритет три години и шест месеца.

⁶ В десетгодишните ДЦК се включват и емисиите с матуритет десет години и шест месеца.

⁷ ДЛП се определя на база доходността до падеж на вторичния пазар по дългосрочна ценна книга (бенчмарк), емитирана от Министерството на финансите (сектор Централно държавно управление) и деноминирана в национална валута. Месечните стойности са изчислени като средноаритметични от дневните стойности.

Депозити^{1,2}

Нефинансови предприятия

	2012 септември	2013 август	2013 септември
Лихвени проценти по нов бизнес			
депозити с договорен матуритет в левове	3.33	2.64	2.11
депозити с договорен матуритет в евро	2.25	2.62	2.47
Лихвени проценти по салда			
овърнайт-депозити ³ в левове	0.33	0.34	0.29
овърнайт-депозити ³ в евро	0.33	0.33	0.31
депозити с договорен матуритет в левове	4.22	3.79	3.69
депозити с договорен матуритет в евро	4.03	3.56	3.51
депозити, договорени за ползване след предизвестие ³ , в левове	1.88	0.69	0.67
депозити, договорени за ползване след предизвестие ³ , в евро	2.12	0.41	0.09
Домакинства⁴			
	2012 септември	2013 август	2013 септември
Лихвени проценти по нов бизнес			
депозити с договорен матуритет в левове	4.89	3.95	3.92
депозити с договорен матуритет в евро	4.46	3.60	3.62
Лихвени проценти по салда			
овърнайт-депозити ³ в левове	0.52	0.79	0.81
овърнайт-депозити ³ в евро	0.35	1.86	1.87
депозити с договорен матуритет в левове	5.20	4.63	4.56
депозити с договорен матуритет в евро	4.56	4.07	4.01
депозити, договорени за ползване след предизвестие ³ , в левове	3.56	4.04	4.08
депозити, договорени за ползване след предизвестие ³ , в евро	4.26	4.36	4.41

¹ Данните са предварителни.

² Ефективни годишни лихвени проценти, среднопретеглени съответно с обемите по нов бизнес през отчетния период или със салдата към края на отчетния период.

³ Лихвените проценти и обемите по нов бизнес и по салда съвпадат за овърнайт-депозитите и депозитите, договорени за ползване след предизвестие.

⁴ Сектор Домакинства включва и сектор Нетърговски организации, обслужващи домакинства (НТООД).

Кредити^{1,2}**Нефинансови предприятия**

	2012 септември	2013 август	2013 септември
Лихвени проценти по нов бизнес			
кредити до 1 млн. евро, договорени в левове	8.35	7.20	7.06
кредити до 1 млн. евро, договорени в евро	7.62	6.97	6.71
кредити над 1 млн. евро, договорени в левове	9.07	7.89	6.62
кредити над 1 млн. евро, договорени в евро	7.86	8.00	8.14
Лихвени проценти по салда			
овърдрафт ³ в левове	7.43	6.87	6.78
овърдрафт ³ в евро	5.87	5.72	5.69
кредити, различни от овърдрафт, в левове	8.78	8.31	8.23
кредити, различни от овърдрафт, в евро	7.23	7.16	7.13

Домакинства⁴

	2012 септември	2013 август	2013 септември
Лихвени проценти по нов бизнес			
кредити за потребление в левове	11.63	11.65	11.81
кредити за потребление в евро	9.37	9.59	9.54
жилищни кредити в левове	7.07	6.82	6.63
жилищни кредити в евро	7.43	7.32	7.47
други кредити в левове	9.05	8.19	8.47
други кредити в евро	8.96	8.05	6.82
Годишен процент на разходите по нов бизнес (ГПР)⁵			
ГПР по кредити за потребление в левове	13.46	13.05	13.23
ГПР по кредити за потребление в евро	11.00	11.38	11.27
ГПР по жилищни кредити в левове	8.03	7.67	7.57
ГПР по жилищни кредити в евро	8.14	8.09	8.16
Лихвени проценти по салда			
овърдрафт ³ в левове	14.92	14.82	14.74
овърдрафт ³ в евро	10.78	10.50	10.44
кредити, различни от овърдрафт			
кредити за потребление в левове	11.93	11.34	11.29
кредити за потребление в евро	9.68	9.48	9.49
жилищни кредити в левове	8.96	8.36	8.31
жилищни кредити в евро	7.81	7.62	7.61
други кредити в левове	10.46	9.52	9.40
други кредити в евро	8.53	8.60	8.43

¹ Данните са предварителни. Данните за кредитите за август 2013 г. са ревизирани.

² Ефективни годишни лихвени проценти, среднопретеглени съответно с обемите по нов бизнес през отчетния период или със салдата към края на отчетния период.

³ Лихвените проценти и обемите по нов бизнес и по салда съвпадат за овърдрафта.

⁴ Сектор *Домакинства* включва и сектор *Нетърговски организации, обслужващи домакинства (НТООД)*. Данните за *кредитите за потребление* и за *жилищните кредити* се отнасят само за сектор *Домакинства*.

⁵ *ГПР* включва всички лихвени плащания по кредита, както и всички такси, комисиони и други разходи за сметка на клиента, извършването на които е условие за отпускането на кредита.