



ПРЕССЪОБЩЕНИЕ

25 април 2013 г.
12:00 ч.

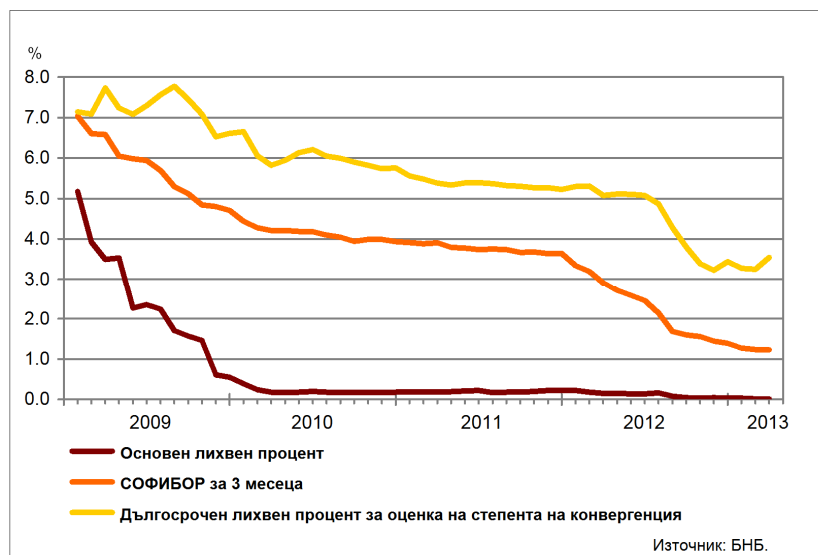
ЛИХВЕНА СТАТИСТИКА¹
Март 2013 г.

През март 2013 г. *основният лихвен процент (ОЛП)*² е 0.01%. В сравнение с март 2012 г. *ОЛП* намалява с 0.14 процентни пункта, а спрямо февруари 2013 г. запазва нивото си.

За март 2013 г. индексът *ЛЕОНИЯ*³ е 0.01%, като спрямо същия месец на 2012 г. се понижава с 0.14 пр.п. Индексът *СОФИБОР*⁴ за срочност *1 месец* спада в сравнение с март 2012 г. с 1.07 пр.п. до 0.55%, а този за *3 месеца* – с 1.68 пр.п. до 1.23%.

Доходността до падеж на държавни ценни книжа (ДЦК) в левове с матуритет *5 години*, постигната на вторичния пазар, в сравнение с март 2012 г. се увеличава с 0.16 пр.п. до 2.27%, а спрямо февруари 2013 г. – с 0.30 пр.п. *Дългосрочният лихвен процент за оценка на степента на конвергенция (ДЛП)* през март 2013 г. е 3.54%. Спрямо същия месец на 2012 г. той се понижава с 1.53 пр.п., а спрямо февруари 2013 г. нараства с 0.29 пр.п.

Графика 1: Лихвени проценти по избрани инструменти



¹ Данните са предварителни. Пълният комплект от таблици за лихвената статистика на депозитите и кредитите на сектори *Нефинансови предприятия и Домакинства*, както и методологическите бележки, се намират на интернет страницата на БНБ в раздел *Статистика/ Парична и лихвена статистика/ Лихвена статистика/ Лихвена статистика*. Данните за депозитите за месец декември 2012 г. и за кредитите за месец май 2012 г. и периода август 2012 г. – февруари 2013 г. са ревизирани.

² *ОЛП* за текущия месец е равен на средната аритметична величина от стойностите на индекса *ЛЕОНИЯ* за работните дни на предходния календарен месец.

³ Лихвен процент по реални сделки с необезпечени овърнайт-депозити в левове, предоставени на междубанковия пазар. Месечните стойности са изчислени като средноаритметични от дневните стойности.

⁴ Фиксинг на котировките на необезпечени депозити в левове, предлагани на междубанковия пазар. Месечните стойности са изчислени като средноаритметични от дневните стойности.

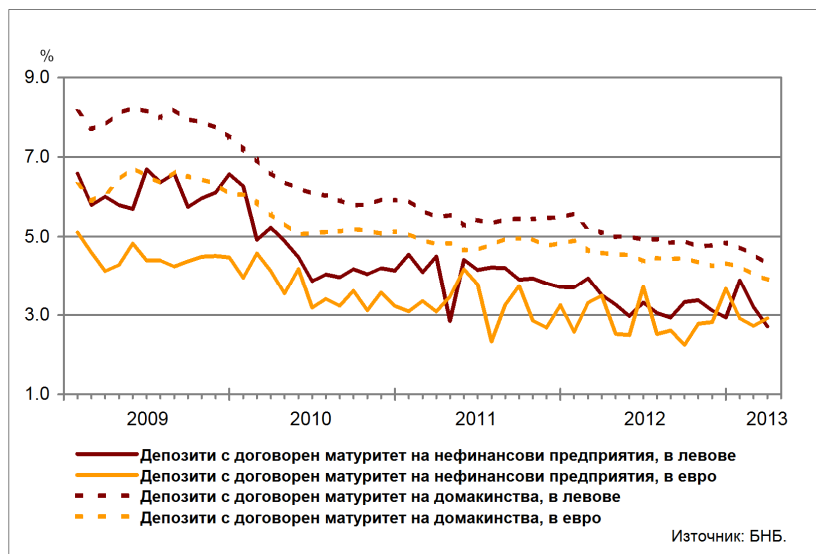
Депозити

Лихвени проценти по нов бизнес

Сектор Нефинансови предприятия. Средният лихвен процент по депозитите с договорен матуритет в левове през март 2013 г. в сравнение с март 2012 г. спада с 0.80 пр.п. до 2.71%, а по тези в евро – с 0.57 пр.п. до 2.92%. В сравнение с февруари 2013 г. средният лихвен процент по депозитите с договорен матуритет в левове намалява с 0.49 пр.п., а по тези в евро се покачва с 0.19 пр.п.

Сектор Домакинства⁵. През март 2013 г. спрямо март 2012 г. средният лихвен процент по депозитите с договорен матуритет в левове се понижава с 0.79 пр.п. до 4.31%, а по тези в евро – с 0.68 пр.п. до 3.91%. В сравнение с февруари 2013 г. средният лихвен процент по депозитите с договорен матуритет в левове спада с 0.24 пр.п., а по тези в евро – с 0.13 пр.п.

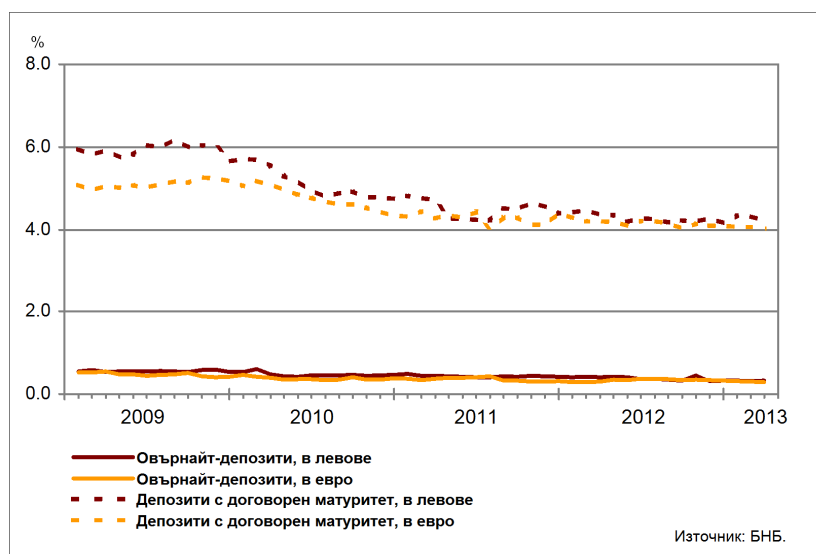
Графика 2: Депозити на сектори Нефинансови предприятия и Домакинства (нов бизнес)



Лихвени проценти по салда

Сектор Нефинансови предприятия. През март 2013 г. средният лихвен процент по овърнайт-депозитите в левове спрямо март 2012 г. намалява с 0.08 пр.п. до 0.33%, а по овърнайт-депозитите в евро – с 0.01 пр.п. до 0.29%. Спрямо март 2012 г. средният лихвен процент по депозитите с договорен матуритет в левове се понижава с 0.15 пр.п. до 4.22%, а по тези в евро – с 0.18 пр.п. до 4.03%.

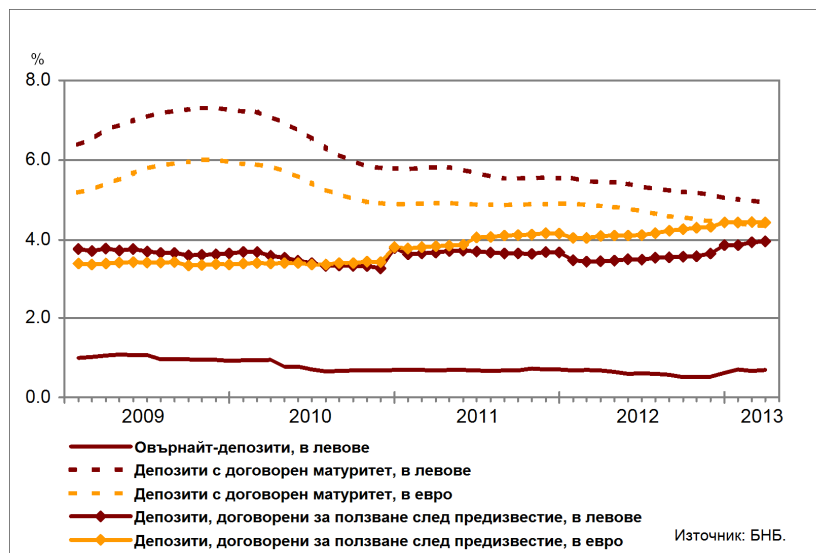
Графика 3: Депозити на сектор Нефинансови предприятия (салда)



⁵ Сектор Домакинства включва и сектор Нетърговски организации, обслужващи домакинствата (НТООД). Данните за кредитите за потребление и за жилищните кредити се отнасят само за сектор Домакинства.

Сектор Домакинства⁵. През март 2013 г. средният лихвен процент по *овърнайт-депозитите* в левове в сравнение с март 2012 г. се увеличава с 0.02 пр.п. до 0.69%. При *депозитите с договорен матуритет* в левове той намалява с 0.52 пр.п. до 4.93%, а по тези в евро – с 0.51 пр.п. до 4.34%. Средният лихвен процент по *депозитите, договорени за ползване след предизвестие*, в левове се повишава с 0.50 пр.п. до 3.96%, а по *депозитите, договорени за ползване след предизвестие*, в евро – с 0.34 пр.п. до 4.43%.

Графика 4: Депозити на сектор Домакинства (салда)



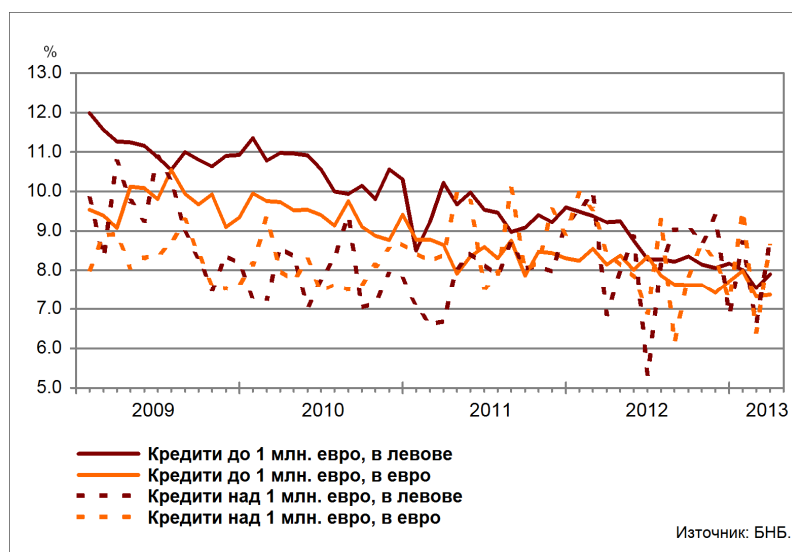
Кредити

Лихвени проценти по нов бизнес

Сектор Нефинансови предприятия. През март 2013 г. средният лихвен процент по *кредитите до 1 млн. евро*, договорени в левове, се понижава спрямо същия месец на 2012 г. с 1.31 пр.п. до 7.91%, а по тези, договорени в евро – с 0.78 пр.п. до 7.37%. Средният лихвен процент по *кредитите над 1 млн. евро*, договорени в левове, нараства с 1.86 пр.п. до 8.73%, а по тези, договорени в евро – с 0.17 пр.п. до 8.62%.

През март 2013 г. спрямо февруари 2013 г. средният лихвен процент по *кредитите до 1 млн. евро*, договорени в левове, се увеличава с 0.37 пр.п., а по *кредитите до 1 млн. евро*, договорени в евро – с 0.06 пр.п. При *кредитите над 1 млн. евро*, договорени в левове, той се покачва с 2.10 пр.п., а при *кредитите над 1 млн. евро*, договорени в евро – с 2.19 пр.п.

Графика 5: Кредити на сектор Нефинансови предприятия (нов бизнес)



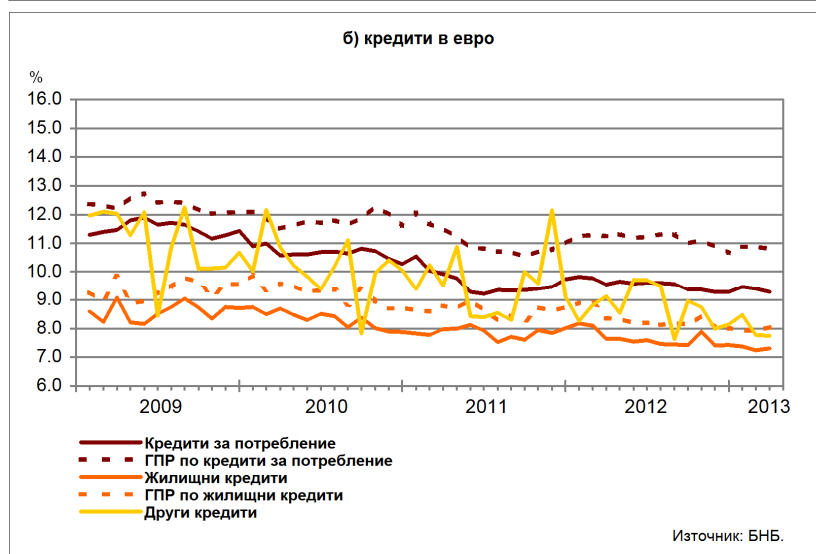
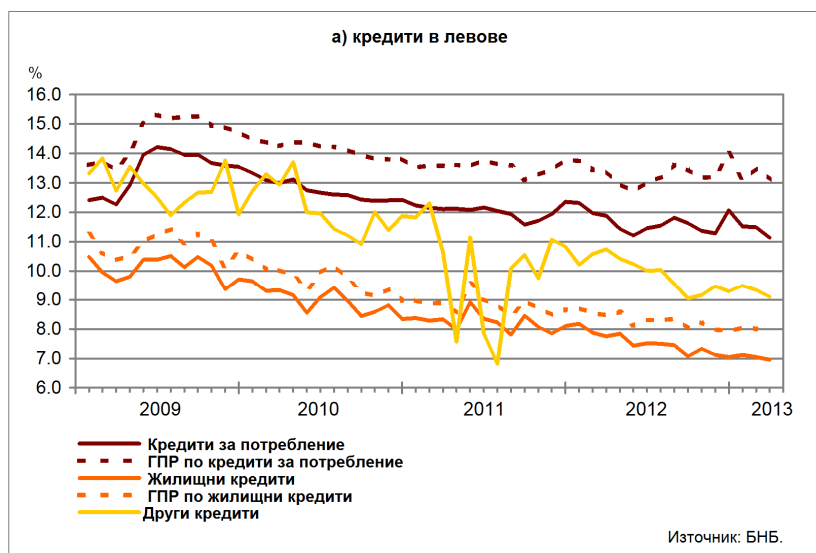
Сектор Домакинства⁵. През март 2013 г. средният лихвен процент по *кредитите за потребление* в левове спада в сравнение с март 2012 г. с 0.74 пр.п. до 11.14%, а по тези в евро – с 0.27 пр.п. до 9.29%. При *жилищните кредити* в левове той намалява с 0.79 пр.п. до 6.96%, а по *жилищните кредити* в евро – с 0.33 пр.п. до 7.31%. Средният лихвен процент по *другите кредити* в левове се понижава с 1.64 пр.п. до 9.10%, а по *другите кредити* в евро – с 1.40 пр.п. до 7.74%.

През март 2013 г. спрямо февруари 2013 г. средният лихвен процент по *кредитите за потребление* в левове спада с 0.35 пр.п., а по тези в евро – с 0.11 пр.п. При *жилищните кредити* в левове той намалява с 0.09 пр.п., а по *жилищните кредити* в евро се увеличава с 0.07 пр.п. При *другите кредити* в левове средният лихвен процент се понижава с 0.24 пр.п., а при *другите кредити* в евро – с 0.03 пр.п.

Годишният процент на разходите (ГПР) по *кредитите за потребление* в левове през март 2013 г. в сравнение със същия месец на 2012 г. спада с 0.29 пр.п. до 13.12%, а по *кредитите за потребление* в евро – с 0.45 пр.п. до 10.80%. През март 2013 г. *годишният процент на разходите* по *жилищните кредити* в левове намалява спрямо март 2012 г. с 0.57 пр.п. до 7.89%, а по *жилищните кредити* в евро – с 0.30 пр.п. до 8.05%.

През март 2013 г. в сравнение с февруари 2013 г. *годишният процент на разходите* по *кредитите за потребление* в левове се понижава с 0.39 пр.п., а по тези в евро – с 0.09 пр.п. При *жилищните кредити* в левове той спада с 0.11 пр.п., а при *жилищните кредити* в евро нараства с 0.13 пр.п.

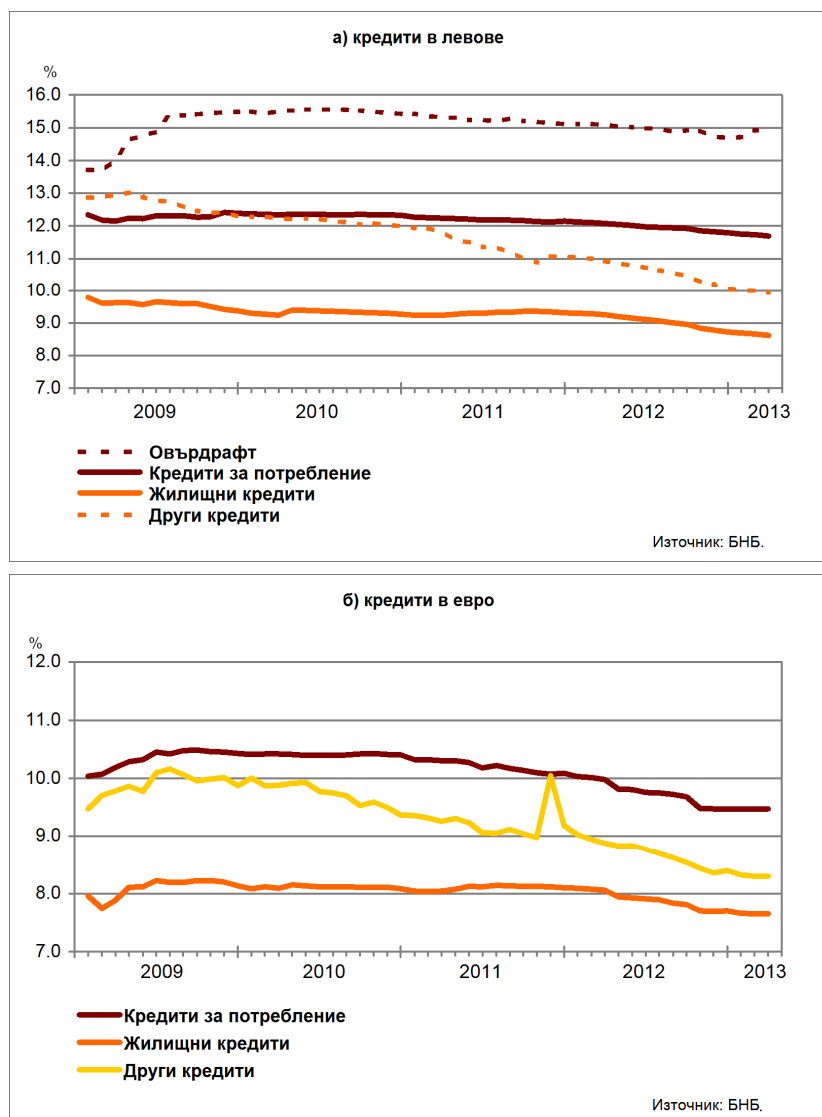
Графика 6: Кредити на сектор Домакинства (нов бизнес)



Лихвени проценти по салда

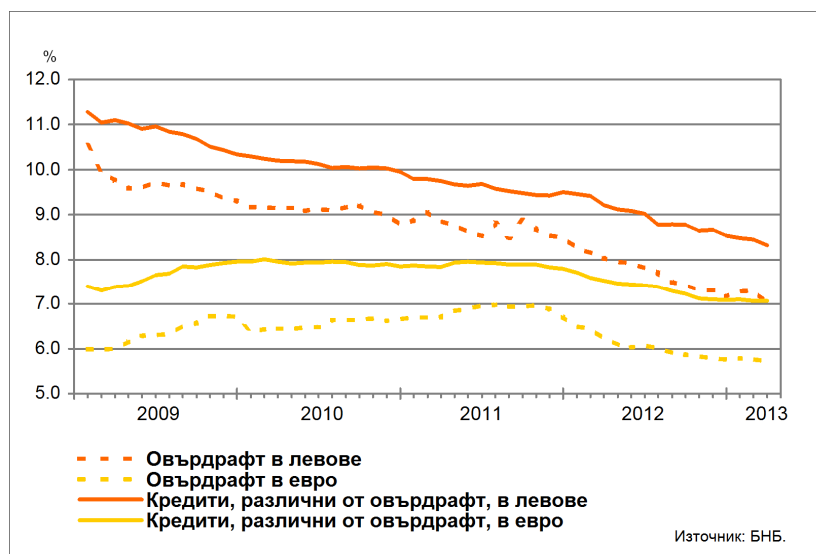
Сектор Домакинства⁵. Средният лихвен процент по *овърдрафта* в левове през март 2013 г. в сравнение с март 2012 г. намалява с 0.16 пр.п. до 14.92%. Средният лихвен процент по *кредитите за потребление* в левове се понижава с 0.39 пр.п. до 11.69%, а по *кредитите за потребление* в евро – с 0.51 пр.п. до 9.47%. При *жилищните кредити* в левове той спада с 0.64 пр.п. до 8.62%, а при *жилищните кредити* в евро – с 0.40 пр.п. до 7.66%. Средният лихвен процент по *другите кредити* в левове намалява с 0.99 пр.п. до 9.93%, а по *другите кредити* в евро – с 0.58 пр.п. до 8.30%.

Графика 7: Кредити на сектор Домакинства (салда)



Сектор Нефинансови предприятия. През март 2013 г. спрямо същия месец на 2012 г. средният лихвен процент по *овърдрафта* в левове се понижава с 1.01 пр.п. до 7.03%, а по *овърдрафта* в евро – с 0.52 пр.п. до 5.71%. Средният лихвен процент по *кредитите, различни от овърдрафт*, в левове спада с 0.89 пр.п. до 8.33%, а по тези в евро – с 0.46 пр.п. до 7.07%.

Графика 8: Кредити на сектор Нефинансови предприятия (салда)



ЛИХВЕНА СТАТИСТИКА

Междубанков пазар и доходност на държавни ценни книжа

	2012	2013	2013
	Март	Февруари	Март
Основен лихвен процент (ОЛП) ¹	0.15	0.01	0.01
ЛЕОНИЯ ²	0.15	0.01	0.01
СОФИБОР ³			
за 1 месец	1.62	0.56	0.55
за 3 месеца	2.91	1.23	1.23
за 6 месеца	3.96	2.02	1.95
за 12 месеца	6.15	3.41	3.36
Доходност на държавни ценни книжа (ДЦК) ⁴			
3-годишни ДЦК ⁵	2.29	0.52	-
5-годишни ДЦК	2.11	1.97	2.27
10-годишни ДЦК ⁶	3.92	1.85	2.51
Дългосрочен лихвен процент за оценка на степента на конвергенция (ДЛП) ⁷	5.07	3.25	3.54

¹ ОЛП за текущия месец е равен на средната аритметична величина от стойностите на индекса ЛЕОНИЯ за работните дни на предходния календарен месец.

² Лихвен процент по реални сделки с необезпечени овърнайт-депозити в левове, предоставени на междубанковия пазар. Месечните стойности са изчислени като средноаритметични от дневните стойности.

³ Фиксинг на котировките на необезпечени депозити в левове, предлагани на междубанковия пазар. Месечните стойности са изчислени като средноаритметични от дневните стойности.

⁴ Среднопретеглена ефективна доходност до падеж, постигната на вторичния пазар при сделки с лихвоносни ДЦК по оригинален матуритет, деноминирани в левове.

⁵ В тригодишните ДЦК се включват и емисиите с матуритет три години и шест месеца.

⁶ В десетгодишните ДЦК се включват и емисиите с матуритет десет години и шест месеца.

⁷ ДЛП се определя на база доходността до падеж на вторичния пазар по дългосрочна ценна книга (бенчмарк), емитирана от Министерството на финансите (сектор Централно държавно управление) и деноминирана в национална валута. Месечните стойности са изчислени като средноаритметични от дневните стойности.

Депозити^{1,2}

Нефинансови предприятия

	2012	2013	2013
	Март	Февруари	Март
Лихвени проценти по нов бизнес			
депозити с договорен матуритет в левове	3.51	3.20	2.71
депозити с договорен матуритет в евро	3.49	2.73	2.92
Лихвени проценти по салда			
овърнайт-депозити ³ в левове	0.41	0.31	0.33
овърнайт-депозити ³ в евро	0.30	0.30	0.29
депозити с договорен матуритет в левове	4.37	4.32	4.22
депозити с договорен матуритет в евро	4.21	4.06	4.03
депозити, договорени за ползване след предизвестие ³ , в левове	1.30	0.76	0.78
депозити, договорени за ползване след предизвестие ³ , в евро	0.66	0.56	0.59

Домакинства⁴

	2012	2013	2013
	Март	Февруари	Март
Лихвени проценти по нов бизнес			
депозити с договорен матуритет в левове	5.10	4.55	4.31
депозити с договорен матуритет в евро	4.59	4.04	3.91
Лихвени проценти по салда			
овърнайт-депозити ³ в левове	0.67	0.66	0.69
овърнайт-депозити ³ в евро	0.39	1.57	1.61
депозити с договорен матуритет в левове	5.45	4.97	4.93
депозити с договорен матуритет в евро	4.85	4.37	4.34
депозити, договорени за ползване след предизвестие ³ , в левове	3.46	3.93	3.96
депозити, договорени за ползване след предизвестие ³ , в евро	4.09	4.45	4.43

¹ Данните са предварителни.

² Ефективни годишни лихвени проценти, среднопретеглени съответно с обемите по нов бизнес през отчетния период или със салдата към края на отчетния период.

³ Лихвените проценти и обемите по нов бизнес и по салда съвпадат за овърнайт-депозитите и депозитите, договорени за ползване след предизвестие.

⁴ Сектор Домакинства включва и сектор *Нетърговски организации, обслужващи домакинства (НТООД)*.

Кредити^{1,2}

Нефинансови предприятия

	2012 Март	2013 Февруари	2013 Март
Лихвени проценти по нов бизнес			
кредити до 1 млн. евро, договорени в левове	9.22	7.54	7.91
кредити до 1 млн. евро, договорени в евро	8.15	7.31	7.37
кредити над 1 млн. евро, договорени в левове	6.87	6.63	8.73
кредити над 1 млн. евро, договорени в евро	8.45	6.43	8.62
Лихвени проценти по салда			
овърдрафт ³ в левове	8.04	7.30	7.03
овърдрафт ³ в евро	6.23	5.77	5.71
кредити, различни от овърдрафт, в левове	9.22	8.45	8.33
кредити, различни от овърдрафт, в евро	7.53	7.07	7.07

Домакинства⁴

	2012 Март	2013 Февруари	2013 Март
Лихвени проценти по нов бизнес			
кредити за потребление в левове	11.88	11.49	11.14
кредити за потребление в евро	9.56	9.40	9.29
жилищни кредити в левове	7.75	7.05	6.96
жилищни кредити в евро	7.64	7.24	7.31
други кредити в левове	10.74	9.34	9.10
други кредити в евро	9.14	7.77	7.74
Годишен процент на разходите по нов бизнес (ГПР)⁵			
ГПР по кредити за потребление в левове	13.41	13.51	13.12
ГПР по кредити за потребление в евро	11.25	10.89	10.80
ГПР по жилищни кредити в левове	8.46	8.00	7.89
ГПР по жилищни кредити в евро	8.35	7.92	8.05
Лихвени проценти по салда			
овърдрафт ³ в левове	15.08	14.92	14.92
овърдрафт ³ в евро	10.72	10.66	10.61
кредити, различни от овърдрафт			
кредити за потребление в левове	12.08	11.74	11.69
кредити за потребление в евро	9.98	9.46	9.47
жилищни кредити в левове	9.26	8.66	8.62
жилищни кредити в евро	8.06	7.66	7.66
други кредити в левове	10.92	10.00	9.93
други кредити в евро	8.88	8.30	8.30

¹ Данните са предварителни. Данните за кредитите за февруари 2013 г. са ревизирани.

² Ефективни годишни лихвени проценти, среднопретеглени съответно с обемите по нов бизнес през отчетния период или със салдата към края на отчетния период.

³ Лихвените проценти и обемите по нов бизнес и по салда съвпадат за овърдрафта.

⁴ Сектор *Домакинства* включва и сектор *Нетърговски организации, обслужващи домакинства (НТООД)*. Данните за *кредитите за потребление* и за *жилищните кредити* се отнасят само за сектор *Домакинства*.

⁵ *ГПР* включва всички лихвени плащания по кредита, както и всички такси, комисиони и други разходи за сметка на клиента, извършването на които е условие за отпускането на кредита.