



ПРЕССЪОБЩЕНИЕ

27 март 2013 г.
12:00 ч.

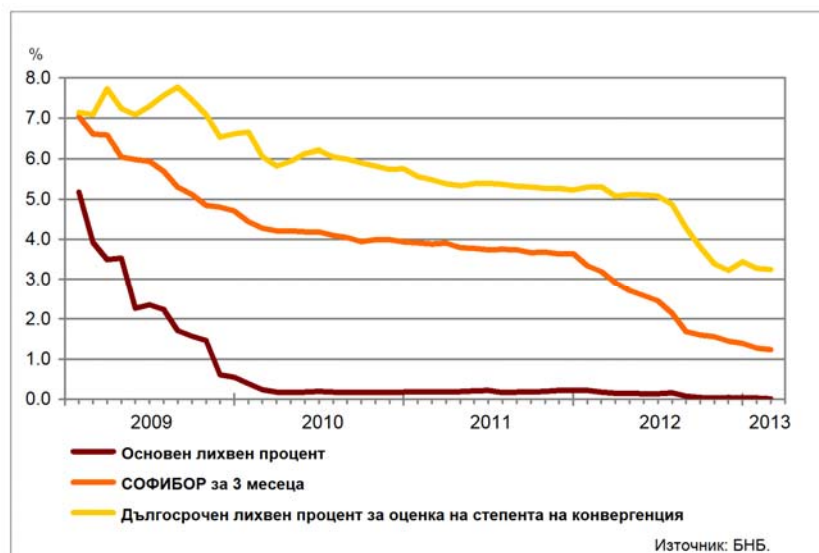
ЛИХВЕНА СТАТИСТИКА¹
Февруари 2013 г.

През февруари 2013 г. *основният лихвен процент (ОЛП)*² е 0.01%. В сравнение с февруари 2012 г. ОЛП намалява с 0.17 процентни пункта, а спрямо януари 2013 г. – с 0.02 пр.п.

За февруари 2013 г. индексът *ЛЕОНИЯ*³ е 0.01%, като спрямо същия месец на 2012 г. се понижава с 0.14 пр.п. Индексът *СОФИБОР*⁴ за сročност 1 месец спада в сравнение с февруари 2012 г. с 1.19 пр.п. до 0.56%, а този за 3 месеца – с 1.96 пр.п. до 1.23%.

Доходността до падеж на държавни ценни книжа (ДЦК) в левове с матуритет 3 години, постигната на вторичния пазар, в сравнение с февруари 2012 г. намалява с 2.62 пр.п. до 0.52%, а при ДЦК с матуритет 5 години – с 0.68 пр.п. до 1.97%. *Дългосрочният лихвен процент за оценка на степента на конвергенция (ДЛП)* през февруари 2013 г. е 3.25%. Спрямо същия месец на 2012 г. той се понижава с 2.06 пр.п., а спрямо януари 2013 г. – с 0.02 пр.п.

Графика 1: Лихвени проценти по избрани инструменти



¹ Данните са предварителни. Пълният комплект от таблици за лихвената статистика на депозитите и кредитите на сектори *Нефинансови предприятия* и *Домакинства*, както и методологическите бележки, се намират на интернет страницата на БНБ в раздел *Статистика/ Парична и лихвена статистика/ Лихвена статистика/ Лихвена статистика*.

² ОЛП за текущия месец е равен на средната аритметична величина от стойностите на индекса *ЛЕОНИЯ* за работните дни на предходния календарен месец.

³ Лихвен процент по реални сделки с необезпечени овърнайт-депозити в левове, предоставени на междубанковия пазар. Месечните стойности са изчислени като средноаритметични от дневните стойности.

⁴ Фиксинг на котировките на необезпечени депозити в левове, предлагани на междубанковия пазар. Месечните стойности са изчислени като средноаритметични от дневните стойности.

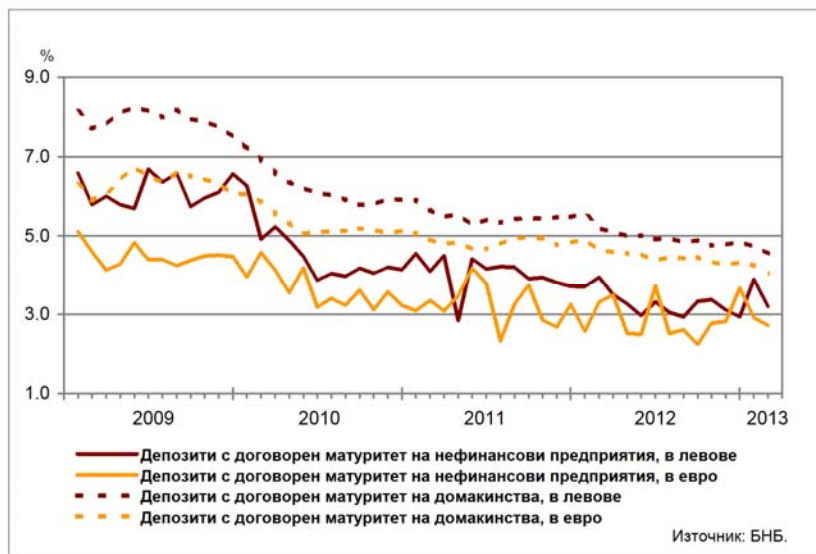
Депозити

Лихвени проценти по нов бизнес

Сектор Нефинансови предприятия. Средният лихвен процент по депозитите с договорен матуритет в левове през февруари 2013 г. в сравнение с февруари 2012 г. спада с 0.75 пр.п. до 3.20%, а по тези в евро – с 0.58 пр.п. до 2.73%. В сравнение с януари 2013 г. средният лихвен процент по депозитите с договорен матуритет в левове намалява с 0.69 пр.п., а по тези в евро – с 0.19 пр.п.

Сектор Домакинства⁵. През февруари 2013 г. спрямо февруари 2012 г. средният лихвен процент по депозитите с договорен матуритет в левове се понижава с 0.65 пр.п. до 4.55%, а по тези в евро – с 0.61 пр.п. до 4.04%. В сравнение с януари 2013 г. средният лихвен процент по депозитите с договорен матуритет в левове спада с 0.18 пр.п., а по тези в евро – с 0.21 пр.п.

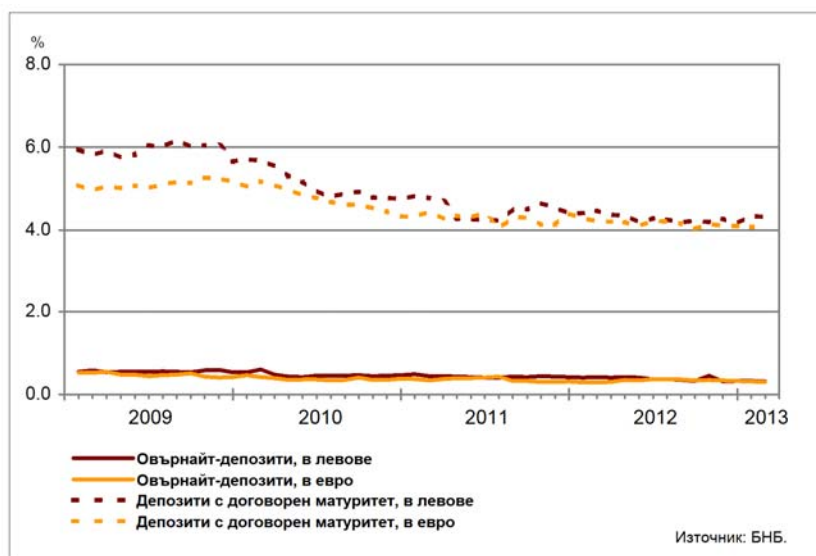
Графика 2: Депозити на сектори Нефинансови предприятия и Домакинства (нов бизнес)



Лихвени проценти по салда

Сектор Нефинансови предприятия. През февруари 2013 г. средният лихвен процент по *овърнайт-депозитите* в левове спрямо февруари 2012 г. намалява с 0.11 пр.п. до 0.31%, а по *овърнайт-депозитите* в евро се увеличава с 0.01 пр.п. до 0.30%. Спрямо февруари 2012 г. средният лихвен процент по депозитите с договорен матуритет в левове се понижава с 0.16 пр.п. до 4.32%, а по тези в евро – с 0.15 пр.п. до 4.06%.

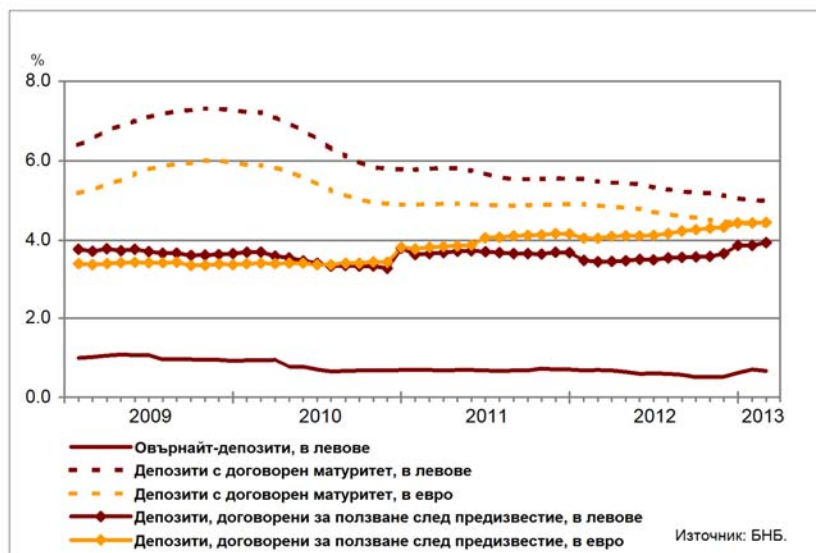
Графика 3: Депозити на сектор Нефинансови предприятия (салда)



⁵ Сектор Домакинства включва и сектор *Нетърговски организации, обслужващи домакинствата (НТООД)*. Данните за кредитите за потребление и за жилищните кредити се отнасят само за сектор Домакинства.

Сектор Домакинства⁵. През февруари 2013 г. средният лихвен процент по *овърнайт-депозитите* в левове в сравнение с февруари 2012 г. спада с 0.03 пр.п. до 0.66%. При *депозитите с договорен матуритет* в левове той намалява с 0.51 пр.п. до 4.97%, а по тези в евро – с 0.50 пр.п. до 4.37%. Средният лихвен процент по *депозитите, договорени за ползване след предизвестие*, в левове се повишава с 0.48 пр.п. до 3.93%, а по *депозитите, договорени за ползване след предизвестие*, в евро – с 0.41 пр.п. до 4.45%.

Графика 4: Депозити на сектор Домакинства (салда)



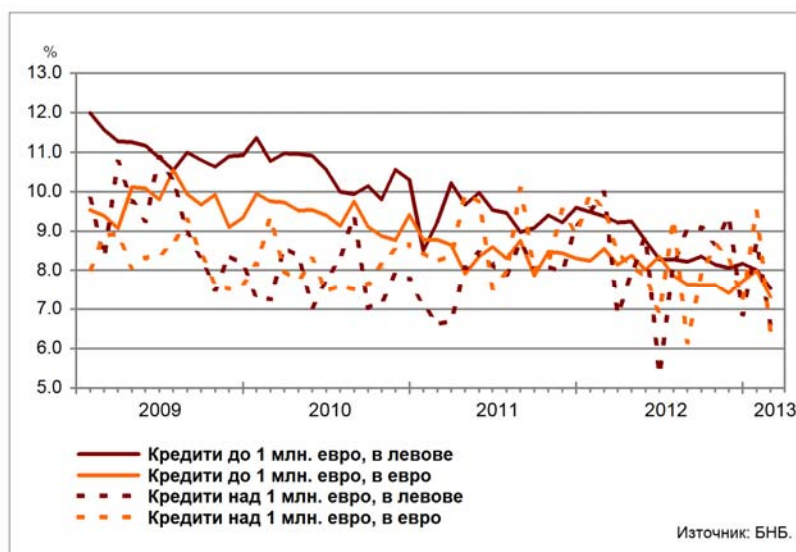
Кредити

Лихвени проценти по нов бизнес

Сектор Нефинансови предприятия. През февруари 2013 г. средният лихвен процент по *кредитите до 1 млн. евро*, договорени в левове, се понижава спрямо същия месец на 2012 г. с 1.83 пр.п. до 7.54%, а по тези, договорени в евро – с 1.24 пр.п. до 7.31%. Средният лихвен процент по *кредитите над 1 млн. евро*, договорени в левове, спада с 3.33 пр.п. до 6.63%, а по тези, договорени в евро – с 3.13 пр.п. до 6.43%.

През февруари 2013 г. спрямо януари 2013 г. средният лихвен процент по *кредитите до 1 млн. евро*, договорени в левове, намалява с 0.48 пр.п., а по *кредитите до 1 млн. евро*, договорени в евро – с 0.68 пр.п. При *кредитите над 1 млн. евро*, договорени в левове, той се понижава с 2.08 пр.п., а при *кредитите над 1 млн. евро*, договорени в евро – с 3.07 пр.п.

Графика 5: Кредити на сектор Нефинансови предприятия (нов бизнес)



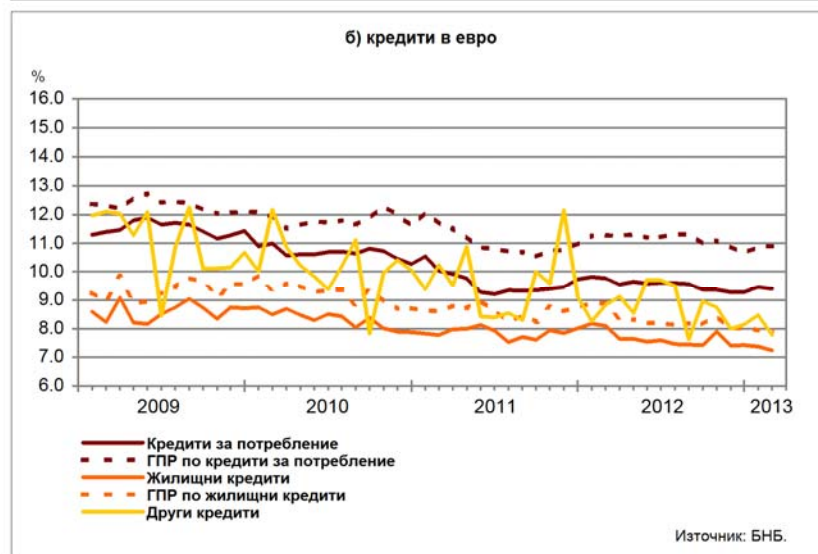
Сектор Домакинства⁵. През февруари 2013 г. средният лихвен процент по кредитите за потребление в левове спада в сравнение с февруари 2012 г. с 0.49 пр.п. до 11.49%, а по тези в евро – с 0.37 пр.п. до 9.40%. При жилищните кредити в левове той намалява с 0.83 пр.п. до 7.05%, а по жилищните кредити в евро – с 0.85 пр.п. до 7.24%. Средният лихвен процент по другите кредити в левове се понижава с 1.24 пр.п. до 9.34%, а по другите кредити в евро – с 1.07 пр.п. до 7.77%.

През февруари 2013 г. спрямо януари 2013 г. средният лихвен процент по кредитите за потребление в левове спада с 0.03 пр.п., а по тези в евро – с 0.07 пр.п. При жилищните кредити в левове той намалява с 0.07 пр.п., а по жилищните кредити в евро – с 0.14 пр.п. При другите кредити в левове средният лихвен процент се понижава с 0.16 пр.п., а при другите кредити в евро – с 0.70 пр.п.

Годишният процент на разходите (ГПР) по кредитите за потребление в левове през февруари 2013 г. в сравнение със същия месец на 2012 г. нараства с 0.06 пр.п. до 13.51%, а по кредитите за потребление в евро той спада с 0.39 пр.п. до 10.89%. През февруари 2013 г. годишният процент на разходите по жилищните кредити в левове намалява спрямо февруари 2012 г. с 0.55 пр.п. до 8.00%, а по жилищните кредити в евро – с 0.96 пр.п. до 7.92%.

През февруари 2013 г. в сравнение с януари 2013 г. годишният процент на разходите по кредитите за потребление в левове се увеличава с 0.41 пр.п., а по тези в евро – с 0.01 пр.п. При жилищните кредити в левове той се понижава с 0.05 пр.п., а при жилищните кредити в евро – с 0.02 пр.п.

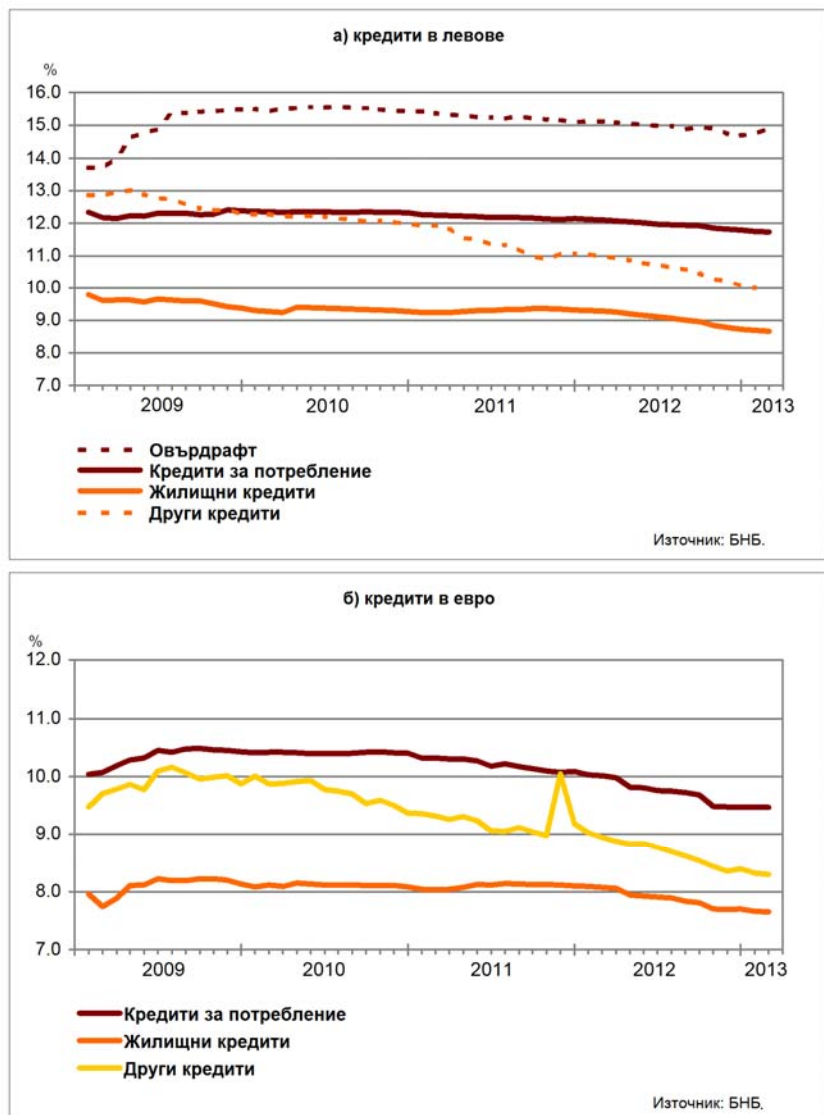
Графика 6: Кредити на сектор Домакинства (нов бизнес)



Лихвени проценти по салда

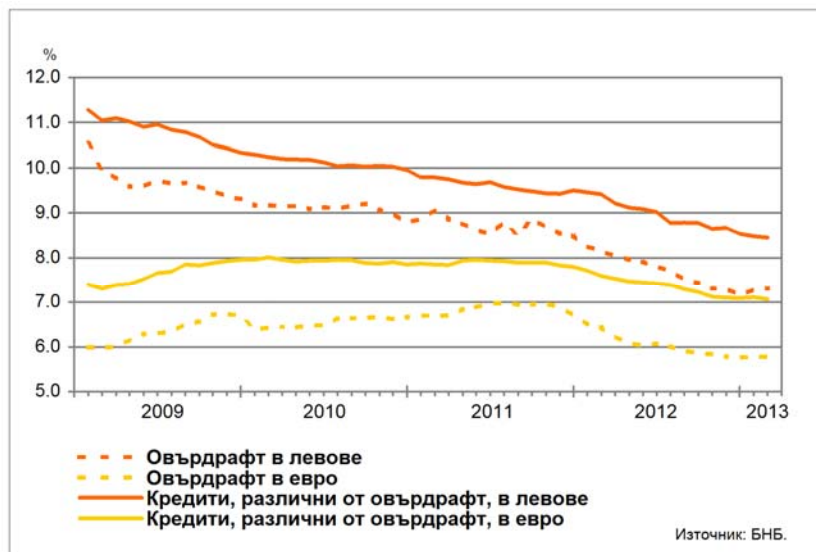
Сектор Домакинства⁵. Средният лихвен процент по *овърдрафта* в левове през февруари 2013 г. в сравнение с февруари 2012 г. спада с 0.20 пр.п. до 14.92%. Средният лихвен процент по *кредитите за потребление* в левове намалява с 0.36 пр.п. до 11.74%, а по *кредитите за потребление* в евро – с 0.55 пр.п. до 9.46%. При *жилищните кредити* в левове той се понижава с 0.62 пр.п. до 8.66%, а при *жилищните кредити* в евро – с 0.41 пр.п. до 7.66%. Средният лихвен процент по *другите кредити* в левове спада с 0.99 пр.п. до 10.00%, а по *другите кредити* в евро – с 0.65 пр.п. до 8.30%.

Графика 7: Кредити на сектор *Домакинства* (салда)



Сектор Нефинансови предприятия. През февруари 2013 г. спрямо същия месец на 2012 г. средният лихвен процент по *овърдрафта* в левове намалява с 0.85 пр.п. до 7.30%, а по *овърдрафта* в евро – с 0.68 пр.п. до 5.77%. Средният лихвен процент по *кредитите, различни от овърдрафт*, в левове се понижава с 0.97 пр.п. до 8.45%, а по тези в евро – с 0.52 пр.п. до 7.07%.

Графика 8: Кредити на сектор Нефинансови предприятия (салда)



ЛИХВЕНА СТАТИСТИКА

Междубанков пазар и доходност на държавни ценни книжа

	2012 Февруари	2013 Януари	2013 Февруари
Основен лихвен процент (ОЛП) ¹	0.18	0.03	0.01
ЛЕОНИЯ ²	0.15	0.01	0.01
СОФИБОР ³			
за 1 месец	1.75	0.58	0.56
за 3 месеца	3.19	1.27	1.23
за 6 месеца	4.32	2.13	2.02
за 12 месеца	6.59	3.52	3.41
Доходност на държавни ценни книжа (ДЦК) ⁴			
3-годишни ДЦК ⁵	3.14	0.72	0.52
5-годишни ДЦК	2.65	0.96	1.97
10-годишни ДЦК ⁶	4.82	2.29	1.85
Дългосрочен лихвен процент за оценка на степента на конвергенция (ДЛП) ⁷	5.31	3.27	3.25

¹ ОЛП за текущия месец е равен на средната аритметична величина от стойностите на индекса ЛЕОНИЯ за работните дни на предходния календарен месец.

² Лихвен процент по реални сделки с необезпечени овърнайт-депозити в левове, предоставени на междубанковия пазар. Месечните стойности са изчислени като средноаритметични от дневните стойности.

³ Фиксинг на котировките на необезпечени депозити в левове, предлагани на междубанковия пазар. Месечните стойности са изчислени като средноаритметични от дневните стойности.

⁴ Среднопретеглена ефективна доходност, постигната на вторичния пазар при сделки с лихвоносни ДЦК, деноминирани в левове.

⁵ В тригодишните ДЦК се включват и емисиите с матуритет три години и шест месеца.

⁶ В десетгодишните ДЦК се включват и емисиите с матуритет десет години и шест месеца.

⁷ ДЛП се определя на база доходността до падеж на вторичния пазар по дългосрочна ценна книга (бенчмарк), емитирана от Министерството на финансите (сектор Централно държавно управление) и деноминирана в национална валута. Месечните стойности са изчислени като средноаритметични от дневните стойности.

Депозити^{1,2}

Нефинансови предприятия

	2012 Февруари	2013 Януари	2013 Февруари
Лихвени проценти по нов бизнес			
депозити с договорен матуритет в левове	3.95	3.89	3.20
депозити с договорен матуритет в евро	3.31	2.92	2.73
Лихвени проценти по салда			
овърнайт-депозити ³ в левове	0.42	0.33	0.31
овърнайт-депозити ³ в евро	0.29	0.31	0.30
депозити с договорен матуритет в левове	4.48	4.35	4.32
депозити с договорен матуритет в евро	4.21	4.07	4.06
депозити, договорени за ползване след предизвестие ³ , в левове	1.25	0.81	0.76
депозити, договорени за ползване след предизвестие ³ , в евро	2.73	0.53	0.56

Домакинства⁴

	2012 Февруари	2013 Януари	2013 Февруари
Лихвени проценти по нов бизнес			
депозити с договорен матуритет в левове	5.20	4.73	4.55
депозити с договорен матуритет в евро	4.65	4.25	4.04
Лихвени проценти по салда			
овърнайт-депозити ³ в левове	0.69	0.71	0.66
овърнайт-депозити ³ в евро	0.42	1.41	1.57
депозити с договорен матуритет в левове	5.48	5.01	4.97
депозити с договорен матуритет в евро	4.87	4.41	4.37
депозити, договорени за ползване след предизвестие ³ , в левове	3.45	3.86	3.93
депозити, договорени за ползване след предизвестие ³ , в евро	4.04	4.44	4.45

¹ Данните са предварителни.

² Ефективни годишни лихвени проценти, среднопретеглени съответно с обемите по нов бизнес през отчетния период или със салдата към края на отчетния период.

³ Лихвените проценти и обемите по нов бизнес и по салда съвпадат за овърнайт-депозитите и депозитите, договорени за ползване след предизвестие.

⁴ Сектор Домакинства включва и сектор Нетърговски организации, обслужващи домакинства (НТООД).

Кредити^{1,2}

Нефинансови предприятия

	2012 Февруари	2013 Януари	2013 Февруари
Лихвени проценти по нов бизнес			
кредити до 1 млн. евро, договорени в левове	9.37	8.02	7.54
кредити до 1 млн. евро, договорени в евро	8.55	7.99	7.31
кредити над 1 млн. евро, договорени в левове	9.96	8.71	6.63
кредити над 1 млн. евро, договорени в евро	9.56	9.50	6.43
Лихвени проценти по салда			
овърдрафт ³ в левове	8.15	7.29	7.30
овърдрафт ³ в евро	6.45	5.78	5.77
кредити, различни от овърдрафт, в левове	9.42	8.48	8.45
кредити, различни от овърдрафт, в евро	7.59	7.11	7.07

Домакинства⁴

	2012 Февруари	2013 Януари	2013 Февруари
Лихвени проценти по нов бизнес			
кредити за потребление в левове	11.98	11.52	11.49
кредити за потребление в евро	9.77	9.47	9.40
жилищни кредити в левове	7.88	7.12	7.05
жилищни кредити в евро	8.09	7.38	7.24
други кредити в левове	10.58	9.50	9.34
други кредити в евро	8.84	8.47	7.77
Годишен процент на разходите по нов бизнес (ГПР)⁵			
ГПР по кредити за потребление в левове	13.45	13.10	13.51
ГПР по кредити за потребление в евро	11.28	10.88	10.89
ГПР по жилищни кредити в левове	8.55	8.05	8.00
ГПР по жилищни кредити в евро	8.88	7.94	7.92
Лихвени проценти по салда			
овърдрафт ³ в левове	15.12	14.71	14.92
овърдрафт ³ в евро	10.75	10.71	10.66
кредити, различни от овърдрафт			
кредити за потребление в левове	12.10	11.76	11.74
кредити за потребление в евро	10.01	9.46	9.46
жилищни кредити в левове	9.28	8.70	8.66
жилищни кредити в евро	8.07	7.66	7.66
други кредити в левове	10.99	9.99	10.00
други кредити в евро	8.95	8.33	8.30

¹ Данните са предварителни.

² Ефективни годишни лихвени проценти, среднопретеглени съответно с обемите по нов бизнес през отчетния период или със салдата към края на отчетния период.

³ Лихвените проценти и обемите по нов бизнес и по салда съвпадат за овърдрафта.

⁴ Сектор *Домакинства* включва и сектор *Нетърговски организации, обслужващи домакинства (НТООД)*. Данните за *кредитите за потребление* и за *жилищните кредити* се отнасят само за сектор *Домакинства*.

⁵ *ГПР* включва всички лихвени плащания по кредита, както и всички такси, комисиони и други разходи за сметка на клиента, извършването на които е условие за отпускането на кредита.