



ПРЕССЪОБЩЕНИЕ

27 февруари 2013 г.
12:00 ч.

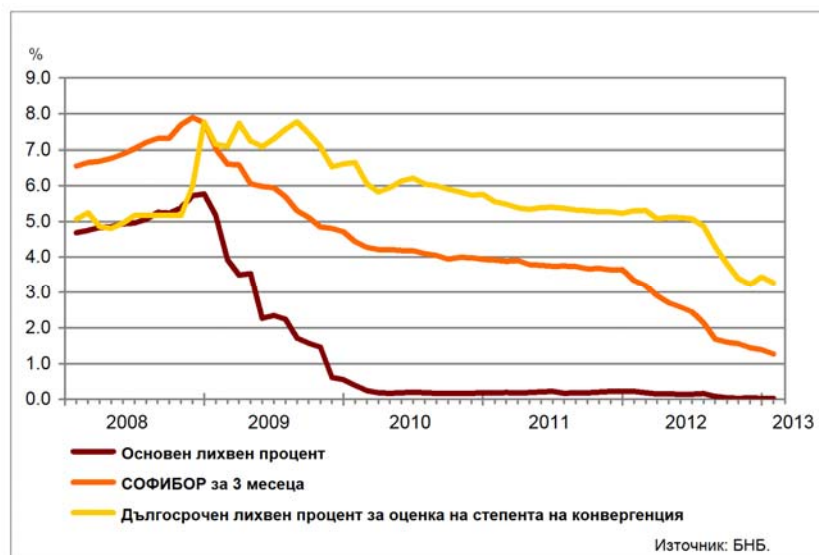
ЛИХВЕНА СТАТИСТИКА¹
януари 2013 г.

През януари 2013 г. *основният лихвен процент (ОЛП)*² е 0.03%. В сравнение с януари 2012 г. *ОЛП* намалява с 0.19 процентни пункта, а спрямо декември 2012 г. запазва нивото си.

За януари 2013 г. индексът *ЛЕОНИЯ*³ е 0.01%, като спрямо същия месец на 2012 г. се понижава с 0.17 пр.п. Индексът *СОФИБОР*⁴ за срочност *1 месец* спада в сравнение с януари 2012 г. с 1.26 пр.п. до 0.58%, а този за *3 месеца* – с 2.07 пр.п. до 1.27%.

Доходността до падеж на държавни ценни книжа (ДЦК) в левове с матуритет *3 години*, постигната на вторичния пазар, в сравнение с януари 2012 г. намалява с 2.43 пр.п. до 0.72%, а при ДЦК с матуритет *5 години* – с 2.09 пр.п. до 0.96%. *Дългосрочният лихвен процент за оценка на степента на конвергенция (ДЛП)* през януари 2013 г. е 3.27%. Спрямо същия месец на 2012 г. той се понижава с 2.03 пр.п., а спрямо декември 2012 г. – с 0.17 пр.п.

Графика 1: Лихвени проценти по избрани инструменти



¹ Данните са предварителни. Пълният комплект от таблици за лихвената статистика на депозитите и кредитите на сектори *Нефинансови предприятия* и *Домакинства*, както и методологическите бележки, се намират на интернет страницата на БНБ в раздел *Статистика/ Парична и лихвена статистика/ Лихвена статистика/ Лихвена статистика*.

² *ОЛП* за текущия месец е равен на средната аритметична величина от стойностите на индекса *ЛЕОНИЯ* за работните дни на предходния календарен месец.

³ Лихвен процент по реални сделки с необезпечени овърнайт-депозити в левове, предоставени на междубанковия пазар. Месечните стойности са изчислени като средноаритметични от дневните стойности.

⁴ Фиксинг на котировките на необезпечени депозити в левове, предлагани на междубанковия пазар. Месечните стойности са изчислени като средноаритметични от дневните стойности.

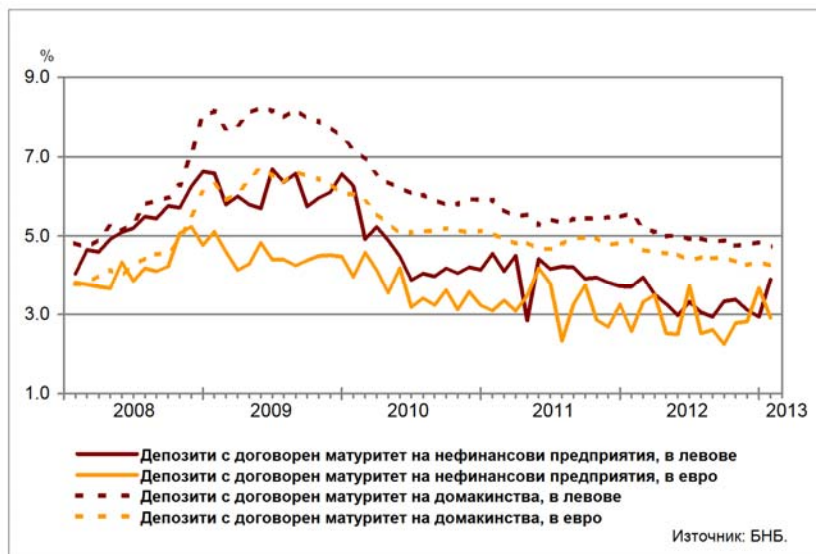
Депозити

Лихвени проценти по нов бизнес

Сектор Нефинансови предприятия. Средният лихвен процент по депозитите с договорен матуритет в левове през януари 2013 г. в сравнение с януари 2012 г. се увеличава с 0.18 пр.п. до 3.89%, а по тези в евро – с 0.35 пр.п. до 2.92%. В сравнение с декември 2012 г. средният лихвен процент по депозитите с договорен матуритет в левове се повишава с 0.95 пр.п., а по тези в евро спада с 0.75 пр.п.

Сектор Домакинства⁵. През януари 2013 г. спрямо януари 2012 г. средният лихвен процент по депозитите с договорен матуритет в левове намалява с 0.85 пр.п. до 4.73%, а по тези в евро – с 0.65 пр.п. до 4.25%. В сравнение с декември 2012 г. средният лихвен процент по депозитите с договорен матуритет в левове се понижава с 0.11 пр.п., а по тези в евро – с 0.08 пр.п.

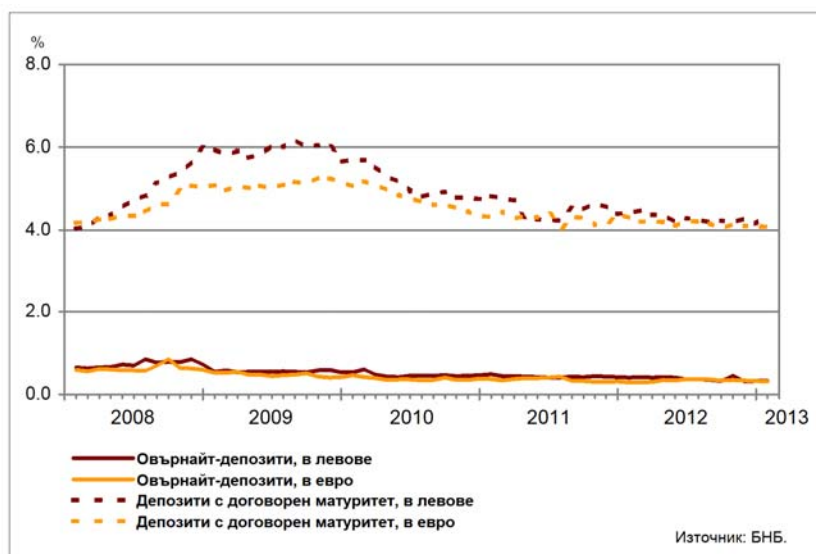
Графика 2: Депозити на сектори Нефинансови предприятия и Домакинства (нов бизнес)



Лихвени проценти по салда

Сектор Нефинансови предприятия. През януари 2013 г. средният лихвен процент по овърнайт-депозитите в левове спрямо януари 2012 г. спада с 0.07 пр.п. до 0.33%, а по овърнайт-депозитите в евро нараства с 0.01 пр.п. до 0.31%. Спрямо януари 2012 г. средният лихвен процент по депозитите с договорен матуритет в левове намалява с 0.06 пр.п. до 4.35%, а по тези в евро – с 0.22 пр.п. до 4.07%.

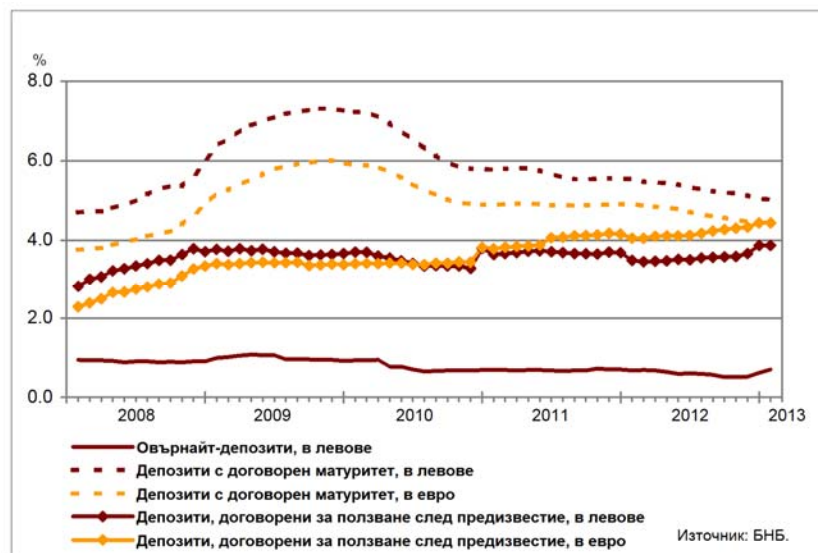
Графика 3: Депозити на сектор Нефинансови предприятия (салда)



⁵ Сектор Домакинства включва и сектор Нетърговски организации, обслужващи домакинствата (НТООД). Данните за кредитите за потребление и за жилищните кредити се отнасят само за сектор Домакинства.

Сектор Домакинства⁵. През януари 2013 г. средният лихвен процент по *овърнайт-депозитите* в левове в сравнение с януари 2012 г. се увеличава с 0.03 пр.п. до 0.71%. При *депозитите с договорен матуритет* в левове той се понижава с 0.54 пр.п. до 5.01%, а по тези в евро – с 0.50 пр.п. до 4.41%. Средният лихвен процент по *депозитите, договорени за ползване след предизвестие*, в левове се повишава с 0.37 пр.п. до 3.86%, а по *депозитите, договорени за ползване след предизвестие*, в евро – с 0.40 пр.п. до 4.44%.

Графика 4: Депозити на сектор Домакинства (салда)



Кредити

Лихвени проценти по нов бизнес

Сектор Нефинансови предприятия. През януари 2013 г. средният лихвен процент по *кредитите до 1 млн. евро*, договорени в левове, спада спрямо същия месец на 2012 г. с 1.47 пр.п. до 8.02%, а по тези, договорени в евро – с 0.26 пр.п. до 7.99%. Средният лихвен процент по *кредитите над 1 млн. евро*, договорени в левове, намалява с 0.83 пр.п. до 8.71%, а по тези, договорени в евро – с 0.44 пр.п. до 9.50%.

През януари 2013 г. спрямо декември 2012 г. средният лихвен процент по *кредитите до 1 млн. евро*, договорени в левове, се понижава с 0.16 пр.п., а по *кредитите до 1 млн. евро*, договорени в евро, нараства с 0.27 пр.п. При *кредитите над 1 млн. евро*, договорени в левове, той се увеличава с 1.84 пр.п., а при *кредитите над 1 млн. евро*, договорени в евро – с 2.24 пр.п.

Графика 5: Кредити на сектор Нефинансови предприятия (нов бизнес)



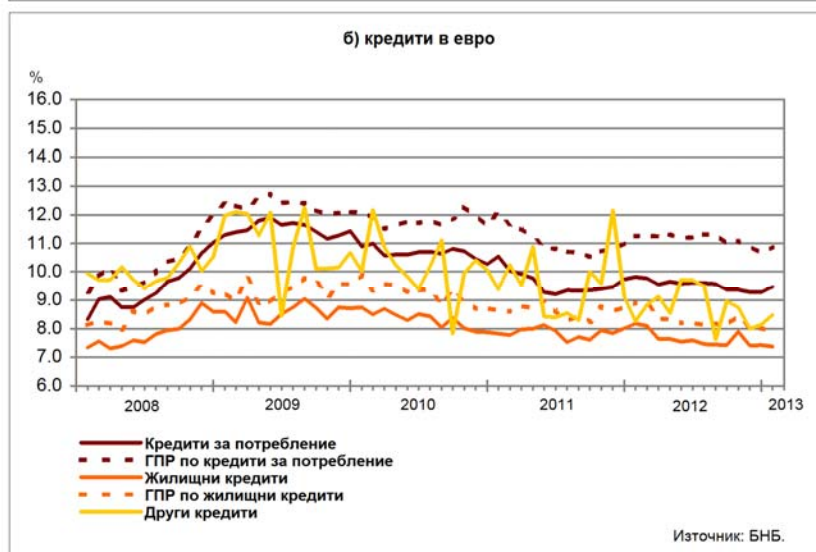
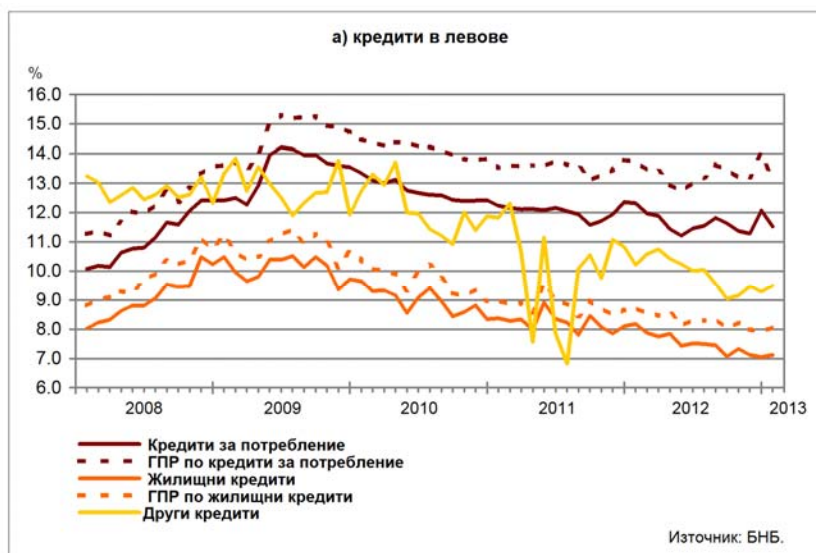
Сектор Домакинства⁵. През януари 2013 г. средният лихвен процент по кредитите за потребление в левове спада в сравнение с януари 2012 г. с 0.80 пр.п. до 11.52%, а по тези в евро – с 0.35 пр.п. до 9.47%. При жилищните кредити в левове той намалява с 1.06 пр.п. до 7.12%, а по жилищните кредити в евро – с 0.80 пр.п. до 7.38%. Средният лихвен процент по другите кредити в левове се понижава с 0.71 пр.п. до 9.50%, а по другите кредити в евро се повишава с 0.22 пр.п. до 8.47%.

През януари 2013 г. спрямо декември 2012 г. средният лихвен процент по кредитите за потребление в левове спада с 0.56 пр.п., а по тези в евро нараства с 0.18 пр.п. При жилищните кредити в левове той се увеличава с 0.08 пр.п., а по жилищните кредити в евро намалява с 0.04 пр.п. При другите кредити в левове средният лихвен процент се повишава с 0.21 пр.п., а при другите кредити в евро – с 0.33 пр.п.

Годишният процент на разходите (ГПР) по кредитите за потребление в левове през януари 2013 г. в сравнение със същия месец на 2012 г. се понижава с 0.64 пр.п. до 13.10%, а по кредитите за потребление в евро – с 0.38 пр.п. до 10.88%. През януари 2013 г. годишният процент на разходите по жилищните кредити в левове спада спрямо януари 2012 г. с 0.66 пр.п. до 8.05%, а по жилищните кредити в евро – с 0.95 пр.п. до 7.94%.

През януари 2013 г. в сравнение с декември 2012 г. годишният процент на разходите по кредитите за потребление в левове намалява с 0.93 пр.п., а по тези в евро нараства с 0.23 пр.п. При жилищните кредити в левове той се увеличава с 0.12 пр.п., а при жилищните кредити в евро се понижава с 0.08 пр.п.

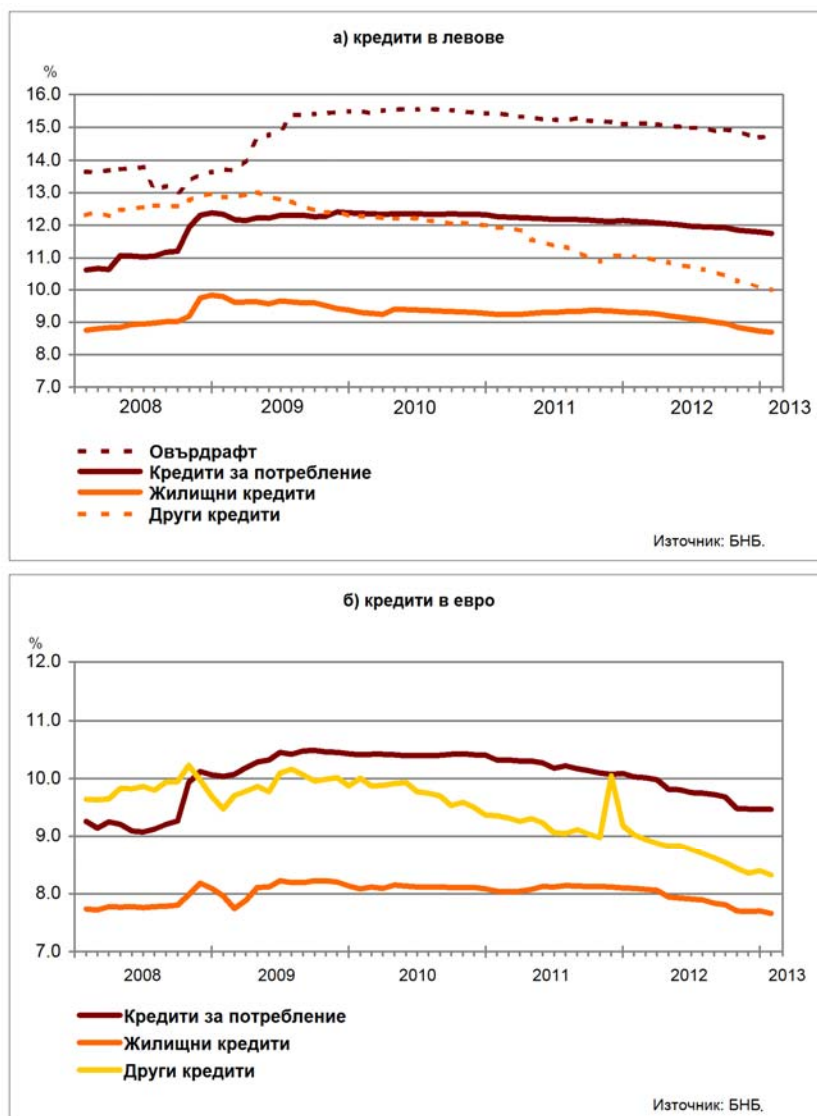
Графика 6: Кредити на сектор Домакинства (нов бизнес)



Лихвени проценти по салда

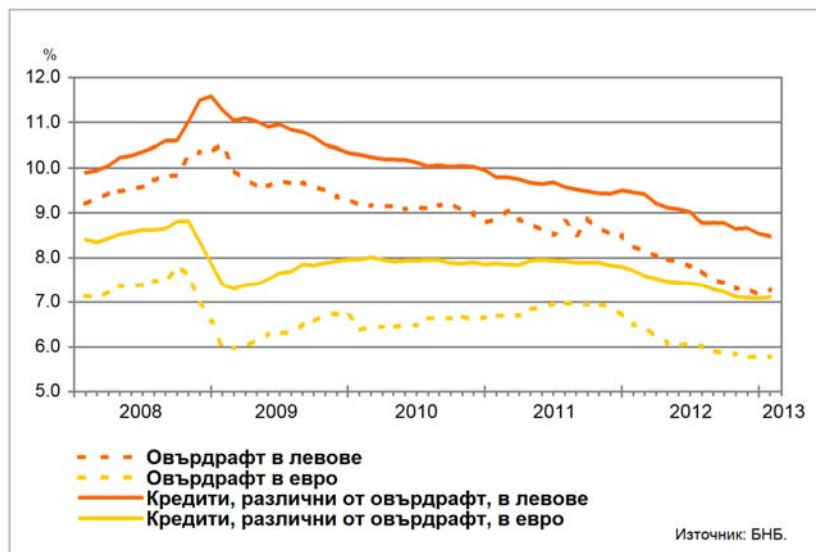
Сектор Домакинства⁵. Средният лихвен процент по *овърдрафта* в левове през януари 2013 г. в сравнение с януари 2012 г. спада с 0.41 пр.п. до 14.71%. Средният лихвен процент по *кредитите за потребление* в левове намалява с 0.36 пр.п. до 11.76%, а по *кредитите за потребление* в евро – с 0.57 пр.п. до 9.46%. При *жилищните кредити* в левове той се понижава с 0.60 пр.п. до 8.70%, а при *жилищните кредити* в евро – с 0.43 пр.п. до 7.66%. Средният лихвен процент по *другите кредити* в левове спада с 1.06 пр.п. до 9.99%, а по *другите кредити* в евро – с 0.70 пр.п. до 8.33%.

Графика 7: Кредити на сектор Домакинства (салда)



Сектор Нефинансови предприятия. През януари 2013 г. спрямо същия месец на 2012 г. средният лихвен процент по *овърдрафта* в левове намалява с 0.97 пр.п. до 7.29%, а по *овърдрафта* в евро – с 0.72 пр.п. до 5.78%. Средният лихвен процент по *кредитите, различни от овърдрафт*, в левове се понижава с 0.98 пр.п. до 8.48%, а по тези в евро – с 0.60 пр.п. до 7.11%.

Графика 8: Кредити на сектор Нефинансови предприятия (салда)



ЛИХВЕНА СТАТИСТИКА

Междубанков пазар и доходност на държавни ценни книжа

	2012 Януари	2012 Декември	2013 Януари
Основен лихвен процент (ОЛП) ¹	0.22	0.03	0.03
ЛЕОНИЯ ²	0.18	0.03	0.01
СОФИБОР ³			
за 1 месец	1.84	0.64	0.58
за 3 месеца	3.34	1.39	1.27
за 6 месеца	4.57	2.27	2.13
за 12 месеца	6.83	3.75	3.52
Доходност на държавни ценни книжа (ДЦК) ⁴			
3-годишни ДЦК ⁵	3.15	0.70	0.72
5-годишни ДЦК	3.05	-	0.96
10-годишни ДЦК ⁶	4.85	3.02	2.29
Дългосрочен лихвен процент за оценка на степента на конвергенция (ДЛП) ⁷	5.30	3.44	3.27

¹ ОЛП за текущия месец е равен на средната аритметична величина от стойностите на индекса ЛЕОНИЯ за работните дни на предходния календарен месец.

² Лихвен процент по реални сделки с необезпечени овърнайт-депозити в левове, предоставени на междубанковия пазар. Месечните стойности са изчислени като средноаритметични от дневните стойности.

³ Фиксинг на котировките на необезпечени депозити в левове, предлагани на междубанковия пазар. Месечните стойности са изчислени като средноаритметични от дневните стойности.

⁴ Среднопретеглена ефективна доходност, постигната на вторичния пазар при сделки с лихвоносни ДЦК, деноминирани в левове.

⁵ В тригодишните ДЦК се включват и емисиите с матуритет три години и шест месеца.

⁶ В десетгодишните ДЦК се включват и емисиите с матуритет десет години и шест месеца.

⁷ ДЛП се определя на база доходността до падеж на вторичния пазар по дългосрочна ценна книга (бенчмарк), емитирана от Министерството на финансите (сектор Централно държавно управление) и деноминирана в национална валута. Месечните стойности са изчислени като средноаритметични от дневните стойности.

Депозити^{1,2}

Нефинансови предприятия

	2012 Януари	2012 Декември	2013 Януари
Лихвени проценти по нов бизнес			
депозити с договорен матуритет в левове	3.71	2.94	3.89
депозити с договорен матуритет в евро	2.57	3.67	2.92
Лихвени проценти по салда			
овърнайт-депозити ³ в левове	0.40	0.32	0.33
овърнайт-депозити ³ в евро	0.30	0.33	0.31
депозити с договорен матуритет в левове	4.41	4.16	4.35
депозити с договорен матуритет в евро	4.29	4.09	4.07
депозити, договорени за ползване след предизвестие ³ , в левове	1.90	0.86	0.81
депозити, договорени за ползване след предизвестие ³ , в евро	2.80	0.55	0.53

Домакинства⁴

	2012 Януари	2012 Декември	2013 Януари
Лихвени проценти по нов бизнес			
депозити с договорен матуритет в левове	5.58	4.84	4.73
депозити с договорен матуритет в евро	4.90	4.33	4.25
Лихвени проценти по салда			
овърнайт-депозити ³ в левове	0.68	0.63	0.71
овърнайт-депозити ³ в евро	0.41	0.99	1.41
депозити с договорен матуритет в левове	5.55	5.06	5.01
депозити с договорен матуритет в евро	4.91	4.44	4.41
депозити, договорени за ползване след предизвестие ³ , в левове	3.49	3.85	3.86
депозити, договорени за ползване след предизвестие ³ , в евро	4.04	4.43	4.44

¹ Данните са предварителни.

² Ефективни годишни лихвени проценти, среднопретеглени съответно с обемите по нов бизнес през отчетния период или със салдата към края на отчетния период.

³ Лихвените проценти и обемите по нов бизнес и по салда съвпадат за овърнайт-депозитите и депозитите, договорени за ползване след предизвестие.

⁴ Сектор Домакинства включва и сектор Нетърговски организации, обслужващи домакинства (НТООД).

Кредити^{1,2}

Нефинансови предприятия

	2012 Януари	2012 Декември	2013 Януари
Лихвени проценти по нов бизнес			
кредити до 1 млн. евро, договорени в левове	9.49	8.18	8.02
кредити до 1 млн. евро, договорени в евро	8.25	7.72	7.99
кредити над 1 млн. евро, договорени в левове	9.54	6.87	8.71
кредити над 1 млн. евро, договорени в евро	9.94	7.26	9.50
Лихвени проценти по салда			
овърдрафт ³ в левове	8.26	7.16	7.29
овърдрафт ³ в евро	6.50	5.77	5.78
кредити, различни от овърдрафт, в левове	9.46	8.54	8.48
кредити, различни от овърдрафт, в евро	7.71	7.09	7.11

Домакинства⁴

	2012 Януари	2012 Декември	2013 Януари
Лихвени проценти по нов бизнес			
кредити за потребление в левове	12.32	12.08	11.52
кредити за потребление в евро	9.82	9.29	9.47
жилищни кредити в левове	8.18	7.04	7.12
жилищни кредити в евро	8.18	7.42	7.38
други кредити в левове	10.21	9.29	9.50
други кредити в евро	8.25	8.14	8.47
Годишен процент на разходите по нов бизнес (ГПР)⁵			
ГПР по кредити за потребление в левове	13.74	14.03	13.10
ГПР по кредити за потребление в евро	11.26	10.65	10.88
ГПР по жилищни кредити в левове	8.71	7.93	8.05
ГПР по жилищни кредити в евро	8.89	8.02	7.94
Лихвени проценти по салда			
овърдрафт ³ в левове	15.12	14.69	14.71
овърдрафт ³ в евро	10.72	10.73	10.71
кредити, различни от овърдрафт			
кредити за потребление в левове	12.12	11.80	11.76
кредити за потребление в евро	10.03	9.47	9.46
жилищни кредити в левове	9.30	8.73	8.70
жилищни кредити в евро	8.09	7.70	7.66
други кредити в левове	11.05	10.07	9.99
други кредити в евро	9.03	8.40	8.33

¹ Данните са предварителни.

² Ефективни годишни лихвени проценти, среднопретеглени съответно с обемите по нов бизнес през отчетния период или със салдата към края на отчетния период.

³ Лихвените проценти и обемите по нов бизнес и по салда съвпадат за овърдрафта.

⁴ Сектор *Домакинства* включва и сектор *Нетърговски организации, обслужващи домакинства (НТООД)*. Данните за *кредитите за потребление* и за *жилищните кредити* се отнасят само за сектор *Домакинства*.

⁵ *ГПР* включва всички лихвени плащания по кредита, както и всички такси, комисиони и други разходи за сметка на клиента, извършването на които е условие за отпускането на кредита.