



ПРЕССЪОБЩЕНИЕ

28 януари 2013 г.
12:00 ч.

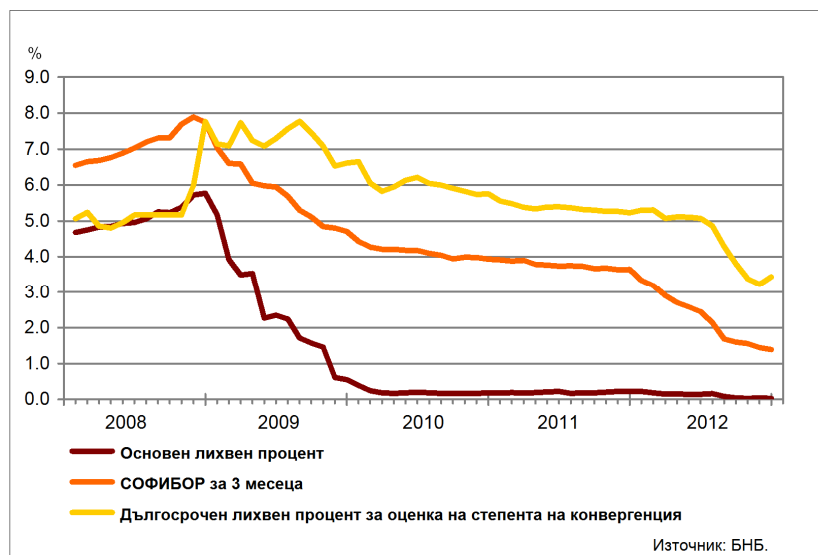
ЛИХВЕНА СТАТИСТИКА¹
декември 2012 г.

През декември 2012 г. *основният лихвен процент (ОЛП)*² е 0.03%. В сравнение с декември 2011 г. *ОЛП* намалява с 0.19 процентни пункта, а спрямо ноември 2012 г. – с 0.01 пр.п.

За декември 2012 г. индексът *ЛЕОНИЯ*³ е 0.03%, като спрямо същия месец на 2011 г. се понижава с 0.19 пр.п. Индексът *СОФИБОР*⁴ за срочност *1 месец* спада в сравнение с декември 2011 г. с 1.30 пр.п. до 0.64%, а този за *3 месеца* – с 2.25 пр.п. до 1.39%.

Доходността до падеж на държавни ценни книжа (ДЦК) в левове с матуритет *3 години*, постигната на вторичния пазар, в сравнение с декември 2011 г. намалява с 2.55 пр.п. до 0.70%, а при ДЦК с матуритет *10 години* – с 2.15 пр.п. до 3.02%. *Дългосрочният лихвен процент за оценка на степента на конвергенция (ДЛП)* през декември 2012 г. е 3.44%. Спрямо същия месец на 2011 г. той се понижава с 1.79 пр.п., а спрямо ноември 2012 г. се увеличава с 0.22 пр.п.

Графика 1: Лихвени проценти по избрани инструменти



¹ Данните са предварителни. Пълният комплект от таблици за лихвената статистика на депозитите и кредитите на сектори *Нефинансови предприятия и Домакинства*, както и методологическите бележки, се намират на интернет страницата на БНБ в раздел *Статистика/ Парична и лихвена статистика/ Лихвена статистика/ Лихвена статистика*. Данните за депозитите и за кредитите за периода декември 2011 г. – ноември 2012 г. са ревизирани.

² *ОЛП* за текущия месец е равен на средната аритметична величина от стойностите на индекса *ЛЕОНИЯ* за работните дни на предходния календарен месец.

³ Лихвен процент по реални сделки с необезпечени овърнайт-депозити в левове, предоставени на междубанковия пазар. Месечните стойности са изчислени като средноаритметични от дневните стойности.

⁴ Фиксинг на котировките на необезпечени депозити в левове, предлагани на междубанковия пазар. Месечните стойности са изчислени като средноаритметични от дневните стойности.

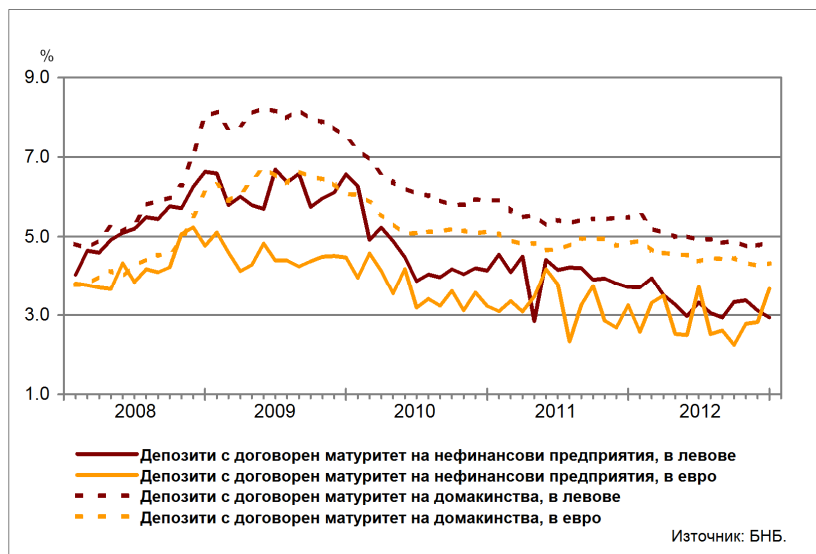
Депозити

Лихвени проценти по нов бизнес

Сектор Нефинансови предприятия. Средният лихвен процент по депозитите с договорен матуритет в левове през декември 2012 г. в сравнение с декември 2011 г. спада с 0.78 пр.п. до 2.94%, а по тези в евро се повишава с 0.42 пр.п. до 3.67%. В сравнение с ноември 2012 г. средният лихвен процент по депозитите с договорен матуритет в левове намалява с 0.18 пр.п., а по тези в евро нараства с 0.85 пр.п.

Сектор Домакинства⁵. През декември 2012 г. спрямо декември 2011 г. средният лихвен процент по депозитите с договорен матуритет в левове се понижава с 0.64 пр.п. до 4.84%, а по тези в евро – с 0.50 пр.п. до 4.33%. В сравнение с ноември 2012 г. средният лихвен процент по депозитите с договорен матуритет в левове се увеличава с 0.06 пр.п., а по тези в евро – с 0.07 пр.п.

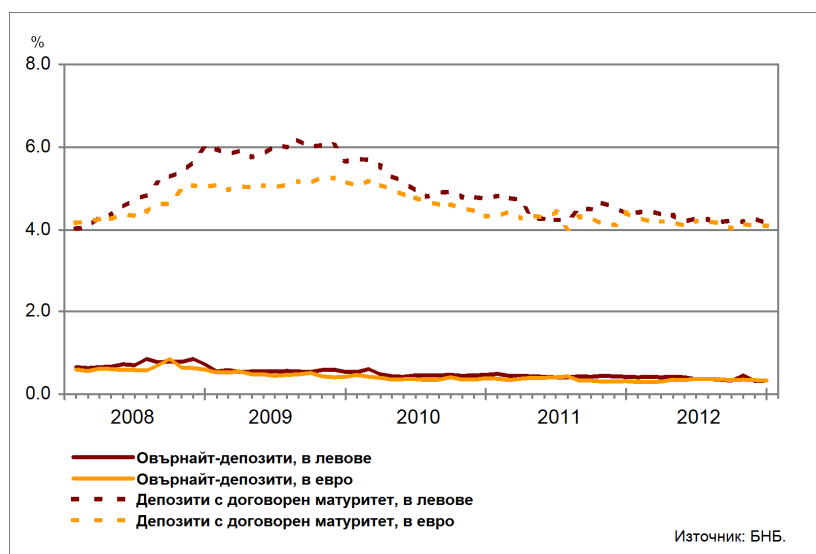
Графика 2: Депозити на сектори Нефинансови предприятия и Домакинства (нов бизнес)



Лихвени проценти по салда

Сектор Нефинансови предприятия. През декември 2012 г. средният лихвен процент по овърнайт-депозитите в левове спрямо декември 2011 г. спада с 0.10 пр.п. до 0.32%, а по овърнайт-депозитите в евро се повишава с 0.02 пр.п. до 0.33%. Спрямо декември 2011 г. средният лихвен процент по депозитите с договорен матуритет в левове намалява с 0.23 пр.п. до 4.16%, а по тези в евро – с 0.32 пр.п. до 4.09%.

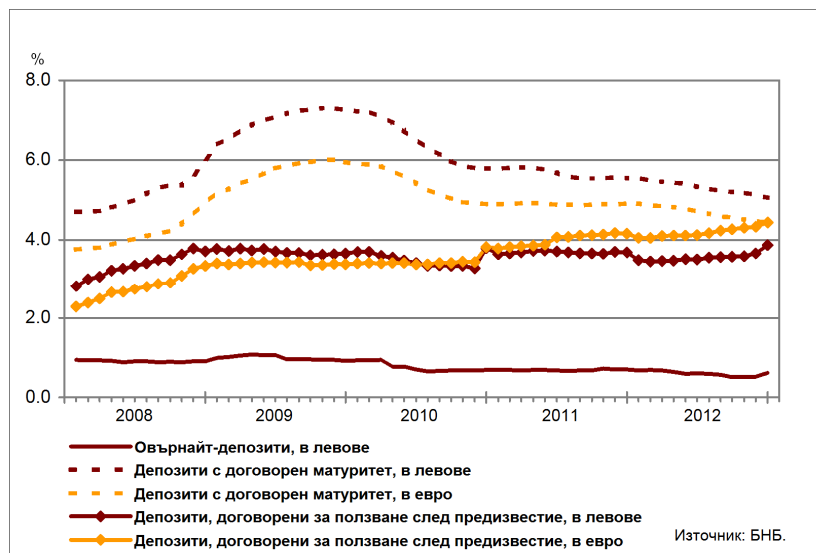
Графика 3: Депозити на сектор Нефинансови предприятия (салда)



⁵ Сектор Домакинства включва и сектор Нетърговски организации, обслужващи домакинствата (НТООД). Данните за кредитите за потребление и за жилищните кредити се отнасят само за сектор Домакинства.

Сектор Домакинства⁵. През декември 2012 г. средният лихвен процент по *овърнайт-депозитите* в левове в сравнение с декември 2011 г. се понижава с 0.08 пр.п. до 0.63%. При *депозитите с договорен матуритет* в левове той спада с 0.49 пр.п. до 5.06%, а по тези в евро – с 0.47 пр.п. до 4.44%. Средният лихвен процент по *депозитите, договорени за ползване след предизвестие*, в левове нараства с 0.18 пр.п. до 3.85%, а по *депозитите, договорени за ползване след предизвестие*, в евро – с 0.28 пр.п. до 4.43%.

Графика 4: Депозити на сектор Домакинства (салда)



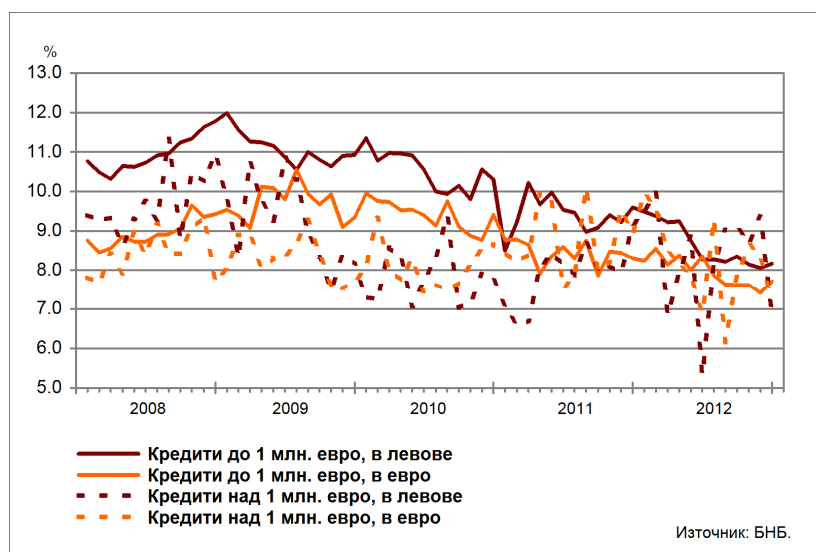
Кредити

Лихвени проценти по нов бизнес

Сектор Нефинансови предприятия. През декември 2012 г. средният лихвен процент по *кредитите до 1 млн. евро*, договорени в левове, намалява спрямо същия месец на 2011 г. с 1.42 пр.п. до 8.18%, а по тези, договорени в евро – с 0.59 пр.п. до 7.72%. Средният лихвен процент по *кредитите над 1 млн. евро*, договорени в левове, се понижава с 2.30 пр.п. до 6.87%, а по тези, договорени в евро – с 1.68 пр.п. до 7.26%.

През декември 2012 г. спрямо ноември 2012 г. средният лихвен процент по *кредитите до 1 млн. евро*, договорени в левове, се увеличава с 0.12 пр.п., а по *кредитите до 1 млн. евро*, договорени в евро – с 0.31 пр.п. При *кредитите над 1 млн. евро*, договорени в левове, той спада с 2.49 пр.п., а при *кредитите над 1 млн. евро*, договорени в евро – с 1.02 пр.п.

Графика 5: Кредити на сектор Нефинансови предприятия (нов бизнес)



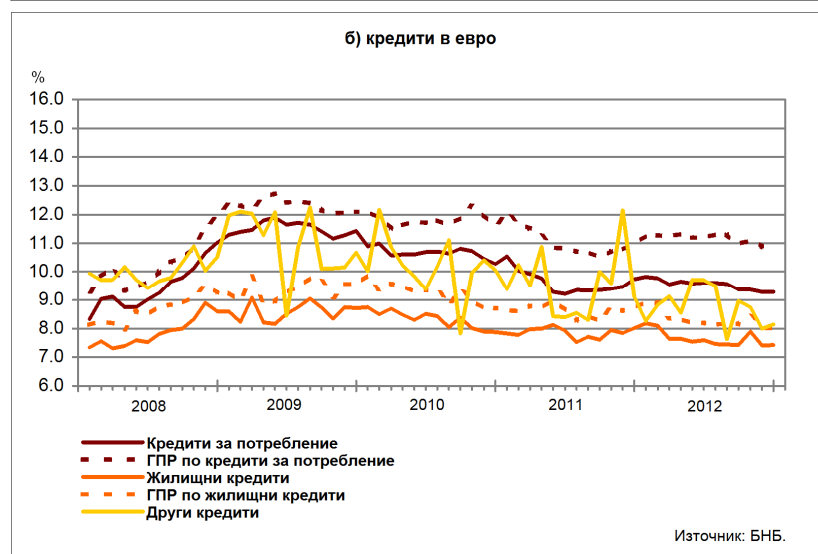
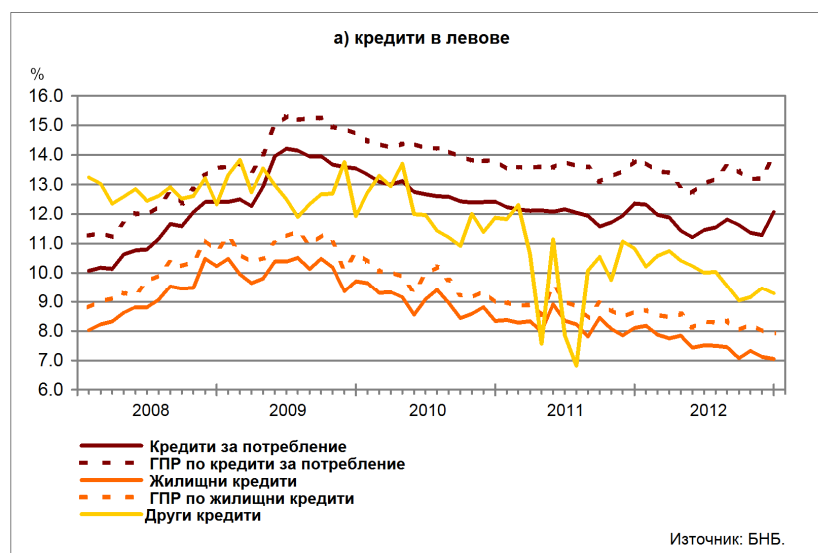
Сектор Домакинства⁵. През декември 2012 г. средният лихвен процент по *кредитите за потребление* в левове намалява в сравнение с декември 2011 г. с 0.28 пр.п. до 12.08%, а по тези в евро – с 0.45 пр.п. до 9.29%. При *жилищните кредити* в левове той се понижава с 1.06 пр.п. до 7.04%, а по *жилищните кредити* в евро – с 0.59 пр.п. до 7.42%. Средният лихвен процент по *другите кредити* в левове спада с 1.55 пр.п. до 9.29%, а по *другите кредити* в евро – с 0.97 пр.п. до 8.14%.

През декември 2012 г. спрямо ноември 2012 г. средният лихвен процент по *кредитите за потребление* в левове се повишава с 0.79 пр.п., а по тези в евро – с 0.01 пр.п. При *жилищните кредити* в левове той намалява с 0.08 пр.п., а по *жилищните кредити* в евро нараства с 0.02 пр.п. При *другите кредити* в левове средният лихвен процент се понижава с 0.18 пр.п., а при *другите кредити* в евро се увеличава с 0.15 пр.п.

Годишният процент на разходите (ГПР) по *кредитите за потребление* в левове през декември 2012 г. в сравнение със същия месец на 2011 г. се повишава с 0.24 пр.п. до 14.03%, а по *кредитите за потребление* в евро спада с 0.35 пр.п. до 10.65%. През декември 2012 г. *годишният процент на разходите* по *жилищните кредити* в левове намалява спрямо декември 2011 г. с 0.73 пр.п. до 7.93%, а по *жилищните кредити* в евро – с 0.72 пр.п. до 8.02%.

През декември 2012 г. в сравнение с ноември 2012 г. *годишният процент на разходите* по *кредитите за потребление* в левове нараства с 0.83 пр.п., а по тези в евро се понижава с 0.25 пр.п. При *жилищните кредити* в левове той спада с 0.06 пр.п., а при *жилищните кредити* в евро – с 0.02 пр.п.

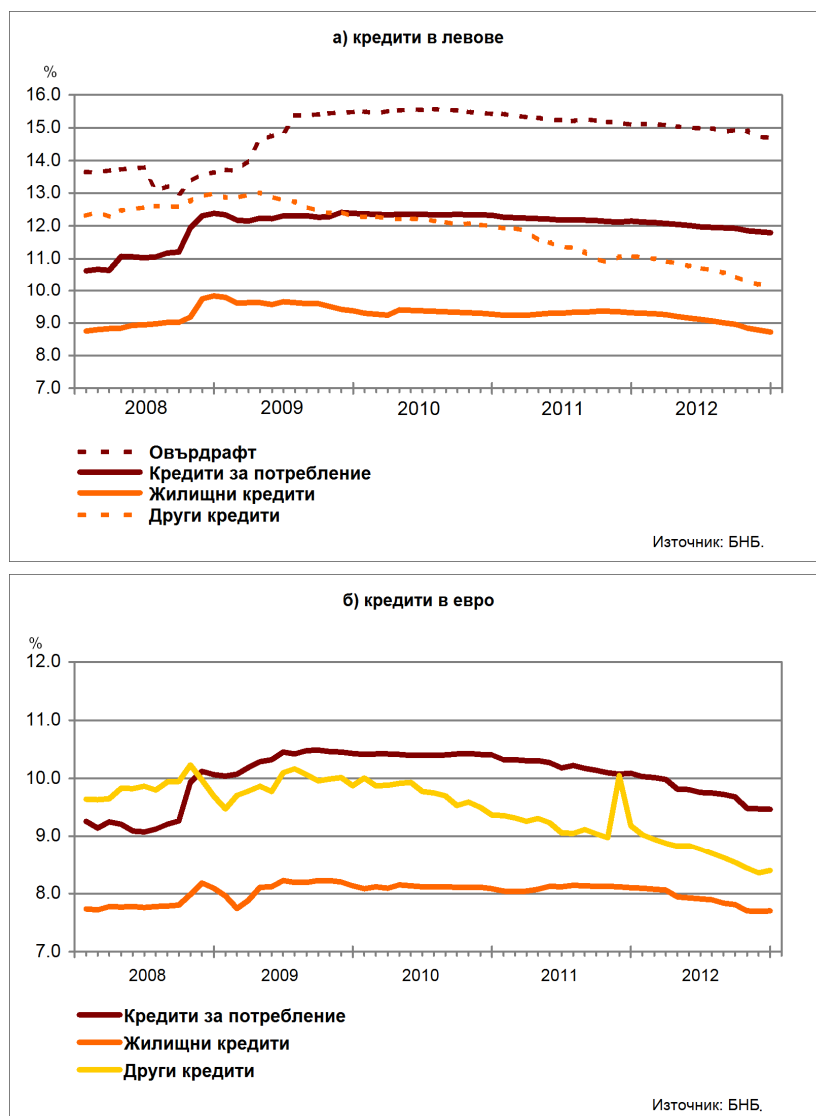
Графика 6: Кредити на сектор Домакинства (нов бизнес)



Лихвени проценти по салда

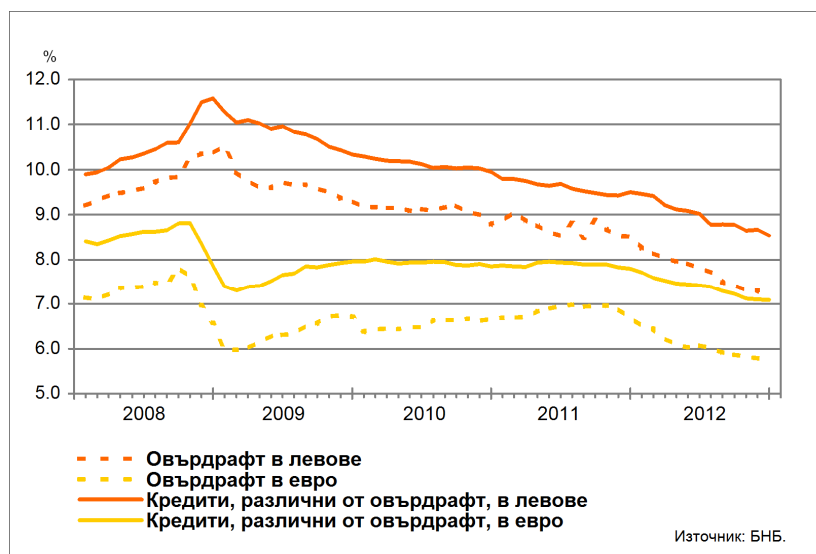
Сектор Домакинства⁵. Средният лихвен процент по *овърдрафта* в левове през декември 2012 г. в сравнение с декември 2011 г. намалява с 0.42 пр.п. до 14.69%. Средният лихвен процент по *кредитите за потребление* в левове се понижава с 0.35 пр.п. до 11.80%, а по *кредитите за потребление* в евро – с 0.62 пр.п. до 9.47%. При *жилищните кредити* в левове той спада с 0.58 пр.п. до 8.73%, а при *жилищните кредити* в евро – с 0.40 пр.п. до 7.70%. Средният лихвен процент по *другите кредити* в левове намалява с 1.01 пр.п. до 10.07%, а по *другите кредити* в евро – с 0.79 пр.п. до 8.40%.

Графика 7: Кредити на сектор Домакинства (салда)



Сектор Нефинансови предприятия. През декември 2012 г. спрямо същия месец на 2011 г. средният лихвен процент по *овърдрафта* в левове се понижава с 1.35 пр.п. до 7.16%, а по *овърдрафта* в евро – с 0.93 пр.п. до 5.77%. Средният лихвен процент по *кредитите, различни от овърдрафт*, в левове спада с 0.96 пр.п. до 8.54%, а по тези в евро – с 0.70 пр.п. до 7.09%.

Графика 8: Кредити на сектор Нефинансови предприятия (салда)



ЛИХВЕНА СТАТИСТИКА

Междубанков пазар и доходност на държавни ценни книжа

	2011	2012	2012
	Декември	Ноември	Декември
Основен лихвен процент (ОЛП) ¹	0.22	0.04	0.03
ЛЕОНИЯ ²	0.22	0.03	0.03
СОФИБОР ³			
за 1 месец	1.94	0.65	0.64
за 3 месеца	3.64	1.45	1.39
за 6 месеца	4.84	2.31	2.27
за 12 месеца	7.03	3.85	3.75
Доходност на държавни ценни книжа (ДЦК) ⁴			
3-годишни ДЦК ⁵	3.25	0.62	0.70
5-годишни ДЦК	3.13	-	-
10-годишни ДЦК ⁶	5.17	2.90	3.02
Дългосрочен лихвен процент за оценка на степента на конвергенция (ДЛП) ⁷	5.23	3.22	3.44

¹ ОЛП за текущия месец е равен на средната аритметична величина от стойностите на индекса ЛЕОНИЯ за работните дни на предходния календарен месец.

² Лихвен процент по реални сделки с необезпечени овърнайт-депозити в левове, предоставени на междубанковия пазар. Месечните стойности са изчислени като средноаритметични от дневните стойности.

³ Фиксинг на котировките на необезпечени депозити в левове, предлагани на междубанковия пазар. Месечните стойности са изчислени като средноаритметични от дневните стойности.

⁴ Среднопретеглена ефективна доходност, постигната на вторичния пазар при сделки с лихвоносни ДЦК, деноминирани в левове.

⁵ В тригодишните ДЦК се включват и емисиите с матуритет три години и шест месеца.

⁶ В десетгодишните ДЦК се включват и емисиите с матуритет десет години и шест месеца.

⁷ ДЛП се определя на база доходността до падеж на вторичния пазар по дългосрочна ценна книга (бенчмарк), емитирана от Министерството на финансите (сектор Централно държавно управление) и деноминирана в национална валута. Месечните стойности са изчислени като средноаритметични от дневните стойности.

Депозити^{1,2}

Нефинансови предприятия

	2011	2012	2012
	Декември	Ноември	Декември
Лихвени проценти по нов бизнес			
депозити с договорен матуритет в левове	3.72	3.12	2.94
депозити с договорен матуритет в евро	3.25	2.82	3.67
Лихвени проценти по салда			
овърнайт-депозити ³ в левове	0.42	0.31	0.32
овърнайт-депозити ³ в евро	0.31	0.34	0.33
депозити с договорен матуритет в левове	4.39	4.27	4.16
депозити с договорен матуритет в евро	4.41	4.09	4.09
депозити, договорени за ползване след предизвестие ³ , в левове	1.93	1.15	0.86
депозити, договорени за ползване след предизвестие ³ , в евро	2.97	1.57	0.55

Домакинства⁴

	2011	2012	2012
	Декември	Ноември	Декември
Лихвени проценти по нов бизнес			
депозити с договорен матуритет в левове	5.48	4.78	4.84
депозити с договорен матуритет в евро	4.83	4.26	4.33
Лихвени проценти по салда			
овърнайт-депозити ³ в левове	0.71	0.52	0.63
овърнайт-депозити ³ в евро	0.41	0.36	0.99
депозити с договорен матуритет в левове	5.55	5.12	5.06
депозити с договорен матуритет в евро	4.91	4.47	4.44
депозити, договорени за ползване след предизвестие ³ , в левове	3.67	3.65	3.85
депозити, договорени за ползване след предизвестие ³ , в евро	4.15	4.32	4.43

¹ Данните са предварителни. Данните за депозитите за периода декември 2011 г. – ноември 2012 г. са ревизирани.

² Ефективни годишни лихвени проценти, среднопретеглени съответно с обемите по нов бизнес през отчетния период или със салдата към края на отчетния период.

³ Лихвените проценти и обемите по нов бизнес и по салда съвпадат за овърнайт-депозитите и депозитите, договорени за ползване след предизвестие.

⁴ Сектор Домакинства включва и сектор Нетърговски организации, обслужващи домакинства (НТООД).

Кредити^{1,2}

Нефинансови предприятия

	2011 Декември	2012 Ноември	2012 Декември
Лихвени проценти по нов бизнес			
кредити до 1 млн. евро, договорени в левове	9.60	8.06	8.18
кредити до 1 млн. евро, договорени в евро	8.31	7.41	7.72
кредити над 1 млн. евро, договорени в левове	9.17	9.36	6.87
кредити над 1 млн. евро, договорени в евро	8.94	8.28	7.26
Лихвени проценти по салда			
овърдрафт ³ в левове	8.51	7.30	7.16
овърдрафт ³ в евро	6.70	5.78	5.77
кредити, различни от овърдрафт, в левове	9.50	8.67	8.54
кредити, различни от овърдрафт, в евро	7.79	7.11	7.09

Домакинства⁴

	2011 Декември	2012 Ноември	2012 Декември
Лихвени проценти по нов бизнес			
кредити за потребление в левове	12.36	11.29	12.08
кредити за потребление в евро	9.74	9.28	9.29
жилищни кредити в левове	8.10	7.12	7.04
жилищни кредити в евро	8.01	7.40	7.42
други кредити в левове	10.84	9.47	9.29
други кредити в евро	9.11	7.99	8.14
Годишен процент на разходите по нов бизнес (ГПР)⁵			
ГПР по кредити за потребление в левове	13.79	13.20	14.03
ГПР по кредити за потребление в евро	11.00	10.90	10.65
ГПР по жилищни кредити в левове	8.66	7.99	7.93
ГПР по жилищни кредити в евро	8.74	8.04	8.02
Лихвени проценти по салда			
овърдрафт ³ в левове	15.11	14.72	14.69
овърдрафт ³ в евро	10.74	10.71	10.73
кредити, различни от овърдрафт			
кредити за потребление в левове	12.15	11.83	11.80
кредити за потребление в евро	10.09	9.48	9.47
жилищни кредити в левове	9.31	8.79	8.73
жилищни кредити в евро	8.10	7.70	7.70
други кредити в левове	11.08	10.21	10.07
други кредити в евро	9.19	8.36	8.40

¹ Данните са предварителни. Данните за кредитите за периода декември 2011 г. – ноември 2012 г. са ревизирани.

² Ефективни годишни лихвени проценти, среднопретеглени съответно с обемите по нов бизнес през отчетния период или със салдата към края на отчетния период.

³ Лихвените проценти и обемите по нов бизнес и по салда съвпадат за овърдрафта.

⁴ Сектор *Домакинства* включва и сектор *Нетърговски организации, обслужващи домакинства (НТООД)*. Данните за кредитите за потребление и за жилищните кредити се отнасят само за сектор *Домакинства*.

⁵ ГПР включва всички лихвени плащания по кредита, както и всички такси, комисиони и други разходи за сметка на клиента, извършването на които е условие за отпускането на кредита.