



ПРЕССЪОБЩЕНИЕ

27 август 2012 г.
12:00 ч.

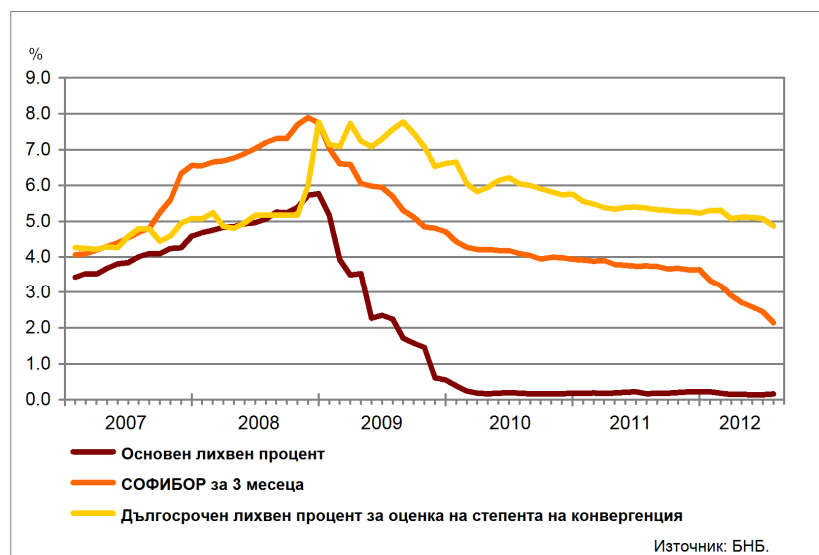
ЛИХВЕНА СТАТИСТИКА¹
юли 2012 г.

През юли 2012 г. *основният лихвен процент (ОЛП)*² е 0.16%. В сравнение с юли 2011 г. ОЛП намалява с 0.01 процентни пункта (пр.п.), а спрямо юни 2012 г. се увеличава с 0.02 пр.п.

За юли 2012 г. индексът *ЛЕОНИЯ*³ е 0.08%, като спрямо същия месец на 2011 г. се понижава с 0.10 пр.п. Индексът *СОФИБОР*⁴ за срочност 1 месец спада в сравнение с юли 2011 г. с 1.13 пр.п. до 1.01%, а този за 3 месеца – с 1.61 пр.п. до 2.14%.

Доходността до падеж на държавни ценни книжа (ДЦК) в левове с матуритет 3 години, постигната на вторичния пазар, в сравнение с юли 2011 г. намалява с 1.51 пр.п. до 2.00%. *Дългосрочният лихвен процент за оценка на степента на конвергенция (ДЛП)* през юли 2012 г. е 4.87%. Спрямо същия месец на 2011 г. той се понижава с 0.49 пр.п., а спрямо юни 2012 г. – с 0.20 пр.п.

Графика 1: Лихвени проценти по избрани инструменти



¹ Данните са предварителни. Пълният комплект от таблици за лихвената статистика на депозитите и кредитите на сектори *Нефинансови предприятия* и *Домакинства*, както и методологическите бележки, се намират на интернет страницата на БНБ в раздел *Статистика/ Парична и лихвена статистика/ Лихвена статистика/ Лихвена статистика*.

² ОЛП за текущия месец е равен на средната аритметична величина от стойностите на индекса *ЛЕОНИЯ* за работните дни на предходния календарен месец.

³ Лихвен процент по реални сделки с необезпечени овърнайт-депозити в левове, предоставени на междубанковия пазар. Месечните стойности са изчислени като средноаритметични от дневните стойности.

⁴ Фиксинг на котировките на необезпечени депозити в левове, предлагани на междубанковия пазар. Месечните стойности са изчислени като средноаритметични от дневните стойности.

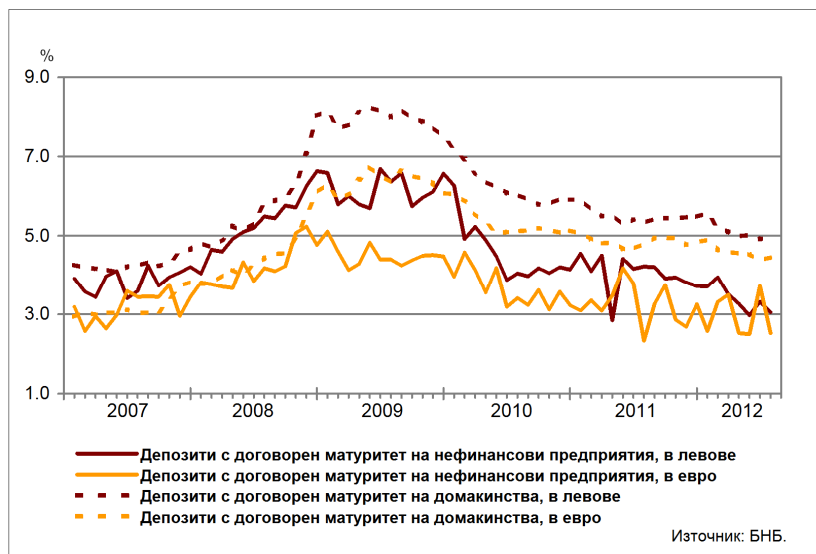
Депозити

Лихвени проценти по нов бизнес

Сектор Нефинансови предприятия. Средният лихвен процент по депозитите с договорен матуритет в левове през юли 2012 г. в сравнение с юли 2011 г. спада с 1.17 пр.п. до 3.05%, а по тези в евро се повишава с 0.19 пр.п. до 2.52%. В сравнение с юни 2012 г. средният лихвен процент по депозитите с договорен матуритет в левове намалява с 0.27 пр.п., а по тези в евро – с 1.20 пр.п.

Сектор Домакинства⁵. През юли 2012 г. спрямо юли 2011 г. средният лихвен процент по депозитите с договорен матуритет в левове се понижава с 0.39 пр.п. до 4.94%, а по тези в евро – с 0.34 пр.п. до 4.45%. В сравнение с юни 2012 г. средният лихвен процент по депозитите с договорен матуритет в левове нараства с 0.02 пр.п., а по тези в евро – с 0.08 пр.п.

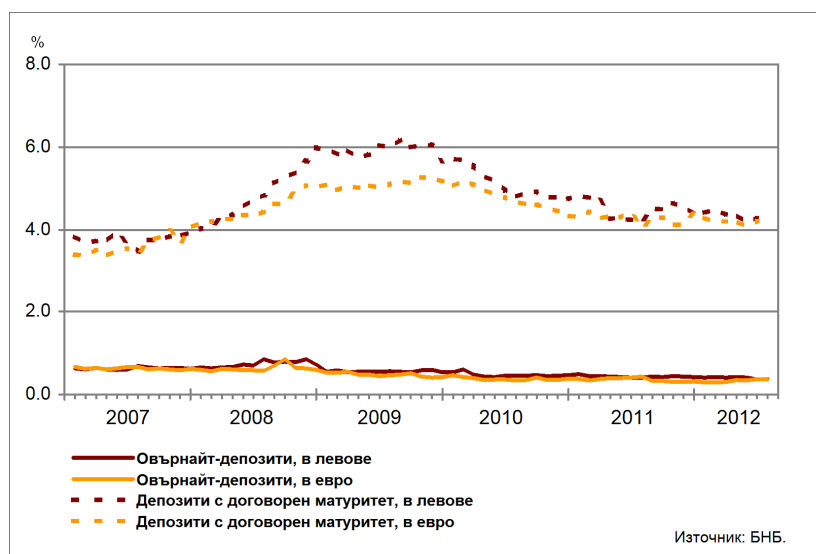
Графика 2: Депозити на сектори Нефинансови предприятия и Домакинства (нов бизнес)



Лихвени проценти по салда

Сектор Нефинансови предприятия. През юли 2012 г. средният лихвен процент по овърнайт-депозитите в левове в сравнение със същия месец на 2011 г. спада с 0.04 пр.п. до 0.37%, а по овърнайт-депозитите в евро – с 0.07 пр.п. до 0.36%. Спрямо юли 2011 г. средният лихвен процент по депозитите с договорен матуритет в левове запазва нивото си от 4.23%, а по тези в евро се увеличава с 0.18 пр.п. до 4.20%.

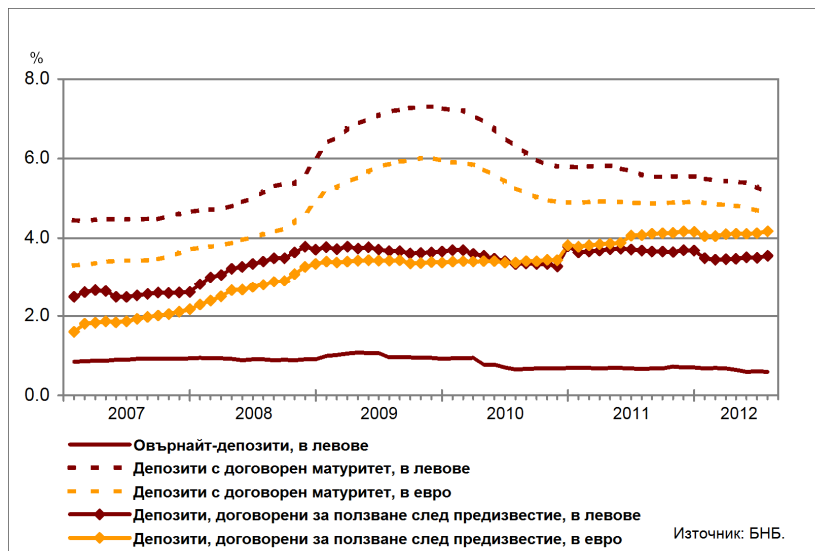
Графика 3: Депозити на сектор Нефинансови предприятия (салда)



⁵ Сектор Домакинства включва и сектор Нетърговски организации, обслужващи домакинствата (НТООД). Данните за кредитите за потребление и за жилищните кредити се отнасят само за сектор Домакинства.

Сектор Домакинства⁵. През юли 2012 г. средният лихвен процент по *овърнайт-депозитите* в левове в сравнение с юли 2011 г. намалява с 0.08 пр.п. до 0.59%. При *депозитите с договорен матуритет* в левове той се понижава с 0.43 пр.п. до 5.15%, а по тези в евро – с 0.26 пр.п. до 4.61%. Средният лихвен процент по *депозитите, договорени за ползване след предизвестие*, в левове спада с 0.13 пр.п. до 3.55%, а по *депозитите, договорени за ползване след предизвестие*, в евро се повишава с 0.10 пр.п. до 4.17%.

Графика 4: Депозити на сектор Домакинства (салда)



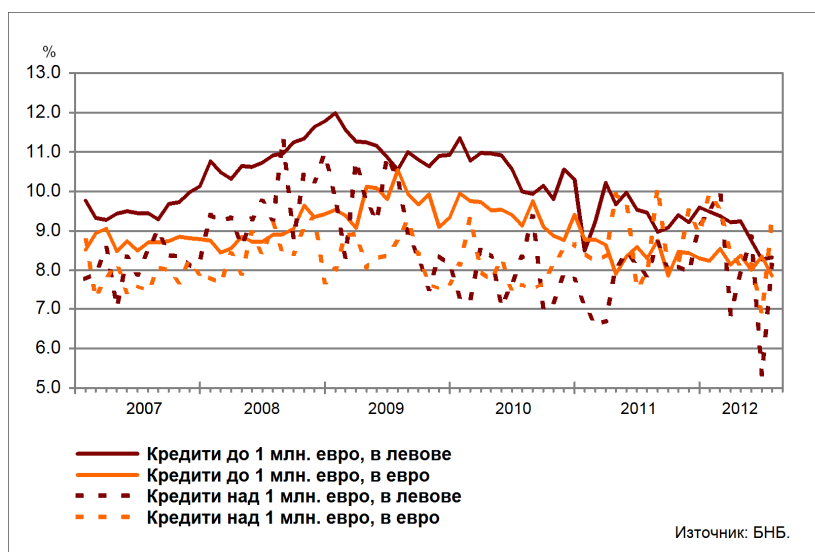
Кредити

Лихвени проценти по нов бизнес

Сектор Нефинансови предприятия. През юли 2012 г. средният лихвен процент по *кредитите до 1 млн. евро*, договорени в левове, намалява спрямо същия месец на 2011 г. с 1.13 пр.п. до 8.33%, а по тези договорени в евро – с 0.44 пр.п. до 7.86%. Средният лихвен процент по *кредитите над 1 млн. евро*, договорени в левове, нараства с 0.25 пр.п. до 8.13%, а по тези, договорени в евро – с 1.37 пр.п. до 9.28%.

През юли 2012 г. спрямо юни 2012 г. средният лихвен процент по *кредитите до 1 млн. евро*, договорени в левове, се увеличава с 0.05 пр.п., а по *кредитите до 1 млн. евро*, договорени в евро, се понижава с 0.49 пр.п. При *кредитите над 1 млн. евро*, договорени в левове, той се повишава с 2.79 пр.п., а при *кредитите над 1 млн. евро*, договорени в евро – с 2.37 пр.п.

Графика 5: Кредити на сектор Нефинансови предприятия (нов бизнес)



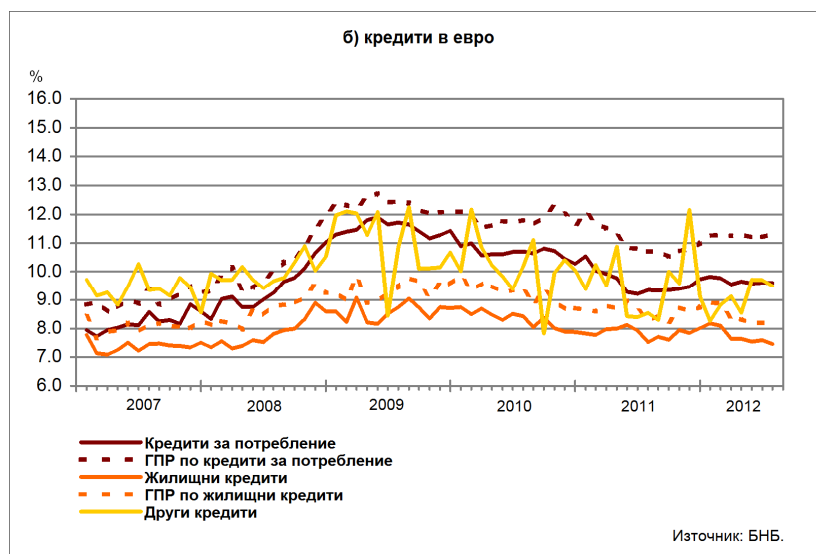
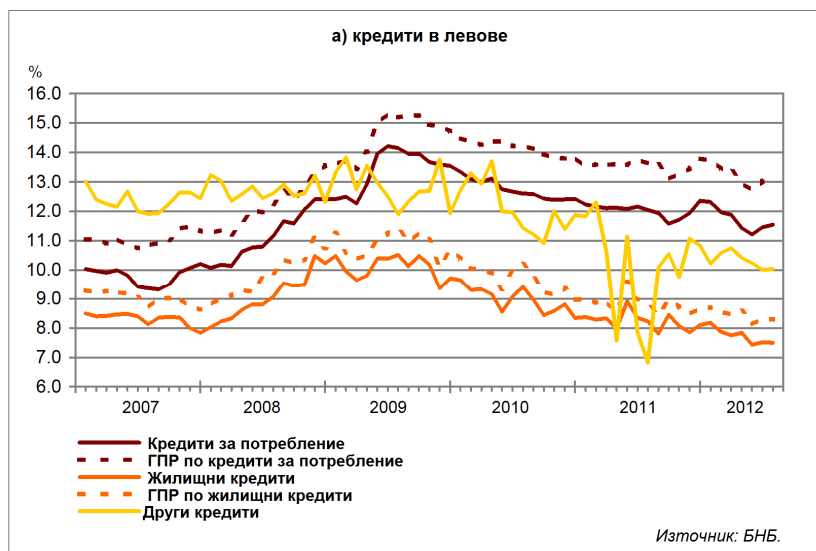
Сектор Домакинства⁵. През юли 2012 г. средният лихвен процент по *кредитите за потребление* в левове спада в сравнение с юли 2011 г. с 0.50 пр.п. до 11.55%, а по тези в евро нараства с 0.24 пр.п. до 9.60%. При *жилищните кредити* в левове той намалява с 0.74 пр.п. до 7.49%, а по *жилищните кредити* в евро – с 0.07 пр.п. до 7.46%. Средният лихвен процент по *другите кредити* в левове се увеличава с 3.21 пр.п. до 10.03%, а по *другите кредити* в евро – с 0.95 пр.п. до 9.50%.

През юли 2012 г. в сравнение с юни 2012 г. средният лихвен процент по *кредитите за потребление* в левове се повишава с 0.09 пр.п., а по тези в евро се понижава с 0.01 пр.п. При *жилищните кредити* в левове той спада с 0.02 пр.п., а по *жилищните кредити* в евро – с 0.12 пр.п. При *другите кредити* в левове средният лихвен процент нараства с 0.02 пр.п., а при *другите кредити* в евро намалява с 0.20 пр.п.

Годишният процент на разходите (ГПР) по *кредитите за потребление* в левове през юли 2012 г. спрямо същия месец на 2011 г. се понижава с 0.43 пр.п. до 13.20%, а по *кредитите за потребление* в евро се увеличава с 0.61 пр.п. до 11.31%. През юли 2012 г. *годишният процент на разходите* по *жилищните кредити* в левове спада в сравнение с юли 2011 г. с 0.53 пр.п. до 8.30%, а по *жилищните кредити* в евро – с 0.16 пр.п. до 8.12%.

През юли 2012 г. в сравнение с юни 2012 г. *годишният процент на разходите* по *кредитите за потребление* в левове се повишава с 0.18 пр.п., а по тези в евро – с 0.10 пр.п. При *жилищните кредити* в левове той запазва нивото си, а при *жилищните кредити* в евро намалява с 0.07 пр.п.

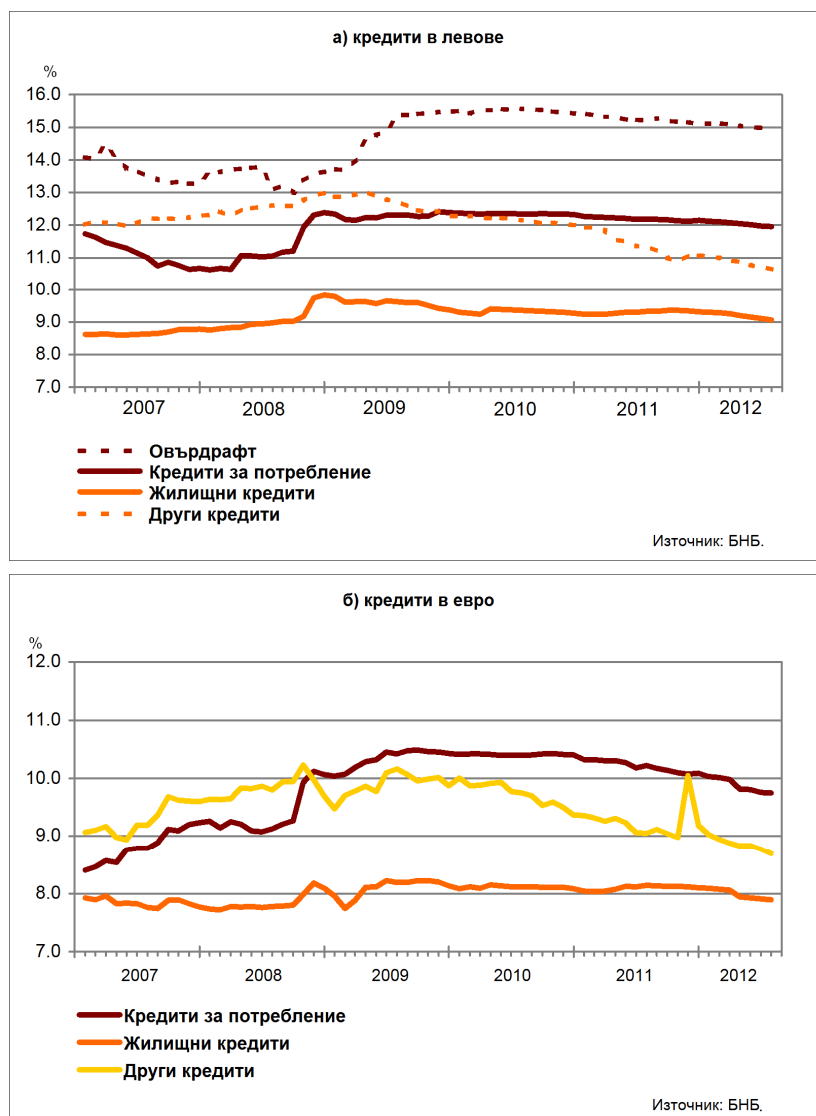
Графика 6: Кредити на сектор Домакинства (нов бизнес)



Лихвени проценти по салда

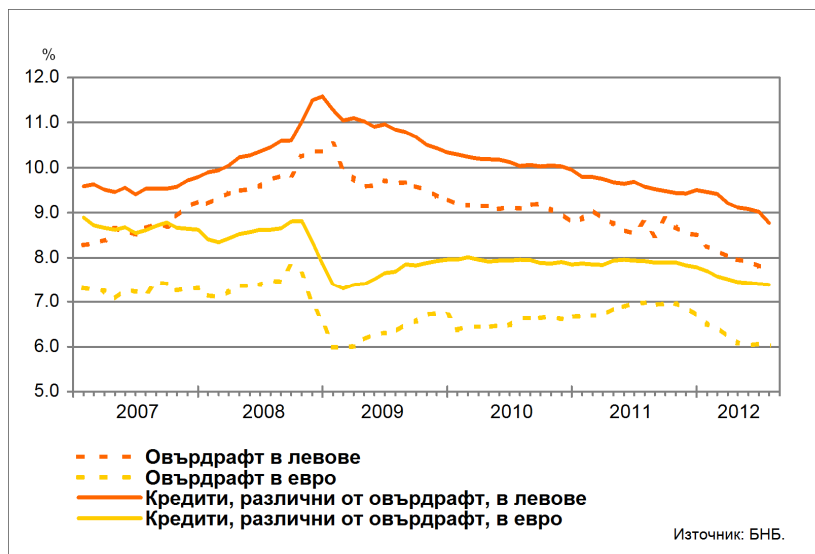
Сектор Домакинства⁵. Средният лихвен процент по *овърдрафта* в левове през юли 2012 г. в сравнение с юли 2011 г. се понижава с 0.20 пр.п. до 15.00%. Средният лихвен процент по *кредитите за потребление* в левове спада с 0.24 пр.п. до 11.95%, а по *кредитите за потребление* в евро – с 0.47 пр.п. до 9.75%. При *жилищните кредити* в левове той намалява с 0.26 пр.п. до 9.07%, а при *жилищните кредити* в евро – с 0.25 пр.п. до 7.90%. Средният лихвен процент по *другите кредити* в левове се понижава с 0.68 пр.п. до 10.65%, а по *другите кредити* в евро – с 0.36 пр.п. до 8.69%.

Графика 7: Кредити на сектор Домакинства (салда)



Сектор Нефинансови предприятия. През юли 2012 г. спрямо същия месец на 2011 г. средният лихвен процент по *овърдрафта* в левове спада с 1.06 пр.п. до 7.75%, а по *овърдрафта* в евро – с 0.95 пр.п. до 6.03%. Средният лихвен процент по *кредитите, различни от овърдрафт*, в левове намалява с 0.81 пр.п. до 8.77%, а по тези в евро – с 0.54 пр.п. до 7.39%.

Графика 8: Кредити на сектор Нефинансови предприятия (салда)



ЛИХВЕНА СТАТИСТИКА

Междубанков пазар и доходност на държавни ценни книжа			
	2011	2012	2012
	Юли	Юни	Юли
Основен лихвен процент (ОЛП) ¹	0.17	0.14	0.16
ЛЕОНИЯ ²	0.18	0.16	0.08
СОФИБОР ³			
за 1 месец	2.14	1.33	1.01
за 3 месеца	3.75	2.45	2.14
за 6 месеца	5.05	3.54	3.19
за 12 месеца	7.25	5.47	5.07
Доходност на държавни ценни книжа (ДЦК) ⁴			
3-годишни ДЦК ⁵	3.51	2.17	2.00
5-годишни ДЦК	-	-	2.03
10-годишни ДЦК ⁶	3.98	2.79	3.46
Дългосрочен лихвен процент за оценка на степента на конвергенция (ДЛП) ⁷	5.36	5.07	4.87

¹ ОЛП за текущия месец е равен на средната аритметична величина от стойностите на индекса ЛЕОНИЯ за работните дни на предходния календарен месец.

² Лихвен процент по реални сделки с необезпечени овърнайт-депозити в левове, предоставени на междубанковия пазар. Месечните стойности са изчислени като средноаритметични от дневните стойности.

³ Фиксинг на котировките на необезпечени депозити в левове, предлагани на междубанковия пазар. Месечните стойности са изчислени като средноаритметични от дневните стойности.

⁴ Среднопретеглена ефективна доходност, постигната на вторичния пазар при сделки с лихвоносни ДЦК, деноминирани в левове.

⁵ В тригодишните ДЦК се включват и емисиите с матуритет три години и шест месеца.

⁶ В десетгодишните ДЦК се включват и емисиите с матуритет десет години и шест месеца.

⁷ ДЛП се определя на база доходността до падеж на вторичния пазар по дългосрочна ценна книга (бенчмарк), емитирана от Министерството на финансите (сектор Централно държавно управление) и деноминирана в национална валута. Месечните стойности са изчислени като средноаритметични от дневните стойности.

Депозити ^{1,2}			
Нефинансови предприятия			
	2011	2012	2012
	Юли	Юни	Юли
Лихвени проценти по нов бизнес			
депозити с договорен матуритет в левове	4.22	3.32	3.05
депозити с договорен матуритет в евро	2.33	3.72	2.52
Лихвени проценти по салда			
овърнайт-депозити ³ в левове	0.41	0.37	0.37
овърнайт-депозити ³ в евро	0.43	0.37	0.36
депозити с договорен матуритет в левове	4.23	4.28	4.23
депозити с договорен матуритет в евро	4.02	4.22	4.20
депозити, договорени за ползване след предизвестие ³ , в левове	2.76	1.42	1.12
депозити, договорени за ползване след предизвестие ³ , в евро	0.62	0.60	2.16
Домакинства⁴			
	2011	2012	2012
	Юли	Юни	Юли
Лихвени проценти по нов бизнес			
депозити с договорен матуритет в левове	5.33	4.92	4.94
депозити с договорен матуритет в евро	4.79	4.37	4.45
Лихвени проценти по салда			
овърнайт-депозити ³ в левове	0.67	0.61	0.59
овърнайт-депозити ³ в евро	0.45	0.37	0.38
депозити с договорен матуритет в левове	5.58	5.28	5.15
депозити с договорен матуритет в евро	4.87	4.69	4.61
депозити, договорени за ползване след предизвестие ³ , в левове	3.68	3.50	3.55
депозити, договорени за ползване след предизвестие ³ , в евро	4.07	4.12	4.17

¹ Данните са предварителни.

² Ефективни годишни лихвени проценти, среднопретеглени съответно с обемите по нов бизнес през отчетния период или със салдата към края на отчетния период.

³ Лихвените проценти и обемите по нов бизнес и по салда съвпадат за овърнайт-депозитите и депозитите, договорени за ползване след предизвестие.

⁴ Сектор Домакинства включва и сектор Нетърговски организации, обслужващи домакинства (НТООД).

Кредити^{1,2}

Нефинансови предприятия

	2011	2012	2012
	Юли	Юни	Юли
Лихвени проценти по нов бизнес			
кредити до 1 млн. евро, договорени в левове	9.46	8.28	8.33
кредити до 1 млн. евро, договорени в евро	8.30	8.35	7.86
кредити над 1 млн. евро, договорени в левове	7.88	5.34	8.13
кредити над 1 млн. евро, договорени в евро	7.91	6.91	9.28
Лихвени проценти по салда			
овърдрафт ³ в левове	8.81	7.81	7.75
овърдрафт ³ в евро	6.98	6.08	6.03
кредити, различни от овърдрафт, в левове	9.58	9.02	8.77
кредити, различни от овърдрафт, в евро	7.93	7.41	7.39

Домакинства⁴

	2011	2012	2012
	Юли	Юни	Юли
Лихвени проценти по нов бизнес			
кредити за потребление в левове	12.05	11.46	11.55
кредити за потребление в евро	9.36	9.61	9.60
жилищни кредити в левове	8.23	7.51	7.49
жилищни кредити в евро	7.53	7.58	7.46
други кредити в левове	6.82	10.01	10.03
други кредити в евро	8.55	9.70	9.50
Годишен процент на разходите по нов бизнес (ГПР)⁵			
ГПР по кредити за потребление в левове	13.63	13.02	13.20
ГПР по кредити за потребление в евро	10.70	11.21	11.31
ГПР по жилищни кредити в левове	8.83	8.30	8.30
ГПР по жилищни кредити в евро	8.28	8.19	8.12
Лихвени проценти по салда			
овърдрафт ³ в левове	15.20	14.99	15.00
овърдрафт ³ в евро	10.98	10.75	10.73
кредити, различни от овърдрафт			
кредити за потребление в левове	12.19	11.97	11.95
кредити за потребление в евро	10.22	9.76	9.75
жилищни кредити в левове	9.33	9.12	9.07
жилищни кредити в евро	8.15	7.91	7.90
други кредити в левове	11.33	10.71	10.65
други кредити в евро	9.05	8.77	8.69

¹ Данните са предварителни.

² Ефективни годишни лихвени проценти, среднопретеглени съответно с обемите по нов бизнес през отчетния период или със салдата към края на отчетния период.

³ Лихвените проценти и обемите по нов бизнес и по салда съвпадат за овърдрафта.

⁴ Сектор *Домакинства* включва и сектор *Нетърговски организации, обслужващи домакинства (НТООД)*. Данните за *кредитите за потребление* и за *жилищните кредити* се отнасят само за сектор *Домакинства*.

⁵ *ГПР* включва всички лихвени плащания по кредита, както и всички такси, комисиони и други разходи за сметка на клиента, извършването на които е условие за отпускането на кредита.