



ПРЕССЪОБЩЕНИЕ

27 юни 2012 г.
12:00 ч.

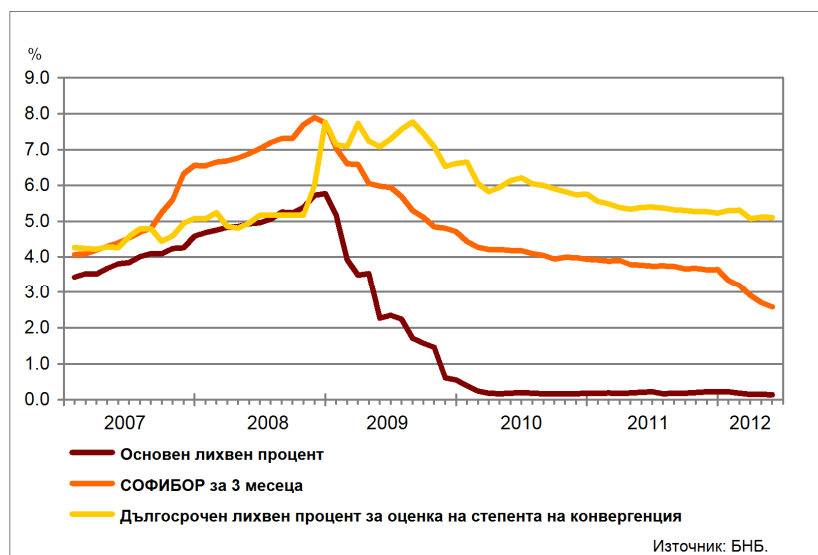
ЛИХВЕНА СТАТИСТИКА¹
май 2012 г.

През май 2012 г. *основният лихвен процент (ОЛП)*² е 0.14%. В сравнение с май 2011 г. ОЛП намалява с 0.07 процентни пункта (пр.п.), а спрямо април 2012 г. – с 0.01 пр.п.

За май 2012 г. индексът *ЛЕОНИЯ*³ е 0.14%, като спрямо същия месец на 2011 г. се понижава с 0.08 пр.п. Индексът *СОФИБОР*⁴ за срочност 1 месец спада в сравнение с май 2011 г. с 0.68 пр.п. до 1.39%, а този за 3 месеца – с 1.18 пр.п. до 2.59%.

Доходността до падеж на държавни ценни книжа (ДЦК) в левове с матуритет 5 години, постигната на вторичния пазар, в сравнение с май 2011 г. намалява с 1.69 пр.п. до 1.43%. *Дългосрочният лихвен процент за оценка на степента на конвергенция (ДЛП)* през май 2012 г. е 5.11%. Спрямо същия месец на 2011 г. той се понижава с 0.28 пр.п., а в сравнение с април 2012 г. запазва нивото си.

Графика 1: Лихвени проценти по избрани инструменти



¹ Данните са предварителни. Пълният комплект от таблици за лихвената статистика на депозитите и кредитите на сектори *Нефинансови предприятия* и *Домакинства*, както и методологическите бележки, се намират на интернет страницата на БНБ в раздел *Статистика/ Парична и лихвена статистика/ Лихвена статистика/ Лихвена статистика*.

² ОЛП за текущия месец е равен на средната аритметична величина от стойностите на индекса *ЛЕОНИЯ* за работните дни на предходния календарен месец.

³ Лихвен процент по реални сделки с необезпечени овърнайт-депозити в левове, предоставени на междубанковия пазар. Месечните стойности са изчислени като средноаритметични от дневните стойности.

⁴ Фиксинг на котировките на необезпечени депозити в левове, предлагани на междубанковия пазар. Месечните стойности са изчислени като средноаритметични от дневните стойности.

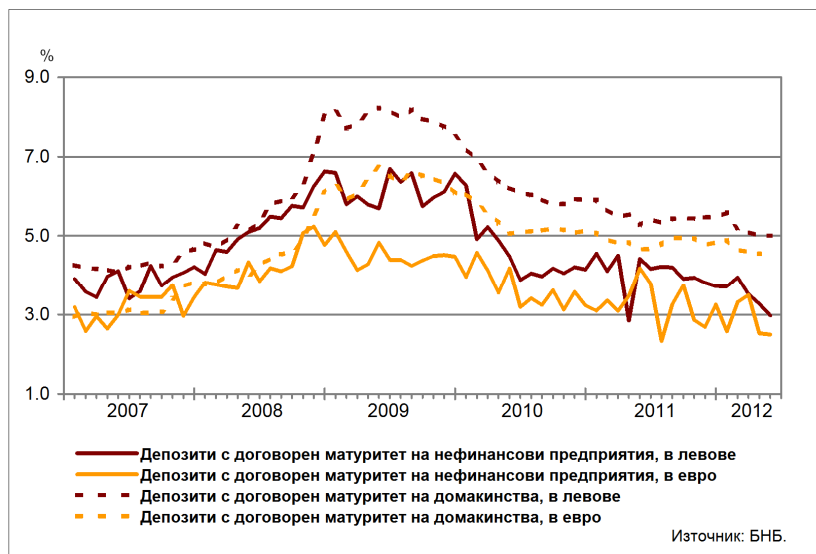
Депозити

Лихвени проценти по нов бизнес

Сектор Нефинансови предприятия. Средният лихвен процент по депозитите с договорен матуритет в левове през май 2012 г. в сравнение с май 2011 г. спада с 1.44 пр.п. до 2.97%, а по тези в евро намалява с 1.69 пр.п. до 2.49%. В сравнение с април 2012 г. средният лихвен процент по депозитите с договорен матуритет в левове се понижава с 0.30 пр.п., а по тези в евро – с 0.04 пр.п.

Сектор Домакинства⁵. През май 2012 г. спрямо май 2011 г. средният лихвен процент по депозитите с договорен матуритет в левове спада с 0.27 пр.п. до 5.01%, а по тези в евро – с 0.12 пр.п. до 4.54%. В сравнение с април 2012 г. средният лихвен процент по депозитите с договорен матуритет в левове се увеличава с 0.01 пр.п., а по тези в евро намалява с 0.01 пр.п.

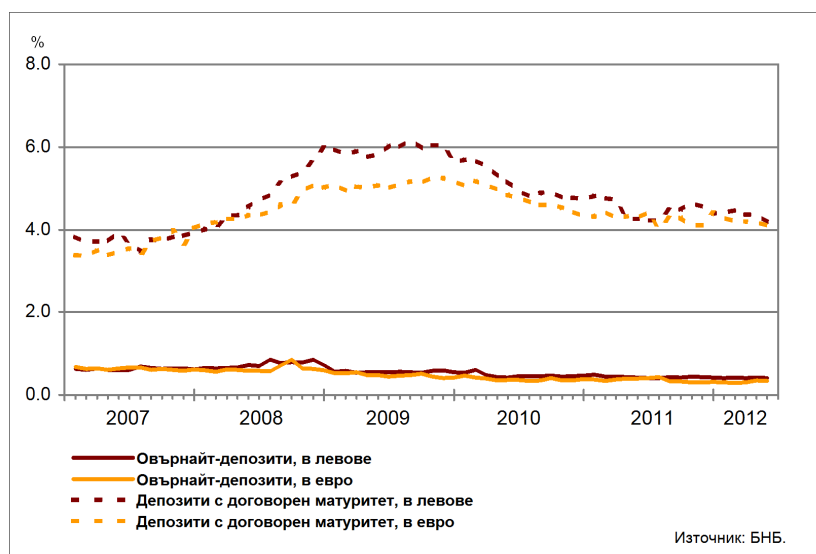
Графика 2: Депозити на сектори Нефинансови предприятия и Домакинства (нов бизнес)



Лихвени проценти по салда

Сектор Нефинансови предприятия. През май 2012 г. средният лихвен процент по овърнайт-депозитите в левове в сравнение със същия месец на 2011 г. се понижава с 0.02 пр.п. до 0.40%, а по овърнайт-депозитите в евро – с 0.06 пр.п. до 0.34%. Средният лихвен процент по депозитите с договорен матуритет в левове спада с 0.07 пр.п. до 4.20%, а по тези в евро – с 0.19 пр.п. до 4.10%.

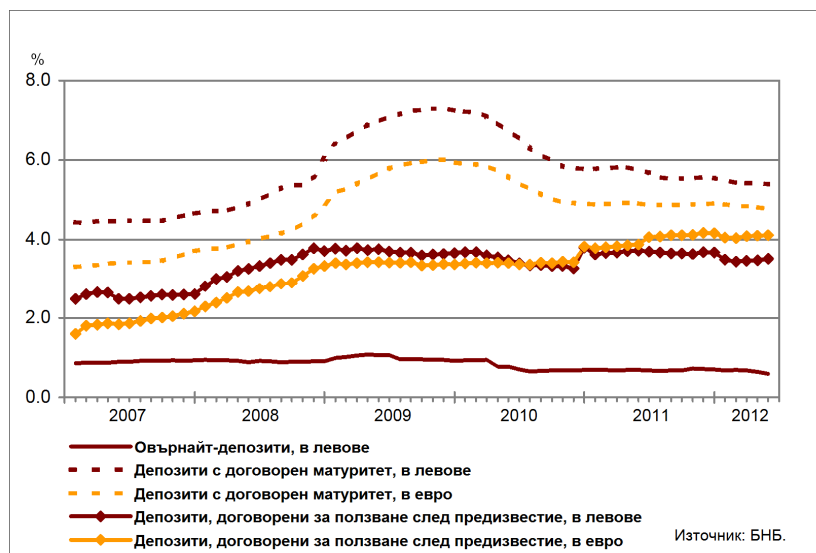
Графика 3: Депозити на сектор Нефинансови предприятия (салда)



⁵ Сектор Домакинства включва и сектор Нетърговски организации, обслужващи домакинствата (НТООД). Данните за кредитите за потребление и за жилищните кредити се отнасят само за сектор Домакинства.

Сектор Домакинства⁵. През май 2012 г. средният лихвен процент по *овърнайт-депозитите* в левове в сравнение с май 2011 г. намалява с 0.10 пр.п. до 0.59%. При *депозитите с договорен матуритет* в левове той се понижава с 0.36 пр.п. до 5.39%, а по тези в евро – с 0.13 пр.п. до 4.78%. Средният лихвен процент по *депозитите, договорени за ползване след предизвестие*, в левове спада с 0.21 пр.п. до 3.51%, а по *депозитите, договорени за ползване след предизвестие*, в евро се увеличава с 0.23 пр.п. до 4.11%.

Графика 4: Депозити на сектор Домакинства (салда)



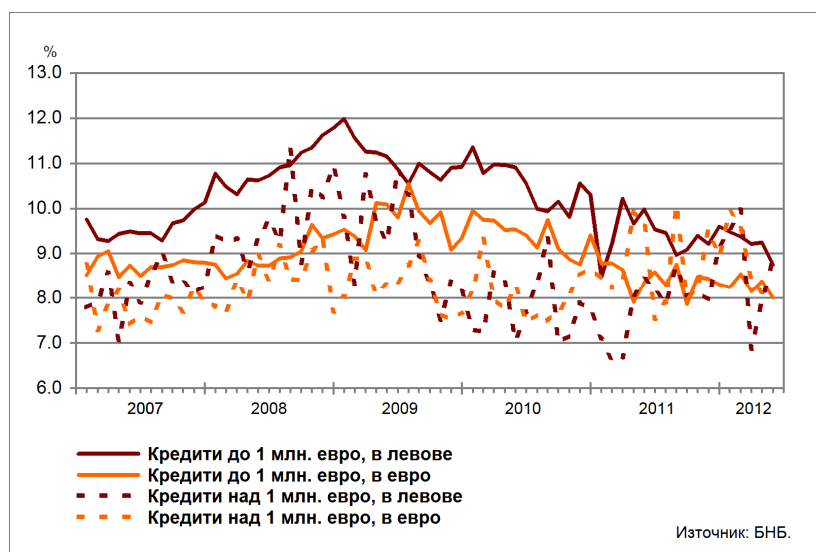
Кредити

Лихвени проценти по нов бизнес

Сектор Нефинансови предприятия. През май 2012 г. средният лихвен процент по *кредитите до 1 млн. евро*, договорени в левове, намалява спрямо същия месец на 2011 г. с 1.22 пр.п. до 8.76%, а по тези, договорени в евро – с 0.34 пр.п. до 8.01%. Средният лихвен процент по *кредитите над 1 млн. евро*, договорени в левове, нараства с 0.42 пр.п. до 8.85%, а по тези, договорени в евро, спада с 1.59 пр.п. до 8.15%.

През май 2012 г. спрямо април 2012 г. средният лихвен процент по *кредитите до 1 млн. евро*, договорени в левове, се понижава с 0.49 пр.п., а по *кредитите до 1 млн. евро*, договорени в евро – с 0.37 пр.п. При *кредитите над 1 млн. евро*, договорени в левове, той се увеличава с 0.92 пр.п., а при *кредитите над 1 млн. евро*, договорени в евро – с 0.01 пр.п.

Графика 5: Кредити на сектор Нефинансови предприятия (нов бизнес)



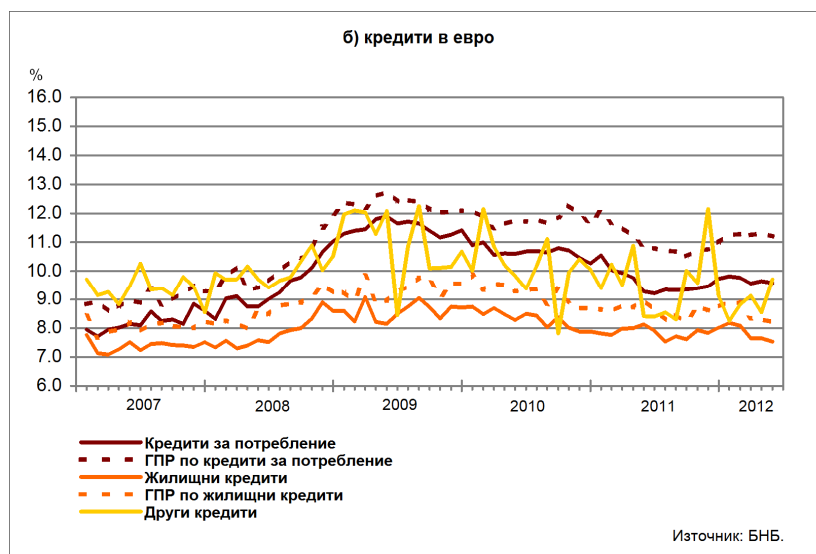
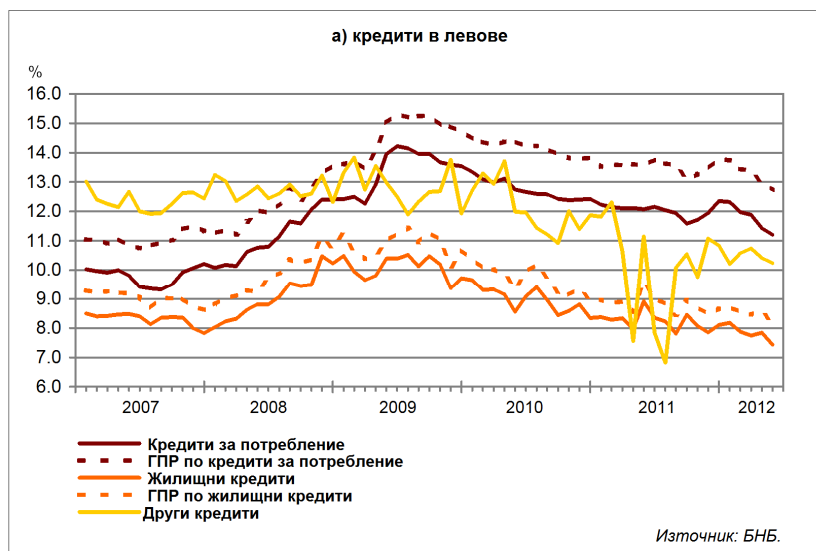
Сектор Домакинства⁵. През май 2012 г. средният лихвен процент по *кредитите за потребление* в левове спада в сравнение с май 2011 г. с 0.87 пр.п. до 11.21%, а по тези в евро се повишава с 0.30 пр.п. до 9.58%. При *жилищните кредити* в левове той намалява с 1.49 пр.п. до 7.43%, а по *жилищните кредити* в евро – с 0.59 пр.п. до 7.54%. Средният лихвен процент по *другите кредити* в левове се понижава с 0.91 пр.п. до 10.24%, а по *другите кредити* в евро нараства с 1.30 пр.п. до 9.72%.

През май 2012 г. в сравнение с април 2012 г. средният лихвен процент по *кредитите за потребление* в левове спада с 0.22 пр.п., а по тези в евро – с 0.07 пр.п. При *жилищните кредити* в левове той намалява с 0.41 пр.п., а по *жилищните кредити* в евро – с 0.11 пр.п. При *другите кредити* в левове средният лихвен процент се понижава с 0.18 пр.п., а при *другите кредити* в евро се увеличава с 1.17 пр.п.

Годишният процент на разходите (ГПР) по *кредитите за потребление* в левове през май 2012 г. спрямо същия месец на 2011 г. спада с 0.85 пр.п. до 12.73%, а по *кредитите за потребление* в евро се повишава с 0.37 пр.п. до 11.20%. През май 2012 г. *годишният процент на разходите* по *жилищните кредити* в левове намалява в сравнение с май 2011 г. с 1.47 пр.п. до 8.12%, а по *жилищните кредити* в евро – с 0.78 пр.п. до 8.20%.

През май 2012 г. в сравнение с април 2012 г. *годишният процент на разходите* по *кредитите за потребление* в левове се понижава с 0.22 пр.п., а по тези в евро – с 0.12 пр.п. При *жилищните кредити* в левове той спада с 0.46 пр.п., а при *жилищните кредити* в евро – с 0.12 пр.п.

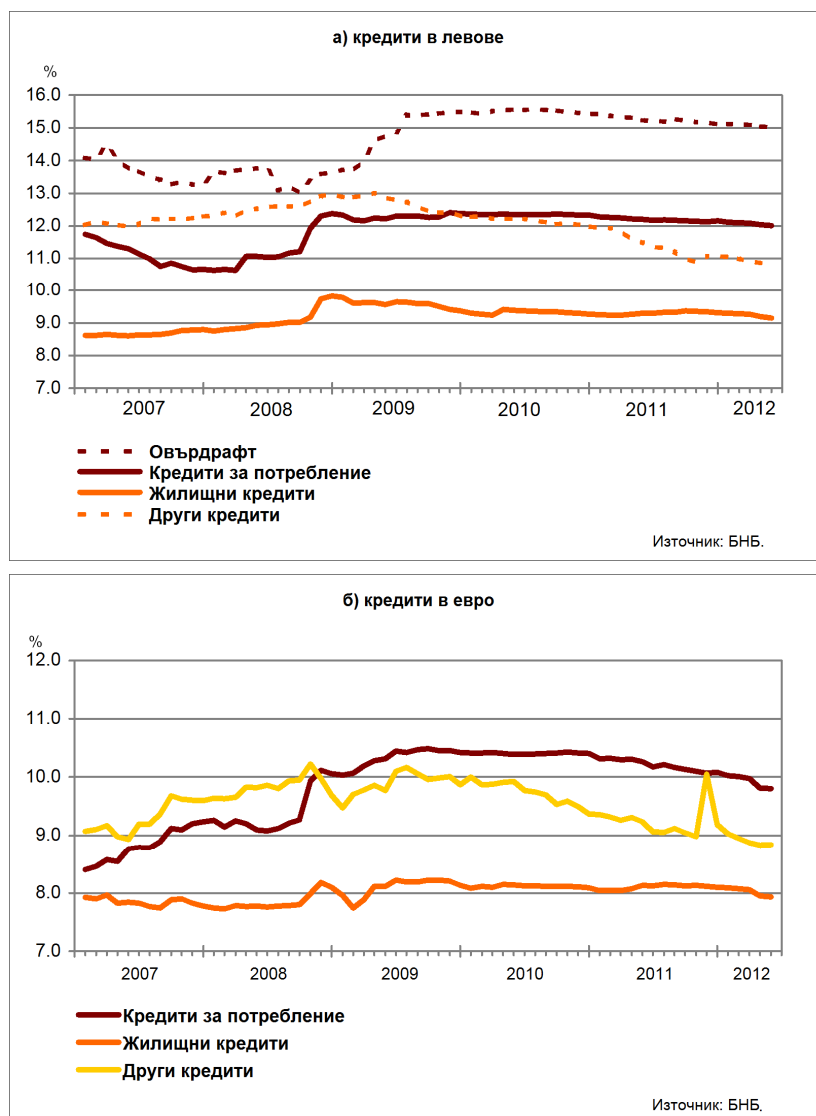
Графика 6: Кредити на сектор Домакинства (нов бизнес)



Лихвени проценти по салда

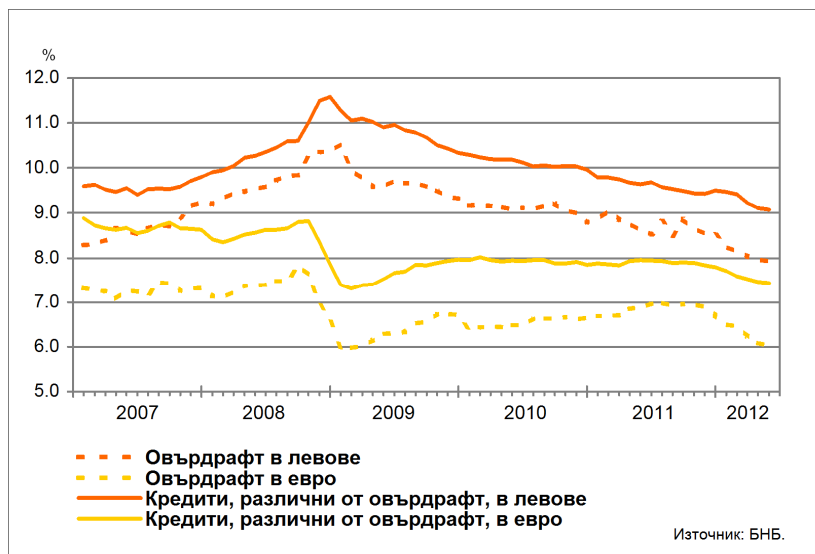
Сектор Домакинства⁵. Средният лихвен процент по *овърдрафта* в левове през май 2012 г. в сравнение с май 2011 г. намалява с 0.23 пр.п. до 15.01%. Средният лихвен процент по *кредитите за потребление* в левове се понижава с 0.19 пр.п. до 12.01%, а по *кредитите за потребление* в евро – с 0.47 пр.п. до 9.80%. При *жилищните кредити* в левове той спада с 0.15 пр.п. до 9.15%, а по *жилищните кредити* в евро – с 0.20 пр.п. до 7.93%. Средният лихвен процент по *другите кредити* в левове намалява с 0.73 пр.п. до 10.77%, а по *другите кредити* в евро – с 0.40 пр.п. до 8.84%.

Графика 7: Кредити на сектор Домакинства (салда)



Сектор Нефинансови предприятия. През май 2012 г. спрямо същия месец на 2011 г. средният лихвен процент по *овърдрафта* в левове се понижава с 0.70 пр.п. до 7.92%, а по *овърдрафта* в евро – с 0.85 пр.п. до 6.03%. Средният лихвен процент по *кредитите, различни от овърдрафт*, в левове спада с 0.56 пр.п. до 9.08%, а по тези в евро – с 0.51 пр.п. до 7.44%.

Графика 8: Кредити на сектор Нефинансови предприятия (салда)



ЛИХВЕНА СТАТИСТИКА

Междубанков пазар и доходност на държавни ценни книжа			
	2011	2012	2012
	Май	Април	Май
Основен лихвен процент (ОЛП) ¹	0.21	0.15	0.14
ЛЕОНИЯ ²	0.22	0.14	0.14
СОФИБОР ³			
за 1 месец	2.07	1.53	1.39
за 3 месеца	3.77	2.71	2.59
за 6 месеца	5.09	3.78	3.65
за 12 месеца	7.36	5.95	5.70
Доходност на държавни ценни книжа (ДЦК) ⁴			
3-годишни ДЦК ⁵	-	2.21	2.22
5-годишни ДЦК	3.12	2.19	1.43
10-годишни ДЦК ⁶	4.84	4.18	4.34
Дългосрочен лихвен процент за оценка на степента на конвергенция (ДЛП) ⁷	5.39	5.11	5.11

¹ ОЛП за текущия месец е равен на средната аритметична величина от стойностите на индекса ЛЕОНИЯ за работните дни на предходния календарен месец.

² Лихвен процент по реални сделки с необезпечени овърнайт-депозити в левове, предоставени на междубанковия пазар. Месечните стойности са изчислени като средноаритметични от дневните стойности.

³ Фиксинг на котировките на необезпечени депозити в левове, предлагани на междубанковия пазар. Месечните стойности са изчислени като средноаритметични от дневните стойности.

⁴ Среднопретеглена ефективна доходност, постигната на вторичния пазар при сделки с лихвоносни ДЦК, деноминирани в левове.

⁵ В тригодишните ДЦК се включват и емисиите с матуритет три години и шест месеца.

⁶ В десетгодишните ДЦК се включват и емисиите с матуритет десет години и шест месеца.

⁷ ДЛП се определя на база доходността до падеж на вторичния пазар по дългосрочна ценна книга (бенчмарк), емитирана от Министерството на финансите (сектор Централно държавно управление) и деноминирана в национална валута. Месечните стойности са изчислени като средноаритметични от дневните стойности.

Депозити ^{1,2}			
Нефинансови предприятия			
	2011	2012	2012
	Май	Април	Май
Лихвени проценти по нов бизнес			
депозити с договорен матуритет в левове	4.41	3.27	2.97
депозити с договорен матуритет в евро	4.18	2.53	2.49
Лихвени проценти по салда			
овърнайт-депозити ³ в левове	0.42	0.41	0.40
овърнайт-депозити ³ в евро	0.40	0.35	0.34
депозити с договорен матуритет в левове	4.27	4.36	4.20
депозити с договорен матуритет в евро	4.29	4.19	4.10
депозити, договорени за ползване след предизвестие ³ , в левове	2.07	1.36	1.30
депозити, договорени за ползване след предизвестие ³ , в евро	0.62	0.71	4.51
Домакинства⁴			
	2011	2012	2012
	Май	Април	Май
Лихвени проценти по нов бизнес			
депозити с договорен матуритет в левове	5.28	5.00	5.01
депозити с договорен матуритет в евро	4.66	4.55	4.54
Лихвени проценти по салда			
овърнайт-депозити ³ в левове	0.69	0.64	0.59
овърнайт-депозити ³ в евро	0.48	0.39	0.38
депозити с договорен матуритет в левове	5.75	5.42	5.39
депозити с договорен матуритет в евро	4.91	4.81	4.78
депозити, договорени за ползване след предизвестие ³ , в левове	3.72	3.47	3.51
депозити, договорени за ползване след предизвестие ³ , в евро	3.88	4.10	4.11

¹ Данните са предварителни.

² Ефективни годишни лихвени проценти, среднопретеглени съответно с обемите по нов бизнес през отчетния период или със салдата към края на отчетния период.

³ Лихвените проценти и обемите по нов бизнес и по салда съвпадат за овърнайт-депозитите и депозитите, договорени за ползване след предизвестие.

⁴ Сектор Домакинства включва и сектор Нетърговски организации, обслужващи домакинства (НТООД).

Кредити^{1,2}

Нефинансови предприятия

	2011 Май	2012 Април	2012 Май
Лихвени проценти по нов бизнес			
кредити до 1 млн. евро, договорени в левове	9.98	9.25	8.76
кредити до 1 млн. евро, договорени в евро	8.35	8.38	8.01
кредити над 1 млн. евро, договорени в левове	8.43	7.93	8.85
кредити над 1 млн. евро, договорени в евро	9.74	8.14	8.15
Лихвени проценти по салда			
овърдрафт ³ в левове	8.62	7.96	7.92
овърдрафт ³ в евро	6.88	6.08	6.03
кредити, различни от овърдрафт, в левове	9.64	9.12	9.08
кредити, различни от овърдрафт, в евро	7.95	7.46	7.44

Домакинства⁴

	2011 Май	2012 Април	2012 Май
Лихвени проценти по нов бизнес			
кредити за потребление в левове	12.08	11.43	11.21
кредити за потребление в евро	9.28	9.65	9.58
жилищни кредити в левове	8.92	7.84	7.43
жилищни кредити в евро	8.13	7.65	7.54
други кредити в левове	11.15	10.42	10.24
други кредити в евро	8.42	8.55	9.72
Годишен процент на разходите по нов бизнес (ГПР)⁵			
ГПР по кредити за потребление в левове	13.58	12.95	12.73
ГПР по кредити за потребление в евро	10.83	11.32	11.20
ГПР по жилищни кредити в левове	9.59	8.58	8.12
ГПР по жилищни кредити в евро	8.98	8.32	8.20
Лихвени проценти по салда			
овърдрафт ³ в левове	15.24	15.04	15.01
овърдрафт ³ в евро	10.84	10.71	10.73
кредити, различни от овърдрафт			
кредити за потребление в левове	12.20	12.04	12.01
кредити за потребление в евро	10.27	9.81	9.80
жилищни кредити в левове	9.30	9.19	9.15
жилищни кредити в евро	8.13	7.95	7.93
други кредити в левове	11.50	10.86	10.77
други кредити в евро	9.24	8.83	8.84

¹ Данните са предварителни.

² Ефективни годишни лихвени проценти, среднопретеглени съответно с обемите по нов бизнес през отчетния период или със салдата към края на отчетния период.

³ Лихвените проценти и обемите по нов бизнес и по салда съвпадат за овърдрафта.

⁴ Сектор *Домакинства* включва и сектор *Нетърговски организации, обслужващи домакинства (НТООД)*. Данните за *кредитите за потребление* и за *жилищните кредити* се отнасят само за сектор *Домакинства*.

⁵ *ГПР* включва всички лихвени плащания по кредита, както и всички такси, комисиони и други разходи за сметка на клиента, извършването на които е условие за отпускането на кредита.