



ПРЕССЪОБЩЕНИЕ

29 май 2012 г.
12:00 ч.

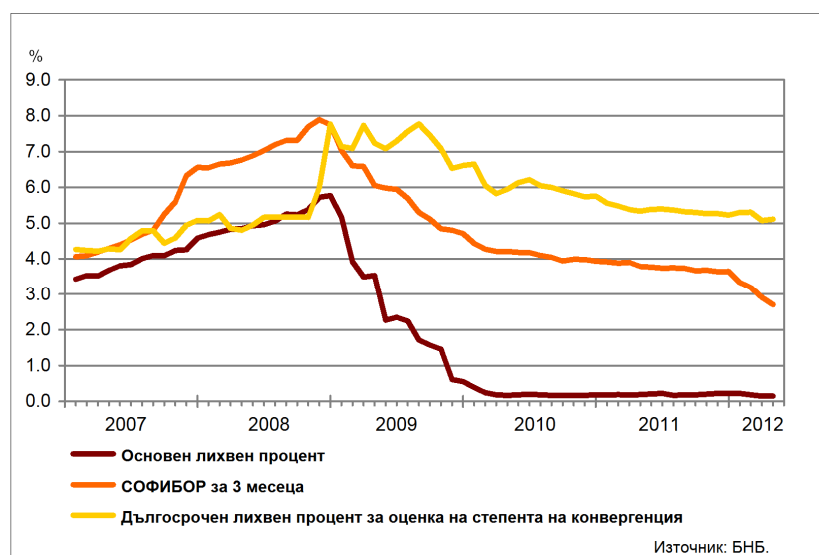
ЛИХВЕНА СТАТИСТИКА¹ април 2012 г.

През април 2012 г. *основният лихвен процент (ОЛП)*² е 0.15%. В сравнение с април 2011 г. *ОЛП* намалява с 0.04 процентни пункта (пр.п.), а спрямо март 2012 г. запазва нивото си.

За април 2012 г. индексът *ЛЕОНИЯ*³ е 0.14%, като спрямо същия месец на 2011 г. се понижава с 0.07 пр.п. Индексът *СОФИБОР*⁴ за сročност 1 месец спада в сравнение с април 2011 г. с 0.52 пр.п. до 1.53%, а този за 3 месеца – с 1.08 пр.п. до 2.71%.

Доходността до падеж на държавни ценни книжа (ДЦК) в левове с матуритет 3 години, постигната на вторичния пазар, в сравнение с април 2011 г. намалява с 1.24 пр.п. до 2.21%, а при ДЦК с матуритет 5 години – с 1.40 пр.п. до 2.19%. *Дългосрочният лихвен процент за оценка на степента на конвергенция (ДЛП)* през април 2012 г. е 5.11%. Спрямо същия месец на 2011 г. той се понижава с 0.22 пр.п., а в сравнение с март 2012 г. се увеличава с 0.04 пр.п.

Графика 1: Лихвени проценти по избрани инструменти



¹ Данните са предварителни. Пълният комплект от таблици за лихвената статистика на депозитите и кредитите на сектори *Нефинансови предприятия* и *Домакинства*, както и методологическите бележки, се намират на интернет страницата на БНБ в раздел *Статистика/ Парична и лихвена статистика/ Лихвена статистика/ Лихвена статистика*.

² *ОЛП* за текущия месец е равен на средната аритметична величина от стойностите на индекса *ЛЕОНИЯ* за работните дни на предходния календарен месец.

³ Лихвен процент по реални сделки с необезпечени овърнайт-депозити в левове, предоставени на междубанковия пазар. Месечните стойности са изчислени като средноаритметични от дневните стойности.

⁴ Фиксинг на котировките на необезпечени депозити в левове, предлагани на междубанковия пазар. Месечните стойности са изчислени като средноаритметични от дневните стойности.

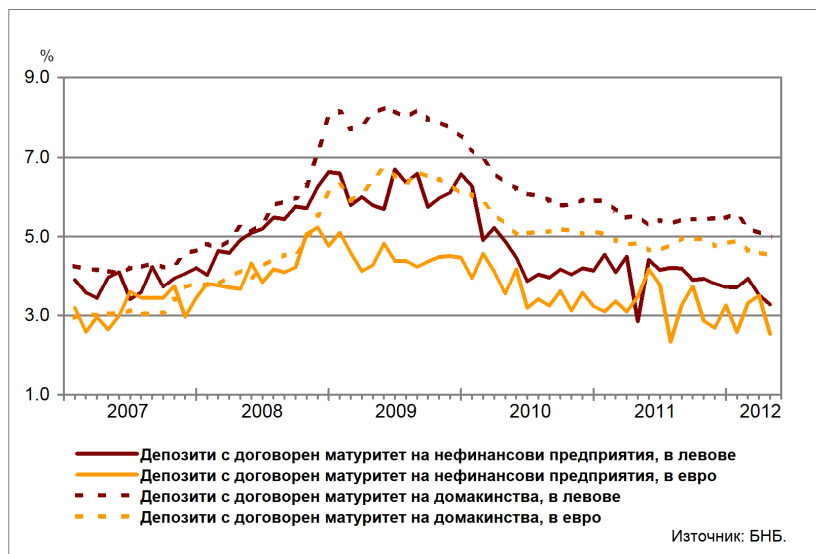
Депозити

Лихвени проценти по нов бизнес

Сектор Нефинансови предприятия. Средният лихвен процент по депозитите с договорен матуритет в левове през април 2012 г. в сравнение с април 2011 г. се повишава с 0.43 пр.п. до 3.27%, а по тези в евро спада с 0.94 пр.п. до 2.53%. В сравнение с март 2012 г. средният лихвен процент по депозитите с договорен матуритет в левове намалява с 0.24 пр.п., а по тези в евро – с 0.96 пр.п.

Сектор Домакинства⁵. През април 2012 г. спрямо април 2011 г. средният лихвен процент по депозитите с договорен матуритет в левове се понижава с 0.54 пр.п. до 5.00%, а по тези в евро – с 0.29 пр.п. до 4.55%. В сравнение с март 2012 г. средният лихвен процент по депозитите с договорен матуритет в левове спада с 0.10 пр.п., а по тези в евро – с 0.04 пр.п.

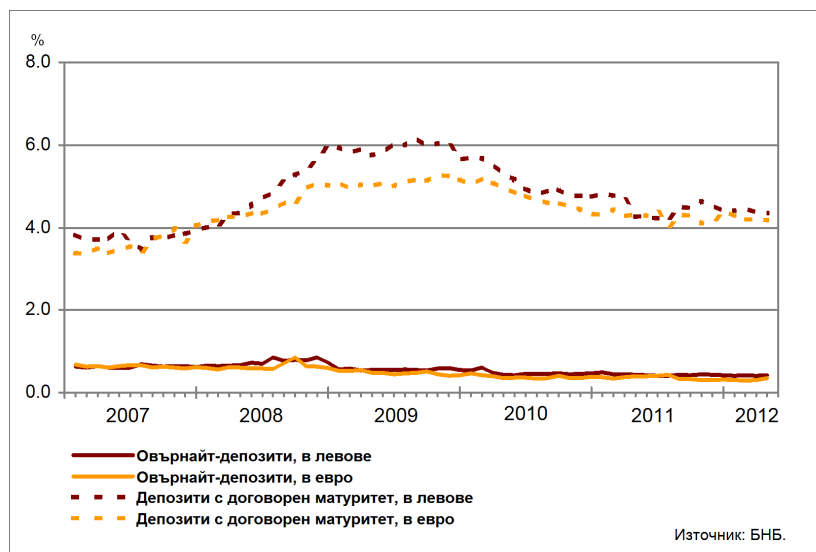
Графика 2: Депозити на сектори Нефинансови предприятия и Домакинства (нов бизнес)



Лихвени проценти по салда

Сектор Нефинансови предприятия. През април 2012 г. средният лихвен процент по овърнайт-депозитите в левове в сравнение със същия месец на 2011 г. намалява с 0.02 пр.п. до 0.41%, а по овърнайт-депозитите в евро – с 0.05 пр.п. до 0.35%. Средният лихвен процент по депозитите с договорен матуритет в левове нараства с 0.09 пр.п. до 4.36%, а по тези в евро се понижава с 0.15 пр.п. до 4.19%.

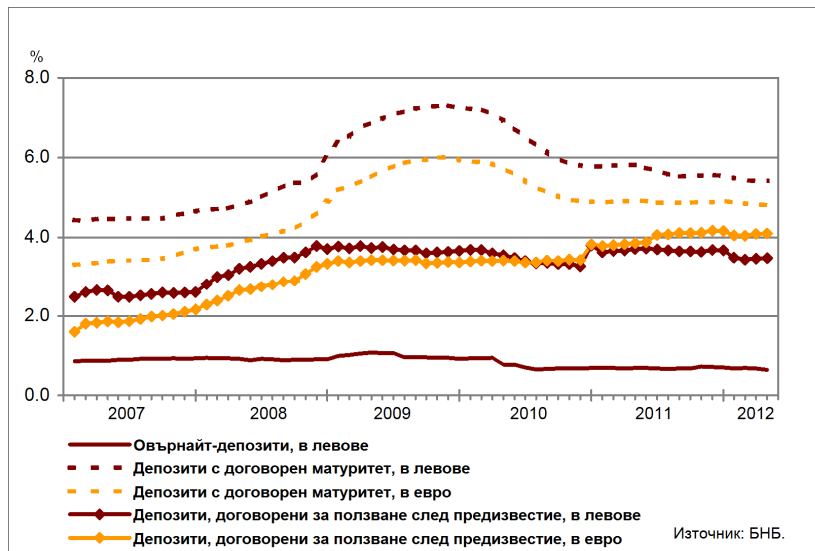
Графика 3: Депозити на сектор Нефинансови предприятия (салда)



⁵ Сектор Домакинства включва и сектор Нетърговски организации, обслужващи домакинствата (НТООД). Данните за кредитите за потребление и за жилищните кредити се отнасят само за сектор Домакинства.

Сектор Домакинства⁵. През април 2012 г. средният лихвен процент по *овърнайт-депозитите* в левове в сравнение с април 2011 г. спада с 0.05 пр.п. до 0.64%. При *депозитите с договорен матуритет* в левове той намалява с 0.40 пр.п. до 5.42%, а по тези в евро – с 0.11 пр.п. до 4.81%. Средният лихвен процент по *депозитите, договорени за ползване след предизвестие*, в левове се понижава с 0.24 пр.п. до 3.47%, а по *депозитите, договорени за ползване след предизвестие*, в евро се увеличава с 0.25 пр.п. до 4.10%.

Графика 4: Депозити на сектор Домакинства (салда)



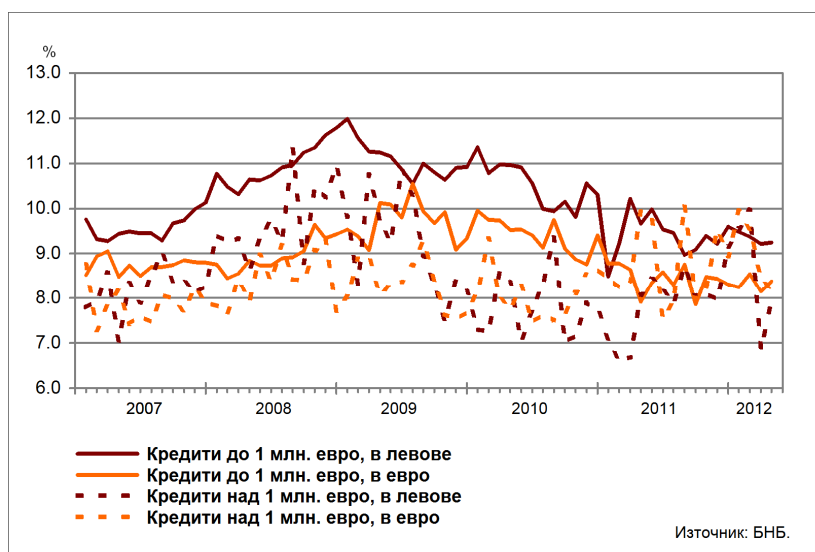
Кредити

Лихвени проценти по нов бизнес

Сектор Нефинансови предприятия. През април 2012 г. средният лихвен процент по *кредитите до 1 млн. евро*, договорени в левове, спада спрямо същия месец на 2011 г. с 0.42 пр.п. до 9.25%, а по тези, договорени в евро, се повишава с 0.46 пр.п. до 8.38%. Средният лихвен процент по *кредитите над 1 млн. евро*, договорени в левове, намалява с 0.15 пр.п. до 7.93%, а по тези, договорени в евро – с 1.79 пр.п. до 8.14%.

През април 2012 г. спрямо март 2012 г. средният лихвен процент по *кредитите до 1 млн. евро*, договорени в левове, нараства с 0.03 пр.п., а по *кредитите до 1 млн. евро*, договорени в евро – с 0.23 пр.п. При *кредитите над 1 млн. евро*, договорени в левове, той се увеличава с 1.06 пр.п., а при *кредитите над 1 млн. евро*, договорени в евро, се понижава с 0.31 пр.п.

Графика 5: Кредити на сектор Нефинансови предприятия (нов бизнес)



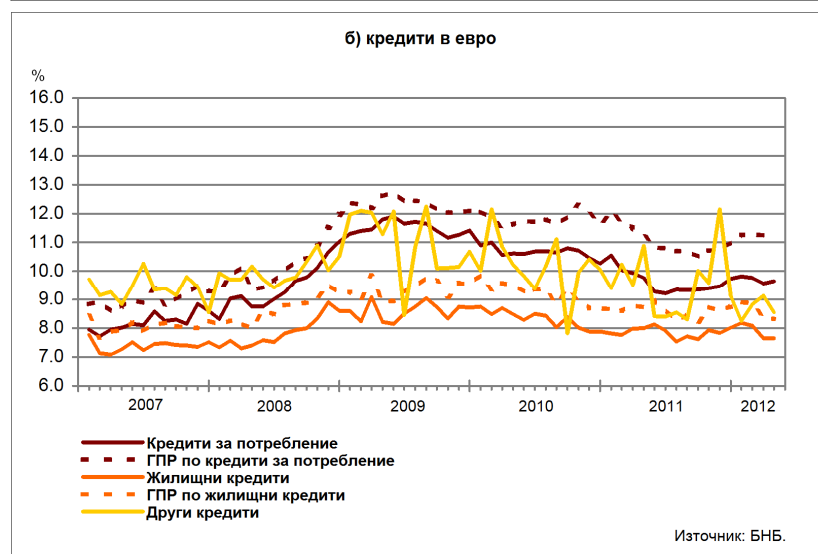
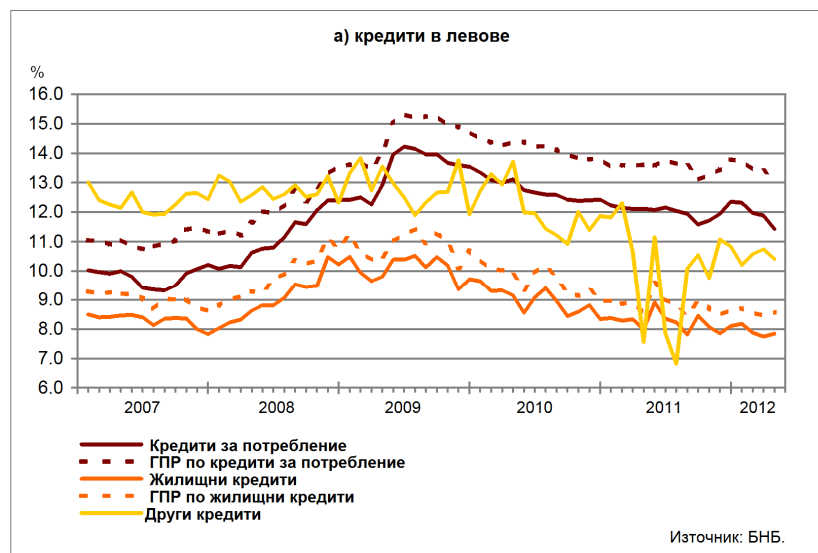
Сектор Домакинства⁵. През април 2012 г. средният лихвен процент по кредитите за потребление в левове спада в сравнение с април 2011 г. с 0.69 пр.п. до 11.43%, а по тези в евро – с 0.12 пр.п. до 9.65%. При жилищните кредити в левове той намалява с 0.14 пр.п. до 7.84%, а по жилищните кредити в евро – с 0.34 пр.п. до 7.65%. Средният лихвен процент по другите кредити в левове се повишава с 2.86 пр.п. до 10.42%, а по другите кредити в евро се понижава с 2.33 пр.п. до 8.55%.

През април 2012 г. в сравнение с март 2012 г. средният лихвен процент по кредитите за потребление в левове спада с 0.45 пр.п., а по тези в евро нараства с 0.09 пр.п. При жилищните кредити в левове той се увеличава с 0.09 пр.п., а по жилищните кредити в евро – с 0.01 пр.п. При другите кредити в левове средният лихвен процент намалява с 0.32 пр.п., а при другите кредити в евро – с 0.59 пр.п.

Годишният процент на разходите (ГПР) по кредитите за потребление в левове през април 2012 г. спрямо същия месец на 2011 г. се понижава с 0.66 пр.п. до 12.95%, а по кредитите за потребление в евро се повишава с 0.08 пр.п. до 11.32%. През април 2012 г. годишният процент на разходите по жилищните кредити в левове нараства в сравнение с април 2011 г. с 0.03 пр.п. до 8.58%, а по жилищните кредити в евро той спада с 0.39 пр.п. до 8.32%.

През април 2012 г. в сравнение с март 2012 г. годишният процент на разходите по кредитите за потребление в левове намалява с 0.46 пр.п., а по тези в евро се увеличава с 0.07 пр.п. При жилищните кредити в левове той се повишава с 0.12 пр.п., а при жилищните кредити в евро се понижава с 0.03 пр.п.

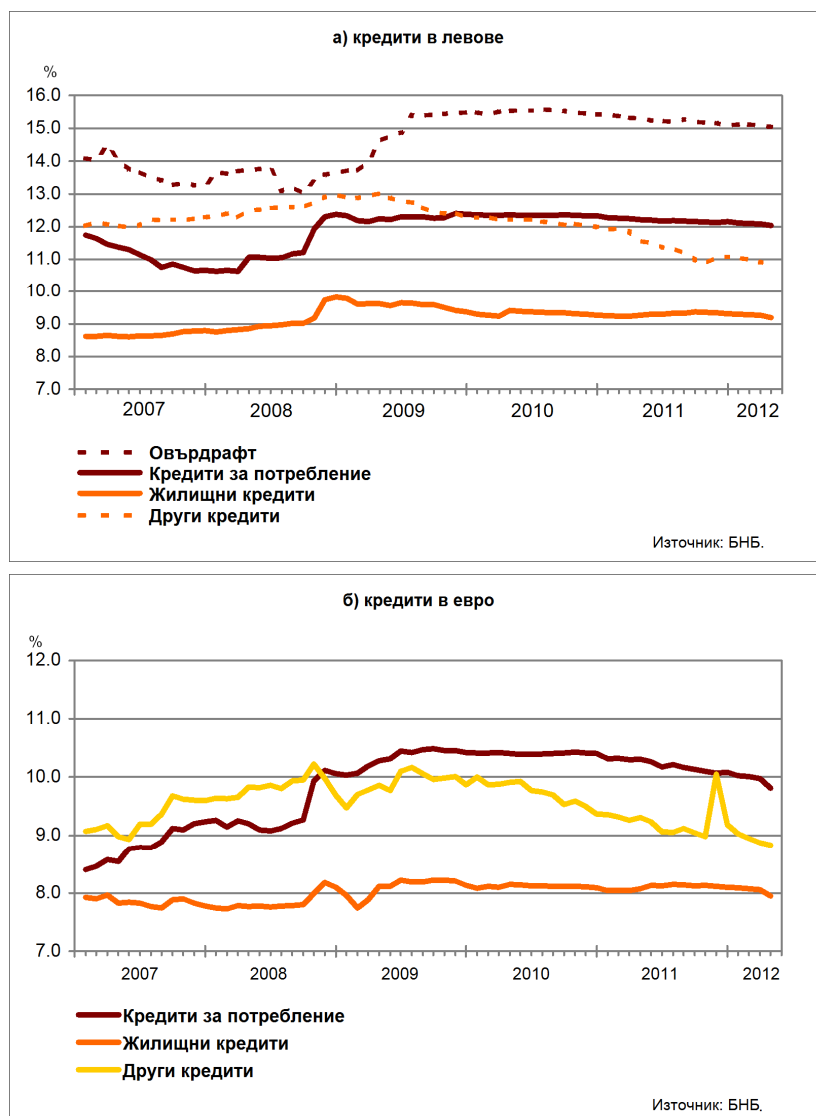
Графика 6: Кредити на сектор Домакинства (нов бизнес)



Лихвени проценти по салда

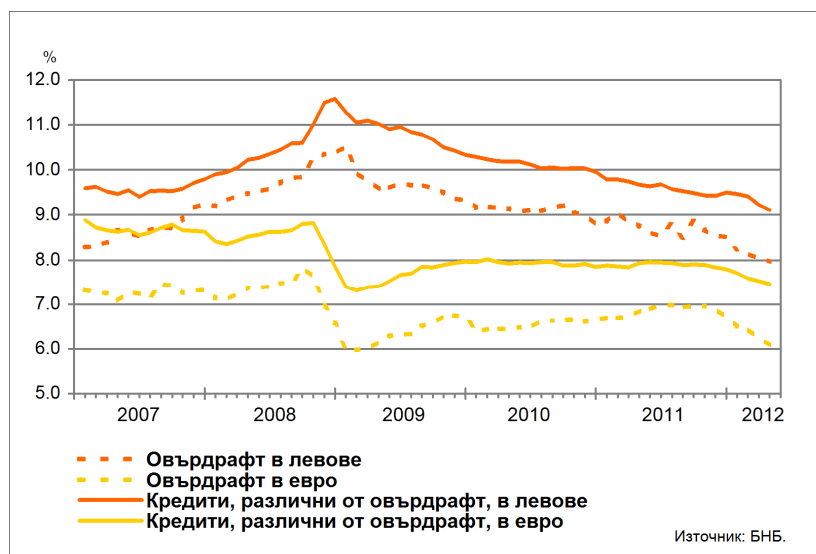
Сектор Домакинства⁵. Средният лихвен процент по *овърдрафта* в левове през април 2012 г. в сравнение с април 2011 г. спада с 0.27 пр.п. до 15.04%. Средният лихвен процент по *кредитите за потребление* в левове намалява с 0.18 пр.п. до 12.04%, а по *кредитите за потребление* в евро – с 0.50 пр.п. до 9.81%. При *жилищните кредити* в левове той се понижава с 0.08 пр.п. до 9.19%, а по *жилищните кредити* в евро – с 0.13 пр.п. до 7.95%. Средният лихвен процент по *другите кредити* в левове спада с 0.70 пр.п. до 10.86%, а по *другите кредити* в евро – с 0.48 пр.п. до 8.83%.

Графика 7: Кредити на сектор Домакинства (салда)



Сектор Нефинансови предприятия. През април 2012 г. спрямо същия месец на 2011 г. средният лихвен процент по *овърдрафта* в левове намалява с 0.80 пр.п. до 7.96%, а по *овърдрафта* в евро – с 0.76 пр.п. до 6.08%. Средният лихвен процент по *кредитите, различни от овърдрафт*, в левове се понижава с 0.55 пр.п. до 9.12%, а по тези в евро – с 0.47 пр.п. до 7.46%.

Графика 8: Кредити на сектор Нефинансови предприятия (салда)



ЛИХВЕНА СТАТИСТИКА

Междубанков пазар и доходност на държавни ценни книжа			
	2011	2012	2012
	Април	Март	Април
Основен лихвен процент (ОЛП) ¹	0.19	0.15	0.15
ЛЕОНИА ²	0.21	0.15	0.14
СОФИБОР ³			
за 1 месец	2.05	1.62	1.53
за 3 месеца	3.79	2.91	2.71
за 6 месеца	5.09	3.96	3.78
за 12 месеца	7.35	6.15	5.95
Доходност на държавни ценни книжа (ДЦК) ⁴			
3-годишни ДЦК ⁵	3.45	2.29	2.21
5-годишни ДЦК	3.59	2.11	2.19
10-годишни ДЦК ⁶	4.85	3.92	4.18
Дългосрочен лихвен процент за оценка на степента на конвергенция (ДЛП) ⁷	5.33	5.07	5.11

¹ ОЛП за текущия месец е равен на средната аритметична величина от стойностите на индекса ЛЕОНИА за работните дни на предходния календарен месец.

² Лихвен процент по реални сделки с необезпечени овърнайт-депозити в левове, предоставени на междубанковия пазар. Месечните стойности са изчислени като средноаритметични от дневните стойности.

³ Фиксинг на котировките на необезпечени депозити в левове, предлагани на междубанковия пазар. Месечните стойности са изчислени като средноаритметични от дневните стойности.

⁴ Среднопретеглена ефективна доходност, постигната на вторичния пазар при сделки с лихвоносни ДЦК, деноминирани в левове.

⁵ В тригодишните ДЦК се включват и емисиите с матуритет три години и шест месеца.

⁶ В десетгодишните ДЦК се включват и емисиите с матуритет десет години и шест месеца.

⁷ ДЛП се определя на база доходността до падеж на вторичния пазар по дългосрочна ценна книга (бенчмарк), емитирана от Министерството на финансите (сектор Централно държавно управление) и деноминирана в национална валута. Месечните стойности са изчислени като средноаритметични от дневните стойности.

Депозити ^{1,2}			
Нефинансови предприятия			
	2011	2012	2012
	Април	Март	Април
Лихвени проценти по нов бизнес			
депозити с договорен матуритет в левове	2.84	3.51	3.27
депозити с договорен матуритет в евро	3.47	3.49	2.53
Лихвени проценти по салда			
овърнайт-депозити ³ в левове	0.43	0.41	0.41
овърнайт-депозити ³ в евро	0.40	0.30	0.35
депозити с договорен матуритет в левове	4.27	4.37	4.36
депозити с договорен матуритет в евро	4.34	4.21	4.19
депозити, договорени за ползване след предизвестие ³ , в левове	1.90	1.30	1.36
депозити, договорени за ползване след предизвестие ³ , в евро	0.54	0.66	0.71
Домакинства ⁴			
	2011	2012	2012
	Април	Март	Април
Лихвени проценти по нов бизнес			
депозити с договорен матуритет в левове	5.54	5.10	5.00
депозити с договорен матуритет в евро	4.84	4.59	4.55
Лихвени проценти по салда			
овърнайт-депозити ³ в левове	0.69	0.67	0.64
овърнайт-депозити ³ в евро	0.50	0.39	0.39
депозити с договорен матуритет в левове	5.82	5.42	5.42
депозити с договорен матуритет в евро	4.92	4.83	4.81
депозити, договорени за ползване след предизвестие ³ , в левове	3.71	3.46	3.47
депозити, договорени за ползване след предизвестие ³ , в евро	3.85	4.09	4.10

¹ Данните са предварителни.

² Ефективни годишни лихвени проценти, среднопретеглени съответно с обемите по нов бизнес през отчетния период или със салдата към края на отчетния период.

³ Лихвените проценти и обемите по нов бизнес и по салда съвпадат за овърнайт-депозитите и депозитите, договорени за ползване след предизвестие.

⁴ Сектор Домакинства включва и сектор Нетърговски организации, обслужващи домакинства (НТООД).

Кредити^{1,2}

Нефинансови предприятия

	2011 Април	2012 Март	2012 Април
Лихвени проценти по нов бизнес			
кредити до 1 млн. евро, договорени в левове	9.67	9.22	9.25
кредити до 1 млн. евро, договорени в евро	7.92	8.15	8.38
кредити над 1 млн. евро, договорени в левове	8.08	6.87	7.93
кредити над 1 млн. евро, договорени в евро	9.93	8.45	8.14
Лихвени проценти по салда			
овърдрафт ³ в левове	8.76	8.04	7.96
овърдрафт ³ в евро	6.84	6.23	6.08
кредити, различни от овърдрафт, в левове	9.67	9.22	9.12
кредити, различни от овърдрафт, в евро	7.93	7.52	7.46

Домакинства⁴

	2011 Април	2012 Март	2012 Април
Лихвени проценти по нов бизнес			
кредити за потребление в левове	12.12	11.88	11.43
кредити за потребление в евро	9.77	9.56	9.65
жилищни кредити в левове	7.98	7.75	7.84
жилищни кредити в евро	7.99	7.64	7.65
други кредити в левове	7.56	10.74	10.42
други кредити в евро	10.88	9.14	8.55
Годишен процент на разходите по нов бизнес (ГПР)⁵			
ГПР по кредити за потребление в левове	13.61	13.41	12.95
ГПР по кредити за потребление в евро	11.24	11.25	11.32
ГПР по жилищни кредити в левове	8.55	8.46	8.58
ГПР по жилищни кредити в евро	8.71	8.35	8.32
Лихвени проценти по салда			
овърдрафт ³ в левове	15.31	15.08	15.04
овърдрафт ³ в евро	10.82	10.72	10.71
кредити, различни от овърдрафт			
кредити за потребление в левове	12.22	12.08	12.04
кредити за потребление в евро	10.31	9.98	9.81
жилищни кредити в левове	9.27	9.26	9.19
жилищни кредити в евро	8.08	8.06	7.95
други кредити в левове	11.56	10.92	10.86
други кредити в евро	9.31	8.88	8.83

¹ Данните са предварителни.

² Ефективни годишни лихвени проценти, среднопретеглени съответно с обемите по нов бизнес през отчетния период или със салдата към края на отчетния период.

³ Лихвените проценти и обемите по нов бизнес и по салда съвпадат за овърдрафта.

⁴ Сектор *Домакинства* включва и сектор *Нетърговски организации, обслужващи домакинства (НТООД)*. Данните за *кредитите за потребление* и за *жилищните кредити* се отнасят само за сектор *Домакинства*.

⁵ *ГПР* включва всички лихвени плащания по кредита, както и всички такси, комисиони и други разходи за сметка на клиента, извършването на които е условие за отпускането на кредита.