



ПРЕССЪОБЩЕНИЕ

27 април 2012 г.
12:00 ч.

ЛИХВЕНА СТАТИСТИКА¹

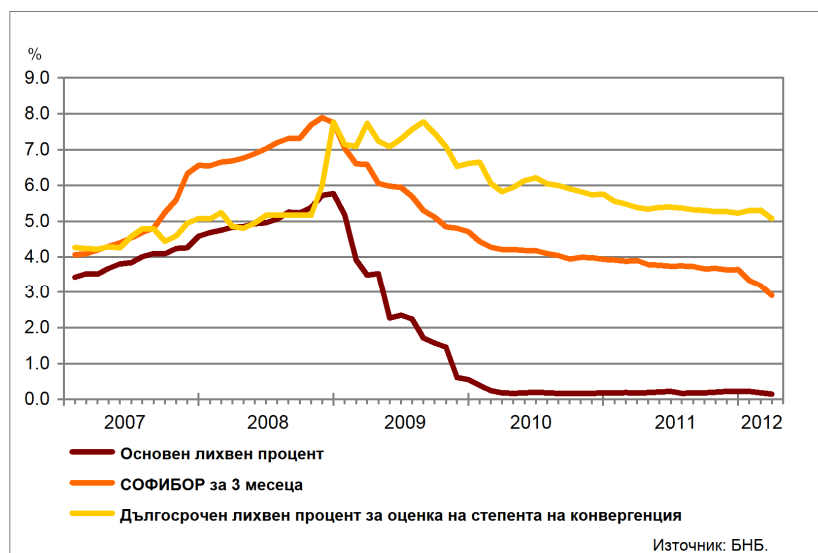
Март 2012 г.

През март 2012 г. *основният лихвен процент (ОЛП)*² е 0.15%. В сравнение с март 2011 г. и с февруари 2012 г. ОЛП намалява с 0.03 процентни пункта (пр.п.).

За март 2012 г. индексът *ЛЕОНИЯ*³ е 0.15%, като спрямо същия месец на 2011 г. се понижава с 0.04 пр.п. Индексът *СОФИБОР*⁴ за срочност *1 месец* спада в сравнение с март 2011 г. с 0.54 пр.п. до 1.62%, а този за *3 месеца* – с 0.99 пр.п. до 2.91%.

Доходността до падеж на държавни ценни книжа (ДЦК) в левове с матуритет *3 години*, постигната на вторичния пазар, в сравнение с март 2011 г. намалява с 1.22 пр.п. до 2.29%, а при ДЦК с матуритет *5 години* – с 0.46 пр.п. до 2.11%. *Дългосрочният лихвен процент за оценка на степента на конвергенция (ДЛП)* през март 2012 г. е 5.07%. Спрямо същия месец на 2011 г. той се понижава с 0.31 пр.п., а в сравнение с февруари 2012 г. – с 0.24 пр.п.

Графика 1: Лихвени проценти по избрани инструменти



¹ Данните са предварителни. Пълният комплект от таблици за лихвената статистика на депозитите и кредитите на сектори *Нефинансови предприятия* и *Домакинства*, както и методологическите бележки, се намират на интернет страницата на БНБ в раздел *Статистика/ Парична и лихвена статистика/ Лихвена статистика/ Лихвена статистика*. Данните за депозитите за периода ноември 2011 г. – януари 2012 г. и за кредитите за периодите февруари 2011 г. – март 2011 г. и декември 2011 г. – февруари 2012 г. са ревизирани.

² ОЛП за текущия месец е равен на средната аритметична величина от стойностите на индекса *ЛЕОНИЯ* за работните дни на предходния календарен месец.

³ Лихвен процент по реални сделки с необезпечени овърнайт-депозити в левове, предоставени на междубанковия пазар. Месечните стойности са изчислени като средноаритметични от дневните стойности.

⁴ Фиксинг на котировките на необезпечени депозити в левове, предлагани на междубанковия пазар. Месечните стойности са изчислени като средноаритметични от дневните стойности.

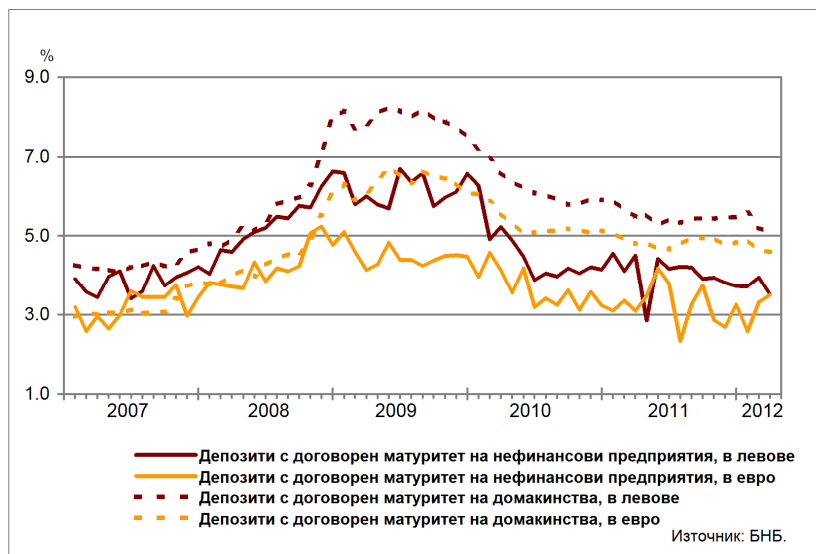
Депозити

Лихвени проценти по нов бизнес

Сектор Нефинансови предприятия. Средният лихвен процент по депозитите с договорен матуритет в левове през март 2012 г. в сравнение с март 2011 г. спада с 0.99 пр.п. до 3.51%, а по тези в евро се увеличава с 0.40 пр.п. до 3.49%. В сравнение с февруари 2012 г. средният лихвен процент по депозитите с договорен матуритет в левове намалява с 0.44 пр.п., а по тези в евро се повишава с 0.18 пр.п.

Сектор Домакинства⁵. През март 2012 г. спрямо март 2011 г. средният лихвен процент по депозитите с договорен матуритет в левове се понижава с 0.39 пр.п. до 5.10%, а по тези в евро – с 0.22 пр.п. до 4.59%. В сравнение с февруари 2012 г. средният лихвен процент по депозитите с договорен матуритет в левове спада с 0.10 пр.п., а по тези в евро – с 0.06 пр.п.

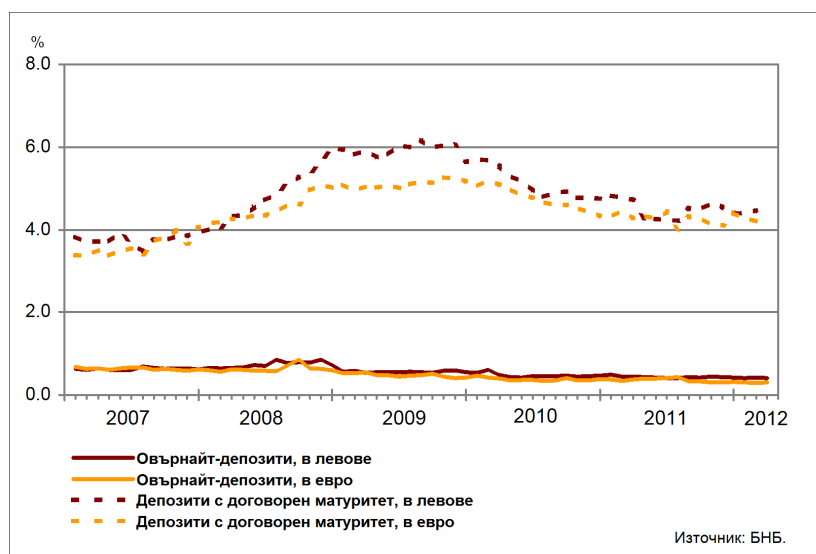
Графика 2: Депозити на сектори Нефинансови предприятия и Домакинства (нов бизнес)



Лихвени проценти по салда

Сектор Нефинансови предприятия. През март 2012 г. средният лихвен процент по овърнайт-депозитите в левове в сравнение със същия месец на 2011 г. намалява с 0.03 пр.п. до 0.41%, а по овърнайт-депозитите в евро – с 0.07 пр.п. до 0.30%. Средният лихвен процент по депозитите с договорен матуритет в левове се понижава с 0.35 пр.п. до 4.37%, а по тези в евро – с 0.07 пр.п. до 4.21%.

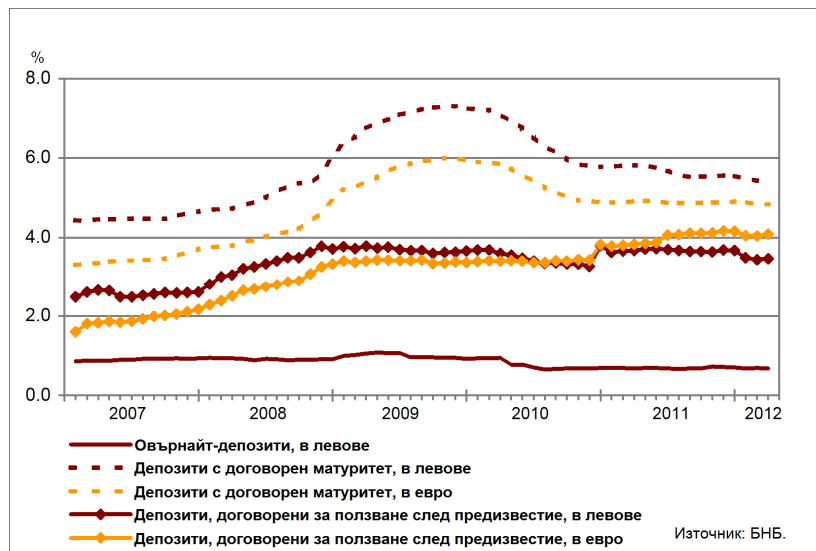
Графика 3: Депозити на сектор Нефинансови предприятия (салда)



⁵ Сектор Домакинства включва и сектор Нетърговски организации, обслужващи домакинствата (НТООД). Данните за кредитите за потребление и за жилищните кредити се отнасят само за сектор Домакинства.

Сектор Домакинства⁵. През март 2012 г. средният лихвен процент по *овърнай-депозитите* в левове в сравнение с март 2011 г. спада с 0.01 пр.п. до 0.67%. При *депозитите с договорен матуритет* в левове той намалява с 0.40 пр.п. до 5.42%, а по тези в евро – с 0.08 пр.п. до 4.83%. Средният лихвен процент по *депозитите, договорени за ползване след предизвестие*, в левове се понижава с 0.22 пр.п. до 3.46%, а по *депозитите, договорени за ползване след предизвестие*, в евро нараства с 0.25 пр.п. до 4.09%.

Графика 4: Депозити на сектор Домакинства (салда)



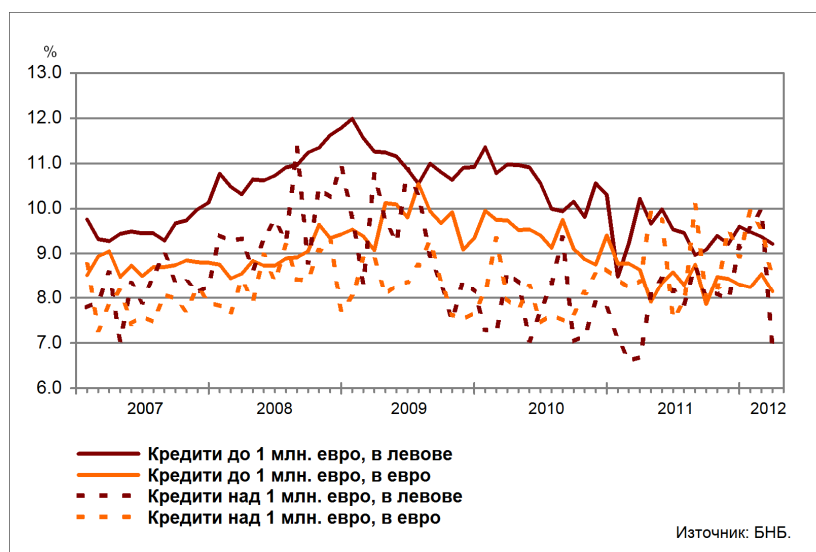
Кредити

Лихвени проценти по нов бизнес

Сектор Нефинансови предприятия. През март 2012 г. средният лихвен процент по *кредитите до 1 млн. евро*, договорени в левове, спада спрямо същия месец на 2011 г. с 1.00 пр.п. до 9.22%, а по тези, договорени в евро – с 0.49 пр.п. до 8.15%. Средният лихвен процент по *кредитите над 1 млн. евро*, договорени в левове, се увеличава с 0.18 пр.п. до 6.87%, а по тези, договорени в евро – с 0.05 пр.п. до 8.45%.

През март 2012 г. спрямо февруари 2012 г. средният лихвен процент по *кредитите до 1 млн. евро*, договорени в левове, намалява с 0.15 пр.п., а по *кредитите до 1 млн. евро*, договорени в евро – с 0.40 пр.п. При *кредитите над 1 млн. евро*, договорени в левове, той се понижава с 3.09 пр.п., а при *кредитите над 1 млн. евро*, договорени в евро – с 1.11 пр.п.

Графика 5: Кредити на сектор Нефинансови предприятия (нов бизнес)



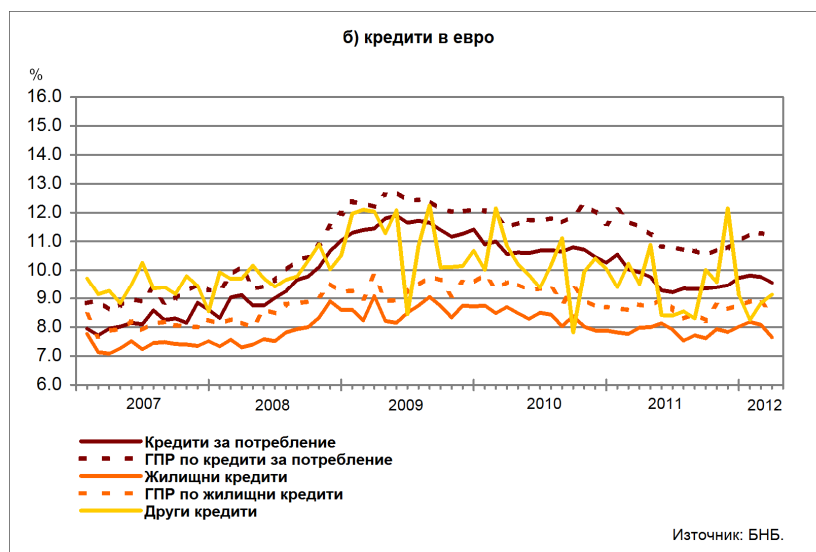
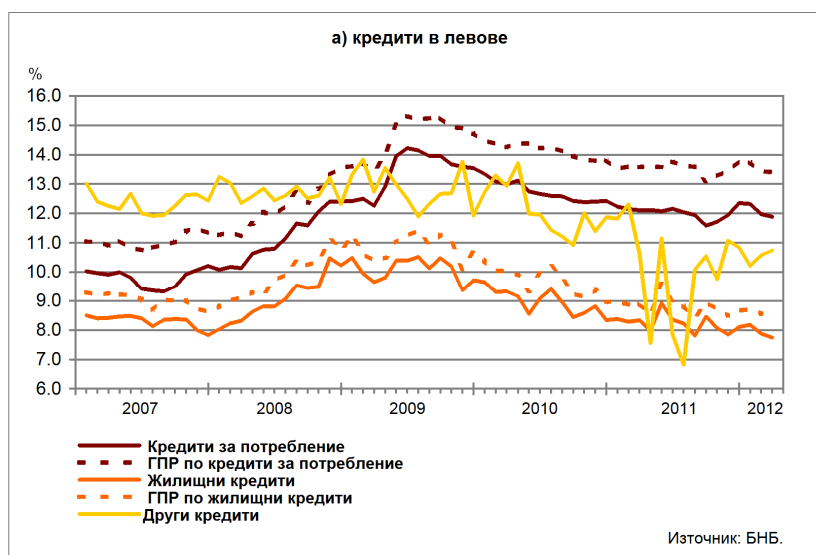
Сектор Домакинства⁵. През март 2012 г. средният лихвен процент по *кредитите за потребление* в левове спада в сравнение с март 2011 г. с 0.23 пр.п. до 11.88%, а по тези в евро – с 0.37 пр.п. до 9.56%. При *жилищните кредити* в левове той намалява с 0.58 пр.п. до 7.75%, а по *жилищните кредити* в евро – с 0.34 пр.п. до 7.64%. Средният лихвен процент по *другите кредити* в левове се повишава с 0.10 пр.п. до 10.74%, а по *другите кредити* в евро се понижава с 0.37 пр.п. до 9.14%.

През март 2012 г. в сравнение с февруари 2012 г. средният лихвен процент по *кредитите за потребление* в левове спада с 0.10 пр.п., а по тези в евро – с 0.21 пр.п. При *жилищните кредити* в левове той намалява с 0.13 пр.п., а по *жилищните кредити* в евро – с 0.45 пр.п. При *другите кредити* в левове средният лихвен процент нараства с 0.16 пр.п., а при *другите кредити* в евро – с 0.30 пр.п.

Годишният процент на разходите (ГПР) по *кредитите за потребление* в левове през март 2012 г. спрямо същия месец на 2011 г. се понижава с 0.17 пр.п. до 13.41%, а по *кредитите за потребление* в евро – с 0.26 пр.п. до 11.25%. През март 2012 г. *годишният процент на разходите* по *жилищните кредити* в левове спада в сравнение с март 2011 г. с 0.44 пр.п. до 8.46%, а по *жилищните кредити* в евро – с 0.44 пр.п. до 8.35%.

През март 2012 г. в сравнение с февруари 2012 г. *годишният процент на разходите* по *кредитите за потребление* в левове намалява с 0.04 пр.п., а по тези в евро – с 0.03 пр.п. При *жилищните кредити* в левове той се понижава с 0.09 пр.п., а при *жилищните кредити* в евро – с 0.53 пр.п.

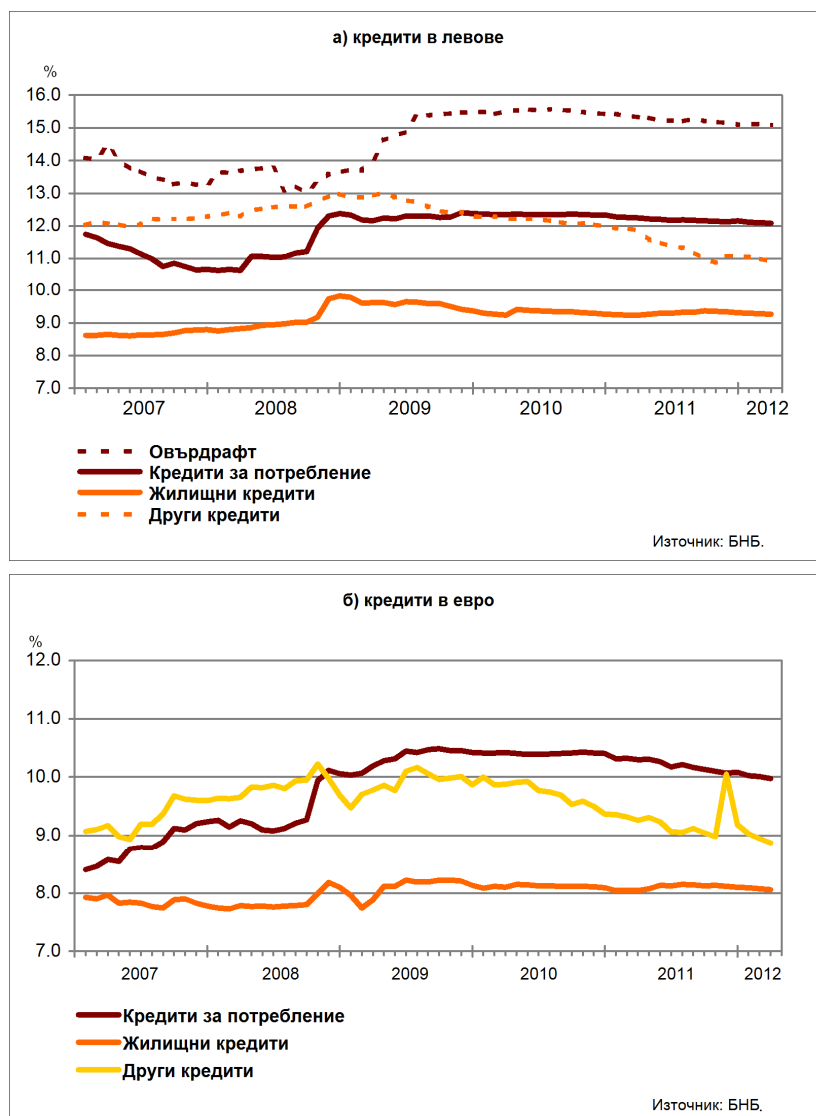
Графика 6: Кредити на сектор Домакинства (нов бизнес)



Лихвени проценти по салда

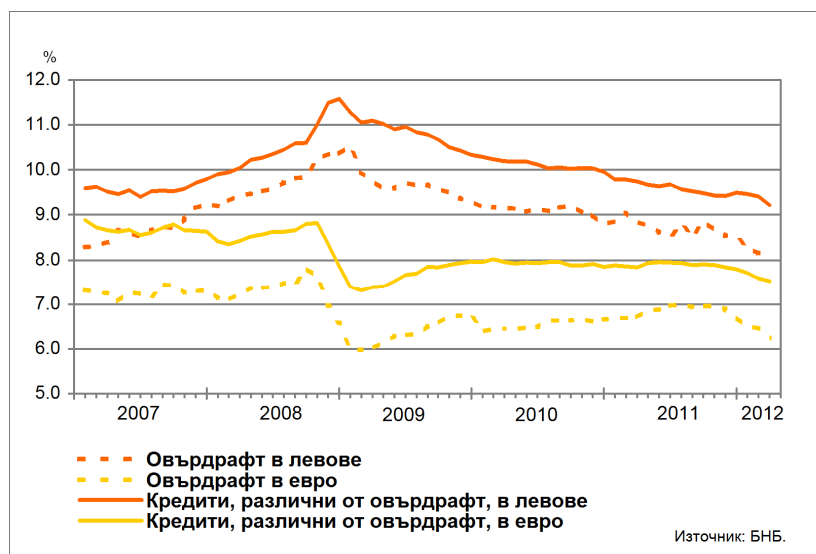
Сектор Домакинства⁵. Средният лихвен процент по *овърдрафта* в левове през март 2012 г. в сравнение с март 2011 г. спада с 0.25 пр.п. до 15.08%. Средният лихвен процент по *кредитите за потребление* в левове намалява с 0.16 пр.п. до 12.08%, а по *кредитите за потребление* в евро – с 0.32 пр.п. до 9.98%. При *жилищните кредити* в левове той се увеличава с 0.02 пр.п. до 9.26%, а по *жилищните кредити* в евро – с 0.02 пр.п. до 8.06%. Средният лихвен процент по *другите кредити* в левове се понижава с 0.92 пр.п. до 10.92%, а по *другите кредити* в евро – с 0.38 пр.п. до 8.88%.

Графика 7: Кредити на сектор Домакинства (салда)



Сектор Нефинансови предприятия. През март 2012 г. спрямо същия месец на 2011 г. средният лихвен процент по *овърдрафта* в левове спада с 0.82 пр.п. до 8.04%, а по *овърдрафта* в евро – с 0.47 пр.п. до 6.23%. Средният лихвен процент по *кредитите, различни от овърдрафт*, в левове намалява с 0.53 пр.п. до 9.22%, а по тези в евро – с 0.32 пр.п. до 7.52%.

Графика 8: Кредити на сектор Нефинансови предприятия (салда)



ЛИХВЕНА СТАТИСТИКА

Междубанков пазар и доходност на държавни ценни книжа

	2011 Март	2012 Февруари	2012 Март
Основен лихвен процент (ОЛП) ¹	0.18	0.18	0.15
ЛЕОНИЯ ²	0.19	0.15	0.15
СОФИБОР ³			
за 1 месец	2.16	1.75	1.62
за 3 месеца	3.90	3.19	2.91
за 6 месеца	5.17	4.32	3.96
за 12 месеца	7.38	6.59	6.15
Доходност на държавни ценни книжа (ДЦК) ⁴			
3-годишни ДЦК ⁵	3.51	3.14	2.29
5-годишни ДЦК	2.57	2.65	2.11
10-годишни ДЦК ⁶	4.84	4.82	3.92
Дългосрочен лихвен процент за оценка на степента на конвергенция (ДЛП) ⁷	5.38	5.31	5.07

¹ ОЛП за текущия месец е равен на средната аритметична величина от стойностите на индекса ЛЕОНИЯ за работните дни на предходния календарен месец.

² Лихвен процент по реални сделки с необезпечени овърнайт-депозити в левове, предоставени на междубанковия пазар. Месечните стойности са изчислени като средноаритметични от дневните стойности.

³ Фиксинг на котировките на необезпечени депозити в левове, предлагани на междубанковия пазар. Месечните стойности са изчислени като средноаритметични от дневните стойности.

⁴ Среднопретеглена ефективна доходност, постигната на вторичния пазар при сделки с лихвоносни ДЦК, деноминирани в левове.

⁵ В тригодишните ДЦК се включват и емисиите с матуритет три години и шест месеца.

⁶ В десетгодишните ДЦК се включват и емисиите с матуритет десет години и шест месеца.

⁷ ДЛП се определя на база доходността до падеж на вторичния пазар по дългосрочна ценна книга (бенчмарк), емитирана от Министерството на финансите (сектор Централно държавно управление) и деноминирана в национална валута. Месечните стойности са изчислени като средноаритметични от дневните стойности.

Депозити^{1,2}

Нефинансови предприятия

	2011 Март	2012 Февруари	2012 Март
Лихвени проценти по нов бизнес			
депозити с договорен матуритет в левове	4.50	3.95	3.51
депозити с договорен матуритет в евро	3.09	3.31	3.49
Лихвени проценти по салда			
овърнайт-депозити ³ в левове	0.44	0.42	0.41
овърнайт-депозити ³ в евро	0.37	0.29	0.30
депозити с договорен матуритет в левове	4.72	4.48	4.37
депозити с договорен матуритет в евро	4.28	4.21	4.21
депозити, договорени за ползване след предизвестие ³ , в левове	1.23	1.25	1.30
депозити, договорени за ползване след предизвестие ³ , в евро	0.62	2.73	0.66

Домакинства⁴

	2011 Март	2012 Февруари	2012 Март
Лихвени проценти по нов бизнес			
депозити с договорен матуритет в левове	5.49	5.20	5.10
депозити с договорен матуритет в евро	4.81	4.65	4.59
Лихвени проценти по салда			
овърнайт-депозити ³ в левове	0.68	0.69	0.67
овърнайт-депозити ³ в евро	0.51	0.42	0.39
депозити с договорен матуритет в левове	5.82	5.44	5.42
депозити с договорен матуритет в евро	4.91	4.85	4.83
депозити, договорени за ползване след предизвестие ³ , в левове	3.68	3.45	3.46
депозити, договорени за ползване след предизвестие ³ , в евро	3.84	4.04	4.09

¹ Данните са предварителни. Данните за депозитите за периода ноември 2011 г. – януари 2012 г. са ревизирани.

² Ефективни годишни лихвени проценти, среднопретеглени съответно с обемите по нов бизнес през отчетния период или със салдата към края на отчетния период.

³ Лихвените проценти и обемите по нов бизнес и по салда съвпадат за овърнайт-депозитите и депозитите, договорени за ползване след предизвестие.

⁴ Сектор Домакинства включва и сектор Нетърговски организации, обслужващи домакинства (НТООД).

Кредити^{1,2}

Нефинансови предприятия

	2011 Март	2012 Февруари	2012 Март
Лихвени проценти по нов бизнес			
кредити до 1 млн. евро, договорени в левове	10.22	9.37	9.22
кредити до 1 млн. евро, договорени в евро	8.64	8.55	8.15
кредити над 1 млн. евро, договорени в левове	6.69	9.96	6.87
кредити над 1 млн. евро, договорени в евро	8.40	9.56	8.45
Лихвени проценти по салда			
овърдрафт ³ в левове	8.86	8.15	8.04
овърдрафт ³ в евро	6.70	6.45	6.23
кредити, различни от овърдрафт, в левове	9.75	9.42	9.22
кредити, различни от овърдрафт, в евро	7.84	7.59	7.52

Домакинства⁴

	2011 Март	2012 Февруари	2012 Март
Лихвени проценти по нов бизнес			
кредити за потребление в левове	12.11	11.98	11.88
кредити за потребление в евро	9.93	9.77	9.56
жилищни кредити в левове	8.33	7.88	7.75
жилищни кредити в евро	7.98	8.09	7.64
други кредити в левове	10.64	10.58	10.74
други кредити в евро	9.51	8.84	9.14
Годишен процент на разходите по нов бизнес (ГПР)⁵			
ГПР по кредити за потребление в левове	13.58	13.45	13.41
ГПР по кредити за потребление в евро	11.51	11.28	11.25
ГПР по жилищни кредити в левове	8.90	8.55	8.46
ГПР по жилищни кредити в евро	8.79	8.88	8.35
Лихвени проценти по салда			
овърдрафт ³ в левове	15.33	15.12	15.08
овърдрафт ³ в евро	10.79	10.75	10.72
кредити, различни от овърдрафт			
кредити за потребление в левове	12.24	12.10	12.08
кредити за потребление в евро	10.30	10.01	9.98
жилищни кредити в левове	9.24	9.28	9.26
жилищни кредити в евро	8.04	8.07	8.06
други кредити в левове	11.84	10.99	10.92
други кредити в евро	9.26	8.95	8.88

¹ Данните са предварителни. Данните за кредитите за периодите февруари 2011 г. – март 2011 г. и декември 2011 г. – февруари 2012 г. са ревизирани.

² Ефективни годишни лихвени проценти, среднопретеглени съответно с обемите по нов бизнес през отчетния период или със салдата към края на отчетния период.

³ Лихвените проценти и обемите по нов бизнес и по салда съвпадат за овърдрафта.

⁴ Сектор *Домакинства* включва и сектор *Нетърговски организации, обслужващи домакинства (НТООД)*. Данните за кредитите за потребление и за жилищните кредити се отнасят само за сектор *Домакинства*.

⁵ ГПР включва всички лихвени плащания по кредита, както и всички такси, комисиони и други разходи за сметка на клиента, извършването на които е условие за отпускането на кредита.