



ПРЕССЪОБЩЕНИЕ

27 октомври 2011 г.
12:00 ч.

ЛИХВЕНА СТАТИСТИКА¹

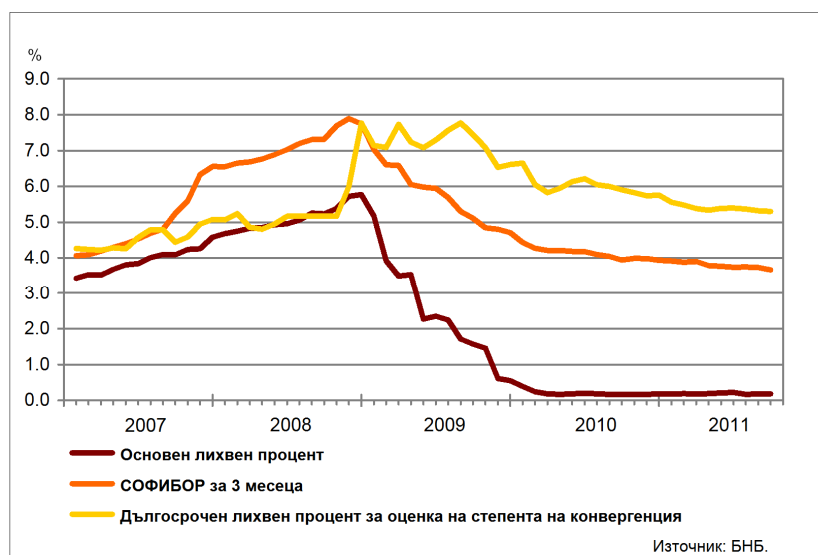
Септември 2011 г.

През септември 2011 г. *основният лихвен процент (ОЛП)*² е 0.18%. В сравнение със септември 2010 г. *ОЛП* се увеличава с 0.01 пр.п., а спрямо август 2011 г. запазва нивото си.

За септември 2011 г. индексът *ЛЕОНИЯ*³ е 0.20%, като спрямо септември 2010 г. се повишава с 0.03 пр.п. Индексът *СОФИБОР*⁴ за срочност 1 месец намалява в сравнение със септември на предходната година с 0.06 пр.п. до 2.11%, а този за 3 месеца – с 0.27 пр.п. до 3.67%.

Доходността до падеж на държавни ценни книжа (ДЦК) в левове с матуритет 3 години, постигната на вторичния пазар, е 3.39%, като в сравнение с август 2011 г. нараства с 0.05 пр.п. *Дългосрочният лихвен процент за оценка на степента на конвергенция (ДЛП)* през септември 2011 г. е 5.30%. Спрямо същия месец на предходната година той се понижава с 0.60 пр.п., а в сравнение с август 2011 г. – с 0.02 пр.п.

Графика 1: Лихвени проценти по избрани инструменти



¹ Данните са предварителни. Пълният комплект от таблици за лихвената статистика на депозитите и кредитите на сектори *Нефинансови предприятия* и *Домакинства*, както и методологическите бележки, се намират на интернет страницата на БНБ в раздел *Статистика/ Парична и лихвена статистика/ Лихвена статистика/ Лихвена статистика*. Данните за кредитите за юни и за август 2011 г. и за депозитите за юли 2011 г. са ревизирани.

² *ОЛП* за текущия месец е равен на средната аритметична величина от стойностите на индекса *ЛЕОНИЯ* за работните дни на предходния календарен месец.

³ Лихвен процент по реални сделки с необезпечени овърнайт-депозити в левове, предоставени на междубанковия пазар. Месечните стойности са изчислени като средноаритметични от дневните стойности.

⁴ Фиксинг на котировките на необезпечени депозити в левове, предлагани на междубанковия пазар. Месечните стойности са изчислени като средноаритметични от дневните стойности.

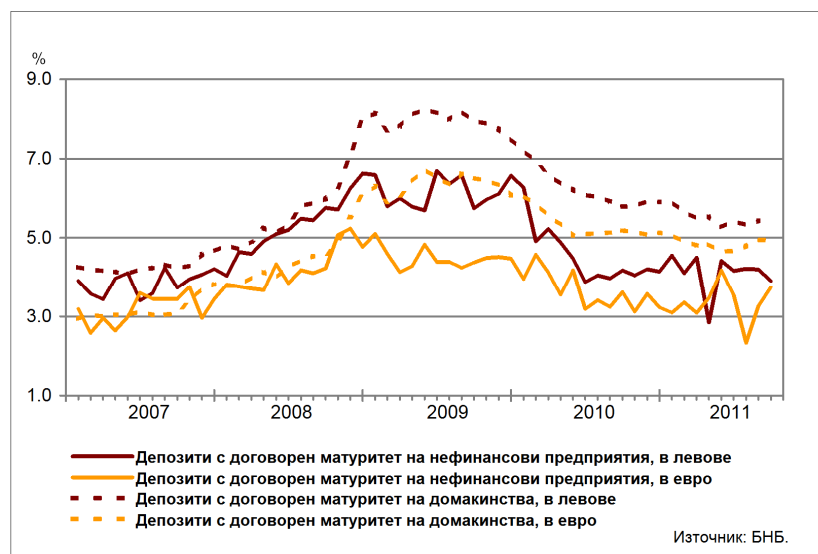
Депозити

Лихвени проценти по нов бизнес

Сектор Нефинансови предприятия. Средният лихвен процент по депозитите с договорен матуритет в левове през септември 2011 г. в сравнение със септември 2010 г. спада с 0.26 пр.п. до 3.91%, а по тези в евро се увеличава с 0.12 пр.п. до 3.74%. В сравнение с август 2011 г. средният лихвен процент по депозитите с договорен матуритет в левове намалява с 0.29 пр.п., а по тези в евро се повишава с 0.48 пр.п.

Сектор Домакинства⁵. През септември 2011 г. спрямо септември 2010 г. средният лихвен процент по депозитите с договорен матуритет в левове се понижава с 0.35 пр.п. до 5.44%, а по тези в евро – с 0.24 пр.п. до 4.95%. В сравнение с август 2011 г. средният лихвен процент по депозитите с договорен матуритет в левове нараства с 0.01 пр.п., а по тези в евро запазва нивото си.

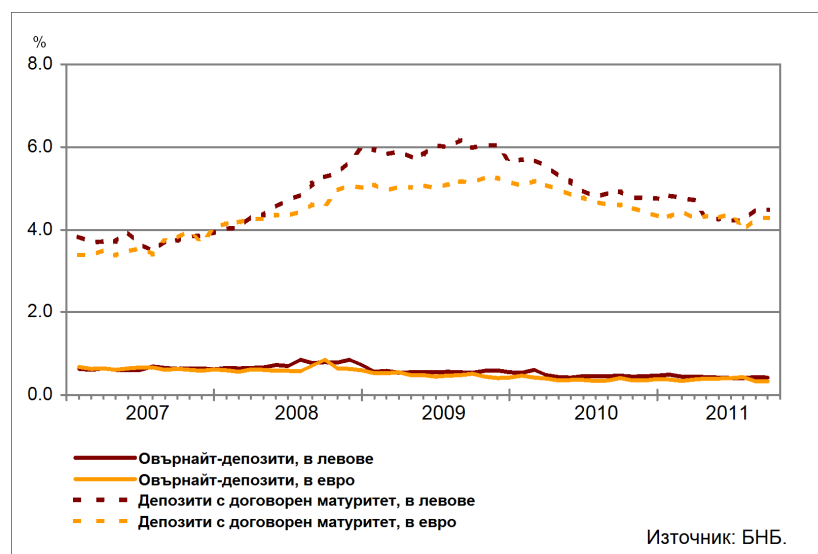
Графика 2: Депозити на сектори Нефинансови предприятия и Домакинства (нов бизнес)



Лихвени проценти по салда

Сектор Нефинансови предприятия. През септември 2011 г. средният лихвен процент по овърнйт-депозитите в левове спрямо същия месец на предходната година спада с 0.04 пр.п. до 0.42%, а по овърнйт-депозитите в евро – с 0.08 пр.п. до 0.33%. Средният лихвен процент по депозитите с договорен матуритет в левове намалява с 0.44 пр.п. до 4.49%, а по тези в евро – с 0.32 пр.п. до 4.29%.

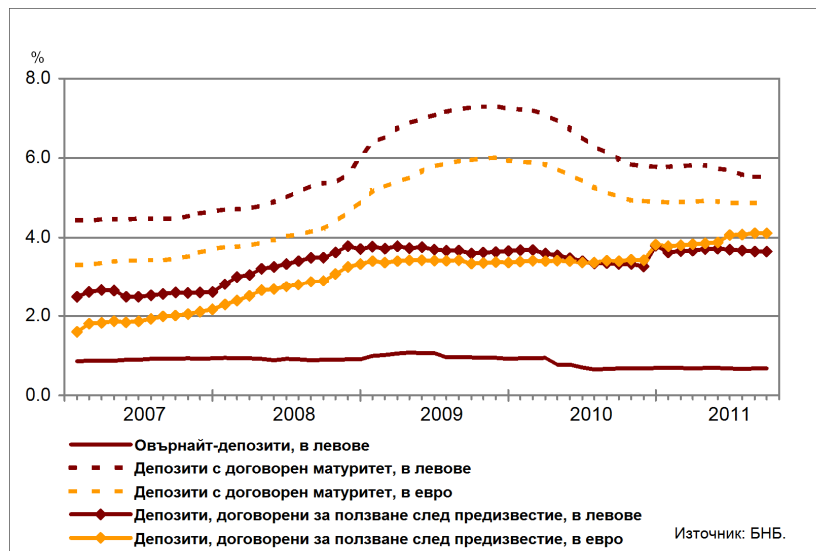
Графика 3: Депозити на сектор Нефинансови предприятия (салда)



⁵ Сектор Домакинства включва и сектор Нетърговски организации, обслужващи домакинствата (НТООД). Данните за кредитите за потребление и за жилищните кредити се отнасят само за сектор Домакинства.

Сектор Домакинства⁵. През септември 2011 г. средният лихвен процент по *овърнайт-депозитите* в левове в сравнение със септември 2010 г. запазва нивото си от 0.68%. При *депозитите с договорен матуритет* в левове той се понижава с 0.44 пр.п. до 5.54%, а по тези в евро – с 0.15 пр.п. до 4.88%. Средният лихвен процент се увеличава с 0.31 пр.п. до 3.65% при *депозитите, договорени за ползване след предизвестие*, в левове и с 0.70 пр.п. до 4.11% при *депозитите, договорени за ползване след предизвестие*, в евро.

Графика 4: Депозити на сектор Домакинства (салда)



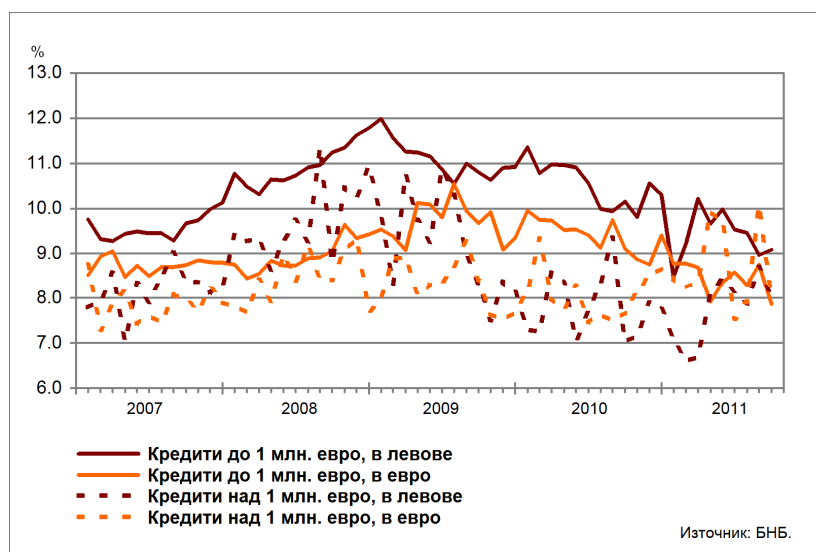
Кредити

Лихвени проценти по нов бизнес

Сектор Нефинансови предприятия. През септември 2011 г. средният лихвен процент по *кредитите до 1 млн. евро*, договорени в левове, спада спрямо септември на предходната година с 1.06 пр.п. до 9.09%, а по тези, договорени в евро – с 1.24 пр.п. до 7.87%. Средният лихвен процент по *кредитите над 1 млн. евро*, договорени в левове, се повишава с 1.01 пр.п. до 8.05%, а по тези, договорени в евро – с 0.32 пр.п. до 8.00%.

През септември 2011 г. спрямо август т.г. средният лихвен процент по *кредитите до 1 млн. евро*, договорени в левове, нараства с 0.11 пр.п., а по *кредитите до 1 млн. евро*, договорени в евро, намалява с 0.89 пр.п. При *кредитите над 1 млн. евро*, договорени в левове, той се понижава с 0.66 пр.п., а при *кредитите над 1 млн. евро*, договорени в евро – с 2.07 пр.п.

Графика 5: Кредити на сектор Нефинансови предприятия (нов бизнес)



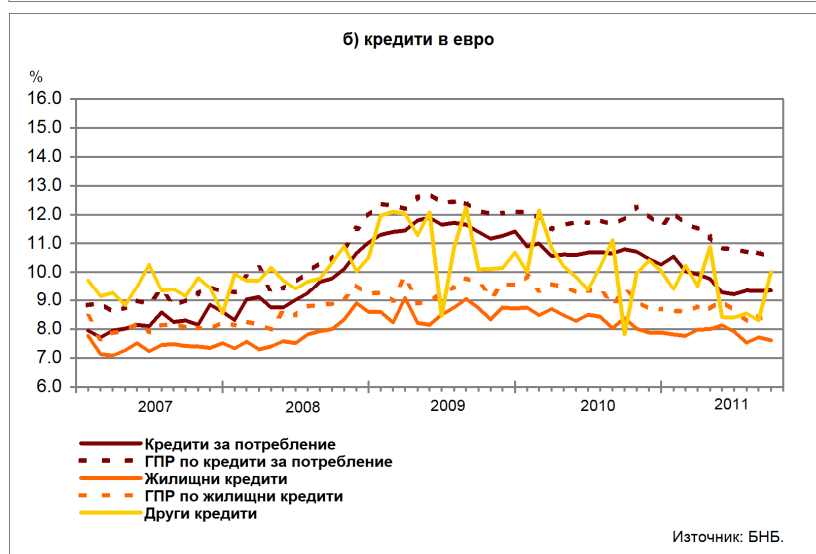
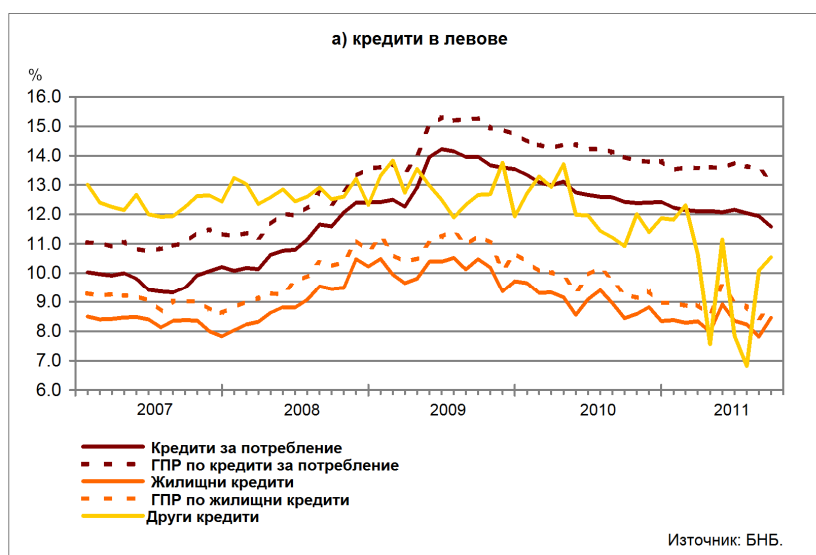
Сектор Домакинства⁵. През септември 2011 г. средният лихвен процент по *кредитите за потребление* в левове спада в сравнение със септември 2010 г. с 0.85 пр.п. до 11.58%, а по тези в евро – с 1.45 пр.п. до 9.35%. При *жилищните кредити* в левове той се увеличава с 0.01 пр.п. до 8.45%, а по *жилищните кредити* в евро намалява с 0.78 пр.п. до 7.61%. Средният лихвен процент по *другите кредити* в левове се понижава с 0.37 пр.п. до 10.55%, а по *другите кредити* в евро се повишава с 2.19 пр.п. до 10.01%.

През септември 2011 г. в сравнение с август т.г. средният лихвен процент по *кредитите за потребление* в левове спада с 0.36 пр.п., а по тези в евро се повишава с 0.02 пр.п. При *жилищните кредити* в левове той нараства с 0.64 пр.п., а по *жилищните кредити* в евро спада с 0.10 пр.п. При *другите кредити* в левове средният лихвен процент се увеличава с 0.47 пр.п., а при *другите кредити* в евро – с 1.71 пр.п.

Годишният процент на разходите (ГПР) по *кредитите за потребление* в левове през септември 2011 г. спрямо септември 2010 г. намалява с 0.85 пр.п. до 13.10%, а по *кредитите за потребление* в евро – с 1.37 пр.п. до 10.52%. През септември т.г. *годишният процент на разходите* по *жилищните кредити* в левове се понижава в сравнение със същия месец на 2010 г. с 0.29 пр.п. до 8.95%, а по *жилищните кредити* в евро – с 1.14 пр.п. до 8.24%.

През септември 2011 г. в сравнение с август т.г. *годишният процент на разходите* по *кредитите за потребление* в левове спада с 0.48 пр.п., а по тези в евро – с 0.17 пр.п. При *жилищните кредити* в левове той нараства с 0.50 пр.п., а при *жилищните кредити* в евро намалява с 0.20 пр.п.

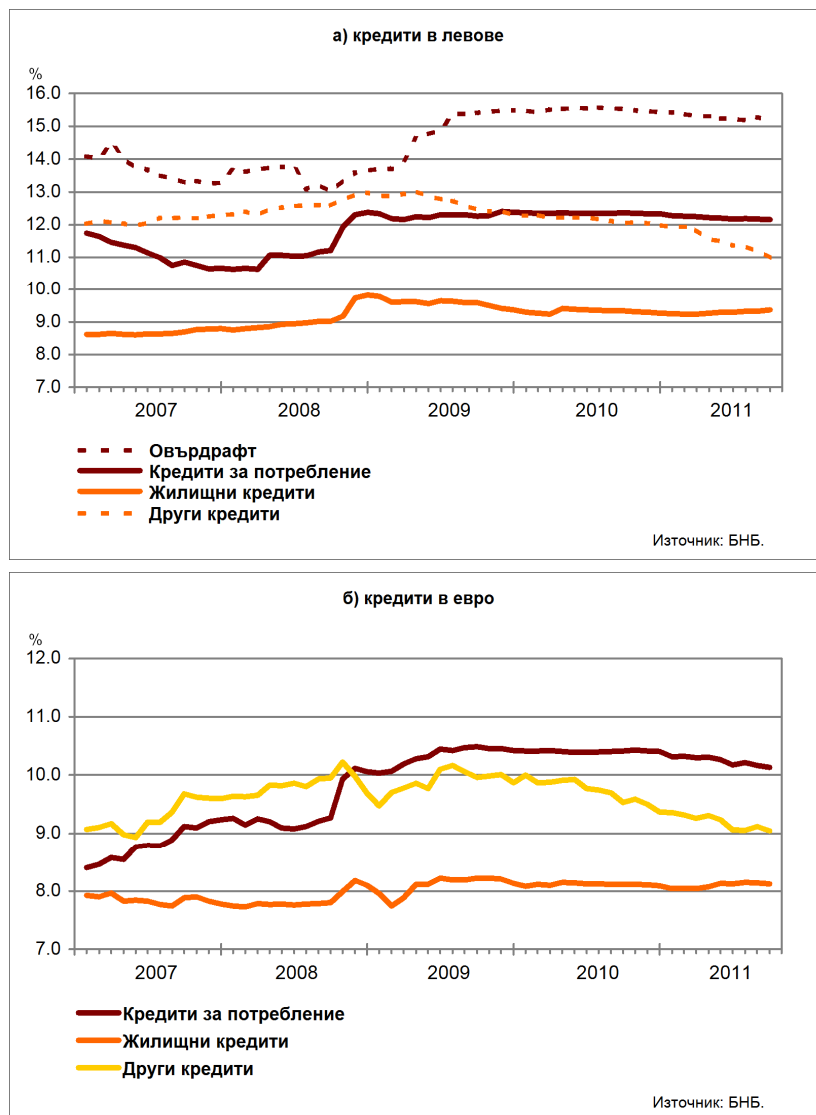
Графика 6: Кредити на сектор Домакинства (нов бизнес)



Лихвени проценти по салда

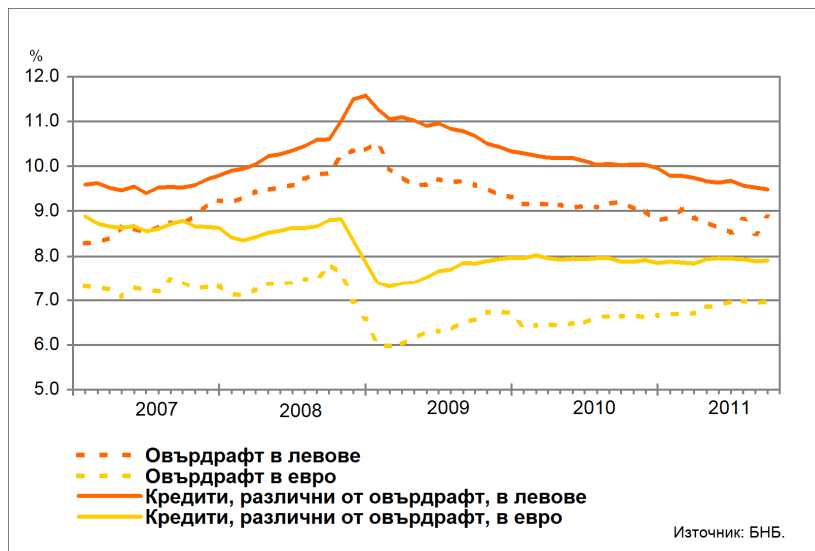
Сектор Домакинства⁵. Средният лихвен процент по *овърдрафта* в левове през септември 2011 г. в сравнение със септември 2010 г. се понижава с 0.32 пр.п. до 15.21%. Средният лихвен процент по *кредитите за потребление* в левове спада с 0.20 пр.п. до 12.16%, по *кредитите за потребление* в евро – с 0.28 пр.п. до 10.14%, по *другите кредити* в левове – с 1.05 пр.п. до 11.00%, а по *другите кредити* в евро – с 0.48 пр.п. до 9.05%. При *жилищните кредити* в левове той се повишава с 0.03 пр.п. до 9.37%, а по *жилищните кредити* в евро – с 0.01 пр.п. до 8.12%.

Графика 7: Кредити на сектор Домакинства (салда)



Сектор Нефинансови предприятия. През септември 2011 г. спрямо септември на предходната година средният лихвен процент по *овърдрафта* в левове намалява с 0.34 пр.п. до 8.86%, а по *овърдрафта* в евро нараства с 0.31 пр.п. до 6.95%. Средният лихвен процент по *кредитите, различни от овърдрафт*, в левове се понижава с 0.55 пр.п. до 9.48%, а по тези в евро нараства с 0.02 пр.п. до 7.90%.

Графика 8: Кредити на сектор Нефинансови предприятия (салда)



ЛИХВЕНА СТАТИСТИКА

Междубанков пазар и доходност на държавни ценни книжа

| | 2010 | 2011 | 2011 |
|---|-----------|--------|-----------|
| | Септември | Август | Септември |
| Основен лихвен процент (ОЛП) ¹ | 0.17 | 0.18 | 0.18 |
| ЛЕОНИЯ ² | 0.17 | 0.18 | 0.20 |
| СОФИБОР ³ | | | |
| за 1 месец | 2.17 | 2.15 | 2.11 |
| за 3 месеца | 3.94 | 3.74 | 3.67 |
| за 6 месеца | 5.31 | 5.04 | 4.90 |
| за 12 месеца | 7.80 | 7.22 | 7.11 |
| Доходност на държавни ценни книжа (ДЦК) ⁴ | | | |
| 3-годишни ДЦК ⁵ | - | 3.34 | 3.39 |
| 5-годишни ДЦК | 2.71 | 3.23 | - |
| 10-годишни ДЦК ⁶ | 5.43 | 5.05 | 4.74 |
| Дългосрочен лихвен процент за оценка на степента на конвергенция (ДЛП) ⁷ | 5.90 | 5.32 | 5.30 |

¹ ОЛП за текущия месец е равен на средната аритметична величина от стойностите на индекса ЛЕОНИЯ за работните дни на предходния календарен месец.

² Лихвен процент по реални сделки с необезпечени овърнайт-депозити в левове, предоставени на междубанковия пазар. Месечните стойности са изчислени като средноаритметични от дневните стойности.

³ Фиксинг на котировките на необезпечени депозити в левове, предлагани на междубанковия пазар. Месечните стойности са изчислени като средноаритметични от дневните стойности.

⁴ Среднопретеглена ефективна доходност, постигната на вторичния пазар при сделки с лихвоносни ДЦК, деноминирани в левове.

⁵ В тригодишните ДЦК се включват и емисиите с матуритет три години и шест месеца.

⁶ В десетгодишните ДЦК се включват и емисиите с матуритет десет години и шест месеца.

⁷ ДЛП се определя на база доходността до падеж на вторичния пазар по дългосрочна ценна книга (бенчмарк), емитирана от Министерството на финансите (сектор Централно държавно управление) и деноминирана в национална валута. Месечните стойности са изчислени като средноаритметични от дневните стойности.

Депозити^{1,2}

Нефинансови предприятия

| | 2010 | 2011 | 2011 |
|--|-----------|--------|-----------|
| | Септември | Август | Септември |
| Лихвени проценти по нов бизнес | | | |
| депозити с договорен матуритет в левове | 4.17 | 4.20 | 3.91 |
| депозити с договорен матуритет в евро | 3.62 | 3.26 | 3.74 |
| Лихвени проценти по салда | | | |
| овърнайт-депозити ³ в левове | 0.46 | 0.44 | 0.42 |
| овърнайт-депозити ³ в евро | 0.41 | 0.32 | 0.33 |
| депозити с договорен матуритет в левове | 4.93 | 4.52 | 4.49 |
| депозити с договорен матуритет в евро | 4.61 | 4.28 | 4.29 |
| депозити, договорени за ползване след предизвестие ³ , в левове | 1.44 | 2.80 | 2.01 |
| депозити, договорени за ползване след предизвестие ³ , в евро | 0.56 | 0.70 | 0.67 |

Домакинства⁴

| | 2010 | 2011 | 2011 |
|--|-----------|--------|-----------|
| | Септември | Август | Септември |
| Лихвени проценти по нов бизнес | | | |
| депозити с договорен матуритет в левове | 5.79 | 5.43 | 5.44 |
| депозити с договорен матуритет в евро | 5.19 | 4.95 | 4.95 |
| Лихвени проценти по салда | | | |
| овърнайт-депозити ³ в левове | 0.68 | 0.68 | 0.68 |
| овърнайт-депозити ³ в евро | 0.52 | 0.43 | 0.41 |
| депозити с договорен матуритет в левове | 5.98 | 5.53 | 5.54 |
| депозити с договорен матуритет в евро | 5.03 | 4.87 | 4.88 |
| депозити, договорени за ползване след предизвестие ³ , в левове | 3.34 | 3.65 | 3.65 |
| депозити, договорени за ползване след предизвестие ³ , в евро | 3.41 | 4.11 | 4.11 |

¹ Данните са предварителни. Данните за депозитите за юли 2011 г. са ревизирани.

² Ефективни годишни лихвени проценти, среднопретеглени съответно с обемите по нов бизнес през отчетния период или със салдата към края на отчетния период.

³ Лихвените проценти и обемите по нов бизнес и по салда съвпадат за овърнайт-депозитите и депозитите, договорени за ползване след предизвестие.

⁴ Сектор Домакинства включва и сектор Нетърговски организации, обслужващи домакинства (НТООД).

Кредити^{1,2}

Нефинансови предприятия

| | 2010 Септември | 2011 Август | 2011 Септември |
|--|-------------------|----------------|-------------------|
| Лихвени проценти по нов бизнес | | | |
| кредити до 1 млн. евро, договорени в левове | 10.15 | 8.98 | 9.09 |
| кредити до 1 млн. евро, договорени в евро | 9.11 | 8.76 | 7.87 |
| кредити над 1 млн. евро, договорени в левове | 7.04 | 8.71 | 8.05 |
| кредити над 1 млн. евро, договорени в евро | 7.68 | 10.07 | 8.00 |
| Лихвени проценти по салда | | | |
| овърдрафт ³ в левове | 9.20 | 8.50 | 8.86 |
| овърдрафт ³ в евро | 6.64 | 6.94 | 6.95 |
| кредити, различни от овърдрафт, в левове | 10.03 | 9.53 | 9.48 |
| кредити, различни от овърдрафт, в евро | 7.88 | 7.89 | 7.90 |

Домакинства⁴

| | 2010 Септември | 2011 Август | 2011 Септември |
|---|-------------------|----------------|-------------------|
| Лихвени проценти по нов бизнес | | | |
| кредити за потребление в левове | 12.43 | 11.94 | 11.58 |
| кредити за потребление в евро | 10.80 | 9.33 | 9.35 |
| жилищни кредити в левове | 8.44 | 7.81 | 8.45 |
| жилищни кредити в евро | 8.39 | 7.71 | 7.61 |
| други кредити в левове | 10.92 | 10.08 | 10.55 |
| други кредити в евро | 7.82 | 8.30 | 10.01 |
| Годишен процент на разходите по нов бизнес (ГПР)⁵ | | | |
| ГПР по кредити за потребление в левове | 13.95 | 13.58 | 13.10 |
| ГПР по кредити за потребление в евро | 11.89 | 10.69 | 10.52 |
| ГПР по жилищни кредити в левове | 9.24 | 8.45 | 8.95 |
| ГПР по жилищни кредити в евро | 9.38 | 8.44 | 8.24 |
| Лихвени проценти по салда | | | |
| овърдрафт ³ в левове | 15.53 | 15.27 | 15.21 |
| овърдрафт ³ в евро | 10.68 | 10.94 | 10.76 |
| кредити, различни от овърдрафт | | | |
| кредити за потребление в левове | 12.36 | 12.18 | 12.16 |
| кредити за потребление в евро | 10.42 | 10.17 | 10.14 |
| жилищни кредити в левове | 9.34 | 9.33 | 9.37 |
| жилищни кредити в евро | 8.11 | 8.14 | 8.12 |
| други кредити в левове | 12.05 | 11.20 | 11.00 |
| други кредити в евро | 9.53 | 9.12 | 9.05 |

¹ Данните са предварителни. Данните за кредитите за юни и за август 2011 г. са ревизирани.

² Ефективни годишни лихвени проценти, среднопретеглени съответно с обемите по нов бизнес през отчетния период или със салдата към края на отчетния период.

³ Лихвените проценти и обемите по нов бизнес и по салда съвпадат за овърдрафта.

⁴ Сектор *Домакинства* включва и сектор *Нетърговски организации, обслужващи домакинства (НТООД)*. Данните за *кредитите за потребление* и за *жилищните кредити* се отнасят само за сектор *Домакинства*.

⁵ *ГПР* включва всички лихвени плащания по кредита, както и всички такси, комисиони и други разходи за сметка на клиента, извършването на които е условие за отпускането на кредита.