



ПРЕССЪОБЩЕНИЕ

29 септември 2011 г.
12:00 ч.

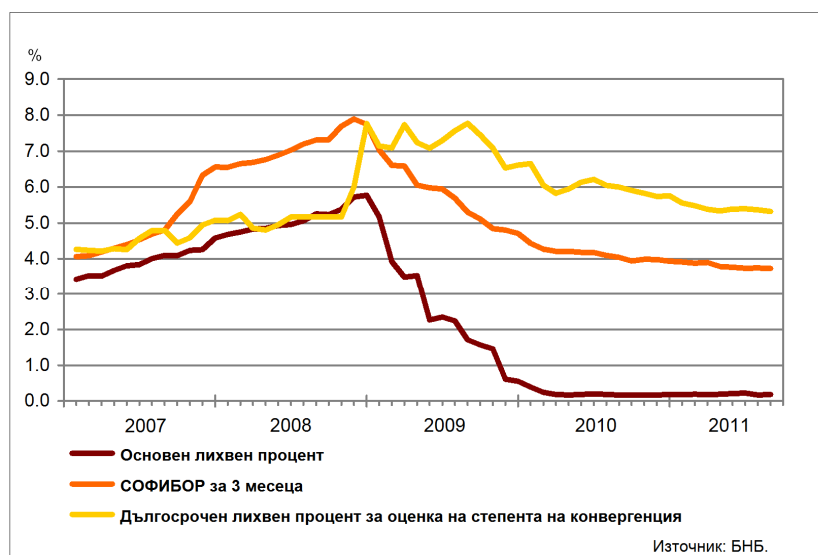
ЛИХВЕНА СТАТИСТИКА¹ Август 2011 г.

През август 2011 г. *основният лихвен процент (ОЛП)*² е 0.18%. Той се увеличава с 0.01 пр.п. както спрямо август 2010 г. , така и спрямо юли 2011 година.

За август 2011 г. индексът *ЛЕОНИЯ*³ е 0.18%, като спрямо август 2010 г. се повишава с 0.01 пр.п. Индексът *СОФИБОР*⁴ за срочност *1 месец* намалява в сравнение с август на предходната година с 0.12 пр.п. до 2.15%, а този за *3 месеца* – с 0.30 пр.п. до 3.74%.

Доходността до падеж на държавни ценни книжа (ДЦК) в левове с матуритет *5 години*, постигната на вторичния пазар, е 3.23%, като в сравнение с август 2010 г. се понижава с 0.46 пр.п. *Дългосрочният лихвен процент за оценка на степента на конвергенция (ДЛП)* през август 2011 г. е 5.32%. Спрямо същия месец на предходната година той спада с 0.67 пр.п., а в сравнение с юли 2011 г. – с 0.04 пр.п.

Графика 1: Лихвени проценти по избрани инструменти



¹ Данните са предварителни. Пълният комплект от таблици за лихвената статистика на депозитите и кредитите на сектори *Нефинансови предприятия* и *Домакинства*, както и методологическите бележки, се намират на интернет страницата на БНБ в раздел *Статистика/ Парична и лихвена статистика/ Лихвена статистика/ Лихвена статистика*.

² ОЛП за текущия месец е равен на средната аритметична величина от стойностите на индекса *ЛЕОНИЯ* за работните дни на предходния календарен месец.

³ Лихвен процент по реални сделки с необезпечени овърнайт-депозити в левове, предоставени на междубанковия пазар. Месечните стойности са изчислени като средноаритметични от дневните стойности.

⁴ Фиксинг на котировките на необезпечени депозити в левове, предлагани на междубанковия пазар. Месечните стойности са изчислени като средноаритметични от дневните стойности.

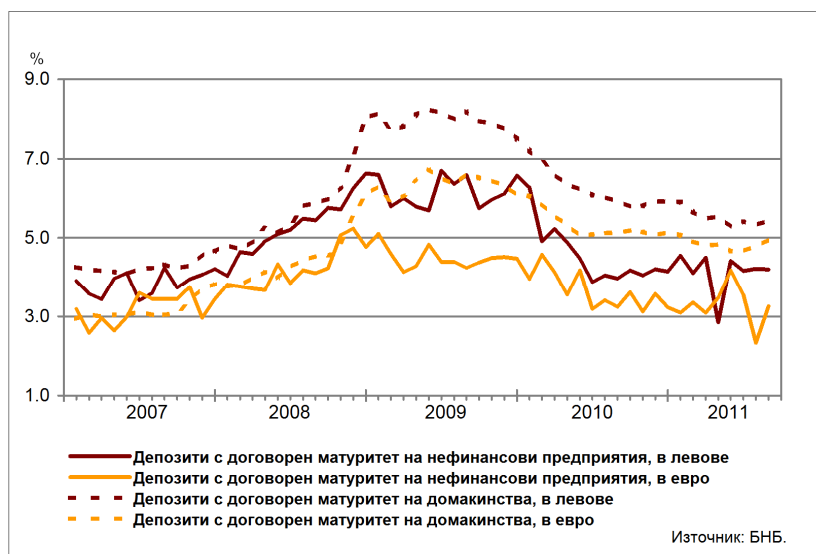
Депозити

Лихвени проценти по нов бизнес

Сектор Нефинансови предприятия. Средният лихвен процент по депозитите с договорен матуритет в левове през август 2011 г. в сравнение с август 2010 г. нараства с 0.23 пр.п. до 4.20%, а по тези в евро – с 0.02 пр.п. до 3.26%. В сравнение с юли 2011 г. средният лихвен процент по депозитите с договорен матуритет в левове намалява с 0.02 пр.п., а по тези в евро се увеличава с 0.93 пр.п.

Сектор Домакинства⁵. През август 2011 г. спрямо август 2010 г. средният лихвен процент по депозитите с договорен матуритет в левове се понижава с 0.49 пр.п. до 5.43%, а по тези в евро – с 0.18 пр.п. до 4.95%. В сравнение с юли 2011 г. средният лихвен процент по депозитите с договорен матуритет в левове се повишава с 0.10 пр.п., а по тези в евро – с 0.16 пр.п.

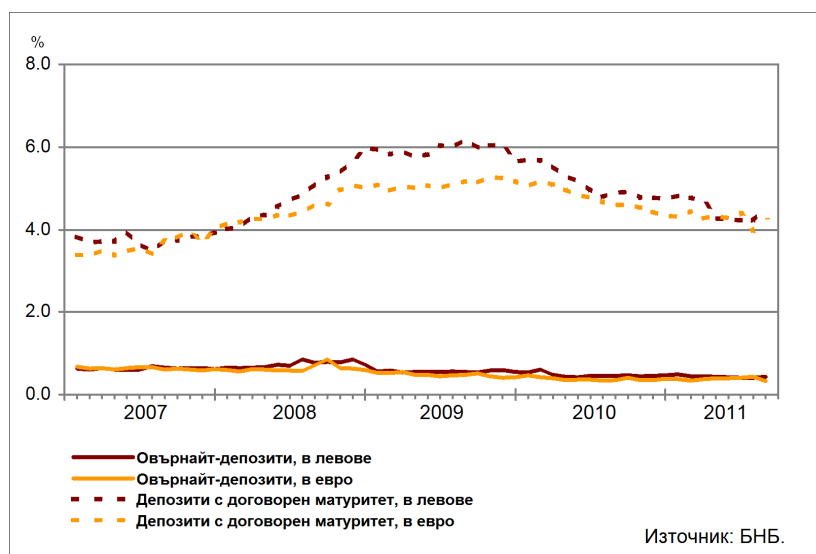
Графика 2: Депозити на сектори Нефинансови предприятия и Домакинства (нов бизнес)



Лихвени проценти по салда

Сектор Нефинансови предприятия. През август 2011 г. средният лихвен процент по овърнйт-депозитите в левове спрямо същия месец на предходната година спада с 0.02 пр.п. до 0.44%, а по овърнйт-депозитите в евро – с 0.03 пр.п. до 0.32%. Средният лихвен процент по депозитите с договорен матуритет в левове намалява с 0.37 пр.п. до 4.52%, а по тези в евро – с 0.33 пр.п. до 4.28%.

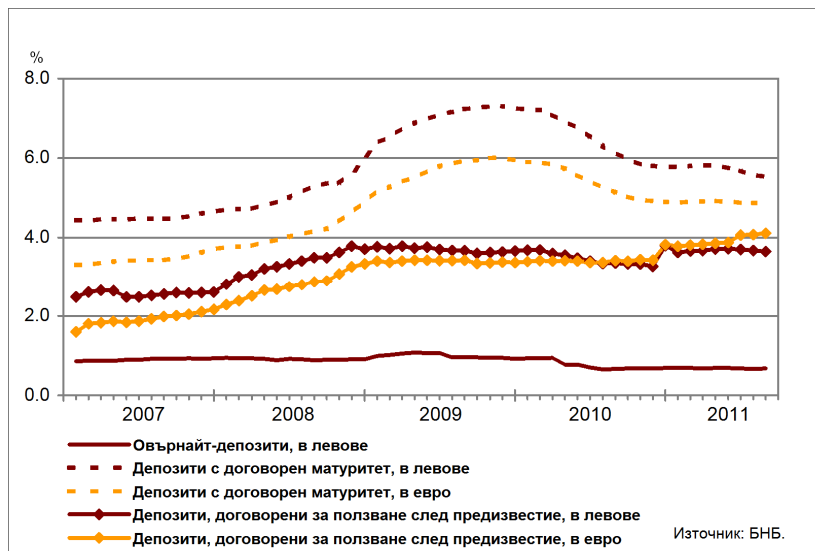
Графика 3: Депозити на сектор Нефинансови предприятия (салда)



⁵ Сектор Домакинства включва и сектор Нетърговски организации, обслужващи домакинствата (НТООД). Данните за кредитите за потребление и за жилищните кредити се отнасят само за сектор Домакинства.

Сектор Домакинства⁵. През август 2011 г. средният лихвен процент по *овърнайт-депозитите* в левове в сравнение с август 2010 г. нараства с 0.02 пр.п. до 0.68%. При *депозитите с договорен матуритет* в левове той се понижава с 0.60 пр.п. до 5.53%, а по тези в евро – с 0.26 пр.п. до 4.87%. Средният лихвен процент се увеличава с 0.29 пр.п. до 3.65% при *депозитите, договорени за ползване след предизвестие*, в левове и с 0.70 пр.п. до 4.11% при *депозитите, договорени за ползване след предизвестие*, в евро.

Графика 4: Депозити на сектор Домакинства (салда)



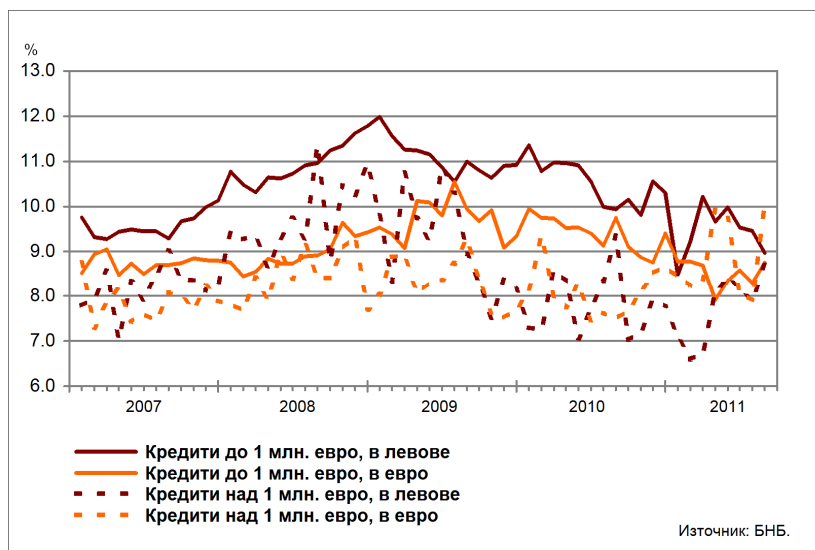
Кредити

Лихвени проценти по нов бизнес

Сектор Нефинансови предприятия. През август 2011 г. средният лихвен процент по *кредитите до 1 млн. евро*, договорени в левове, спада спрямо август на предходната година с 0.96 пр.п. до 8.98%, а по тези, договорени в евро – с 0.99 пр.п. до 8.76%. Средният лихвен процент по *кредитите над 1 млн. евро*, договорени в левове, намалява с 0.65 пр.п. до 8.71%, а по тези, договорени в евро, се повишава с 2.56 пр.п. до 10.07%.

През август 2011 г. спрямо юли т.г. средният лихвен процент по *кредитите до 1 млн. евро*, договорени в левове, се понижава с 0.48 пр.п., а по *кредитите до 1 млн. евро*, договорени в евро, нараства с 0.46 пр.п. При *кредитите над 1 млн. евро*, договорени в левове, той се увеличава с 0.83 пр.п., а при *кредитите над 1 млн. евро*, договорени в евро – с 2.16 пр.п.

Графика 5: Кредити на сектор Нефинансови предприятия (нов бизнес)



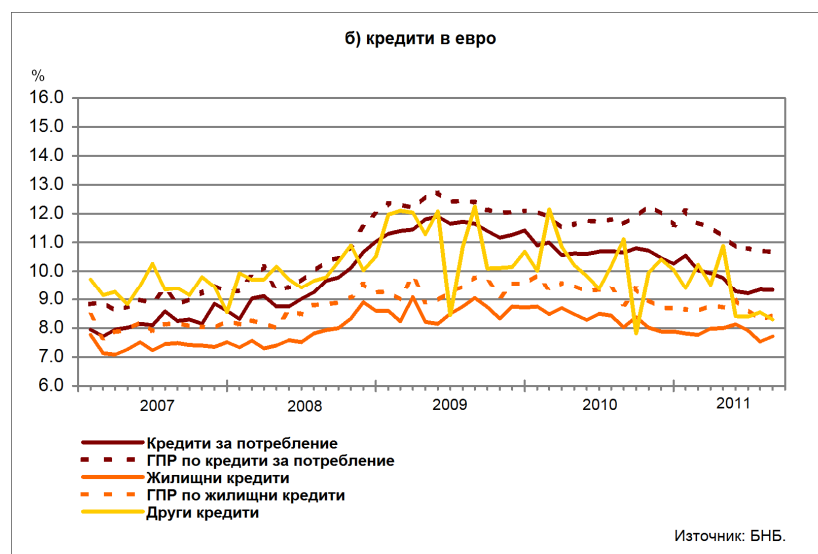
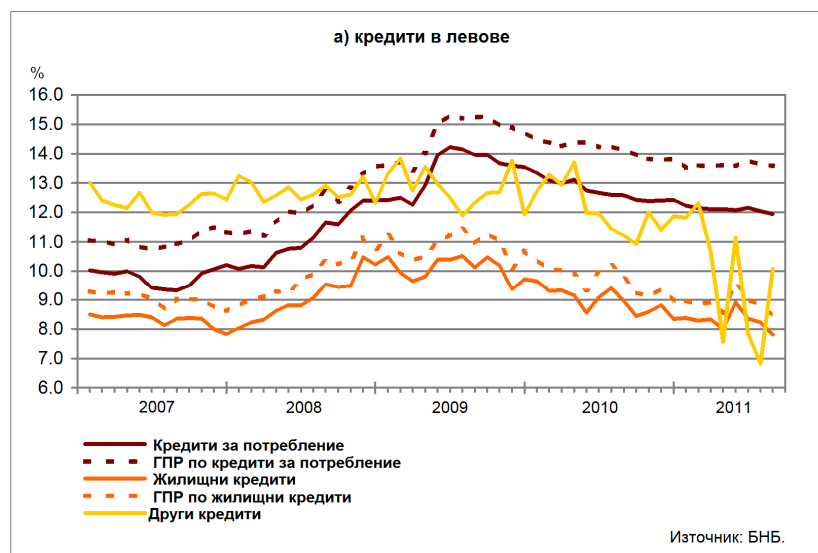
Сектор Домакинства⁵. През август 2011 г. средният лихвен процент по *кредитите за потребление* в левове спада в сравнение с август 2010 г. с 0.64 пр.п. до 11.94%, а по тези в евро – с 1.32 пр.п. до 9.33%. При *жилищните кредити* в левове той намалява с 1.15 пр.п. до 7.81%, а по *жилищните кредити* в евро – с 0.33 пр.п. до 7.71%. Средният лихвен процент по *другите кредити* в левове се понижава с 1.14 пр.п. до 10.08%, а по *другите кредити* в евро – с 2.81 пр.п. до 8.30%.

През август 2011 г. в сравнение с юли т.г. средният лихвен процент по *кредитите за потребление* в левове спада с 0.11 пр.п., а в евро – с 0.03 пр.п. При *жилищните кредити* в левове той спада с 0.42 пр.п., а по *жилищните кредити* в евро се повишава с 0.18 пр.п. При *другите кредити* в левове средният лихвен процент нараства с 3.26 пр.п., а при *другите кредити* в евро намалява с 0.25 пр.п.

Годишният процент на разходите (ГПР) по кредитите за потребление в левове през август 2011 г. спрямо август 2010 г. намалява с 0.54 пр.п. до 13.58%, а по *кредитите за потребление* в евро – с 0.96 пр.п. до 10.69%. През август т.г. *годишният процент на разходите по жилищните кредити* в левове се понижава в сравнение със същия месец на 2010 г. с 1.31 пр.п. до 8.45%, а по *жилищните кредити* в евро – с 0.40 пр.п. до 8.44%.

През август 2011 г. в сравнение с юли т.г. *годишният процент на разходите по кредитите за потребление* в левове спада с 0.05 пр.п., а по тези в евро – с 0.01 пр.п. При *жилищните кредити* в левове той намалява с 0.38 пр.п., а при *жилищните кредити* в евро се увеличава с 0.16 пр.п.

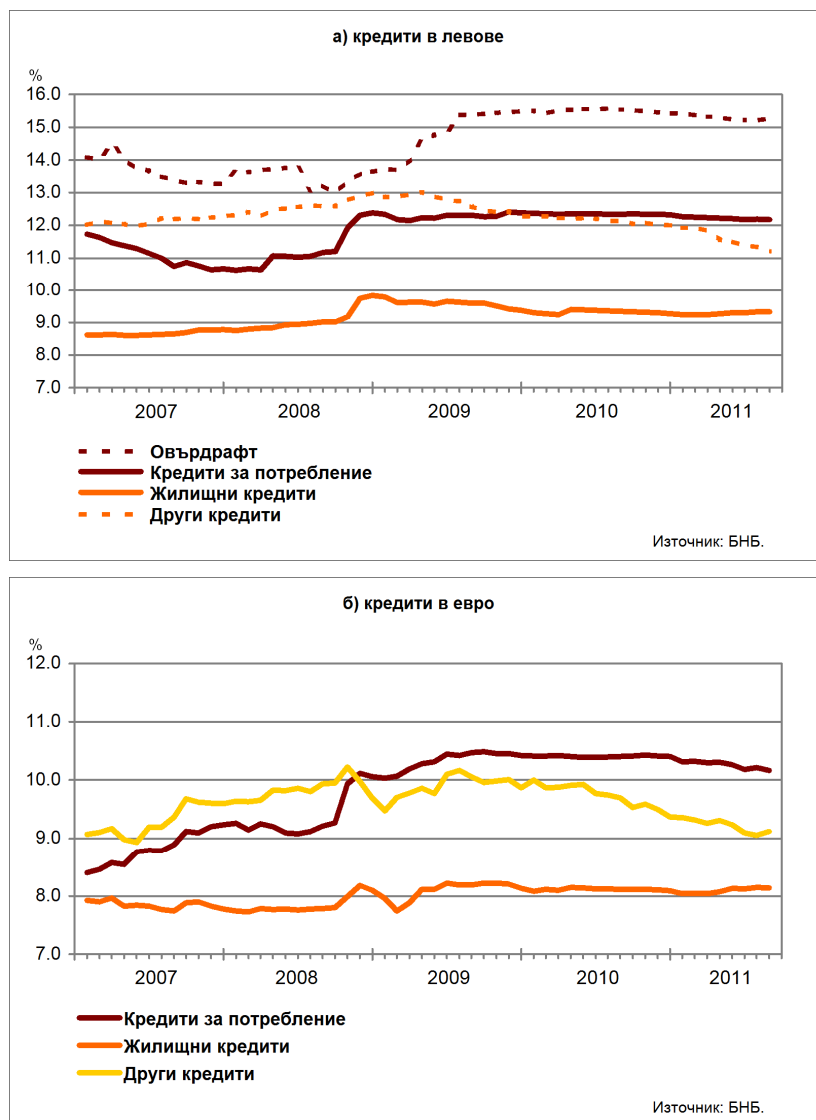
Графика 6: Кредити на сектор Домакинства (нов бизнес)



Лихвени проценти по салда

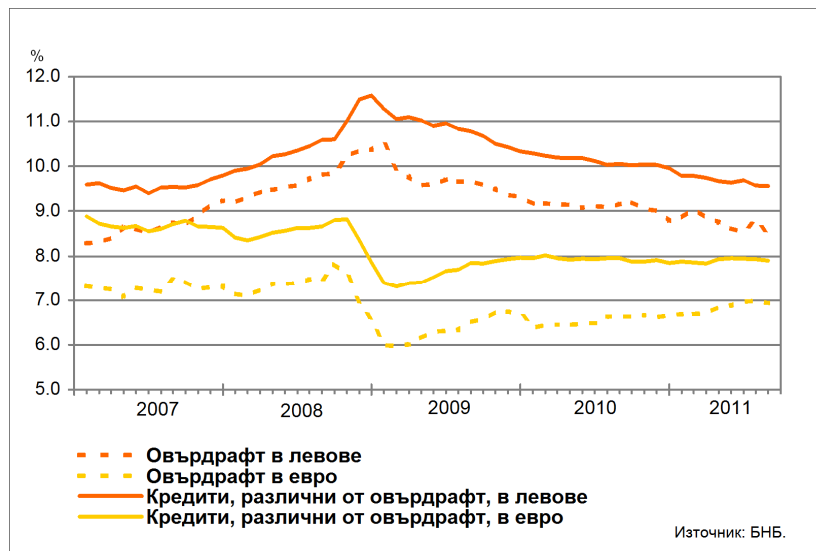
Сектор Домакинства⁵. Средният лихвен процент по *овърдрафта* в левове през август 2011 г. в сравнение с август 2010 г. се понижава с 0.27 пр.п. до 15.27%. Средният лихвен процент по *кредитите за потребление* в левове спада с 0.16 пр.п. до 12.18%, по *кредитите за потребление* в евро – с 0.23 пр.п. до 10.17%, по *жилищните кредити* в левове – с 0.02 пр.п. до 9.33%, а по *жилищните кредити* в евро се повишава с 0.02 пр.п. до 8.14%. При *другите кредити* в левове той намалява с 0.91 пр.п. до 11.20%, а по *другите кредити* в евро – с 0.58 пр.п. до 9.12%.

Графика 7: Кредити на сектор Домакинства (салда)



Сектор Нефинансови предприятия. През август 2011 г. спрямо август на предходната година средният лихвен процент по *овърдрафта* в левове се понижава с 0.67 пр.п. до 8.50%, а по *овърдрафта* в евро нараства с 0.30 пр.п. до 6.94%. Средният лихвен процент по *кредитите, различни от овърдрафт*, в левове спада с 0.50 пр.п. до 9.56%, а по тези в евро – с 0.06 пр.п. до 7.89%.

Графика 8: Кредити на сектор Нефинансови предприятия (салда)



ЛИХВЕНА СТАТИСТИКА

Междубанков пазар и доходност на държавни ценни книжа			
	2010	2011	2011
	Август	Юли	Август
Основен лихвен процент (ОЛП) ¹	0.17	0.17	0.18
ЛЕОНИА ²	0.17	0.18	0.18
СОФИБОР ³			
<i>за 1 месец</i>	2.27	2.14	2.15
<i>за 3 месеца</i>	4.04	3.75	3.74
<i>за 6 месеца</i>	5.38	5.05	5.04
<i>за 12 месеца</i>	8.03	7.25	7.22
Доходност на държавни ценни книжа (ДЦК) ⁴			
<i>3-годишни ДЦК⁵</i>	-	3.51	3.34
<i>5-годишни ДЦК</i>	3.69	-	3.23
<i>10-годишни ДЦК⁶</i>	5.62	3.98	5.05
Дългосрочен лихвен процент за оценка на степента на конвергенция (ДЛП) ⁷	5.99	5.36	5.32

¹ ОЛП за текущия месец е равен на средната аритметична величина от стойностите на индекса ЛЕОНИА за работните дни на предходния календарен месец.

² Лихвен процент по реални сделки с необезпечени овърнайт-депозити в левове, предоставени на междубанковия пазар. Месечните стойности са изчислени като средноаритметични от дневните стойности.

³ Фиксинг на котировките на необезпечени депозити в левове, предлагани на междубанковия пазар. Месечните стойности са изчислени като средноаритметични от дневните стойности.

⁴ Среднопреплетена ефективна доходност, постигната на вторичния пазар при сделки с лихвоносни ДЦК, деноминирани в левове.

⁵ В тригодишните ДЦК се включват и емисиите с матуритет три години и шест месеца.

⁶ В десетгодишните ДЦК се включват и емисиите с матуритет десет години и шест месеца.

⁷ ДЛП се определя на база доходността до падеж на вторичния пазар по дългосрочна ценна книга (бенчмарк), емитирана от Министерството на финансите (сектор Централно държавно управление) и деноминирана в национална валута. Месечните стойности са изчислени като средноаритметични от дневните стойности.

Депозити^{1,2}			
Нефинансови предприятия			
	2010	2011	2011
	Август	Юли	Август
Лихвени проценти по нов бизнес			
депозити с договорен матуритет в левове	3.97	4.22	4.20
депозити с договорен матуритет в евро	3.24	2.33	3.26
Лихвени проценти по салда			
овърнайт-депозити ³ в левове	0.46	0.41	0.44
овърнайт-депозити ³ в евро	0.35	0.43	0.32
депозити с договорен матуритет в левове	4.89	4.23	4.52
депозити с договорен матуритет в евро	4.61	3.99	4.28
депозити, договорени за ползване след предизвестие ³ , в левове	1.62	2.76	2.80
депозити, договорени за ползване след предизвестие ³ , в евро	0.69	0.62	0.70
Домакинства⁴			
	2010	2011	2011
	Август	Юли	Август
Лихвени проценти по нов бизнес			
депозити с договорен матуритет в левове	5.92	5.33	5.43
депозити с договорен матуритет в евро	5.13	4.79	4.95
Лихвени проценти по салда			
овърнайт-депозити ³ в левове	0.66	0.67	0.68
овърнайт-депозити ³ в евро	0.47	0.45	0.43
депозити с договорен матуритет в левове	6.13	5.58	5.53
депозити с договорен матуритет в евро	5.13	4.87	4.87
депозити, договорени за ползване след предизвестие ³ , в левове	3.36	3.68	3.65
депозити, договорени за ползване след предизвестие ³ , в евро	3.41	4.07	4.11

¹ Данните са предварителни.

² Ефективни годишни лихвени проценти, среднопреплетени съответно с обемите по нов бизнес през отчетния период или със салдата към края на отчетния период.

³ Лихвените проценти и обемите по нов бизнес и по салда съвпадат за овърнайт-депозитите и депозитите, договорени за ползване след предизвестие.

⁴ Сектор Домакинства включва и сектор Нетърговски организации, обслужващи домакинства (НТООД).

Кредити^{1,2}

Нефинансови предприятия

	2010 Август	2011 Юли	2011 Август
Лихвени проценти по нов бизнес			
кредити до 1 млн. евро, договорени в левове	9.94	9.46	8.98
кредити до 1 млн. евро, договорени в евро	9.75	8.30	8.76
кредити над 1 млн. евро, договорени в левове	9.36	7.88	8.71
кредити над 1 млн. евро, договорени в евро	7.51	7.91	10.07
Лихвени проценти по салда			
овърдрафт ³ в левове	9.17	8.81	8.50
овърдрафт ³ в евро	6.64	6.98	6.94
кредити, различни от овърдрафт, в левове	10.06	9.58	9.56
кредити, различни от овърдрафт, в евро	7.95	7.93	7.89

Домакинства⁴

	2010 Август	2011 Юли	2011 Август
Лихвени проценти по нов бизнес			
кредити за потребление в левове	12.58	12.05	11.94
кредити за потребление в евро	10.65	9.36	9.33
жилищни кредити в левове	8.96	8.23	7.81
жилищни кредити в евро	8.04	7.53	7.71
други кредити в левове	11.22	6.82	10.08
други кредити в евро	11.11	8.55	8.30
Годишен процент на разходите по нов бизнес (ГПР)⁵			
ГПР по кредити за потребление в левове	14.12	13.63	13.58
ГПР по кредити за потребление в евро	11.65	10.70	10.69
ГПР по жилищни кредити в левове	9.76	8.83	8.45
ГПР по жилищни кредити в евро	8.84	8.28	8.44
Лихвени проценти по салда			
овърдрафт ³ в левове	15.54	15.20	15.27
овърдрафт ³ в евро	10.69	10.98	10.94
кредити, различни от овърдрафт			
кредити за потребление в левове	12.34	12.19	12.18
кредити за потребление в евро	10.40	10.22	10.17
жилищни кредити в левове	9.35	9.33	9.33
жилищни кредити в евро	8.12	8.15	8.14
други кредити в левове	12.11	11.33	11.20
други кредити в евро	9.70	9.05	9.12

¹ Данните са предварителни.

² Ефективни годишни лихвени проценти, среднопретеглени съответно с обемите по нов бизнес през отчетния период или със салдата към края на отчетния период.

³ Лихвените проценти и обемите по нов бизнес и по салда съвпадат за овърдрафта.

⁴ Сектор *Домакинства* включва и сектор *Нетърговски организации, обслужващи домакинства (НТООД)*. Данните за *кредитите за потребление* и за *жилищните кредити* се отнасят само за сектор *Домакинства*.

⁵ *ГПР* включва всички лихвени плащания по кредита, както и всички такси, комисиони и други разходи за сметка на клиента, извършването на които е условие за отпускането на кредита.