



ПРЕССЪОБЩЕНИЕ

25 август 2011 г.
12:00 ч.

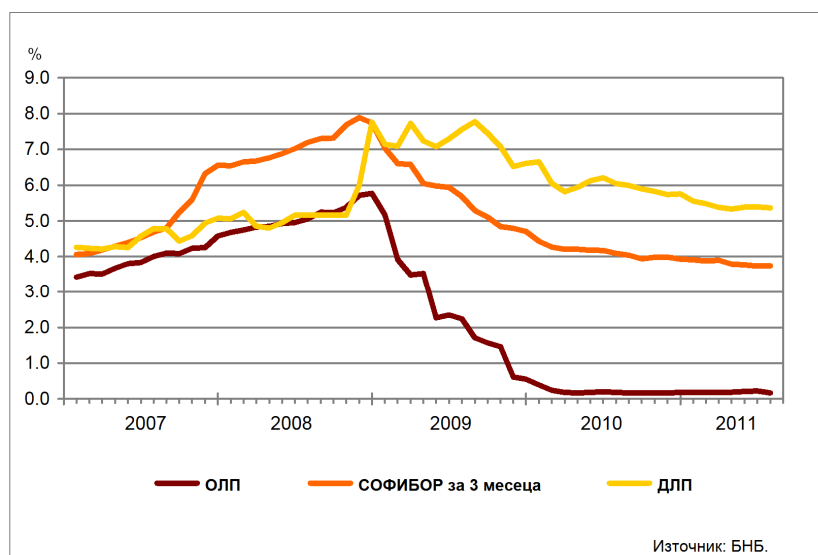
ЛИХВЕНА СТАТИСТИКА¹
Юли 2011 г.

През юли 2011 г. *основният лихвен процент (ОЛП)*² е 0.17%. В сравнение с юли 2010 г. ОЛП намалява с 0.01 пр.п., а спрямо юни 2011 г. – с 0.05 пр.п.

За юли 2011 г. индексът *ЛЕОНИЯ*³ е 0.18%, като спрямо юли 2010 г. се увеличава с 0.01 пр.п. Индексът *СОФИБОР*⁴ за срочност 1 месец се понижава в сравнение с юли на предходната година с 0.24 пр.п. до 2.14%, а този за 3 месеца – с 0.34 пр.п. до 3.75%.

Доходността до падеж на държавни ценни книжа (ДЦК) в левове с матуритет 3 години, постигната на вторичния пазар, е 3.51%, като в сравнение с юни 2011 г. спада с 0.03 пр.п. *Дългосрочният лихвен процент за оценка на степента на конвергенция (ДЛП)* през юли 2011 г. е 5.36%. Спрямо същия месец на предходната година той намалява с 0.69 пр.п., а в сравнение с юни 2011 г. – с 0.03 пр.п.

Графика 1: Лихвени проценти по избрани инструменти



Източник: БНБ.

¹ Данните са предварителни. Пълният комплект от таблици за лихвената статистика на депозитите и кредитите на сектори *Нефинансови предприятия* и *Домакинства*, както и методологическите бележки, се намират на интернет страницата на БНБ в раздел *Статистика/ Парична и лихвена статистика/ Лихвена статистика/ Лихвена статистика*.

² ОЛП за текущия месец е равен на средната аритметична величина от стойностите на индекса *ЛЕОНИЯ* за работните дни на предходния календарен месец.

³ Лихвен процент по реални сделки с необезпечени овърнайт-депозити в левове, предоставени на междубанковия пазар. Месечните стойности са изчислени като средноаритметични от дневните стойности.

⁴ Фиксинг на котировките на необезпечени депозити в левове, предлагани на междубанковия пазар. Месечните стойности са изчислени като средноаритметични от дневните стойности.

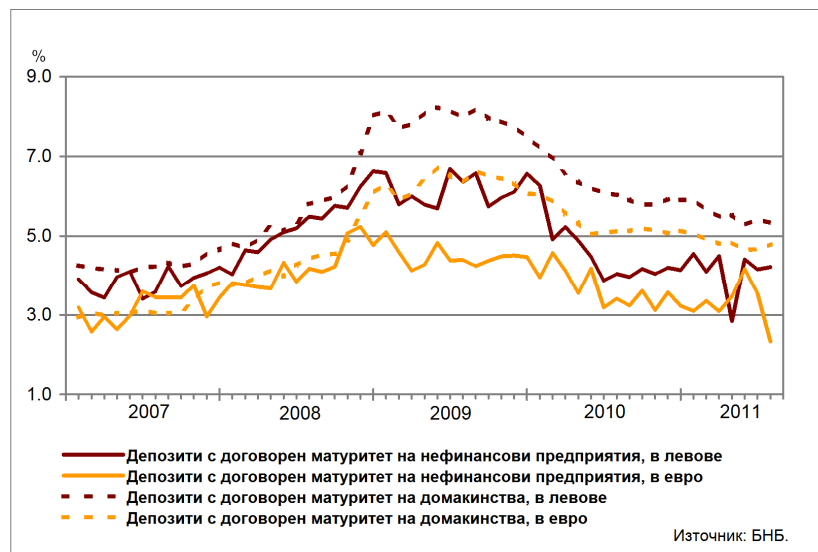
Депозити

Лихвени проценти по нов бизнес

Сектор Нефинансови предприятия. Средният лихвен процент по депозитите с договорен матуритет в левове през юли 2011 г. в сравнение с юли 2010 г. се повишава с 0.18 пр.п. до 4.22%, а по тези в евро се понижава с 1.08 пр.п. до 2.33%. В сравнение с юни 2011 г. средният лихвен процент по депозитите с договорен матуритет в левове нараства с 0.06 пр.п., а по тези в евро спада с 1.21 пр.п.

Сектор Домакинства⁵. През юли 2011 г. спрямо юли 2010 г. средният лихвен процент по депозитите с договорен матуритет в левове намалява с 0.70 пр.п. до 5.33%, а по тези в евро – с 0.33 пр.п. до 4.79%. В сравнение с юни 2011 г. средният лихвен процент по депозитите с договорен матуритет в левове се понижава с 0.09 пр.п., а по тези в евро се увеличава с 0.12 пр.п.

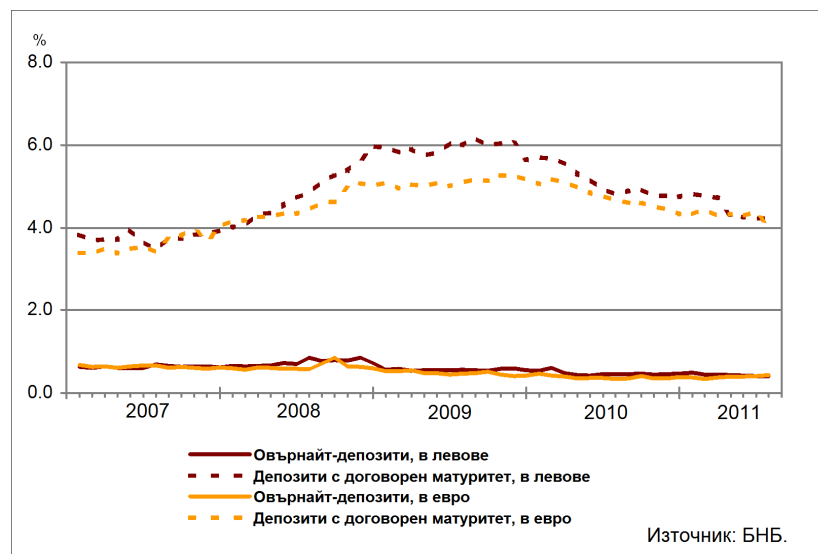
Графика 2: Депозити на сектори Нефинансови предприятия и Домакинства (нов бизнес)



Лихвени проценти по салда

Сектор Нефинансови предприятия. През юли 2011 г. средният лихвен процент по овърнайт-депозитите в левове спрямо същия месец на предходната година спада с 0.05 пр.п. до 0.41%, а по овърнайт-депозитите в евро се повишава с 0.09 пр.п. до 0.43%. Средният лихвен процент по депозитите с договорен матуритет в левове намалява с 0.57 пр.п. до 4.23%, а по тези в евро – с 0.69 пр.п. до 3.99%.

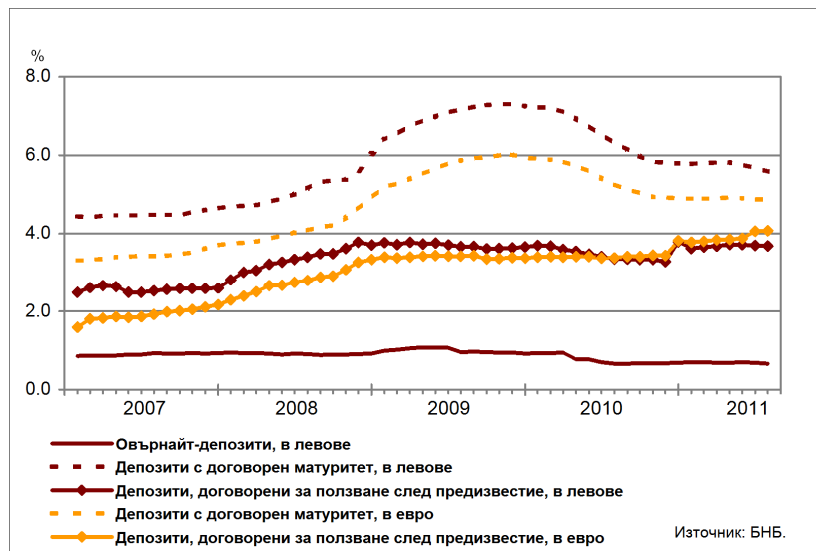
Графика 3: Депозити на сектор Нефинансови предприятия (салда)



⁵ Сектор Домакинства включва и сектор Нетърговски организации, обслужващи домакинствата (НТООД). Данните за кредитите за потребление и за жилищните кредити се отнасят само за сектор Домакинства.

Сектор Домакинства⁵. През юли 2011 г. средният лихвен процент по *овърнай-депозитите* в левове в сравнение с юли 2010 г. нараства с 0.01 пр.п. до 0.67%. При *депозитите с договорен матуритет* в левове той се понижава с 0.73 пр.п. до 5.58%, а по тези в евро – с 0.39 пр.п. до 4.87%. Средният лихвен процент се увеличава с 0.34 пр.п. до 3.68% при *депозитите, договорени за ползване след предизвестие*, в левове и с 0.70 пр.п. до 4.07% при *депозитите, договорени за ползване след предизвестие*, в евро.

Графика 4: Депозити на сектор Домакинства (салда)



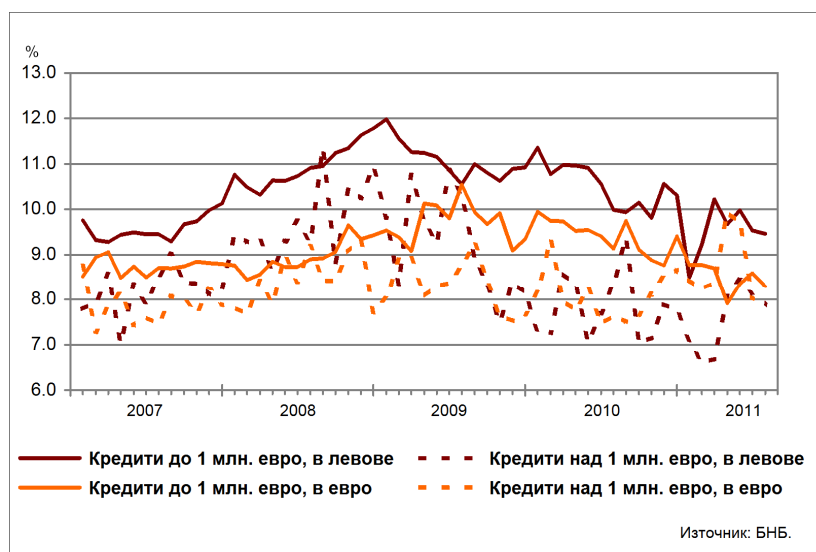
Кредити

Лихвени проценти по нов бизнес

Сектор Нефинансови предприятия. През юли 2011 г. средният лихвен процент по *кредитите до 1 млн. евро*, договорени в левове, спада спрямо юли на предходната година с 0.54 пр.п. до 9.46%, а по тези, договорени в евро – с 0.84 пр.п. до 8.30%. Средният лихвен процент по *кредитите над 1 млн. евро*, договорени в левове, намалява с 0.47 пр.п. до 7.88%, а по тези, договорени в евро, се повишава с 0.28 пр.п. до 7.91%.

През юли 2011 г. спрямо юни т.г. средният лихвен процент по *кредитите до 1 млн. евро*, договорени в левове, се понижава с 0.08 пр.п., а по *кредитите до 1 млн. евро*, договорени в евро – с 0.29 пр.п. При *кредитите над 1 млн. евро*, договорени в левове, той спада с 0.28 пр.п., а при *кредитите над 1 млн. евро*, договорени в евро – с 0.13 пр.п.

Графика 5: Кредити на сектор Нефинансови предприятия (нов бизнес)



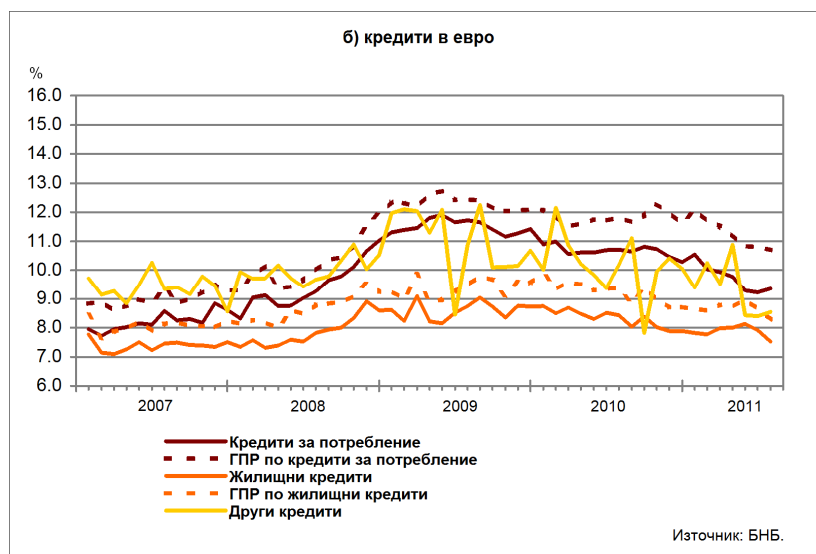
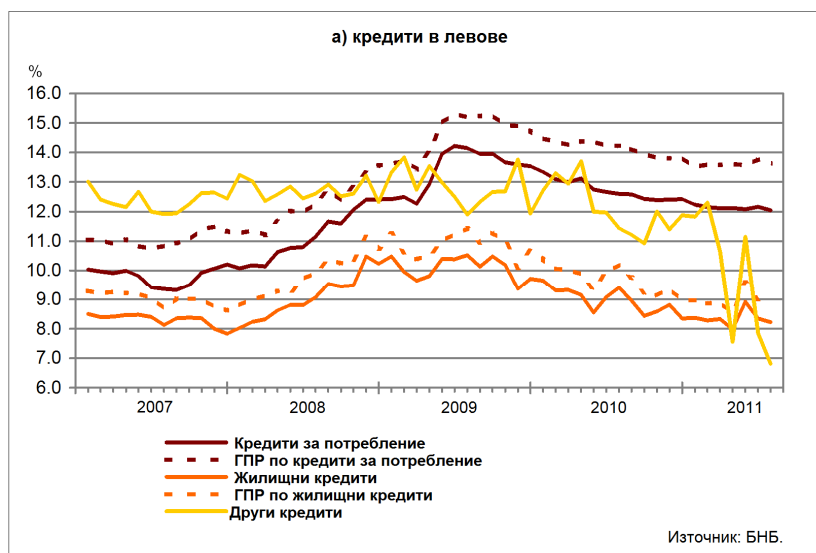
Сектор Домакинства⁵. През юли 2011 г. средният лихвен процент по *кредитите за потребление* в левове намалява в сравнение с юли 2010 г. с 0.55 пр.п. до 12.05%, а по тези в евро – с 1.35 пр.п. до 9.36%. При *жилищните кредити* в левове той се понижава с 1.18 пр.п. до 8.23%, а по *жилищните кредити* в евро – с 0.90 пр.п. до 7.53%. Средният лихвен процент по *другите кредити* в левове спада с 4.62 пр.п. до 6.82%, а по *другите кредити* в евро – с 1.63 пр.п. до 8.55%.

През юли 2011 г. в сравнение с юни т.г. средният лихвен процент по *кредитите за потребление* в левове намалява с 0.11 пр.п., а в евро нараства с 0.14 пр.п. При *жилищните кредити* в левове той се понижава с 0.12 пр.п., а по *жилищните кредити* в евро – с 0.39 пр.п. При *другите кредити* в левове средният лихвен процент спада с 1.03 пр.п., а при *другите кредити* в евро се увеличава с 0.15 пр.п.

Годишният процент на разходите (ГПР) по *кредитите за потребление* в левове през юли 2011 г. спрямо юли 2010 г. намалява с 0.61 пр.п. до 13.63%, а по *кредитите за потребление* в евро – с 1.10 пр.п. до 10.70%. През юли т.г. *годишният процент на разходите* по *жилищните кредити* в левове се понижава в сравнение със същия месец на 2010 г. с 1.37 пр.п. до 8.83%, а по *жилищните кредити* в евро – с 1.09 пр.п. до 8.28%.

През юли 2011 г. в сравнение с юни т.г. *годишният процент на разходите* по *кредитите за потребление* в левове спада с 0.14 пр.п., а в евро – с 0.10 пр.п. При *жилищните кредити* в левове и при *жилищните кредити* в евро той намалява съответно с 0.18 и 0.36 пр.п.

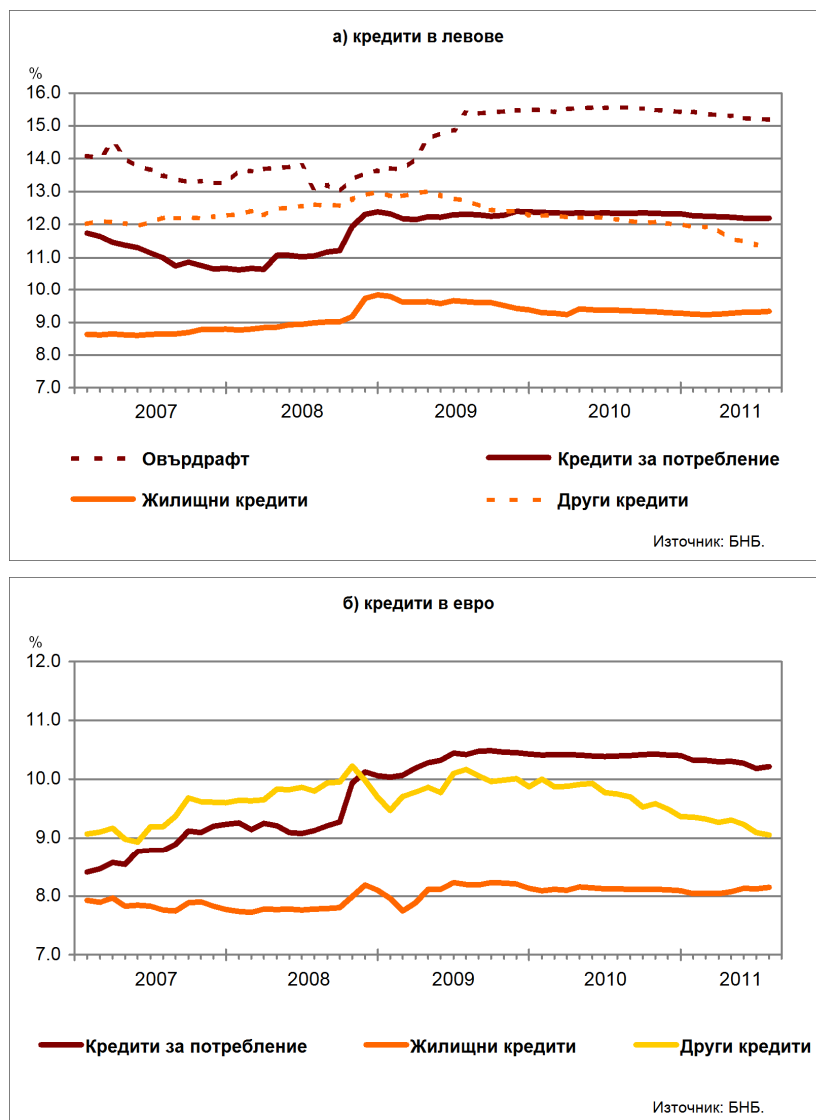
Графика 6: Кредити на сектор Домакинства (нов бизнес)



Лихвени проценти по салда

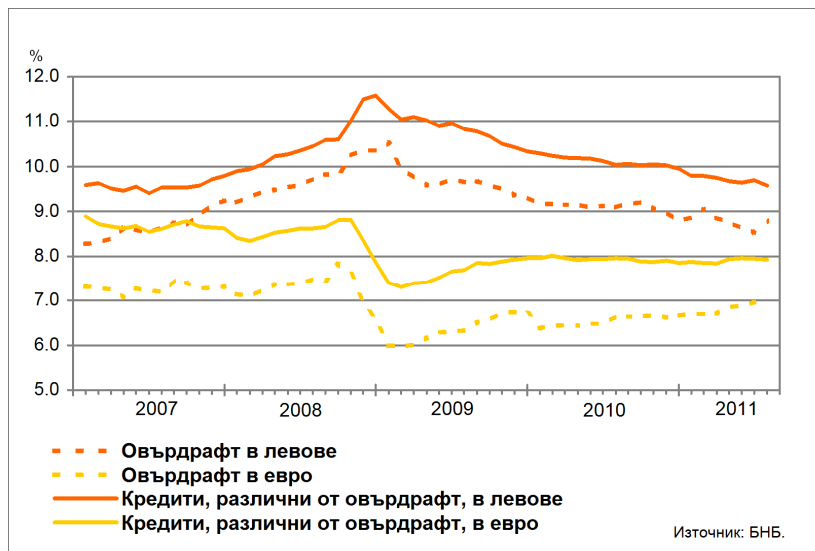
Сектор Домакинства⁵. Средният лихвен процент по *овърдрафта* в левове през юли 2011 г. в сравнение с юли 2010 г. се понижава с 0.38 пр.п. до 15.20%. Средният лихвен процент по *кредитите за потребление* в левове спада с 0.15 пр.п. до 12.19%, по *кредитите за потребление* в евро – с 0.18 пр.п. до 10.22%, по *жилищните кредити* в левове – с 0.03 пр.п. до 9.33%, а по *жилищните кредити* в евро се повишава с 0.03 пр.п. до 8.15%. При *другите кредити* в левове той намалява с 0.82 пр.п. до 11.33%, а по *другите кредити* в евро – с 0.70 пр.п. до 9.05%.

Графика 7: Кредити на сектор Домакинства (салда)



Сектор Нефинансови предприятия. През юли 2011 г. спрямо юли на предходната година средният лихвен процент по *овърдрафта* в левове се понижава с 0.29 пр.п. до 8.81%, а по *овърдрафта* в евро нараства с 0.35 пр.п. до 6.98%. Средният лихвен процент по *кредитите, различни от овърдрафт*, в левове спада с 0.46 пр.п. до 9.58%, а по тези в евро – с 0.03 пр.п. до 7.93%.

Графика 8: Кредити на сектор Нефинансови предприятия (салда)



ЛИХВЕНА СТАТИСТИКА

Междубанков пазар и доходност на държавни ценни книжа			
	2010	2011	2011
	Юли	Юни	Юли
Основен лихвен процент (ОЛП) ¹	0.18	0.22	0.17
ЛЕОНИЯ ²	0.17	0.17	0.18
СОФИБОР ³			
<i>за 1 месец</i>	2.38	2.10	2.14
<i>за 3 месеца</i>	4.09	3.74	3.75
<i>за 6 месеца</i>	5.39	5.05	5.05
<i>за 12 месеца</i>	8.12	7.35	7.25
Доходност на държавни ценни книжа (ДЦК) ⁴			
<i>3-годишни ДЦК</i> ⁵	-	3.54	3.51
<i>5-годишни ДЦК</i>	4.15	2.60	-
<i>10-годишни ДЦК</i> ⁶	5.95	4.79	3.98
Дългосрочен лихвен процент за оценка на степента на конвергенция (ДЛП) ⁷	6.05	5.39	5.36

¹ ОЛП за текущия месец е равен на средната аритметична величина от стойностите на индекса ЛЕОНИЯ за работните дни на предходния календарен месец.

² Лихвен процент по реални сделки с необезпечени овърнайт-депозити в левове, предоставени на междубанковия пазар. Месечните стойности са изчислени като средноаритметични от дневните стойности.

³ Фиксинг на котировките на необезпечени депозити в левове, предлагани на междубанковия пазар. Месечните стойности са изчислени като средноаритметични от дневните стойности.

⁴ Среднопретеглена ефективна доходност, постигната на вторичния пазар при сделки с лихвоносни ДЦК, деноминирани в левове.

⁵ В тригодишните ДЦК се включват и емисиите с матуритет три години и шест месеца.

⁶ В десетгодишните ДЦК се включват и емисиите с матуритет десет години и шест месеца.

⁷ ДЛП се определя на база доходността до падеж на вторичния пазар по дългосрочна ценна книга (бенчмарк), емитирана от Министерството на финансите (сектор Централно държавно управление) и деноминирана в национална валута. Месечните стойности са изчислени като средноаритметични от дневните стойности.

Депозити^{1,2}			
Нефинансови предприятия			
	2010	2011	2011
	Юли	Юни	Юли
Лихвени проценти по нов бизнес			
депозити с договорен матуритет в левове	4.04	4.16	4.22
депозити с договорен матуритет в евро	3.41	3.54	2.33
Лихвени проценти по салда			
овърнайт-депозити ³ в левове	0.46	0.41	0.41
овърнайт-депозити ³ в евро	0.34	0.40	0.43
депозити с договорен матуритет в левове	4.80	4.24	4.23
депозити с договорен матуритет в евро	4.68	4.40	3.99
депозити, договорени за ползване след предизвестие ³ , в левове	1.63	2.02	2.76
депозити, договорени за ползване след предизвестие ³ , в евро	0.66	0.64	0.62
Домакинства⁴			
	2010	2011	2011
	Юли	Юни	Юли
Лихвени проценти по нов бизнес			
депозити с договорен матуритет в левове	6.03	5.42	5.33
депозити с договорен матуритет в евро	5.12	4.67	4.79
Лихвени проценти по салда			
овърнайт-депозити ³ в левове	0.66	0.68	0.67
овърнайт-депозити ³ в евро	0.45	0.43	0.45
депозити с договорен матуритет в левове	6.31	5.68	5.58
депозити с договорен матуритет в евро	5.26	4.88	4.87
депозити, договорени за ползване след предизвестие ³ , в левове	3.34	3.70	3.68
депозити, договорени за ползване след предизвестие ³ , в евро	3.37	4.06	4.07

¹ Данните са предварителни.

² Ефективни годишни лихвени проценти, среднопретеглени съответно с обемите по нов бизнес през отчетния период или със салдата към края на отчетния период.

³ Лихвените проценти и обемите по нов бизнес и по салда съвпадат за овърнайт-депозитите и депозитите, договорени за ползване след предизвестие.

⁴ Сектор Домакинства включва и сектор Нетърговски организации, обслужващи домакинства (НТООД).

Кредити^{1,2}

Нефинансови предприятия

	2010	2011	2011
	Юли	Юни	Юли
Лихвени проценти по нов бизнес			
кредити до 1 млн. евро, договорени в левове	10.00	9.54	9.46
кредити до 1 млн. евро, договорени в евро	9.14	8.59	8.30
кредити над 1 млн. евро, договорени в левове	8.35	8.16	7.88
кредити над 1 млн. евро, договорени в евро	7.63	8.04	7.91
Лихвени проценти по салда			
овърдрафт ³ в левове	9.10	8.53	8.81
овърдрафт ³ в евро	6.63	6.96	6.98
кредити, различни от овърдрафт, в левове	10.04	9.69	9.58
кредити, различни от овърдрафт, в евро	7.96	7.94	7.93

Домакинства⁴

	2010	2011	2011
	Юли	Юни	Юли
Лихвени проценти по нов бизнес			
кредити за потребление в левове	12.60	12.16	12.05
кредити за потребление в евро	10.71	9.22	9.36
жилищни кредити в левове	9.41	8.35	8.23
жилищни кредити в евро	8.43	7.92	7.53
други кредити в левове	11.44	7.85	6.82
други кредити в евро	10.18	8.40	8.55
Годишен процент на разходите по нов бизнес (ГПР)⁵			
ГПР по кредити за потребление в левове	14.24	13.77	13.63
ГПР по кредити за потребление в евро	11.80	10.80	10.70
ГПР по жилищни кредити в левове	10.20	9.01	8.83
ГПР по жилищни кредити в евро	9.37	8.64	8.28
Лихвени проценти по салда			
овърдрафт ³ в левове	15.58	15.22	15.20
овърдрафт ³ в евро	10.70	10.93	10.98
кредити, различни от овърдрафт			
кредити за потребление в левове	12.34	12.18	12.19
кредити за потребление в евро	10.40	10.18	10.22
жилищни кредити в левове	9.36	9.30	9.33
жилищни кредити в евро	8.12	8.12	8.15
други кредити в левове	12.15	11.39	11.33
други кредити в евро	9.75	9.09	9.05

¹ Данните са предварителни.

² Ефективни годишни лихвени проценти, среднопретеглени съответно с обемите по нов бизнес през отчетния период или със салдата към края на отчетния период.

³ Лихвените проценти и обемите по нов бизнес и по салда съвпадат за овърдрафта.

⁴ Сектор *Домакинства* включва и сектор *Нетърговски организации, обслужващи домакинства (НТООД)*. Данните за *кредитите за потребление* и за *жилищните кредити* се отнасят само за сектор *Домакинства*.

⁵ *ГПР* включва всички лихвени плащания по кредита, както и всички такси, комисиони и други разходи за сметка на клиента, извършването на които е условие за отпускането на кредита.