



ПРЕССЪОБЩЕНИЕ

27 юли 2011 г.
12:00 ч.

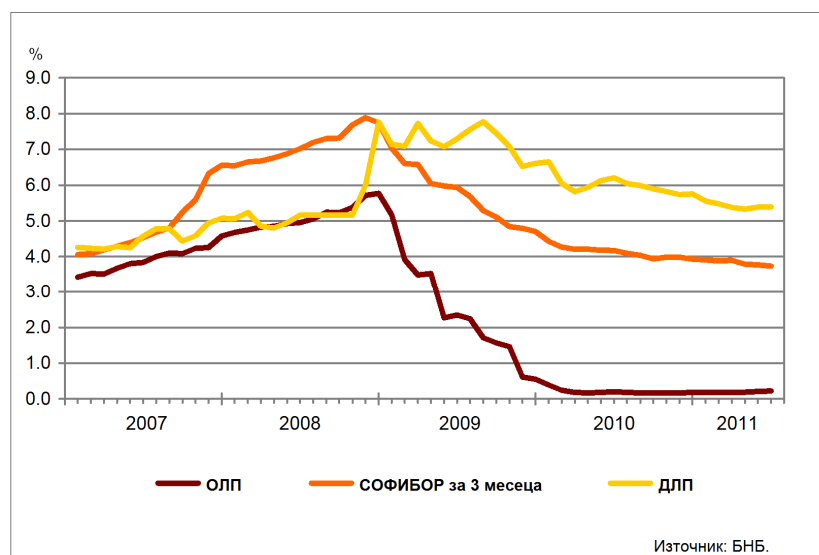
ЛИХВЕНА СТАТИСТИКА¹ Юни 2011 г.

През юни 2011 г. *основният лихвен процент (ОЛП)*² е 0.22%. В сравнение с юни 2010 г. *ОЛП* се увеличава с 0.02 пр.п., а спрямо май 2011 г. – с 0.01 пр.п.

За юни 2011 г. индексът *ЛЕОНИЯ*³ е 0.17%, като спрямо юни 2010 г. се понижава с 0.01 пр.п. Индексът *СОФИБОР*⁴ за срочност 1 месец намалява в сравнение с юни на предходната година с 0.35 пр.п. до 2.10%, а този за 3 месеца – с 0.44 пр.п. до 3.74%.

Доходността до падеж на държавни ценни книжа (ДЦК) в левове с матуритет 5 години, постигната на вторичния пазар, в сравнение с юни 2010 г. се понижава с 0.84 пр.п. до 2.60%. *Дългосрочният лихвен процент за оценка на степента на конвергенция (ДЛП)* през юни 2011 г. е 5.39%. Спрямо същия месец на предходната година той спада с 0.82 пр.п., а в сравнение с май 2011 г. остава непроменен.

Графика 1: Лихвени проценти по избрани инструменти



¹ Данните са предварителни. Пълният комплект от таблици за лихвената статистика на депозитите и кредитите на сектори *Нефинансови предприятия* и *Домакинства*, както и методологическите бележки, се намират на интернет страницата на БНБ в раздел *Статистика/ Парична и лихвена статистика/ Лихвена статистика/ Лихвена статистика*. Данните по салда за депозитите за април и май 2011 г. и за кредитите за март 2011 г. са ревизирани.

² *ОЛП* за текущия месец е равен на средната аритметична величина от стойностите на индекса *ЛЕОНИЯ* за работните дни на предходния календарен месец.

³ Лихвен процент по реални сделки с необезпечени овърнайт-депозити в левове, предоставени на междубанковия пазар. Месечните стойности са изчислени като средноаритметични от дневните стойности.

⁴ Фиксинг на котировките на необезпечени депозити в левове, предлагани на междубанковия пазар. Месечните стойности са изчислени като средноаритметични от дневните стойности.

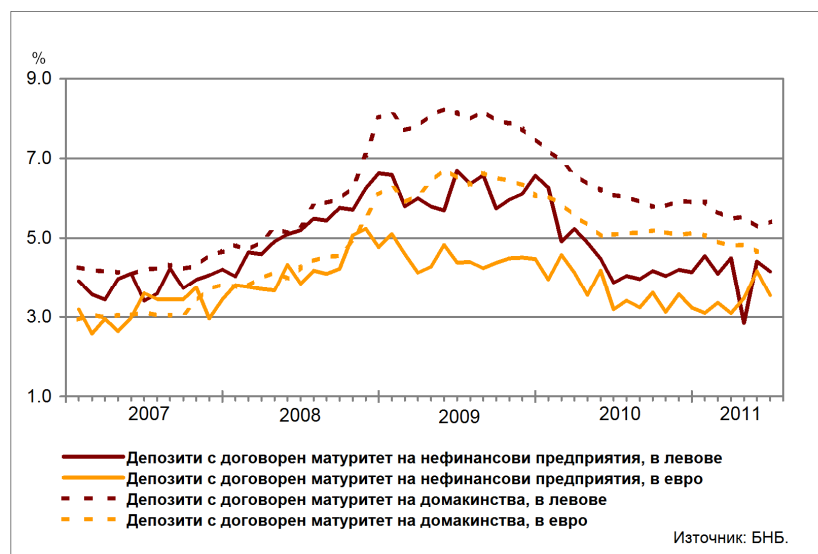
Депозити

Лихвени проценти по нов бизнес

Сектор Нефинансови предприятия. Средният лихвен процент по депозитите с договорен матуритет в левове през юни 2011 г. в сравнение с юни 2010 г. нараства с 0.29 пр.п. до 4.16%, а по тези в евро – с 0.35 пр.п. до 3.54%. В сравнение с май 2011 г. средният лихвен процент по депозитите с договорен матуритет в левове намалява с 0.25 пр.п., а по тези в евро – с 0.64 пр.п.

Сектор Домакинства⁵. През юни 2011 г. спрямо юни 2010 г. средният лихвен процент по депозитите с договорен матуритет в левове се понижава с 0.66 пр.п. до 5.42%, а по тези в евро – с 0.42 пр.п. до 4.67%. В сравнение с май 2011 г. средният лихвен процент по депозитите с договорен матуритет в левове се повишава с 0.14 пр.п., а по тези в евро – с 0.01 пр.п.

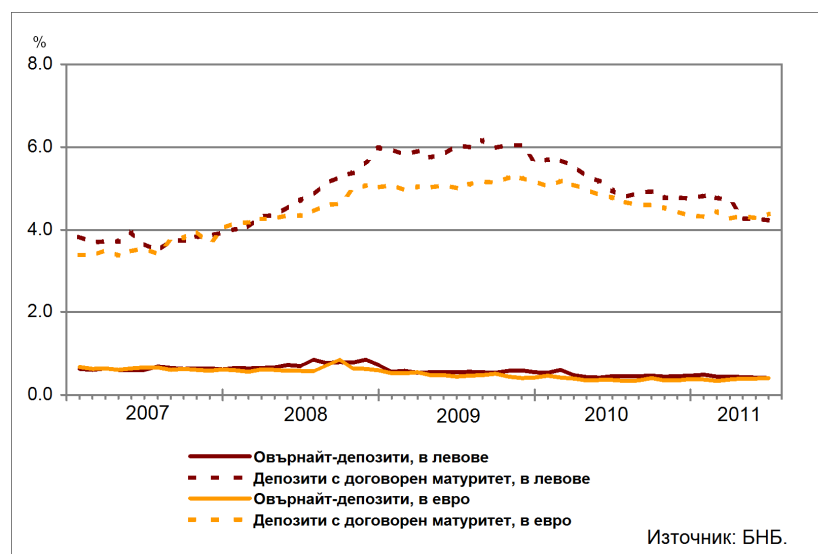
Графика 2: Депозити на сектори Нефинансови предприятия и Домакинства (нов бизнес)



Лихвени проценти по салда

Сектор Нефинансови предприятия. През юни 2011 г. средният лихвен процент по овърнйт-депозитите в левове спрямо същия месец на предходната година се понижава с 0.04 пр.п. до 0.41%, а по овърнйт-депозитите в евро се повишава с 0.04 пр.п. до 0.40%. Средният лихвен процент по депозитите с договорен матуритет в левове намалява с 0.71 пр.п. до 4.24%, а по тези в евро – с 0.38 пр.п. до 4.40%.

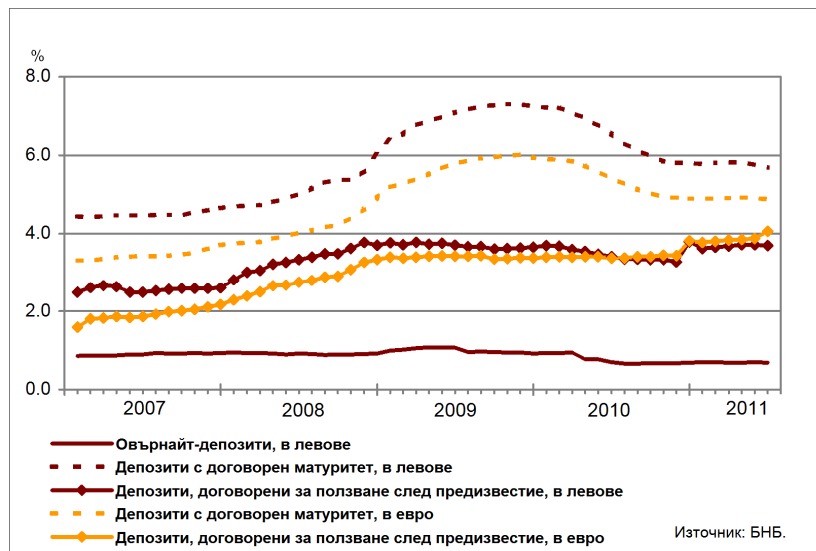
Графика 3: Депозити на сектор Нефинансови предприятия (салда)



⁵ Сектор Домакинства включва и сектор Нетърговски организации, обслужващи домакинствата (НТООД). Данните за кредитите за потребление и за жилищните кредити се отнасят само за сектор Домакинства.

Сектор Домакинства⁵. През юни 2011 г. средният лихвен процент по *овърнай-депозитите* в левове в сравнение с юни 2010 г. се понижава с 0.02 пр.п. до 0.68%. При *депозитите с договорен матуритет* в левове той спада с 0.86 пр.п. до 5.68%, а по тези в евро – с 0.53 пр.п. до 4.88%. Средният лихвен процент нараства с 0.29 пр.п. до 3.70% при *депозитите, договорени за ползване след предизвестие*, в левове и с 0.69 пр.п. до 4.06% при *депозитите, договорени за ползване след предизвестие*, в евро.

Графика 4: Депозити на сектор Домакинства (салда)



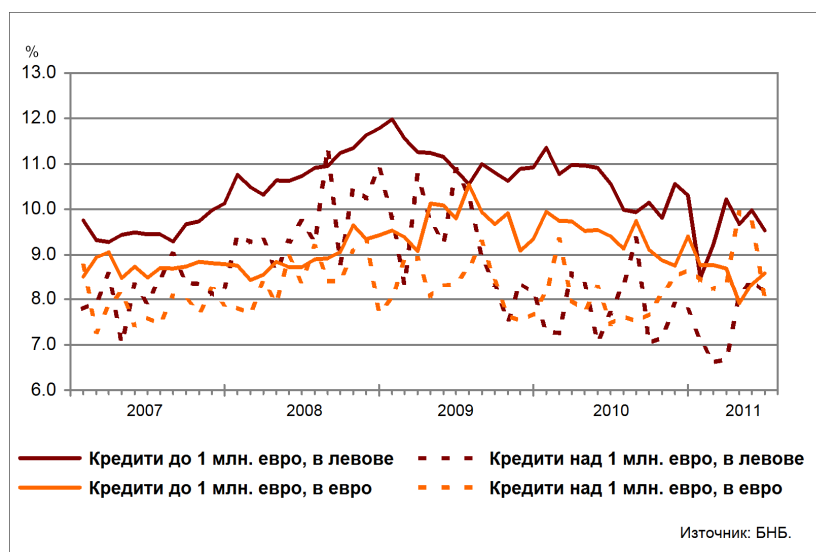
Кредити

Лихвени проценти по нов бизнес

Сектор Нефинансови предприятия. През юни 2011 г. средният лихвен процент по *кредитите до 1 млн. евро*, договорени в левове, намалява спрямо юни на предходната година с 1.02 пр.п. до 9.54%, а по тези, договорени в евро – с 0.82 пр.п. до 8.59%. Средният лихвен процент по *кредитите над 1 млн. евро*, договорени в левове, се увеличава с 0.46 пр.п. до 8.16%, а по тези, договорени в евро – с 0.58 пр.п. до 8.04%.

През юни 2011 г. спрямо май т.г. средният лихвен процент по *кредитите до 1 млн. евро*, договорени в левове, намалява с 0.44 пр.п., а по *кредитите до 1 млн. евро*, договорени в евро, нараства с 0.24 пр.п. При *кредитите над 1 млн. евро*, договорени в левове, той се понижава с 0.27 пр.п., а при *кредитите над 1 млн. евро*, договорени в евро – с 1.70 пр.п.

Графика 5: Кредити на сектор Нефинансови предприятия (нов бизнес)



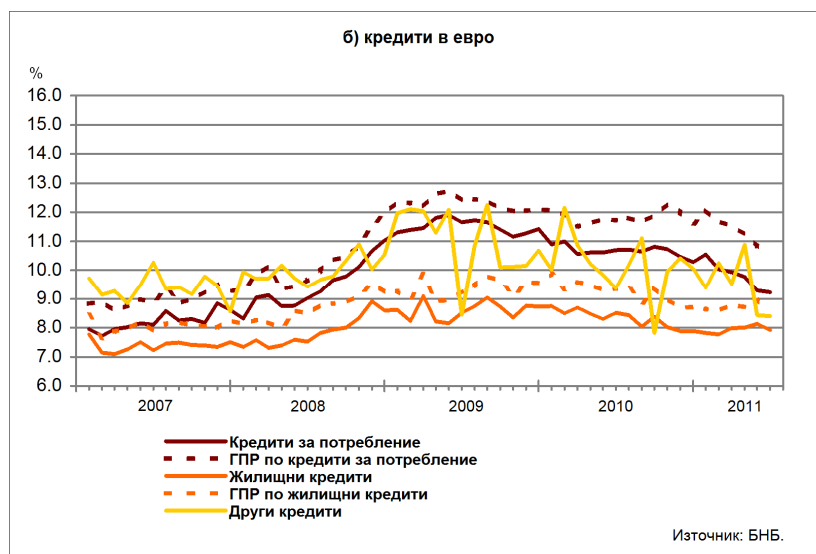
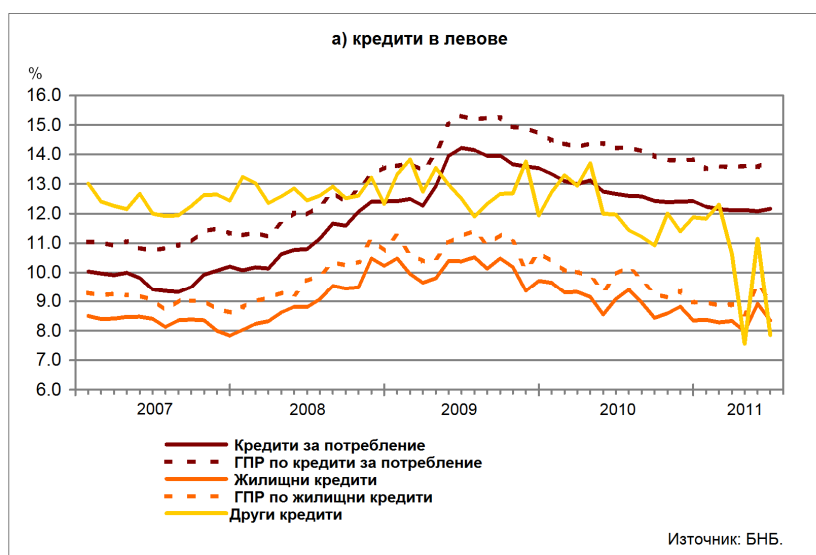
Сектор Домакинства⁵. През юни 2011 г. средният лихвен процент по *кредитите за потребление* в левове спада в сравнение с юни 2010 г. с 0.51 пр.п. до 12.16%, а по тези в евро – с 1.47 пр.п. до 9.22%. При *жилищните кредити* в левове той се понижава с 0.73 пр.п. до 8.35%, а по *жилищните кредити* в евро – с 0.59 пр.п. до 7.92%. Средният лихвен процент по *другите кредити* в левове спада с 4.12 пр.п. до 7.85%, а по *другите кредити* в евро – с 0.98 пр.п. до 8.40%.

През юни 2011 г. в сравнение с май т.г. средният лихвен процент по *кредитите за потребление* в левове нараства с 0.08 пр.п., а в евро спада с 0.06 пр.п. При *жилищните кредити* в левове той се понижава с 0.57 пр.п., а по *жилищните кредити* в евро – с 0.21 пр.п. При *другите кредити* в левове средният лихвен процент спада с 3.30 пр.п., а при *другите кредити* в евро – с 0.02 пр.п.

Годишният процент на разходите (ГПР) по *кредитите за потребление* в левове през юни 2011 г. спрямо юни 2010 г. се понижава с 0.46 пр.п. до 13.77%, а по *кредитите за потребление* в евро – с 0.92 пр.п. до 10.80%. През юни т.г. *годишният процент на разходите* по *жилищните кредити* в левове намалява в сравнение със същия месец на 2010 г. с 0.94 пр.п. до 9.01%, а по *жилищните кредити* в евро – с 0.71 пр.п. до 8.64%.

През юни 2011 г. в сравнение с май т.г. *годишният процент на разходите* по *кредитите за потребление* в левове се покачва с 0.19 пр.п., а в евро намалява с 0.03 пр.п. При *жилищните кредити* в левове и при *жилищните кредити* в евро той спада съответно с 0.58 и 0.34 пр.п.

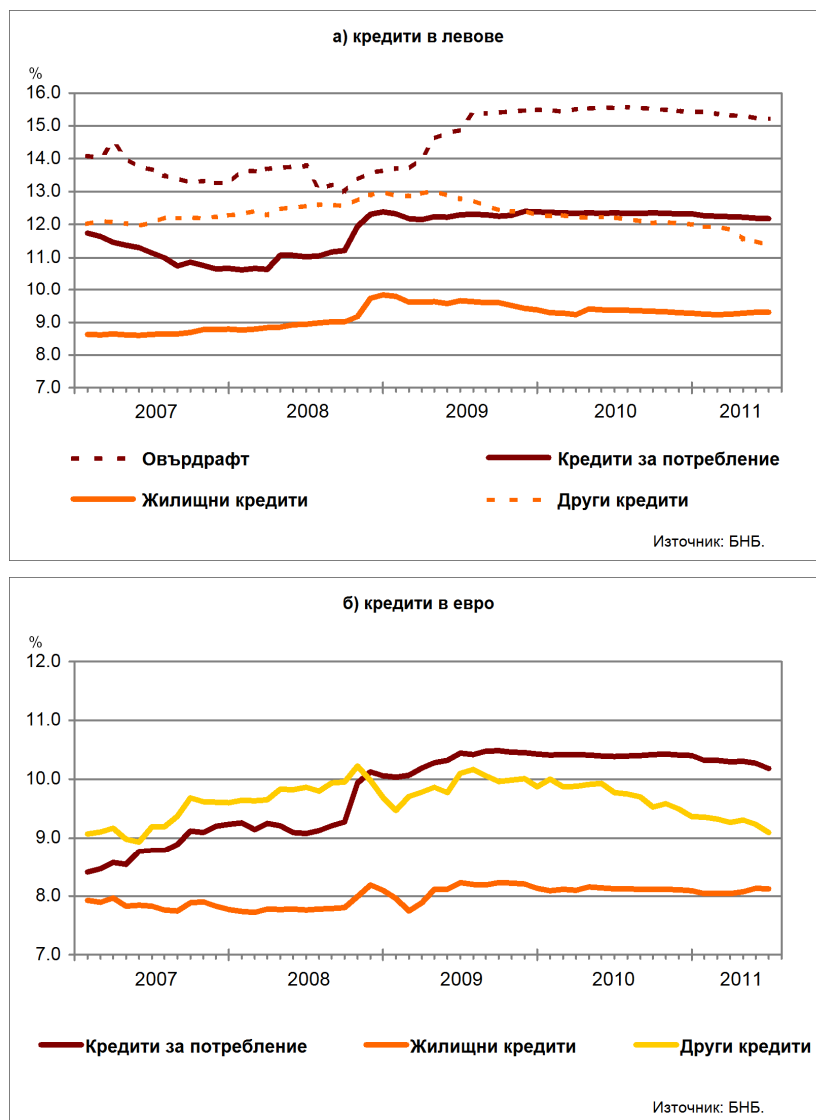
Графика 6: Кредити на сектор Домакинства (нов бизнес)



Лихвени проценти по салда

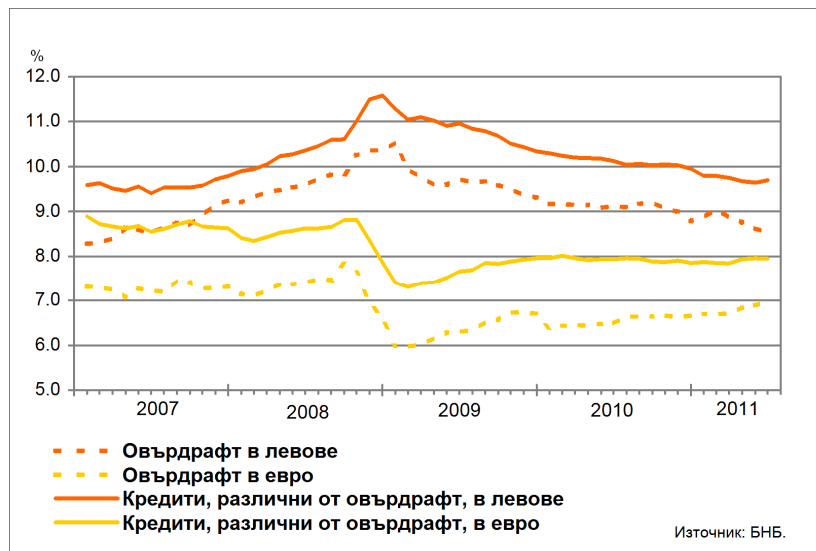
Сектор Домакинства⁵. Средният лихвен процент по *овърдрафта* в левове през юни 2011 г. в сравнение с юни 2010 г. намалява с 0.33 пр.п. до 15.22%. Средният лихвен процент по *кредитите за потребление* в левове се понижава с 0.17 пр.п. до 12.18%, по *кредитите за потребление* в евро – с 0.21 пр.п. до 10.18%, по *жилищните кредити* в левове – с 0.07 пр.п. до 9.30%, а по *жилищните кредити* в евро остава непроменен на ниво от 8.12%. При *другите кредити* в левове той спада с 0.82 пр.п. до 11.39%, а по *другите кредити* в евро – с 0.68 пр.п. до 9.09%.

Графика 7: Кредити на сектор Домакинства (салда)



Сектор Нефинансови предприятия. През юни 2011 г. спрямо юни на предходната година средният лихвен процент по *овърдрафта* в левове се понижава с 0.59 пр.п. до 8.53%, а по *овърдрафта* в евро нараства с 0.48 пр.п. до 6.96%. Средният лихвен процент по *кредитите, различни от овърдрафт*, в левове спада с 0.44 пр.п. до 9.69%, а по тези в евро се увеличава с 0.01 пр.п. до 7.94%.

Графика 8: Кредити на сектор Нефинансови предприятия (салда)



ЛИХВЕНА СТАТИСТИКА

Междубанков пазар и доходност на държавни ценни книжа			
	2010	2011	2011
	Юни	Май	Юни
Основен лихвен процент (ОЛП) ¹	0.20	0.21	0.22
ЛЕОНИЯ ²	0.18	0.22	0.17
СОФИБОР ³			
за 1 месец	2.45	2.07	2.10
за 3 месеца	4.18	3.77	3.74
за 6 месеца	5.53	5.09	5.05
за 12 месеца	8.38	7.36	7.35
Доходност на държавни ценни книжа (ДЦК) ⁴			
3-годишни ДЦК ⁵	-	-	3.54
5-годишни ДЦК	3.44	3.12	2.60
10-годишни ДЦК ⁶	6.01	4.84	4.79
Дългосрочен лихвен процент за оценка на степента на конвергенция (ДЛП) ⁷	6.21	5.39	5.39

¹ ОЛП за текущия месец е равен на средната аритметична величина от стойностите на индекса ЛЕОНИЯ за работните дни на предходния календарен месец.

² Лихвен процент по реални сделки с необезпечени овърнайт-депозити в левове, предоставени на междубанковия пазар. Месечните стойности са изчислени като средноаритметични от дневните стойности.

³ Фиксинг на котировките на необезпечени депозити в левове, предлагани на междубанковия пазар. Месечните стойности са изчислени като средноаритметични от дневните стойности.

⁴ Среднопретеглена ефективна доходност, постигната на вторичния пазар при сделки с лихвоносни ДЦК, деноминирани в левове.

⁵ В тригодишните ДЦК се включват и емисиите с матуритет три години и шест месеца.

⁶ В десетгодишните ДЦК се включват и емисиите с матуритет десет години и шест месеца.

⁷ ДЛП се определя на база доходността до падеж на вторичния пазар по дългосрочна ценна книга (бенчмарк), емитирана от Министерството на финансите (сектор Централно държавно управление) и деноминирана в национална валута. Месечните стойности са изчислени като средноаритметични от дневните стойности.

Депозити ^{1,2}			
Нефинансови предприятия			
	2010	2011	2011
	Юни	Май	Юни
Лихвени проценти по нов бизнес			
депозити с договорен матуритет в левове	3.87	4.41	4.16
депозити с договорен матуритет в евро	3.19	4.18	3.54
Лихвени проценти по салда			
овърнайт-депозити ³ в левове	0.45	0.42	0.41
овърнайт-депозити ³ в евро	0.36	0.40	0.40
депозити с договорен матуритет в левове	4.95	4.27	4.24
депозити с договорен матуритет в евро	4.78	4.29	4.40
депозити, договорени за ползване след предизвестие ³ , в левове	2.23	2.07	2.02
депозити, договорени за ползване след предизвестие ³ , в евро	0.85	0.62	0.64
Домакинства⁴			
	2010	2011	2011
	Юни	Май	Юни
Лихвени проценти по нов бизнес			
депозити с договорен матуритет в левове	6.08	5.28	5.42
депозити с договорен матуритет в евро	5.09	4.66	4.67
Лихвени проценти по салда			
овърнайт-депозити ³ в левове	0.70	0.69	0.68
овърнайт-депозити ³ в евро	0.45	0.48	0.43
депозити с договорен матуритет в левове	6.54	5.75	5.68
депозити с договорен матуритет в евро	5.41	4.91	4.88
депозити, договорени за ползване след предизвестие ³ , в левове	3.41	3.72	3.70
депозити, договорени за ползване след предизвестие ³ , в евро	3.37	3.88	4.06

¹ Данните са предварителни. Данните за май 2011 г. са ревизирани.

² Ефективни годишни лихвени проценти, среднопретеглени съответно с обемите по нов бизнес през отчетния период или със салдата към края на отчетния период.

³ Лихвените проценти и обемите по нов бизнес и по салда съвпадат за овърнайт-депозитите и депозитите, договорени за ползване след предизвестие.

⁴ Сектор Домакинства включва и сектор Нетърговски организации, обслужващи домакинства (НТООД).

Кредити^{1,2}

Нефинансови предприятия

	2010 Юни	2011 Май	2011 Юни
Лихвени проценти по нов бизнес			
кредити до 1 млн. евро, договорени в левове	10.56	9.98	9.54
кредити до 1 млн. евро, договорени в евро	9.41	8.35	8.59
кредити над 1 млн. евро, договорени в левове	7.70	8.43	8.16
кредити над 1 млн. евро, договорени в евро	7.46	9.74	8.04
Лихвени проценти по салда			
овърдрафт ³ в левове	9.12	8.62	8.53
овърдрафт ³ в евро	6.48	6.88	6.96
кредити, различни от овърдрафт, в левове	10.13	9.64	9.69
кредити, различни от овърдрафт, в евро	7.93	7.95	7.94

Домакинства⁴

	2010 Юни	2011 Май	2011 Юни
Лихвени проценти по нов бизнес			
кредити за потребление в левове	12.67	12.08	12.16
кредити за потребление в евро	10.69	9.28	9.22
жилищни кредити в левове	9.08	8.92	8.35
жилищни кредити в евро	8.51	8.13	7.92
други кредити в левове	11.97	11.15	7.85
други кредити в евро	9.38	8.42	8.40
Годишен процент на разходите по нов бизнес (ГПР)⁵			
ГПР по кредити за потребление в левове	14.23	13.58	13.77
ГПР по кредити за потребление в евро	11.72	10.83	10.80
ГПР по жилищни кредити в левове	9.95	9.59	9.01
ГПР по жилищни кредити в евро	9.35	8.98	8.64
Лихвени проценти по салда			
овърдрафт ³ в левове	15.55	15.24	15.22
овърдрафт ³ в евро	10.66	10.84	10.93
кредити, различни от овърдрафт			
кредити за потребление в левове	12.35	12.20	12.18
кредити за потребление в евро	10.39	10.27	10.18
жилищни кредити в левове	9.37	9.30	9.30
жилищни кредити в евро	8.12	8.13	8.12
други кредити в левове	12.21	11.50	11.39
други кредити в евро	9.77	9.24	9.09

¹ Данните са предварителни.

² Ефективни годишни лихвени проценти, среднопретеглени съответно с обемите по нов бизнес през отчетния период или със салдата към края на отчетния период.

³ Лихвените проценти и обемите по нов бизнес и по салда съвпадат за овърдрафта.

⁴ Сектор *Домакинства* включва и сектор *Нетърговски организации, обслужващи домакинства (НТООД)*. Данните за *кредитите за потребление* и за *жилищните кредити* се отнасят само за сектор *Домакинства*.

⁵ *ГПР* включва всички лихвени плащания по кредита, както и всички такси, комисиони и други разходи за сметка на клиента, извършването на които е условие за отпускането на кредита.