



ПРЕССЪОБЩЕНИЕ

27 юни 2011 г.
12:00 ч.

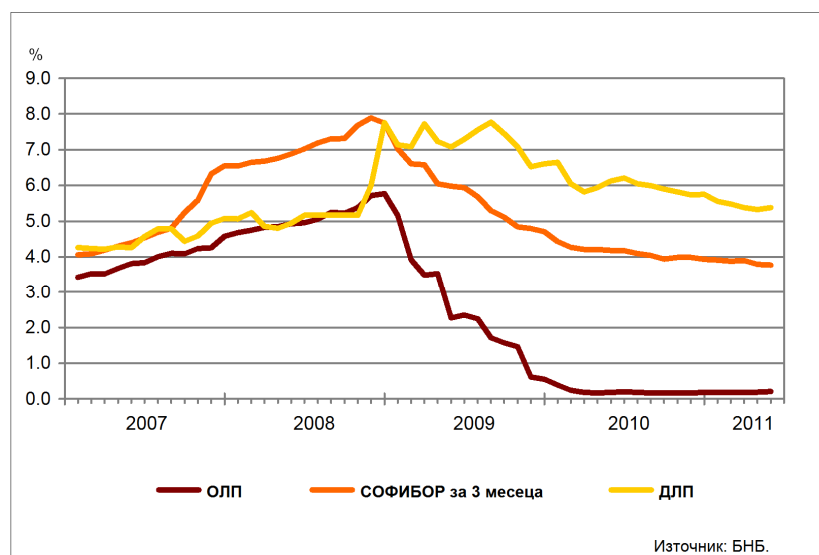
ЛИХВЕНА СТАТИСТИКА¹
Май 2011 г.

През май 2011 г. *основният лихвен процент (ОЛП)*² е 0.21%. В сравнение с май 2010 г. *ОЛП* се увеличава с 0.03 пр.п., а спрямо април 2011 г. – с 0.02 пр.п.

За май 2011 г. индексът *ЛЕОНИЯ*³ е 0.22%, като спрямо май 2010 г. се повишава с 0.02 пр.п. Индексът *СОФИБОР*⁴ за срочност 1 месец намалява в сравнение с май на предходната година с 0.45 пр.п. до 2.07%, а този за 3 месеца – с 0.42 пр.п. до 3.77%.

Доходността до падеж на държавни ценни книжа (ДЦК) в левове с матуритет 5 години, постигната на вторичния пазар, в сравнение с май 2010 г. се понижава с 1.10 пр.п. до 3.12%. *Дългосрочният лихвен процент за оценка на степента на конвергенция (ДЛП)* през май 2011 г. е 5.39%. Спрямо същия месец на предходната година той спада с 0.74 пр.п., а в сравнение с април 2011 г. нараства с 0.06 пр.п.

Графика 1: Лихвени проценти по избрани инструменти



¹ Данните са предварителни. Пълният комплект от таблици за лихвената статистика на депозитите и кредитите на сектори *Нефинансови предприятия* и *Домакинства*, както и методологическите бележки, се намират на интернет страницата на БНБ в раздел *Статистика/ Парична и лихвена статистика/ Лихвена статистика/ Лихвена статистика*.

² *ОЛП* за текущия месец е равен на средната аритметична величина от стойностите на индекса *ЛЕОНИЯ* за работните дни на предходния календарен месец.

³ Лихвен процент по реални сделки с необезпечени овърнайт-депозити в левове, предоставени на междубанковия пазар. Месечните стойности са изчислени като средноаритметични от дневните стойности.

⁴ Фиксинг на котировките на необезпечени депозити в левове, предлагани на междубанковия пазар. Месечните стойности са изчислени като средноаритметични от дневните стойности.

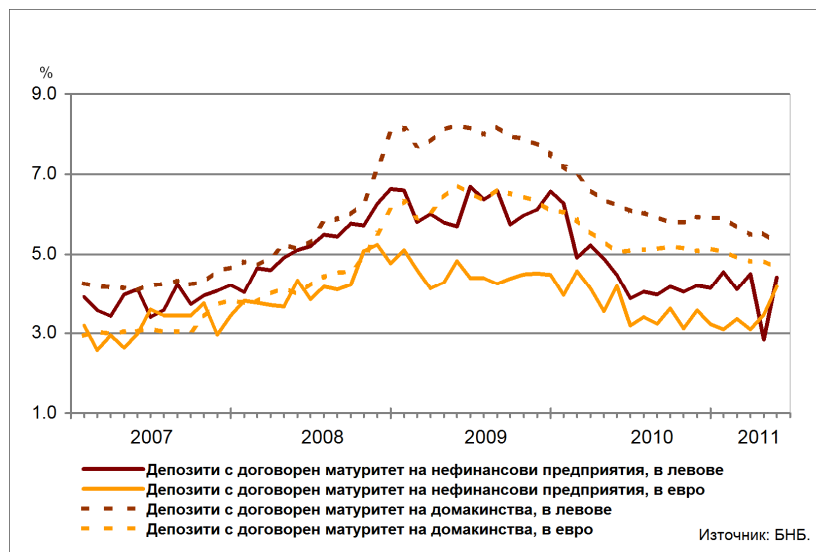
Депозити

Лихвени проценти по нов бизнес

Сектор Нефинансови предприятия. Средният лихвен процент по депозитите с договорен матуритет в левове през май 2011 г. в сравнение с май 2010 г. намалява с 0.07 пр.п. до 4.41%, а по тези в евро запазва нивото си от 4.18%. В сравнение с април 2011 г. средният лихвен процент по депозитите с договорен матуритет в левове се увеличава с 1.57 пр.п., а по тези в евро – с 0.71 пр.п.

Сектор Домакинства⁵. През май 2011 г. спрямо май 2010 г. средният лихвен процент по депозитите с договорен матуритет в левове се понижава с 0.94 пр.п. до 5.28%, а по тези в евро – с 0.40 пр.п. до 4.66%. В сравнение с април 2011 г. средният лихвен процент по депозитите с договорен матуритет в левове спада с 0.26 пр.п., а по тези в евро – с 0.18 пр.п.

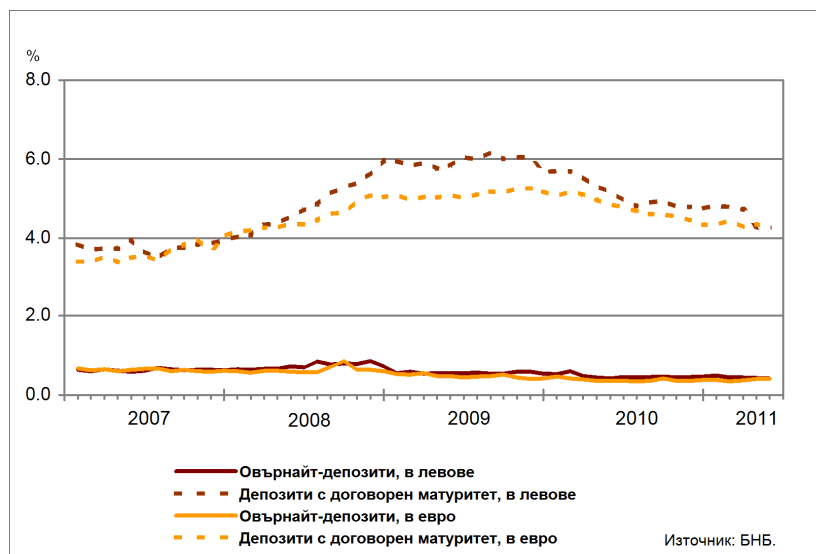
Графика 2: Депозити на сектори Нефинансови предприятия и Домакинства (нов бизнес)



Лихвени проценти по салда

Сектор Нефинансови предприятия. През май 2011 г. средният лихвен процент по овърнайт-депозитите в левове спрямо същия месец на предходната година се повишава с 0.01 пр.п. до 0.42%, а по овърнайт-депозитите в евро – с 0.04 пр.п. до 0.40%. Средният лихвен процент по депозитите с договорен матуритет в левове намалява с 0.90 пр.п. до 4.27%, а по тези в евро – с 0.56 пр.п. до 4.29%.

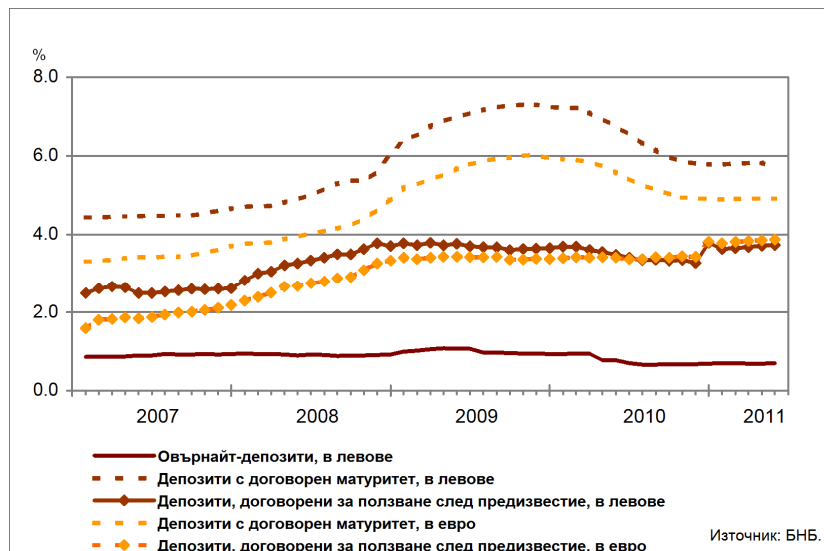
Графика 3: Депозити на сектор Нефинансови предприятия (салда)



⁵ Сектор Домакинства включва и сектор Нетърговски организации, обслужващи домакинствата (НТООД). Данните за кредитите за потребление и за жилищните кредити се отнасят само за сектор Домакинства.

Сектор Домакинства⁵. През май 2011 г. средният лихвен процент по *овърнайт-депозитите* в левове в сравнение с май 2010 г. се понижава с 0.08 пр.п. до 0.69%. При *депозитите с договорен матуритет* в левове той спада с 1.00 пр.п. до 5.75%, а по тези в евро – с 0.67 пр.п. до 4.91%. Средният лихвен процент нараства с 0.24 пр.п. до 3.72% при *депозитите, договорени за ползване след предизвестие*, в левове и с 0.47 пр.п. до 3.88% при *депозитите, договорени за ползване след предизвестие*, в евро.

Графика 4: Депозити на сектор Домакинства (салда)



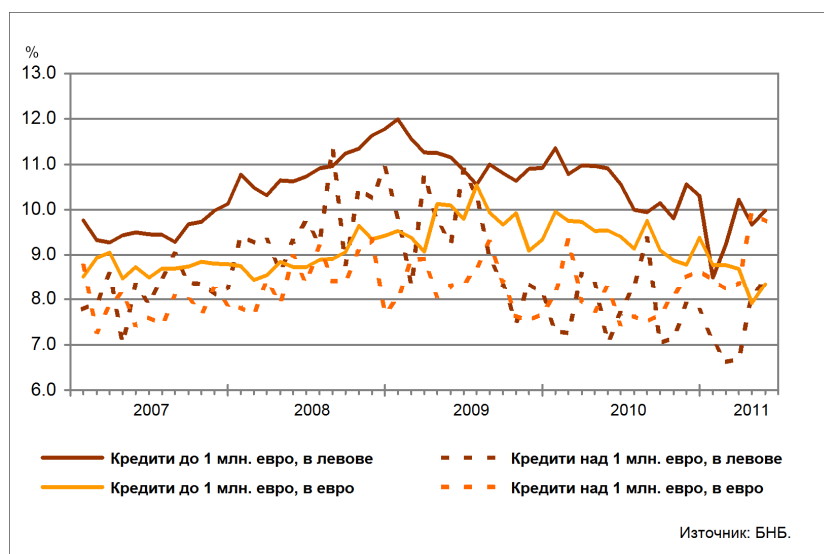
Кредити

Лихвени проценти по нов бизнес

Сектор Нефинансови предприятия. През май 2011 г. средният лихвен процент по *кредитите до 1 млн. евро*, договорени в левове, намалява спрямо май на предходната година с 0.93 пр.п. до 9.98%, а по тези, договорени в евро – с 1.19 пр.п. до 8.35%. Средният лихвен процент по *кредитите над 1 млн. евро*, договорени в левове, се увеличава с 1.37 пр.п. до 8.43%, а по тези, договорени в евро – с 1.46 пр.п. до 9.74%.

През май 2011 г. спрямо април т.г. средният лихвен процент по *кредитите до 1 млн. евро*, договорени в левове, се повишава с 0.31 пр.п., а по *кредитите до 1 млн. евро*, договорени в евро – с 0.43 пр.п. При *кредитите над 1 млн. евро*, договорени в левове, той нараства с 0.35 пр.п., а при *кредитите над 1 млн. евро*, договорени в евро, се понижава с 0.19 пр.п.

Графика 5: Кредити на сектор Нефинансови предприятия (нов бизнес)



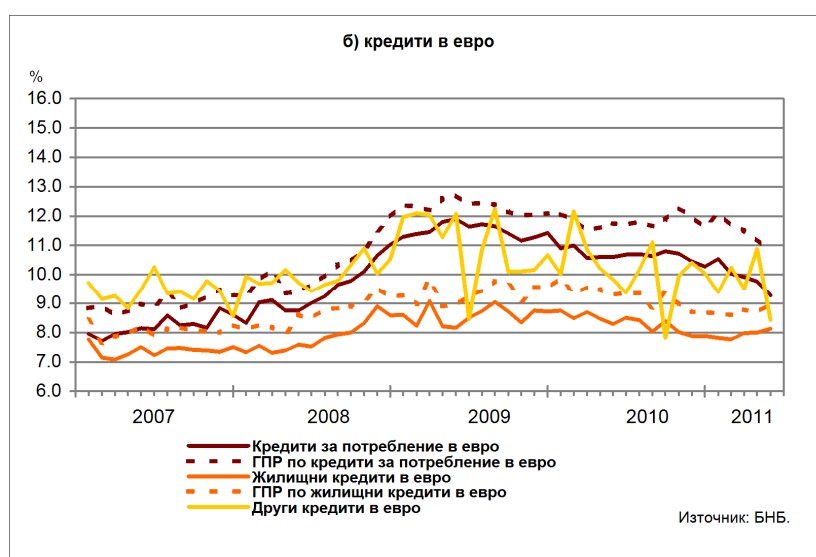
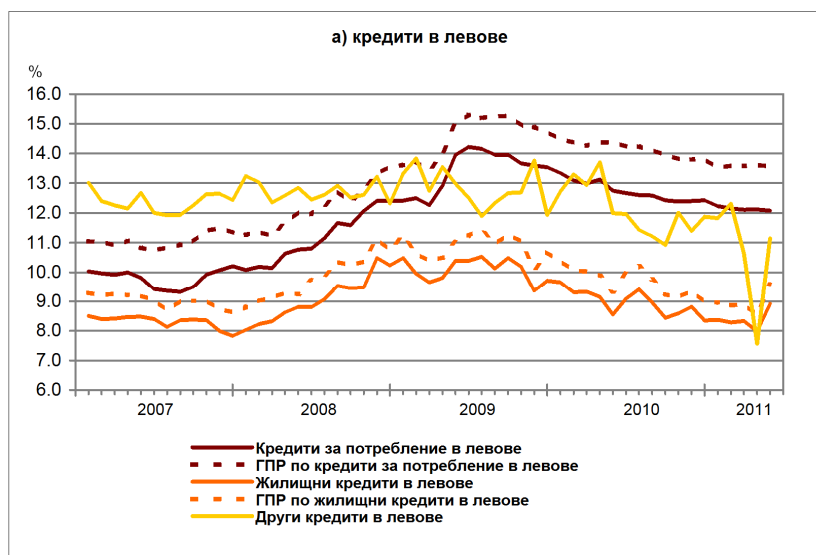
Сектор Домакинства⁵. През май 2011 г. средният лихвен процент по *кредитите за потребление* в левове спада в сравнение с май 2010 г. с 0.67 пр.п. до 12.08%, а по тези в евро – с 1.33 пр.п. до 9.28%. При *жилищните кредити* в левове той се увеличава с 0.37 пр.п. до 8.92%, а по *жилищните кредити* в евро намалява с 0.16 пр.п. до 8.13%. Средният лихвен процент по *другите кредити* в левове се понижава с 0.85 пр.п. до 11.15%, а по *другите кредити* в евро – с 1.41 пр.п. до 8.42%.

През май 2011 г. в сравнение с април т.г. средният лихвен процент по *кредитите за потребление* в левове и в евро спада съответно с 0.04 и 0.49 пр.п. При *жилищните кредити* в левове той се повишава с 0.94 пр.п., а по *жилищните кредити* в евро – с 0.14 пр.п. При *другите кредити* в левове средният лихвен процент нараства с 3.59 пр.п., а при *другите кредити* в евро той намалява с 2.46 пр.п.

Годишният процент на разходите (ГПР) по *кредитите за потребление* в левове през май 2011 г. спрямо май 2010 г. се понижава с 0.80 пр.п. до 13.58%, а по *кредитите за потребление* в евро – с 0.92 пр.п. до 10.83%. През май т.г. *годишният процент на разходите* по *жилищните кредити* в левове се увеличава в сравнение със същия месец на 2010 г. с 0.26 пр.п. до 9.59%, а по *жилищните кредити* в евро той спада с 0.31 пр.п. до 8.98%.

През май 2011 г. в сравнение с април т.г. *годишният процент на разходите* по *кредитите за потребление* в левове и в евро намалява съответно с 0.03 и 0.41 пр.п. При *жилищните кредити* в левове и при *жилищните кредити* в евро той се повишава съответно с 1.04 и 0.27 пр.п.

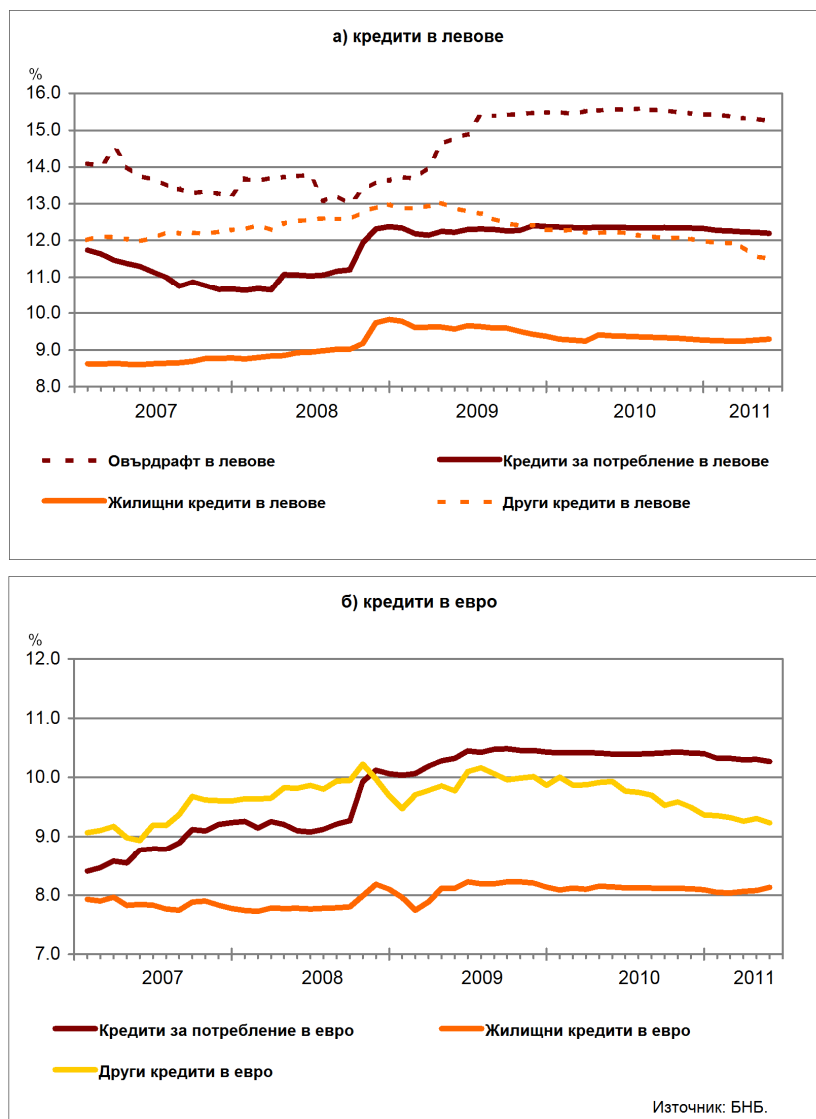
Графика 6: Кредити на сектор Домакинства (нов бизнес)



Лихвени проценти по салда

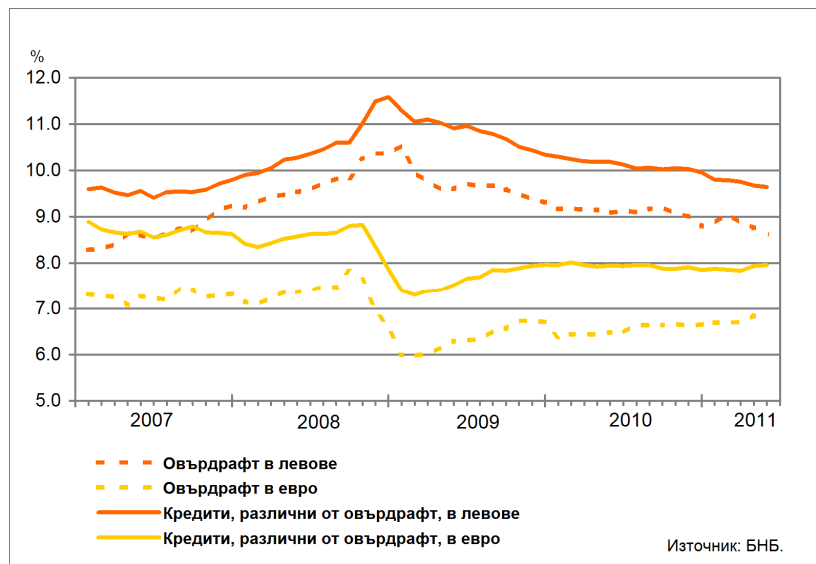
Сектор Домакинства⁵. Средният лихвен процент по *овърдрафта* в левове през май 2011 г. в сравнение с май 2010 г. намалява с 0.32 пр.п. до 15.24%. Средният лихвен процент по *кредитите за потребление* в левове се понижава с 0.15 пр.п. до 12.20%, по *кредитите за потребление* в евро – с 0.12 пр.п. до 10.27%, по *жилищните кредити* в левове – с 0.08 пр.п. до 9.30%, а по *жилищните кредити* в евро – с 0.01 пр.п. до 8.13%. При *другите кредити* в левове той спада с 0.72 пр.п. до 11.50%, а по *другите кредити* в евро – с 0.69 пр.п. до 9.24%.

Графика 7: Кредити на сектор Домакинства (салда)



Сектор Нефинансови предприятия. През май 2011 г. спрямо май на предходната година средният лихвен процент по *овърдрафта* в левове се понижава с 0.46 пр.п. до 8.62%, а по *овърдрафта* в евро нараства с 0.40 пр.п. до 6.88%. Средният лихвен процент по *кредитите, различни от овърдрафт*, в левове спада с 0.54 пр.п. до 9.64%, а по тези в евро се увеличава с 0.01 пр.п. до 7.95%.

Графика 8: Кредити на сектор Нефинансови предприятия (салда)



ЛИХВЕНА СТАТИСТИКА

Междубанков пазар и доходност на държавни ценни книжа			
	2010	2011	2011
	Май	Април	Май
Основен лихвен процент (ОЛП) ¹	0.18	0.19	0.21
ЛЕОНИЯ ²	0.20	0.21	0.22
СОФИБОР ³			
<i>за 1 месец</i>	2.52	2.05	2.07
<i>за 3 месеца</i>	4.19	3.79	3.77
<i>за 6 месеца</i>	5.73	5.09	5.09
<i>за 12 месеца</i>	8.78	7.35	7.36
Доходност на държавни ценни книжа (ДЦК) ⁴			
<i>3-годишни ДЦК⁵</i>	-	3.45	-
<i>5-годишни ДЦК</i>	4.22	3.59	3.12
<i>10-годишни ДЦК⁶</i>	5.76	4.85	4.84
Дългосрочен лихвен процент за оценка на степента на конвергенция (ДЛП) ⁷	6.13	5.33	5.39

¹ ОЛП за текущия месец е равен на средната аритметична величина от стойностите на индекса ЛЕОНИЯ за работните дни на предходния календарен месец.

² Лихвен процент по реални сделки с необезпечени овърнайт-депозити в левове, предоставени на междубанковия пазар. Месечните стойности са изчислени като средноаритметични от дневните стойности.

³ Фиксинг на котировките на необезпечени депозити в левове, предлагани на междубанковия пазар. Месечните стойности са изчислени като средноаритметични от дневните стойности.

⁴ Среднопретеглена ефективна доходност, постигната на вторичния пазар при сделки с лихвоносни ДЦК, деноминирани в левове.

⁵ В тригодишните ДЦК се включват и емисиите с матуритет три години и шест месеца.

⁶ В десетгодишните ДЦК се включват и емисиите с матуритет десет години и шест месеца.

⁷ ДЛП се определя на база доходността до падеж на вторичния пазар по дългосрочна ценна книга (бенчмарк), емитирана от Министерството на финансите (сектор Централно държавно управление) и деноминирана в национална валута. Месечните стойности са изчислени като средноаритметични от дневните стойности.

Депозити^{1,2}			
Нефинансови предприятия			
	2010	2011	2011
	Май	Април	Май
Лихвени проценти по нов бизнес			
депозити с договорен матуритет в левове	4.48	2.84	4.41
депозити с договорен матуритет в евро	4.18	3.47	4.18
Лихвени проценти по салда			
овърнайт-депозити ³ в левове	0.41	0.43	0.42
овърнайт-депозити ³ в евро	0.36	0.40	0.40
депозити с договорен матуритет в левове	5.17	4.27	4.27
депозити с договорен матуритет в евро	4.85	4.34	4.29
депозити, договорени за ползване след предизвестие ³ , в левове	2.39	1.90	2.07
депозити, договорени за ползване след предизвестие ³ , в евро	0.77	0.54	0.62
Домакинства⁴			
	2010	2011	2011
	Май	Април	Май
Лихвени проценти по нов бизнес			
депозити с договорен матуритет в левове	6.22	5.54	5.28
депозити с договорен матуритет в евро	5.06	4.84	4.66
Лихвени проценти по салда			
овърнайт-депозити ³ в левове	0.77	0.69	0.69
овърнайт-депозити ³ в евро	0.47	0.50	0.48
депозити с договорен матуритет в левове	6.75	5.82	5.75
депозити с договорен матуритет в евро	5.58	4.92	4.91
депозити, договорени за ползване след предизвестие ³ , в левове	3.48	3.71	3.72
депозити, договорени за ползване след предизвестие ³ , в евро	3.41	3.85	3.88

¹ Данните са предварителни.

² Ефективни годишни лихвени проценти, среднопретеглени съответно с обемите по нов бизнес през отчетния период или със салдата към края на отчетния период.

³ Лихвените проценти и обемите по нов бизнес и по салда съвпадат за овърнайт-депозитите и депозитите, договорени за ползване след предизвестие.

⁴ Сектор Домакинства включва и сектор Нетърговски организации, обслужващи домакинства (НТООД).

Кредити^{1, 2}

Нефинансови предприятия

	2010 Май	2011 Април	2011 Май
Лихвени проценти по нов бизнес			
кредити до 1 млн. евро, договорени в левове	10.91	9.67	9.98
кредити до 1 млн. евро, договорени в евро	9.54	7.92	8.35
кредити над 1 млн. евро, договорени в левове	7.06	8.08	8.43
кредити над 1 млн. евро, договорени в евро	8.28	9.93	9.74
Лихвени проценти по салда			
овърдрафт ³ в левове	9.08	8.76	8.62
овърдрафт ³ в евро	6.48	6.84	6.88
кредити, различни от овърдрафт, в левове	10.18	9.67	9.64
кредити, различни от овърдрафт, в евро	7.94	7.93	7.95

Домакинства⁴

	2010 Май	2011 Април	2011 Май
Лихвени проценти по нов бизнес			
кредити за потребление в левове	12.75	12.12	12.08
кредити за потребление в евро	10.61	9.77	9.28
жилищни кредити в левове	8.55	7.98	8.92
жилищни кредити в евро	8.29	7.99	8.13
други кредити в левове	12.00	7.56	11.15
други кредити в евро	9.83	10.88	8.42
Годишен процент на разходите по нов бизнес (ГПР)⁵			
ГПР по кредити за потребление в левове	14.38	13.61	13.58
ГПР по кредити за потребление в евро	11.75	11.24	10.83
ГПР по жилищни кредити в левове	9.33	8.55	9.59
ГПР по жилищни кредити в евро	9.29	8.71	8.98
Лихвени проценти по салда			
овърдрафт ³ в левове	15.56	15.31	15.24
овърдрафт ³ в евро	10.64	10.82	10.84
кредити, различни от овърдрафт			
кредити за потребление в левове	12.35	12.22	12.20
кредити за потребление в евро	10.39	10.31	10.27
жилищни кредити в левове	9.38	9.27	9.30
жилищни кредити в евро	8.14	8.08	8.13
други кредити в левове	12.22	11.56	11.50
други кредити в евро	9.93	9.31	9.24

¹ Данните са предварителни.

² Ефективни годишни лихвени проценти, среднопретеглени съответно с обемите по нов бизнес през отчетния период или със салдата към края на отчетния период.

³ Лихвените проценти и обемите по нов бизнес и по салда съвпадат за овърдрафта.

⁴ Сектор *Домакинства* включва и сектор *Нетърговски организации, обслужващи домакинства (НТООД)*. Данните за *кредитите за потребление* и за *жилищните кредити* се отнасят само за сектор *Домакинства*.

⁵ *ГПР* включва всички лихвени плащания по кредита, както и всички такси, комисиони и други разходи за сметка на клиента, извършването на които е условие за отпускането на кредита.