



ПРЕССЪОБЩЕНИЕ

30 май 2011 г.  
12:00 ч.

ЛИХВЕНА СТАТИСТИКА<sup>1</sup>

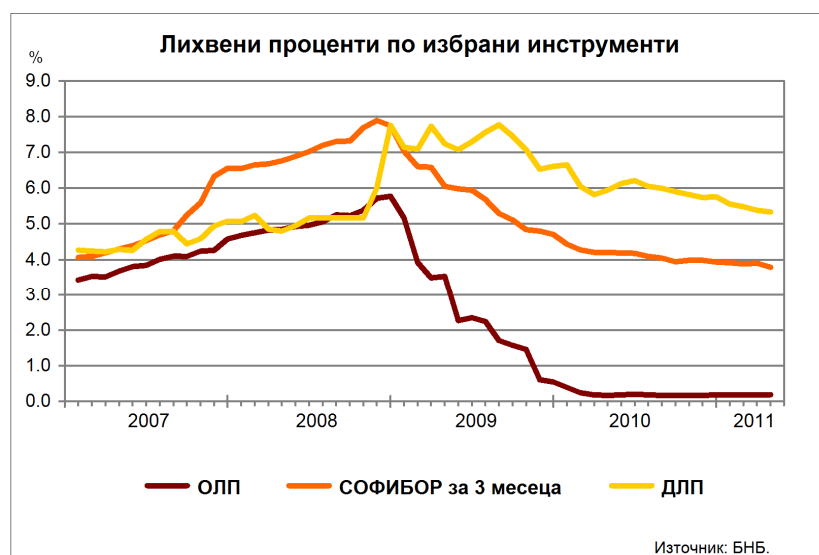
Април 2011 г.

През април 2011 г. *основният лихвен процент (ОЛП)*<sup>2</sup> е 0.19%. В сравнение с април 2010 г. *ОЛП* се увеличава с 0.02 пр.п., а спрямо март 2011 г. – с 0.01 пр.п.

За април 2011 г. индексът *ЛЕОНИЯ*<sup>3</sup> е 0.21%, като спрямо април 2010 г. се повишава с 0.03 пр.п. Индексът *СОФИБОР*<sup>4</sup> за срочност 1 месец намалява в сравнение с април на предходната година с 0.51 пр.п. до 2.05%, а този за 3 месеца – с 0.42 пр.п. до 3.79%.

*Доходността до падеж на държавни ценни книжа (ДЦК)* в левове с матуритет 5 години, постигната на вторичния пазар, в сравнение с април 2010 г. нараства с 0.02 пр.п. до 3.59%. *Дългосрочният лихвен процент за оценка на степента на конвергенция (ДЛП)* през април 2011 г. е 5.33%. Спрямо същия месец на предходната година той се понижава с 0.61 пр.п., а в сравнение с март 2011 г. – с 0.05 пр.п.

Графика 1



Лихвени проценти по нов бизнес по кредити

**Сектор Нефинансови предприятия.** През април 2011 г. средният лихвен процент по *кредитите до 1 млн. евро*, договорени в левове, спада спрямо април на предходната година с 1.29 пр.п. до 9.67%, а по тези, договорени в евро – с 1.61 пр.п. до 7.92%. Средният лихвен процент по *кредитите над 1 млн. евро*, договорени в левове, намалява с 0.28 пр.п. до 8.08%, а по тези, договорени в евро, той се увеличава с 2.17 пр.п. до 9.93%.

През април 2011 г. спрямо март т.г. средният лихвен процент по *кредитите до 1 млн. евро*, договорени в левове, се понижава с 0.55 пр.п., а по *кредитите до 1 млн. евро*, договорени в евро – с 0.78 пр.п. При *кредитите над 1 млн. евро*, договорени в левове, той се повишава с 1.39 пр.п., а при *кредитите над 1 млн. евро*, договорени в евро – с 1.54 пр.п.

<sup>1</sup> Данните са предварителни. Пълният комплект от таблици за лихвената статистика на депозитите и кредитите на сектори *Нефинансови предприятия* и *Домакинства*, както и методологическите бележки, се намират на интернет страницата на БНБ в раздел *Статистика/ Парична и лихвена статистика/ Лихвена статистика/ Лихвена статистика*.

<sup>2</sup> *ОЛП* за текущия месец е равен на средната аритметична величина от стойностите на индекса *ЛЕОНИЯ* за работните дни на предходния календарен месец.

<sup>3</sup> Лихвен процент по реални сделки с необезпечени овърнайт-депозити в левове, предоставени на междубанковия пазар. Месечните стойности са изчислени като средноаритметични от дневните стойности.

<sup>4</sup> Фиксинг на котировките на необезпечени депозити в левове, предлагани на междубанковия пазар. Месечните стойности са изчислени като средноаритметични от дневните стойности.

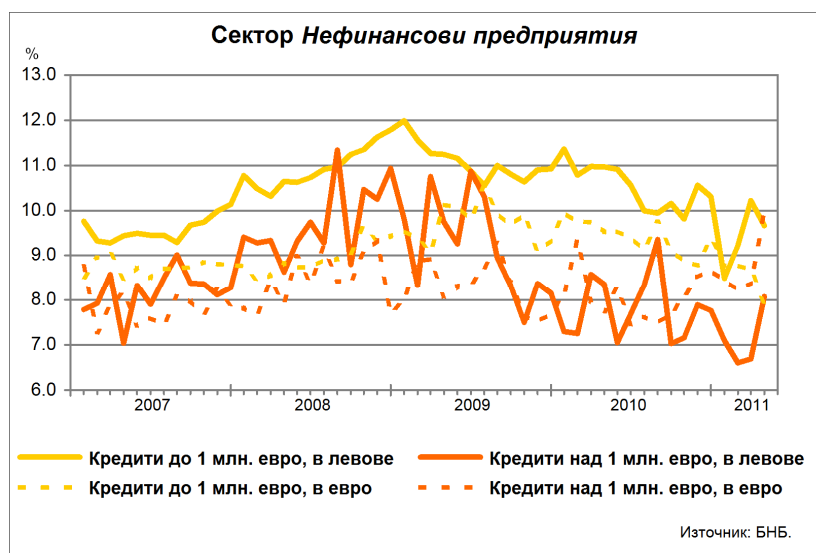
**Сектор Домакинства**<sup>5</sup>. През април 2011 г. средният лихвен процент по кредитите за потребление в левове спада в сравнение с април 2010 г. с 1.00 пр.п. до 12.12%, по жилищните кредити в левове – с 1.18 пр.п. до 7.98%, по жилищните кредити в евро – с 0.49 пр.п. до 7.99%, а по другите кредити в левове – с 6.15 пр.п. до 7.56%.

През април 2011 г. в сравнение с март т.г. средният лихвен процент по кредитите за потребление в левове и по жилищните кредити в евро нараства с по 0.01 пр.п. При жилищните кредити в левове и при другите кредити в левове той намалява съответно с 0.35 и 3.08 пр.п.

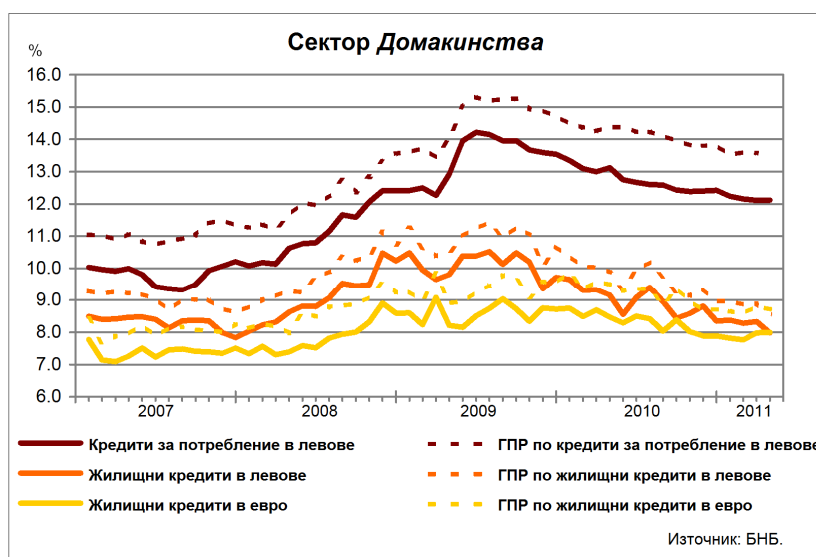
Годишният процент на разходите (ГПР) по кредитите за потребление в левове през април 2011 г. е 13.61%. Спрямо април 2010 г. той се понижава с 0.77 пр.п. През април т.г. годишният процент на разходите по жилищните кредити в левове спада в сравнение със същия месец на 2010 г. с 1.33 пр.п. до 8.55%, а по жилищните кредити в евро – с 0.79 пр.п. до 8.71%.

През април 2011 г. в сравнение с март т.г. годишният процент на разходите по кредитите за потребление в левове се увеличава с 0.03 пр.п., а по жилищните кредити в левове и по жилищните кредити в евро намалява съответно с 0.35 и 0.08 пр.п.

Графика 2



Графика 3



<sup>5</sup> Сектор Домакинства включва и сектор Нетърговски организации, обслужващи домакинствата (НТООД). Данните за кредитите за потребление и за жилищните кредити се отнасят само за сектор Домакинства.

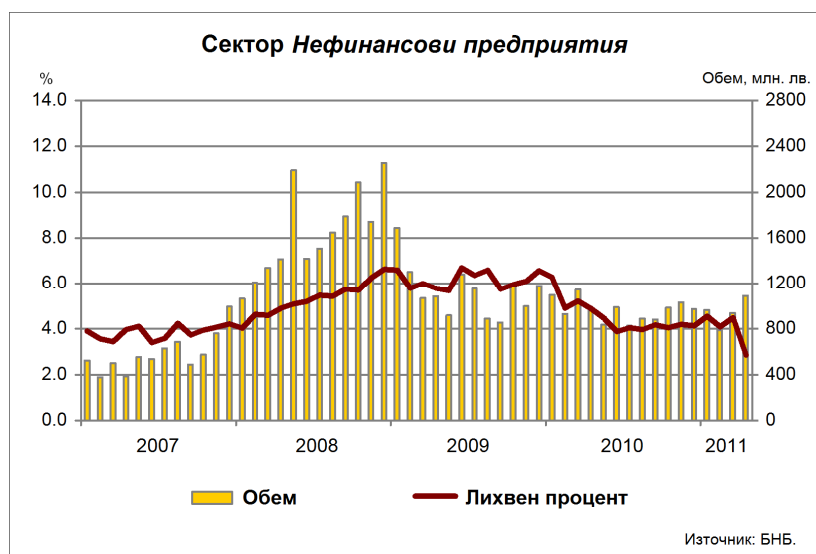
## Лихвени проценти по нов бизнес по депозити

**Сектор Нефинансови предприятия.** Средният лихвен процент по депозитите с договорен матуритет в левове през април 2011 г. в сравнение с април 2010 г. се понижава с 2.05 пр.п. до 2.84%, а по тези в евро – с 0.08 пр.п. до 3.47%. В сравнение с март 2011 г. средният лихвен процент по депозитите с договорен матуритет в левове спада с 1.66 пр.п., а по тези в евро се повишава с 0.38 пр.п.

**Сектор Домакинства**<sup>5</sup>. През април 2011 г. спрямо април 2010 г. средният лихвен процент по депозитите с договорен матуритет в левове намалява с 0.82 пр.п. до 5.54%, а по тези в евро – с 0.49 пр.п. до 4.84%. В сравнение с март 2011 г. средният лихвен процент по депозитите с договорен матуритет в левове нараства с 0.05 пр.п., а по тези в евро – с 0.03 пр.п.

## Лихвени проценти и обеми по нов бизнес по депозити с договорен матуритет (в левове)

Графика 4



Графика 5

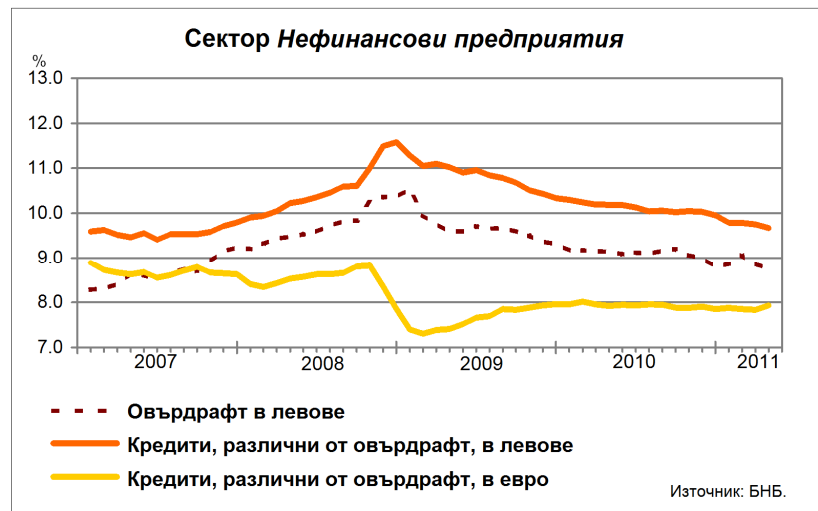


## Лихвени проценти по салда по кредити

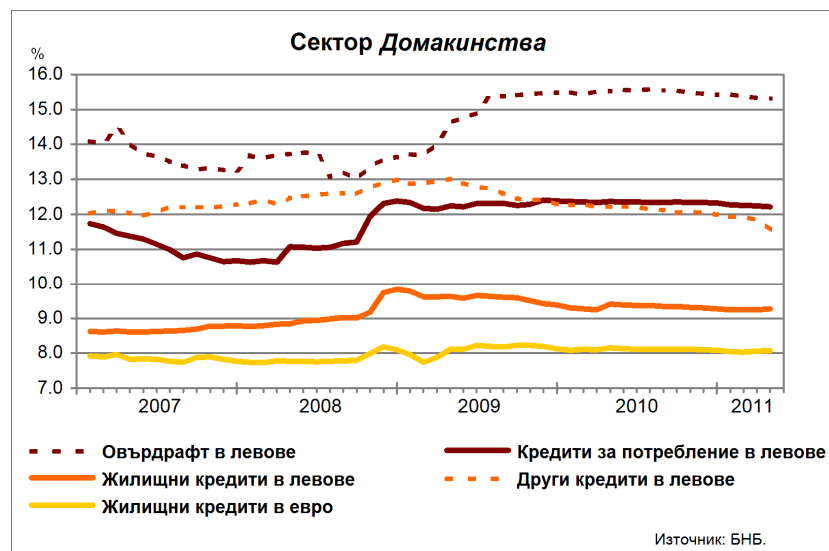
**Сектор Нефинансови предприятия.** През април 2011 г. средният лихвен процент по *овърдрафта* в левове е 8.76%. Спрямо април на предходната година той се понижава с 0.39 пр.п. Средният лихвен процент по *кредитите, различни от овърдрафт*, в левове спада с 0.52 пр.п. до 9.67%, а по тези в евро се увеличава с 0.01 пр.п. до 7.93%.

**Сектор Домакинства**<sup>5</sup>. Средният лихвен процент по *овърдрафта* в левове през април 2011 г. в сравнение с април 2010 г. намалява с 0.21 пр.п. до 15.31%. Средният лихвен процент по *кредитите за потребление* в левове се понижава с 0.14 пр.п. до 12.22%, по *жилищните кредити* в левове – с 0.14 пр.п. до 9.27%, по *жилищните кредити* в евро – с 0.07 пр.п. до 8.08%, а по *другите кредити* в левове – с 0.65 пр.п. до 11.56%.

Графика 6



Графика 7

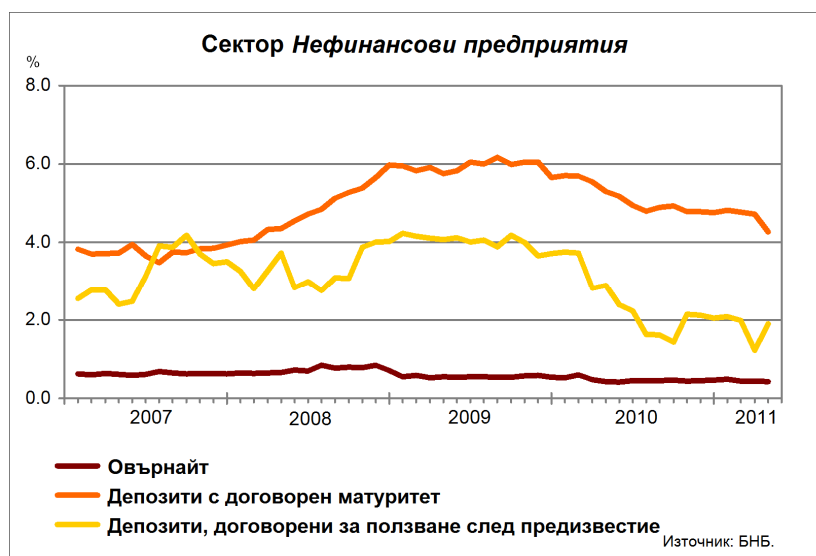


### Лихвени проценти по салда по депозити (в левове)

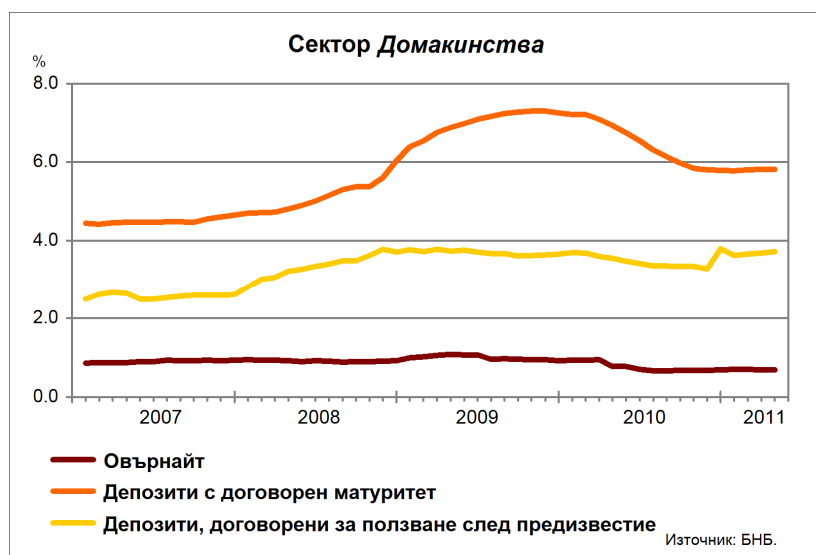
**Сектор Нефинансови предприятия.** През април 2011 г. средният лихвен процент по *овърнай-депозитите* е 0.43%. Спрямо същия месец на предходната година той запазва нивото си. Средният лихвен процент по *депозитите с договорен матуритет* спада с 1.03 пр.п. до 4.27%, а по *депозитите, договорени за ползване след предизвестие* – с 1.00 пр.п. до 1.90%.

**Сектор Домакинства**<sup>5</sup>. През април 2011 г. средният лихвен процент по *овърнай-депозитите* в сравнение с април 2010 г. намалява с 0.09 пр.п. до 0.69%, а този по *депозитите с договорен матуритет* – с 1.11 пр.п. до 5.82%. Средният лихвен процент по *депозитите, договорени за ползване след предизвестие*, се повишава с 0.16 пр.п. до 3.71%.

Графика 8



Графика 9



## ЛИХВЕНА СТАТИСТИКА

## Междубанков пазар и доходност на държавни ценни книжа

	2010 Април	2011 Март	2011 Април
Основен лихвен процент (ОЛП) <sup>1</sup>	0.17	0.18	0.19
ЛЕОНИЯ <sup>2</sup>	0.18	0.19	0.21
СОФИБОР <sup>3</sup>			
за 1 месец	2.56	2.16	2.05
за 3 месеца	4.21	3.90	3.79
за 6 месеца	5.79	5.17	5.09
за 12 месеца	9.00	7.38	7.35
Доходност на държавни ценни книжа (ДЦК) <sup>4</sup>			
3-годишни ДЦК <sup>5</sup>	-	3.51	3.45
5-годишни ДЦК	3.57	2.57	3.59
10-годишни ДЦК <sup>6</sup>	5.62	4.84	4.85
Дългосрочен лихвен процент за оценка на степента на конвергенция (ДЛП) <sup>7</sup>	5.94	5.38	5.33

<sup>1</sup> ОЛП за текущия месец е равен на средната аритметична величина от стойностите на индекса ЛЕОНИЯ за работните дни на предходния календарен месец.

<sup>2</sup> Лихвен процент по реални сделки с необезпечени овърнайт-депозити в левове, предоставени на междубанковия пазар. Месечните стойности са изчислени като средноаритметични от дневните стойности.

<sup>3</sup> Фиксинг на котировките на необезпечени депозити в левове, предлагани на междубанковия пазар. Месечните стойности са изчислени като средноаритметични от дневните стойности.

<sup>4</sup> Среднопретеглена ефективна доходност, постигната на вторичния пазар при сделки с лихвоносни ДЦК, деноминирани в левове.

<sup>5</sup> В тригодишните ДЦК се включват и емисиите с матуритет три години и шест месеца.

<sup>6</sup> В десетгодишните ДЦК се включват и емисиите с матуритет десет години и шест месеца.

<sup>7</sup> ДЛП се определя на база доходността до падеж на вторичния пазар по дългосрочна ценна книга (бенчмарк), емитирана от Министерството на финансите (сектор Централно държавно управление) и деноминирана в национална валута. Месечните стойности са изчислени като средноаритметични от дневните стойности.

Депозити<sup>1,2</sup>

## Нефинансови предприятия

	2010 Април	2011 Март	2011 Април
<b>Лихвени проценти по нов бизнес</b>			
депозити с договорен матуритет в левове	4.89	4.50	2.84
депозити с договорен матуритет в евро	3.55	3.09	3.47
<b>Лихвени проценти по салда</b>			
овърнайт-депозити <sup>3</sup> в левове	0.43	0.44	0.43
овърнайт-депозити <sup>3</sup> в евро	0.35	0.37	0.40
депозити с договорен матуритет в левове	5.30	4.72	4.27
депозити с договорен матуритет в евро	4.97	4.28	4.34
депозити, договорени за ползване след предизвестие <sup>3</sup> , в левове	2.90	1.23	1.90
депозити, договорени за ползване след предизвестие <sup>3</sup> , в евро	0.80	0.62	0.54

Домакинства<sup>4</sup>

	2010 Април	2011 Март	2011 Април
<b>Лихвени проценти по нов бизнес</b>			
депозити с договорен матуритет в левове	6.36	5.49	5.54
депозити с договорен матуритет в евро	5.33	4.81	4.84
<b>Лихвени проценти по салда</b>			
овърнайт-депозити <sup>3</sup> в левове	0.78	0.68	0.69
овърнайт-депозити <sup>3</sup> в евро	0.48	0.51	0.50
депозити с договорен матуритет в левове	6.93	5.82	5.82
депозити с договорен матуритет в евро	5.73	4.91	4.92
депозити, договорени за ползване след предизвестие <sup>3</sup> , в левове	3.55	3.68	3.71
депозити, договорени за ползване след предизвестие <sup>3</sup> , в евро	3.42	3.84	3.85

<sup>1</sup> Данните са предварителни.

<sup>2</sup> Ефективни годишни лихвени проценти, среднопретеглени съответно с обемите по нов бизнес през отчетния период или със салдата към края на отчетния период.

<sup>3</sup> Лихвените проценти и обемите по нов бизнес и по салда съвпадат за овърнайт-депозитите и депозитите, договорени за ползване след предизвестие.

<sup>4</sup> Сектор Домакинства включва и сектор Нетърговски организации, обслужващи домакинства (НТООД).

Кредити<sup>1,2</sup>

## Нефинансови предприятия

	2010 Април	2011 Март	2011 Април
<b>Лихвени проценти по нов бизнес</b>			
кредити до 1 млн. евро, договорени в левове	10.96	10.22	9.67
кредити до 1 млн. евро, договорени в евро	9.53	8.70	7.92
кредити над 1 млн. евро, договорени в левове	8.36	6.69	8.08
кредити над 1 млн. евро, договорени в евро	7.76	8.39	9.93
<b>Лихвени проценти по салда</b>			
овърдрафт <sup>3</sup> в левове	9.15	8.86	8.76
овърдрафт <sup>3</sup> в евро	6.43	6.71	6.84
кредити, различни от овърдрафт, в левове	10.19	9.75	9.67
кредити, различни от овърдрафт, в евро	7.92	7.83	7.93

Домакинства<sup>4</sup>

	2010 Април	2011 Март	2011 Април
<b>Лихвени проценти по нов бизнес</b>			
кредити за потребление в левове	13.12	12.11	12.12
кредити за потребление в евро	10.61	9.93	9.77
жилищни кредити в левове	9.16	8.33	7.98
жилищни кредити в евро	8.48	7.98	7.99
други кредити в левове	13.71	10.64	7.56
други кредити в евро	10.21	9.51	10.88
<b>Годишен процент на разходите по нов бизнес (ГПР)<sup>5</sup></b>			
ГПР по кредити за потребление в левове	14.38	13.58	13.61
ГПР по кредити за потребление в евро	11.63	11.51	11.24
ГПР по жилищни кредити в левове	9.88	8.90	8.55
ГПР по жилищни кредити в евро	9.50	8.79	8.71
<b>Лихвени проценти по салда</b>			
овърдрафт <sup>3</sup> в левове	15.52	15.33	15.31
овърдрафт <sup>3</sup> в евро	10.61	10.79	10.82
кредити, различни от овърдрафт			
кредити за потребление в левове	12.36	12.24	12.22
кредити за потребление в евро	10.41	10.30	10.31
жилищни кредити в левове	9.41	9.24	9.27
жилищни кредити в евро	8.15	8.06	8.08
други кредити в левове	12.21	11.84	11.56
други кредити в евро	9.92	9.26	9.31

<sup>1</sup> Данните са предварителни.

<sup>2</sup> Ефективни годишни лихвени проценти, среднопретеглени съответно с обемите по нов бизнес през отчетния период или със салдата към края на отчетния период.

<sup>3</sup> Лихвените проценти и обемите по нов бизнес и по салда съвпадат за овърдрафта.

<sup>4</sup> Сектор *Домакинства* включва и сектор *Нетърговски организации, обслужващи домакинства (НТООД)*. Данните за *кредитите за потребление* и за *жилищните кредити* се отнасят само за сектор *Домакинства*.

<sup>5</sup> *ГПР* включва всички лихвени плащания по кредита, както и всички такси, комисиони и други разходи за сметка на клиента, извършването на които е условие за отпускането на кредита.