



ПРЕССЪОБЩЕНИЕ

25 февруари 2011 г.
12:00 ч.

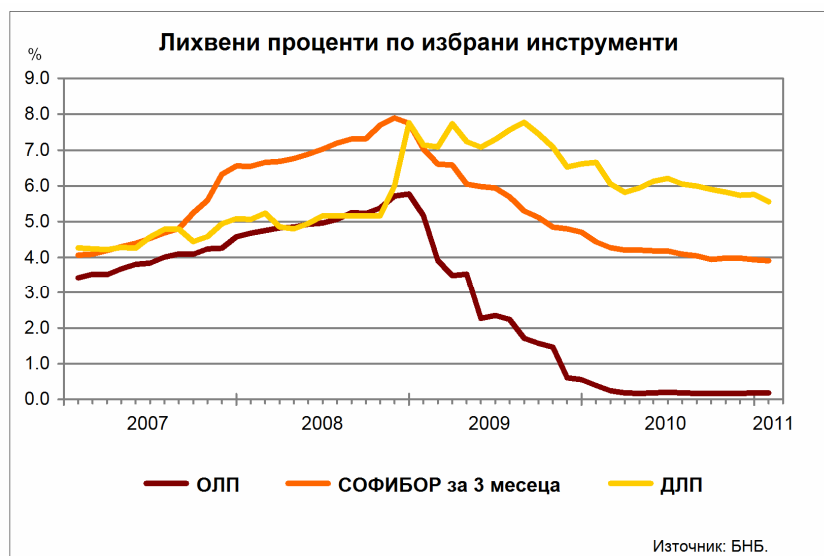
ЛИХВЕНА СТАТИСТИКА¹
Януари 2011 г.

През януари 2011 г. *основният лихвен процент (ОЛП)*² е 0.18%. В сравнение с януари 2010 г. *ОЛП* намалява с 0.21 пр.п., а спрямо декември 2010 г. запазва нивото си.

За януари 2011 г. индексът *ЛЕОНИЯ*³ е 0.19% и спрямо януари 2010 г. се понижава с 0.05 пр.п. Индексът *СОФИБОР*⁴ за срочност *1 месец* спада в сравнение с януари на предходната година с 0.77 пр.п. до 2.13%, а този за *3 месеца* – с 0.53 пр.п. до 3.91%.

Доходността до падеж на държавни ценни книжа (ДЦК) в левове с матуритет *5 години*, постигната на вторичния пазар, в сравнение с януари 2010 г. намалява с 0.96 пр.п. до 3.09%. *Дългосрочният лихвен процент за оценка на степента на конвергенция (ДЛП)* през януари 2011 г. е 5.56%. Спрямо същия месец на предходната година той се понижава с 1.09 пр.п., а в сравнение с декември 2010 г. – с 0.20 пр.п.

Графика 1



Лихвени проценти по нов бизнес по кредити

Сектор Нефинансови предприятия. През януари 2011 г. средният лихвен процент по *кредитите до 1 млн. евро*, договорени в левове, спада спрямо януари на предходната година с 2.86 пр.п. до 8.50%, а по тези, договорени в евро – с 1.17 пр.п. до 8.78%. Средният лихвен процент по *кредитите над 1 млн. евро*, договорени в левове, намалява с 0.19 пр.п. до 7.10%, а по тези, договорени в евро, се увеличава с 0.30 пр.п. до 8.45%.

През януари 2011 г. спрямо декември 2010 г. средният лихвен процент по *кредитите до 1 млн. евро*, договорени в левове, се понижава с 1.81 пр.п., а по *кредитите до 1 млн. евро*, договорени в евро – с 0.60 пр.п. При *кредитите над 1 млн. евро*, договорени в левове, той спада с 0.67 пр.п., а при *кредитите над 1 млн. евро*, договорени в евро – с 0.22 пр.п.

¹ Данните са предварителни. Пълният комплект от таблици за лихвената статистика на депозитите и кредитите на сектори *Нефинансови предприятия* и *Домакинства*, както и методологическите бележки, се намират на интернет страницата на БНБ в раздел *Статистика/ Парична и лихвена статистика/ Лихвена статистика/ Лихвена статистика*.

² *ОЛП* за текущия месец е равен на средната аритметична величина от стойностите на индекса *ЛЕОНИЯ* за работните дни на предходния календарен месец.

³ Лихвен процент по реални сделки с необезпечени овърнайт-депозити в левове, предоставени на междубанковия пазар. Месечните стойности са изчислени като средноаритметични от дневните стойности.

⁴ Фиксинг на котировките на необезпечени депозити в левове, предлагани на междубанковия пазар. Месечните стойности са изчислени като средноаритметични от дневните стойности.

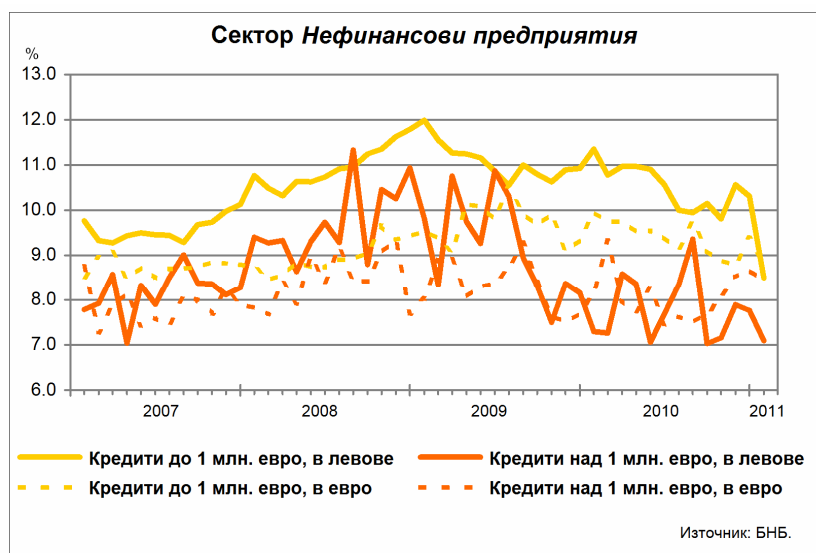
Сектор Домакинства⁵. През януари 2011 г. средният лихвен процент по кредитите за потребление в левове намалява в сравнение с януари 2010 г. с 1.11 пр.п. до 12.23%, по жилищните кредити в левове – с 1.28 пр.п. до 8.37%, по жилищните кредити в евро – с 0.93 пр.п. до 7.82%, а по другите кредити в левове – с 0.90 пр.п. до 11.83%.

През януари 2011 г. в сравнение с декември 2010 г. средният лихвен процент по кредитите за потребление в левове се понижава с 0.20 пр.п., по жилищните кредити в евро – с 0.06 пр.п., по другите кредити в левове – с 0.04 пр.п., а по жилищните кредити в левове той се повишава с 0.03 пр.п.

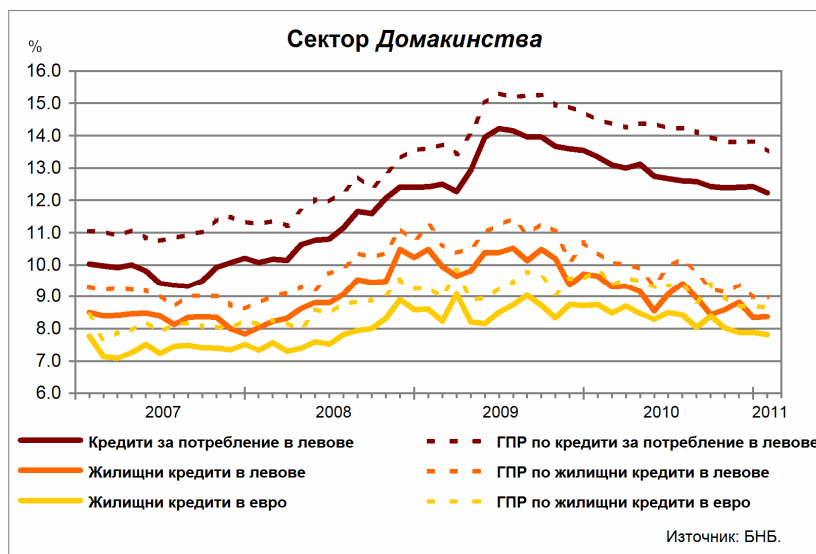
Годишният процент на разходите (ГПР) по кредитите за потребление в левове през януари 2011 г. е 13.52%. Спрямо януари 2010 г. той спада с 0.96 пр.п. През януари 2011 г. годишният процент на разходите по жилищните кредити в левове намалява в сравнение със същия месец на 2010 г. с 1.41 пр.п. до 8.97%, а по жилищните кредити в евро – с 1.21 пр.п. до 8.65%.

През януари 2011 г. в сравнение с декември 2010 г. годишният процент на разходите по кредитите за потребление в левове и по жилищните кредити в евро се понижава съответно с 0.30 и 0.06 пр.п., а по жилищните кредити в левове запазва нивото си.

Графика 2



Графика 3



⁵ Сектор Домакинства включва и сектор Нетърговски организации, обслужващи домакинствата (НТООД). Данните за кредитите за потребление и за жилищните кредити се отнасят само за сектор Домакинства.

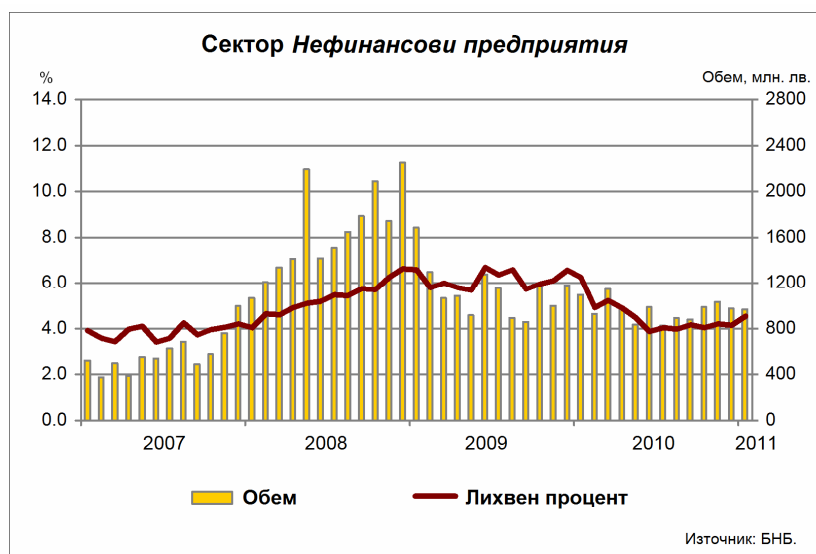
Лихвени проценти по нов бизнес по депозити

Сектор Нефинансови предприятия. Средният лихвен процент по депозитите с договорен матуритет в левове през януари 2011 г. в сравнение с януари 2010 г. спада с 1.72 пр.п. до 4.55%, а по тези в евро – с 0.86 пр.п. до 3.10%. В сравнение с декември 2010 г. средният лихвен процент по депозитите с договорен матуритет в левове нараства с 0.41 пр.п., а по тези в евро намалява с 0.13 пр.п.

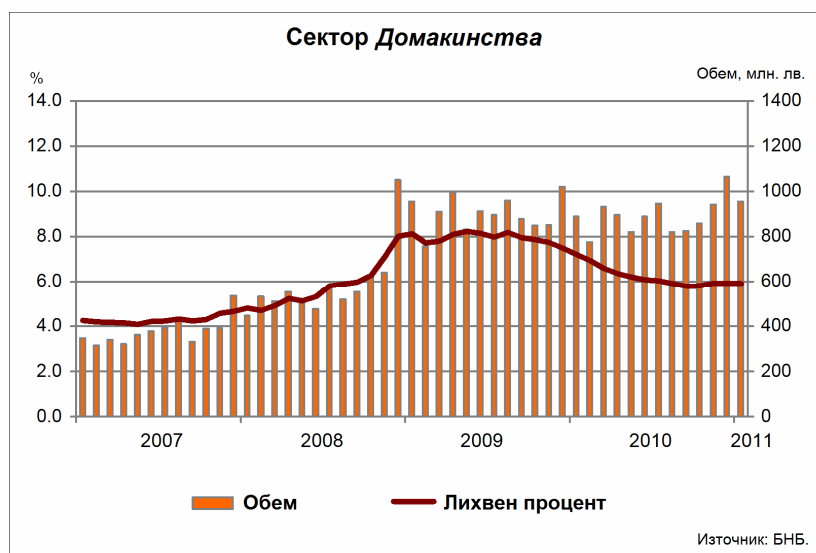
Сектор Домакинства⁵. През януари 2011 г. спрямо януари 2010 г. средният лихвен процент по депозитите с договорен матуритет в левове се понижава с 1.29 пр.п. до 5.91%, а по тези в евро – с 0.98 пр.п. до 5.07%. В сравнение с декември 2010 г. средният лихвен процент по депозитите с договорен матуритет в левове запазва нивото си, а по тези в евро спада с 0.06 пр.п.

Лихвени проценти и обеми по нов бизнес по депозити с договорен матуритет (в левове)

Графика 4



Графика 5

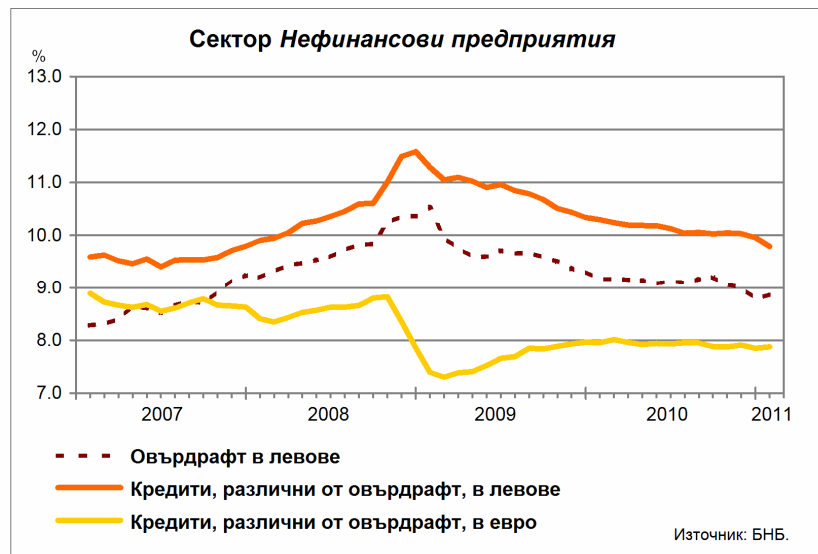


Лихвени проценти по салда по кредити

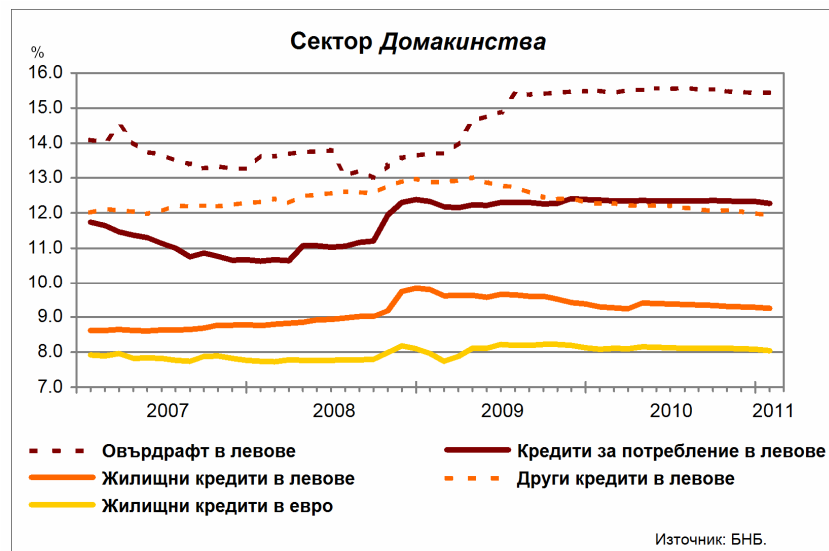
Сектор Нефинансови предприятия. През януари 2011 г. средният лихвен процент по *овърдрафта* в левове е 8.87%. Спрямо януари на предходната година той намалява с 0.30 пр.п. Средният лихвен процент по *кредитите, различни от овърдрафт*, в левове се понижава с 0.51 пр.п. до 9.79%, а по тези в евро – с 0.07 пр.п. до 7.88%.

Сектор Домакинства⁵. Средният лихвен процент по *овърдрафта* в левове през януари 2011 г. в сравнение с януари 2010 г. спада с 0.06 пр.п. до 15.43%. Средният лихвен процент по *кредитите за потребление* в левове намалява с 0.10 пр.п. до 12.27%, по *жилищните кредити* в левове – с 0.04 пр.п. до 9.25%, по *жилищните кредити* в евро – с 0.04 пр.п. до 8.04%, а по *другите кредити* в левове – с 0.35 пр.п. до 11.93%.

Графика 6



Графика 7

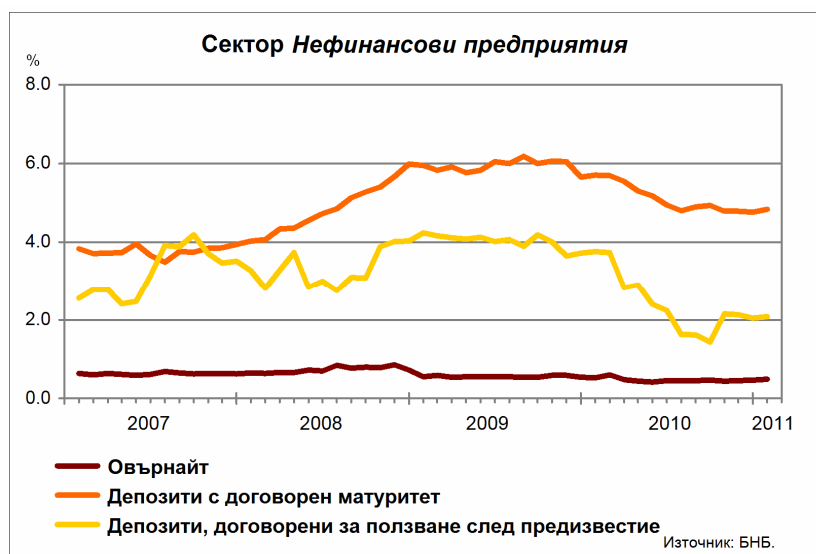


Лихвени проценти по салда по депозити (в левове)

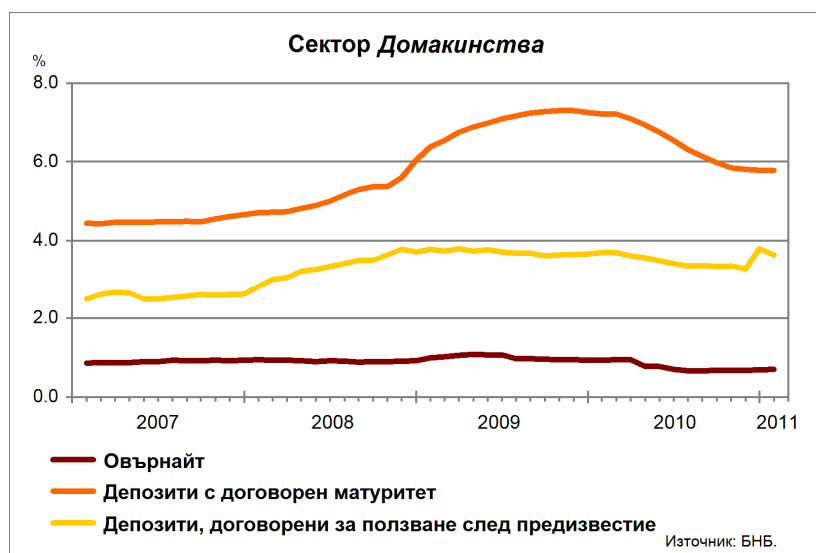
Сектор Нефинансови предприятия. През януари 2011 г. средният лихвен процент по *овърнай-депозитите* се понижава спрямо същия месец на предходната година с 0.04 пр.п. до 0.49%, по *депозитите с договорен матуритет* – с 0.87 пр.п. до 4.83%, а по *депозитите, договорени за ползване след предизвестие* – с 1.67 пр.п. до 2.08%.

Сектор Домакинства⁵. През януари 2011 г. средният лихвен процент по *овърнай-депозитите* в сравнение с януари 2010 г. спада с 0.24 пр.п. до 0.70%, а този по *депозитите с договорен матуритет* – с 1.44 пр.п. до 5.78%. Средният лихвен процент по *депозитите, договорени за ползване след предизвестие*, намалява с 0.06 пр.п. до 3.63%.

Графика 8



Графика 9



ЛИХВЕНА СТАТИСТИКА¹

	2010		2011
	Януари	Декември	Януари
Междубанков пазар и доходност на държавни ценни книжа			
Основен лихвен процент (ОЛП) ²	0.39	0.18	0.18
ЛЕОНИЯ ³	0.24	0.18	0.19
СОФИБОР ⁴			
за 1 месец	2.90	2.14	2.13
за 3 месеца	4.44	3.93	3.91
за 6 месеца	5.86	5.24	5.21
за 12 месеца	9.40	7.60	7.49
Доходност на държавни ценни книжа (ДЦК) ⁵			
3-годишни ДЦК ⁶	-	3.70	-
5-годишни ДЦК	4.05	2.86	3.09
10-годишни ДЦК ⁷	5.63	5.11	5.25
Дългосрочен лихвен процент за оценка на степента на конвергенция (ДЛП) ⁸	6.65	5.76	5.56
Лихвени проценти по нов бизнес⁹			
Кредити			
Нефинансови предприятия			
кредити до 1 млн. евро, договорени в левове	11.36	10.31	8.50
кредити до 1 млн. евро, договорени в евро	9.95	9.38	8.78
кредити над 1 млн. евро, договорени в левове	7.29	7.77	7.10
кредити над 1 млн. евро, договорени в евро	8.15	8.67	8.45
Домакинства¹⁰			
кредити за потребление в левове	13.34	12.43	12.23
жилищни кредити в левове	9.65	8.34	8.37
жилищни кредити в евро	8.75	7.88	7.82
други кредити в левове	12.73	11.87	11.83
Годишен процент на разходите (ГПР)¹¹ по кредити за сектор Домакинства			
ГПР по кредити за потребление в левове	14.48	13.82	13.52
ГПР по жилищни кредити в левове	10.38	8.97	8.97
ГПР по жилищни кредити в евро	9.86	8.71	8.65
Депозити			
Нефинансови предприятия			
депозити с договорен матуритет в левове	6.27	4.14	4.55
депозити с договорен матуритет в евро	3.96	3.23	3.10
Домакинства¹⁰			
депозити с договорен матуритет в левове	7.20	5.91	5.91
депозити с договорен матуритет в евро	6.05	5.13	5.07
Лихвени проценти по салда⁹			
Кредити			
Нефинансови предприятия			
овърдрафт в левове	9.17	8.79	8.87
кредити, различни от овърдрафт, в левове	10.30	9.96	9.79
кредити, различни от овърдрафт, в евро	7.95	7.85	7.88
Домакинства¹⁰			
овърдрафт в левове	15.49	15.42	15.43
кредити, различни от овърдрафт			
кредити за потребление в левове	12.37	12.33	12.27
жилищни кредити в левове	9.29	9.27	9.25
жилищни кредити в евро	8.08	8.09	8.04
други кредити в левове	12.28	12.00	11.93
Депозити			
Нефинансови предприятия			
овърнайт-депозити в левове	0.53	0.46	0.49
депозити с договорен матуритет в левове	5.70	4.76	4.83
депозити, договорени за ползване след предизвестие, в левове	3.75	2.05	2.08
Домакинства¹⁰			
овърнайт-депозити в левове	0.94	0.69	0.70
депозити с договорен матуритет в левове	7.22	5.79	5.78
депозити, договорени за ползване след предизвестие, в левове	3.69	3.79	3.63

Източник: БНБ.

¹ Данните са предварителни.² ОЛП за текущия месец е равен на средната аритметична величина от стойностите на индекса ЛЕОНИЯ за работните дни на предходния календарен месец.³ Лихвен процент по реални сделки с необезпечени овърнайт-депозити в левове, предоставени на междубанковия пазар. Месечните стойности са изчислени като средноаритметични от дневните стойности.⁴ Фиксинг на котировките на необезпечени депозити в левове, предлагани на междубанковия пазар. Месечните стойности са изчислени като средноаритметични от дневните стойности.⁵ Среднопретеглена ефективна доходност, постигната на вторичния пазар при сделки с лихвоносни ДЦК, деноминирани в левове.⁶ В тригодишните ДЦК се включват и емисиите с матуритет три години и шест месеца.⁷ В десетгодишните ДЦК се включват и емисиите с матуритет десет години и шест месеца.⁸ Определя се на база доходността до падеж на вторичния пазар по дългосрочна ценна книга (бенчмарк), емитирана от Министерството на финансите (сектор Централно държавно управление) и деноминирана в национална валута. Месечните стойности са изчислени като средноаритметични от дневните стойности.⁹ Ефективни годишни лихвени проценти, среднопретеглени съответно с обемите по нов бизнес през отчетния период или със салдата към края на отчетния период.¹⁰ Сектор Домакинства включва и сектор Нетърговски организации, обслужващи домакинства (НТООД). Данните за кредитите за потребление и за жилищните кредити се отнасят само за сектор Домакинства.¹¹ Включва всички лихвени плащания по кредита, както и всички такси, комисиони и други разходи за сметка на клиента, извършването на които е условие за отпускането на кредита.