



ПРЕССЪОБЩЕНИЕ

28 април 2010 г.
12:00 ч.

ЛИХВЕНА СТАТИСТИКА¹

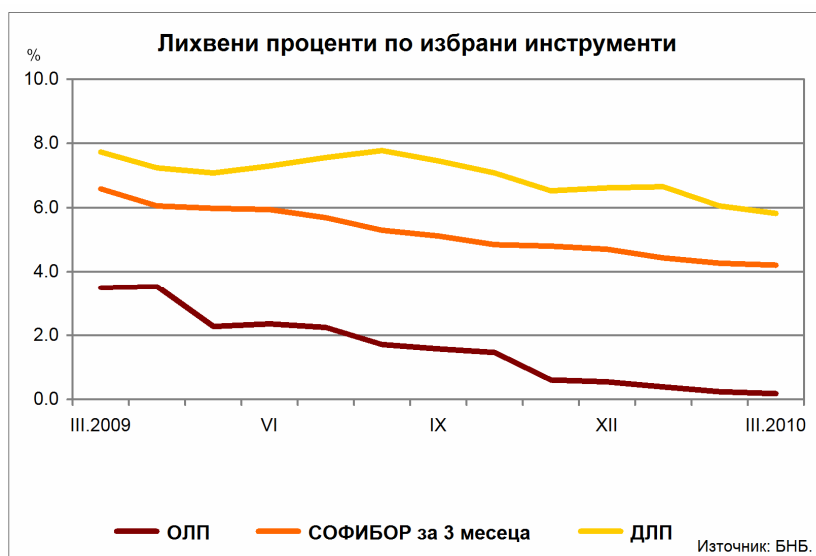
Март 2010 г.

През март 2010 г. *основният лихвен процент (ОЛП)* е 0.18%. В сравнение с март 2009 г. той намалява с 3.31 пр.п., а спрямо февруари 2010 г. – с 0.06 пр.п.

За март 2010 г. индексът *ЛЕОНИЯ*² е 0.17%, като спрямо март 2009 г. намалява с 3.36 пр.п. Индексът *СОФИБОР*³ за срочност *1 месец* намалява в сравнение с март на предходната година с 3.09 пр.п. до 2.55%, а този за *3 месеца* – с 2.37 пр.п. до 4.21%.

Доходността до падеж на държавни ценни книжа (ДЦК) в левове с матуритет *5 години*, постигната на вторичния пазар, в сравнение с март 2009 г. намалява с 0.22 пр.п. до 4.23%. *Дългосрочният лихвен процент за оценка степента на сближаване (ДЛП)* през март 2010 г. е 5.82%, като спрямо същия месец на 2009 г. намалява с 1.91 пр.п., а в сравнение с февруари 2010 г. – с 0.23 пр.п.

Графика 1



Лихвени проценти по нов бизнес

Кредити за сектор *Нефинансови предприятия*. През март 2010 г. *средният лихвен процент по кредитите до 1 млн. евро*, договорени в левове, намалява спрямо март на предходната година с 0.29 пр.п. до 10.98%, а по тези, договорени в евро, се увеличава с 0.66 пр.п. до 9.74%. *Средният лихвен процент по кредитите над 1 млн. евро* намалява с 2.18 пр.п. до 8.58% при кредитите, договорени в левове, и с 0.93 пр.п. до 7.99% при кредитите, договорени в евро.

През март 2010 г. спрямо февруари 2010 г. *средният лихвен процент по кредитите до 1 млн. евро*, договорени в левове, се повишава с 0.20 пр.п., а по *кредитите до 1 млн. евро*, договорени в евро, намалява с 0.01 пр.п. Същият показател при *кредитите над 1 млн. евро*, договорени в левове, се увеличава с 1.32 пр.п., а при *кредитите над 1 млн. евро*, договорени в евро, намалява с 1.34 пр.п.

¹ Данните са предварителни. Пълният комплект от таблици за лихвената статистика на депозитите и кредитите на сектори *Нефинансови предприятия* и *Домакинства*, както и методологическите бележки, се намират на интернет страницата на БНБ в раздел *Статистика/ Парична и лихвена статистика/ Лихвена статистика/ Лихвена статистика*.

² Лихвен процент по реални сделки с необезпечени овърнайт-депозити в левове, предоставени на междубанковия пазар. Месечните стойности са изчислени като средноаритметични от дневните стойности.

³ Фиксинг на котировките на необезпечени депозити в левове, предлагани на междубанковия пазар. Месечните стойности са изчислени като средноаритметични от дневните стойности.

Кредити за сектор *Домакинства*⁴. През март 2010 г. средният лихвен процент по *кредитите за потребление* в левове се увеличава в сравнение с март 2009 г. с 0.73 пр.п. до 13.00%, а по *другите кредити* в левове – с 0.28 пр.п. до 13.02%. Същият показател при *жилищните кредити* в левове и в евро намалява съответно с 0.32 пр.п. до 9.33% и с 0.38 пр.п. до 8.70%.

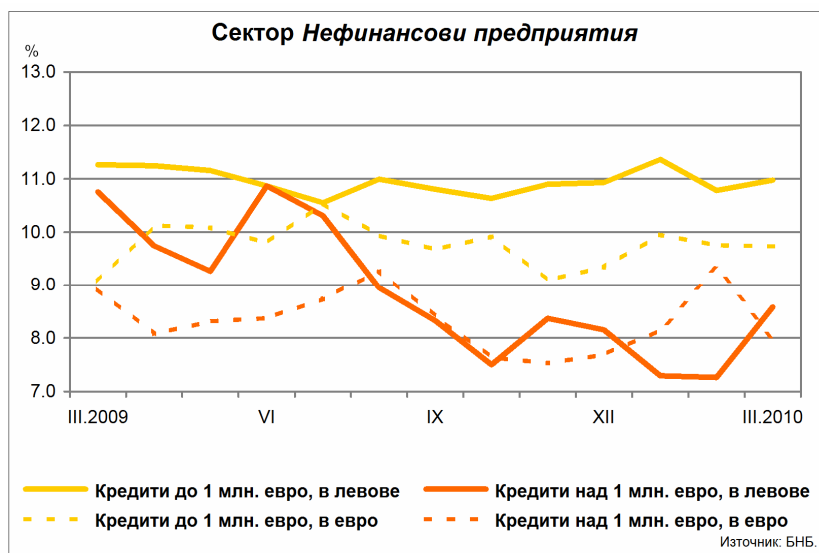
През март 2010 г. в сравнение с февруари 2010 г. средните лихвени проценти по *кредитите за потребление* в левове и по *другите кредити* в левове намаляват съответно с 0.10 и 0.33 пр.п., а по *жилищните кредити* в левове и в евро се увеличават съответно с 0.02 и 0.21 пр.п.

Годишният процент на разходите (ГПР) по *кредитите за потребление* в левове през март 2010 г. е 14.26%, като спрямо март 2009 г. той се увеличава с 0.82 пр.п. *Годишният процент на разходите* по *жилищните кредити* в левове в сравнение със същия месец на 2009 г. намалява с 0.35 пр.п. до 10.03%, а по *жилищните кредити* в евро – с 0.26 пр.п. до 9.58%.

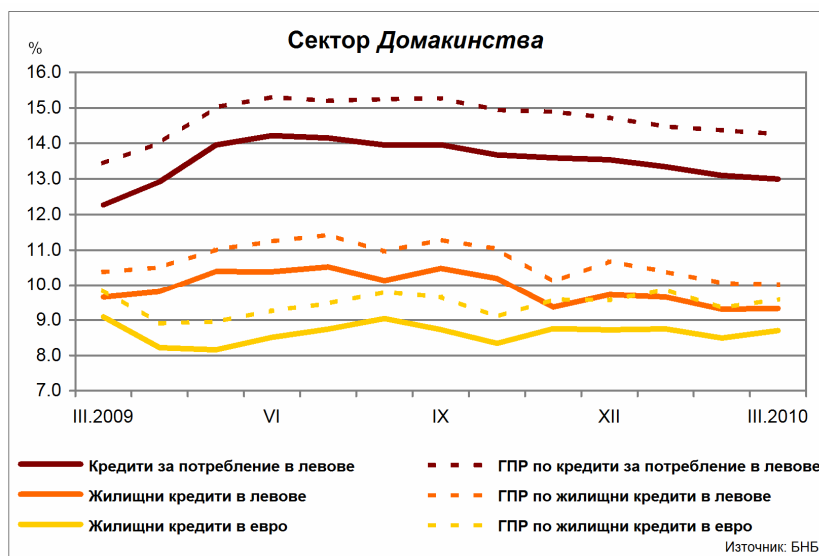
През март 2010 г. в сравнение с февруари 2010 г. *годишният процент на разходите* по *кредитите за потребление* в левове и по *жилищните кредити* в левове намалява съответно с 0.11 и 0.03 пр.п., а по *жилищните кредити* в евро се увеличава с 0.24 пр.п.

Лихвени проценти по нов бизнес по кредити

Графика 2



Графика 3



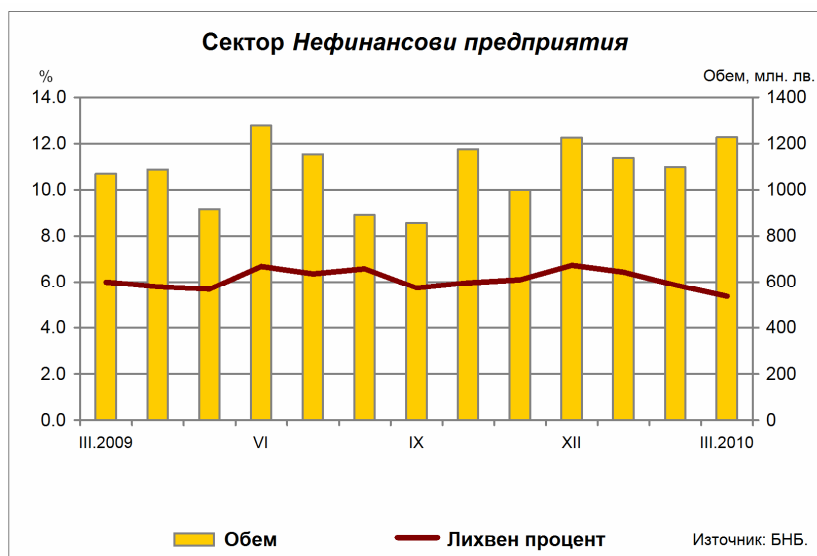
⁴ Сектор *Домакинства* включва и сектор *НТООД*. Данните за *кредитите за потребление* и за *жилищните кредити* се отнасят само за сектор *Домакинства*.

Депозити на сектор *Нефинансови предприятия*. Средният лихвен процент по *депозитите с договорен матуритет* в левове през март 2010 г. в сравнение с март 2009 г. намалява с 0.64 пр.п. до 5.36%, а по тези в евро се увеличава с 0.02 пр.п. до 4.15%. В сравнение с февруари 2010 г. средният лихвен процент по *депозитите с договорен матуритет* в левове намалява с 0.50 пр.п., а по тези в евро – с 0.43 пр.п.

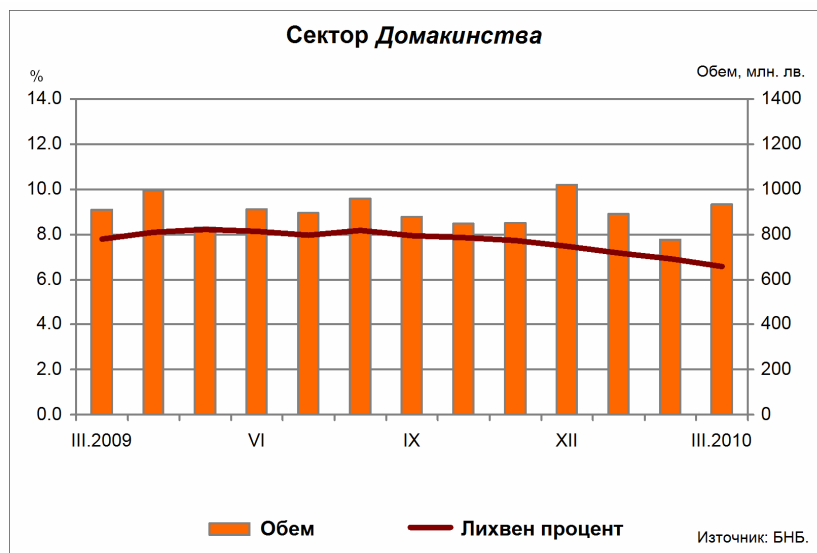
Депозити на сектор *Домакинства*⁴. През март 2010 г. спрямо март 2009 г. средният лихвен процент по *депозитите с договорен матуритет* в левове намалява с 1.21 пр.п. до 6.60%, а по тези в евро – с 0.51 пр.п. до 5.56%. В сравнение с февруари 2010 г. средните лихвени проценти по *депозитите с договорен матуритет* в левове и в евро намаляват съответно с 0.33 и 0.30 пр.п.

Лихвени проценти и обеми по нов бизнес по депозити с договорен матуритет (в левове)

Графика 4



Графика 5



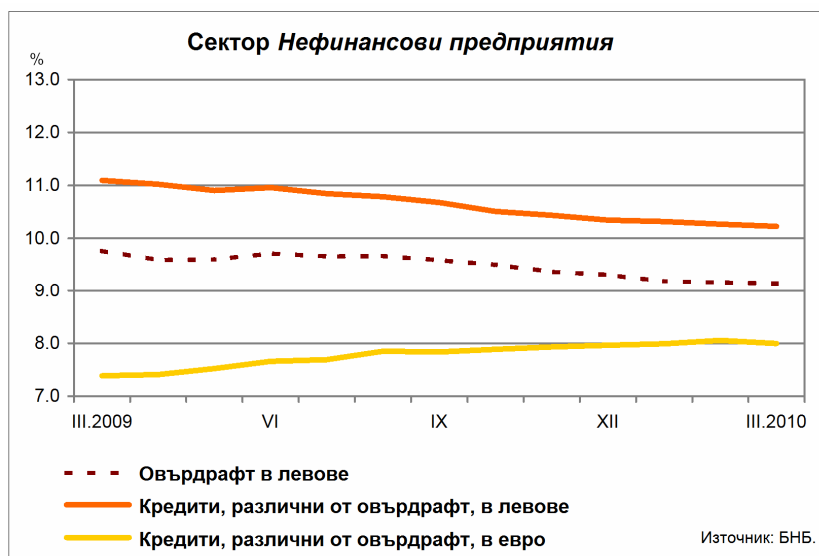
Лихвени проценти по салда

Кредити за сектор Нефинансови предприятия. През март 2010 г. средният лихвен процент по *овърдрафта* в левове е 9.15%, като спрямо март 2009 г. той намалява с 0.61 пр.п. Средният лихвен процент по *кредитите, различни от овърдрафт*, в левове намалява с 0.87 пр.п. до 10.23%, а по тези в евро се увеличава с 0.61 пр.п. до 8.00%.

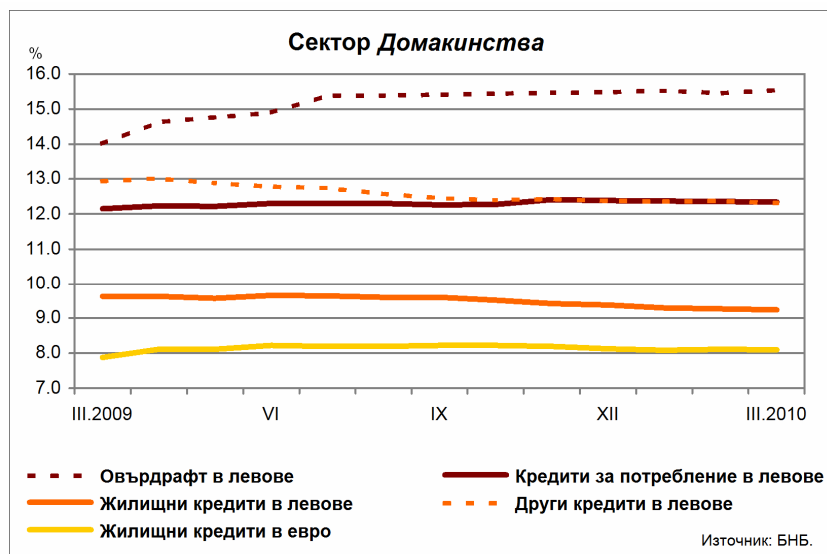
Кредити за сектор Домакинства⁴. Средният лихвен процент по *овърдрафта* в левове през март 2010 г. спрямо март 2009 г. се увеличава с 1.54 пр.п. до 15.54%. Същият показател при *кредитите за потребление* в левове се повишава с 0.19 пр.п. до 12.34%, а при *жилищните кредити* в евро – с 0.22 пр.п. до 8.10%. Средният лихвен процент по *жилищните кредити* в левове намалява с 0.38 пр.п. до 9.24%, а по *другите кредити* в левове – с 0.62 пр.п. до 12.32%.

Лихвени проценти по салда по кредити

Графика 6



Графика 7

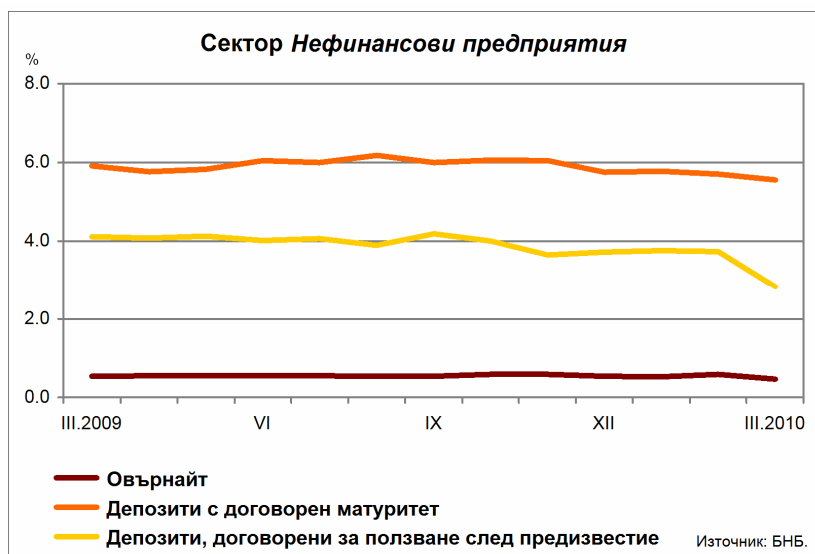


Депозити на сектор *Нефинансови предприятия* в левове. През март 2010 г. средният лихвен процент по *овърнай*-депозитите намалява спрямо същия месец на предходната година с 0.06 пр.п. до 0.47%, а по депозитите с *договорен матуритет* намалява с 0.35 пр.п. до 5.56%. Средният лихвен процент по депозитите, *договорени за ползване след предизвестие*, намалява с 1.29 пр.п. до 2.82%.

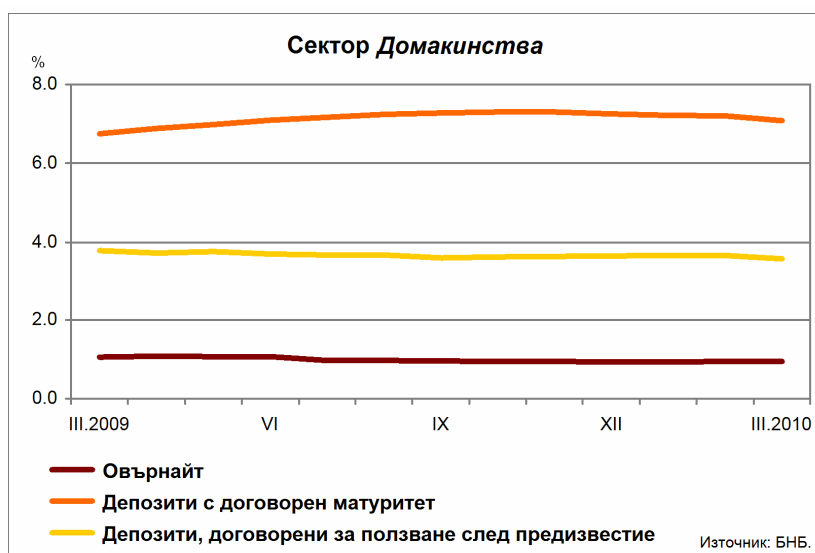
Депозити на сектор *Домакинства*⁴ в левове. През март 2010 г. средният лихвен процент по *овърнай*-депозитите в сравнение с март 2009 г. намалява с 0.11 пр.п. до 0.94%, а този по депозитите с *договорен матуритет* се увеличава с 0.32 пр.п. до 7.08%. Средният лихвен процент по депозитите, *договорени за ползване след предизвестие*, намалява с 0.21 пр.п. до 3.57%.

Лихвени проценти по салда по депозити (в левове)

Графика 8



Графика 9



ЛИХВЕНА СТАТИСТИКА¹

Март 2010 г.

	2009	2010	
	Март	Февруари	Март
Междубанков пазар и доходност на държавни ценни книжа			
Основен лихвен процент ² (ОЛП)	3.49	0.24	0.18
ЛЕОНИА ³	3.53	0.18	0.17
СОФИБОР ⁴			
<i>за 1 месец</i>	5.64	2.65	2.55
<i>за 3 месеца</i>	6.58	4.27	4.21
<i>за 6 месеца</i>	7.86	5.85	5.79
<i>за 12 месеца</i>	9.53	9.28	9.13
Доходност на държавни ценни книжа ⁵ (ДЦК)			
<i>3-годишни ДЦК</i>	-	-	-
<i>5-годишни ДЦК</i>	4.45	3.93	4.23
<i>10-годишни ДЦК⁶</i>	6.73	5.66	5.49
Дългосрочен лихвен процент за оценка степента на сближаване ⁷	7.73	6.05	5.82
Лихвени проценти по нов бизнес⁸			
<i>Кредити за сектор Нефинансови предприятия</i>			
кредити до 1 млн. евро, договорени в левове	11.27	10.78	10.98
кредити до 1 млн. евро, договорени в евро	9.08	9.75	9.74
кредити над 1 млн. евро, договорени в левове	10.76	7.26	8.58
кредити над 1 млн. евро, договорени в евро	8.92	9.33	7.99
<i>Кредити за сектор Домакинства⁹</i>			
кредити за потребление в левове	12.27	13.10	13.00
жилищни кредити в левове	9.65	9.31	9.33
жилищни кредити в евро	9.08	8.49	8.70
други кредити в левове	12.74	13.35	13.02
<i>Годишен процент на разходите¹⁰ (ГПР) по кредити за сектор Домакинства</i>			
ГПР по кредити за потребление в левове	13.44	14.37	14.26
ГПР по жилищни кредити в левове	10.38	10.06	10.03
ГПР по жилищни кредити в евро	9.84	9.34	9.58
<i>Депозити на сектор Нефинансови предприятия</i>			
депозити с договорен матуритет в левове	6.00	5.86	5.36
депозити с договорен матуритет в евро	4.13	4.58	4.15
<i>Депозити на сектор Домакинства⁹</i>			
депозити с договорен матуритет в левове	7.81	6.93	6.60
депозити с договорен матуритет в евро	6.07	5.86	5.56
Лихвени проценти по салда⁸			
<i>Кредити за сектор Нефинансови предприятия</i>			
овърдрафт в левове	9.76	9.16	9.15
кредити, различни от овърдрафт, в левове	11.10	10.27	10.23
кредити, различни от овърдрафт, в евро	7.39	8.05	8.00
<i>Кредити за сектор Домакинства⁹</i>			
овърдрафт в левове	14.00	15.45	15.54
кредити, различни от овърдрафт			
кредити за потребление в левове	12.15	12.35	12.34
жилищни кредити в левове	9.62	9.27	9.24
жилищни кредити в евро	7.88	8.12	8.10
други кредити в левове	12.94	12.38	12.32
<i>Депозити на сектор Нефинансови предприятия</i>			
овърнайт-депозити в левове	0.53	0.59	0.47
депозити с договорен матуритет в левове	5.91	5.71	5.56
депозити, договорени за ползване след предизвестие, в левове	4.11	3.73	2.82
<i>Депозити на сектор Домакинства⁹ в левове</i>			
овърнайт-депозити в левове	1.05	0.94	0.94
депозити с договорен матуритет в левове	6.76	7.20	7.08
депозити, договорени за ползване след предизвестие, в левове	3.78	3.66	3.57

Източник: БНБ.

¹ Данните са предварителни.² ОЛП за текущия месец е равен на средната аритметична величина от стойностите на индекса ЛЕОНИА за работните дни на предходния календарен месец.³ Лихвен процент по реални сделки с необезпечени овърнайт-депозити в левове, предоставени на междубанковия пазар. Месечните стойности са изчислени като средноаритметични от дневните стойности.⁴ Фиксинг на котировките на необезпечени депозити в левове, предлагани на междубанковия пазар. Месечните стойности са изчислени като средноаритметични от дневните стойности.⁵ Среднопретеглена ефективна доходност, постигната на вторичния пазар при сделки с лихвоносни ДЦК, деноминирани в левове.⁶ В десетгодишните ДЦК се включват и емисиите от десет години и шест месеца.⁷ Определя се на база доходността до падеж на вторичния пазар по дългосрочна ценна книга (бенчмарк), емитирана от Министерството на финансите (сектор Централно държавно управление) и деноминирана в национална валута. Месечните стойности са изчислени като средноаритметични от дневните стойности.⁸ Ефективни годишни лихвени проценти, среднопретеглени съответно с обемите по нов бизнес през отчетния период или със салдата към края на отчетния период.⁹ Сектор Домакинства включва и сектор НТООД. Данните за кредитите за потребление и за жилищните кредити се отнасят само за сектор Домакинства.¹⁰ Включва всички лихвени плащания по кредита, както и всички такси, комисиони и други разходи за сметка на клиента, извършването на които е условие за отпускането на кредита.