



ПРЕССЪОБЩЕНИЕ

28 януари 2010 г.

12:00 ч.

ЛИХВЕНА СТАТИСТИКА¹

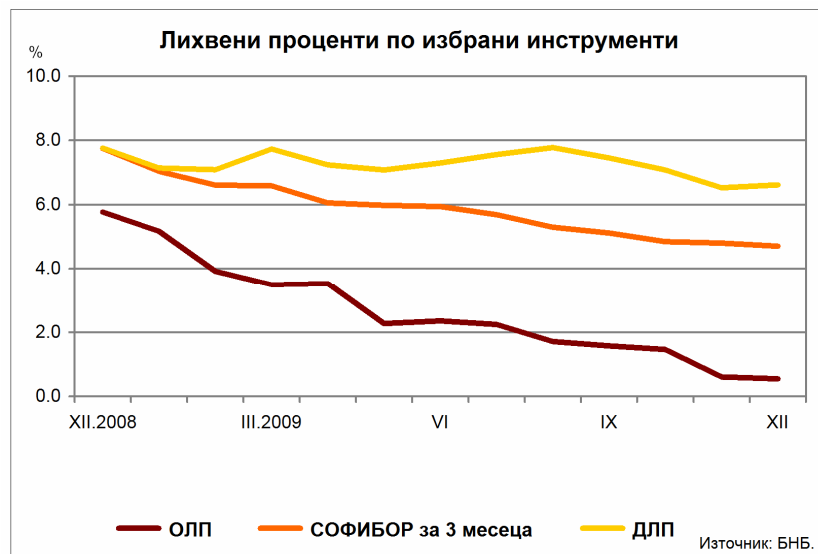
Декември 2009 г.

През декември 2009 г. *основният лихвен процент (ОЛП)* е 0.55%. В сравнение с декември 2008 г. той намалява с 5.22 пр.п., а спрямо ноември 2009 г. – с 0.06 пр.п.

Индексът *ЛЕОНИЯ*² е 0.39%, като спрямо декември 2008 г. намалява с 4.78 пр.п. Индексът *СОФИБОР*³ за срочност *1 месец* намалява в сравнение с декември на предходната година с 3.87 пр.п. до 3.20%, а този за *3 месеца* – с 3.03 пр.п. до 4.71%.

Доходността до падеж на държавни ценни книжа (ДЦК) в левове с матуритет *5 години*, постигната на вторичния пазар, в сравнение с ноември 2009 г. намалява с 0.08 пр.п. до 4.01%. *Дългосрочният лихвен процент за оценка степента на сближаване (ДЛП)* през декември 2009 г. е 6.61%, като спрямо същия месец на 2008 г. намалява с 1.15 пр.п., а в сравнение с ноември 2009 г. се увеличава с 0.08 пр.п.

Графика 1



Лихвени проценти по нов бизнес

Кредити за сектор *Нефинансови предприятия*. През декември 2009 г. *средният лихвен процент по кредитите до 1 млн. евро*, договорени в левове, намалява спрямо декември на предходната година с 0.85 пр.п. до 10.93%, а по тези, договорени в евро, намалява с 0.09 пр.п. до 9.34%. *Средният лихвен процент по кредитите над 1 млн. евро* намалява с 2.77 пр.п. до 8.16% при кредитите, договорени в левове, и с 0.01 пр.п. до 7.69% при кредитите, договорени в евро.

През декември спрямо ноември 2009 г. *средният лихвен процент по кредитите до 1 млн. евро*, договорени в левове, се увеличава с 0.03 пр.п., а по *кредитите до 1 млн. евро*, договорени в евро – с 0.25 пр.п. Същият показател при *кредитите над 1 млн. евро*, договорени в левове, намалява с 0.21 пр.п., а при *кредитите над 1 млн. евро*, договорени в евро, се увеличава с 0.16 пр.п.

¹ Допълнителна информация относно лихвената статистика на депозитите и кредитите на сектори *Нефинансови предприятия* и *Домакинства* е представена в приложение 2 към прессъобщението за лихвената статистика от 31 март 2008 г. (с данни за февруари 2008 г.), както и в методологическите бележки на интернет страницата на БНБ.

² Лихвен процент по реални сделки с необезпечени овърнайт-депозити в левове, предоставени на междубанковия пазар.

³ Фиксинг на котировките на необезпечени депозити в левове, предлагани на междубанковия пазар.

Кредити за сектор *Домакинства*. През декември 2009 г. средният лихвен процент по *кредитите за потребление* в левове се увеличава в сравнение с декември 2008 г. с 1.13 пр.п. до 13.54%, а по *жилищните кредити* в евро – с 0.13 пр.п. до 8.72%. Същият показател при *жилищните кредити* в левове намалява с 0.51 пр.п. до 9.72%, а по *другите кредити* в левове – с 0.30 пр.п. до 12.02%.

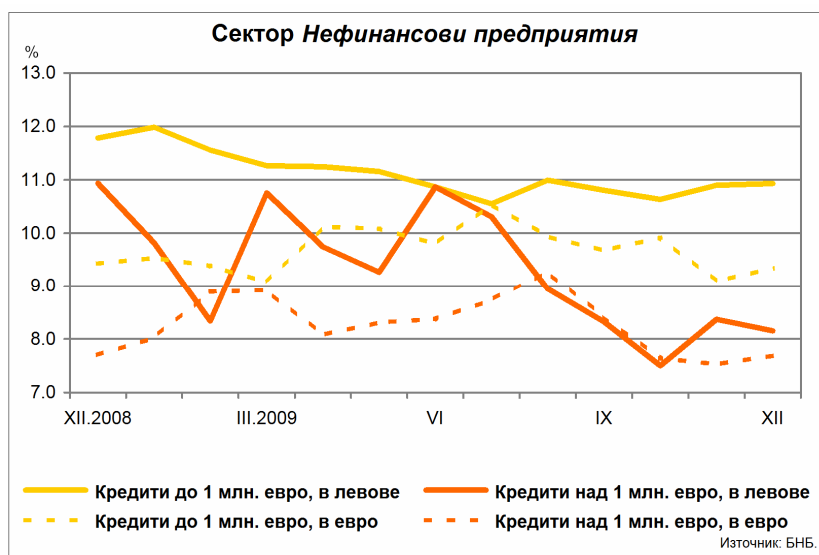
През декември в сравнение с ноември 2009 г. средните лихвени проценти по *кредитите за потребление* в левове, по *жилищните кредити* в евро и по *другите кредити* в левове намаляват съответно с 0.06, 0.03 и 1.74 пр.п. Същият показател по *жилищните кредити* в левове се повишава с 0.36 пр.п.

Годишният процент на разходите (ГПР) по *кредитите за потребление* в левове през декември 2009 г. е 14.73%, като спрямо декември 2008 г. той се увеличава с 1.17 пр.п. *Годишният процент на разходите* по *жилищните кредити* в левове в сравнение със същия месец на 2008 г. намалява с 0.06 пр.п. до 10.68%, а по *жилищните кредити* в евро се увеличава с 0.32 пр.п. до 9.56%.

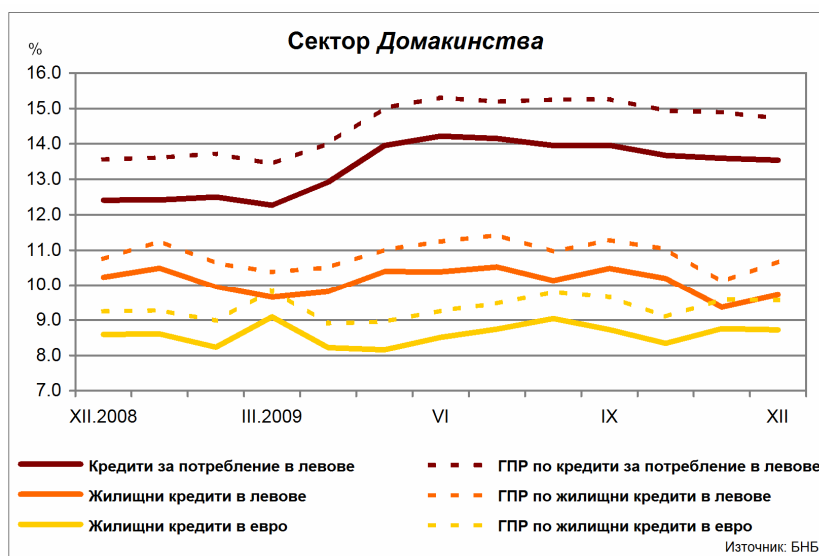
През декември в сравнение с ноември 2009 г. *годишният процент на разходите* по *кредитите за потребление* в левове и по *жилищните кредити* в евро намалява съответно с 0.16 и 0.01 пр.п., а по *жилищните кредити* в левове се повишава с 0.58 пр.п.

Лихвени проценти по нов бизнес по кредити

Графика 2



Графика 3

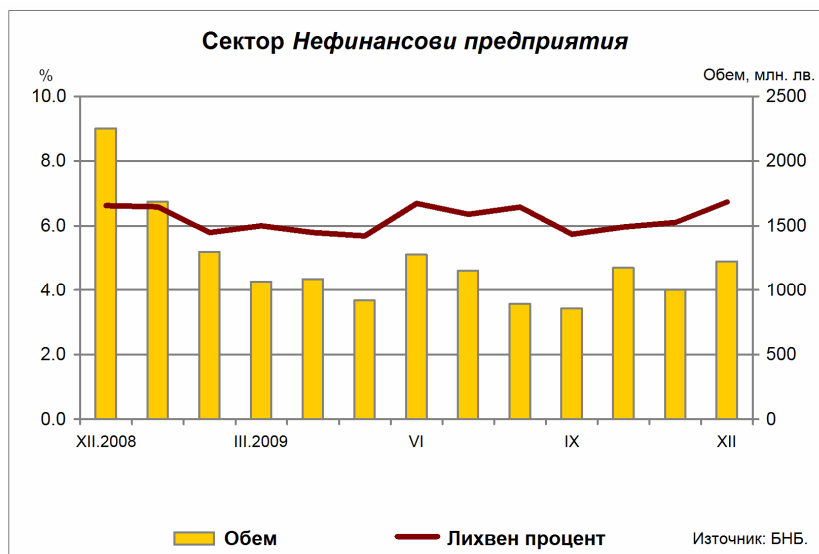


Депозити на сектор Нефинансови предприятия. Средният лихвен процент по депозитите с договорен матуритет в левове през декември 2009 г. в сравнение с декември 2008 г. се увеличава с 0.11 пр.п. до 6.74%, а по тези в евро намалява с 0.30 пр.п. до 4.47%. В сравнение с ноември 2009 г. средният лихвен процент по депозитите с договорен матуритет в левове се повишава с 0.63 пр.п., а по тези в евро намалява с 0.04 пр.п.

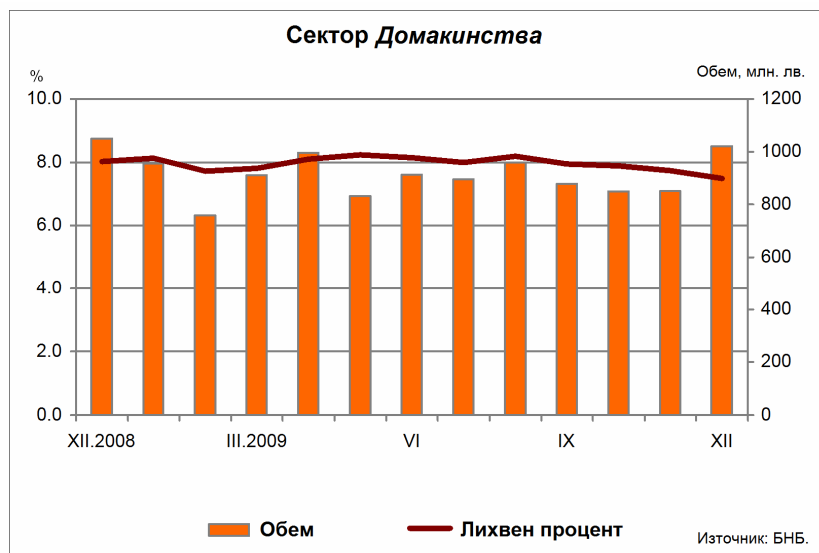
Депозити на сектор Домакинства. През декември 2009 г. спрямо декември 2008 г. средният лихвен процент по депозитите с договорен матуритет в левове намалява с 0.53 пр.п. до 7.50%, а по тези в евро – с 0.03 пр.п. до 6.07%. В сравнение с ноември 2009 г. средните лихвени проценти по депозитите с договорен матуритет в левове и в евро намаляват съответно с 0.24 и 0.26 пр.п.

Лихвени проценти и обеми по нов бизнес по депозити с договорен матуритет (в левове)

Графика 4



Графика 5



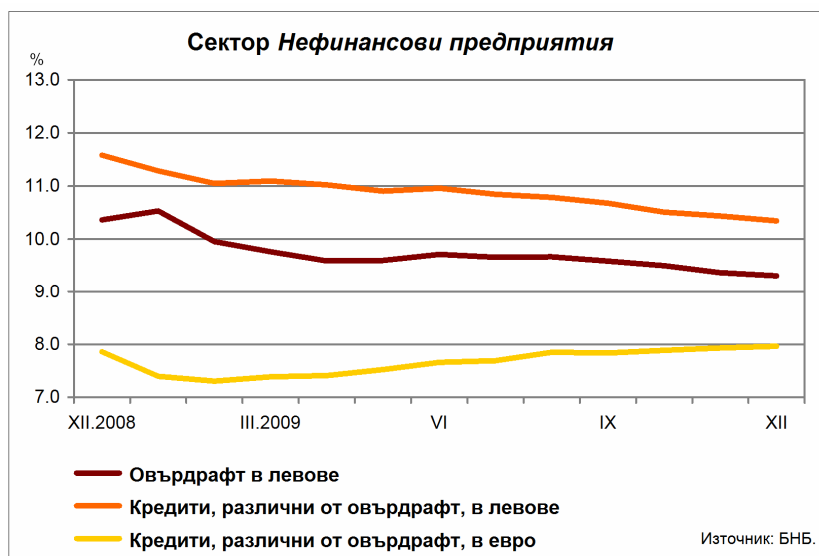
Лихвени проценти по салда

Кредити за сектор *Нефинансови предприятия*. През декември 2009 г. средният лихвен процент по *овърдрафта* в левове е 9.31%, като спрямо декември 2008 г. той намалява с 1.05 пр.п. Средният лихвен процент по *кредитите, различни от овърдрафт*, в левове намалява с 1.24 пр.п. до 10.34%, а по тези в евро се увеличава с 0.10 пр.п. до 7.96%.

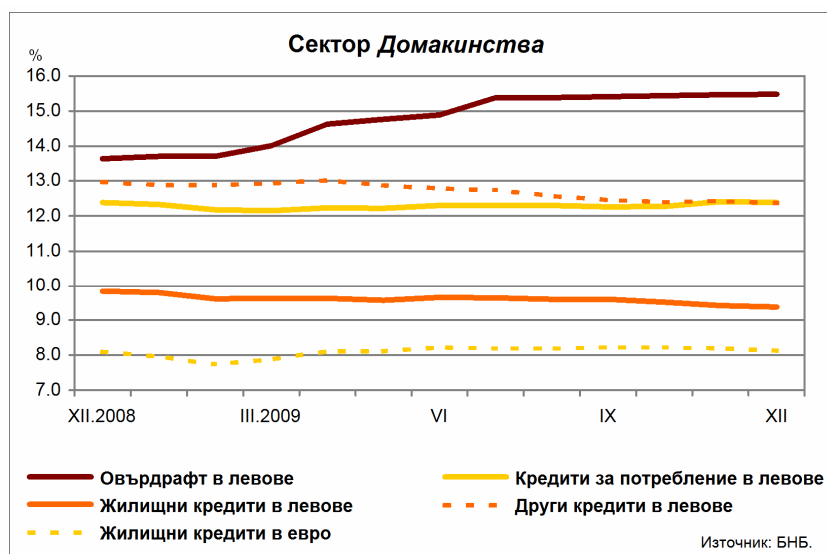
Кредити за сектор *Домакинства*. Средният лихвен процент по *овърдрафта* в левове през декември 2009 г. спрямо декември 2008 г. се увеличава с 1.84 пр.п. до 15.48%. Същият показател при *кредитите за потребление* в левове запазва достигнатото ниво от 12.38%, при *жилищните кредити* в левове и при *другите кредити* в левове намалява съответно с 0.46 пр.п. до 9.38% и с 0.61 пр.п. до 12.37%, а при *жилищните кредити* в евро се увеличава с 0.03 пр.п. до 8.13%.

Лихвени проценти по салда по кредити

Графика 6



Графика 7

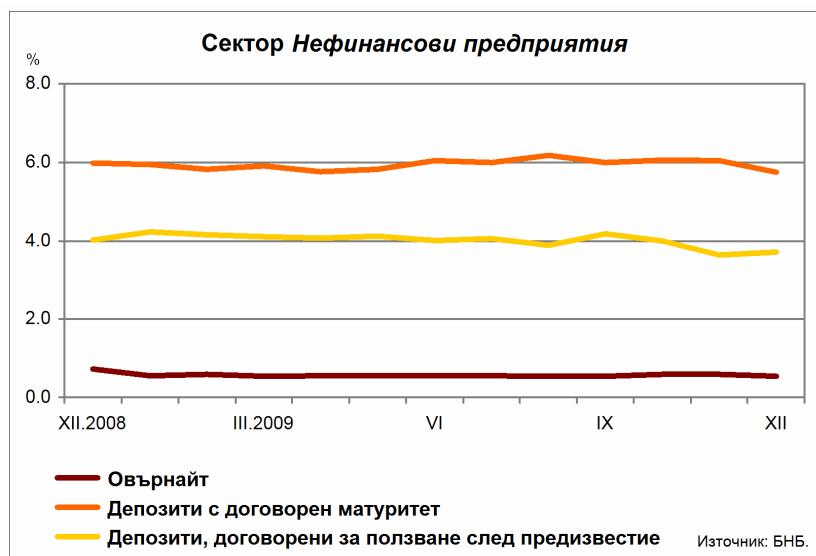


Депозити на сектор Нефинансови предприятия в левове. През декември 2009 г. средният лихвен процент по *овърнайт-депозитите* намалява спрямо същия месец на предходната година с 0.18 пр.п. до 0.54%, а този по *депозитите с договорен матуритет* – с 0.23 пр.п. до 5.75%. Средният лихвен процент по *депозитите, договорени за ползване след предизвестие*, намалява с 0.31 пр.п. до 3.71%.

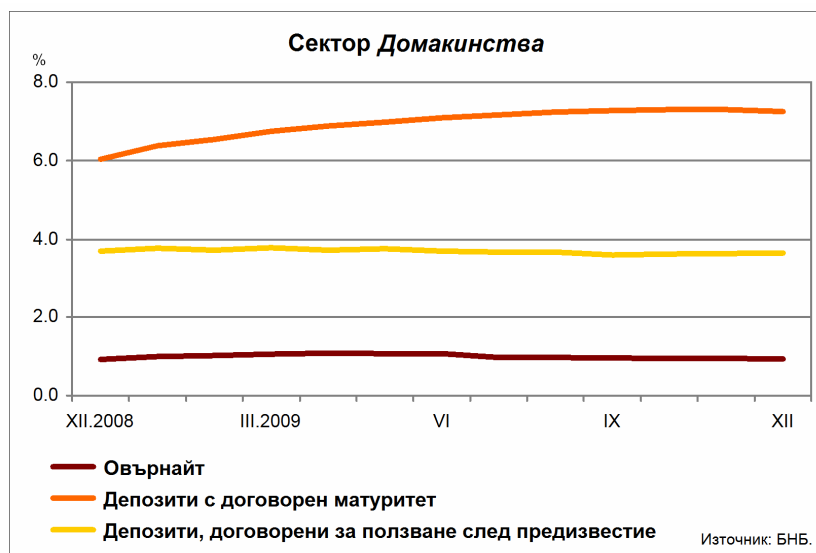
Депозити на сектор Домакинства в левове. През декември 2009 г. средният лихвен процент по *овърнайт-депозитите* в сравнение с декември 2008 г. се увеличава с 0.02 пр.п. до 0.93%, а този по *депозитите с договорен матуритет* се увеличава с 1.22 пр.п. до 7.25%. Средният лихвен процент по *депозитите, договорени за ползване след предизвестие*, намалява с 0.04 пр.п. до 3.66%.

Лихвени проценти по салда по депозити (в левове)

Графика 8



Графика 9



ЛИХВЕНА СТАТИСТИКА
Декември 2009 г.

	2008	2009	
	Декември	Ноември	Декември
Междубанков пазар и доходност на държавни ценни книжа			
Основен лихвен процент ¹ (ОЛП)	5.77	0.61	0.55
ЛЕОНИЯ ²	5.17	0.55	0.39
СОФИБОР ³			
за 1 месец	7.07	3.24	3.20
за 3 месеца	7.74	4.80	4.71
за 6 месеца	8.25	6.06	6.05
за 12 месеца	9.24	9.20	9.42
Доходност на държавни ценни книжа ⁴ (ДЦК)			
3-годишни ДЦК	3.38	-	-
5-годишни ДЦК	4.09	4.32	4.01
10-годишни ДЦК	7.68	6.44	6.29
Дългосрочен лихвен процент за оценка степента на сближаване ⁵	7.76	6.53	6.61
Лихвени проценти по нов бизнес⁶			
<i>Кредити за сектор Нефинансови предприятия</i>			
кредити до 1 млн. евро, договорени в левове	11.78	10.90	10.93
кредити до 1 млн. евро, договорени в евро	9.43	9.09	9.34
кредити над 1 млн. евро, договорени в левове	10.93	8.37	8.16
кредити над 1 млн. евро, договорени в евро	7.70	7.53	7.69
<i>Кредити за сектор Домакинства</i>			
кредити за потребление в левове	12.41	13.60	13.54
жилищни кредити в левове	10.23	9.36	9.72
жилищни кредити в евро	8.59	8.75	8.72
други кредити в левове	12.32	13.76	12.02
<i>Годишен процент на разходите⁷ (ГПР) по кредити за сектор Домакинства</i>			
ГПР по кредити за потребление в левове	13.56	14.89	14.73
ГПР по жилищни кредити в левове	10.74	10.10	10.68
ГПР по жилищни кредити в евро	9.24	9.57	9.56
<i>Депозити на сектор Нефинансови предприятия</i>			
депозити с договорен матуритет в левове	6.63	6.11	6.74
депозити с договорен матуритет в евро	4.77	4.51	4.47
<i>Депозити на сектор Домакинства</i>			
депозити с договорен матуритет в левове	8.03	7.74	7.50
депозити с договорен матуритет в евро	6.10	6.33	6.07
Лихвени проценти по салда⁶			
<i>Кредити за сектор Нефинансови предприятия</i>			
овърдрафт в левове	10.36	9.37	9.31
кредити, различни от овърдрафт, в левове	11.58	10.43	10.34
кредити, различни от овърдрафт, в евро	7.86	7.93	7.96
<i>Кредити за сектор Домакинства</i>			
овърдрафт в левове	13.64	15.47	15.48
кредити, различни от овърдрафт			
кредити за потребление в левове	12.38	12.41	12.38
жилищни кредити в левове	9.84	9.42	9.38
жилищни кредити в евро	8.10	8.20	8.13
други кредити в левове	12.98	12.42	12.37
<i>Депозити на сектор Нефинансови предприятия</i>			
овърнайт-депозити в левове	0.72	0.59	0.54
депозити с договорен матуритет в левове	5.98	6.04	5.75
депозити, договорени за ползване след предизвестие, в левове	4.02	3.65	3.71
<i>Депозити на сектор Домакинства в левове</i>			
овърнайт-депозити в левове	0.91	0.94	0.93
депозити с договорен матуритет в левове	6.03	7.30	7.25
депозити, договорени за ползване след предизвестие, в левове	3.70	3.63	3.66

Източник: БНБ.

¹ ОЛП за текущия месец е равен на средната аритметична величина от стойностите на индекса ЛЕОНИЯ за работните дни на предходния календарен месец.

² Лихвен процент по реални сделки с необезпечени овърнайт-депозити в левове, предоставени на междубанковия пазар. Месечните стойности са изчислени като средноаритметични от дневните стойности.

³ Фиксинг на котировките на необезпечени депозити в левове, предлагани на междубанковия пазар. Месечните стойности са изчислени като средноаритметични от дневните стойности.

⁴ Среднопретеглена ефективна доходност, постигната на вторичния пазар при сделки с лихвоносни ДЦК, деноминирани в левове.

⁵ Определя се на база доходността до падеж на вторичния пазар по дългосрочна ценна книга (бенчмарк), емитирана от Министерството на финансите (сектор Централно държавно управление) и деноминирана в национална валута. Месечните стойности са изчислени като средноаритметични от дневните стойности.

⁶ Ефективни годишни лихвени проценти, среднопретеглени съответно с обемите по нов бизнес през отчетния период или със салдата към края на отчетния период.

⁷ Включва всички лихвени плащания по кредита, както и всички такси, комисиони и други разходи за сметка на клиента, извършването на които е условие за отпускането на кредита.