



ПРЕСЪОБЩЕНИЕ

29 декември 2009 г.

ЛИХВЕНА СТАТИСТИКА¹

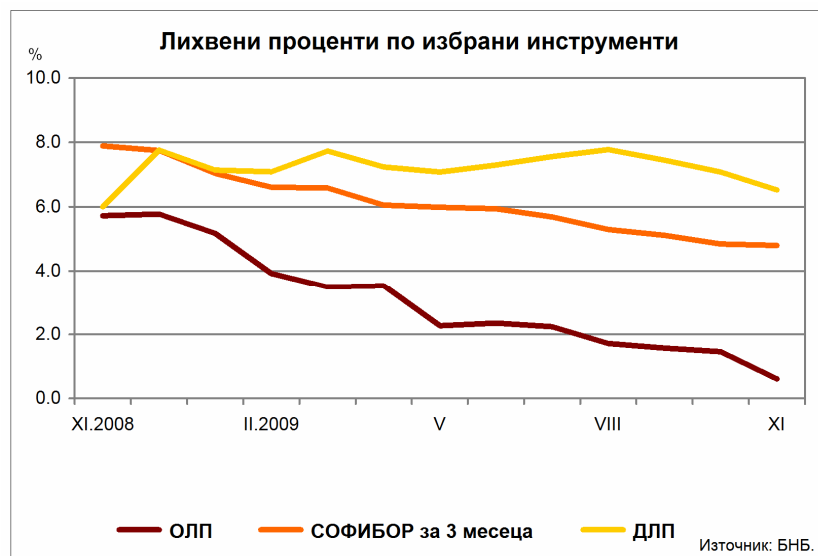
Ноември 2009 г.

През ноември 2009 г. *основният лихвен процент (ОЛП)* е 0.61%. В сравнение с ноември 2008 г. той намалява с 5.11 пр.п., а спрямо октомври 2009 г. – с 0.85 пр.п.

Индексът *ЛЕОНИА*² е 0.55%, като спрямо ноември 2008 г. намалява с 5.22 пр.п. Индексът *СОФИБОР*³ за сročност 1 месец намалява в сравнение с ноември на предходната година с 4.12 пр.п. до 3.24%, а този за 3 месеца – с 3.09 пр.п. до 4.80%.

Доходността до падеж на държавни ценни книжа (ДЦК) в левове с матуритет 5 години, постигната на вторичния пазар, в сравнение с октомври 2009 г. намалява с 0.47 пр.п. до 4.32%. *Дългосрочният лихвен процент за оценка степента на сближаване (ДЛП)* през ноември 2009 г. е 6.53%, като спрямо същия месец на 2008 г. се повишава с 0.53 пр.п. В сравнение с октомври 2009 г. *ДЛП* намалява с 0.55 пр.п.

Графика 1



Лихвени проценти по нов бизнес

Кредити за сектор *Нефинансови предприятия*. През ноември 2009 г. средният лихвен процент по *кредитите до 1 млн. евро*, договорени в левове, намалява спрямо ноември на предходната година с 0.73 пр.п. до 10.90%, а по тези, договорени в евро, намалява с 0.26 пр.п. до 9.09%. Средният лихвен процент по *кредитите над 1 млн. евро* намалява с 1.88 пр.п. до 8.37% при кредитите, договорени в левове, и с 1.81 пр.п. до 7.53% при кредитите, договорени в евро.

През ноември 2009 г. спрямо октомври 2009 г. средният лихвен процент по *кредитите до 1 млн. евро*, договорени в левове, се увеличава с 0.27 пр.п., а по *кредитите до 1 млн. евро*, договорени в евро, намалява с 0.83 пр.п. Същият показател при *кредитите над 1 млн. евро*, договорени в левове, се повишава с 0.87 пр.п., а при *кредитите над 1 млн. евро*, договорени в евро, намалява с 0.11 пр.п.

¹ Допълнителна информация относно лихвената статистика на депозитите и кредитите на сектори *Нефинансови предприятия* и *Домакинства* е представена в приложение 2 към прессъобщението за лихвената статистика от 31 март 2008 г. (с данни за февруари 2008 г.), както и в методологическите бележки на интернет страницата на БНБ [www.bnb.bg/Статистика/Лихвена статистика](http://www.bnb.bg/Статистика/Лихвена_статистика).

² Лихвен процент по реални сделки с необезпечени овърнайт-депозити в левове, предоставени на междубанковия пазар.

³ Фиксинг на котировките на необезпечени депозити в левове, предлагани на междубанковия пазар.

Кредити за сектор *Домакинства*. През ноември 2009 г. средният лихвен процент по *кредитите за потребление* в левове се увеличава в сравнение с ноември 2008 г. с 1.19 пр.п. до 13.60%, а по *другите кредити* в левове – с 0.54 пр.п. до 13.76%. Същият показател при *жилищните кредити* в левове намалява с 1.12 пр.п. до 9.36%, а по *жилищните кредити* в евро – с 0.16 пр.п. до 8.75%.

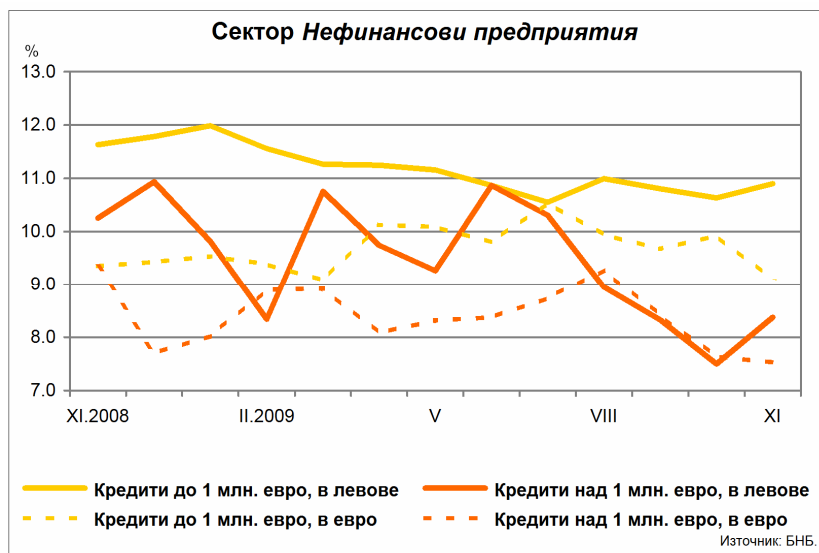
През ноември 2009 г. в сравнение с октомври 2009 г. средните лихвени проценти по *кредитите за потребление* в левове и по *жилищните кредити* в левове намаляват съответно с 0.07 и 0.83 пр.п. Същият показател по *жилищните кредити* в евро се повишава с 0.41 пр.п., а по *другите кредити* в левове – с 1.07 пр.п.

Годишният процент на разходите (ГПР) по *кредитите за потребление* в левове през ноември 2009 г. е 14.89%, като спрямо ноември 2008 г. той се увеличава с 1.58 пр.п. *Годишният процент на разходите* по *жилищните кредити* в левове в сравнение със същия месец на 2008 г. намалява с 1.03 пр.п. до 10.10%, а по *жилищните кредити* в евро се увеличава с 0.03 пр.п. до 9.57%.

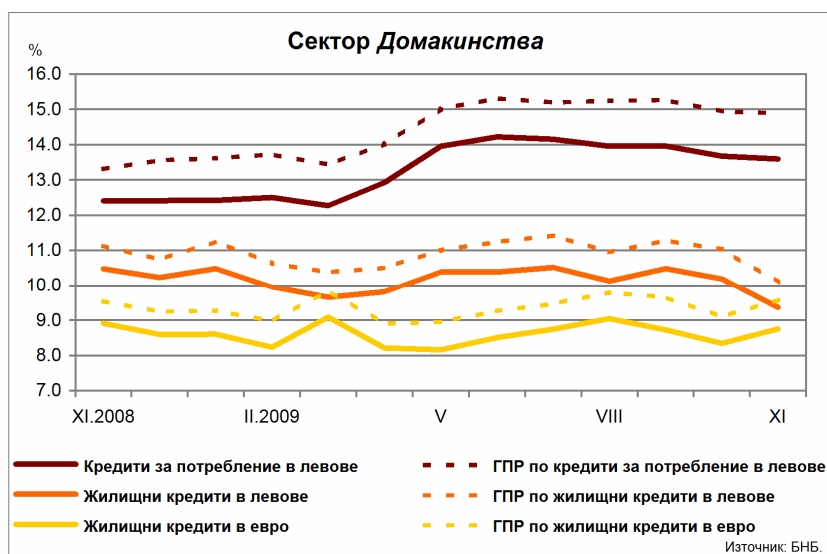
През ноември 2009 г. в сравнение с октомври 2009 г. *годишният процент на разходите* по *кредитите за потребление* в левове намалява с 0.05 пр.п., по *жилищните кредити* в левове – с 0.93 пр.п., а по *жилищните кредити* в евро се повишава с 0.48 пр.п.

Лихвени проценти по нов бизнес по кредити

Графика 2



Графика 3

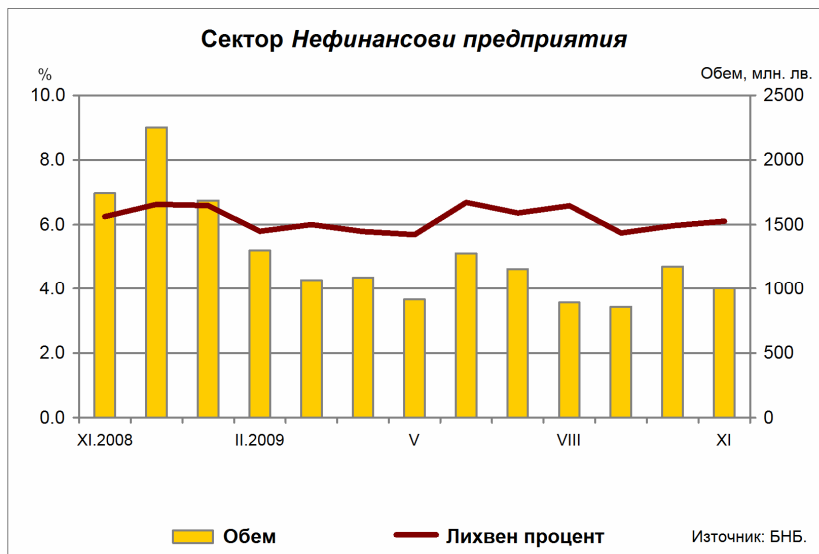


Депозити на сектор Нефинансови предприятия. Средният лихвен процент по депозитите с договорен матуритет в левове през ноември 2009 г. в сравнение с ноември 2008 г. намалява с 0.14 пр.п. до 6.11%, а по тези в евро – с 0.73 пр.п. до 4.51%. В сравнение с октомври 2009 г. средният лихвен процент по депозитите с договорен матуритет в левове се повишава с 0.14 пр.п., а по тези в евро – с 0.02 пр.п.

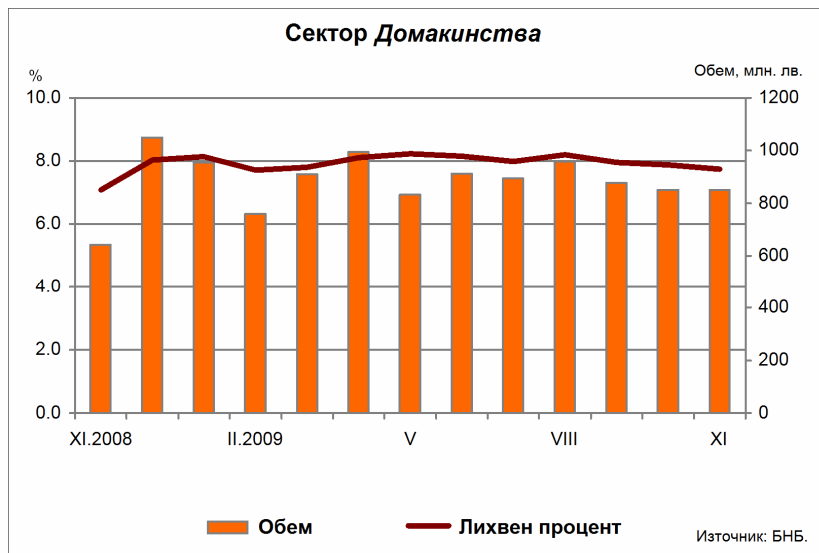
Депозити на сектор Домакинства. През ноември 2009 г. спрямо ноември 2008 г. средният лихвен процент по депозитите с договорен матуритет в левове се увеличава с 0.65 пр.п. до 7.74%, а по тези в евро – с 0.80 пр.п. до 6.33%. В сравнение с октомври 2009 г. средните лихвени проценти по депозитите с договорен матуритет в левове и в евро намаляват съответно с 0.14 и 0.11 пр.п.

Лихвени проценти и обеми по нов бизнес по депозити с договорен матуритет (в левове)

Графика 4



Графика 5



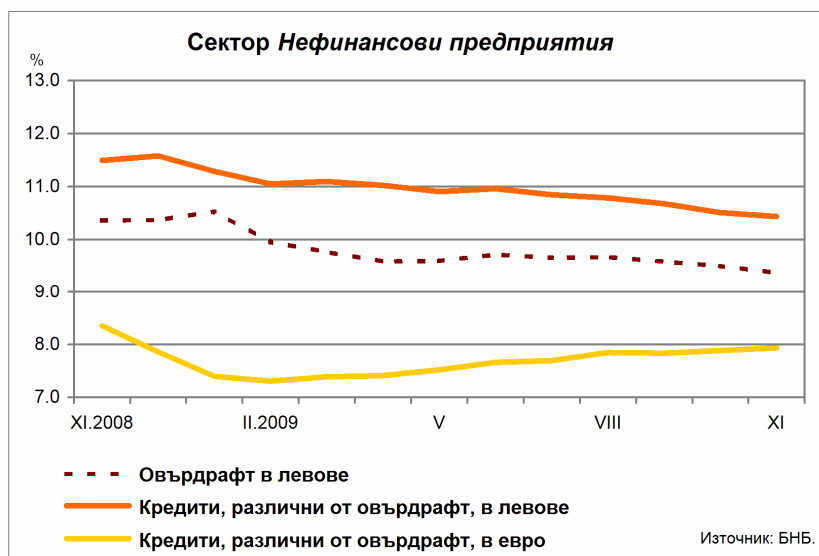
Лихвени проценти по салда

Кредити за сектор *Нефинансови предприятия*. През ноември 2009 г. средният лихвен процент по *овърдрафта* в левове е 9.37%, като спрямо ноември 2008 г. той намалява с 0.99 пр.п. Средният лихвен процент по *кредитите, различни от овърдрафт*, в левове намалява с 1.06 пр.п. до 10.43%, а по тези в евро – с 0.42 пр.п. до 7.93%.

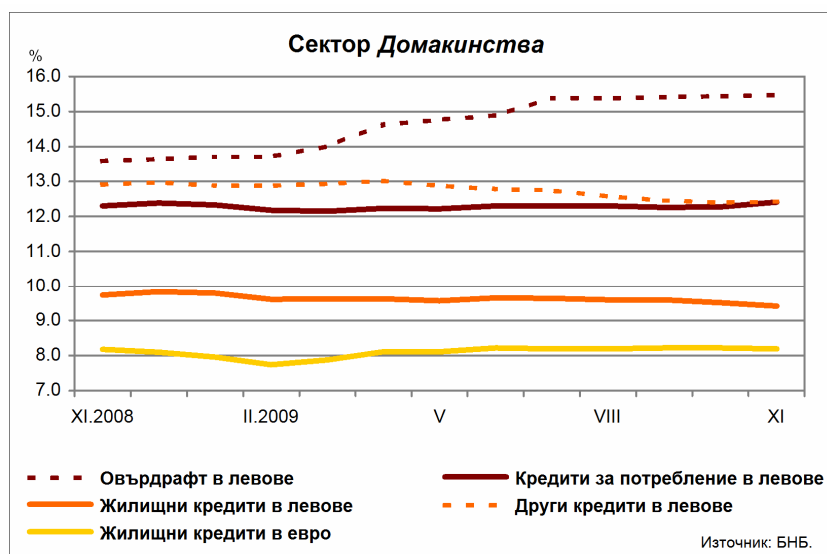
Кредити за сектор *Домакинства*. Средният лихвен процент по *овърдрафта* в левове през ноември 2009 г. спрямо ноември 2008 г. се увеличава с 1.89 пр.п. до 15.47%. Същият показател при *кредитите за потребление* в левове се увеличава с 0.10 пр.п. до 12.41%, а при *жилищните кредити* в евро – с 0.02 пр.п. до 8.20%. Същият показател при *жилищните кредити* в левове намалява с 0.32 пр.п. до 9.42%, а при *другите кредити* в левове с – 0.48 пр.п. до 12.42%.

Лихвени проценти по салда по кредити

Графика 6



Графика 7

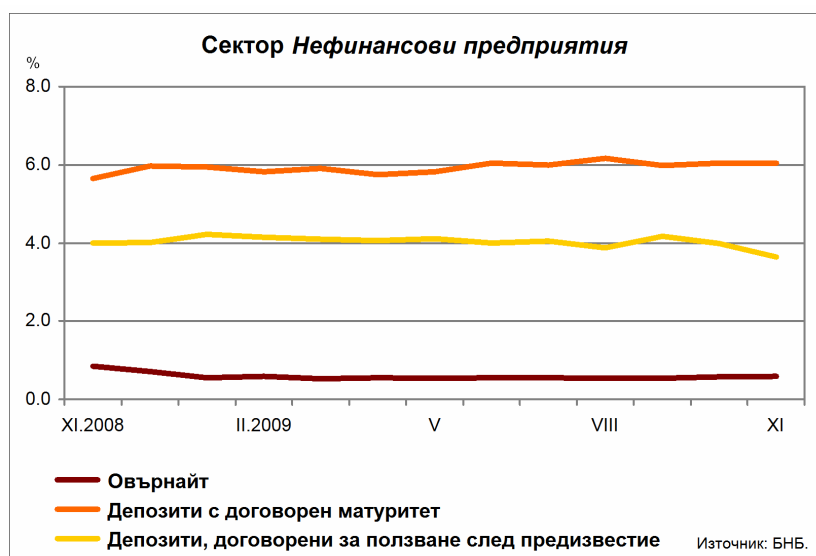


Депозити на сектор Нефинансови предприятия в левове. През ноември 2009 г. средният лихвен процент по *овърнайт-депозитите* намалява спрямо същия месец на предходната година с 0.26 пр.п. до 0.59%, а този по *депозитите с договорен матуритет* се увеличава с 0.38 пр.п. до 6.04%. Средният лихвен процент по *депозитите, договорени за ползване след предизвестие*, намалява с 0.36 пр.п. до 3.65%.

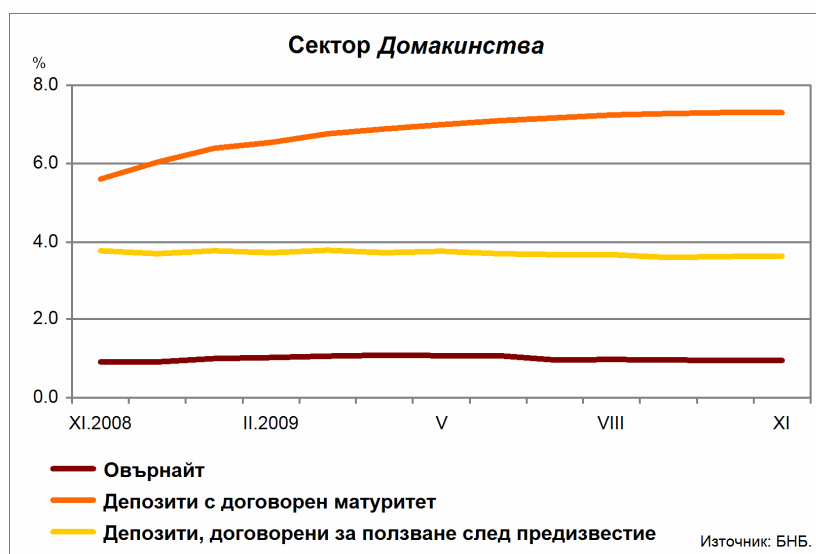
Депозити на сектор Домакинства в левове. През ноември 2009 г. средният лихвен процент по *овърнайт-депозитите* в сравнение с ноември 2008 г. се увеличава с 0.03 пр.п. до 0.94%, а този по *депозитите с договорен матуритет* се увеличава с 1.70 пр.п. до 7.30%. Средният лихвен процент по *депозитите, договорени за ползване след предизвестие*, намалява с 0.15 пр.п. до 3.63%.

Лихвени проценти по салда по депозити (в левове)

Графика 8



Графика 9



ЛИХВЕНА СТАТИСТИКА
Ноември 2009 г.

	2008	2009	
	Ноември	Октомври	Ноември
Междубанков пазар и доходност на държавни ценни книжа			
Основен лихвен процент ¹ (ОЛП)	5.72	1.46	0.61
ЛЕОНИЯ ²	5.77	0.61	0.55
СОФИБОР ³			
за 1 месец	7.36	3.30	3.24
за 3 месеца	7.89	4.84	4.80
за 6 месеца	8.31	6.16	6.06
за 12 месеца	9.16	9.27	9.20
Доходност на държавни ценни книжа ⁴ (ДЦК)			
3-годишни ДЦК	-	3.19	-
5-годишни ДЦК	-	4.79	4.32
10-годишни ДЦК	7.94	6.70	6.44
Дългосрочен лихвен процент за оценка степента на сближаване ⁵	6.00	7.08	6.53
Лихвени проценти по нов бизнес⁶			
<i>Кредити за сектор Нефинансови предприятия</i>			
кредити до 1 млн. евро, договорени в левове	11.63	10.63	10.90
кредити до 1 млн. евро, договорени в евро	9.35	9.92	9.09
кредити над 1 млн. евро, договорени в левове	10.25	7.50	8.37
кредити над 1 млн. евро, договорени в евро	9.34	7.64	7.53
<i>Кредити за сектор Домакинства</i>			
кредити за потребление в левове	12.41	13.67	13.60
жилищни кредити в левове	10.48	10.19	9.36
жилищни кредити в евро	8.91	8.34	8.75
други кредити в левове	13.22	12.69	13.76
<i>Годишен процент на разходите⁷ (ГПР) по кредити за сектор Домакинства</i>			
ГПР по кредити за потребление в левове	13.31	14.94	14.89
ГПР по жилищни кредити в левове	11.13	11.03	10.10
ГПР по жилищни кредити в евро	9.54	9.09	9.57
<i>Депозити на сектор Нефинансови предприятия</i>			
депозити с договорен матуритет в левове	6.25	5.97	6.11
депозити с договорен матуритет в евро	5.24	4.49	4.51
<i>Депозити на сектор Домакинства</i>			
депозити с договорен матуритет в левове	7.09	7.88	7.74
депозити с договорен матуритет в евро	5.53	6.44	6.33
Лихвени проценти по салда⁶			
<i>Кредити за сектор Нефинансови предприятия</i>			
овърдрафт в левове	10.36	9.50	9.37
кредити, различни от овърдрафт, в левове	11.49	10.51	10.43
кредити, различни от овърдрафт, в евро	8.35	7.89	7.93
<i>Кредити за сектор Домакинства</i>			
овърдрафт в левове	13.58	15.44	15.47
кредити, различни от овърдрафт			
кредити за потребление в левове	12.31	12.28	12.41
жилищни кредити в левове	9.74	9.51	9.42
жилищни кредити в евро	8.18	8.22	8.20
други кредити в левове	12.90	12.40	12.42
<i>Депозити на сектор Нефинансови предприятия</i>			
овърнайт-депозити в левове	0.85	0.58	0.59
депозити с договорен матуритет в левове	5.66	6.05	6.04
депозити, договорени за ползване след предизвестие, в левове	4.01	4.00	3.65
<i>Депозити на сектор Домакинства в левове</i>			
овърнайт-депозити в левове	0.91	0.94	0.94
депозити с договорен матуритет в левове	5.60	7.30	7.30
депозити, договорени за ползване след предизвестие, в левове	3.78	3.62	3.63

Източник: БНБ.

¹ ОЛП за текущия месец е равен на средната аритметична величина от стойностите на индекса ЛЕОНИЯ за работните дни на предходния календарен месец.

² Лихвен процент по реални сделки с необезпечени овърнайт-депозити в левове, предоставени на междубанковия пазар. Месечните стойности са изчислени като средноаритметични от дневните стойности.

³ Фиксинг на котировките на необезпечени депозити в левове, предлагани на междубанковия пазар. Месечните стойности са изчислени като средноаритметични от дневните стойности.

⁴ Среднопретеглена ефективна доходност, постигната на вторичния пазар при сделки с лихвоносни ДЦК, деноминирани в левове.

⁵ Определя се на база доходността до падеж на вторичния пазар по дългосрочна ценна книга (бенчмарк), емитирана от Министерството на финансите (сектор Централно държавно управление) и деноминирана в национална валута. Месечните стойности са изчислени като средноаритметични от дневните стойности.

⁶ Ефективни годишни лихвени проценти, среднопретеглени съответно с обемите по нов бизнес през отчетния период или със салдата към края на отчетния период.

⁷ Включва всички лихвени плащания по кредита, както и всички такси, комисиони и други разходи за сметка на клиента, извършването на които е условие за отпускането на кредита.