



ПРЕССЪОБЩЕНИЕ

ЛИХВЕНА СТАТИСТИКА¹

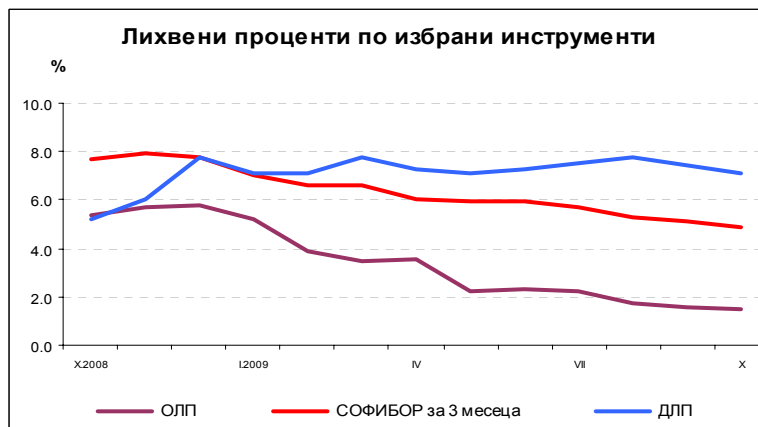
ОКТОМВРИ 2009 г.

През октомври 2009 г. *основният лихвен процент (ОЛП)* е 1.46%. В сравнение с октомври 2008 г. той намалява с 3.92 пр.п., а спрямо септември 2009 г. – с 0.11 пр.п.

Индексът *ЛЕОНИА*² е 0.61%, като спрямо октомври 2008 г. намалява с 5.11 пр.п. Индексът *СОФИБОР*³ за срочност *1 месец* намалява в сравнение с октомври на предходната година с 3.92 пр.п. до 3.30%, а този за *3 месеца* – с 2.85 пр.п. до 4.84%.

Доходността до падеж на държавни ценни книжа (ДЦК) в левове с матуритет *3 години*, постигната на вторичния пазар, в сравнение с октомври 2008 г. намалява с 1.92 пр.п. до 3.19%. Същият показател при ДЦК с матуритет *5 години* намалява с 1.83 пр.п. до 4.79% спрямо месец октомври на предходната година и с 0.09 пр.п. спрямо септември т.г. *Дългосрочният лихвен процент за оценка степента на сближаване (ДЛП)* през октомври 2009 г. е 7.08%, като спрямо същия месец на 2008 г. се повишава с 1.91 пр.п. В сравнение със септември 2009 г. *ДЛП* намалява с 0.37 пр.п.

Графика 1



Източник: БНБ.

Лихвени проценти по нов бизнес

Кредити за сектор *Нефинансови предприятия*. През октомври 2009 г. средният лихвен процент по *кредитите до 1 млн. евро*, договорени в левове, намалява спрямо октомври на предходната година с 0.72 пр.п. до 10.63%, а по тези,

¹ Допълнителна информация относно лихвената статистика на депозитите и кредитите на сектори *Нефинансови предприятия* и *Домакинства* е представена в приложение 2 към прессъобщението за лихвената статистика от 31 март 2008 г. (с данни за февруари 2008 г.), както и в методологическите бележки на интернет страницата на БНБ www.bnb.bg/Статистика/Лихвена статистика.

² Лихвен процент по реални сделки с необезпечени овърнайт-депозити в левове, предоставени на междубанковия пазар.

³ Фиксинг на котировките на необезпечени депозити в левове, предлагани на междубанковия пазар.

договорени в евро, се увеличава с 0.27 пр.п. до 9.92%. Средният лихвен процент по *кредитите над 1 млн. евро* намалява с 2.96 пр.п. до 7.50% при кредитите, договорени в левове и с 1.43 пр.п. до 7.64% при кредитите, договорени в евро.

През октомври 2009 г. спрямо септември 2009 г. средният лихвен процент по *кредитите до 1 млн. евро*, договорени в левове, намалява с 0.17 пр.п., а по *кредитите до 1 млн. евро*, договорени в евро се увеличава с 0.25 пр.п. Същият показател при *кредитите над 1 млн. евро*, договорени в левове, намалява с 0.82 пр.п., а при *кредитите над 1 млн. евро*, договорени в евро – с 0.77 пр.п.

Кредити за сектор *Домакинства*. През октомври 2009 г. средният лихвен процент по *кредитите за потребление* в левове се увеличава в сравнение с октомври 2008 г. с 1.60 пр.п. до 13.67%, по *жилищните кредити* в левове – с 0.70 пр.п. до 10.19%, по *жилищните кредити* в евро – с 0.01 пр.п. до 8.34%, а по *другите кредити* в левове – с 0.08 пр.п. до 12.69%.

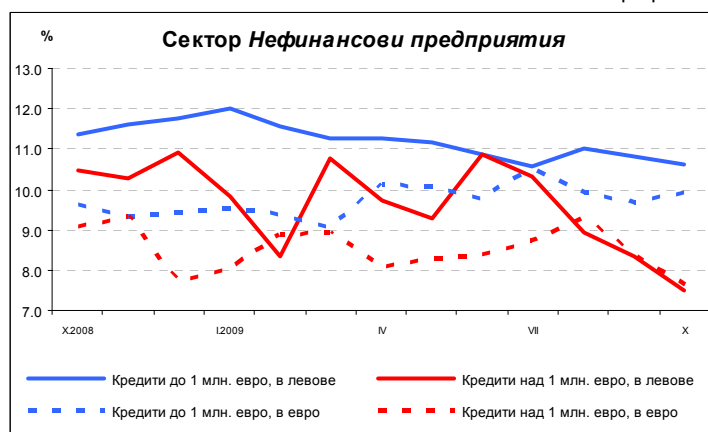
През октомври 2009 г. в сравнение със септември 2009 г. средните лихвени проценти по *кредитите за потребление* в левове и по *жилищните кредити* в левове намаляват с по 0.29 пр.п. Същият показател по *жилищните кредити* в евро намалява с 0.39 пр.п., а по *другите кредити* в левове се увеличава с 0.02 пр.п.

Годишният процент на разходите (ГПР) по кредитите за потребление в левове през октомври 2009 г. е 14.94%, като спрямо октомври 2008 г. той се увеличава с 2.10 пр.п. *Годишният процент на разходите по жилищните кредити* в левове в сравнение със същия месец на 2008 г. се увеличава с 0.67 пр.п. до 11.03%, а по *жилищните кредити* в евро ГПР запазва достигнатото ниво 9.09%.

През октомври 2009 г. в сравнение със септември 2009 г. *годишният процент на разходите по кредитите за потребление* в левове намалява с 0.32 пр.п., по *жилищните кредити* в левове – с 0.25 пр.п., а по *жилищните кредити* в евро – с 0.56 пр.п.

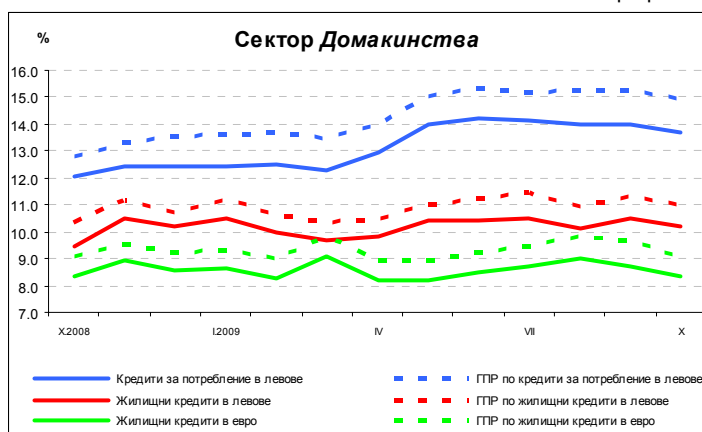
Лихвени проценти по нов бизнес по кредити

Графика 2



Източник: БНБ.

Графика 3



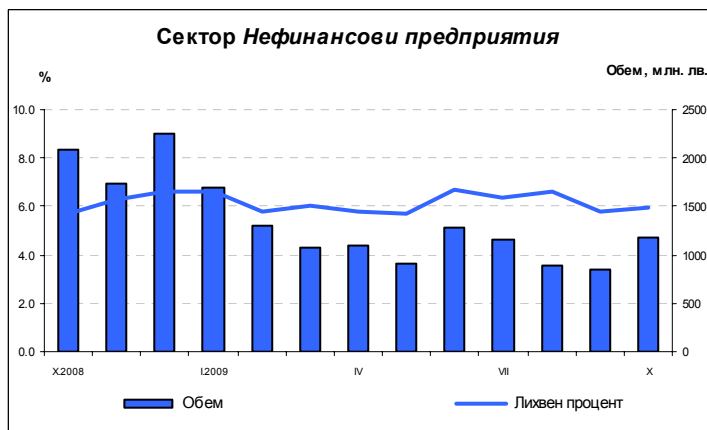
Източник: БНБ.

Депозити на сектор *Нефинансови предприятия*. Средният лихвен процент по *депозитите с договорен матуритет* в левове през октомври 2009 г. в сравнение с октомври 2008 г. се увеличава с 0.26 пр.п. до 5.97%, а по тези в евро намалява с 0.58 пр.п. до 4.49%. В сравнение със септември 2009 г. средният лихвен процент по *депозитите с договорен матуритет* в левове се повишава с 0.23 пр.п., а по тези в евро – с 0.11 пр.п.

Депозити на сектор *Домакинства*. През октомври 2009 г. спрямо октомври 2008 г. средният лихвен процент по *депозитите с договорен матуритет* в левове се увеличава с 1.60 пр.п. до 7.88%, а по тези в евро – с 1.54 пр.п. до 6.44%. В сравнение със септември 2009 г. средните лихвени проценти по *депозитите с договорен матуритет* в левове и в евро намаляват с по 0.07 пр.п.

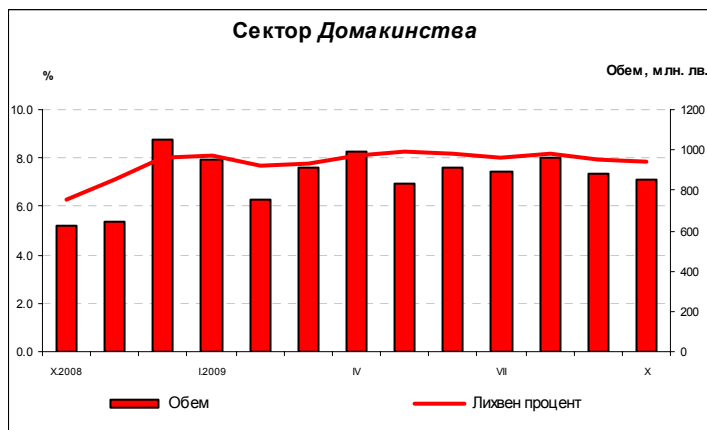
Лихвени проценти и обеми по нов бизнес по депозити с договорен матуритет (в левове)

Графика 4



Източник: БНБ.

Графика 5



Източник: БНБ.

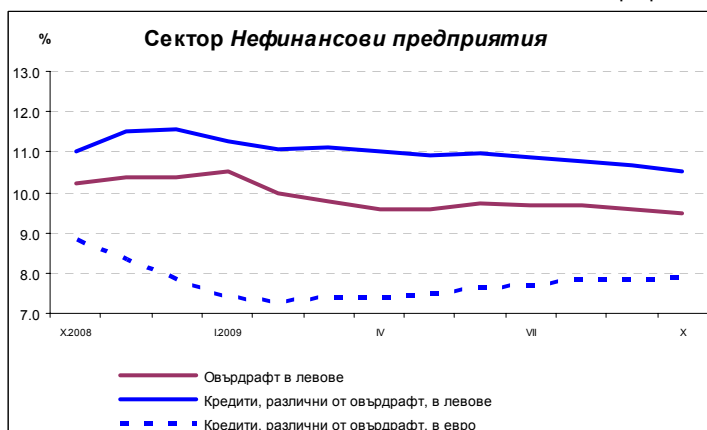
Лихвени проценти по салда

Кредити за сектор Нефинансови предприятия. През октомври 2009 г. средният лихвен процент по *овърдрафта* в левове е 9.50%, като спрямо октомври 2008 г. той намалява с 0.74 пр.п. Средният лихвен процент по *кредитите, различни от овърдрафт*, в левове намалява с 0.50 пр.п. до 10.51%, а по тези в евро – с 0.93 пр.п. до 7.89%.

Кредити за сектор Домакинства. Средният лихвен процент по *овърдрафта* в левове през октомври 2009 г. спрямо октомври 2008 г. се увеличава с 2.07 пр.п. до 15.44%. Същият показател при *кредитите за потребление* в левове се увеличава с 0.34 пр.п. до 12.28%, при *жилищните кредити* в левове – с 0.33 пр.п. до 9.51%, при *жилищните кредити* в евро – с 0.23 пр.п. до 8.22%, а при *другите кредити* в левове той намалява с 0.37 пр.п. до 12.40%.

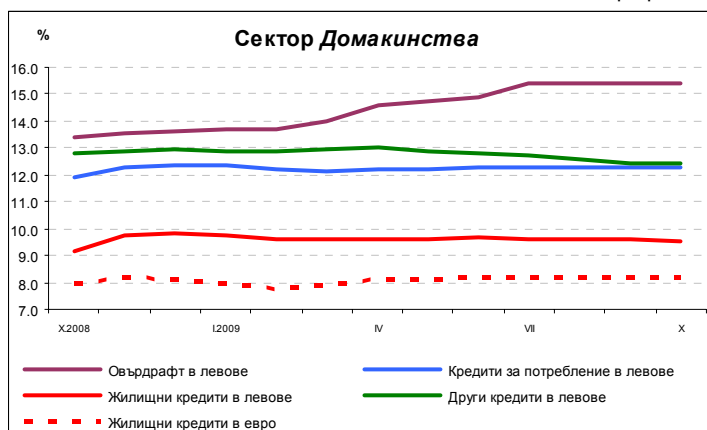
Лихвени проценти по салда по кредити

Графика 6



Източник: БНБ.

Графика 7

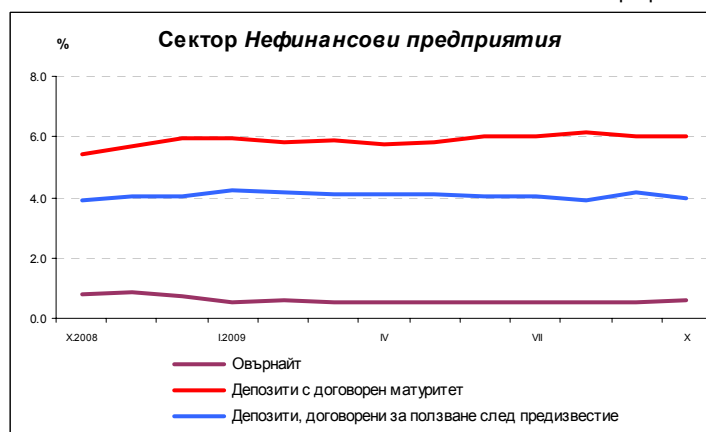


Източник: БНБ.

Депозити на сектор Нефинансови предприятия в левове. През октомври 2009 г. средният лихвен процент по *овърнайт-депозитите* намалява спрямо същия месец на предходната година с 0.20 пр.п. до 0.58%, а този по *депозитите с договорен матуритет* се увеличава с 0.66 пр.п. до 6.05%. Средният лихвен процент по *депозитите, договорени за ползване след предизвестие*, се повишава с 0.13 пр.п. до 4.00%.

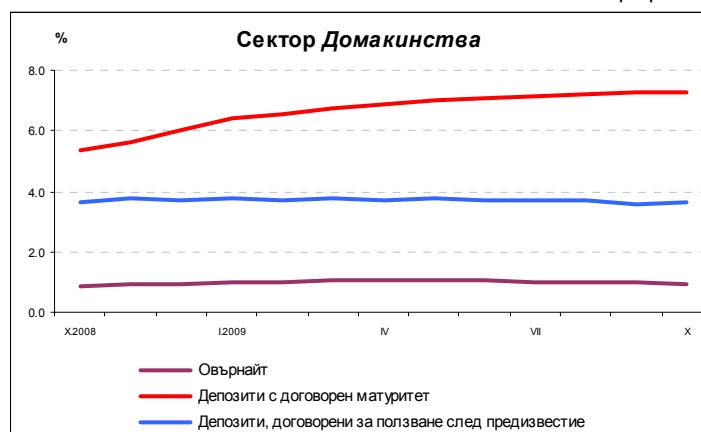
Лихвени проценти по салда по депозити (в левове)

Графика 8



Източник: БНБ.

Графика 9



Източник: БНБ.

Депозити на сектор Домакинства в левове. През октомври 2009 г. средният лихвен процент по *овърнайт-депозитите* в сравнение с октомври 2008 г. се увеличава с 0.05 пр.п. до 0.94%, а този по *депозитите с договорен матуритет* се увеличава с 1.93 пр.п. до 7.30%. Средният лихвен процент по *депозитите, договорени за ползване след предизвестие*, намалява с 0.01 пр.п. до 3.62%.

Приложение: Таблица

* * *

Прессъобщението, базата данни, методологическите бележки, както и електронното издание „Лихвена статистика“ се намират на интернет страницата на БНБ в раздел *Статистика/Парична и лихвена статистика/Лихвена статистика*.

* * *

БЪЛГАРСКА НАРОДНА БАНКА

ОТДЕЛ „ВРЪЗКИ С ОБЩЕСТВЕННОСТТА“

ПЛ. „КНЯЗ АЛЕКСАНДЪР I“ № 1, СОФИЯ 1000

тел.: (+359 2) 9145 16 56, факс: (+359 2) 980 24 25

e-mail: press_office@bnbank.org

интернет страница: <http://www.bnb.bg/>

ЛИХВЕНА СТАТИСТИКА
Октомври 2009 г.

	2008	2009	
	Октомври	Септември	Октомври
Междубанков пазар и доходност на държавни ценни книжа			
Основен лихвен процент ¹ (ОЛП)	5.38	1.57	1.46
ЛЕОНИЯ ²	5.72	1.46	0.61
СОФИБОР ³			
за 1 месец	7.22	3.87	3.30
за 3 месеца	7.69	5.11	4.84
за 6 месеца	8.05	6.44	6.16
за 12 месеца	8.94	9.27	9.27
Доходност на държавни ценни книжа ⁴ (ДЦК)			
3-годишни ДЦК	5.11	-	3.19
5-годишни ДЦК	6.62	4.88	4.79
10-годишни ДЦК	6.44	7.06	6.70
Дългосрочен лихвен процент за оценка степента на сближаване ⁵	5.17	7.45	7.08
Лихвени проценти по нов бизнес⁶			
<i>Кредити за сектор Нефинансови предприятия</i>			
кредити до 1 млн. евро, договорени в левове	11.35	10.80	10.63
кредити до 1 млн. евро, договорени в евро	9.65	9.67	9.92
кредити над 1 млн. евро, договорени в левове	10.46	8.32	7.50
кредити над 1 млн. евро, договорени в евро	9.07	8.41	7.64
<i>Кредити за сектор Домакинства</i>			
кредити за потребление в левове	12.07	13.96	13.67
жилищни кредити в левове	9.49	10.48	10.19
жилищни кредити в евро	8.33	8.73	8.34
други кредити в левове	12.61	12.67	12.69
<i>Годишен процент на разходите⁷ (ГПР) по кредити за сектор Домакинства</i>			
ГПР по кредити за потребление в левове	12.84	15.26	14.94
ГПР по жилищни кредити в левове	10.36	11.28	11.03
ГПР по жилищни кредити в евро	9.09	9.65	9.09
<i>Депозити на сектор Нефинансови предприятия</i>			
депозити с договорен матуритет в левове	5.71	5.74	5.97
депозити с договорен матуритет в евро	5.07	4.38	4.49
<i>Депозити на сектор Домакинства</i>			
депозити с договорен матуритет в левове	6.28	7.95	7.88
депозити с договорен матуритет в евро	4.90	6.51	6.44
Лихвени проценти по салда⁶			
<i>Кредити за сектор Нефинансови предприятия</i>			
овърдрафт в левове	10.24	9.59	9.50
кредити, различни от овърдрафт, в левове	11.01	10.68	10.51
кредити, различни от овърдрафт, в евро	8.82	7.84	7.89
<i>Кредити за сектор Домакинства</i>			
овърдрафт в левове	13.37	15.41	15.44
кредити, различни от овърдрафт			
кредити за потребление в левове	11.94	12.26	12.28
жилищни кредити в левове	9.18	9.59	9.51
жилищни кредити в евро	7.99	8.22	8.22
други кредити в левове	12.77	12.45	12.40
<i>Депозити на сектор Нефинансови предприятия</i>			
овърнайт-депозити в левове	0.78	0.54	0.58
депозити с договорен матуритет в левове	5.39	5.99	6.05
депозити, договорени за ползване след предизвестие, в левове	3.87	4.18	4.00
<i>Депозити на сектор Домакинства в левове</i>			
овърнайт-депозити в левове	0.89	0.96	0.94
депозити с договорен матуритет в левове	5.37	7.28	7.30
депозити, договорени за ползване след предизвестие, в левове	3.63	3.60	3.62

Източник: БНБ.

¹ ОЛП за текущия месец е равен на средната аритметична величина от стойностите на индекса ЛЕОНИЯ за работните дни на предходния календарен месец.

² Лихвен процент по реални сделки с необезпечени овърнайт-депозити в левове, предоставени на междубанковия пазар. Месечните стойности са изчислени като средноаритметични от дневните стойности.

³ Фиксинг на котировките на необезпечени депозити в левове, предлагани на междубанковия пазар. Месечните стойности са изчислени като средноаритметични от дневните стойности.

⁴ Среднопретеглена ефективна доходност, постигната на вторичния пазар при сделки с лихвоносни ДЦК, деноминирани в левове.

⁵ Определя се на база доходността до падеж на вторичния пазар по дългосрочна ценна книга (бенчмарк), емитирана от Министерството на финансите (сектор Централно държавно управление) и деноминирана в национална валута. Месечните стойности са изчислени като средноаритметични от дневните стойности.

⁶ Ефективни годишни лихвени проценти, среднопретеглени съответно с обемите по нов бизнес през отчетния период или със салдата към края на отчетния период.

⁷ Включва всички лихвени плащания по кредита, както и всички такси, комисиони и други разходи за сметка на клиента, извършването на които е условие за отпускането на кредита.