



ПРЕССЪОБЩЕНИЕ

ЛИХВЕНА СТАТИСТИКА¹

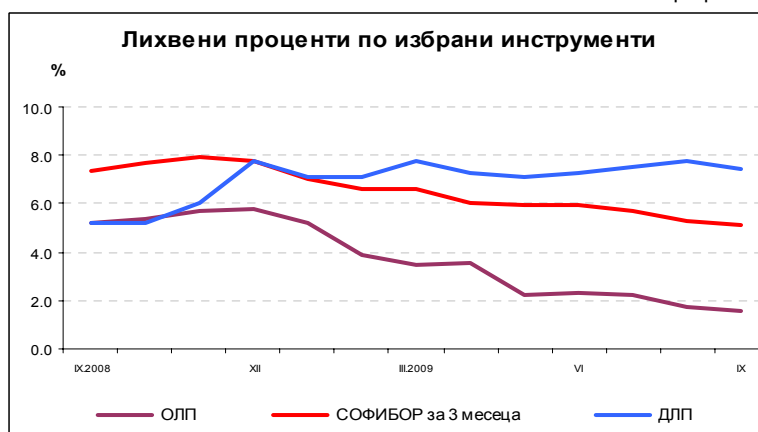
СЕПТЕМВРИ 2009 г.

През септември 2009 г. *основният лихвен процент (ОЛП)* е 1.57%. В сравнение със септември 2008 г. той намалява с 3.66 пр.п., а спрямо август 2009 г. – с 0.14 пр.п.

Индексът *ЛЕОНИА*² е 1.46%, като спрямо септември 2008 г. намалява с 3.92 пр.п. Индексът *СОФИБОР*³ за сročност 1 месец намалява в сравнение със септември на предходната година с 2.93 пр.п. до 3.87%, а този за 3 месеца – с 2.21 пр.п. до 5.11%.

Доходността до падеж на държавни ценни книжа (ДЦК) в левове с матуритет 5 години, постигната на вторичния пазар, в сравнение август 2009 г. намалява с 0.45 пр.п. до 4.88%. *Дългосрочният лихвен процент за оценка степента на сближаване (ДЛП)* през септември 2009 г. е 7.45%, като спрямо същия месец на 2008 г. се повишава с 2.28 пр.п. В сравнение с август 2009 г. *ДЛП* намалява с 0.32 пр.п.

Графика 1



Източник: БНБ.

Лихвени проценти по нов бизнес

Кредити за сектор *Нефинансови предприятия*. През септември 2009 г. средният лихвен процент по *кредитите до 1 млн. евро*, договорени в левове, намалява спрямо септември на предходната година с 0.44 пр.п. до 10.80%, а по тези, договорени в евро, се увеличава с 0.61 пр.п. до 9.67%. Средният лихвен процент по *кредитите над 1 млн. евро* намалява с 0.48 пр.п. до 8.32% при кредитите, договорени в левове, а при кредитите, договорени в евро – с 0.01 пр.п. до 8.41%.

¹ Допълнителна информация относно лихвената статистика на депозитите и кредитите на сектори *Нефинансови предприятия* и *Домакинства* е представена в приложение 2 към прессъобщението за лихвената статистика от 31 март 2008 г. (с данни за февруари 2008 г.), както и в методологическите бележки на интернет страницата на БНБ [www.bnb.bg/Статистика/Лихвена статистика](http://www.bnb.bg/Статистика/Лихвена_статистика).

² Лихвен процент по реални сделки с необезпечени овърнайт-депозити в левове, предоставени на междубанковия пазар.

³ Фиксинг на котировките на необезпечени депозити в левове, предлагани на междубанковия пазар.

През септември 2009 г. спрямо август 2009 г. средният лихвен процент по *кредитите до 1 млн. евро*, договорени в левове, намалява с 0.20 пр.п., а по *кредитите до 1 млн. евро*, договорени в евро – с 0.27 пр.п. Същият показател при *кредитите над 1 млн. евро*, договорени в левове, намалява с 0.63 пр.п., а при *кредитите над 1 млн. евро*, договорени в евро – с 0.86 пр.п.

Кредити за сектор *Домакинства*. През септември 2009 г. средният лихвен процент по *кредитите за потребление* в левове се увеличава в сравнение със септември 2008 г. с 2.37 пр.п. до 13.96%, по *жилищните кредити* в левове – с 1.03 пр.п. до 10.48%, по *жилищните кредити* в евро – с 0.73 пр.п. до 8.73%, а по *другите кредити* в левове – с 0.15 пр.п. до 12.67%.

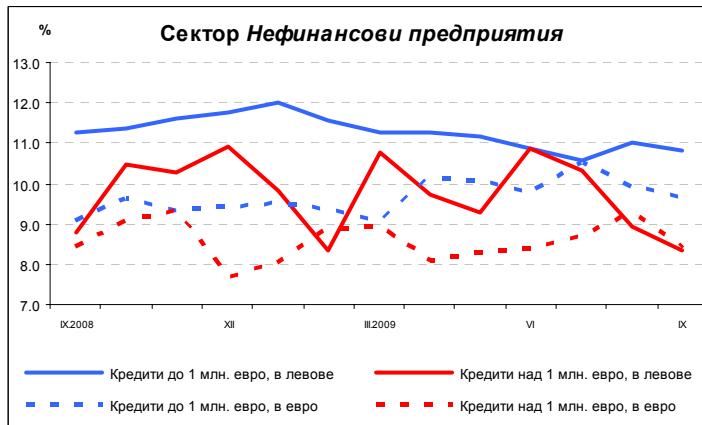
През септември 2009 г. в сравнение с август 2009 г. средният лихвен процент по *кредитите за потребление* в левове запазва достигнатото ниво. Същият показател по *жилищните кредити* в левове и по *другите кредити* в левове се увеличава съответно с 0.35 и 0.34 пр.п., а по *жилищните кредити* в евро намалява с 0.31 пр.п.

Годишният процент на разходите (ГПР) по кредитите за потребление в левове през септември 2009 г. е 15.26%, като спрямо септември 2008 г. той се увеличава с 2.89 пр.п. *Годишният процент на разходите по жилищните кредити* в левове в сравнение със същия месец на 2008 г. се увеличава с 1.04 пр.п. до 11.28%, а по *жилищните кредити* в евро – с 0.77 пр.п. до 9.65%.

През септември 2009 г. в сравнение с август 2009 г. *годишният процент на разходите по кредитите за потребление* в левове и по *жилищните кредити* в левове се повишава съответно с 0.01 и 0.32 пр.п., а по *жилищните кредити* в евро той намалява с 0.14 пр.п.

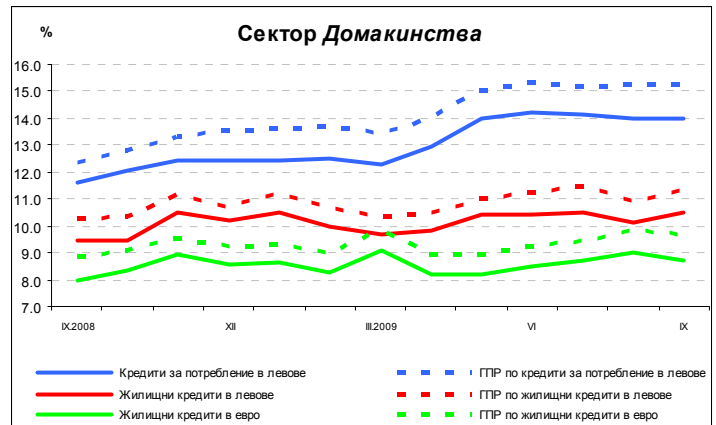
Лихвени проценти по нов бизнес по кредити

Графика 2



Източник: БНБ.

Графика 3



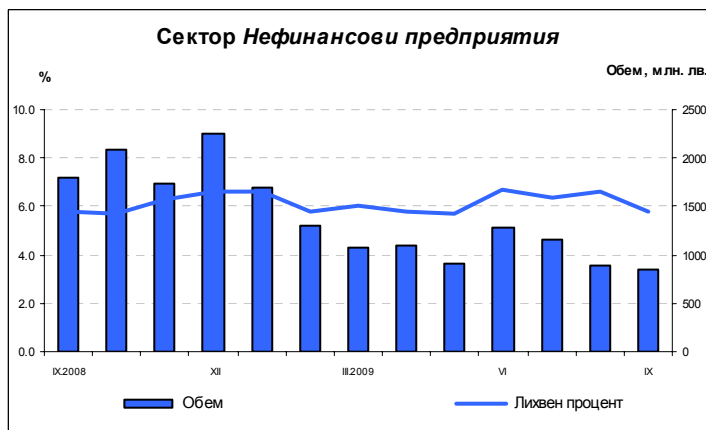
Източник: БНБ.

Депозити на сектор *Нефинансови предприятия*. Средният лихвен процент по *депозитите с договорен матуритет* в левове през септември 2009 г. в сравнение със септември 2008 г. намалява с 0.02 пр.п. до 5.74%, а по тези в евро се увеличава с 0.15 пр.п. до 4.38%. В сравнение с август 2009 г. средният лихвен процент по *депозитите с договорен матуритет* в левове намалява с 0.84 пр.п., а по тези в евро се увеличава с 0.14 пр.п.

Депозити на сектор *Домакинства*. През септември 2009 г. спрямо септември 2008 г. средният лихвен процент по *депозитите с договорен матуритет* в левове се повишава с 1.97 пр.п. до 7.95%, а по тези в евро – с 1.95 пр.п. до 6.51%. В сравнение с август 2009 г. средните лихвени проценти по *депозитите с договорен матуритет* в левове и в евро намаляват съответно с 0.25 и 0.12 пр.п.

Лихвени проценти и обеми по нов бизнес по депозити с договорен матуритет (в левове)

Графика 4



Източник: БНБ.

Графика 5



Източник: БНБ.

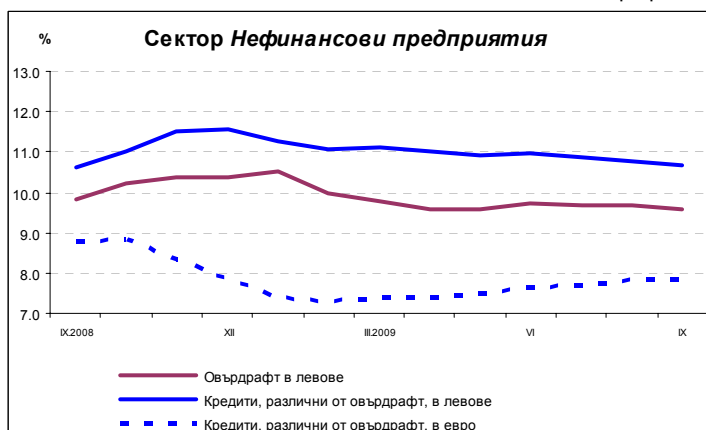
Лихвени проценти по салда

Кредити за сектор Нефинансови предприятия. През септември 2009 г. средният лихвен процент по *овърдрафта* в левове е 9.59%, като спрямо септември 2008 г. той намалява с 0.25 пр.п. Средният лихвен процент по *кредитите, различни от овърдрафт*, в левове се увеличава с 0.08 пр.п. до 10.68%, а по тези в евро намалява с 0.96 пр.п. до 7.84%.

Кредити за сектор Домакинства. Средният лихвен процент по *овърдрафта* в левове през септември 2009 г. спрямо септември 2008 г. се увеличава с 2.40 пр.п. до 15.41%. Същият показател при *кредитите за потребление* в левове се увеличава с 1.05 пр.п. до 12.26%, при *жилищните кредити* в левове – с 0.57 пр.п. до 9.59%, при *жилищните кредити* в евро – с 0.42 пр.п. до 8.22%, а при *другите кредити* в левове той намалява с 0.13 пр.п. до 12.45%.

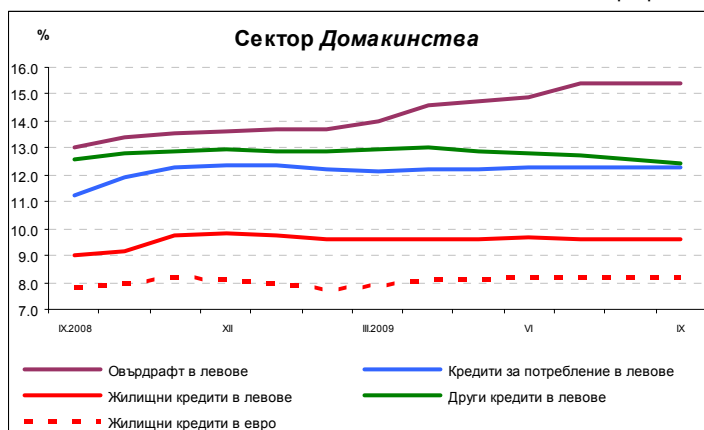
Лихвени проценти по салда по кредити

Графика 6



Източник: БНБ.

Графика 7

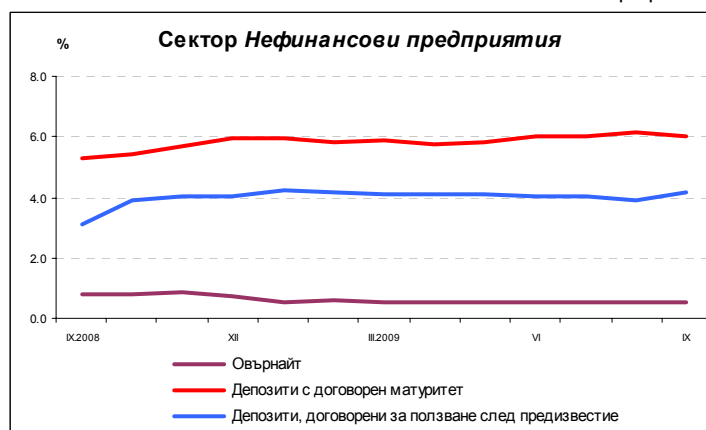


Източник: БНБ.

Депозити на сектор *Нефинансови предприятия* в левове. През септември 2009 г. средният лихвен процент по *овърнайт-депозитите* намалява спрямо същия месец на предходната година с 0.25 пр.п. до 0.54%, а този по *депозитите с договорен матуритет* се увеличава с 0.72 пр.п. до 5.99%. Средният лихвен процент по *депозитите, договорени за ползване след предизвестие*, се повишава с 1.10 пр.п. до 4.18%.

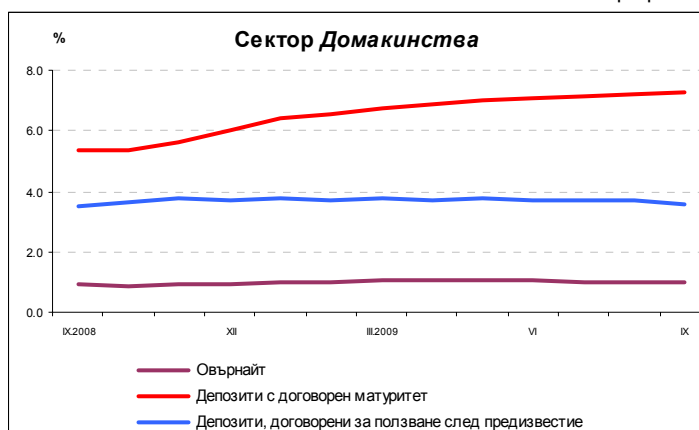
Лихвени проценти по салда по депозити (в левове)

Графика 8



Източник: БНБ.

Графика 9



Източник: БНБ.

Депозити на сектор *Домакинства* в левове. През септември 2009 г. средният лихвен процент по *овърнайт-депозитите* в сравнение със септември 2008 г. се увеличава с 0.07 пр.п. до 0.96%, а този по *депозитите с договорен матуритет* се увеличава с 1.91 пр.п. до 7.28%. Средният лихвен процент по *депозитите, договорени за ползване след предизвестие*, се повишава с 0.11 пр.п. до 3.60%.

Приложение: Таблица

* * *

Прессъобщението, базата данни, методологическите бележки, както и електронното издание „Лихвена статистика“ се намират на интернет страницата на БНБ в раздел *Статистика/Парична и лихвена статистика/Лихвена статистика*.

* * *

БЪЛГАРСКА НАРОДНА БАНКА

ОТДЕЛ „ВРЪЗКИ С ОБЩЕСТВЕННОСТТА“

ПЛ. „КНЯЗ АЛЕКСАНДЪР I“ № 1, СОФИЯ 1000

тел.: (+359 2) 9145 16 56, факс: (+359 2) 980 24 25

e-mail: press_office@bnbank.org

интернет страница: <http://www.bnb.bg/>

ЛИХВЕНА СТАТИСТИКА
Септември 2009 г.

	2008	2009	
	Септември	Август	Септември
Междубанков пазар и доходност на държавни ценни книжа			
Основен лихвен процент ¹ (ОЛП)	5.23	1.71	1.57
ЛЕОНИЯ ²	5.38	1.57	1.46
СОФИБОР ³			
за 1 месец	6.80	4.08	3.87
за 3 месеца	7.32	5.30	5.11
за 6 месеца	7.65	6.64	6.44
за 12 месеца	8.67	9.39	9.27
Доходност на държавни ценни книжа ⁴ (ДЦК)			
3-годишни ДЦК	-	-	-
5-годишни ДЦК	-	5.33	4.88
10-годишни ДЦК	5.87	7.50	7.06
Дългосрочен лихвен процент за оценка степента на сближаване ⁵	5.17	7.77	7.45
Лихвени проценти по нов бизнес⁶			
<i>Кредити за сектор Нефинансови предприятия</i>			
кредити до 1 млн. евро, договорени в левове	11.24	11.00	10.80
кредити до 1 млн. евро, договорени в евро	9.06	9.94	9.67
кредити над 1 млн. евро, договорени в левове	8.80	8.95	8.32
кредити над 1 млн. евро, договорени в евро	8.42	9.27	8.41
<i>Кредити за сектор Домакинства</i>			
кредити за потребление в левове	11.59	13.96	13.96
жилищни кредити в левове	9.45	10.13	10.48
жилищни кредити в евро	8.00	9.04	8.73
други кредити в левове	12.52	12.33	12.67
<i>Годишен процент на разходите⁷ (ГПР) по кредити за сектор Домакинства</i>			
ГПР по кредити за потребление в левове	12.37	15.25	15.26
ГПР по жилищни кредити в левове	10.24	10.96	11.28
ГПР по жилищни кредити в евро	8.88	9.79	9.65
<i>Депозити на сектор Нефинансови предприятия</i>			
депозити с договорен матуритет в левове	5.76	6.58	5.74
депозити с договорен матуритет в евро	4.23	4.24	4.38
<i>Депозити на сектор Домакинства</i>			
депозити с договорен матуритет в левове	5.98	8.20	7.95
депозити с договорен матуритет в евро	4.56	6.63	6.51
Лихвени проценти по салда⁶			
<i>Кредити за сектор Нефинансови предприятия</i>			
овърдрафт в левове	9.84	9.67	9.59
кредити, различни от овърдрафт, в левове	10.60	10.79	10.68
кредити, различни от овърдрафт, в евро	8.80	7.85	7.84
<i>Кредити за сектор Домакинства</i>			
овърдрафт в левове	13.01	15.38	15.41
кредити, различни от овърдрафт			
кредити за потребление в левове	11.21	12.31	12.26
жилищни кредити в левове	9.02	9.60	9.59
жилищни кредити в евро	7.80	8.19	8.22
други кредити в левове	12.58	12.58	12.45
<i>Депозити на сектор Нефинансови предприятия</i>			
овърнайт-депозити в левове	0.79	0.54	0.54
депозити с договорен матуритет в левове	5.27	6.17	5.99
депозити, договорени за ползване след предизвестие, в левове	3.08	3.89	4.18
<i>Депозити на сектор Домакинства в левове</i>			
овърнайт-депозити в левове	0.89	0.97	0.96
депозити с договорен матуритет в левове	5.37	7.24	7.28
депозити, договорени за ползване след предизвестие, в левове	3.49	3.67	3.60

Източник: БНБ.

¹ ОЛП за текущия месец е равен на средната аритметична величина от стойностите на индекса ЛЕОНИЯ за работните дни на предходния календарен месец.

² Лихвен процент по реални сделки с необезпечени овърнайт-депозити в левове, предоставени на междубанковия пазар. Месечните стойности са изчислени като средноаритметични от дневните стойности.

³ Фиксинг на котировките на необезпечени депозити в левове, предлагани на междубанковия пазар. Месечните стойности са изчислени като средноаритметични от дневните стойности.

⁴ Среднопретеглена ефективна доходност, постигната на вторичния пазар при сделки с лихвоносни ДЦК, деноминирани в левове.

⁵ Определя се на база доходността до падеж на вторичния пазар по дългосрочна ценна книга (бенчмарк), емитирана от Министерството на финансите (сектор Централно държавно управление) и деноминирана в национална валута. Месечните стойности са изчислени като средноаритметични от дневните стойности.

⁶ Ефективни годишни лихвени проценти, среднопретеглени съответно с обемите по нов бизнес през отчетния период или със салдата към края на отчетния период.

⁷ Включва всички лихвени плащания по кредита, както и всички такси, комисиони и други разходи за сметка на клиента, извършването на които е условие за отпускането на кредита.