



## ПРЕССЪОБЩЕНИЕ

### ЛИХВЕНА СТАТИСТИКА<sup>1</sup>

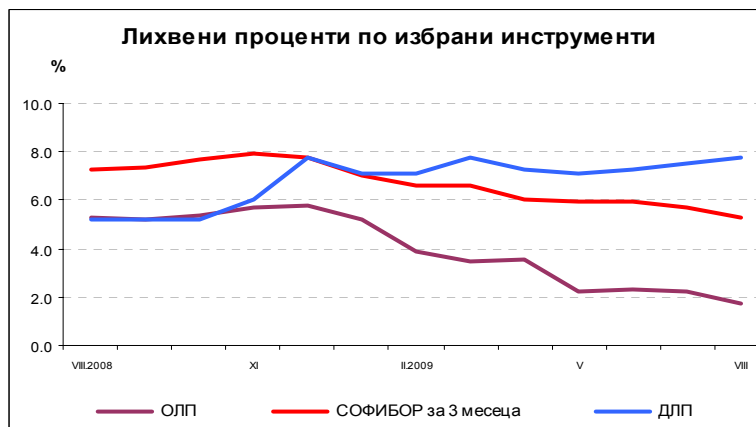
АВГУСТ 2009 г.

През август 2009 г. *основният лихвен процент (ОЛП)* е 1.71%. В сравнение с август 2008 г. той намалява с 3.54 пр.п., а спрямо юли 2009 г. – с 0.53 пр.п.

Индексът *ЛЕОНИЯ*<sup>2</sup> е 1.57%, като спрямо август 2008 г. намалява с 3.66 пр.п. Индексът *СОФИБОР*<sup>3</sup> за срочност 1 месец намалява в сравнение с август на предходната година с 2.72 пр.п. до 4.08%, а този за 3 месеца – с 2.01 пр.п. до 5.30%.

*Доходността до падеж на държавни ценни книжа (ДЦК)* в левове с матуритет 5 години, постигната на вторичния пазар, в сравнение с август 2008 г. намалява с 0.26 пр.п. до 5.33%. *Дългосрочният лихвен процент за оценка степента на сближаване (ДЛП)* през август 2009 г. е 7.77%, като спрямо същия месец на 2008 г. се повишава с 2.60 пр.п. В сравнение с юли 2009 г. *ДЛП* се увеличава с 0.21 пр.п.

Графика 1



Източник: БНБ.

### Лихвени проценти по нов бизнес

**Кредити за сектор *Нефинансови предприятия*.** През август 2009 г. средният лихвен процент по *кредитите до 1 млн. евро*, договорени в левове, се увеличава спрямо август на предходната година с 0.04 пр.п. до 11.00%, а по тези, договорени в евро, се увеличава с 1.02 пр.п. до 9.94%. Средният лихвен процент по *кредитите над 1 млн. евро* намалява с 2.38 пр.п. до 8.95% при кредитите, договорени в левове, и се повишава с 0.85 пр.п. до 9.27% при кредитите, договорени в евро.

<sup>1</sup> Допълнителна информация относно лихвената статистика на депозитите и кредитите на сектори *Нефинансови предприятия* и *Домакинства* е представена в приложение 2 към прессъобщението за лихвената статистика от 31 март 2008 г. (с данни за февруари 2008 г.), както и в методологическите бележки на интернет страницата на БНБ [www.bnb.bg/Статистика/Лихвена статистика](http://www.bnb.bg/Статистика/Лихвена_статистика).

<sup>2</sup> Лихвен процент по реални сделки с необезпечени овърнайт-депозити в левове, предоставени на междубанковия пазар.

<sup>3</sup> Фиксинг на котировките на необезпечени депозити в левове, предлагани на междубанковия пазар.

През август 2009 г. спрямо юли 2009 г. средният лихвен процент по *кредитите до 1 млн. евро*, договорени в левове, се увеличава с 0.45 пр.п., а по *кредитите до 1 млн. евро*, договорени в евро, намалява с 0.60 пр.п. Същият показател при *кредитите над 1 млн. евро*, договорени в левове, намалява с 1.36 пр.п., а при *кредитите над 1 млн. евро*, договорени в евро, се увеличава с 0.53 пр.п.

**Кредити за сектор *Домакинства*.** През август 2009 г. средният лихвен процент по *кредитите за потребление* в левове се увеличава в сравнение с август 2008 г. с 2.30 пр.п. до 13.96%, по *жилищните кредити* в левове – с 0.60 пр.п. до 10.13%, по *жилищните кредити* в евро – с 1.10 пр.п. до 9.04%, а по *другите кредити* в левове той намалява с 0.59 пр.п. до 12.33%.

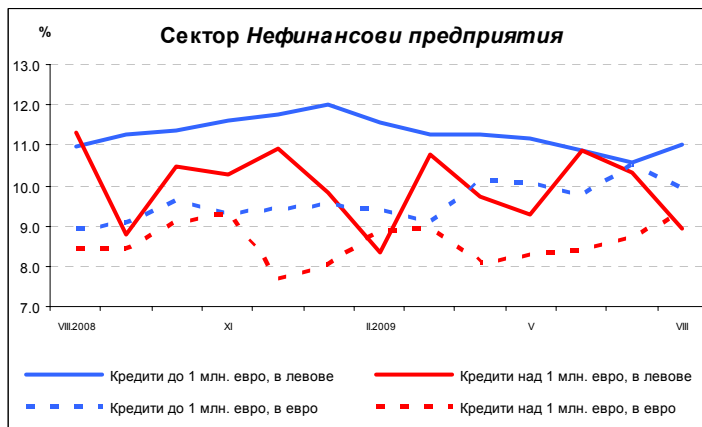
През август 2009 г. в сравнение с юли 2009 г. средните лихвени проценти по *кредитите за потребление* в левове и по *жилищните кредити* в левове намаляват съответно с 0.19 и 0.39 пр.п. Същият показател по *жилищните кредити* в евро и по *другите кредити* в левове се повишава съответно с 0.30 и 0.43 пр.п.

*Годишният процент на разходите (ГПР) по кредитите за потребление* в левове през август 2009 г. е 15.25%, като спрямо август 2008 г. той се увеличава с 2.51 пр.п. *Годишният процент на разходите по жилищните кредити* в левове в сравнение със същия месец на 2008 г. се увеличава с 0.61 пр.п. до 10.96%, а по *жилищните кредити* в евро – с 0.96 пр.п. до 9.79%.

През август 2009 г. в сравнение с юли 2009 г. *годишният процент на разходите по кредитите за потребление* в левове и по *жилищните кредити* в евро се повишава съответно с 0.05 и 0.33 пр.п., а по *жилищните кредити* в левове той намалява с 0.47 пр.п.

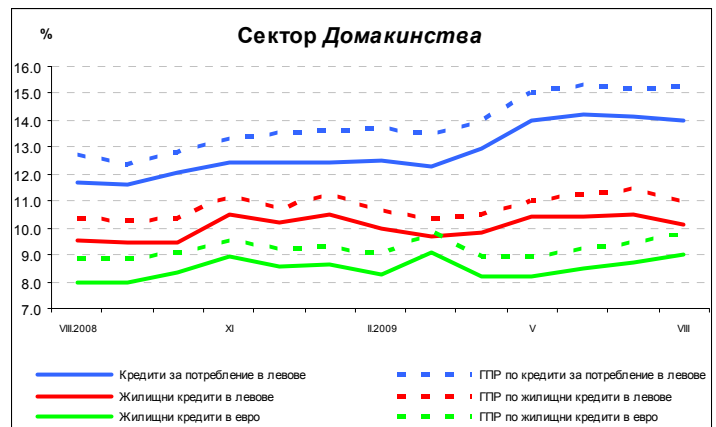
### Лихвени проценти по нов бизнес по кредити

Графика 2



Източник: БНБ.

Графика 3



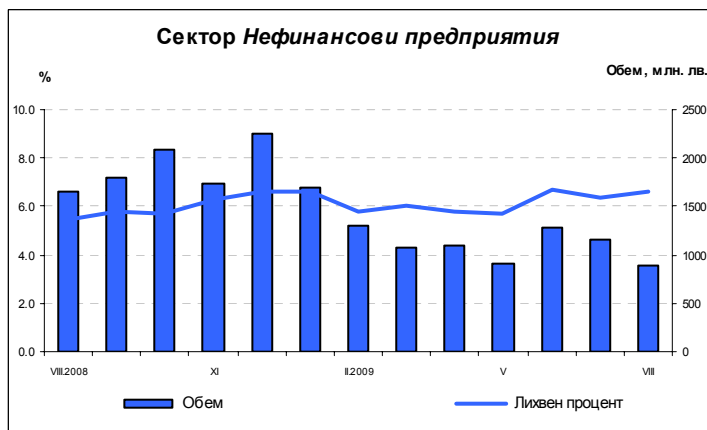
Източник: БНБ.

**Депозити на сектор *Нефинансови предприятия*.** Средният лихвен процент по *депозитите с договорен матуритет* в левове през август 2009 г. в сравнение с август 2008 г. се повишава с 1.14 пр.п. до 6.58%, а по тези в евро – с 0.14 пр.п. до 4.24%. В сравнение с юли 2009 г. средният лихвен процент по *депозитите с договорен матуритет* в левове се увеличава с 0.22 пр.п., а по тези в евро намалява с 0.16 пр.п.

**Депозити на сектор *Домакинства*.** През август 2009 г. спрямо август 2008 г. средният лихвен процент по *депозитите с договорен матуритет* в левове се повишава с 2.31 пр.п. до 8.20%, а по тези в евро – с 2.09 пр.п. до 6.63%. В сравнение с юли 2009 г. средните лихвени проценти по *депозитите с договорен матуритет* в левове и в евро се увеличават съответно с 0.21 и 0.29 пр.п.

## Лихвени проценти и обеми по нов бизнес по депозити с договорен матуритет (в левове)

Графика 4



Източник: БНБ.

Графика 5



Източник: БНБ.

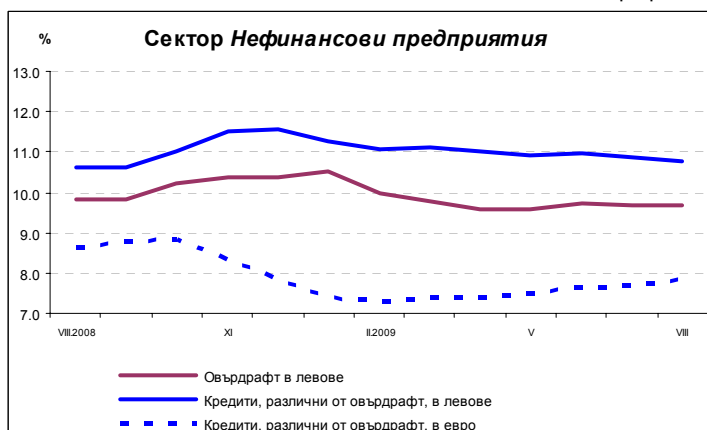
## Лихвени проценти по салда

**Кредити за сектор Нефинансови предприятия.** През август 2009 г. средният лихвен процент по *овърдрафта* в левове е 9.67%, като спрямо август 2008 г. той намалява с 0.15 пр.п. Средният лихвен процент по *кредитите, различни от овърдрафт*, в левове се увеличава с 0.19 пр.п. до 10.79%, а по тези в евро намалява с 0.81 пр.п. до 7.85%.

**Кредити за сектор Домакинства.** Средният лихвен процент по *овърдрафта* в левове през август 2009 г. спрямо август 2008 г. се увеличава с 2.17 пр.п. до 15.38%. Същият показател при *кредитите за потребление* в левове се увеличава с 1.14 пр.п. до 12.31%, при *жилищните кредити* в левове – с 0.58 пр.п. до 9.60%, при *жилищните кредити* в евро – с 0.41 пр.п. до 8.19%, а при *другите кредити* в левове той намалява с 0.01 пр.п. до 12.58%.

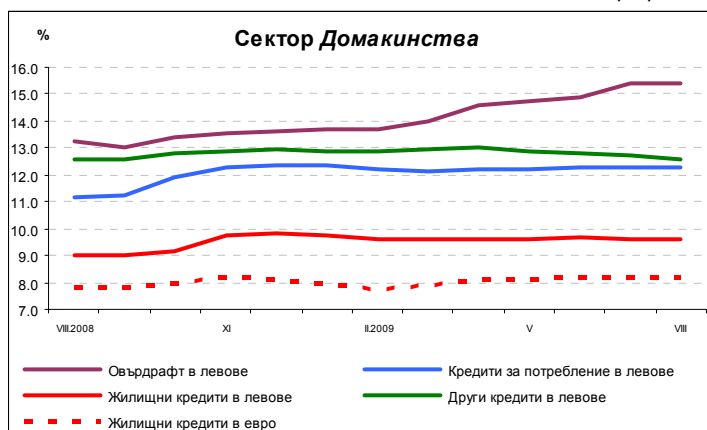
## Лихвени проценти по салда по кредити

Графика 6



Източник: БНБ.

Графика 7

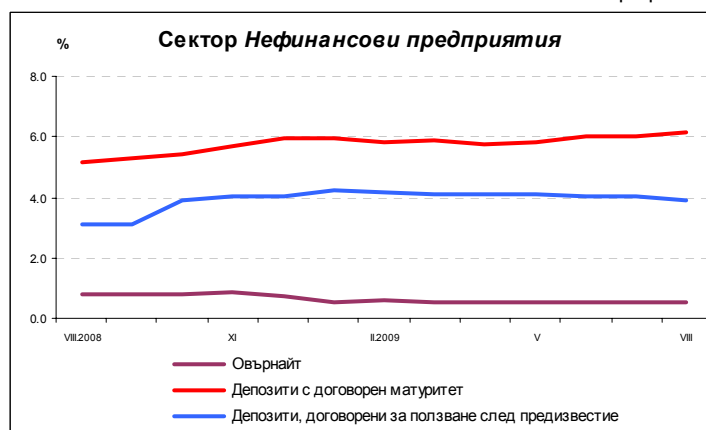


Източник: БНБ.

**Депозити на сектор *Нефинансови предприятия* в левове.** През август 2009 г. средният лихвен процент по *овърнайт-депозитите* намалява спрямо същия месец на предходната година с 0.23 пр.п. до 0.54%, а този по *депозитите с договорен матуритет* се увеличава с 1.04 пр.п. до 6.17%. Средният лихвен процент по *депозитите, договорени за ползване след предизвестие*, се повишава с 0.80 пр.п. до 3.89%.

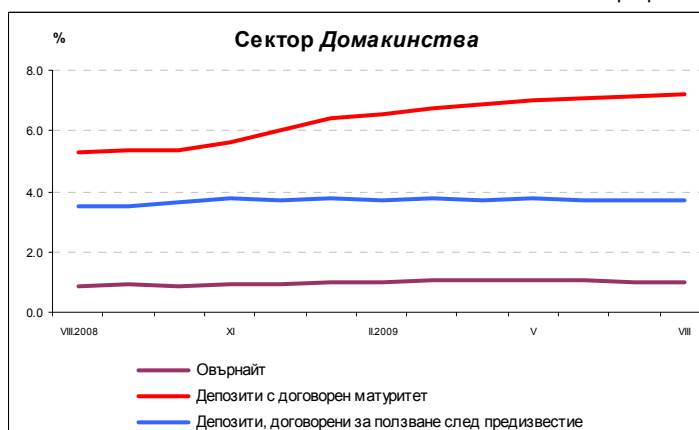
#### Лихвени проценти по салда по депозити (в левове)

Графика 8



Източник: БНБ.

Графика 9



Източник: БНБ.

**Депозити на сектор *Домакинства* в левове.** През август 2009 г. средният лихвен процент по *овърнайт-депозитите* в сравнение с август 2008 г. се увеличава с 0.08 пр.п. до 0.97%, а този по *депозитите с договорен матуритет* се увеличава с 1.94 пр.п. до 7.24%. Средният лихвен процент по *депозитите, договорени за ползване след предизвестие*, се повишава с 0.18 пр.п. до 3.67%.

Приложение: Таблица

\* \* \*

Прессъобщението, базата данни, методологическите бележки, както и електронното издание „Лихвена статистика“ се намират на интернет страницата на БНБ в раздел *Статистика/Парична и лихвена статистика/Лихвена статистика*.

\* \* \*

#### БЪЛГАРСКА НАРОДНА БАНКА

ОТДЕЛ „ВРЪЗКИ С ОБЩЕСТВЕННОСТТА“

ПЛ. „КНЯЗ АЛЕКСАНДЪР I“ № 1, СОФИЯ 1000

тел.: (+359 2) 9145 16 56, факс: (+359 2) 980 24 25

e-mail: [press\\_office@bnb.org](mailto:press_office@bnb.org)

интернет страница: <http://www.bnb.bg/>

**ЛИХВЕНА СТАТИСТИКА**  
Август 2009 г.

	2008	2009	
	Август	Юли	Август
<b>Междубанков пазар и доходност на държавни ценни книжа</b>			
Основен лихвен процент <sup>1</sup> (ОЛП)	5.25	2.24	1.71
ЛЕОНИЯ <sup>2</sup>	5.23	1.71	1.57
СОФИБОР <sup>3</sup>			
за 1 месец	6.80	4.40	4.08
за 3 месеца	7.31	5.69	5.30
за 6 месеца	7.60	7.23	6.64
за 12 месеца	8.65	9.71	9.39
Доходност на държавни ценни книжа <sup>4</sup> (ДЦК)			
3-годишни ДЦК	5.48	-	-
5-годишни ДЦК	5.59	5.07	5.33
10-годишни ДЦК	5.40	4.28	7.50
Дългосрочен лихвен процент за оценка степента на сближаване <sup>5</sup>	5.17	7.56	7.77
<b>Лихвени проценти по нов бизнес<sup>6</sup></b>			
<i>Кредити за сектор Нефинансови предприятия</i>			
кредити до 1 млн. евро, договорени в левове	10.96	10.55	11.00
кредити до 1 млн. евро, договорени в евро	8.92	10.54	9.94
кредити над 1 млн. евро, договорени в левове	11.33	10.31	8.95
кредити над 1 млн. евро, договорени в евро	8.42	8.74	9.27
<i>Кредити за сектор Домакинства</i>			
кредити за потребление в левове	11.66	14.15	13.96
жилищни кредити в левове	9.53	10.52	10.13
жилищни кредити в евро	7.94	8.74	9.04
други кредити в левове	12.92	11.90	12.33
<i>Годишен процент на разходите<sup>7</sup> (ГПР) по кредити за сектор Домакинства</i>			
ГПР по кредити за потребление в левове	12.74	15.20	15.25
ГПР по жилищни кредити в левове	10.35	11.43	10.96
ГПР по жилищни кредити в евро	8.83	9.46	9.79
<i>Депозити на сектор Нефинансови предприятия</i>			
депозити с договорен матуритет в левове	5.44	6.36	6.58
депозити с договорен матуритет в евро	4.10	4.40	4.24
<i>Депозити на сектор Домакинства</i>			
депозити с договорен матуритет в левове	5.89	7.99	8.20
депозити с договорен матуритет в евро	4.54	6.34	6.63
<b>Лихвени проценти по салда<sup>6</sup></b>			
<i>Кредити за сектор Нефинансови предприятия</i>			
овърдрафт в левове	9.82	9.66	9.67
кредити, различни от овърдрафт, в левове	10.60	10.84	10.79
кредити, различни от овърдрафт, в евро	8.66	7.69	7.85
<i>Кредити за сектор Домакинства</i>			
овърдрафт в левове	13.21	15.38	15.38
кредити, различни от овърдрафт			
кредити за потребление в левове	11.17	12.31	12.31
жилищни кредити в левове	9.02	9.63	9.60
жилищни кредити в евро	7.78	8.19	8.19
други кредити в левове	12.59	12.74	12.58
<i>Депозити на сектор Нефинансови предприятия</i>			
овърнайт-депозити в левове	0.77	0.56	0.54
депозити с договорен матуритет в левове	5.13	6.00	6.17
депозити, договорени за ползване след предизвестие, в левове	3.09	4.06	3.89
<i>Депозити на сектор Домакинства в левове</i>			
овърнайт-депозити в левове	0.89	0.96	0.97
депозити с договорен матуритет в левове	5.30	7.17	7.24
депозити, договорени за ползване след предизвестие, в левове	3.49	3.67	3.67

Източник: БНБ.

<sup>1</sup> ОЛП за текущия месец е равен на средната аритметична величина от стойностите на индекса ЛЕОНИЯ за работните дни на предходния календарен месец.

<sup>2</sup> Лихвен процент по реални сделки с необезпечени овърнайт-депозити в левове, предоставени на междубанковия пазар. Месечните стойности са изчислени като средноаритметични от дневните стойности.

<sup>3</sup> Фиксинг на котировките на необезпечени депозити в левове, предлагани на междубанковия пазар. Месечните стойности са изчислени като средноаритметични от дневните стойности.

<sup>4</sup> Среднопретеглена ефективна доходност, постигната на вторичния пазар при сделки с лихвоносни ДЦК, деноминирани в левове.

<sup>5</sup> Определя се на база доходността до падеж на вторичния пазар по дългосрочна ценна книга (бенчмарк), емитирана от Министерството на финансите (сектор Централно държавно управление) и деноминирана в национална валута. Месечните стойности са изчислени като средноаритметични от дневните стойности.

<sup>6</sup> Ефективни годишни лихвени проценти, среднопретеглени съответно с обемите по нов бизнес през отчетния период или със салдата към края на отчетния период.

<sup>7</sup> Включва всички лихвени плащания по кредита, както и всички такси, комисиони и други разходи за сметка на клиента, извършването на които е условие за отпускането на кредита.