



ПРЕССЪОБЩЕНИЕ

ЛИХВЕНА СТАТИСТИКА¹

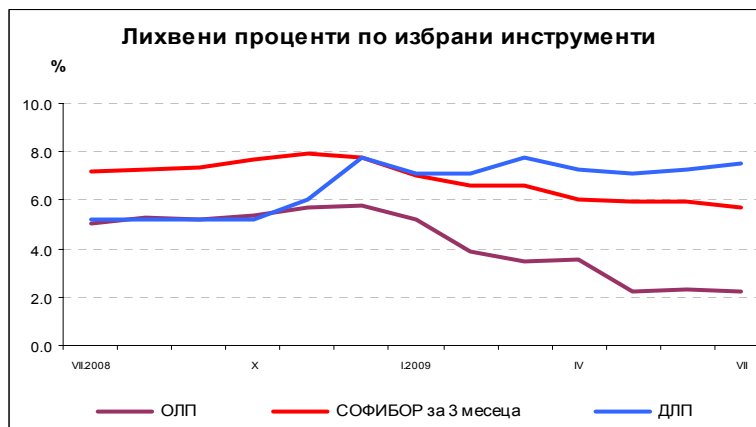
ЮЛИ 2009 г.

През юли 2009 г. *основният лихвен процент (ОЛП)* е 2.24%. В сравнение с юли 2008 г. той намалява с 2.82 пр.п., а спрямо юни 2009 г. – с 0.11 пр.п.

Индексът *ЛЕОНИЯ*² е 1.71%, като спрямо юли 2008 г. намалява с 3.54 пр.п. Индексът *СОФИБОР*³ за срочност 1 месец намалява в сравнение с юли на предходната година с 2.35 пр.п. до 4.40%, а този за 3 месеца – с 1.50 пр.п. до 5.69%.

Доходността до падеж на държавни ценни книжа (ДЦК) в левове с матуритет 5 години, постигната на вторичния пазар, в сравнение с юли 2008 г. намалява с 1.01 пр.п. до 5.07%. *Дългосрочният лихвен процент за оценка степента на сближаване (ДЛП)* през юли 2009 г. е 7.56%, като спрямо същия месец на 2008 г. се повишава с 2.39 пр.п. В сравнение с юни 2009 г. *ДЛП* се увеличава с 0.26 пр.п.

Графика 1



Източник: БНБ.

Лихвени проценти по нов бизнес

Кредити за сектор *Нефинансови предприятия*. През юли 2009 г. средният лихвен процент по *кредитите до 1 млн. евро*, договорени в левове, намалява спрямо юли на предходната година с 0.36 пр.п. до 10.55%, а по тези, договорени в евро, се увеличава с 1.64 пр.п. до 10.54%. Средният лихвен процент по *кредитите над 1 млн. евро* се повишава с 1.03 пр.п. до 10.31% при кредитите, договорени в левове, и намалява с 0.44 пр.п. до 8.74% при кредитите, договорени в евро.

¹ Допълнителна информация относно лихвената статистика на депозитите и кредитите на сектори *Нефинансови предприятия* и *Домакинства* е представена в приложение 2 към прессъобщението за лихвената статистика от 31 март 2008 г. (с данни за февруари 2008 г.), както и в методологическите бележки на интернет страницата на БНБ www.bnb.bg/Статистика/Лихвена_статистика.

² Лихвен процент по реални сделки с необезпечени овърнайт-депозити в левове, предоставени на междубанковия пазар.

³ Фиксинг на котировките на необезпечени депозити в левове, предлагани на междубанковия пазар.

През юли 2009 г. спрямо юни 2009 г. средният лихвен процент по *кредитите до 1 млн. евро*, договорени в левове, намалява с 0.32 пр.п., а по *кредитите до 1 млн. евро*, договорени в евро, се увеличава с 0.74 пр.п. Същият показател при *кредитите над 1 млн. евро*, договорени в левове, намалява с 0.56 пр.п., а при *кредитите над 1 млн. евро*, договорени в евро, се увеличава с 0.37 пр.п.

Кредити за сектор Домакинства. През юли 2009 г. средният лихвен процент по *кредитите за потребление* в левове се увеличава в сравнение с юли 2008 г. с 3.00 пр.п. до 14.15%, по *жилищните кредити* в левове – с 1.45 пр.п. до 10.52%, по *жилищните кредити* в евро – с 0.93 пр.п. до 8.74%, а по *другите кредити* в левове той намалява с 0.71 пр.п. до 11.90%.

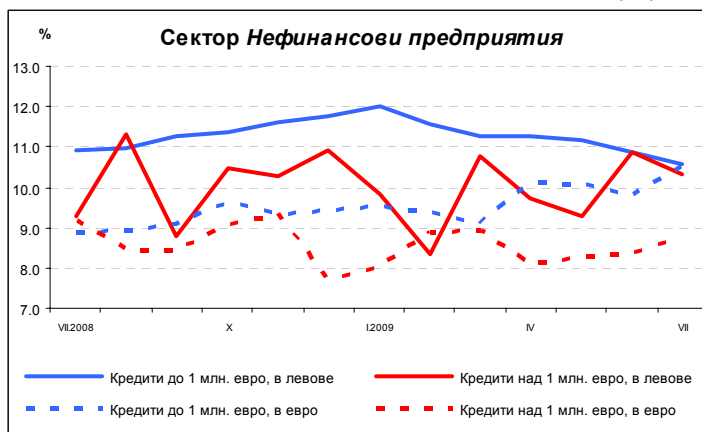
През юли 2009 г. в сравнение с юни 2009 г. средните лихвени проценти по *кредитите за потребление* в левове и по *другите кредити* в левове намаляват съответно с 0.07 и 0.61 пр.п. Същият показател по *жилищните кредити* в левове и в евро се повишава съответно с 0.13 и 0.23 пр.п.

Годишният процент на разходите (ГПР) по *кредитите за потребление* в левове през юли 2009 г. е 15.20%, като спрямо юли 2008 г. той се увеличава с 2.94 пр.п. *Годишният процент на разходите* по *жилищните кредити* в левове в сравнение със същия месец на 2008 г. се увеличава с 1.52 пр.п. до 11.43%, а по *жилищните кредити* в евро – с 0.66 пр.п. до 9.46%.

През юли 2009 г. в сравнение с юни 2009 г. *годишният процент на разходите* по *кредитите за потребление* в левове намалява с 0.11 пр.п., а по *жилищните кредити* в левове и в евро се повишава съответно с 0.19 и 0.20 пр.п.

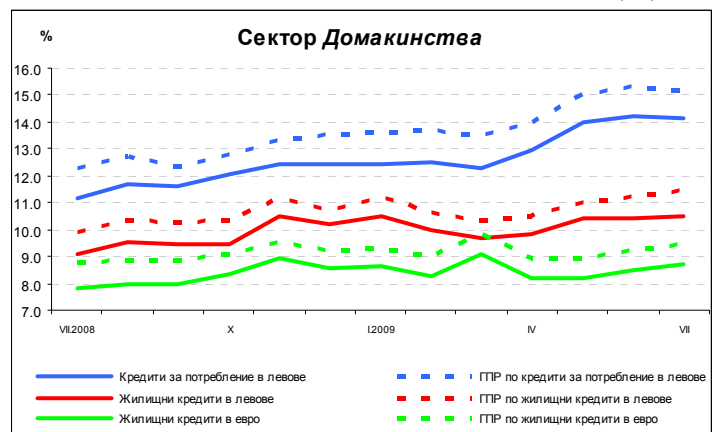
Лихвени проценти по нов бизнес по кредити

Графика 2



Източник: БНБ.

Графика 3



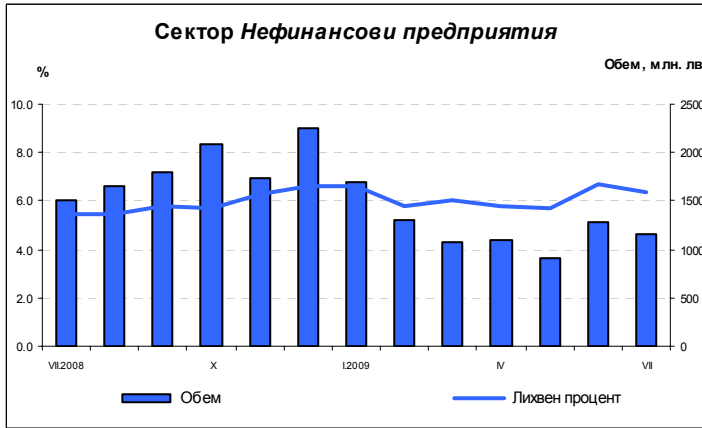
Източник: БНБ.

Депозити на сектор Нефинансови предприятия. Средният лихвен процент по *депозитите с договорен матуритет* в левове през юли 2009 г. в сравнение с юли 2008 г. се повишава с 0.87 пр.п. до 6.36%, а по тези в евро – с 0.22 пр.п. до 4.40%. В сравнение с юни 2009 г. средният лихвен процент по *депозитите с договорен матуритет* в левове намалява с 0.33 пр.п., а по тези в евро се увеличава с 0.01 пр.п.

Депозити на сектор Домакинства. През юли 2009 г. спрямо юли 2008 г. средният лихвен процент по *депозитите с договорен матуритет* в левове се повишава с 2.19 пр.п. до 7.99%, а по тези в евро – с 1.91 пр.п. до 6.34%. В сравнение с юни 2009 г. средният лихвен процент по *депозитите с договорен матуритет* в левове намалява с 0.16 пр.п., а по тези в евро – с 0.18 пр.п.

Лихвени проценти и обеми по нов бизнес по депозити с договорен матуритет (в левове)

Графика 4



Източник: БНБ.

Графика 5



Източник: БНБ.

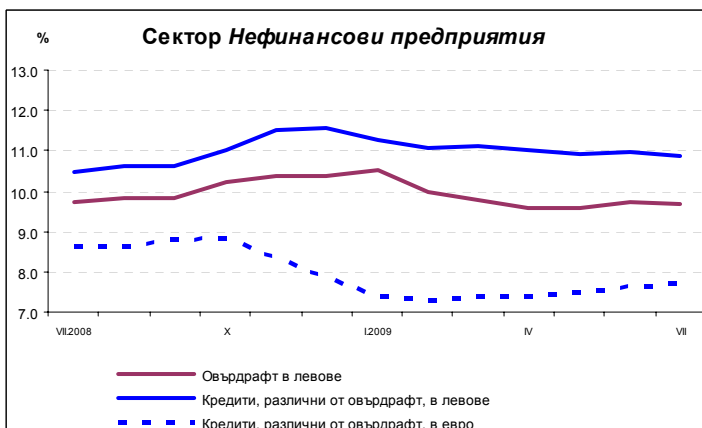
Лихвени проценти по салда

Кредити за сектор Нефинансови предприятия. През юли 2009 г. средният лихвен процент по *овърдрафта* в левове е 9.66%, като спрямо юли 2008 г. той намалява с 0.06 пр.п. Средният лихвен процент по *кредитите, различни от овърдрафт*, в левове нараства с 0.38 пр.п. до 10.84%, а по тези в евро намалява с 0.94 пр.п. до 7.69%.

Кредити за сектор Домакинства. Средният лихвен процент по *овърдрафта* в левове през юли 2009 г. спрямо юли 2008 г. се увеличава с 2.30 пр.п. до 15.38%. Същият показател при *кредитите за потребление* в левове се увеличава с 1.25 пр.п. до 12.31%, при *жилищните кредити* в левове – с 0.65 пр.п. до 9.63%, при *жилищните кредити* в евро – с 0.41 пр.п. до 8.19%, а при *другите кредити* в левове – с 0.14 пр.п. до 12.74%.

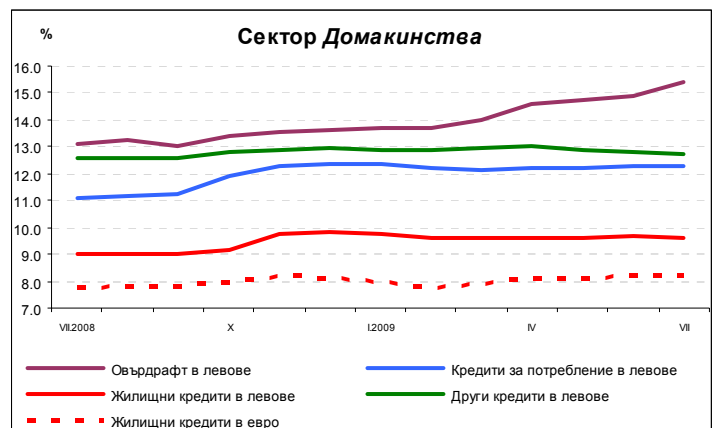
Лихвени проценти по салда по кредити

Графика 6



Източник: БНБ.

Графика 7

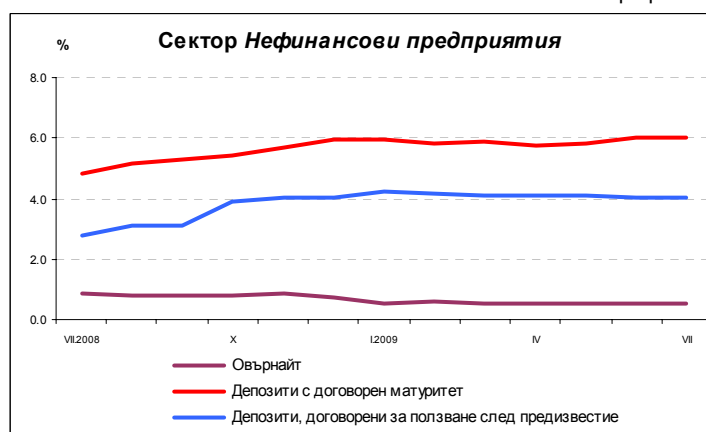


Източник: БНБ.

Депозити на сектор Нефинансови предприятия в левове. През юли 2009 г. средният лихвен процент по *овърнайт-депозитите* намалява спрямо същия месец на предходната година с 0.29 пр.п. до 0.56%, а този по *депозитите с договорен матуритет* се увеличава с 1.15 пр.п. до 6.00%. Средният лихвен процент по *депозитите, договорени за ползване след предизвестие*, се повишава с 1.30 пр.п. до 4.06%.

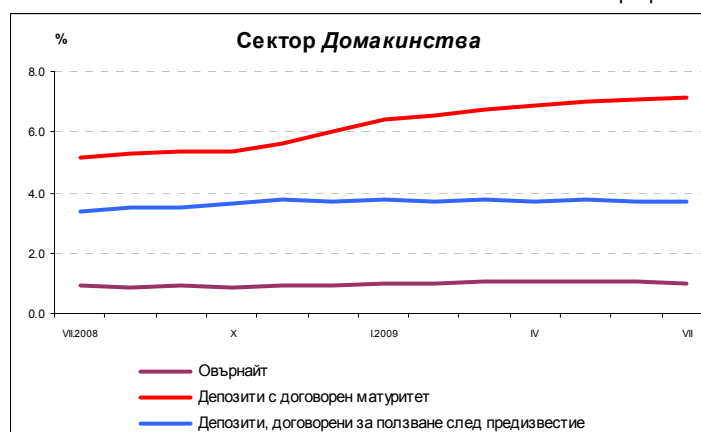
Лихвени проценти по салда по депозити (в левове)

Графика 8



Източник: БНБ.

Графика 9



Източник: БНБ.

Депозити на сектор Домакинства в левове. През юли 2009 г. средният лихвен процент по *овърнайт-депозитите* в сравнение с юли 2008 г. се увеличава с 0.06 пр.п. до 0.96%, а този по *депозитите с договорен матуритет* се увеличава с 2.01 пр.п. до 7.17%. Средният лихвен процент по *депозитите, договорени за ползване след предизвестие*, се повишава с 0.27 пр.п. до 3.67%.

Приложение: Таблица

* * *

Прессъобщението, базата данни, методологическите бележки, както и електронното издание „Лихвена статистика“ се намират на интернет страницата на БНБ в раздел *Статистика/Парична и лихвена статистика/Лихвена статистика*.

* * *

БЪЛГАРСКА НАРОДНА БАНКА

ОТДЕЛ „ВРЪЗКИ С ОБЩЕСТВЕННОСТТА“

ПЛ. „КНЯЗ АЛЕКСАНДЪР I“ № 1, СОФИЯ 1000

тел.: (+359 2) 9145 16 56, факс: (+359 2) 980 24 25

e-mail: press_office@bnb.org

интернет страница: <http://www.bnb.bg/>

ЛИХВЕНА СТАТИСТИКА
Юли 2009 г.

	2008	2009	
	Юли	Юни	Юли
Междубанков пазар и доходност на държавни ценни книжа			
Основен лихвен процент ¹ (ОЛП)	5.06	2.35	2.24
ЛЕОНИЯ ²	5.25	2.24	1.71
СОФИБОР ³			
<i>за 1 месец</i>	6.75	4.75	4.40
<i>за 3 месеца</i>	7.19	5.94	5.69
<i>за 6 месеца</i>	7.53	7.32	7.23
<i>за 12 месеца</i>	8.51	9.74	9.71
Доходност на държавни ценни книжа ⁴ (ДЦК)			
<i>3-годишни ДЦК</i>	-	-	-
<i>5-годишни ДЦК</i>	6.08	5.44	5.07
<i>10-годишни ДЦК</i>	5.87	7.48	4.28
Дългосрочен лихвен процент за оценка степента на сближаване ⁵	5.17	7.30	7.56
Лихвени проценти по нов бизнес⁶			
<i>Кредити за сектор Нефинансови предприятия</i>			
кредити до 1 млн. евро, договорени в левове	10.91	10.87	10.55
кредити до 1 млн. евро, договорени в евро	8.90	9.80	10.54
кредити над 1 млн. евро, договорени в левове	9.28	10.87	10.31
кредити над 1 млн. евро, договорени в евро	9.18	8.37	8.74
<i>Кредити за сектор Домакинства</i>			
кредити за потребление в левове	11.15	14.22	14.15
жилищни кредити в левове	9.07	10.39	10.52
жилищни кредити в евро	7.81	8.51	8.74
други кредити в левове	12.61	12.51	11.90
<i>Годишен процент на разходите⁷ (ГПР) по кредити за сектор Домакинства</i>			
ГПР по кредити за потребление в левове	12.26	15.31	15.20
ГПР по жилищни кредити в левове	9.91	11.24	11.43
ГПР по жилищни кредити в евро	8.80	9.26	9.46
<i>Депозити на сектор Нефинансови предприятия</i>			
депозити с договорен матуритет в левове	5.49	6.69	6.36
депозити с договорен матуритет в евро	4.18	4.39	4.40
<i>Депозити на сектор Домакинства</i>			
депозити с договорен матуритет в левове	5.80	8.15	7.99
депозити с договорен матуритет в евро	4.43	6.52	6.34
Лихвени проценти по салда⁶			
<i>Кредити за сектор Нефинансови предприятия</i>			
овърдрафт в левове	9.72	9.71	9.66
кредити, различни от овърдрафт, в левове	10.46	10.96	10.84
кредити, различни от овърдрафт, в евро	8.63	7.66	7.69
<i>Кредити за сектор Домакинства</i>			
овърдрафт в левове	13.08	14.88	15.38
кредити, различни от овърдрафт			
кредити за потребление в левове	11.06	12.31	12.31
жилищни кредити в левове	8.98	9.66	9.63
жилищни кредити в евро	7.78	8.22	8.19
други кредити в левове	12.60	12.78	12.74
<i>Депозити на сектор Нефинансови предприятия</i>			
овърнайт-депозити в левове	0.85	0.55	0.56
депозити с договорен матуритет в левове	4.85	6.05	6.00
депозити, договорени за ползване след предизвестие, в левове	2.76	4.01	4.06
<i>Депозити на сектор Домакинства в левове</i>			
овърнайт-депозити в левове	0.90	1.06	0.96
депозити с договорен матуритет в левове	5.16	7.09	7.17
депозити, договорени за ползване след предизвестие, в левове	3.40	3.70	3.67

Източник: БНБ.

¹ ОЛП за текущия месец е равен на средната аритметична величина от стойностите на индекса ЛЕОНИЯ за работните дни на предходния календарен месец.

² Лихвен процент по реални сделки с необезпечени овърнайт-депозити в левове, предоставени на междубанковия пазар. Месечните стойности са изчислени като средноаритметични от дневните стойности.

³ Фиксинг на котировките на необезпечени депозити в левове, предлагани на междубанковия пазар. Месечните стойности са изчислени като средноаритметични от дневните стойности.

⁴ Среднопретеглена ефективна доходност, постигната на вторичния пазар при сделки с лихвоносни ДЦК, деноминирани в левове.

⁵ Определя се на база доходността до падеж на вторичния пазар по дългосрочна ценна книга (бенчмарк), емитирана от Министерството на финансите (сектор Централно държавно управление) и деноминирана в национална валута. Месечните стойности са изчислени като средноаритметични от дневните стойности.

⁶ Ефективни годишни лихвени проценти, среднопретеглени съответно с обемите по нов бизнес през отчетния период или със салдата към края на отчетния период.

⁷ Включва всички лихвени плащания по кредита, както и всички такси, комисиони и други разходи за сметка на клиента, извършването на които е условие за отпускането на кредита.