



ПРЕССЪОБЩЕНИЕ

27 юли 2009 г.

ЛИХВЕНА СТАТИСТИКА¹ Юни 2009 г.

През юни 2009 г. *основният лихвен процент (ОЛП)* е 2.35%. В сравнение с юни 2008 г. той намалява с 2.61 пр.п., а спрямо май 2009 г. се увеличава с 0.08 пр.п.

Индексът *ЛЕОНИА*² е 2.24%, като спрямо юни 2008 г. намалява с 2.82 пр.п. Индексът *СОФИБОР*³ за срочност *1 месец* намалява в сравнение с юни на предходната година с 1.85 пр.п. до 4.75%, а този за *3 месеца* – с 1.08 пр.п. до 5.94%.

Доходността до падеж на държавни ценни книжа (ДЦК) в левове с матуритет *5 години*, постигната на вторичния пазар, в сравнение с юни 2008 г. се увеличава с 0.07 пр.п. до 5.44%. *Дългосрочният лихвен процент за оценка степента на сближаване (ДЛП)* през юни 2009 г. е 7.30%, като спрямо същия месец на 2008 г. се повишава с 2.13 пр.п. В сравнение с май 2009 г. *ДЛП* се увеличава с 0.22 пр.п.

Лихвени проценти по нов бизнес

Кредити за сектор *Нефинансови предприятия*. През юни 2009 г. *средният лихвен процент по кредитите до 1 млн. евро*, договорени в левове, се увеличава спрямо юни на предходната година с 0.14 пр.п. до 10.87%, а по тези, договорени в евро – с 1.07 пр.п. до 9.80%. *Средният лихвен процент по кредитите над 1 млн. евро* се повишава с 1.13 пр.п. до 10.87% при кредитите, договорени в левове, и намалява с 0.03 пр.п. до 8.37% при кредитите, договорени в евро.

През юни 2009 г. спрямо май 2009 г. *средните лихвени проценти по кредитите до 1 млн. евро*, договорени в левове и в евро, намаляват с по 0.29 пр.п. Същият показател при *кредитите над 1 млн. евро*, договорени в левове, се повишава с 1.60 пр.п., а при *кредитите над 1 млн. евро*, договорени в евро, се увеличава с 0.06 пр.п.

Кредити за сектор *Домакинства*. През юни 2009 г. *средният лихвен процент по кредитите за потребление* в левове се увеличава в сравнение с юни 2008 г. с 3.42 пр.п. до 14.22%, по *жилищните кредити* в левове – с 1.58 пр.п. до 10.39%, по *жилищните кредити* в евро – с 0.99 пр.п. до 8.51%, а по *другите кредити* в левове – с 0.06 пр.п. до 12.51%.

През юни 2009 г. в сравнение с май 2009 г. *средните лихвени проценти по кредитите за потребление* в левове и по *жилищните кредити* в евро се повишават съответно с 0.26 и 0.35 пр.п. Същият показател по *жилищните кредити* в левове запазва достигнатото ниво, а по *другите кредити* в левове той намалява с 0.47 пр.п.

Годишният процент на разходите (ГПР) по кредитите за потребление в левове през юни 2009 г. е 15.31%, като спрямо юни 2008 г. той се увеличава с 3.35 пр.п. Годишният процент на разходите по жилищните кредити в левове в сравнение със същия месец на 2008 г. се увеличава с 1.52 пр.п. до 11.24%, а по жилищните кредити в евро – с 0.77 пр.п. до 9.26%.

¹ Допълнителна информация относно лихвената статистика на депозитите и кредитите на сектори Нефинансови предприятия и Домакинства е представена в приложение 2 към прессъобщението за лихвената статистика от 31 март 2008 г. (с данни за февруари 2008 г.), както и в методологическите бележки на интернет страницата на БНБ www.bnb.bg/Статистика/Лихвена статистика.

² Лихвен процент по реални сделки с необезпечени овърнайт-депозити в левове, предоставени на междубанковия пазар.

³ Фиксинг на котировките на необезпечени депозити в левове, предлагани на междубанковия пазар.

През юни 2009 г. в сравнение с май 2009 г. *годишният процент на разходите по кредитите за потребление* в левове се повишава с 0.30 пр.п., по *жилищните кредити* в левове – с 0.23 пр.п., а по *жилищните кредити* в евро – с 0.31 пр.п.

Депозити на сектор Нефинансови предприятия. Средният лихвен процент по *депозитите с договорен матуритет* в левове през юни 2009 г. в сравнение с юни 2008 г. се повишава с 1.49 пр.п. до 6.69%, а по тези в евро – с 0.54 пр.п. до 4.39%. В сравнение с май 2009 г. средният лихвен процент по *депозитите с договорен матуритет* в левове се увеличава с 1.00 пр.п., а по тези в евро намалява с 0.44 пр.п.

Депозити на сектор Домакинства. През юни 2009 г. спрямо юни 2008 г. средният лихвен процент по *депозитите с договорен матуритет* в левове се повишава с 2.82 пр.п. до 8.15%, а по тези в евро – с 2.26 пр.п. до 6.52%. В сравнение с май 2009 г. средният лихвен процент по *депозитите с договорен матуритет* в левове намалява с 0.08 пр.п., а по тези в евро – с 0.21 пр.п.

Лихвени проценти по салда

Кредити за сектор Нефинансови предприятия. През юни 2009 г. средният лихвен процент по *овърдрафта* в левове е 9.71%, като спрямо юни 2008 г. той се увеличава с 0.12 пр.п. Средният лихвен процент по *кредитите, различни от овърдрафт*, в левове нараства с 0.60 пр.п. до 10.96%, а по тези в евро намалява с 0.97 пр.п. до 7.66%.

Кредити за сектор Домакинства. Средният лихвен процент по *овърдрафта* в левове през юни 2009 г. спрямо юни 2008 г. се увеличава с 1.10 пр.п. до 14.88%. Същият показател при *кредитите за потребление* в левове се увеличава с 1.28 пр.п. до 12.31%, при *жилищните кредити* в левове – с 0.72 пр.п. до 9.66%, при *жилищните кредити* в евро – с 0.46 пр.п. до 8.22%, а при *другите кредити* в левове – с 0.22 пр.п. до 12.78%.

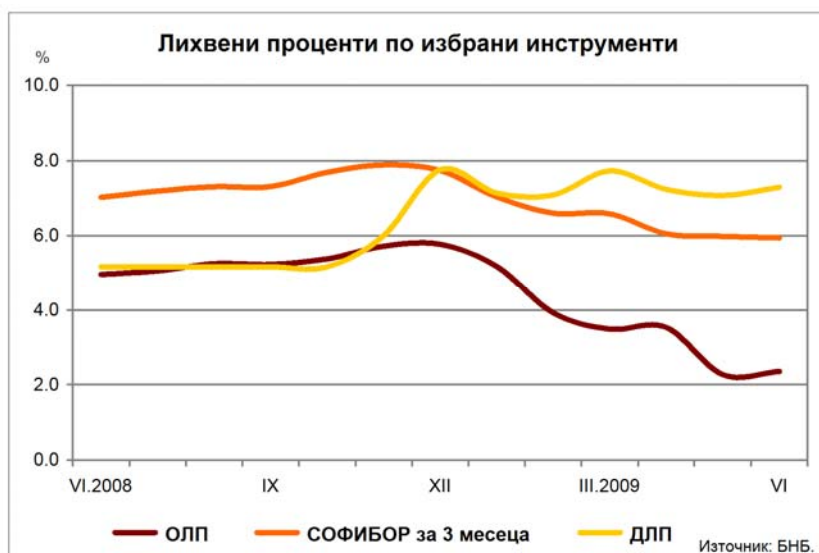
Депозити на сектор Нефинансови предприятия в левове. През юни 2009 г. средният лихвен процент по *овърнайт-депозитите* намалява спрямо същия месец на предходната година с 0.15 пр.п. до 0.55%, а този по *депозитите с договорен матуритет* се увеличава с 1.32 пр.п. до 6.05%. Средният лихвен процент по *депозитите, договорени за ползване след предизвестие*, се повишава с 1.02 пр.п. до 4.01%.

Депозити на сектор Домакинства в левове. През юни 2009 г. средният лихвен процент по *овърнайт-депозитите* в сравнение с юни 2008 г. се увеличава с 0.14 пр.п. до 1.06%, а този по *депозитите с договорен матуритет* се увеличава с 2.09 пр.п. до 7.09%. Средният лихвен процент по *депозитите, договорени за ползване след предизвестие*, се повишава с 0.37 пр.п. до 3.70%.

Приложение 1

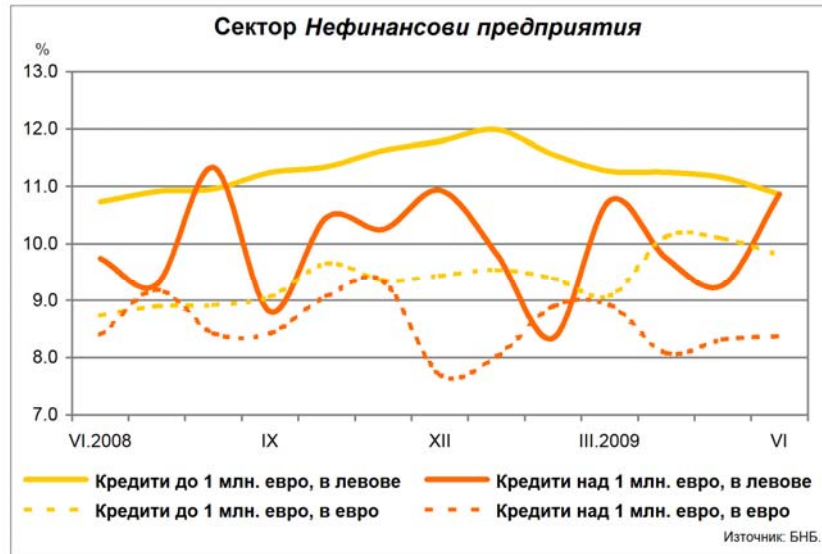
ЛИХВЕНА СТАТИСТИКА Юни 2009 г.

Графика 1

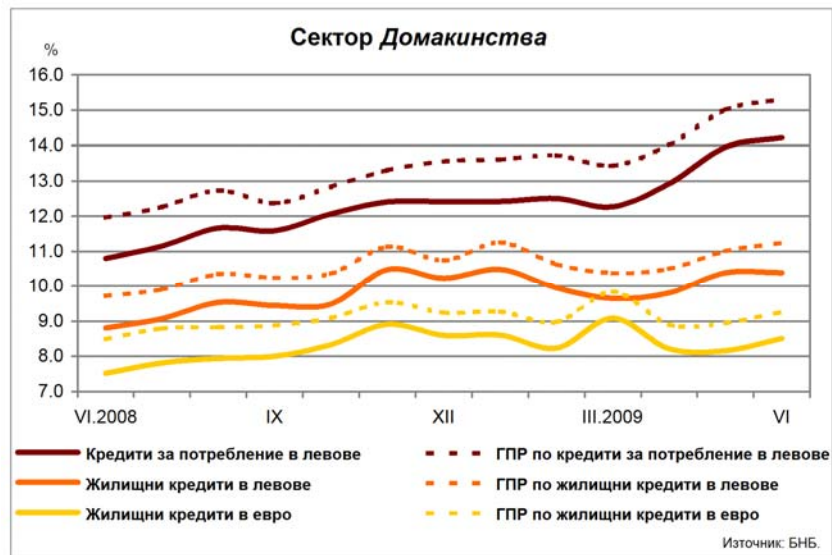


Лихвени проценти по нов бизнес по кредити

Графика 2

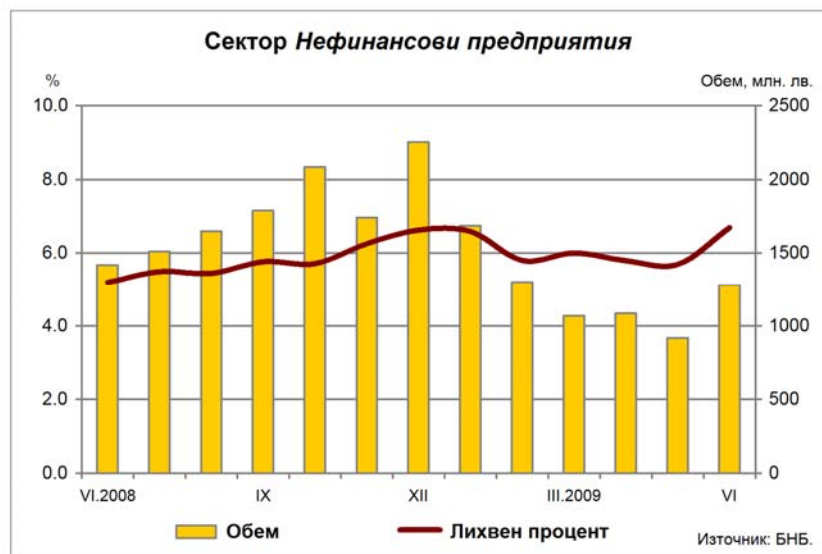


Графика 3

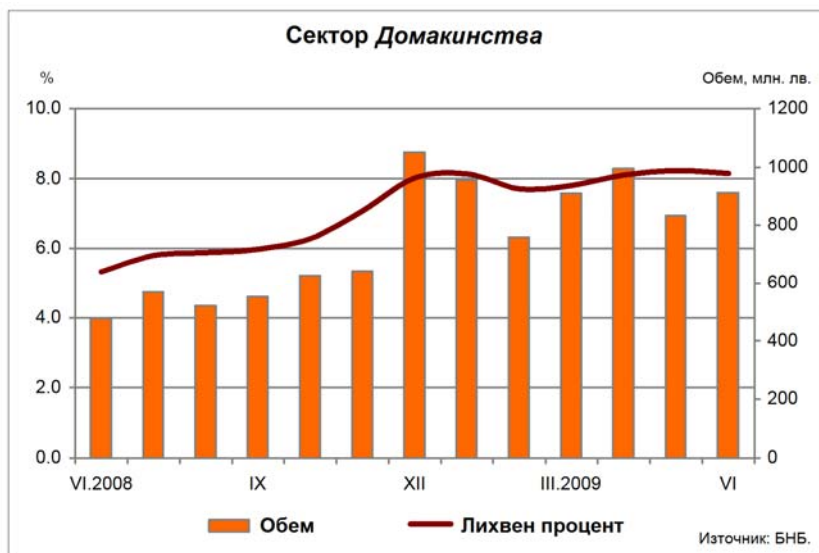


Лихвени проценти и обеми по нов бизнес по депозити с договорен матуритет (в левове)

Графика 4

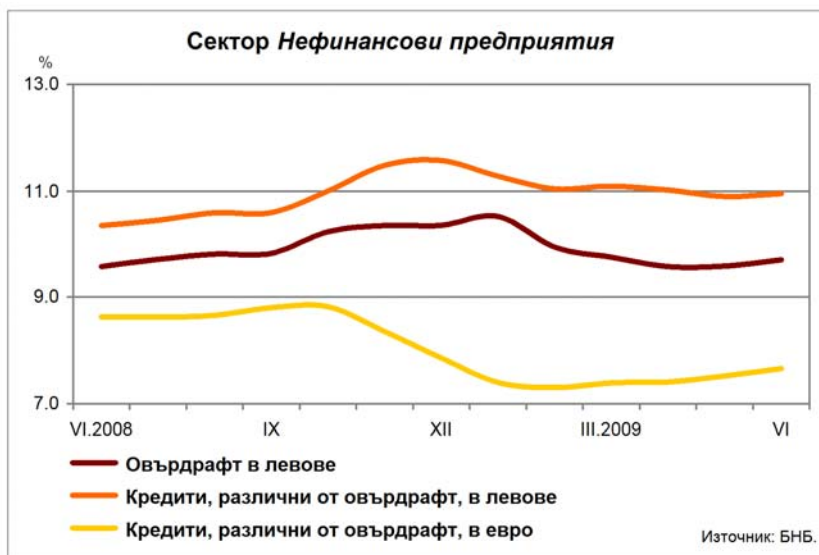


Графика 5

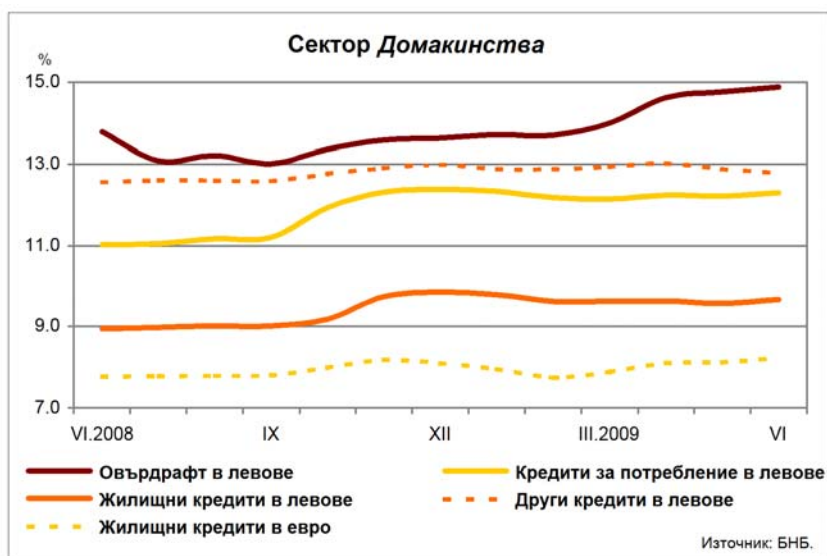


Лихвени проценти по салда по кредити

Графика 6

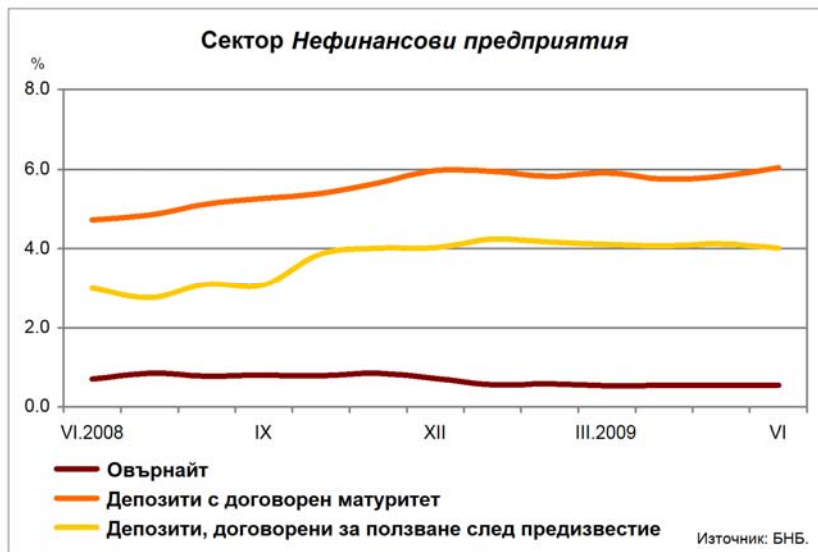


Графика 7



Лихвени проценти по салда по депозити (в левове)

Графика 8



Графика 9

