



ПРЕССЪОБЩЕНИЕ

ЛИХВЕНА СТАТИСТИКА¹

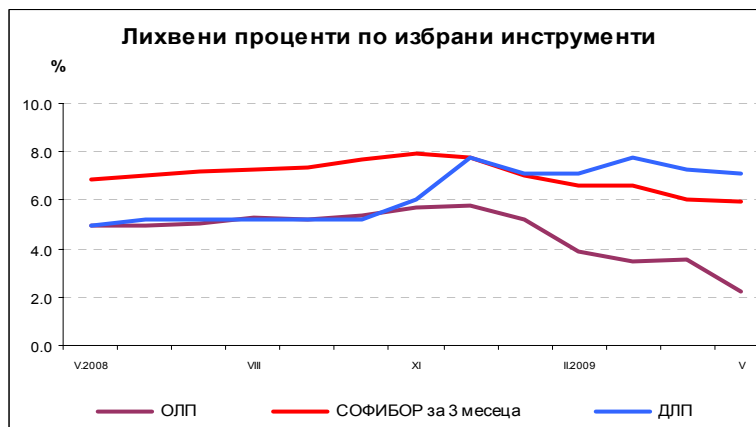
МАЙ 2009 г.

През май 2009 г. *основният лихвен процент (ОЛП)* е 2.27%. В сравнение с май 2008 г. той намалява с 2.66 пр.п., а спрямо април 2009 г. – с 1.26 пр.п.

Индексът *ЛЕОНИЯ*² е 2.35%, като спрямо май 2008 г. намалява с 2.61 пр.п. Индексът *СОФИБОР*³ за срочност 1 месец намалява в сравнение с май на предходната година с 1.72 пр.п. до 4.80%, а този за 3 месеца – с 0.90 пр.п. до 5.98%.

Доходността до падеж на държавни ценни книжа (ДЦК) в левове с матуритет 5 години, постигната на вторичния пазар, в сравнение с май 2008 г. се увеличава с 1.07 пр.п. до 5.88%. *Дългосрочният лихвен процент за оценка степента на сближаване (ДЛП)* през май 2009 г. е 7.08%, като спрямо същия месец на 2008 г. се повишава с 2.13 пр.п. В сравнение с април 2009 г. *ДЛП* намалява с 0.16 пр.п.

Графика 1



Източник: БНБ.

Лихвени проценти по нов бизнес

Кредити за сектор *Нефинансови предприятия*. През май 2009 г. *средният лихвен процент по кредитите до 1 млн. евро*, договорени в левове, се увеличава спрямо май на предходната година с 0.53 пр.п. до 11.16%, а по тези, договорени в евро – с 1.35 пр.п. до 10.09%. *Средният лихвен процент по кредитите над 1 млн. евро* намалява с 0.04 пр.п. до 9.27% при кредитите, договорени в левове, и с 0.66 пр.п. до 8.31% при кредитите, договорени в евро.

¹ Допълнителна информация относно лихвената статистика на депозитите и кредитите на сектори *Нефинансови предприятия* и *Домакинства* е представена в приложение 2 към прессъобщението за лихвената статистика от 31 март 2008 г. (с данни за февруари 2008 г.), както и в методологическите бележки на интернет страницата на БНБ www.bnb.bg/Статистика/Лихвена_статистика.

² Лихвен процент по реални сделки с необезпечени овърнайт-депозити в левове, предоставени на междубанковия пазар.

³ Фиксинг на котировките на необезпечени депозити в левове, предлагани на междубанковия пазар.

През май 2009 г. спрямо април 2009 г. средният лихвен процент по *кредитите до 1 млн. евро*, договорени в левове, намалява с 0.09 пр.п., а по *кредитите до 1 млн. евро*, договорени в евро – с 0.04 пр.п. Същият показател при *кредитите над 1 млн. евро*, договорени в левове, намалява с 0.47 пр.п., а при *кредитите над 1 млн. евро*, договорени в евро, се увеличава с 0.23 пр.п.

Кредити за сектор *Домакинства*. През май 2009 г. средният лихвен процент по *кредитите за потребление* в левове се увеличава в сравнение с май 2008 г. с 3.19 пр.п. до 13.96%, по *жилищните кредити* в левове – с 1.58 пр.п. до 10.39%, по *жилищните кредити* в евро – с 0.57 пр.п. до 8.16%, а по *другите кредити* в левове – с 0.13 пр.п. до 12.98%.

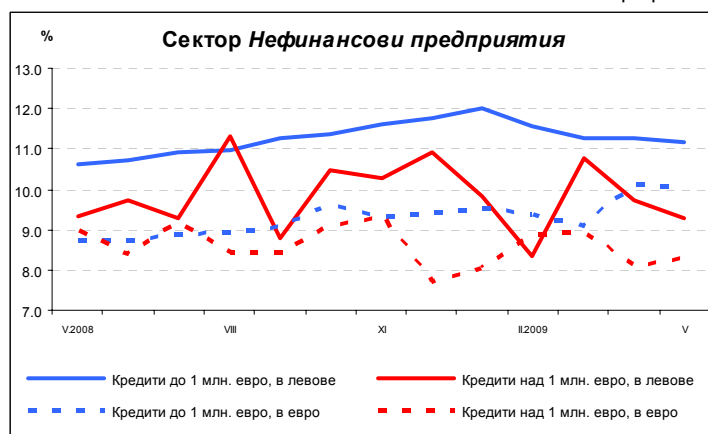
През май 2009 г. в сравнение с април 2009 г. средните лихвени проценти по *кредитите за потребление* в левове и по *жилищните кредити* в левове се повишават съответно с 1.04 и 0.58 пр.п., а по *жилищните кредити* в евро и по *другите кредити* в левове намаляват съответно с 0.05 и 0.57 пр.п.

Годишният процент на разходите (ГПР) по кредитите за потребление в левове през май 2009 г. е 15.01%, като спрямо май 2008 г. той се увеличава с 2.98 пр.п. **Годишният процент на разходите по жилищните кредити** в левове в сравнение със същия месец на 2008 г. се увеличава с 1.77 пр.п. до 11.01%, а по *жилищните кредити* в евро – с 0.35 пр.п. до 8.95%.

През май 2009 г. в сравнение с април 2009 г. **годишният процент на разходите по кредитите за потребление** в левове се повишава с 0.99 пр.п., по *жилищните кредити* в левове – с 0.50 пр.п., а по *жилищните кредити* в евро – с 0.05 пр.п.

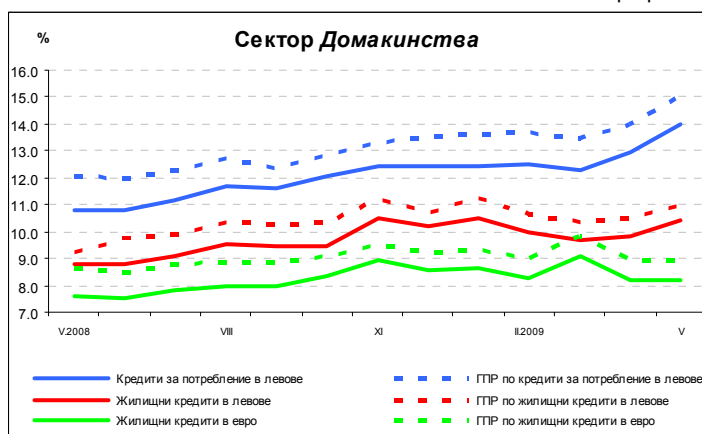
Лихвени проценти по нов бизнес по кредити

Графика 2



Източник: БНБ.

Графика 3



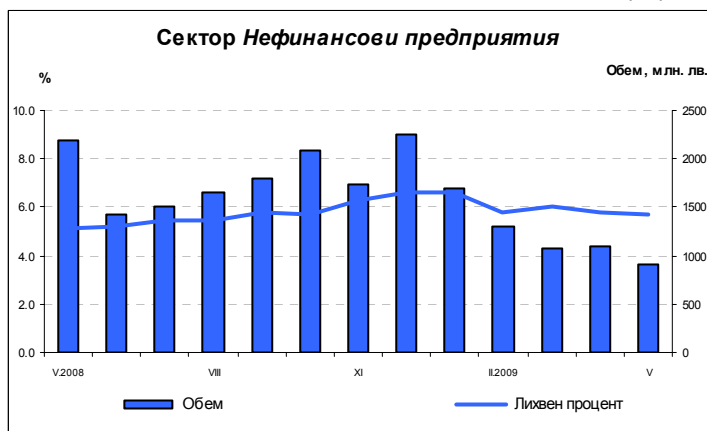
Източник: БНБ.

Депозити на сектор *Нефинансови предприятия*. Средният лихвен процент по *депозитите с договорен матуритет* в левове през май 2009 г. в сравнение с май 2008 г. се повишава с 0.59 пр.п. до 5.69%, а по тези в евро – с 0.50 пр.п. до 4.83%. В сравнение с април 2009 г. средният лихвен процент по *депозитите с договорен матуритет* в левове намалява с 0.10 пр.п., а по тези в евро се увеличава с 0.55 пр.п.

Депозити на сектор *Домакинства*. През май 2009 г. спрямо май 2008 г. средният лихвен процент по *депозитите с договорен матуритет* в левове се повишава с 3.10 пр.п. до 8.23%, а по тези в евро – с 2.75 пр.п. до 6.73%. В сравнение с април 2009 г. средният лихвен процент по *депозитите с договорен матуритет* в левове се увеличава с 0.12 пр.п., а по тези в евро – с 0.31 пр.п.

Лихвени проценти и обеми по нов бизнес по депозити с договорен матуритет (в левове)

Графика 4



Източник: БНБ.

Графика 5



Източник: БНБ.

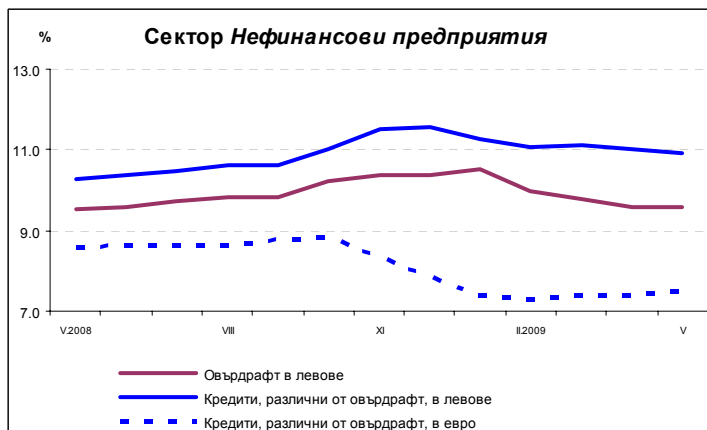
Лихвени проценти по салда

Кредити за сектор Нефинансови предприятия. През май 2009 г. средният лихвен процент по *овърдрафта* в левове е 9.60%, като спрямо май 2008 г. той се увеличава с 0.06 пр.п. Средният лихвен процент по *кредитите, различни от овърдрафт*, в левове нараства с 0.64 пр.п. до 10.91%, а по тези в евро намалява с 1.05 пр.п. до 7.52%.

Кредити за сектор Домакинства. Средният лихвен процент по *овърдрафта* в левове през май 2009 г. спрямо май 2008 г. се увеличава с 1.01 пр.п. до 14.77%. Същият показател при *кредитите за потребление* в левове се увеличава с 1.16 пр.п. до 12.22%, при *жилищните кредити* в левове – с 0.64 пр.п. до 9.57%, при *жилищните кредити* в евро – с 0.34 пр.п. до 8.11%, а при *другите кредити* в левове – с 0.36 пр.п. до 12.88%.

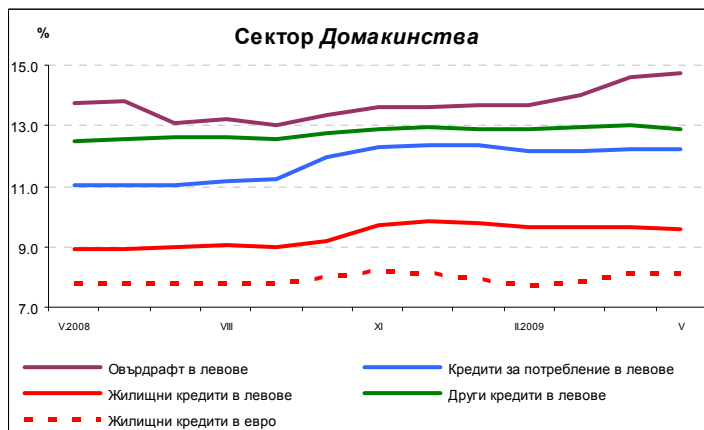
Лихвени проценти по салда по кредити

Графика 6



Източник: БНБ.

Графика 7

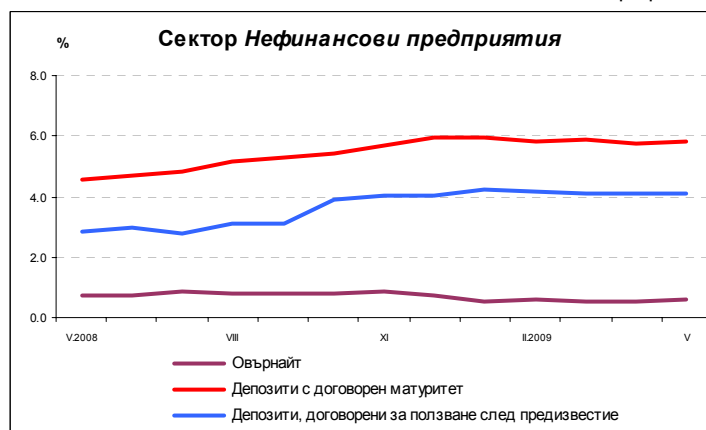


Източник: БНБ.

Депозити на сектор *Нефинансови предприятия* в левове. През май 2009 г. средният лихвен процент по *овърнай*-депозитите намалява спрямо същия месец на предходната година с 0.13 пр.п. до 0.59%, а този по *депозитите с договорен матуритет* се увеличава с 1.26 пр.п. до 5.82%. Средният лихвен процент по *депозитите, договорени за ползване след предизвестие*, се повишава с 1.28 пр.п. до 4.12%.

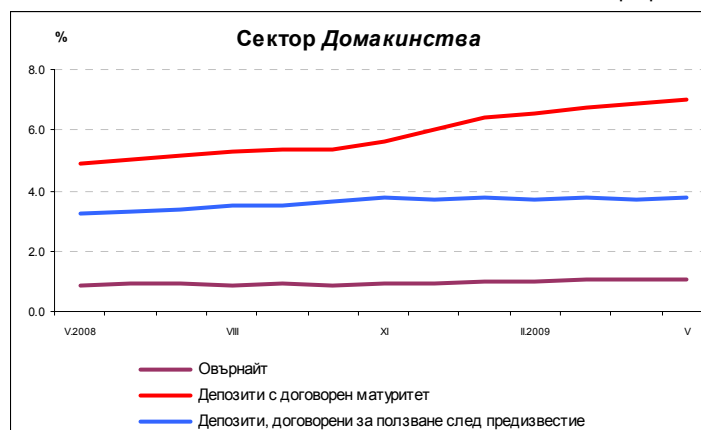
Лихвени проценти по салда по депозити (в левове)

Графика 8



Източник: БНБ.

Графика 9



Източник: БНБ.

Депозити на сектор *Домакинства* в левове. През май 2009 г. средният лихвен процент по *овърнай*-депозитите в сравнение с май 2008 г. се увеличава с 0.17 пр.п. до 1.06%, а този по *депозитите с договорен матуритет* се увеличава с 2.10 пр.п. до 6.99%. Средният лихвен процент по *депозитите, договорени за ползване след предизвестие*, се повишава с 0.50 пр.п. до 3.76%.

Приложение: Таблица

* * *

Прессъобщението, базата данни, методологическите бележки, както и електронното издание „Лихвена статистика“ се намират на интернет страницата на БНБ в раздел *Статистика/Парична и лихвена статистика/Лихвена статистика*.

* * *

БЪЛГАРСКА НАРОДНА БАНКА

ОТДЕЛ „ВРЪЗКИ С ОБЩЕСТВЕННОСТТА“

ПЛ. „КНЯЗ АЛЕКСАНДЪР I“ № 1, СОФИЯ 1000

тел.: (+359 2) 9145 16 56, факс: (+359 2) 980 24 25

e-mail: press_office@bnb.org

интернет страница: <http://www.bnb.bg/>

ЛИХВЕНА СТАТИСТИКА
Май 2009 г.

	2008	2009	
	Май	Април	Май
Междубанков пазар и доходност на държавни ценни книжа			
Основен лихвен процент ¹ (ОЛП)	4.93	3.53	2.27
ЛЕОНИЯ ²	4.96	2.27	2.35
СОФИБОР ³			
за 1 месец	6.52	4.97	4.80
за 3 месеца	6.88	6.05	5.98
за 6 месеца	7.14	7.47	7.40
за 12 месеца	8.08	9.64	9.71
Доходност на държавни ценни книжа ⁴ (ДЦК)			
3-годишни ДЦК	-	-	-
5-годишни ДЦК	4.81	4.45	5.88
10-годишни ДЦК	5.08	7.06	7.07
Дългосрочен лихвен процент за оценка степента на сближаване ⁵	4.95	7.24	7.08
Лихвени проценти по нов бизнес⁶			
Кредити за сектор <i>Нефинансови предприятия</i>			
кредити до 1 млн. евро, договорени в левове	10.63	11.25	11.16
кредити до 1 млн. евро, договорени в евро	8.74	10.13	10.09
кредити над 1 млн. евро, договорени в левове	9.31	9.74	9.27
кредити над 1 млн. евро, договорени в евро	8.97	8.08	8.31
Кредити за сектор <i>Домакинства</i>			
кредити за потребление в левове	10.77	12.92	13.96
жилищни кредити в левове	8.81	9.81	10.39
жилищни кредити в евро	7.59	8.21	8.16
други кредити в левове	12.85	13.55	12.98
Годишен процент на разходите ⁷ (ГПР) по кредити за сектор <i>Домакинства</i>			
ГПР по кредити за потребление в левове	12.03	14.02	15.01
ГПР по жилищни кредити в левове	9.24	10.51	11.01
ГПР по жилищни кредити в евро	8.60	8.90	8.95
Депозити на сектор <i>Нефинансови предприятия</i>			
депозити с договорен матуритет в левове	5.10	5.79	5.69
депозити с договорен матуритет в евро	4.33	4.28	4.83
Депозити на сектор <i>Домакинства</i>			
депозити с договорен матуритет в левове	5.13	8.11	8.23
депозити с договорен матуритет в евро	3.98	6.42	6.73
Лихвени проценти по салда⁶			
Кредити за сектор <i>Нефинансови предприятия</i>			
овърдрафт в левове	9.54	9.59	9.60
кредити, различни от овърдрафт, в левове	10.27	11.02	10.91
кредити, различни от овърдрафт, в евро	8.57	7.41	7.52
Кредити за сектор <i>Домакинства</i>			
овърдрафт в левове	13.76	14.62	14.77
кредити, различни от овърдрафт			
кредити за потребление в левове	11.06	12.24	12.22
жилищни кредити в левове	8.93	9.63	9.57
жилищни кредити в евро	7.77	8.11	8.11
други кредити в левове	12.52	13.02	12.88
Депозити на сектор <i>Нефинансови предприятия</i>			
овърнайт-депозити в левове	0.72	0.55	0.59
депозити с договорен матуритет в левове	4.56	5.76	5.82
депозити, договорени за ползване след предизвестие, в левове	2.84	4.08	4.12
Депозити на сектор <i>Домакинства</i> в левове			
овърнайт-депозити в левове	0.89	1.08	1.06
депозити с договорен матуритет в левове	4.89	6.89	6.99
депозити, договорени за ползване след предизвестие, в левове	3.26	3.73	3.76

Източник: БНБ.

¹ ОЛП за текущия месец е равен на средната аритметична величина от стойностите на индекса ЛЕОНИЯ за работните дни на предходния календарен месец.

² Лихвен процент по реални сделки с необезпечени овърнайт-депозити в левове, предоставени на междубанковия пазар. Месечните стойности са изчислени като средноаритметични от дневните стойности.

³ Фиксинг на котировките на необезпечени депозити в левове, предлагани на междубанковия пазар. Месечните стойности са изчислени като средноаритметични от дневните стойности.

⁴ Среднопретеглена ефективна доходност, постигната на вторичния пазар при сделки с лихвоносни ДЦК, деноминирани в левове.

⁵ Определя се на база доходността до падеж на вторичния пазар по дългосрочна ценна книга (бенчмарк), емитирана от Министерството на финансите (сектор *Централно държавно управление*) и деноминирана в национална валута. Месечните стойности са изчислени като средноаритметични от дневните стойности.

⁶ Ефективни годишни лихвени проценти, среднопретеглени съответно с обемите по нов бизнес през отчетния период или със салдата към края на отчетния период.

⁷ Включва всички лихвени плащания по кредита, както и всички такси, комисиони и други разходи за сметка на клиента, извършването на които е условие за отпускането на кредита.