



ПРЕССЪОБЩЕНИЕ

ЛИХВЕНА СТАТИСТИКА¹

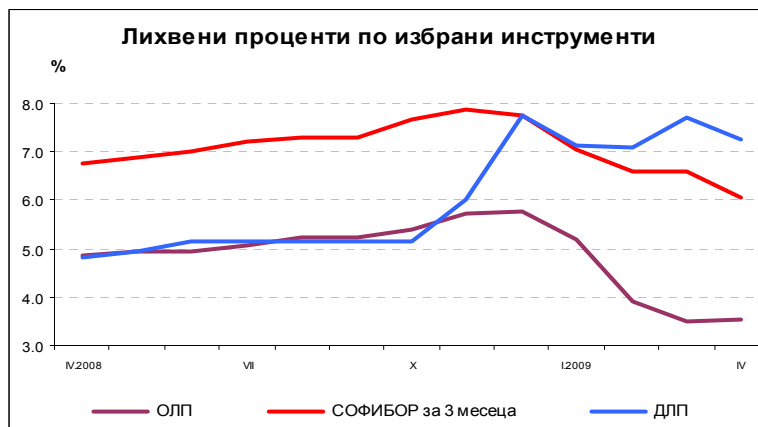
АПРИЛ 2009 г.

През април 2009 г. *основният лихвен процент (ОЛП)* е 3.53%. В сравнение с април 2008 г. той намалява с 1.32 пр.п., а спрямо март 2009 г. се увеличава с 0.04 пр.п.

Индексът *ЛЕОНИА*² е 2.27%, като спрямо април 2008 г. намалява с 2.66 пр.п. Индексът *СОФИБОР*³ за срочност 1 месец намалява в сравнение с април на предходната година с 1.45 пр.п. до 4.97%, а този за 3 месеца – с 0.72 пр.п. до 6.05%.

Доходността до падеж на държавни ценни книжа (ДЦК) в левове с матуритет 5 години, постигната на вторичния пазар, в сравнение с април 2008 г. намалява с 0.28 пр.п. до 4.45%. *Дългосрочният лихвен процент за оценка степента на сближаване (ДЛП)* през април 2009 г. е 7.24%, като спрямо същия месец на 2008 г. се повишава с 2.44 пр.п. В сравнение с март 2009 г. *ДЛП* намалява с 0.49 пр.п.

Графика 1



Източник: БНБ.

Лихвени проценти по нов бизнес

Кредити за сектор *Нефинансови предприятия*. През април 2009 г. средният лихвен процент по *кредитите до 1 млн. евро*, договорени в левове, се увеличава спрямо април на предходната година с 0.61 пр.п. до 11.25%, а по тези, договорени в евро – с 1.28 пр.п. до 10.13%. Средният лихвен процент по *кредитите над 1 млн. евро* се повишава с 1.10 пр.п. до 9.74% при кредитите, договорени в левове, и с 0.16 пр.п. до 8.08% при кредитите, договорени в евро.

¹ Допълнителна информация относно лихвената статистика на депозитите и кредитите на сектори *Нефинансови предприятия* и *Домакинства* е представена в приложение 2 към прессъобщението за лихвената статистика от 31 март 2008 г. (с данни за февруари 2008 г.), както и в методологическите бележки на интернет страницата на БНБ www.bnb.bg/Статистика/Лихвена_статистика.

² Лихвен процент по реални сделки с необезпечени овърнайт-депозити в левове, предоставени на междубанковия пазар.

³ Фиксинг на котировките на необезпечени депозити в левове, предлагани на междубанковия пазар.

През април 2009 г. спрямо март 2009 г. средният лихвен процент по *кредитите до 1 млн. евро*, договорени в левове, намалява с 0.02 пр.п., а по *кредитите до 1 млн. евро*, договорени в евро, се увеличава с 1.05 пр.п. Същият показател при *кредитите над 1 млн. евро*, договорени в левове, намалява с 1.02 пр.п., а при *кредитите над 1 млн. евро*, договорени в евро – с 0.84 пр.п.

Кредити за сектор *Домакинства*. През април 2009 г. средният лихвен процент по *кредитите за потребление* в левове се увеличава в сравнение с април 2008 г. с 2.29 пр.п. до 12.92%, по *жилищните кредити* в левове – с 1.18 пр.п. до 9.81%, по *жилищните кредити* в евро – с 0.82 пр.п. до 8.21%, а по *другите кредити* в левове – с 0.96 пр.п. до 13.55%.

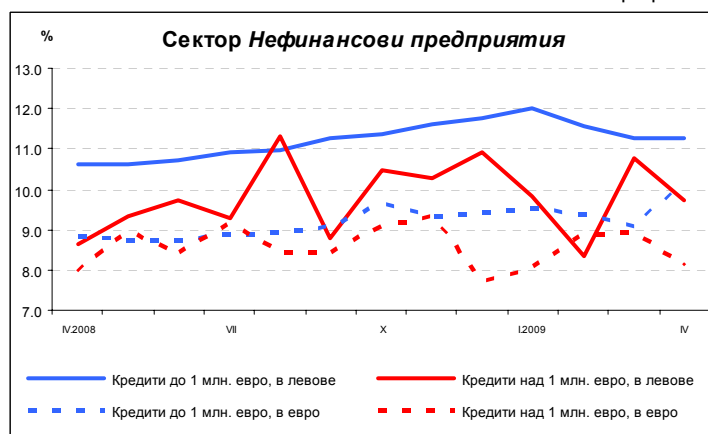
През април 2009 г. в сравнение с март 2009 г. средните лихвени проценти по *кредитите за потребление* в левове, по *жилищните кредити* в левове и по *другите кредити* в левове се повишават съответно с 0.65, 0.16 и 0.81 пр.п., а по *жилищните кредити* в евро те намаляват с 0.87 пр.п.

Годишният процент на разходите (ГПР) по кредитите за потребление в левове през април 2009 г. е 14.02%, като спрямо април 2008 г. той се увеличава с 2.36 пр.п. **Годишният процент на разходите по жилищните кредити** в левове в сравнение със същия месец на 2008 г. се увеличава с 1.21 пр.п. до 10.51%, а по *жилищните кредити* в евро – с 0.92 пр.п. до 8.90%.

През април 2009 г. в сравнение с март 2009 г. **годишният процент на разходите по кредитите за потребление** в левове и по *жилищните кредити* в левове се повишава съответно с 0.58 и 0.13 пр.п., а по *жилищните кредити* в евро той намалява с 0.94 пр.п.

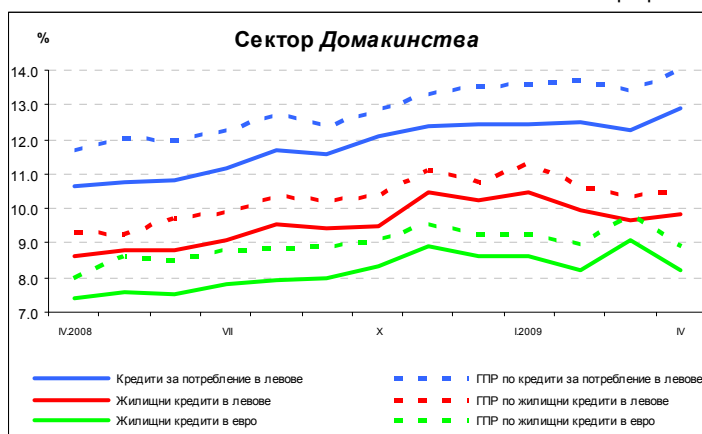
Лихвени проценти по нов бизнес по кредити

Графика 2



Източник: БНБ.

Графика 3



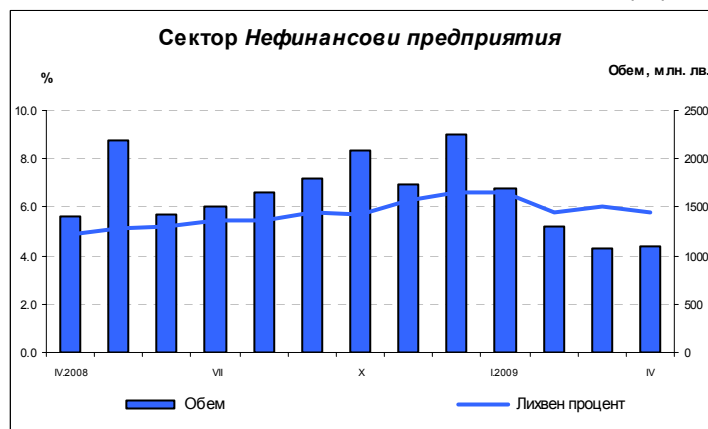
Източник: БНБ.

Депозити на сектор *Нефинансови предприятия*. Средният лихвен процент по *депозитите с договорен матуритет* в левове през април 2009 г. в сравнение с април 2008 г. се повишава с 0.87 пр.п. до 5.79%, а по тези в евро – с 0.61 пр.п. до 4.28%. В сравнение с март 2009 г. средният лихвен процент по *депозитите с договорен матуритет* в левове намалява с 0.21 пр.п., а по тези в евро се увеличава с 0.15 пр.п.

Депозити на сектор *Домакинства*. През април 2009 г. спрямо април 2008 г. средният лихвен процент по *депозитите с договорен матуритет* в левове се повишава с 2.87 пр.п. до 8.11%, а по тези в евро – с 2.28 пр.п. до 6.42%. В сравнение с март 2009 г. средният лихвен процент по *депозитите с договорен матуритет* в левове се увеличава с 0.30 пр.п., а по тези в евро – с 0.35 пр.п.

Лихвени проценти и обеми по нов бизнес по депозити с договорен матуритет (в левове)

Графика 4



Източник: БНБ.

Графика 5



Източник: БНБ.

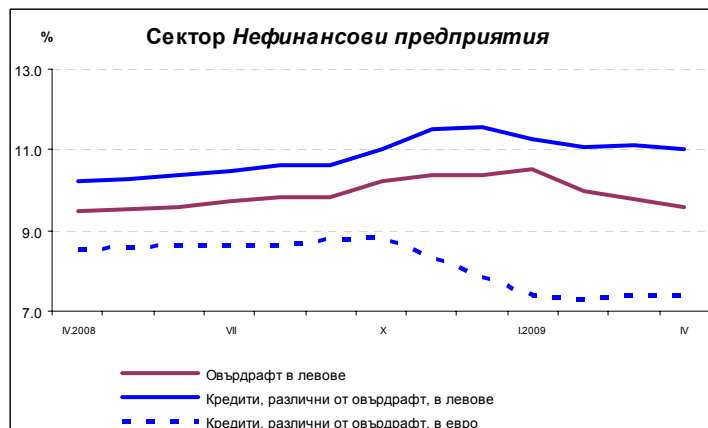
Лихвени проценти по салда

Кредити за сектор Нефинансови предприятия. През април 2009 г. средният лихвен процент по *овърдрафта* в левове е 9.59%, като спрямо април 2008 г. той се увеличава с 0.11 пр.п. Средният лихвен процент по *кредитите, различни от овърдрафт*, в левове нараства с 0.79 пр.п. до 11.02%, а по тези в евро намалява с 1.12 пр.п. до 7.41%.

Кредити за сектор Домакинства. Средният лихвен процент по *овърдрафта* в левове през април 2009 г. спрямо април 2008 г. се увеличава с 0.89 пр.п. до 14.62%. Същият показател при *кредитите за потребление* в левове се увеличава с 1.17 пр.п. до 12.24%, при *жилищните кредити* в левове – с 0.78 пр.п. до 9.63%, при *жилищните кредити* в евро – с 0.34 пр.п. до 8.11%, а при *другите кредити* в левове – с 0.54 пр.п. до 13.02%.

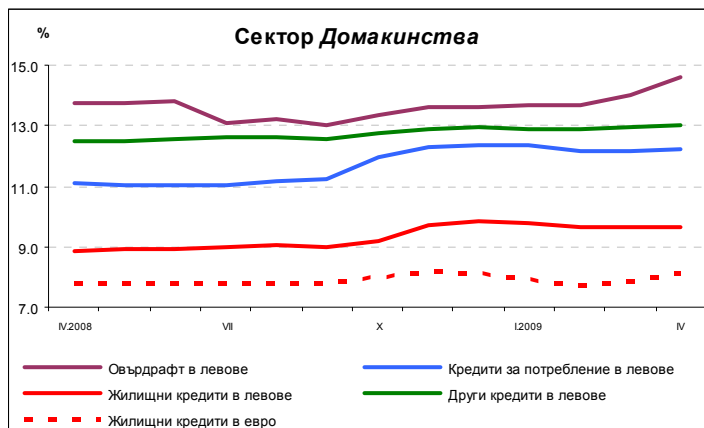
Лихвени проценти по салда по кредити

Графика 6



Източник: БНБ.

Графика 7

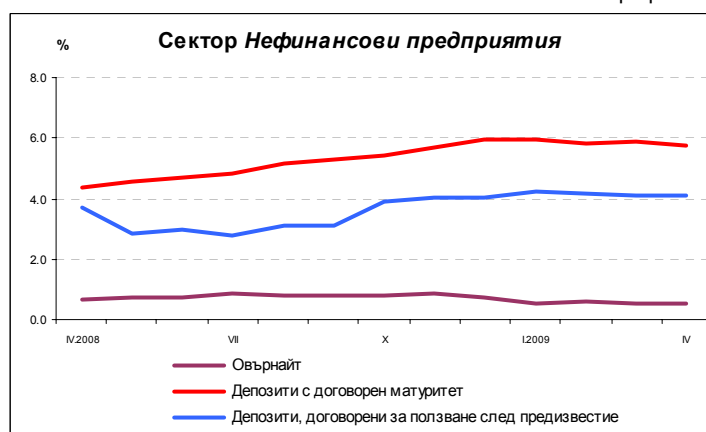


Източник: БНБ.

Депозити на сектор *Нефинансови предприятия* в левове. През април 2009 г. средният лихвен процент по *овърнай*-депозитите намалява спрямо същия месец на предходната година с 0.11 пр.п. до 0.55%, а този по *депозитите с договорен матуритет* се увеличава с 1.40 пр.п. до 5.76%. Средният лихвен процент по *депозитите, договорени за ползване след предизвестие*, се повишава с 0.35 пр.п. до 4.08%.

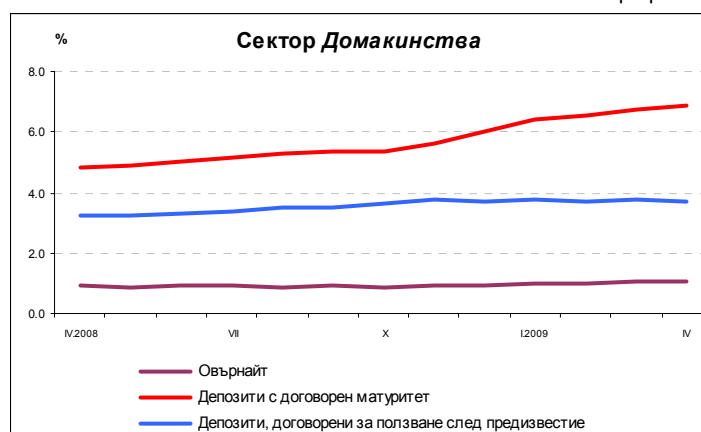
Лихвени проценти по салда по депозити (в левове)

Графика 8



Източник: БНБ.

Графика 9



Източник: БНБ.

Депозити на сектор *Домакинства* в левове. През април 2009 г. средният лихвен процент по *овърнай*-депозитите в сравнение с април 2008 г. се увеличава с 0.16 пр.п. до 1.08%, а този по *депозитите с договорен матуритет* се увеличава с 2.08 пр.п. до 6.89%. Средният лихвен процент по *депозитите, договорени за ползване след предизвестие*, се повишава с 0.52 пр.п. до 3.73%.

Приложение: Таблица

* * *

Прессъобщението, базата данни, методологическите бележки, както и електронното издание „Лихвена статистика“ се намират на интернет страницата на БНБ в раздел *Статистика/Парична и лихвена статистика/Лихвена статистика*.

* * *

БЪЛГАРСКА НАРОДНА БАНКА

ОТДЕЛ „ВРЪЗКИ С ОБЩЕСТВЕННОСТТА“

ПЛ. „КНЯЗ АЛЕКСАНДЪР I“ № 1, СОФИЯ 1000

тел.: (+359 2) 9145 16 56, факс: (+359 2) 980 24 25

e-mail: press_office@bnb.org

интернет страница: <http://www.bnb.bg/>

ЛИХВЕНА СТАТИСТИКА
Април 2009 г.

	2008	2009	
	Април	Март	Април
Междубанков пазар и доходност на държавни ценни книжа			
Основен лихвен процент ¹ (ОЛП)	4.85	3.49	3.53
ЛЕОНИЯ ²	4.93	3.53	2.27
СОФИБОР ³			
за 1 месец	6.42	5.64	4.97
за 3 месеца	6.77	6.58	6.05
за 6 месеца	6.98	7.86	7.47
за 12 месеца	7.68	9.53	9.64
Доходност на държавни ценни книжа ⁴ (ДЦК)			
3-годишни ДЦК	-	-	-
5-годишни ДЦК	4.73	4.45	4.45
10-годишни ДЦК	4.82	6.73	7.06
Дългосрочен лихвен процент за оценка степента на сближаване ⁵	4.80	7.73	7.24
Лихвени проценти по нов бизнес⁶			
<i>Кредити за сектор Нефинансови предприятия</i>			
кредити до 1 млн. евро, договорени в левове	10.64	11.27	11.25
кредити до 1 млн. евро, договорени в евро	8.85	9.08	10.13
кредити над 1 млн. евро, договорени в левове	8.64	10.76	9.74
кредити над 1 млн. евро, договорени в евро	7.92	8.92	8.08
<i>Кредити за сектор Домакинства</i>			
кредити за потребление в левове	10.63	12.27	12.92
жилищни кредити в левове	8.63	9.65	9.81
жилищни кредити в евро	7.39	9.08	8.21
други кредити в левове	12.59	12.74	13.55
<i>Годишен процент на разходите⁷ (ГПР) по кредити за сектор Домакинства</i>			
ГПР по кредити за потребление в левове	11.66	13.44	14.02
ГПР по жилищни кредити в левове	9.30	10.38	10.51
ГПР по жилищни кредити в евро	7.98	9.84	8.90
<i>Депозити на сектор Нефинансови предприятия</i>			
депозити с договорен матуритет в левове	4.92	6.00	5.79
депозити с договорен матуритет в евро	3.67	4.13	4.28
<i>Депозити на сектор Домакинства</i>			
депозити с договорен матуритет в левове	5.24	7.81	8.11
депозити с договорен матуритет в евро	4.14	6.07	6.42
Лихвени проценти по салда⁶			
<i>Кредити за сектор Нефинансови предприятия</i>			
овърдрафт в левове	9.48	9.76	9.59
кредити, различни от овърдрафт, в левове	10.23	11.10	11.02
кредити, различни от овърдрафт, в евро	8.53	7.39	7.41
<i>Кредити за сектор Домакинства</i>			
овърдрафт в левове	13.73	14.00	14.62
кредити, различни от овърдрафт			
кредити за потребление в левове	11.07	12.15	12.24
жилищни кредити в левове	8.85	9.62	9.63
жилищни кредити в евро	7.77	7.88	8.11
други кредити в левове	12.48	12.94	13.02
<i>Депозити на сектор Нефинансови предприятия</i>			
овърнайт-депозити в левове	0.66	0.53	0.55
депозити с договорен матуритет в левове	4.36	5.91	5.76
депозити, договорени за ползване след предизвестие, в левове	3.73	4.11	4.08
<i>Депозити на сектор Домакинства в левове</i>			
овърнайт-депозити в левове	0.92	1.05	1.08
депозити с договорен матуритет в левове	4.81	6.76	6.89
депозити, договорени за ползване след предизвестие, в левове	3.21	3.78	3.73

Източник: БНБ.

¹ ОЛП за текущия месец е равен на средната аритметична величина от стойностите на индекса ЛЕОНИЯ за работните дни на предходния календарен месец.

² Лихвен процент по реални сделки с необезпечени овърнайт-депозити в левове, предоставени на междубанковия пазар. Месечните стойности са изчислени като средноаритметични от дневните стойности.

³ Фиксинг на котировките на необезпечени депозити в левове, предлагани на междубанковия пазар. Месечните стойности са изчислени като средноаритметични от дневните стойности.

⁴ Среднопретеглена ефективна доходност, постигната на вторичния пазар при сделки с лихвоносни ДЦК, деноминирани в левове.

⁵ Определя се на база доходността до падеж на вторичния пазар по дългосрочна ценна книга (бенчмарк), емитирана от Министерството на финансите (сектор Централно държавно управление) и деноминирана в национална валута. Месечните стойности са изчислени като средноаритметични от дневните стойности.

⁶ Ефективни годишни лихвени проценти, среднопретеглени съответно с обемите по нов бизнес през отчетния период или със салдата към края на отчетния период.

⁷ Включва всички лихвени плащания по кредита, както и всички такси, комисиони и други разходи за сметка на клиента, извършването на които е условие за отпускането на кредита.