



## ПРЕССЪОБЩЕНИЕ

### ЛИХВЕНА СТАТИСТИКА<sup>1</sup>

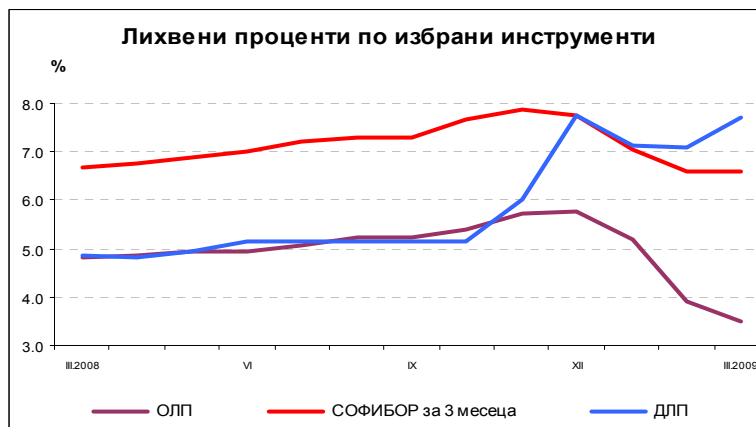
МАРТ 2009 г.

През март 2009 г. *основният лихвен процент (ОЛП)* е 3.49%. В сравнение с март 2008 г. той намалява с 1.34 пр.п., а спрямо февруари 2009 г. намалява с 0.43 пр.п.

Индексът *ЛЕОНИА*<sup>2</sup> е 3.53%, като спрямо март 2008 г. намалява с 1.32 пр.п. Индексът *СОФИБОР*<sup>3</sup> за срочност 1 месец намалява в сравнение с март на предходната година с 0.74 пр.п. до 5.64%, а този за 3 месеца – с 0.10 пр.п. до 6.58%.

*Доходността до падеж на държавни ценни книжа (ДЦК)* в левове с матуритет 5 години, постигната на вторичния пазар, в сравнение с март 2008 г. намалява с 0.32 пр.п. до 4.45%. *Дългосрочният лихвен процент за оценка степента на сближаване (ДЛП)* през март 2009 г. е 7.73%, като спрямо същия месец на 2008 г. се повишава с 2.88 пр.п. В сравнение с февруари 2009 г. *ДЛП* се увеличава с 0.64 пр.п.

Графика 1



Източник: БНБ.

### Лихвени проценти по нов бизнес

**Кредити за сектор *Нефинансови предприятия*.** През март 2009 г. средният лихвен процент по *кредитите до 1 млн. евро*, договорени в левове, се увеличава спрямо март на предходната година с 0.95 пр.п. до 11.27%, а по тези, договорени в евро – с 0.52 пр.п. до 9.08%. Средният лихвен процент по *кредитите над 1 млн. евро* се повишава с 1.43 пр.п. до 10.76% при кредитите, договорени в левове, и се увеличава с 0.50 пр.п. до 8.92% при кредитите, договорени в евро.

<sup>1</sup> Допълнителна информация относно лихвената статистика на депозитите и кредитите на сектори *Нефинансови предприятия* и *Домакинства* е представена в приложение 2 към прессъобщението за лихвената статистика от 31 март 2008 г. (с данни за февруари 2008 г.), както и в методологическите бележки на интернет страницата на БНБ [www.bnb.bg/Статистика/Лихвена\\_статистика](http://www.bnb.bg/Статистика/Лихвена_статистика).

<sup>2</sup> Лихвен процент по реални сделки с необезпечени овърнайт-депозити в левове, предоставени на междубанковия пазар.

<sup>3</sup> Фиксинг на котировките на необезпечени депозити в левове, предлагани на междубанковия пазар.

През март 2009 г. спрямо февруари 2009 г. средният лихвен процент по *кредитите до 1 млн. евро*, договорени в левове, намалява с 0.29 пр.п., а по *кредитите до 1 млн. евро*, договорени в евро – с 0.30 пр.п. Същият показател при *кредитите над 1 млн. евро*, договорени в левове, се повишава с 2.42 пр.п., а при *кредитите над 1 млн. евро*, договорени в евро – с 0.03 пр.п.

**Кредити за сектор *Домакинства*.** През март 2009 г. средният лихвен процент по *кредитите за потребление* в левове се увеличава в сравнение с март 2008 г. с 2.13 пр.п. до 12.27%, по *жилищните кредити* в левове – с 1.33 пр.п. до 9.65%, по *жилищните кредити* в евро – с 1.78 пр.п. до 9.08%, а по *другите кредити* в левове – с 0.39 пр.п. до 12.74%.

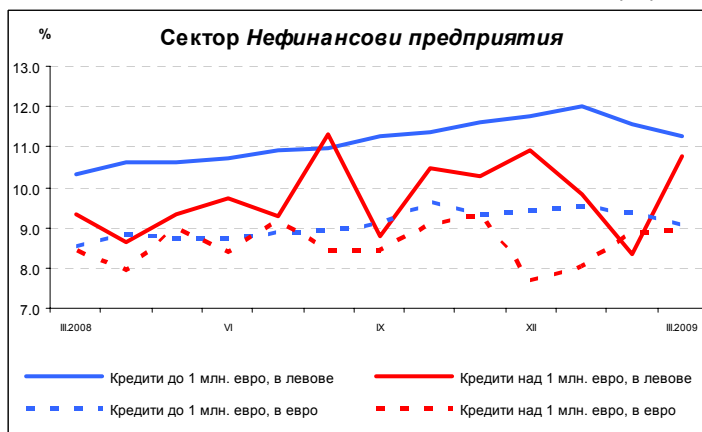
През март 2009 г. в сравнение с февруари 2009 г. средните лихвени проценти по *кредитите за потребление* в левове, по *жилищните кредити* в левове и по *другите кредити* в левове намаляват съответно с 0.23, 0.30 и 1.10 пр.п., а по *жилищните кредити* в евро те се увеличават с 0.85 пр.п.

**Годишният процент на разходите (ГПР) по кредитите за потребление** в левове през март 2009 г. е 13.44%, като спрямо март 2008 г. той се увеличава с 2.22 пр.п. **Годишният процент на разходите по жилищните кредити** в левове в сравнение със същия месец на 2008 г. се увеличава с 1.26 пр.п. до 10.38%, а по *жилищните кредити* в евро – с 1.67 пр.п. до 9.84%.

През март 2009 г. в сравнение с февруари 2009 г. **годишният процент на разходите по кредитите за потребление** в левове и по *жилищните кредити* в левове намалява съответно с 0.28 и 0.25 пр.п., а по *жилищните кредити* в евро се увеличава с 0.86 пр.п.

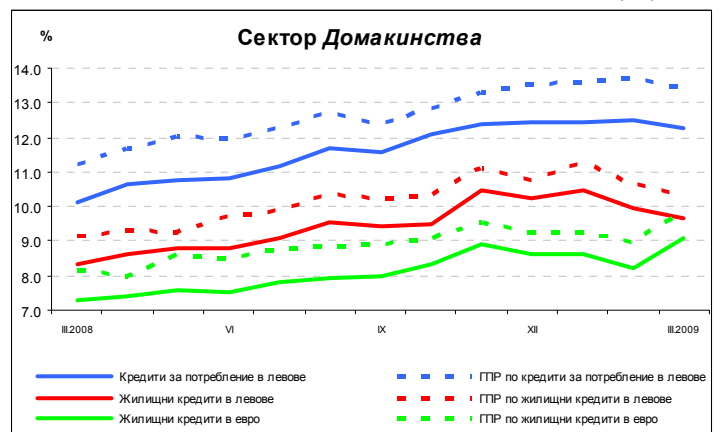
### Лихвени проценти по нов бизнес по кредити

Графика 2



Източник: БНБ.

Графика 3



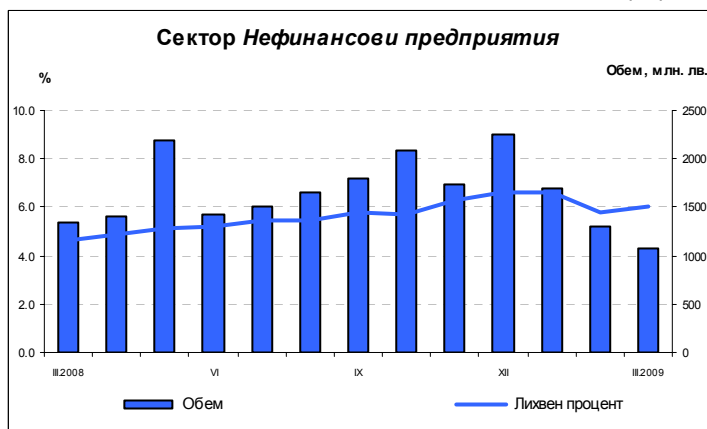
Източник: БНБ.

**Депозити на сектор *Нефинансови предприятия*.** Средният лихвен процент по *депозитите с договорен матуритет* в левове през март 2009 г. в сравнение с март 2008 г. се повишава с 1.40 пр.п. до 6.00%, а по тези в евро – с 0.43 пр.п. до 4.13%. В сравнение с февруари 2009 г. средният лихвен процент по *депозитите с договорен матуритет* в левове се увеличава с 0.20 пр.п., а по тези в евро намалява с 0.46 пр.п.

**Депозити на сектор *Домакинства*.** През март 2009 г. спрямо март 2008 г. средният лихвен процент по *депозитите с договорен матуритет* в левове се повишава с 2.90 пр.п. до 7.81%, а по тези в евро – с 2.07 пр.п. до 6.06%. В сравнение с февруари 2009 г. средният лихвен процент по *депозитите с договорен матуритет* в левове се увеличава с 0.10 пр.п., а по тези в евро – с 0.15 пр.п.

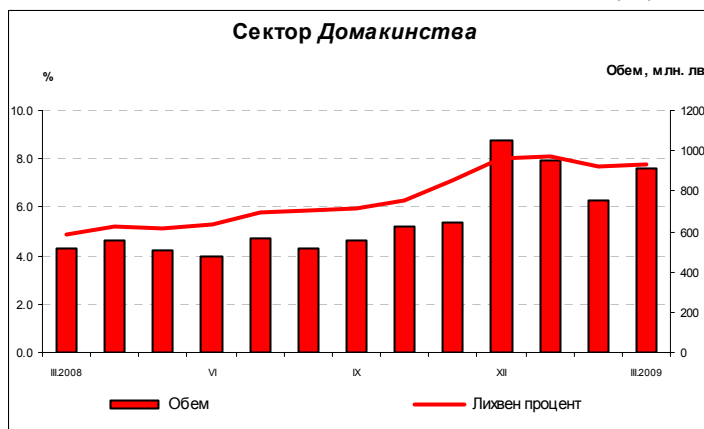
## Лихвени проценти и обеми по нов бизнес по депозити с договорен матуритет (в левове)

Графика 4



Източник: БНБ.

Графика 5



Източник: БНБ.

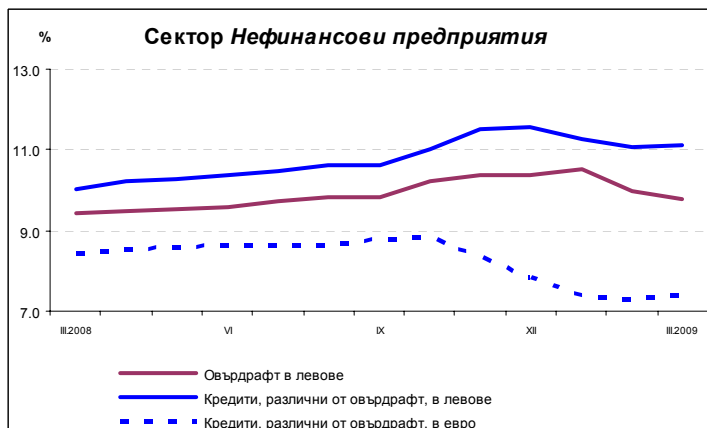
### Лихвени проценти по салда

**Кредити за сектор Нефинансови предприятия.** През март 2009 г. средният лихвен процент по *овърдрафта* в левове е 9.76%, като спрямо март 2008 г. той се увеличава с 0.33 пр.п. Средният лихвен процент по *кредитите, различни от овърдрафт*, в левове нараства с 1.05 пр.п. до 11.10%, а по тези в евро намалява с 1.04 пр.п. до 7.39%.

**Кредити за сектор Домакинства.** Средният лихвен процент по *овърдрафта* в левове през март 2009 г. спрямо март 2008 г. се увеличава с 0.31 пр.п. до 14.00%. Същият показател при *кредитите за потребление* в левове се увеличава с 1.51 пр.п. до 12.15%, при *жилищните кредити* в левове – с 0.79 пр.п. до 9.62%, при *жилищните кредити* в евро – с 0.10 пр.п. до 7.88%, а при *другите кредити* в левове – с 0.65 пр.п. до 12.94%.

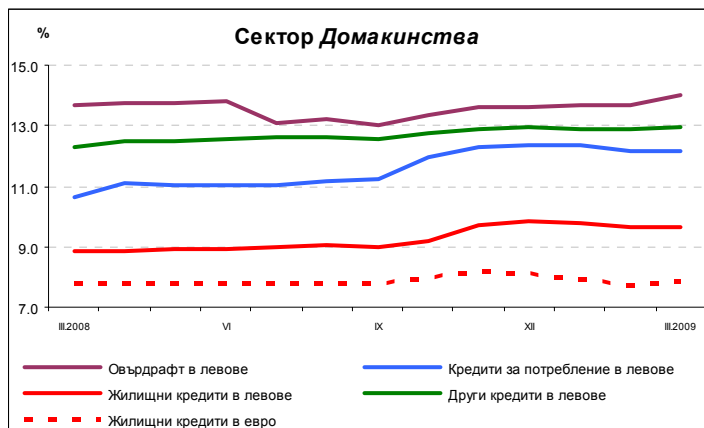
### Лихвени проценти по салда по кредити

Графика 6



Източник: БНБ.

Графика 7

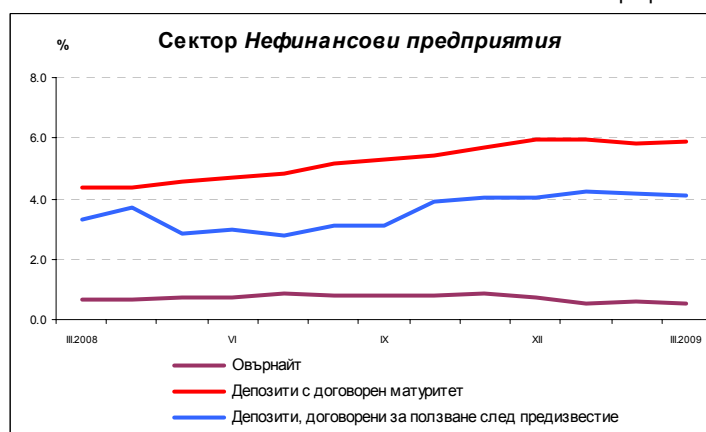


Източник: БНБ.

**Депозити на сектор *Нефинансови предприятия* в левове.** През март 2009 г. средният лихвен процент по *овърнайт-депозитите* намалява спрямо същия месец на предходната година с 0.13 пр.п. до 0.53%, а този по *депозитите с договорен матуритет* се увеличава с 1.58 пр.п. до 5.91%. Средният лихвен процент по *депозитите, договорени за ползване след предизвестие*, се повишава с 0.83 пр.п. до 4.11%.

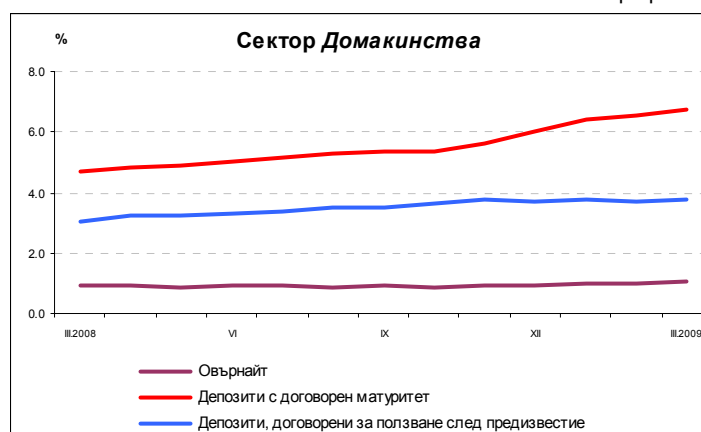
**Лихвени проценти по салда по депозити (в левове)**

Графика 8



Източник: БНБ.

Графика 9



Източник: БНБ.

**Депозити на сектор *Домакинства* в левове.** През март 2009 г. средният лихвен процент по *овърнайт-депозитите* в сравнение с март 2008 г. се увеличава с 0.11 пр.п. до 1.05%, а този по *депозитите с договорен матуритет* се увеличава с 2.03 пр.п. до 6.76%. Средният лихвен процент по *депозитите, договорени за ползване след предизвестие*, се повишава с 0.72 пр.п. до 3.78%.

Приложение: Таблица

\* \* \*

Прессъобщението, базата данни, методологическите бележки, както и електронното издание „Лихвена статистика“ се намират на интернет страницата на БНБ в раздел *Статистика/Парична и лихвена статистика/Лихвена статистика*.

\* \* \*

**БЪЛГАРСКА НАРОДНА БАНКА**

ОТДЕЛ „ВРЪЗКИ С ОБЩЕСТВЕННОСТТА“

ПЛ. „КНЯЗ АЛЕКСАНДЪР I“ № 1, СОФИЯ 1000

тел.: (+359 2) 9145 16 56, факс: (+359 2) 980 24 25

e-mail: [press\\_office@bnb.org](mailto:press_office@bnb.org)

интернет страница: <http://www.bnb.bg/>

**ЛИХВЕНА СТАТИСТИКА**  
**Март 2009 г.**

	2008	2009	
	Март	Февруари	Март
<b>Междубанков пазар и доходност на държавни ценни книжа</b>			
Основен лихвен процент <sup>1</sup> (ОЛП)	4.83	3.92	3.49
ЛЕОНИЯ <sup>2</sup>	4.85	3.49	3.53
СОФИБОР <sup>3</sup>			
за 1 месец	6.38	5.63	5.64
за 3 месеца	6.68	6.61	6.58
за 6 месеца	6.92	7.74	7.86
за 12 месеца	7.58	9.31	9.53
Доходност на държавни ценни книжа <sup>4</sup> (ДЦК)			
3-годишни ДЦК	3.37	-	-
5-годишни ДЦК	4.77	6.17	4.45
10-годишни ДЦК	4.85	7.19	6.73
Дългосрочен лихвен процент за оценка степента на сближаване <sup>5</sup>	4.85	7.09	7.73
<b>Лихвени проценти по нов бизнес<sup>6</sup></b>			
<i>Кредити за сектор Нефинансови предприятия</i>			
кредити до 1 млн. евро, договорени в левове	10.32	11.56	11.27
кредити до 1 млн. евро, договорени в евро	8.56	9.38	9.08
кредити над 1 млн. евро, договорени в левове	9.33	8.34	10.76
кредити над 1 млн. евро, договорени в евро	8.42	8.89	8.92
<i>Кредити за сектор Домакинства</i>			
кредити за потребление в левове	10.14	12.50	12.27
жилищни кредити в левове	8.32	9.95	9.65
жилищни кредити в евро	7.30	8.23	9.08
други кредити в левове	12.35	13.84	12.74
<i>Годишен процент на разходите<sup>7</sup> (ГПР) по кредити за сектор Домакинства</i>			
ГПР по кредити за потребление в левове	11.22	13.72	13.44
ГПР по жилищни кредити в левове	9.12	10.63	10.38
ГПР по жилищни кредити в евро	8.17	8.98	9.84
<i>Депозити на сектор Нефинансови предприятия</i>			
депозити с договорен матуритет в левове	4.60	5.80	6.00
депозити с договорен матуритет в евро	3.70	4.59	4.13
<i>Депозити на сектор Домакинства</i>			
депозити с договорен матуритет в левове	4.91	7.71	7.81
депозити с договорен матуритет в евро	3.99	5.91	6.06
<b>Лихвени проценти по салда<sup>6</sup></b>			
<i>Кредити за сектор Нефинансови предприятия</i>			
овърдрафт в левове	9.43	9.95	9.76
кредити, различни от овърдрафт, в левове	10.05	11.05	11.10
кредити, различни от овърдрафт, в евро	8.43	7.30	7.39
<i>Кредити за сектор Домакинства</i>			
овърдрафт в левове	13.69	13.70	14.00
кредити, различни от овърдрафт			
кредити за потребление в левове	10.64	12.18	12.15
жилищни кредити в левове	8.83	9.61	9.62
жилищни кредити в евро	7.78	7.74	7.88
други кредити в левове	12.29	12.88	12.94
<i>Депозити на сектор Нефинансови предприятия</i>			
овърнайт-депозити в левове	0.66	0.58	0.53
депозити с договорен матуритет в левове	4.33	5.83	5.91
депозити, договорени за ползване след предизвестие, в левове	3.28	4.16	4.11
<i>Депозити на сектор Домакинства в левове</i>			
овърнайт-депозити в левове	0.94	1.01	1.05
депозити с договорен матуритет в левове	4.73	6.54	6.76
депозити, договорени за ползване след предизвестие, в левове	3.06	3.72	3.78

Източник: БНБ.

<sup>1</sup> ОЛП за текущия месец е равен на средната аритметична величина от стойностите на индекса ЛЕОНИЯ за работните дни на предходния календарен месец.

<sup>2</sup> Лихвен процент по реални сделки с необезпечени овърнайт-депозити в левове, предоставени на междубанковия пазар. Месечните стойности са изчислени като средноаритметични от дневните стойности.

<sup>3</sup> Фиксинг на котировките на необезпечени депозити в левове, предлагани на междубанковия пазар. Месечните стойности са изчислени като средноаритметични от дневните стойности.

<sup>4</sup> Среднопретеглена ефективна доходност, постигната на вторичния пазар при сделки с лихвоносни ДЦК, деноминирани в левове.

<sup>5</sup> Определя се на база доходността до падеж на вторичния пазар по дългосрочна ценна книга (бенчмарк), емитирана от Министерството на финансите (сектор Централно държавно управление) и деноминирана в национална валута. Месечните стойности са изчислени като средноаритметични от дневните стойности.

<sup>6</sup> Ефективни годишни лихвени проценти, среднопретеглени съответно с обемите по нов бизнес през отчетния период или със салдата към края на отчетния период.

<sup>7</sup> Включва всички лихвени плащания по кредита, както и всички такси, комисиони и други разходи за сметка на клиента, извършването на които е условие за отпускането на кредита.