



ПРЕССЪОБЩЕНИЕ

ЛИХВЕНА СТАТИСТИКА¹

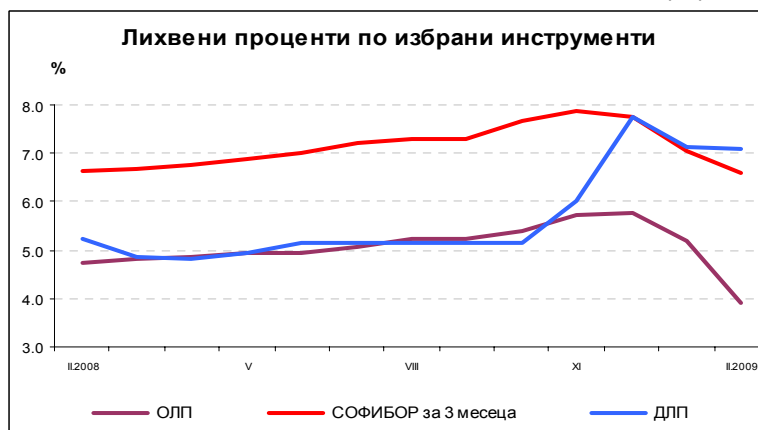
ФЕВРУАРИ 2009 г.

През февруари 2009 г. *основният лихвен процент (ОЛП)* е 3.92%. В сравнение с февруари 2008 г. той намалява с 0.83 пр.п., а спрямо януари 2009 г. намалява с 1.25 пр.п.

Индексът *ЛЕОНИА*² е 3.49%, като спрямо февруари 2008 г. намалява с 1.34 пр.п. Индексът *СОФИБОР*³ за сročност 1 месец намалява в сравнение с февруари на предходната година с 0.72 пр.п. до 5.63%, а този за 3 месеца – с 0.04 пр.п. до 6.61%.

Доходността до падеж на държавни ценни книжа (ДЦК) в левове с матуритет 5 години, постигната на вторичния пазар, в сравнение с февруари 2008 г. се увеличава с 1.60 пр.п. до 6.17%. *Дългосрочният лихвен процент за оценка степента на сближаване (ДЛП)* през февруари 2009 г. е 7.09%, като спрямо същия месец на 2008 г. се повишава с 1.85 пр.п. В сравнение с януари 2009 г. *ДЛП* намалява с 0.05 пр.п.

Графика 1



Източник: БНБ.

Лихвени проценти по нов бизнес

Кредити за сектор *Нефинансови предприятия*. През февруари 2009 г. *средният лихвен процент по кредитите до 1 млн. евро*, договорени в левове, се увеличава спрямо февруари на предходната година с 1.07 пр.п. до 11.56%, а по тези, договорени в евро – с 0.93 пр.п. до 9.38%. *Средният лихвен процент по кредитите над 1 млн. евро* намалява с 0.94 пр.п. до 8.34% при кредитите, договорени в левове, и се увеличава с 1.21 пр.п. до 8.89% при кредитите, договорени в евро.

¹ Допълнителна информация относно лихвената статистика на депозитите и кредитите на сектори *Нефинансови предприятия* и *Домакинства* е представена в приложение 2 към прессъобщението за лихвената статистика от 31 март 2008 г. (с данни за февруари 2008 г.), както и в методологическите бележки на интернет страницата на БНБ [www.bnb.bg/Статистика/Лихвена статистика](http://www.bnb.bg/Статистика/Лихвена_статистика).

² Лихвен процент по реални сделки с необезпечени овърнайт-депозити в левове, предоставени на междубанковия пазар.

³ Фиксинг на котировките на необезпечени депозити в левове, предлагани на междубанковия пазар.

През февруари 2009 г. спрямо януари 2009 г. средният лихвен процент по *кредитите до 1 млн. евро*, договорени в левове, намалява с 0.43 пр.п., а по *кредитите до 1 млн. евро*, договорени в евро – с 0.16 пр.п. Същият показател при *кредитите над 1 млн. евро*, договорени в левове, намалява с 1.48 пр.п., а при *кредитите над 1 млн. евро*, договорени в евро, се повишава с 0.87 пр.п.

Кредити за сектор *Домакинства*. През февруари 2009 г. средният лихвен процент по *кредитите за потребление* в левове се увеличава в сравнение с февруари 2008 г. с 2.32 пр.п. до 12.50%, по *жилищните кредити* в левове – с 1.72 пр.п. до 9.95%, по *жилищните кредити* в евро – с 0.66 пр.п. до 8.23%, а по *другите кредити* в левове – с 0.81 пр.п. до 13.84%.

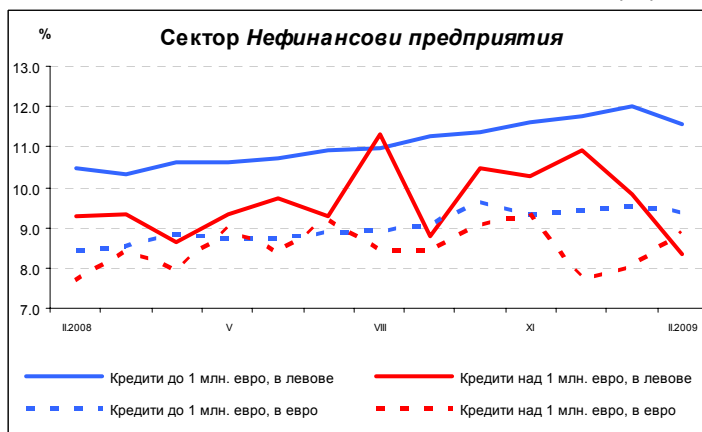
През февруари 2009 г. в сравнение с януари 2009 г. средните лихвени проценти по *кредитите за потребление* в левове и по *другите кредити* в левове се повишават съответно с 0.08 и 0.52 пр.п., а по *жилищните кредити* в левове и по *жилищните кредити* в евро те спадат съответно с 0.54 и 0.37 пр.п.

Годишният процент на разходите (ГПР) по кредитите за потребление в левове през февруари 2009 г. е 13.72%, като спрямо февруари 2008 г. той се увеличава с 2.36 пр.п. **Годишният процент на разходите по жилищните кредити** в левове в сравнение със същия месец на 2008 г. се увеличава с 1.62 пр.п. до 10.63%, а по *жилищните кредити* в евро – с 0.71 пр.п. до 8.98%.

През февруари 2009 г. в сравнение с януари 2009 г. **годишният процент на разходите по кредитите за потребление** в левове се повишава с 0.11 пр.п., а по *жилищните кредити* в левове и по *жилищните кредити* в евро намалява съответно с 0.62 и 0.29 пр.п.

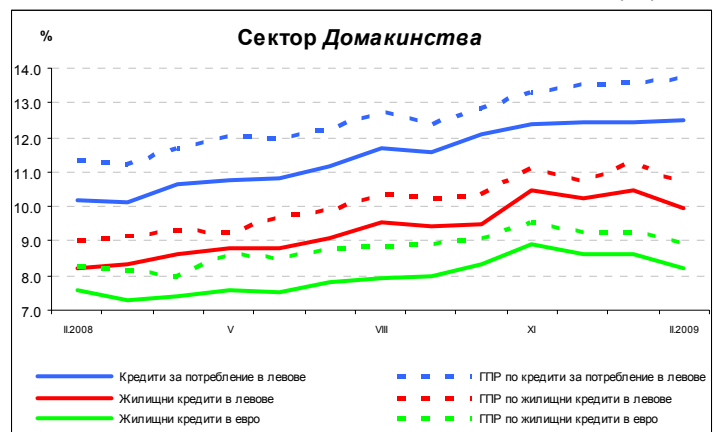
Лихвени проценти по нов бизнес по кредити

Графика 2



Източник: БНБ.

Графика 3



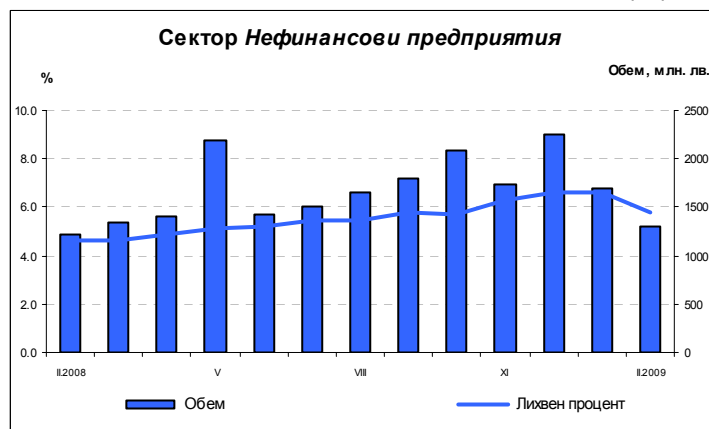
Източник: БНБ.

Депозити на сектор *Нефинансови предприятия*. Средният лихвен процент по *депозитите с договорен матуритет* в левове през февруари 2009 г. в сравнение с февруари 2008 г. се повишава с 1.16 пр.п. до 5.80%, а по тези в евро – с 0.83 пр.п. до 4.59%. В сравнение с януари 2009 г. средният лихвен процент по *депозитите с договорен матуритет* в левове намалява с 0.79 пр.п., а по тези в евро – с 0.51 пр.п.

Депозити на сектор *Домакинства*. През февруари 2009 г. спрямо февруари 2008 г. средният лихвен процент по *депозитите с договорен матуритет* в левове нараства с 3.00 пр.п. до 7.71%, а по тези в евро – с 2.12 пр.п. до 5.91%. В сравнение с януари 2009 г. средният лихвен процент по *депозитите с договорен матуритет* в левове намалява с 0.43 пр.п., а по тези в евро – с 0.39 пр.п.

Лихвени проценти и обеми по нов бизнес по депозити с договорен матуритет (в левове)

Графика 4



Източник: БНБ.

Графика 5



Източник: БНБ.

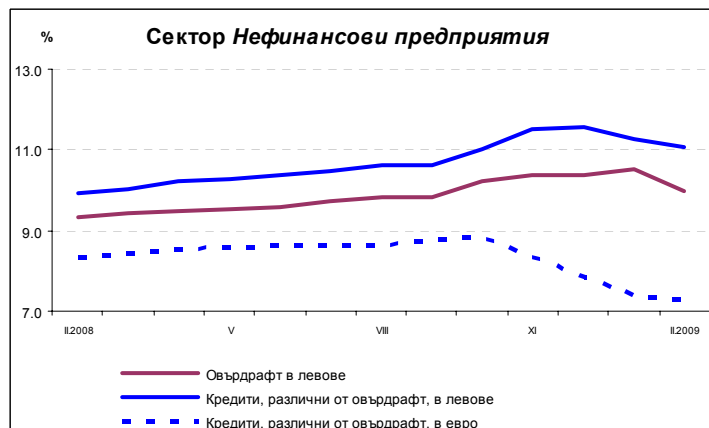
Лихвени проценти по салда

Кредити за сектор Нефинансови предприятия. През февруари 2009 г. средният лихвен процент по *овърдрафта* в левове е 9.95%, като спрямо февруари 2008 г. той се увеличава с 0.63 пр.п. Средният лихвен процент по *кредитите, различни от овърдрафт*, в левове нараства с 1.11 пр.п. до 11.05%, а по тези в евро намалява с 1.05 пр.п. до 7.30%.

Кредити за сектор Домакинства. Средният лихвен процент по *овърдрафта* в левове през февруари 2009 г. спрямо февруари 2008 г. се увеличава с 0.08 пр.п. до 13.70%. Същият показател при *кредитите за потребление* в левове се увеличава с 1.51 пр.п. до 12.18%, при *жилищните кредити* в левове – с 0.81 пр.п. до 9.61%, при *жилищните кредити* в евро – с 0.02 пр.п. до 7.74%, а при *другите кредити* в левове – с 0.47 пр.п. до 12.88%.

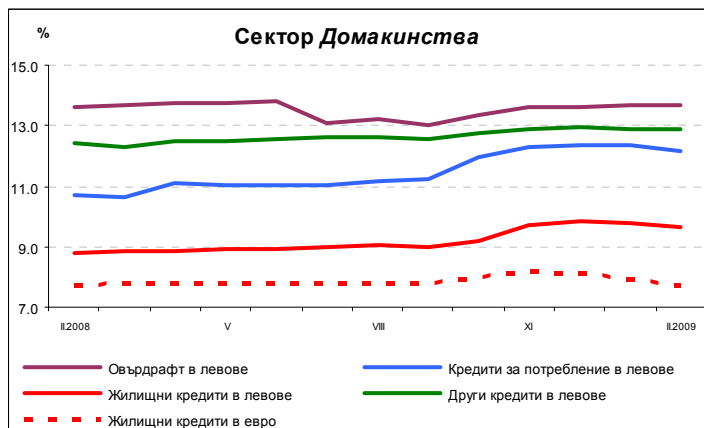
Лихвени проценти по салда по кредити

Графика 6



Източник: БНБ.

Графика 7

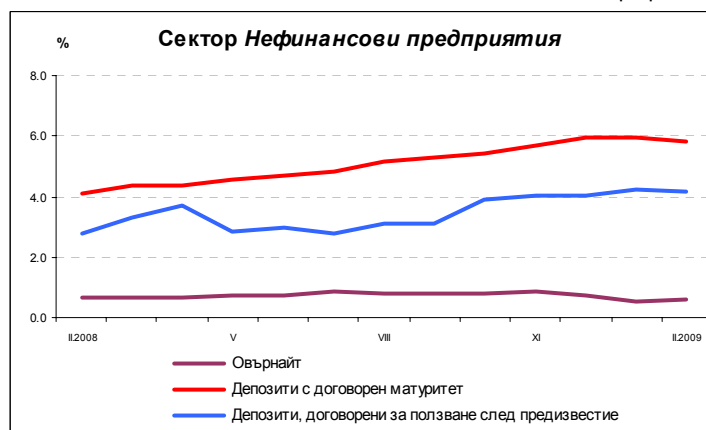


Източник: БНБ.

Депозити на сектор *Нефинансови предприятия* в левове. През февруари 2009 г. средният лихвен процент по *овърнай*-депозитите намалява спрямо същия месец на предходната година с 0.05 пр.п. до 0.58%, а този по *депозитите с договорен матуритет* се увеличава с 1.76 пр.п. до 5.83%. Средният лихвен процент по *депозитите, договорени за ползване след предизвестие*, нараства с 1.35 пр.п. до 4.16%.

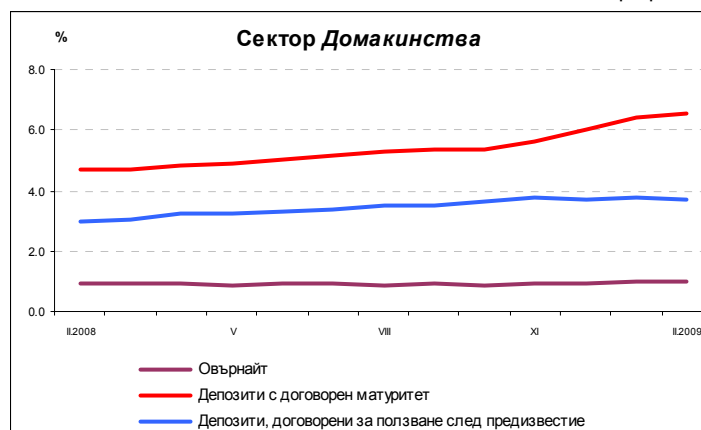
Лихвени проценти по салда по депозити (в левове)

Графика 8



Източник: БНБ.

Графика 9



Източник: БНБ.

Депозити на сектор *Домакинства* в левове. През февруари 2009 г. средният лихвен процент по *овърнай*-депозитите в сравнение с февруари 2008 г. се увеличава с 0.08 пр.п. до 1.01%, а този по *депозитите с договорен матуритет* се увеличава с 1.83 пр.п. до 6.54%. Средният лихвен процент по *депозитите, договорени за ползване след предизвестие*, се повишава с 0.72 пр.п. до 3.72%.

Приложение: Таблица

* * *

Прессъобщението, базата данни, методологическите бележки, както и електронното издание „Лихвена статистика“ се намират на интернет страницата на БНБ в раздел *Статистика/Парична и лихвена статистика/Лихвена статистика*.

* * *

БЪЛГАРСКА НАРОДНА БАНКА

ОТДЕЛ „ВРЪЗКИ С ОБЩЕСТВЕННОСТТА“

ПЛ. „КНЯЗ АЛЕКСАНДЪР I“ № 1, СОФИЯ 1000

тел.: (+359 2) 9145 16 56, факс: (+359 2) 980 24 25

e-mail: press_office@bnb.org

интернет страница: <http://www.bnb.bg/>

ЛИХВЕНА СТАТИСТИКА
Февруари 2009 г.

	2008	2009	
	Февруари	Януари	Февруари
Междубанков пазар и доходност на държавни ценни книжа			
Основен лихвен процент ¹ (ОЛП)	4.75	5.17	3.92
ЛЕОНИЯ ²	4.83	3.92	3.49
СОФИБОР ³			
за 1 месец	6.35	6.21	5.63
за 3 месеца	6.65	7.03	6.61
за 6 месеца	6.88	7.92	7.74
за 12 месеца	7.56	9.31	9.31
Доходност на държавни ценни книжа ⁴ (ДЦК)			
3-годишни ДЦК	4.54	-	-
5-годишни ДЦК	4.57	4.40	6.17
10-годишни ДЦК	4.99	7.23	7.19
Дългосрочен лихвен процент за оценка степента на сближаване ⁵	5.24	7.14	7.09
Лихвени проценти по нов бизнес⁶			
<i>Кредити за сектор Нефинансови предприятия</i>			
кредити до 1 млн. евро, договорени в левове	10.49	11.99	11.56
кредити до 1 млн. евро, договорени в евро	8.45	9.54	9.38
кредити над 1 млн. евро, договорени в левове	9.28	9.82	8.34
кредити над 1 млн. евро, договорени в евро	7.68	8.02	8.89
<i>Кредити за сектор Домакинства</i>			
кредити за потребление в левове	10.18	12.42	12.50
жилищни кредити в левове	8.23	10.49	9.95
жилищни кредити в евро	7.57	8.60	8.23
други кредити в левове	13.03	13.32	13.84
<i>Годишен процент на разходите⁷ (ГПР) по кредити за сектор Домакинства</i>			
ГПР по кредити за потребление в левове	11.36	13.61	13.72
ГПР по жилищни кредити в левове	9.01	11.25	10.63
ГПР по жилищни кредити в евро	8.27	9.27	8.98
<i>Депозити на сектор Нефинансови предприятия</i>			
депозити с договорен матуритет в левове	4.64	6.59	5.80
депозити с договорен матуритет в евро	3.76	5.10	4.59
<i>Депозити на сектор Домакинства</i>			
депозити с договорен матуритет в левове	4.71	8.14	7.71
депозити с договорен матуритет в евро	3.79	6.30	5.91
Лихвени проценти по салда⁶			
<i>Кредити за сектор Нефинансови предприятия</i>			
овърдрафт в левове	9.32	10.53	9.95
кредити, различни от овърдрафт, в левове	9.94	11.29	11.05
кредити, различни от овърдрафт, в евро	8.35	7.40	7.30
<i>Кредити за сектор Домакинства</i>			
овърдрафт в левове	13.62	13.71	13.70
кредити, различни от овърдрафт			
кредити за потребление в левове	10.67	12.34	12.18
жилищни кредити в левове	8.80	9.78	9.61
жилищни кредити в евро	7.72	7.96	7.74
други кредити в левове	12.41	12.88	12.88
<i>Депозити на сектор Нефинансови предприятия</i>			
овърнайт-депозити в левове	0.63	0.55	0.58
депозити с договорен матуритет в левове	4.07	5.95	5.83
депозити, договорени за ползване след предизвестие, в левове	2.81	4.24	4.16
<i>Депозити на сектор Домакинства в левове</i>			
овърнайт-депозити в левове	0.93	0.99	1.01
депозити с договорен матуритет в левове	4.71	6.39	6.54
депозити, договорени за ползване след предизвестие, в левове	3.00	3.77	3.72

Източник: БНБ.

¹ ОЛП за текущия месец е равен на средната аритметична величина от стойностите на индекса ЛЕОНИЯ за работните дни на предходния календарен месец.

² Лихвен процент по реални сделки с необезпечени овърнайт-депозити в левове, предоставени на междубанковия пазар. Месечните стойности са изчислени като средноаритметични от дневните стойности.

³ Фиксинг на котировките на необезпечени депозити в левове, предлагани на междубанковия пазар. Месечните стойности са изчислени като средноаритметични от дневните стойности.

⁴ Среднопретеглена ефективна доходност, постигната на вторичния пазар при сделки с лихвоносни ДЦК, деноминирани в левове.

⁵ Определя се на база доходността до падеж на вторичния пазар по дългосрочна ценна книга (бенчмарк), емитирана от Министерството на финансите (сектор Централно държавно управление) и деноминирана в национална валута. Месечните стойности са изчислени като средноаритметични от дневните стойности.

⁶ Ефективни годишни лихвени проценти, среднопретеглени съответно с обемите по нов бизнес през отчетния период или със салдата към края на отчетния период.

⁷ Включва всички лихвени плащания по кредита, както и всички такси, комисиони и други разходи за сметка на клиента, извършването на които е условие за отпускането на кредита.