



ПРЕССЪОБЩЕНИЕ

ЛИХВЕНА СТАТИСТИКА¹

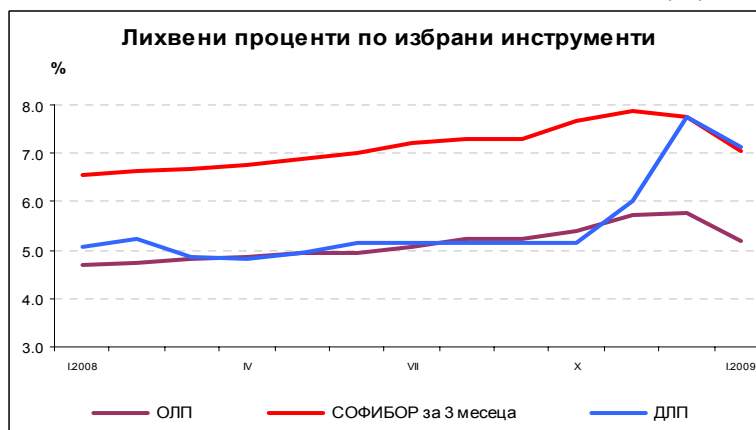
ЯНУАРИ 2009 г.

През януари 2009 г. *основният лихвен процент (ОЛП)* е 5.17%. В сравнение с януари 2008 г. той се повишава с 0.49 пр.п., а спрямо декември 2008 г. намалява с 0.60 пр.п.

Индексът *ЛЕОНИА*² е 3.92%, като спрямо януари 2008 г. намалява с 0.83 пр.п. Индексът *СОФИБОР*³ за срочност 1 месец се увеличава в сравнение с януари на предходната година с 0.02 пр.п. до 6.21%, а този за 3 месеца – с 0.48 пр.п. до 7.03%.

Доходността до падеж на държавни ценни книжи (ДЦК) в левове с матуритет 5 години, постигната на вторичния пазар, в сравнение с януари 2008 г. намалява с 0.44 пр.п. до 4.40%. *Дългосрочният лихвен процент за оценка степента на сближаване (ДЛП)* през януари 2009 г. е 7.14%, като спрямо същия месец на 2008 г. се повишава с 2.07 пр.п. В сравнение с декември 2008 г. *ДЛП* намалява с 0.62 пр.п.

Графика 1



Източник: БНБ.

Лихвени проценти по нов бизнес

Кредити за сектор *Нефинансови предприятия*. През януари 2009 г. *средният лихвен процент по кредитите до 1 млн. евро*, договорени в левове, се увеличава спрямо януари на предходната година с 1.22 пр.п. до 11.99%, а по тези, договорени в евро – с 0.78 пр.п. до 9.54%. *Средният лихвен процент по кредитите над 1 млн. евро* се повишава с 0.41 пр.п. до 9.82% при кредитите, договорени в левове, и с 0.20 пр.п. до 8.02% при кредитите, договорени в евро.

¹ Допълнителна информация относно лихвената статистика на депозитите и кредитите на сектори *Нефинансови предприятия* и *Домакинства* е представена в приложение 2 към прессъобщението за лихвената статистика от 31 март 2008 г. (с данни за февруари 2008 г.), както и в методологическите бележки на интернет страницата на БНБ [www.bnb.bg/Статистика/Лихвена статистика](http://www.bnb.bg/Статистика/Лихвена_статистика).

² Лихвен процент по реални сделки с необезпечени овърнайт-депозити в левове, предоставени на междубанковия пазар.

³ Фиксинг на котировките на необезпечени депозити в левове, предлагани на междубанковия пазар.

През януари 2009 г. спрямо декември 2008 г. средният лихвен процент по *кредитите до 1 млн. евро*, договорени в левове, се повишава с 0.21 пр.п., а по *кредитите до 1 млн. евро*, договорени в евро – с 0.11 пр.п. Същият показател при *кредитите над 1 млн. евро*, договорени в левове, намалява с 1.11 пр.п., а при *кредитите над 1 млн. евро*, договорени в евро, се повишава с 0.32 пр.п.

Кредити за сектор *Домакинства*. През януари 2009 г. средният лихвен процент по *кредитите за потребление* в левове се увеличава в сравнение с януари 2008 г. с 2.34 пр.п. до 12.42%, по *жилищните кредити* в левове – с 2.46 пр.п. до 10.49%, по *жилищните кредити* в евро – с 1.27 пр.п. до 8.60%, а по *другите кредити* в левове – с 0.08 пр.п. до 13.32%.

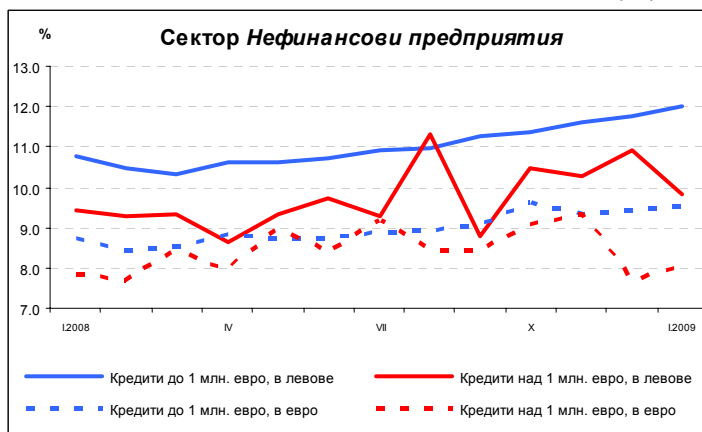
През януари 2009 г. в сравнение с декември 2008 г. средният лихвен процент по *кредитите за потребление* в левове се повишава с 0.01 пр.п., по *жилищните кредити* в левове – с 0.26 пр.п., по *жилищните кредити* в евро – с 0.01 пр.п., а по *другите кредити* в левове – с 1.00 пр.п.

Годишният процент на разходите (ГПР) по кредитите за потребление в левове през януари 2009 г. е 13.61%, като спрямо януари 2008 г. той се увеличава с 2.34 пр.п. **Годишният процент на разходите по жилищните кредити** в левове в сравнение със същия месец на 2008 г. се увеличава с 2.44 пр.п. до 11.25%, а по *жилищните кредити* в евро – с 1.14 пр.п. до 9.27%.

През януари 2009 г. в сравнение с декември 2008 г. **годишният процент на разходите по кредитите за потребление** в левове се повишава с 0.05 пр.п., по *жилищните кредити* в левове – с 0.51 пр.п., а по *жилищните кредити* в евро – с 0.03 пр.п.

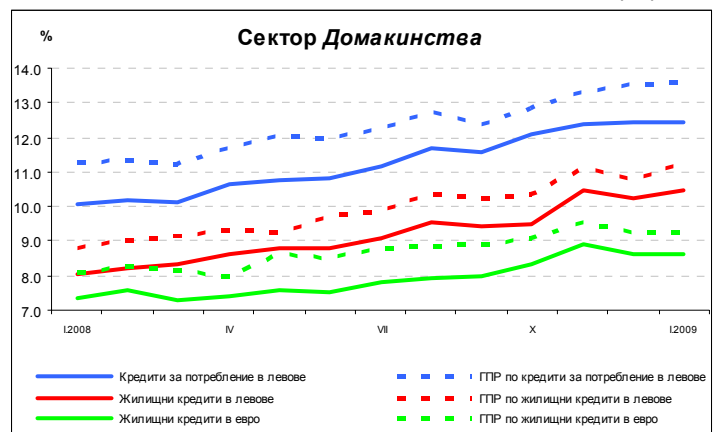
Лихвени проценти по нов бизнес по кредити

Графика 2



Източник: БНБ.

Графика 3



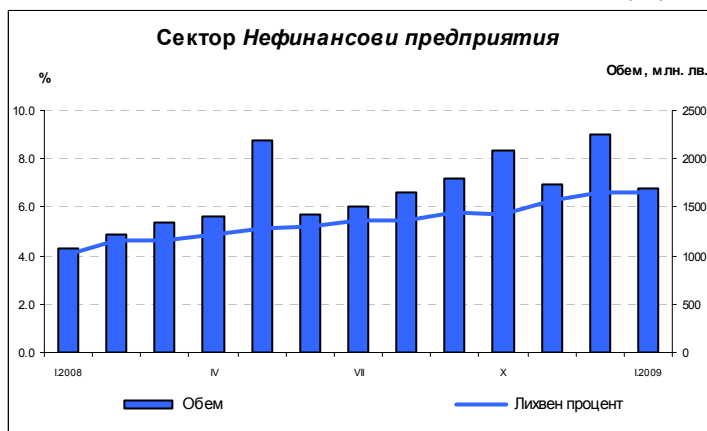
Източник: БНБ.

Депозити на сектор *Нефинансови предприятия*. Средният лихвен процент по *депозитите с договорен матуритет* в левове през януари 2009 г. в сравнение с януари 2008 г. се повишава с 2.55 пр.п. до 6.59%, а по тези в евро – с 1.29 пр.п. до 5.10%. В сравнение с декември 2008 г. средният лихвен процент по *депозитите с договорен матуритет* в левове намалява с 0.04 пр.п., а по тези в евро се увеличава с 0.33 пр.п.

Депозити на сектор *Домакинства*. През януари 2009 г. спрямо януари 2008 г. средният лихвен процент по *депозитите с договорен матуритет* в левове нараства с 3.32 пр.п. до 8.14%, а по тези в евро – с 2.53 пр.п. до 6.30%. В сравнение с декември 2008 г. средният лихвен процент по *депозитите с договорен матуритет* в левове се повишава с 0.11 пр.п., а по тези в евро – с 0.20 пр.п.

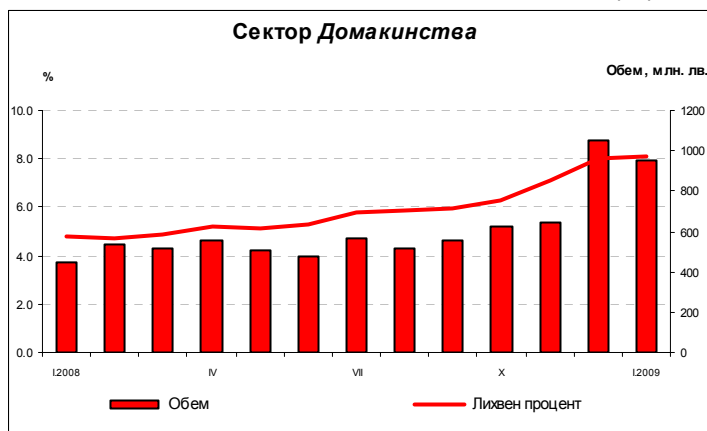
Лихвени проценти и обеми по нов бизнес по депозити с договорен матуритет (в левове)

Графика 4



Източник: БНБ.

Графика 5



Източник: БНБ.

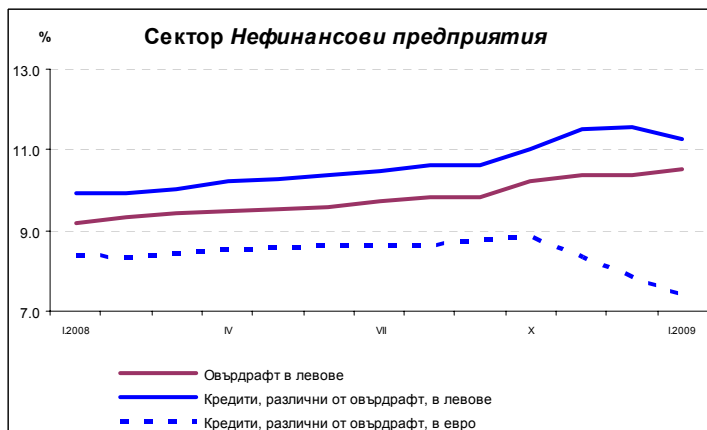
Лихвени проценти по салда

Кредити за сектор Нефинансови предприятия. През януари 2009 г. средният лихвен процент по *овърдрафта* в левове е 10.53%, като спрямо януари 2008 г. той се увеличава с 1.33 пр.п. Средният лихвен процент по *кредитите, различни от овърдрафт*, в левове нараства с 1.39 пр.п. до 11.29%, а по тези в евро намалява с 1.01 пр.п. до 7.40%.

Кредити за сектор Домакинства. Средният лихвен процент по *овърдрафта* в левове през януари 2009 г. спрямо януари 2008 г. се увеличава с 0.06 пр.п. до 13.71%. Същият показател при *кредитите за потребление* в левове се увеличава с 1.71 пр.п. до 12.34%, при *жилищните кредити* в левове – с 1.02 пр.п. до 9.78%, при *жилищните кредити* в евро – с 0.22 пр.п. до 7.96%, а при *другите кредити* в левове – с 0.56 пр.п. до 12.88%.

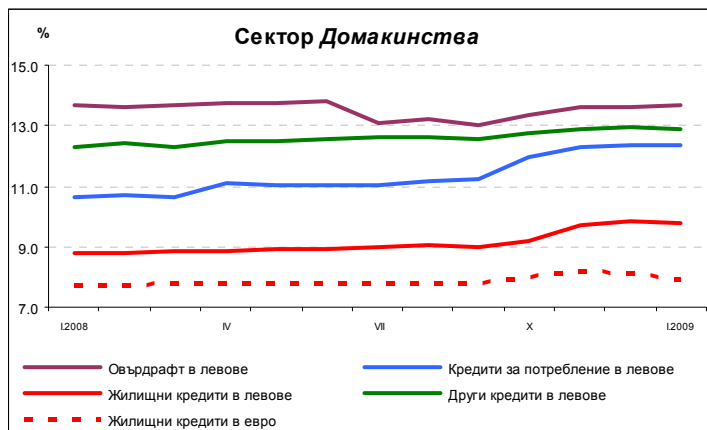
Лихвени проценти по салда по кредити

Графика 6



Източник: БНБ.

Графика 7

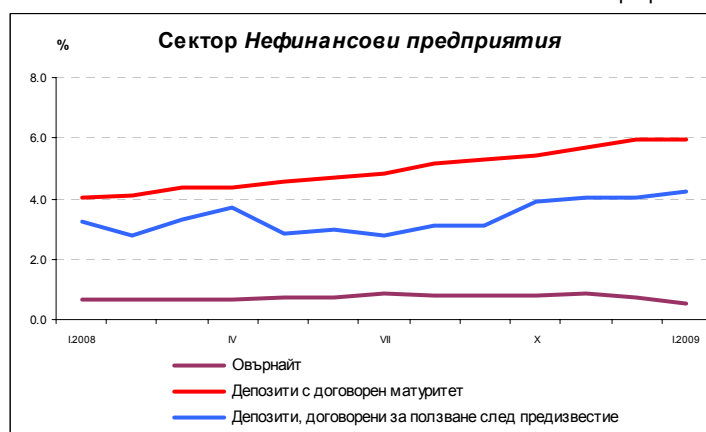


Източник: БНБ.

Депозити на сектор *Нефинансови предприятия* в левове. През януари 2009 г. средният лихвен процент по *овърнай*-депозитите намалява спрямо същия месец на предходната година с 0.10 пр.п. до 0.55%, а този по *депозитите с договорен матуритет* се увеличава с 1.92 пр.п. до 5.95%. Средният лихвен процент по *депозитите, договорени за ползване след предизвестие*, нараства с 0.97 пр.п. до 4.24%.

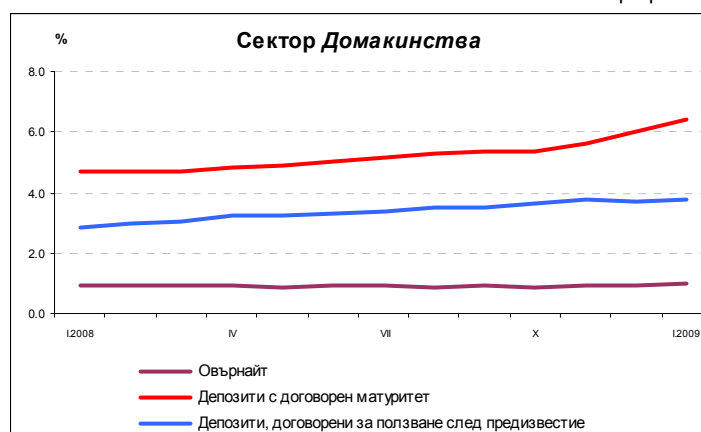
Лихвени проценти по салда по депозити (в левове)

Графика 8



Източник: БНБ.

Графика 9



Източник: БНБ.

Депозити на сектор *Домакинства* в левове. През януари 2009 г. средният лихвен процент по *овърнай*-депозитите в сравнение с януари 2008 г. се увеличава с 0.05 пр.п. до 0.99%, а този по *депозитите с договорен матуритет* се увеличава с 1.69 пр.п. до 6.39%. Средният лихвен процент по *депозитите, договорени за ползване след предизвестие*, се повишава с 0.96 пр.п. до 3.77%.

Приложение: Таблица

* * *

Прессъобщението, базата данни, методологическите бележки, както и електронното издание „Лихвена статистика“ се намират на интернет страницата на БНБ в раздел *Статистика/Парична и лихвена статистика/Лихвена статистика*.

* * *

БЪЛГАРСКА НАРОДНА БАНКА

ОТДЕЛ „ВРЪЗКИ С ОБЩЕСТВЕННОСТТА“

ПЛ. „КНЯЗ АЛЕКСАНДЪР I“ № 1, СОФИЯ 1000

тел.: (+359 2) 9145 16 56, факс: (+359 2) 980 24 25

e-mail: press_office@bnb.org

интернет страница: <http://www.bnb.bg/>

ЛИХВЕНА СТАТИСТИКА
Януари 2009 г.

	2008		2009
	Януари	Декември	Януари
Междубанков пазар и доходност на държавни ценни книжа			
Основен лихвен процент ¹ (ОЛП)	4.68	5.77	5.17
ЛЕОНИЯ ²	4.75	5.17	3.92
СОФИБОР ³			
за 1 месец	6.19	7.07	6.21
за 3 месеца	6.55	7.74	7.03
за 6 месеца	6.78	8.25	7.92
за 12 месеца	7.44	9.24	9.31
Доходност на държавни ценни книжа ⁴ (ДЦК)			
3-годишни ДЦК	4.62	3.38	-
5-годишни ДЦК	4.84	4.09	4.40
10-годишни ДЦК	5.12	7.68	7.23
Дългосрочен лихвен процент за оценка степента на сближаване ⁵	5.07	7.76	7.14
Лихвени проценти по нов бизнес⁶			
<i>Кредити за сектор Нефинансови предприятия</i>			
кредити до 1 млн. евро, договорени в левове	10.77	11.78	11.99
кредити до 1 млн. евро, договорени в евро	8.76	9.43	9.54
кредити над 1 млн. евро, договорени в левове	9.41	10.93	9.82
кредити над 1 млн. евро, договорени в евро	7.82	7.70	8.02
<i>Кредити за сектор Домакинства</i>			
кредити за потребление в левове	10.08	12.41	12.42
жилищни кредити в левове	8.03	10.23	10.49
жилищни кредити в евро	7.33	8.59	8.60
други кредити в левове	13.24	12.32	13.32
<i>Годишен процент на разходите⁷ (ГПР) по кредити за сектор Домакинства</i>			
ГПР по кредити за потребление в левове	11.27	13.56	13.61
ГПР по жилищни кредити в левове	8.81	10.74	11.25
ГПР по жилищни кредити в евро	8.13	9.24	9.27
<i>Депозити на сектор Нефинансови предприятия</i>			
депозити с договорен матуритет в левове	4.04	6.63	6.59
депозити с договорен матуритет в евро	3.81	4.77	5.10
<i>Депозити на сектор Домакинства</i>			
депозити с договорен матуритет в левове	4.82	8.03	8.14
депозити с договорен матуритет в евро	3.77	6.10	6.30
Лихвени проценти по салда⁶			
<i>Кредити за сектор Нефинансови предприятия</i>			
овърдрафт в левове	9.20	10.36	10.53
кредити, различни от овърдрафт, в левове	9.90	11.58	11.29
кредити, различни от овърдрафт, в евро	8.41	7.86	7.40
<i>Кредити за сектор Домакинства</i>			
овърдрафт в левове	13.65	13.64	13.71
кредити, различни от овърдрафт			
кредити за потребление в левове	10.63	12.38	12.34
жилищни кредити в левове	8.76	9.84	9.78
жилищни кредити в евро	7.74	8.10	7.96
други кредити в левове	12.32	12.98	12.88
<i>Депозити на сектор Нефинансови предприятия</i>			
овърнайт-депозити в левове	0.65	0.72	0.55
депозити с договорен матуритет в левове	4.03	5.98	5.95
депозити, договорени за ползване след предизвестие, в левове	3.27	4.02	4.24
<i>Депозити на сектор Домакинства в левове</i>			
овърнайт-депозити в левове	0.94	0.91	0.99
депозити с договорен матуритет в левове	4.70	6.03	6.39
депозити, договорени за ползване след предизвестие, в левове	2.81	3.70	3.77

Източник: БНБ.

¹ ОЛП за текущия месец е равен на средната аритметична величина от стойностите на индекса ЛЕОНИЯ за работните дни на предходния календарен месец.

² Лихвен процент по реални сделки с необезпечени овърнайт-депозити в левове, предоставени на междубанковия пазар. Месечните стойности са изчислени като средноаритметични от дневните стойности.

³ Фиксинг на котировките на необезпечени депозити в левове, предлагани на междубанковия пазар. Месечните стойности са изчислени като средноаритметични от дневните стойности.

⁴ Среднопретеглена ефективна доходност, постигната на вторичния пазар при сделки с лихвоносни ДЦК, деноминирани в левове.

⁵ Определя се на база доходността до падеж на вторичния пазар по дългосрочна ценна книга (бенчмарк), емитирана от Министерството на финансите (сектор Централно държавно управление) и деноминирана в национална валута. Месечните стойности са изчислени като средноаритметични от дневните стойности.

⁶ Ефективни годишни лихвени проценти, среднопретеглени съответно с обемите по нов бизнес през отчетния период или със салдата към края на отчетния период.

⁷ Включва всички лихвени плащания по кредита, както и всички такси, комисиони и други разходи за сметка на клиента, извършването на които е условие за отпускането на кредита.