



ПРЕССЪОБЩЕНИЕ

ЛИХВЕНА СТАТИСТИКА¹

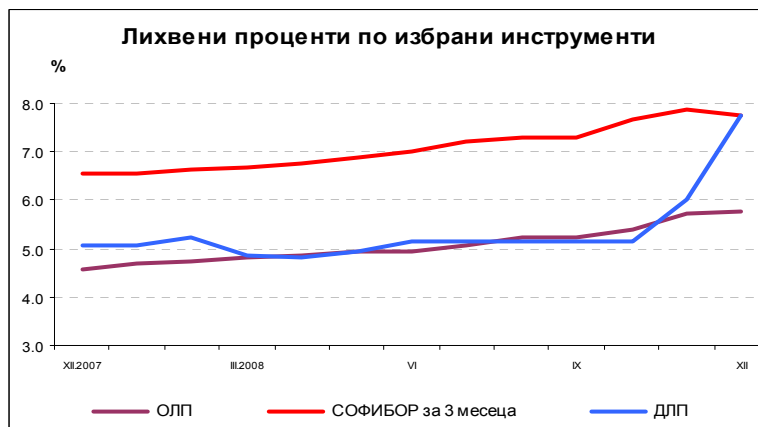
ДЕКЕМВРИ 2008 г.

През декември 2008 г. *основният лихвен процент (ОЛП)* е 5.77%. В сравнение с декември 2007 г. той се повишава с 1.19 пр.п., а спрямо ноември 2008 г. – с 0.05 пр.п.

Индексът *ЛЕОНИЯ*² е 5.17%, като спрямо декември 2007 г. се увеличава с 0.49 пр.п. Индексът *СОФИБОР*³ за сročност 1 месец нараства в сравнение с декември на предходната година с 0.87 пр.п. до 7.07%, а този за 3 месеца – с 1.18 пр.п. до 7.74%.

Доходността до падеж на държавни ценни книжи (ДЦК) в левове с матуритет 3 години, постигната на вторичния пазар, в сравнение с декември 2007 г. намалява с 0.74 пр.п. до 3.38%. *Дългосрочният лихвен процент за оценка степента на сближаване (ДЛП)* през декември 2008 г. е 7.76%, като спрямо същия месец на 2007 г. се повишава с 2.68 пр.п.

Графика 1



Източник: БНБ.

Лихвени проценти по нов бизнес

Кредити за сектор *Нефинансови предприятия*. През декември 2008 г. *средният лихвен процент по кредитите до 1 млн. евро*, договорени в левове, се увеличава спрямо декември на предходната година с 1.65 пр.п. до 11.78%, а по тези, договорени в евро – с 0.63 пр.п. до 9.43%. *Средният лихвен процент по кредитите над 1 млн. евро* се повишава с 2.65 пр.п. до 10.93% при кредитите, договорени в левове, и намалява с 0.20 пр.п. до 7.70% при кредитите, договорени в евро.

¹ Допълнителна информация относно лихвената статистика на депозитите и кредитите на сектори *Нефинансови предприятия* и *Домакинства* е представена в приложение 2 към прессъобщението за лихвената статистика от 31 март 2008 г. (с данни за февруари 2008 г.), както и в методологическите бележки на интернет страницата на БНБ www.bnb.bg/Статистика/Лихвена_статистика.

² Лихвен процент по реални сделки с необезпечени овърнайт-депозити в левове, предоставени на междубанковия пазар.

³ Фиксинг на котировките на необезпечени депозити в левове, предлагани на междубанковия пазар.

През декември 2008 г. спрямо ноември 2008 г. средният лихвен процент по *кредитите до 1 млн. евро*, договорени в левове, се повишава с 0.15 пр.п., а по *кредитите до 1 млн. евро*, договорени в евро – с 0.08 пр.п. Същият показател при *кредитите над 1 млн. евро*, договорени в левове, се увеличава с 0.68 пр.п., а при *кредитите над 1 млн. евро*, договорени в евро, намалява с 1.64 пр.п.

Кредити за сектор *Домакинства*. През декември 2008 г. средният лихвен процент по *кредитите за потребление* в левове нараства в сравнение с декември 2007 г. с 2.20 пр.п. до 12.41%, по *жилищните кредити* в левове – с 2.40 пр.п. до 10.23%, по *жилищните кредити* в евро – с 1.08 пр.п. до 8.59%, а по *другите кредити* в левове намалява с 0.12 пр.п. до 12.32%.

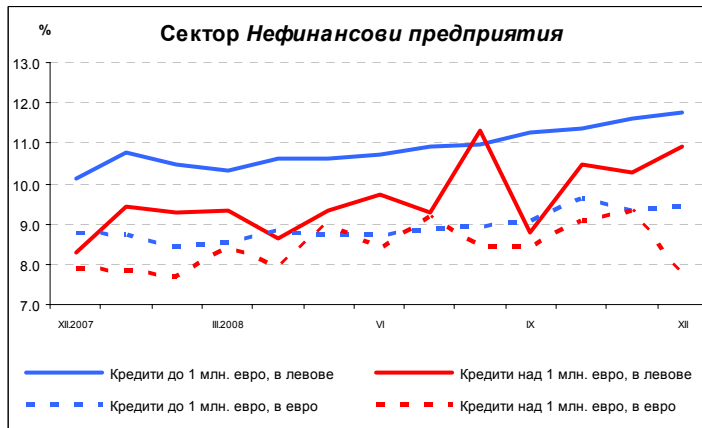
През декември 2008 г. в сравнение с ноември 2008 г. средният лихвен процент по *кредитите за потребление* в левове запазва достигнатото ниво. Същият показател при *жилищните кредити* в левове намалява с 0.25 пр.п., по *жилищните кредити* в евро – с 0.32 пр.п., а по *другите кредити* в левове – с 0.90 пр.п.

Годишният процент на разходите (ГПР) по кредитите за потребление в левове през декември 2008 г. е 13.56%, като спрямо декември 2007 г. той се увеличава с 2.23 пр.п. *Годишният процент на разходите по жилищните кредити* в левове в сравнение със същия месец на 2007 г. се увеличава с 2.12 пр.п. до 10.74%, а по *жилищните кредити* в евро – с 0.99 пр.п. до 9.24%.

През декември 2008 г. в сравнение с ноември 2008 г. *годишният процент на разходите по кредитите за потребление* в левове се повишава с 0.25 пр.п., а по *жилищните кредити* в левове и в евро намалява съответно с 0.39 и 0.30 пр.п.

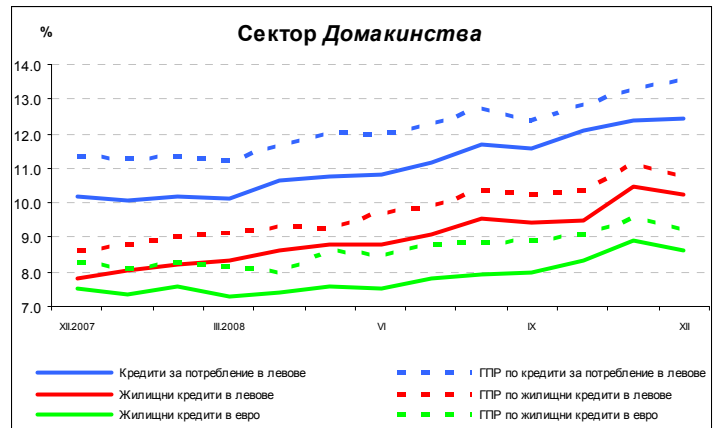
Лихвени проценти по нов бизнес по кредити

Графика 2



Източник: БНБ.

Графика 3



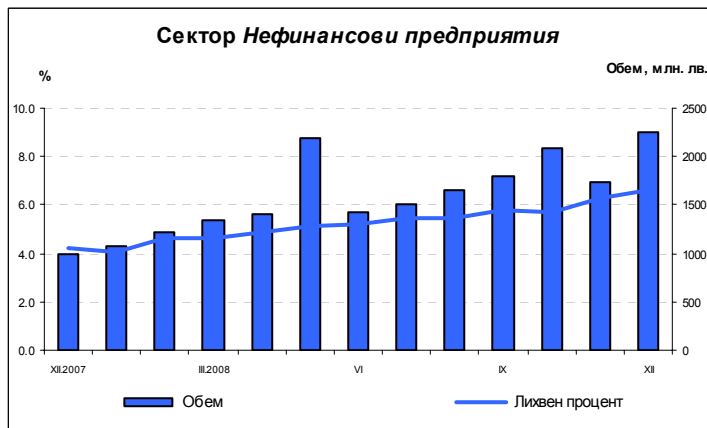
Източник: БНБ.

Депозити на сектор *Нефинансови предприятия*. Средният лихвен процент по *депозитите с договорен матуритет* в левове през декември 2008 г. в сравнение с декември 2007 г. се повишава с 2.42 пр.п. до 6.63%, а по тези в евро – с 1.33 пр.п. до 4.77%. В сравнение с ноември 2008 г. средният лихвен процент по *депозитите с договорен матуритет* в левове се увеличава с 0.38 пр.п., а по тези в евро намалява с 0.47 пр.п.

Депозити на сектор *Домакинства*. През декември 2008 г. спрямо декември 2007 г. средният лихвен процент по *депозитите с договорен матуритет* в левове нараства с 3.37 пр.п. до 8.03%, а по тези в евро – с 2.28 пр.п. до 6.10%. В сравнение с ноември 2008 г. средният лихвен процент по *депозитите с договорен матуритет* в левове се повишава с 0.94 пр.п., а по тези в евро – с 0.57 пр.п.

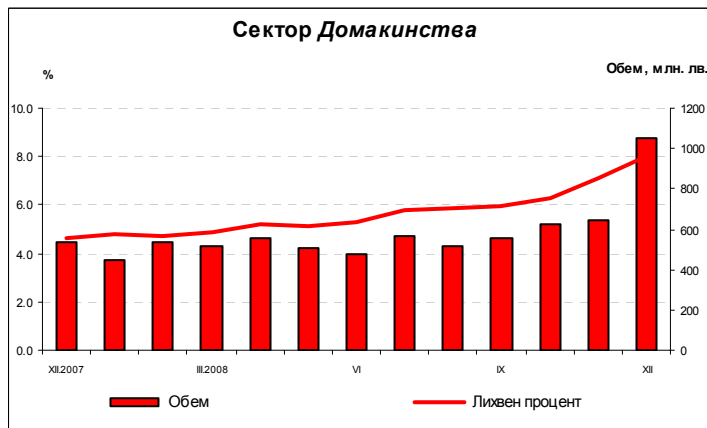
Лихвени проценти и обеми по нов бизнес по депозити с договорен матуритет (в левове)

Графика 4



Източник: БНБ.

Графика 5



Източник: БНБ.

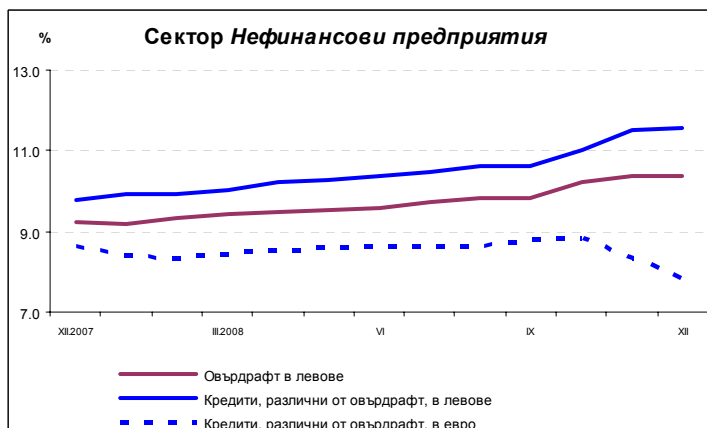
Лихвени проценти по салда

Кредити за сектор Нефинансови предприятия. През декември 2008 г. средният лихвен процент по *овърдрафта* в левове е 10.36%, като спрямо декември 2007 г. той се увеличава с 1.12 пр.п. Средният лихвен процент по *кредитите, различни от овърдрафт*, в левове нараства с 1.78 пр.п. до 11.58%, а по тези в евро спада с 0.77 пр.п. до 7.86%.

Кредити за сектор Домакинства. Средният лихвен процент по *овърдрафта* в левове през декември 2008 г. спрямо декември 2007 г. се увеличава с 0.37 пр.п. до 13.64%. Същият показател при *кредитите за потребление* в левове се увеличава с 1.71 пр.п. до 12.38%, при *жилищните кредити* в левове – с 1.05 пр.п. до 9.84%, при *жилищните кредити* в евро – с 0.33 пр.п. до 8.10%, а при *другите кредити* в левове – с 0.69 пр.п. до 12.98%.

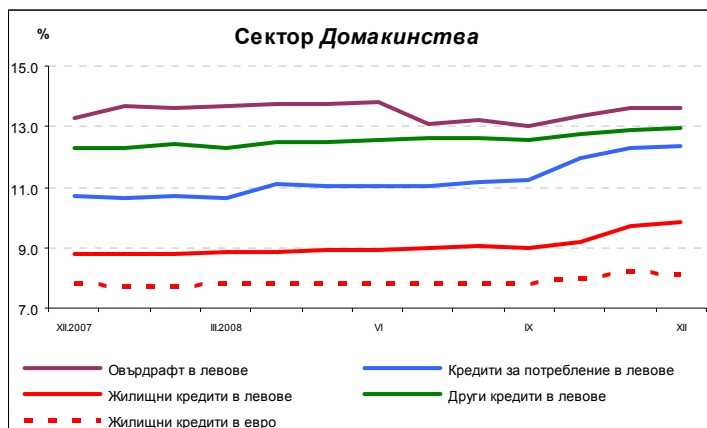
Лихвени проценти по салда по кредити

Графика 6



Източник: БНБ.

Графика 7

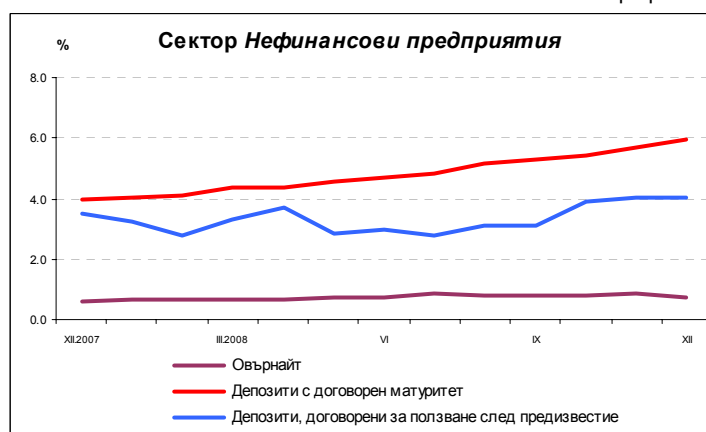


Източник: БНБ.

Депозити на сектор *Нефинансови предприятия* в левове. През декември 2008 г. средният лихвен процент по *овърнай*-депозитите се увеличава спрямо същия месец на предходната година с 0.10 пр.п. до 0.72%, а този по *депозитите с договорен матуритет* – с 2.04 пр.п. до 5.98%. Средният лихвен процент по *депозитите, договорени за ползване след предизвестие*, нараства с 0.51 пр.п. до 4.02%.

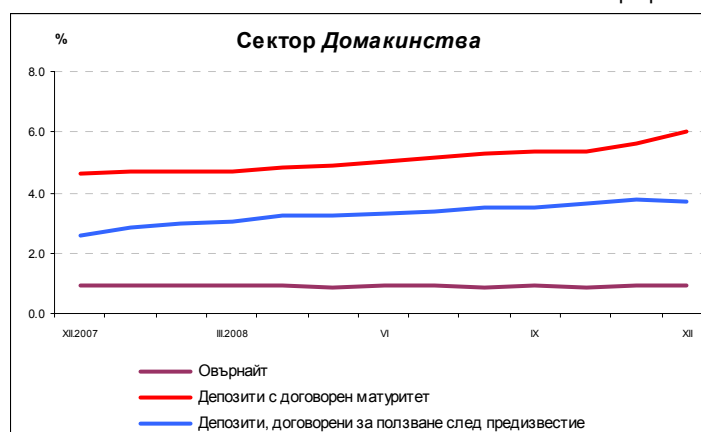
Лихвени проценти по салда по депозити (в левове)

Графика 8



Източник: БНБ.

Графика 9



Източник: БНБ.

Депозити на сектор *Домакинства* в левове. През декември 2008 г. средният лихвен процент по *овърнай*-депозитите в сравнение с декември 2007 г. намалява с 0.02 пр.п. до 0.91%, а този по *депозитите с договорен матуритет* се увеличава с 1.38 пр.п. до 6.03%. Средният лихвен процент по *депозитите, договорени за ползване след предизвестие*, се повишава с 1.09 пр.п. до 3.70%.

Приложение: Таблица

* * *

Прессъобщението, базата данни, методологическите бележки, както и електронното издание „Лихвена статистика“ се намират на интернет страницата на БНБ в раздел *Статистика/Парична и лихвена статистика/Лихвена статистика*.

* * *

БЪЛГАРСКА НАРОДНА БАНКА

ОТДЕЛ „ВРЪЗКИ С ОБЩЕСТВЕННОСТТА“

ПЛ. „КНЯЗ АЛЕКСАНДЪР I“ № 1, СОФИЯ 1000

тел.: (+359 2) 9145 16 56, факс: (+359 2) 980 24 25

e-mail: press_office@bnb.org

интернет страница: <http://www.bnb.bg/>

ЛИХВЕНА СТАТИСТИКА
Декември 2008 г.

	2007	2008	
	Декември	Ноември	Декември
Междубанков пазар и доходност на държавни ценни книжа			
Основен лихвен процент ¹ (ОЛП)	4.58	5.72	5.77
ЛЕОНИЯ ²	4.68	5.77	5.17
СОФИБОР ³			
<i>за 1 месец</i>	6.20	7.36	7.07
<i>за 3 месеца</i>	6.56	7.89	7.74
<i>за 6 месеца</i>	6.79	8.31	8.25
<i>за 12 месеца</i>	7.40	9.16	9.24
Доходност на държавни ценни книжа ⁴ (ДЦК)			
<i>3-годишни ДЦК</i>	4.12	-	3.38
<i>5-годишни ДЦК</i>	-	-	4.09
<i>10-годишни ДЦК</i>	4.99	7.94	7.68
Дългосрочен лихвен процент за оценка степента на сближаване ⁵	5.08	6.00	7.76
Лихвени проценти по нов бизнес⁶			
<i>Кредити за сектор Нефинансови предприятия</i>			
кредити до 1 млн. евро, договорени в левове	10.13	11.63	11.78
кредити до 1 млн. евро, договорени в евро	8.80	9.35	9.43
кредити над 1 млн. евро, договорени в левове	8.28	10.25	10.93
кредити над 1 млн. евро, договорени в евро	7.90	9.34	7.70
<i>Кредити за сектор Домакинства</i>			
кредити за потребление в левове	10.21	12.41	12.41
жилищни кредити в левове	7.83	10.48	10.23
жилищни кредити в евро	7.51	8.91	8.59
други кредити в левове	12.44	13.22	12.32
<i>Годишен процент на разходите⁷ (ГПР) по кредити за сектор Домакинства</i>			
ГПР по кредити за потребление в левове	11.33	13.31	13.56
ГПР по жилищни кредити в левове	8.62	11.13	10.74
ГПР по жилищни кредити в евро	8.25	9.54	9.24
<i>Депозити на сектор Нефинансови предприятия</i>			
депозити с договорен матуритет в левове	4.21	6.25	6.63
депозити с договорен матуритет в евро	3.44	5.24	4.77
<i>Депозити на сектор Домакинства</i>			
депозити с договорен матуритет в левове	4.66	7.09	8.03
депозити с договорен матуритет в евро	3.82	5.53	6.10
Лихвени проценти по салда⁶			
<i>Кредити за сектор Нефинансови предприятия</i>			
овърдрафт в левове	9.24	10.36	10.36
кредити, различни от овърдрафт, в левове	9.80	11.49	11.58
кредити, различни от овърдрафт, в евро	8.63	8.35	7.86
<i>Кредити за сектор Домакинства</i>			
овърдрафт в левове	13.27	13.58	13.64
кредити, различни от овърдрафт			
кредити за потребление в левове	10.67	12.31	12.38
жилищни кредити в левове	8.79	9.74	9.84
жилищни кредити в евро	7.77	8.18	8.10
други кредити в левове	12.29	12.90	12.98
<i>Депозити на сектор Нефинансови предприятия</i>			
овърнайт-депозити в левове	0.62	0.85	0.72
депозити с договорен матуритет в левове	3.94	5.66	5.98
депозити, договорени за ползване след предизвестие, в левове	3.51	4.01	4.02
<i>Депозити на сектор Домакинства в левове</i>			
овърнайт-депозити в левове	0.93	0.91	0.91
депозити с договорен матуритет в левове	4.65	5.60	6.03
депозити, договорени за ползване след предизвестие, в левове	2.61	3.78	3.70

Източник: БНБ.

¹ ОЛП за текущия месец е равен на средната аритметична величина от стойностите на индекса ЛЕОНИЯ за работните дни на предходния календарен месец.

² Лихвен процент по реални сделки с необезпечени овърнайт-депозити в левове, предоставени на междубанковия пазар. Месечните стойности са изчислени като средноаритметични от дневните стойности.

³ Фиксинг на котировките на необезпечени депозити в левове, предлагани на междубанковия пазар. Месечните стойности са изчислени като средноаритметични от дневните стойности.

⁴ Среднопретеглена ефективна доходност, постигната на вторичния пазар при сделки с лихвоносни ДЦК, деноминирани в левове.

⁵ Определя се на база доходността до падеж на вторичния пазар по дългосрочна ценна книга (бенчмарк), емитирана от Министерството на финансите (сектор Централно държавно управление) и деноминирана в национална валута. Месечните стойности са изчислени като средноаритметични от дневните стойности.

⁶ Ефективни годишни лихвени проценти, среднопретеглени съответно с обемите по нов бизнес през отчетния период или със салдата към края на отчетния период.

⁷ Включва всички лихвени плащания по кредита, както и всички такси, комисиони и други разходи за сметка на клиента, извършването на които е условие за отпускането на кредита.